

Zeitschrift: Werk, Bauen + Wohnen
Herausgeber: Bund Schweizer Architekten
Band: 70 (1983)
Heft: 10: Konstruktion, Material und Detail = Construction, matériau et détail
= Construction, material and detail

Werbung

Nutzungsbedingungen

Die ETH-Bibliothek ist die Anbieterin der digitalisierten Zeitschriften auf E-Periodica. Sie besitzt keine Urheberrechte an den Zeitschriften und ist nicht verantwortlich für deren Inhalte. Die Rechte liegen in der Regel bei den Herausgebern beziehungsweise den externen Rechteinhabern. Das Veröffentlichen von Bildern in Print- und Online-Publikationen sowie auf Social Media-Kanälen oder Webseiten ist nur mit vorheriger Genehmigung der Rechteinhaber erlaubt. [Mehr erfahren](#)

Conditions d'utilisation

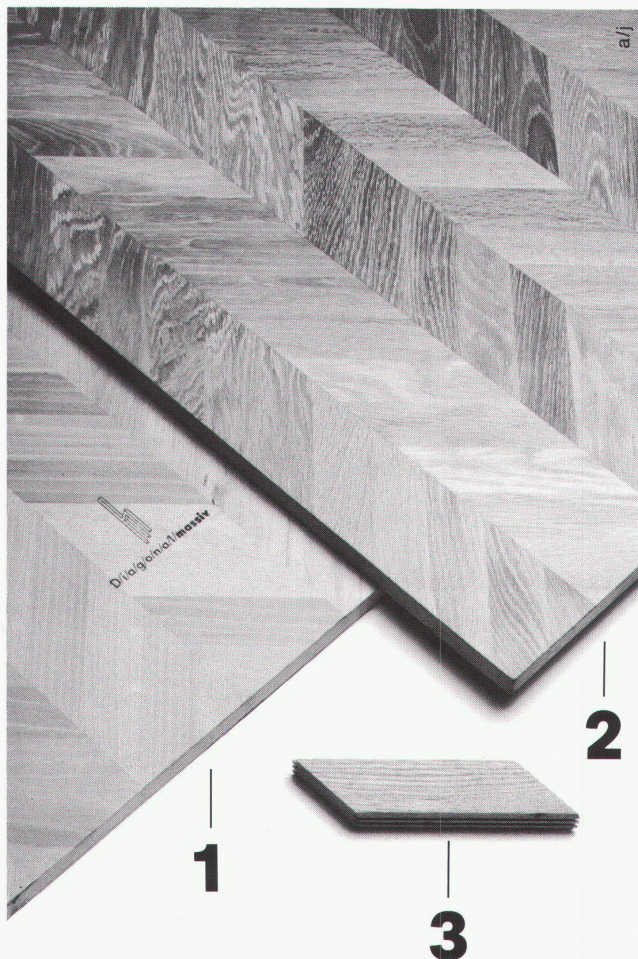
L'ETH Library est le fournisseur des revues numérisées. Elle ne détient aucun droit d'auteur sur les revues et n'est pas responsable de leur contenu. En règle générale, les droits sont détenus par les éditeurs ou les détenteurs de droits externes. La reproduction d'images dans des publications imprimées ou en ligne ainsi que sur des canaux de médias sociaux ou des sites web n'est autorisée qu'avec l'accord préalable des détenteurs des droits. [En savoir plus](#)

Terms of use

The ETH Library is the provider of the digitised journals. It does not own any copyrights to the journals and is not responsible for their content. The rights usually lie with the publishers or the external rights holders. Publishing images in print and online publications, as well as on social media channels or websites, is only permitted with the prior consent of the rights holders. [Find out more](#)

Download PDF: 13.01.2026

ETH-Bibliothek Zürich, E-Periodica, <https://www.e-periodica.ch>



Designheimisch

Einheimische Buche **1** oder Eiche **2** sind altbekannte Werkstoffe, aus denen die neue *D/i/a/g/o/n/a/l/massiv*[®]-Platte hergestellt wird. Jeder Quadratmeter besteht aus 180 zufällig ausgewählten Parallelogrammchen **3**. Durch die rechtwinklige Verleimung werden die Kräfte des Holzes nahezu vollständig gezügelt. Daher ist diese Massivholzplatte so gut, wie sie aussieht: ein erstklassiges Halbfabrikat für Möbel und Innenausbau.

Bitte senden Sie mir Ihre Dokumentation.

Firma: _____

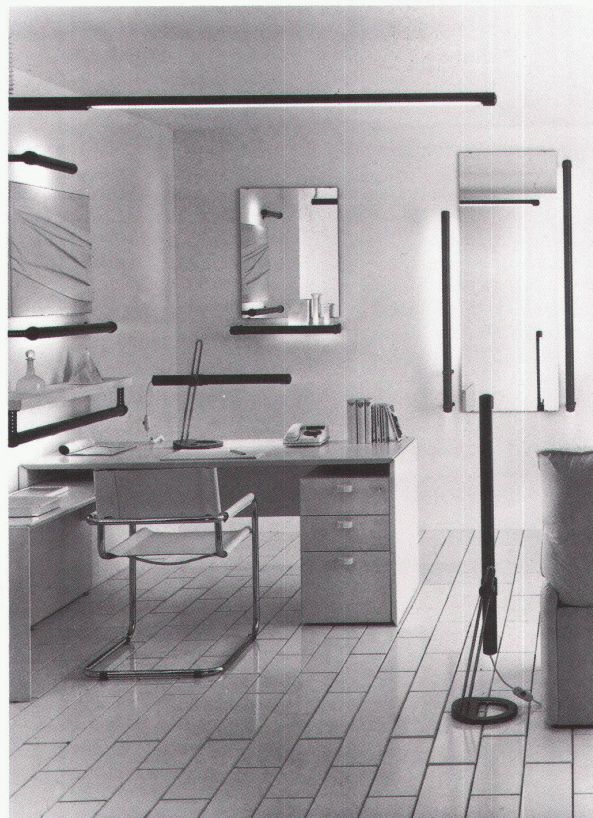
Adresse: _____

Design aus Stein

Dietiker + Co. AG, 8260 Stein am Rhein, Tel. 054/8 98 11

Lichtstab 5000

Pendelleuchte Wandleuchte Tischleuchte



Kotzolt Leuchten, seit Jahren namhafter Hersteller von Lichtrohr-Systemen, hat mit der Entwicklung des Lichtstabes 5000 die Einsatzmöglichkeiten einer erfolgreichen Beleuchtungs-idee erweitert. Überall dort, wo mit einer formal und funktional hervorragend gestalteten Leuchte überzeugende lichttechnische Werte erzielt werden sollen, erfüllt der Kotzolt Lichtstab 5000 alle Anforderungen, die an eine gute Leuchte gestellt werden.

Der Kotzolt Lichtstab 5000 bringt wirtschaftliches Licht, ästhetisch verpackt, in Wohnbereiche und repräsentative Räume.

Katalog LST 5000 8/82



Kotzolt
Leuchten

L. & G. Kotzolt GmbH & Co. KG · Lagesche Str. 72-74 · Postfach 409
D-4920 Lemgo 1 · Telefon 05261/219-0 · Telex 931552/935437