

**Zeitschrift:** Werk, Bauen + Wohnen  
**Herausgeber:** Bund Schweizer Architekten  
**Band:** 70 (1983)  
**Heft:** 9: Lyon

## Werbung

### Nutzungsbedingungen

Die ETH-Bibliothek ist die Anbieterin der digitalisierten Zeitschriften auf E-Periodica. Sie besitzt keine Urheberrechte an den Zeitschriften und ist nicht verantwortlich für deren Inhalte. Die Rechte liegen in der Regel bei den Herausgebern beziehungsweise den externen Rechteinhabern. Das Veröffentlichen von Bildern in Print- und Online-Publikationen sowie auf Social Media-Kanälen oder Webseiten ist nur mit vorheriger Genehmigung der Rechteinhaber erlaubt. [Mehr erfahren](#)

### Conditions d'utilisation

L'ETH Library est le fournisseur des revues numérisées. Elle ne détient aucun droit d'auteur sur les revues et n'est pas responsable de leur contenu. En règle générale, les droits sont détenus par les éditeurs ou les détenteurs de droits externes. La reproduction d'images dans des publications imprimées ou en ligne ainsi que sur des canaux de médias sociaux ou des sites web n'est autorisée qu'avec l'accord préalable des détenteurs des droits. [En savoir plus](#)

### Terms of use

The ETH Library is the provider of the digitised journals. It does not own any copyrights to the journals and is not responsible for their content. The rights usually lie with the publishers or the external rights holders. Publishing images in print and online publications, as well as on social media channels or websites, is only permitted with the prior consent of the rights holders. [Find out more](#)

**Download PDF:** 14.01.2026

**ETH-Bibliothek Zürich, E-Periodica, <https://www.e-periodica.ch>**

# **Tonziegel – natürliche Schönheit**

**Schweizerische Ziegelindustrie  
Postfach 217, 8035 Zürich**





## Alistro tavolo

design Ernesto Gismondi

Tischlampe mit hochleistungsfähiger Leuchtstoffbirne, verstellbar, aus Metall oder Kunststoff in der Farbe beige. Reflektor aus matt weissem ABS oder aus Metakrylat opal. Glühbirne: Max 1x11 Watt, Leuchtstoffbirne PL 11 (G13).

Vertretung fuer die Schweiz

**C. Arquint**

Möbel en gros Vertretungen

Loostrasse 13  
6430 SCHWYZ - Tel. 043/21.41.53

Leuchten, Kunststoffmöbel  
und Accessoires

# Artemide

**AARBERG 3270**  
ERICH DARDEL - Stadtplatz 38  
Tel. 032/82 18 44  
**ALLSCHWIL/BASEL 4123**  
GOFFREDO LOERTSCHER AG  
INNENARCHITEKTEN  
Binningerstr. 152  
Tel. 061/39 20 50  
**BAAR**  
ATELIER HILFIKER ZUG + BAAR  
Tel. 042/31 56 56  
**BADEN 5400**  
FORM + WOHNEN  
Rathausgasse 24  
Tel. 056/22 76 40  
**BASEL 4051**  
AERA AG - Steinvorstadt 11  
Tel. 061/23 88 80  
**BASEL 4051**  
HAFTER INTERIEUR -  
Elisabethenstr. 42  
Tel. 061/23 13 58  
**BASEL 4010**  
WOHNBEDARF AG -  
Aeschenvorstadt 48  
Tel. 061/23 06 50

**BERN 3007**  
FORM + RAUM - Belpstr. 14  
Tel. 031/25 89 11  
**BERN 3011**  
THEO JAKOB AG  
MÖBEL UND INNENARCHITEKTUR  
Gerechtigkeitsgasse 23 u. 36  
Tel. 031/22 53 51  
**BIEL 2502**  
RAUM DESIGN  
K.H. NETTHOEVEL -  
Obergasse 22  
Tel. 032/23 33 93  
**BURGDORF 3400**  
WOHNSTUDIO WEBER + CO. -  
Lorraine 7  
Tel. 034/22 54 10 - 035/2 11 97  
**CHUR 7000**  
WOHN + DECOR CHUR AG -  
Grabenstr. 47  
Tel. 081/22 85 54  
**DERENDINGEN 4552**  
HANS ZAUG - Meisenweg  
Tel. 065/42 49 66  
**DIESSENHOFEN 8253**  
ROESSCH MÖBELHANDWERK  
Grossholzstr. 6  
Tel. 053/7 64 21  
**FRIBOURG 1700**  
FORME + CONFORT SA  
Place de la Cathedrale  
Tel. 037/22 77 07

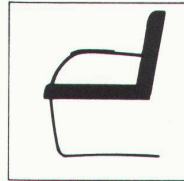
**HORGEN 8810**  
RALPH HIESTAND  
WOHNDESIGN - Seestr. 159  
Tel. 01/72 56 552  
**LANGENTHAL 4900**  
MAX BÖSIGER INNENAUSBAU  
Mittelstr. 15  
Tel. 063/22 26 22  
**LAUSANNE-ST. SULPICE 1025**  
MODULE 7 - Route Cantonale  
Tel. 021/34 51 62  
**LUZERN 6000**  
BUCHWALDER LINDER  
Am Muehlenplatz  
Tel. 041/51 25 51  
**MORGES 1110**  
BEL DESIGN  
COLL. INTERNATIONALES  
rue de Couvaloup 20  
Tel. 021/72 14 41  
**MUTTENZ 4132**  
HERSBERGER AG -  
Hauptstr. 89  
Tel. 061/61 33 77  
**MUTTENZ/BASEL 4132**  
TONI MUELLER WOHNSTYLE  
St. Jakobstr. 148  
Tel. 061/61 55 50

**REIDEN 6260**  
MEYER LUDI  
AG FUER MOEBEL  
UND RAUM  
Tel. 062/81 22 02  
**SCHAFFHAUSEN 8200**  
FORMA, THEO HAEBERLI AG  
Vorstadt 44  
Tel. 053/5 73 39  
**SISSACH 4450**  
WOHN TIP AG  
INNENEINRICHTUNGEN  
Gellertkinderstrasse 28  
Tel. 061/98 43 01  
**ST. GALLEN 9000**  
DOMUS LAMPEN - MOEBEL -  
Oberer Graben 26  
Tel. 071/22 51 55  
**TENERO 6598**  
SCOLARI & CO.  
ARREDAMENTI  
Tel. 093/67 27 45  
**THUN 3600**  
ALINEA WERNER ABT AG  
Berntogasse 16  
Tel. 033/22 22 81  
**WINTERTHUR 8400**  
KRAEMER  
FUER S WOHNEN  
Marktgasse 45  
Tel. 052/22 24 21/23

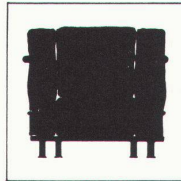
**ZOFINGEN 4800**  
UELI FRAUCHIGER DESIGN -  
Luzernerstr. 16  
Tel. 062/51 44 51  
**ZUERICH 8001**  
MOBILANA  
Schuelzengasse 22  
Tel. 211 75 65  
**ZUERICH 8001**  
NEUMARKT 17 AG  
Neumarkt 17  
Tel. 01/47 59 50 OD 51  
**ZUERICH 8001**  
WOHNBEDARF AG  
Talstrasse 11  
Tel. 01/211 59 30  
**ZUERICH 8006**  
ZINGIS-LAMPRECHT AG  
Am Stampfenbachplatz  
Tel. 01/362 36 52  
**ZUG 6300**  
OTHMAR ZOLL  
INNENARCHITEKTUR GMBH  
Unteraltstadt 19  
Tel. 042/21 05 43

SEDIA anbietet klassische Qualitätsmöbel der modernen Bewegung für den Gebrauch in Wohn- und Geschäftsräumen, so die Hauptarbeiten von Le Corbusier, Pierre Jeanneret, Charlotte Perriand, der Bauhausdesigner wie auch neue Kreationen aus führenden italienischen Möbelwerkstätten, die auch Ihre Entwürfe in Stein, Holz und Metall verwirklichen. SEDIA verwendet die besten Materialien, handpoliertes Chrom, solides Buchenholz, handgewobenes Rattan. Die Konstruktionen sind nach den ursprünglichen Plänen der Designer ausgeführt.

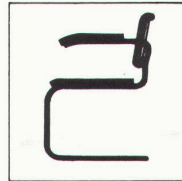
SEDIA verkauft Möbel höchster Qualität zu unvergleichbar tiefen Preisen – für eine Besichtigung und Prüfung rufen Sie doch einfach an.



MIES VAN DER ROHE



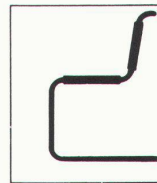
LE CORBUSIER



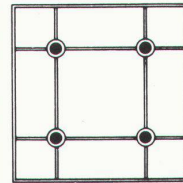
MARCEL BREUER

# SEDIA

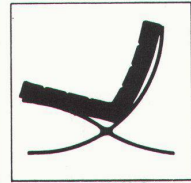
WALTER ZWEIFEL HANS ROELLI-STR. 1  
CH - 8127 SCHEUREN - FORCH  
TELEPHON 01 / 980 23 04



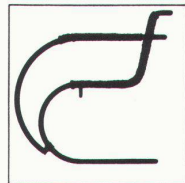
MART STAMM



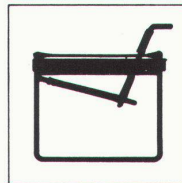
MATRIX TABLE



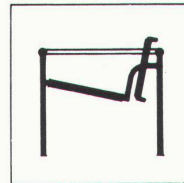
MIES VAN DER ROHE



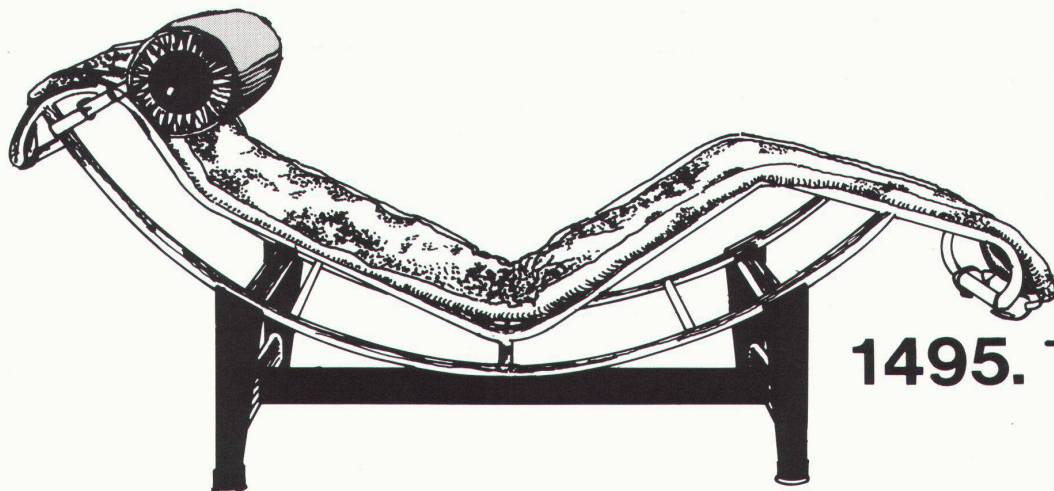
MIES VAN DER ROHE



MARCEL BREUER



JEANNERET/PERRIAND



1495.-

SLC 9100 Chaise Lounge

Le Corbusier Studio (1928)



# PAVAROC-Deckensysteme: Sicherheit auf höchster Ebene

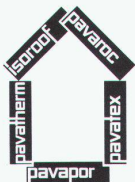
Wo Brandschutz unerlässlich ist und moderne Aesthetik einem Bedürfnis entspricht, haben sich PAVAROC-Dekordecken bewährt und wurden zum meistverlangten System: in Spitälern, Altersheimen, Hotels, Diskotheken, Fabriken, öffentlichen und privaten Gebäuden.

Denn PAVAROC-Dekordecken aus Mineralfaserplatten, zusammen mit ihrem technisch perfekten Abhängesystem, garantieren Unbrennbarkeit, hindern Feuer an der Ausbreitung und schützen darüberliegende Bauteile und Installationen.

PAVAROC-Dekordecken bieten zudem ausgezeichneten Schallschutz und regulieren durch ihre

hohe thermische Isolationsleistung das Raumklima. Sie schaffen eine behagliche Atmosphäre für gepflegtes Wohnen und Arbeiten. Viele verschiedene Dekors in modernem Design lassen variantenreiche Gestaltung zu.

Verlangen Sie Unterlagen über System, Dessinvielfalt und Wirtschaftlichkeit.



**Platten  
und Systeme  
zum Bauen  
und Wohnen**

**pavaroc**®

PAVATEX AG  
Rigistrasse 8, 6330 Cham  
Telefon 042/36 55 66  
Telex 862 157 pava ch

# Der trockene Schweizer

Ganz so trocken, wie man das dem Schweizer oft nachsagt, ist er nun auch wieder nicht. Es gibt viele Beispiele von charmanten, humorvollen Schweizern, die sogar hie und da auf diskrete Art Dampf ablassen.

## **Electrolux GA II electronic**

Dieser Geschirrspüler aus Schweizer Produktion ist sehr elegant, hat eine dunkelbraune oder sandfarbene Blende und lässt sich individuell verkleiden. Er arbeitet leise, zuverlässig und mit grösster Sorgfalt. Die elektronische Steuerung ermöglicht einfachste Bedienung und bessere Energieausnutzung.

## **NEU: Mit Rückkondensation**

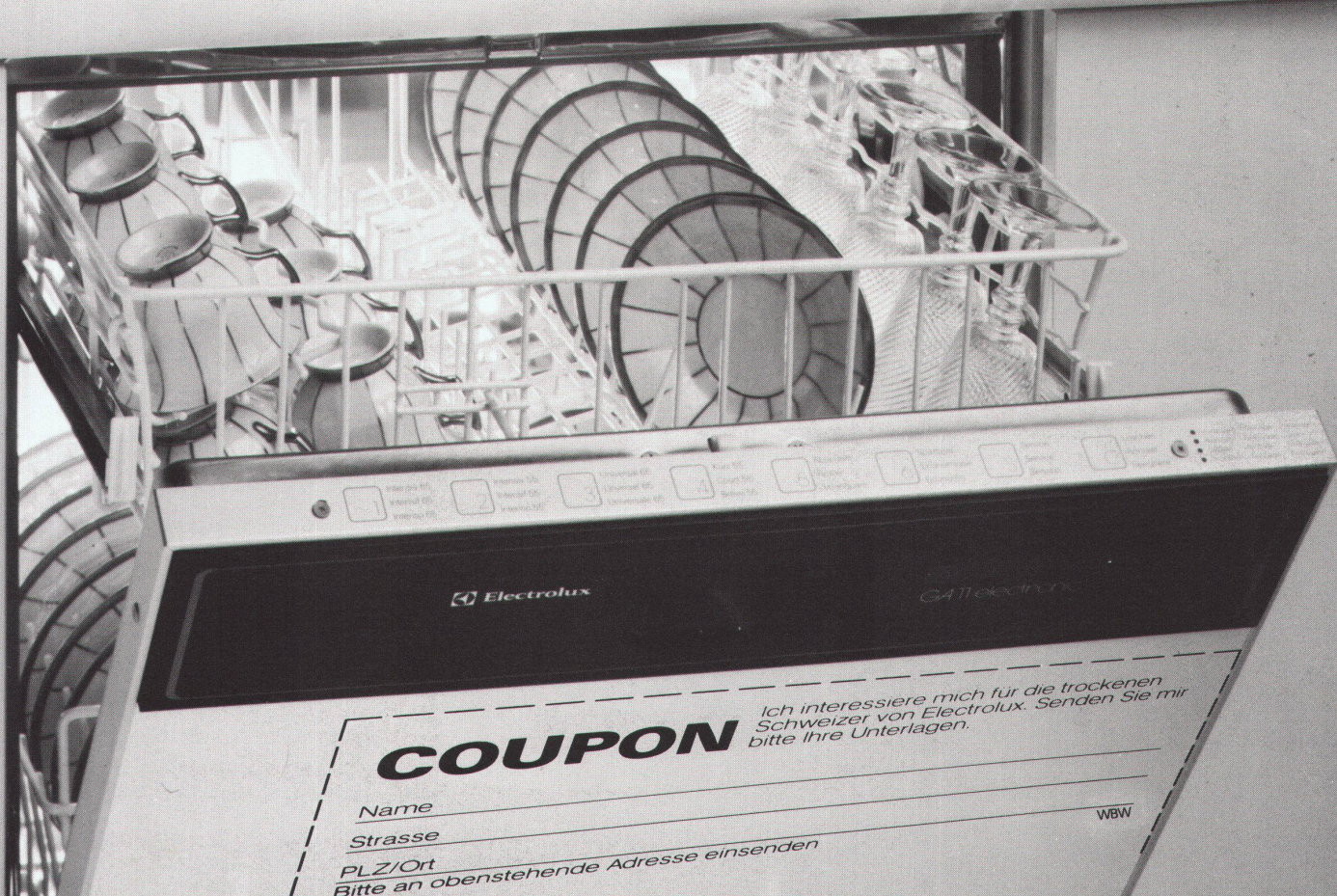
Dank diesem Verfahren kann während dem Reinigungs- und Trocknungsprozess kein Dampf mehr entweichen. Nische und Abdeckung bleiben trocken und sind vor Damfschäden absolut sicher. Lernen Sie unseren «trockenen» Schweizer persönlich kennen. Er entspricht dem SINK-Mass-System, lässt sich problemlos einbauen und arbeitet zuverlässig (ohne Dampf abzulassen!)

 **Electrolux**

Qualität, die sich herumspricht

Electrolux Küche & Klima AG  
Badenerstrasse 587, 8048 Zürich  
Telefon 01/52 22 00

**MIT DER EINZIG-  
ARTIGEN RÜCK-  
KONDENSATION**



**Braas-Atelierfenster**

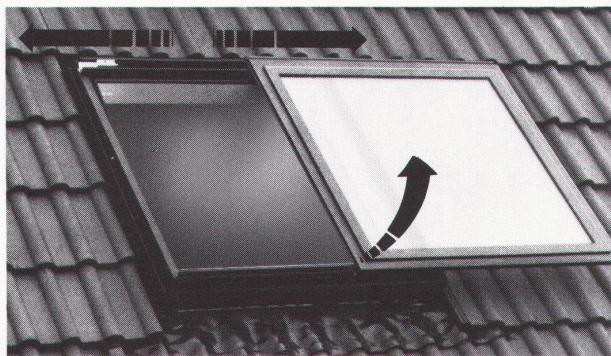
# Das Schiebefenster zur Sonne

## Sinnvoll ausgedacht

Zum behaglichen Wohnen in einem Dachraum gehört das Tageslicht, der freie Ausblick zum Himmel und in die Natur. Aber versuchen Sie einmal, die Sonne so richtig hereinzulassen, wenn sich das Dachfenster nur bis zu einer bestimmten Öffnung hochkippen lässt. Oder wenn schon, wie klappen Sie ein ganz aufs Dach hochgelegtes Fenster wieder mühe-los zurück?



Das Braas-Atelierfenster lässt den Sonnenschein herein.



Sinnvoll ausgedacht – praktisch konstruiert: Dauerlüften – hochkippen – schieben links – schieben rechts.

Mit dem Braas-Atelierfenster stellen sich solche Probleme nicht. Denn es ist sinnvoll und zweckmässig konstruiert:

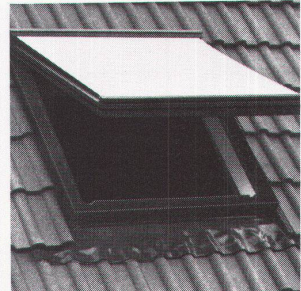
- Der Fensterflügel lässt sich bequem über  $\frac{2}{3}$  der Fensterbreite nach links oder rechts schieben. Durch dieses Schiebefenster kann die Sonne eintreten!
- Wer jedoch die Sonne lieber etwas gedämpft mag, kann sein Braas-Atelierfenster mit Jalousetten, Rollos oder Markisen aus-rüsten.

- Und wenn's regnet, sorgt eine regensichere Kippstellung für frische Luft, ohne dass dabei Wasser einfließen kann.

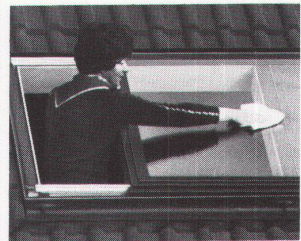
## Praktisch konstruiert

Das Braas-Atelierfenster besitzt einen hohen Funktions- und Gebrauchswert. Es lässt sich auch bei einem nachträglichen Dachausbau problemlos einsetzen und passt sich jedem Bedachungsmaterial an.

Die eloxierten Aluminiumteile und der durchgefärbte Hart-PVC sind absolut witterungsbeständig und rostfrei. Zur Auswahl stehen 8 verschiedene Fenstergrößen und Verglasung nach Wunsch: Sonnenschutz-, Sicherheits-, Isolier- oder Thermopluglas.



Reichhaltiges Zubehör: Rollos, Jalousetten oder Markisen.



Beim Braas-Atelierfenster problemloses Reinigen auch der Fenster-Aussenseite.

## Braas-Atelierfenster Das Schiebefenster zur Sonne

**Zürcher Ziegeleien**  
Postfach, 8021 Zürich  
Telefon 01/468 21 11

**Baustoffe AG Chur**  
Postfach, 7001 Chur  
Telefon 081/24 46 46

**Keller AG Ziegeleien**  
8422 Pfungen  
Telefon 052/31 10 21

**Verkaufsstelle GOZ Aargau**  
Postfach, 5001 Aarau  
Telefon 064/22 15 88

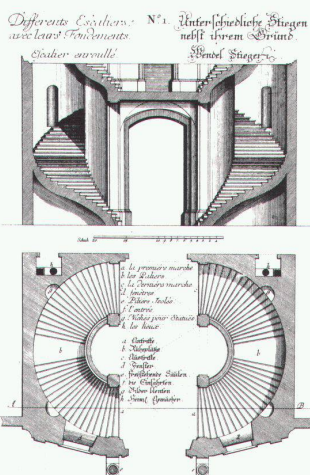
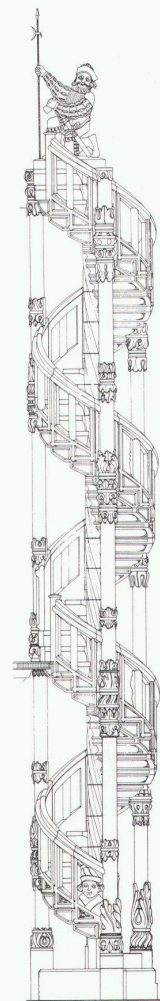
**J. Schmidheiny & Co. AG**  
Postfach, 9001 St. Gallen  
Telefon 071/22 32 62

**Sergio Merotto**  
6951 Lugaggia  
Telefono 091/9134 32

**Keller AG Ziegeleien**  
3053 Münchenbuchsee  
Telefon 031/86 11 68

**Zentralschweiz**  
Büro + Lager Ziegelei Inwil, 6034 Inwil  
Telefon 041/89 17 77/89 27 25

Ferdinando Sanfelice:  
Palazzo Sanfelice  
in der Via Sanità, Neapel.  
Foto: Mimmo Jodice



Zwillingswendeltreppe  
nach einem Entwurf  
von Penther und Anckermann, 17. Jh.  
Schematische Ansicht  
und Grundriß

H. Schweiner:  
Freistehende Spindeltreppe  
neben dem Oktogon  
in der Heilbronner  
Kilianskirche, 1513-1529

## Treppen

Mit Beiträgen von Anna Teut, Walter M. Förderer,  
Hermann Fehling/Daniel Gogel, Helmut Striffler,  
Wolfgang Meisenheimer, Ulrich Giersch, Georg Hensel,  
Marianne Pohl, Werner Oechslin, Christopher Thacker,  
Jörg Garms, Christof Thoenes, Norbert Miller,  
Helfried Kodré, Jeannot Simmen, Uwe Drepper

128 Seiten mit 140 Abbildungen, davon 14 vierfarbig.  
Format 24,0x29,7 cm. Kunstdruck 135 g/m<sup>2</sup>.  
Einzelpreis 36,- DM. Im Abonnement 30,- DM.  
Jahresabonnement 120,- DM, resp. in Fortsetzung  
eines einzeln erworbenen Heftes 84,- DM.  
Jeweils zuzüglich Versandgebühren.

Vom 15. September 1983 an  
in allen Buchhandlungen  
oder direkt von der Bertelsmann Fachzeitschriften GmbH,  
Schlüterstraße 42, D-1000 Berlin 15.



# Neu eröffnet: das alte «Haus zur Gans» voll von neuen Ideen fürs Wohnen

Ein weiterer Beitrag, damit Wohnräume Lebensräume bleiben.

Auch Sie wünschen und brauchen einen Freiraum, in dem Sie nach Ihren persönlichen Bedürfnissen «auffanken» können, der Sie motiviert und inspiriert. Nicht Wohngüter stehen deshalb bei uns im Mittelpunkt, sondern Sie und Ihre **Wohnbedürfnisse**

Damit Freiräume freiheitlich von Ihnen genutzt werden können, ist es wichtig, dass wir Ihnen Möglichkeiten zu Ihrer Wohnweise aufzeigen können aufgrund unserer Auseinandersetzung mit alten und neuen Lebensformen – **Wohnkultur**

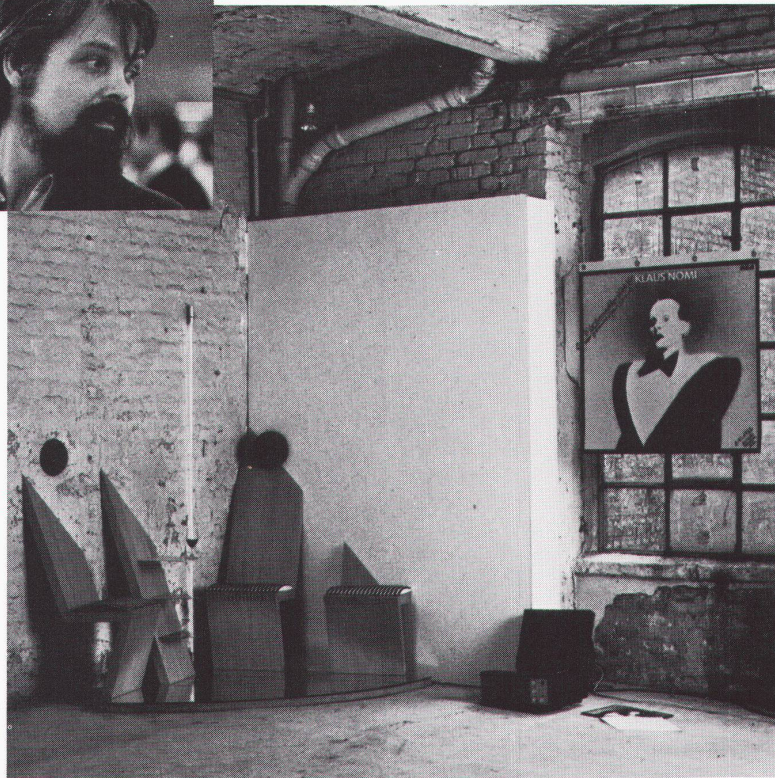
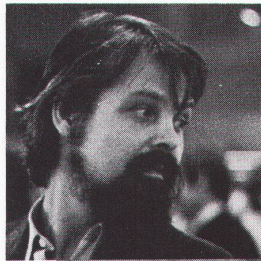
Zu den Kulturschaffenden gehören zweifellos auch die Designer, deren Aufgabe es ist, Wohngut so zu entwerfen, dass sie unsere Zeit mitprägen, also auch übereinstimmen mit Ihren Forderungen, Anliegen und Wünschen betreffend **Wohngestaltung**

Gelungenes Design muss aber nicht nur erkannt, sondern auch richtig in die Tat umgesetzt, verwirklicht werden. Schön, dass es mutige Unternehmer gibt, die auch Innovationen fördern, die nötig sind zur zeitgemässen **Wohngut-herstellung**

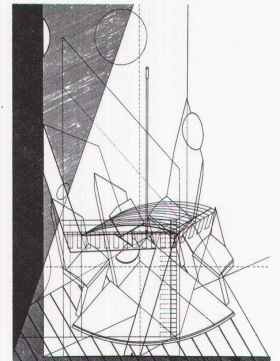
Wohnguthersteller mit mutiger Gesinnung machen es uns – Krämer fürs Wohnen – erst möglich, an wertvolle Wohngüter zu gelangen. Damit hervorragende Leistungen Ihr Heim schmücken, beschäftigen wir uns mit **Wohngut-vermittlung**

## z.B.

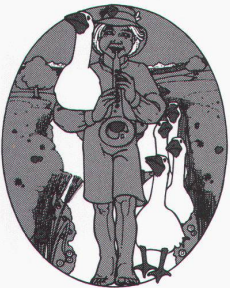
Professor Gernot Nalbach aus Berlin hat sich in einem Konzert des Rocksängers Klaus Nomi in New York inspirieren lassen und dieses kleine, aber komplexe Kunstwerk – ein Raumbild – geschaffen: der Stuhl als Metapher – der Stuhl, der für vieles steht. Die Stuhlgruppe fungiert als ein raffinierter Animator, an dem sich Realität und Fiktion immer wieder brechen. Betreten Sie diese kleine Bühne und genießen Sie ihre wundersamen Verführungstechniken – Sie werden auf die Banalität unserer Alltagswelt sicher ein wenig heiterer und auf Hintergründiges gelassener reagieren.



Klaus Nomi, im Gewande des Zeitgeistes der zwanziger Jahre – knochiges Männergesicht mit fiebrigen Augen und einem Honigmund, der süchtig macht – fasziniert mit spitzem Mezzosopran und melodramatischem Akzent. Ein musikalischer Balanceakt zwischen Trivialität und Ironie. «Worte werden überdreht, zerhackt und mit maliziösem Unterton in schluchzend-vibrierende Klänge übersetzt», so schildern Kunstkritiker Klaus Nomis Gesang.



**Krämer fürs Wohnen  
jetzt neu im  
«Haus zur Gans»**



Was Sie bei uns im neueröffneten alten «Haus zur Gans» sonst noch Erlebenswertes vorfinden: In unserer Wohn-galerie im Untergeschoss erfahren Sie einiges über die Geschichte des Wohnens und von «Design-Klassikern».

Im Wohnmännert im Erdgeschoss finden Sie vieles zur Lebens- und Wohnfreude, damit Ihre nächste und wichtigste Umgebung Ihr «Daheim» bleibt.

In der ersten Etage im reueneroierten «Haus zur Gans» zeigen Beispiele, wie vielfältig man sich zum «Wohnen –

Leben» einrichten kann. Eine kleine farbige Übersicht, welche die Phantasie anregt.

Im zweiten Stock ist unsere Wohnothek eingerichtet – ein Novum, bereit zu Ihrem persönlichen Gebrauch. Es sind Fachbücher und Zeitschriften da, Kataloge, viele Material-Muster sowie eine

Videothek mit besonderen Filmen über Wohnen, Architektur, Design – das Leben. Unser «Haus zur Gans» ist eben auch Informations- und Kommunikationszentrum für Menschen, die sich mit Wohnen – Leben im weiteren Sinne befassen möchten.

Das Raum-Klang-Bild, Hommage an den Rocksänger Klaus Nomi, geschaffen von Gernot Nalbach, hat uns das Architekturmuseum Frankfurt zur Eröffnung unseres «Haus zur Gans» freundlicherweise überlassen.

Wer «Bilanz» übers Wohnen ziehen will, verlangt die Dokumentation «Neue Ideen fürs Wohnen» und den Wohnkompass, der Ihnen helfen kann beim Finden Ihrer persönlichen Wohnform.

## Krämer fürs Wohnen ◀ ◆

### Winterthur

Markt-gasse 23, Telefon 052-22 24 21

**Das Raum-Klang-Bild – Hommage an Klaus Nomi – ist bis zum 1. November 1983 bei uns «live» zu sehen.**

# Womit ziehen Sie präzise Linien?

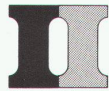
## Genauso klar wie die Antwort auf unsere «Frage» sind die Möglichkeiten für Ihre Personalvorsorge.

Am 1.1.85 tritt das Obligatorium über die berufliche Altersvorsorge in Kraft. Falls Ihr Betrieb noch keine Pensionskasse hat, muss also schon bald ein Entscheid fallen. Ein Entscheid, der einem scheinbar nicht leicht gemacht wird: Paragraphen-Dschungel, Berater-Besuche, Konkurrenz-Offerten... Dabei liegt doch die Alternative so nahe:

Wie die meisten Ingenieure, Architekten oder Techniker sind vermutlich auch Sie dem entsprechenden Berufsverband angeschlossen. Und da liegt auch der springende Punkt: Weil Ihr Berufsverband die Vorsorgeprobleme seiner Mitglieder bestens kennt, hat er eine verbandseigene, massgeschneiderte Lösung entwickelt, die sich seit Jahren bewährt.

Die Pensionskasse SIA STV BSA FSAI, eine paritätisch verwaltete, reine Selbsthilfe-Institution. Sicher. Autonom. Und darum mit erheblichen Leistungsvorteilen ausgestattet.

Verlangen Sie jetzt mehr Information oder am besten gleich eine umfassende Beratung. Per Coupon, oder noch einfacher per Telefon: 031/22 03 82.



## Pensionskasse SIA STV BSA FSAI

Eine Selbsthilfe Ihrer Berufsverbände.  
Sicher. Autonom. Leistungsfähiger.

### Jetzt: Handeln!

Abtrennen, ausfüllen und einschicken  
an Pensionskasse SIA STV BSA FSAI,  
PF 2613, 3001 Bern

Vorname, Name

Strasse, Nummer

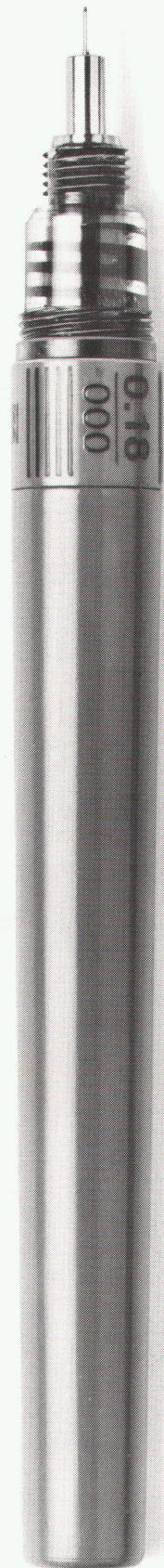
PLZ, Ort

Telefon Geschäft

evtl. Firmenstempel

Ich wünsche Beratung  Ich wünsche mehr Information

w



RUNDUM FORMSCHÖN

**CARINA**  
**LÄUFEN**  
Wenn's um Keramik geht



Carina ist ein formschöner Waschtisch. Ideal für klassische Bäder, in denen der vorhandene Raum optimal genutzt werden soll. Denn Carina ist nicht nur schön, sondern auch praktisch: Mit einer muschelförmigen, grossen Schale. Da gibt es keine Schmutzsammelstellen. Ohne Kanten und Ecken. So ist man vor Verletzungen bewahrt. Und Carina ist formal richtig: Dadurch wirkt er leicht und sehr elegant. Der Carina-Waschtisch macht so auch das kleinste Bad gemütlich. Und gibt ihm seinen ganz speziellen Akzent.

Möchten Sie mehr wissen?  
Verlangen Sie den neuen  
CARINA-Prospekt.  
AG für Keramische Industrie  
CH-4242 Laufen  
Tel. 061 89 10 11, Telex 6 2976  
Kera-Werke AG Laufenburg  
CH- 4335 Laufenburg  
Tel. 064 64 12 27, Telex 982253





**Für alle Fälle.  
Auch wo es brennt.**



Zugegeben, wo es brennt, brennt es. Dank ihrer feuerhemmenden Eigenschaften verhindern jedoch GEA-Unterdachplatten die Feuerübertragung durch Funkenwurf oder verzögern die Feuerausbreitung.

GEA-Unterdachplatten sind aber auch wasserdicht, wasserdampfdurchlässig und beständig.

**Eternit**<sup>®</sup>  
schützt und hält

**GEA-Unterdach. Das Unterdach, das seinen Preis wert ist.**

ETERNIT AG ● 8867 NIEDERURNEN ● 058 23 11 11

# Professionell handlich



6149 [ ] Schwyder

Für Ihren praktischen Alltag  
erfunden von MECANORMA:

## **Die Anreibekarte!**

Für viele Arbeiten im  
Bereich des Zeichnens,  
bei der Gestaltung von  
Formularen und so weiter,  
eignet sich die neue Anreibe-  
karte von MECANORMA ganz besonders.

Es gibt davon 650 verschiedene Sorten. Probieren

Sie die mal aus! Bestellen Sie den rund 300seitigen  
neuen MECANORMA-Katalog bei Ihrem Zeichenmaterial-  
Lieferanten, in Ihrer Papeterie, oder in Ihrem Copy-/Repro-Center.

Preis: Fr. 3.50

## **COUPON**

Wir wünschen ein Gratis-Muster der Anreibekarte.

Firma: \_\_\_\_\_

Sachbearbeiter: \_\_\_\_\_

Adresse: \_\_\_\_\_

## **Weltbewährt für höchste Ansprüche**

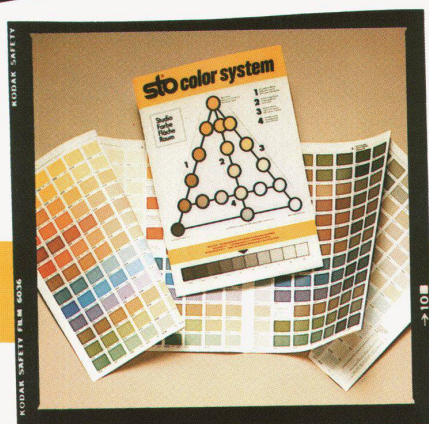
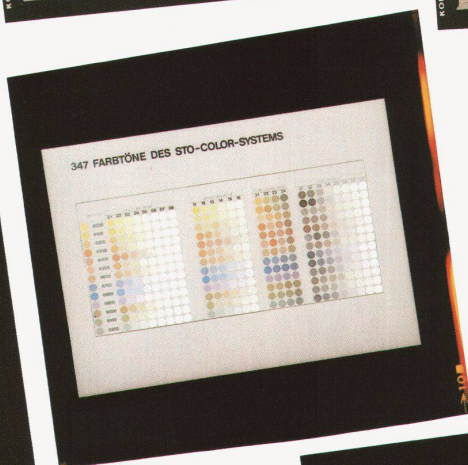
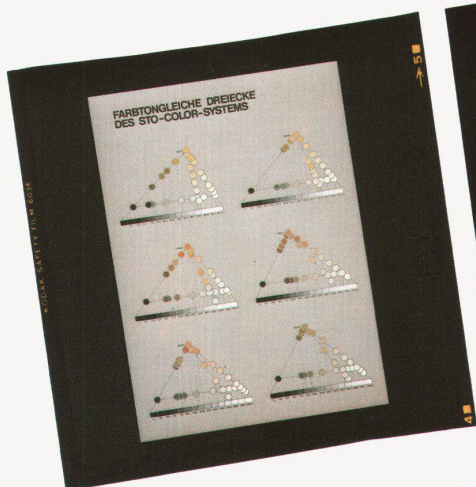
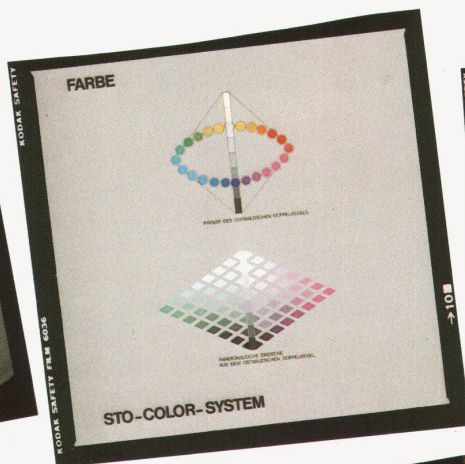
# **MECANORMA**

Generalvertretung für die Schweiz:  
Rexel Signa AG, Flughafenstrasse 50, 8152 Glattbrugg, Telefon 01/810 66 71

**MECANORMA-Exklusivität:** *Die praktische Anreibekarte. Verlangen Sie ein Gratismuster!*

**Für nur Fr. 250.-**

**zwei volle Tage in Farbe!**



**Das neue, zweitägige  
STO-Farbseminar wird Ihnen  
mehr als einen farbigen  
Eindruck hinterlassen!**

Viele interessierte Teilnehmer konnten sich in den vergangenen Jahren bereits einen der begehrten Seminarplätze sichern. Gerade wegen des grossen Interesses über Fragen der Farbgestaltung am Bau wurde nicht nur die stets limitierte Platzzahl vielfach bedauert, sondern vor allem auch die knappe Zeit zur Erörterung aller Themen und Probleme.

**Deshalb findet das Seminar «Farbe-Fläche-Raum» dieses Jahr am 6./7. Oktober und 27./28. Oktober im Hotel Bellerive au Lac in Zürich während zwei Tagen statt. Mit einem Programm, das Farbe bekennt zu einer eingehenden Auseinandersetzung mit der faszinierenden Materie:**



**Referenten:**

**Dr. Heinrich Frieling**, Leiter des Institutes für Farbenpsychologie, Marquartstein, Präsident der International Association of Colour Consultants (IACC).

**Hans Klug**, Dozent, Farbberater BDF im IACC, Markgröningen/Ludwigsburg.

**Wolfgang Setzler**, dipl. Gestalter und Leiter des STO-Seminarbüros FARBE-FLÄCHE-RAUM.

**Seminarprogramm**

**1. Tag:**

09.00–10.30

Farbe – Entstehen – Empfinden – Begreifen, Referat/Diavortrag

**Dr. H. Frieling**

10.30–10.45

Kaffeepause

10.45–11.15

Umsetzen eines Themas in Farbe nach intermodalen Beziehungen  
Praktische Übungen

**Dr. H. Frieling, Wolfgang Setzler**

11.15–12.15

Licht und Farbe  
Referat

**Dr. H. Frieling**

12.15–14.00

Mittagpause

14.00–15.00

Farbsysteme in der Praxis  
Referate

**Hans Klug, Wolfgang Setzler**

15.00–15.15

Kaffeepause

15.15–16.30

Erstellen von Farbharmonien für die Gestaltung von Fassaden (monochrome Reihe/polychrome Reihe)  
Praktische Übungen

**Hans Klug**

ab 16.30

Besprechung und Diskussion

18.30

Abendessen, zwangloses Zusammen-  
sein, Gelegenheit zu Fachgesprächen,  
auf Wunsch Einzelgespräche und  
Beratung

Vollwärmeschutz-Systeme  
Kunstharzputze  
Dispersionsfarben  
Betonanierungs-Systeme



**Stotmeister AG**  
Südstrasse 14  
8172 Niederglatt  
Telefon 01/850 37 65

**2. Tag:**

08.30–10.00

Technische Aspekte  
der Farbgestaltung  
Wechselwirkung von Untergrund und  
Beschichtung, Referat

**Wolfgang Setzler**

10.00–10.15

Kaffeepause

10.15–11.00

Bauen mit Farbe  
plastische Darstellung von Architektur  
Referat

**Hans Klug**

11.00–12.15

Ausarbeitung von Fassadenplänen  
Praktische Übungen

**Wolfgang Setzler**

12.15–14.00

Mittagpause

14.00–16.00

Fortsetzung  
Ausarbeitung von Fassadenplänen  
Detaillösungen, Praktische Übungen

**Wolfgang Setzler**

ab 16.00

Besprechung der Arbeiten  
Abgabe der Diplome

Im Kursgeld von Fr. 250.– inbegriffen:  
2 Tage (exkl. Übernachtung) im Hotel  
Bellerive au Lac, Zürich (inkl. Pausen-  
Erfrischungen), gepflegte, umfang-  
reiche Semindokumentation und  
Übungsunterlagen. Hotelreservationen  
werden auf Wunsch vom Veranstalter  
übernommen.



**Anmeldung**

Bitte reservieren Sie mir umgehend  
..... Plätze am STO-Farbseminar 1983,  
am  6./7. Oktober  
am  27./28. Oktober in Zürich  
**(Die Anmeldungen werden in der  
Folge ihres Eingangs berücksichtigt!)**

Ich kann am STO-Farbseminar nicht  
teilnehmen. Bitte schicken Sie mir  
Informationen über das  STO-Color-  
System  Das umfangreiche  
STO- Gesamtprogramm.

Name/Firma \_\_\_\_\_

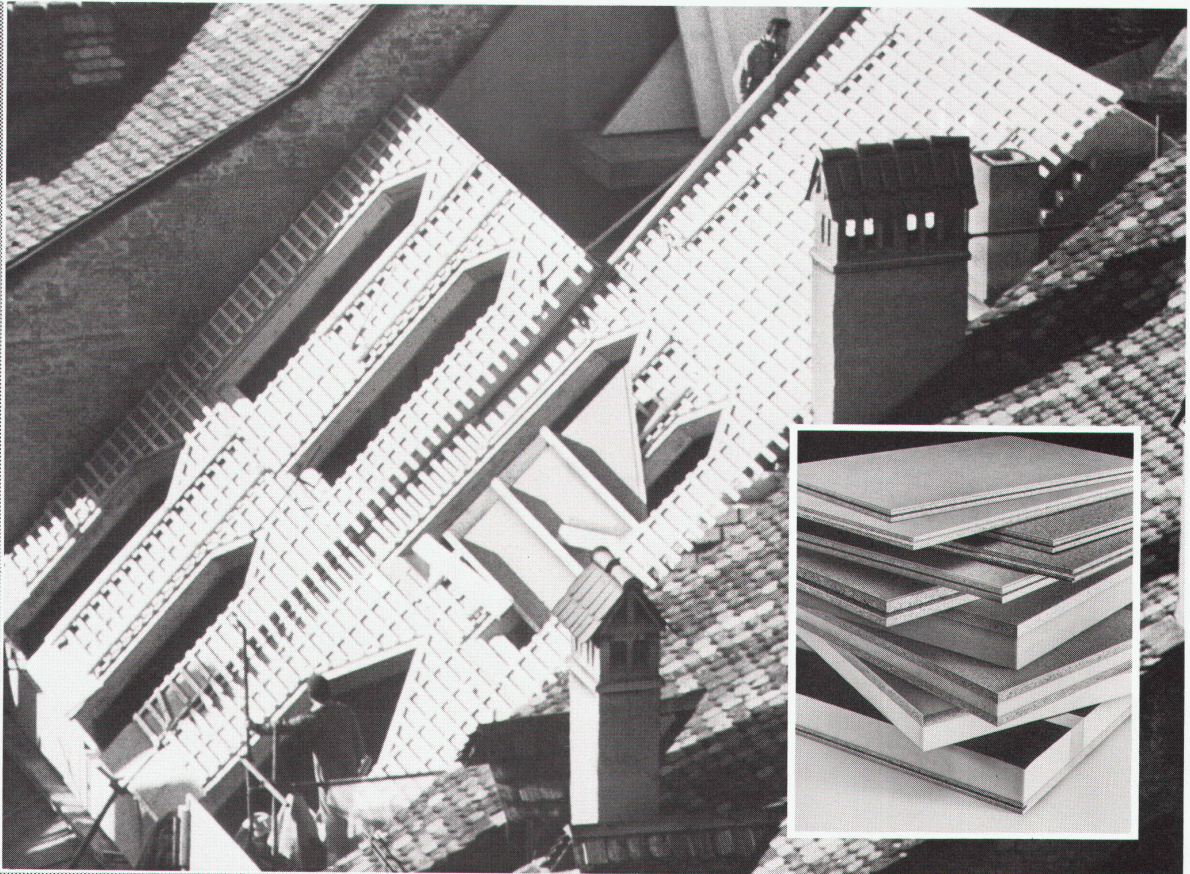
Adresse \_\_\_\_\_

Hotelreservation WBW

Einsenden an: Stotmeister AG, 8172 Niederglatt.

Die Bauhaut ist von

**sto**



## **HOMOGEN für Renovationen, die sich doppelt lohnen: beim Renovieren und beim Wohnen.**

Renovationen mit HOMOGEN machen Häuser behaglich, wirtschaftlich und erhöhen Wohn- und Mietwert dauerhaft. Damit man den Kosten gezielt zu Leibe rückt, umfasst das HOMOGEN-Spanplattenprogramm spezifische Platten für spezifische Anforderungen.

HOMOGEN-Spezial-Spanplatten gibt es für Trocken- und Feucht-

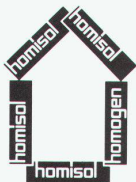
bereich und als Brandschutz. Entsprechende Verlegeplatten mit Nut und Kamm oder Nut und Feder erlauben rationelles Verlegen grosser Flächen. HOMISOL-Verbundplatten zur Wärmedämmung bringen ideale Lösungen fürs Unterdach, als Aussen-, Stell- und Zwischenwand. HOMOGEN und HOMISOL für rationelle Renovation.

Technische Beratung:  
Deutschschweiz

und Tessin: 057/22 60 00  
Westschweiz: 025/65 17 71

HOMOGEN bietet verarbeitungsfreundliche Holzwerkstoffe fürs ganze Haus: vom Boden bis zum Dach. Veredelungsfertig. Technisch ausgereift, praxiserprobt und wohobiologisch richtig. Für jeden Fall eine ganze Lösung. Da bringt jede Renovation, was sie bringen soll: Mehrwert mit weniger Kosten.

Verlangen Sie unsere Unterlagen.  
Wir beraten Sie gerne.



**HOMOGEN.  
Für wohbiologisch  
richtiges Bauen  
und Renovieren.**

**homogen**®

Bois Homogène SA  
1890 St-Maurice  
Telefon 025/65 17 71  
Telex 456 140 boho ch

K





# So sicher, wie auf Regen wieder Sonne folgt — KESO-Sicherheits-Schliess-Systeme

Es gibt Dinge auf dieser Welt, die einfach sicher sind. Und es gibt Dinge, die unser Leben sicherer machen. Wie KESO. Denn wir konzentrieren uns ausschliesslich darauf, Schliess-Systeme immer noch perfekter, immer noch sicherer zu machen.



**SWISSBAU BASEL**  
Halle 13, Stand 363



So ist es auch nicht erstaunlich, dass sich KESO-Schliess-Systeme in allen befugten Fachkreisen einen sicheren Ruf erworben haben. Und von allen unbefugten Fachkreisen lieber gemieden werden.

KESO-Schlüssel sind patentiert und registriert ∇∇ und dürfen nicht kopiert werden.

**KESO AG**  
Präzisionsschlossfabrik  
Untere Schwandenstr. 22  
8805 Richterswil  
Tel. 01/784 3351

Am besten, Sie informieren sich genauer über unsere Schliess-Systeme und unsere Service-Leistungen. Nur so ist es Ihnen möglich, für Ihre Sicherheit auch wirklich etwas zu tun.

## COUPON

Bitte senden Sie mir Unterlagen über:

- die KESO-Sicherheits-Schliess-Systeme
- KESO-System 1000 / 2000 / 3000
- Ich wünsche einen Berater-Besuch
- Bitte um Ihren Anruf

\_\_\_\_\_

Name \_\_\_\_\_

Adresse \_\_\_\_\_

Einsenden an:  
KESO AG, 8805 Richterswil

WBW

# Eine neue LUXALON®-Decke wirft auf jede Raum-Renovation ein vorteilhaftes Licht.



Wer alte Räume neu ausgestaltet und renoviert, sollte vor der Decke nicht Halt machen. LUXALON® ist das neue, modulare Decken-Gestaltungskonzept, mit dem man Decken herunterziehen, abschrägen, verkleiden und malerisch formen kann. Nach Wunsch diffundieren LUXALON®-Decken Licht, lassen Luft durchströmen und sind einfach zu montieren.

## LUXALON® Decken, die Spass machen.

® = eingetragenes Warenzeichen der Hunter Douglas.

### Mehr Information:

Bitte dokumentieren Sie mich detaillierter über Ihr geniales Gestaltungssystem der LUXALON®-Decken.

Name: \_\_\_\_\_

Vorname: \_\_\_\_\_

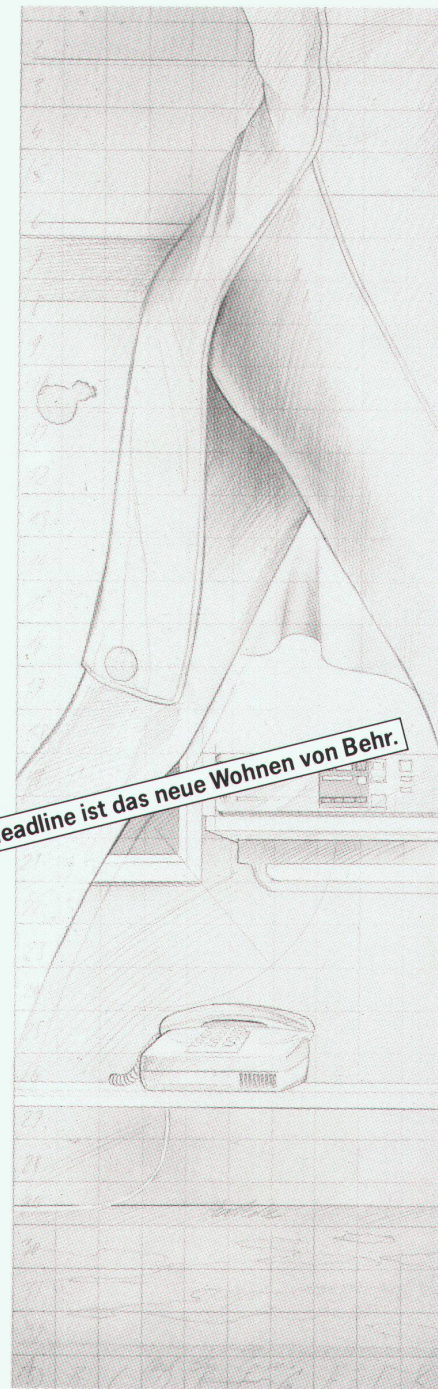
Strasse: \_\_\_\_\_

PLZ/Ort: \_\_\_\_\_

WBW/83

Einsenden an: **HunterDouglas** Hunter Douglas AG  
Buzibachstrasse 17b 6023 Rothenburg.

Headline ist das neue Wohnen von Behr.



Headline schreitet fort zu neuem, ungewohntem Wohnen. **Schwenkbare Tableaus** und Kleiderstangen – variabel in der Höhe – bringen **überraschend Bewegung** ins Wohngeschehen. **Schlanke Säulen** treten an, um **Platz in Schränken** zu sparen oder **freistehend**, in frischen **Farbakzenten**, neuen Wohnraum **freizusetzen**. Das Ergebnis: Schränke **schränken nicht länger ein**, sondern **wenden ihr Innenleben** dem Raum zu. Lauter **schöne Aussichten** auf Persönliches – **private Landschaft**. Weitere Informationen: **Behr International**, Postfach 1254, **D-7317 Wendlingen**.

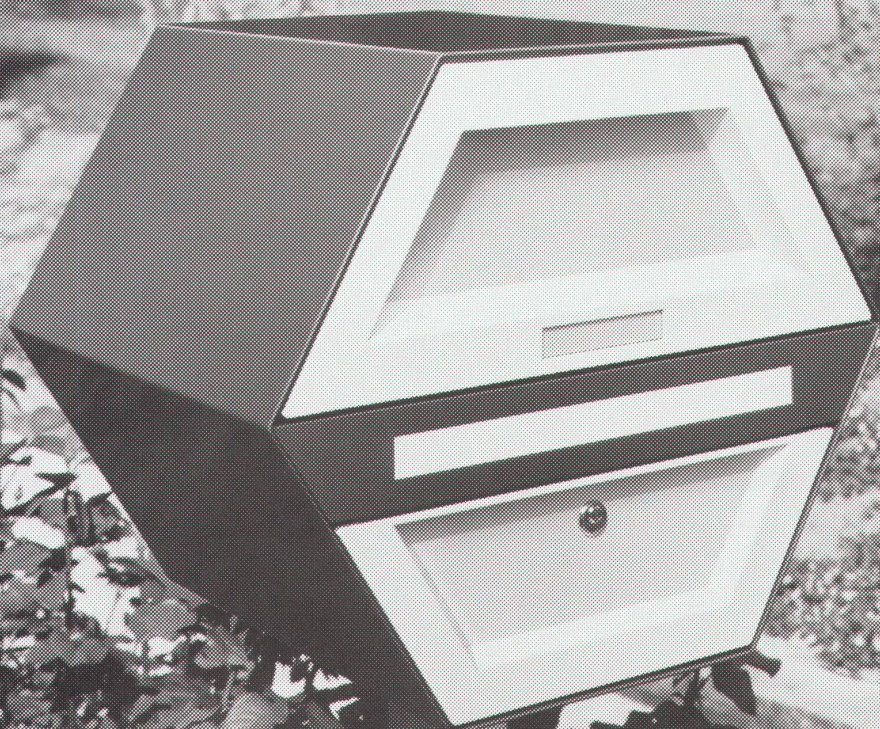
# Headline



## HEADLINE IST WOHNEN EINEN SCHRITT VORAUSS

**Behr Headline Fachberater in der Schweiz:** **Aarau:** Strebel AG, Rathausgasse 6-8 · **Aarwangen:** Jaisli Interieurs, Langenthalstr. 67 · **Baden:** Form + Wohnen, Rathausgasse 24 · **Basel:** Aera AG, Steinenvorstadt 11 · **Bellinzona:** Abitare, Via Teatro 2 · **Bern:** Intraform, Rathausgasse 76 · **Biel:** Kramer Möbel + Co, Zentralstr. 8 · **Dietlikon:** Dünner AG, Industriestr. 2 · **Flawil:** Brenner Inneneinrichtungen, St. Gallerstr. · **Genf:** Design 2001, Place du Cirque 4 · **Glarus:** Fäh + Co, Kirchstr. · **La Chaux-de-Fonds:** Marcel Jacot, Formes nouvelles S.A., Rue Neuve 1 · **Lausanne:** La Boutique Danoise S.A., 47-49, Rue du Bourg · **Lausanne-St. Sulpice:** Module 7, Route Cantonale 45 · **Luzern:** P + A Marghitola AG, Kramgasse 10 · **Moutier:** Hadorn Interieur, Hôtel de Ville 11 · **Muttenz:** Hersberger A.G., Hauptstr. 89 · **Oltten:** Max Vögeli AG, Hauptgasse 20 · **Reiden:** Meyer-Ludi AG für Möbel und Raum · **Sissach:** Wohntip AG, Gelterkinderstr. 28 · **Schaffhausen:** Werner Betz + Co., Vordergasse 53 · **Wallisellen:** Stocker Interieur AG, Riedenerstr. 81 · **Winterthur:** Krämer für's Wohnen AG, Stadthausstr. 14 · **Zürich:** Lips + Co., Spiegelgasse 18. Nauer + Vogel, In Gassen 14. Wohnbedarf AG, Tälstr. 11. Zingg-Lamprecht AG, Am Stampfenbachplatz · **Schaan/Liechtenstein:** Möbel Thöny  
**Repräsentant für die Schweiz:** Peter Müller, Postfach 172, 4310 Rheinfelden, Telefon 0049-76 23-4 09 09, Telex 773 430 d.

# behr



## Die Briefwaben kommen.

**Produkt:** Die neue Briefkastenlinie von Siegfried Keller AG (als Ergänzung unseres Briefkasten-Sortiments).

**Vorbild:** Die Bienenwabe.

**Erhältlich:** In allen Farben. Als Einzelwabe und als Gruppe.

(Weitere Produkte aus unserem Fertigbauteile-Sortiment: Kellerfenster, Fensterbänke, Stahltüren, Gitterroste, Schutzraum-Bauteile usw.)

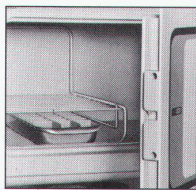


**Siegfried Keller AG**

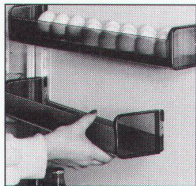
Qualität auch im Detail

# 35% Energie spart der Bauknecht Einbau- Kühlautomat EV 2502:

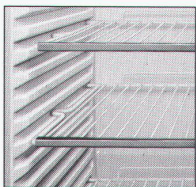
## Der Sparsamste auf dem Schweizer-Markt!



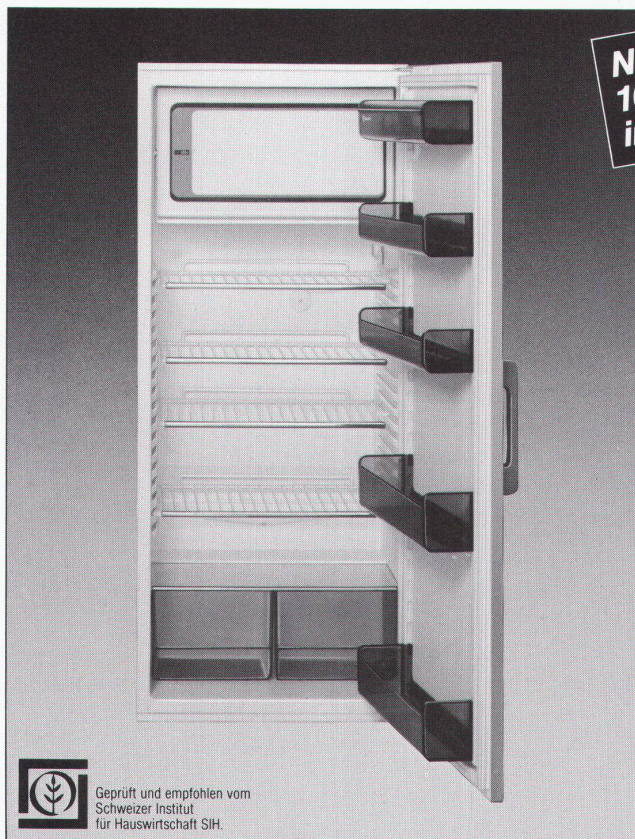
24-Liter-grosses 4-Sterne-  
Gefrierabteil mit Gitterrost  
und separatem Fach für die  
Eiswürfelschale.



Optimale Raumausnutzung der  
Türinnenseite mit verstellbaren,  
stabilen Fächern.



4 Gitterroste können in kleinen  
Abständen verstellbar oder z. B.  
für die Lagerung von Flaschen  
nach hinten geneigt, einge-  
schoben werden.



Geprüft und empfohlen vom  
Schweizer Institut  
für Hauswirtschaft SIH.

**Nur 0,4 kWh pro  
100 Liter Nutzinhalt  
in 24 Stunden.**

Dieses Bauknecht-Gerät ist  
mit dem Nutzinhalt von 234  
Liter, davon 24 Liter im  
4-Sterne-Gefrierfach und  
dem Stromverbrauch von  
nur 0,95 kWh in 24 Stunden,  
der absolute Leader im  
wichtigen Marktsegment der  
Kühlschränke in Schweizer-  
Norm von 220 bis 250 Liter  
Inhalt, von denen in der  
Schweiz pro Jahr über  
50 000 verkauft werden.

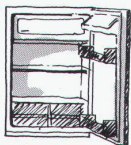
Der EV 2502 ist zudem

- serienmässig mit verstellbarem Dekorrahmen ausgestattet und kann problemlos mit Holz- oder Kunststoffplatten belegt werden
- voll integrierbar
- mit energieoptimiertem Verdampfer und mit einem energie- und geräuschoptimierten Kompressor ausgestattet

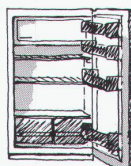
● SINK-Norm 10/6 **Fr. 1025.—**

### Das perfekte Kühlgeräte-Konzept

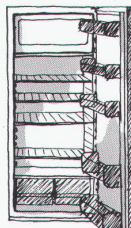
Die lebenswerte  
Schweizer Küche.



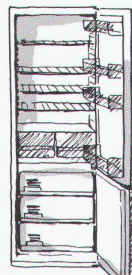
SINK-Norm 6/6  
Nutzinhalt 122 Liter



SINK-Norm 7/6  
Nutzinhalt 150 Liter



SINK-Norm 10/6  
Nutzinhalt 234 Liter



SINK-Norm 12/6  
Nutzinhalt 260 Liter



SINK-Norm 14/6  
Nutzinhalt 270 Liter

### Informations-Gutschein

Senden Sie mir bitte Ihre Unterlagen über WBW

Einbau-Kühlgeräte  Tiefkühlgeräte  Waschautomaten  
 Geschirrspüler  Einbauherde und Backöfen

Name \_\_\_\_\_  
Adresse \_\_\_\_\_  
PLZ/Ort \_\_\_\_\_

Bauknecht AG, Industriestrasse 36, 5600 Lenzburg

**Bauknecht**  
Bauknecht AG 5600 Lenzburg

# Verlangen Sie die Profis für

## **Beschallungsanlagen**

Spitäler, Restaurants, Kirchen,  
Altersheime, Mehrzweckhallen

## **Gegensprechanlagen**

### **Ton-Anlagen**

Discotheken

## **Audiovisuelle Einrichtungen**

Schulung und Ausbildung

## **Video-Überwachungsanlagen**

### **Tür-Videoanlagen**

Verlangen Sie den zuständigen Fachmann  
für eine unverbindliche Beratung:

H. P. Oetterli  
Clarastrasse 29  
4058 Basel  
061 26 63 66

H. Albertin  
Bonne Espérance 39  
1006 Lausanne  
021 29 88 44

R. Schöni  
Industriestrasse 42  
8152 Glattbrugg  
01 810 58 33

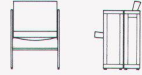
**RADIO TV STEINER**

# Jolly

design Cappai & Mainardis

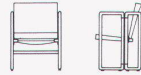
## Jolly 11

Gestell in Buche, natur poliert und Nussbaum gebeizt oder weiss und schwarz lackiert.  
Seitenteile mit stoff bezogen.  
Sitz gepolstert und mit Stoffbezug.  
Masse: geoeffnet cm. 55x52x77h  
Masse: geschlossen cm. 55x18x67h  
Bezugstoff: 90% Acryl, 10% Leinen, in den Farben: rot, gruen, braun, blau, grau, geld und schwarz



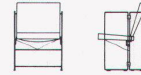
## Jolly 22

Gestell in buche natur poliert oder nussbaum gebeizt.  
Sitz gepolstert und mit Stoffbezug.  
Masse: geoeffnet cm. 57x52x77h  
Masse: geschlossen cm. 57x22x67h  
Bezugstoff: 90% Acryl, 10% Leinen, in den Farben: rot, gruen, braun, blau, grau, gelb und schwarz



## Jolly 33

Gestell aus lackiertem Stahlrohr in weiss, und schwarz  
Sitz gepolstert und mit Stoffbezug.  
Masse: geoeffnet cm. 52x52x77h  
Masse: geschlossen cm. 52x18x67h  
Bezugstoff: 90% Acryl, 10% Leinen, in den Farben: rot, gruen, braun, blau, grau, gelb, und schwarz.



# ALFEO

Gruppo  
**Artemide**

Vertretung fuer die Schweiz

**C. Arquint**

Möbel en gros Vertretungen

Loostrasse 13

6430 SCHWYZ - Tel. 043/21.41.53

# Die Schweizerische Handelszeitung ist spannend wie ein Krimi.



Infrarot-Aufnahme Cerberus AG, Männedorf

WEIL auch die Wirtschaft spannend ist, tagtäglich. Und damit Ihnen die rasante technische Entwicklung nicht davongaloppiert, gibt es in der SHZ die exklusiven Beilagen «Wirtschaft und Technik». Darin schreiben Fachleute für Fachleute über zukunfts-trächtige Produkte und Hersteller. Unternehmern bieten sich neue Marktnischen, Kapitalanlegern zahlreiche Anlage-Informationen. Die Hälfte aller SHZ-Leser stammt nicht grundlos aus Industrie und Gewerbe.

Fachteile über Transportrationalisierung, Kommunikation oder (eben) Sicherheitstechnik. Und wie auf diesem Infrarot-Bild Einbrecher jederzeit erkannt werden können, sind wir jederzeit für Ihre Sicherheitsbedürfnisse da. Mit einem SHZ-Abonnement.

- Ich bestelle die SHZ für 1 Jahr (52 Nummern) Fr. 106.-, Ausland Fr. 118.-
- Lassen Sie mich die SHZ kostenlos und unverbindlich während 2 Monaten kennenlernen.

Gewünschtes bitte ankreuzen.

Name .....

Vorname .....

Strasse .....

PLZ/Ort .....



Einsenden an Schweizerische Handelszeitung, Postfach, 8027 Zürich.

WBW



**DIE SCHREIB  
ELECTRONICS  
VON SHARP**

**Eintauschangebot  
für Ihre alte Schreibmaschine bis Fr. 500.-**



B&R

Erst die weltberühmten Büro- und Taschenrechner. Dann die kompakten, vielseitigen Sharp-Kopierer. Dann die raffinierten Kassensysteme und Personal-Computer.

# Und jetzt die elektronischen Schreibmaschinen. Perfekt und einfach. Wie alles von Sharp.

Warten hat sich gelohnt! Denn was Sharp jetzt mit den eigenen, elektronischen Schreibmaschinen anzubieten hat, ist schlicht und einfach Spitze.

## Warum Schreib-Electronics?

Ganz einfach: Weil die Vielfalt an Schreibwünschen von einer logischen Elektronik gesteuert wird. Einfach, effektiv, leise, schnell.

## ZX-400 und ZX-500.

Die besondere Leistung beginnt beim Typenrad mit 112 Zeichen. Das sind 14 mehr als üblich, damit Sie Fremdsprachen- und Sonderzeichen ohne «Radwechsel» schreiben können. Eine besondere Leistung der ZX-500 ist die sehr gut lesbare Display-Anzeige (mit Positionsanzeiger). Durch «Auf- und Abrollen» können Sie auf einfachste Art die gespeicherten Texte lesen, korrigieren, ersetzen, überarbeiten, löschen, reinschreiben.

Technik und Leistung	SHARP	ZX-400	ZX-500
Typenrad mit 112 Zeichen		•	•
Geschwindigkeit 20 Zeichen/Sek.		•	•
4 Schreibschritte einschl. Proportionalsschrift		•	•
Automatische Funktionen			
- Unterstreichen		•	•
- durchgehend/wortweise		•	•
- Fettdruck, Sperrschrift, Zentrieren		•	•
- Einrücken, Funktionskombinationen		•	•
- Blocksatz		•	•
Hohe Schreibleistung und Komfort			
- Drucktasten mit LED-Anzeige		•	•
- Automatischer Papiereinzug		•	•
- Schnellpositionierung		•	•
- Formatspeicher		•	•
- Grosse Korrekturspeicher		•	•
- 200 Zeichen/3 Zeilen			
- 400 Zeichen/6 Zeilen			
- 1024 Zeichen Kurztextspeicher			
frei teilbar in 26 Bereiche			
- Automat. Speicherinhaltsverzeichnis			
- um 8000 bzw. 16 000 Zeichen			
erweiterbare Speicher (Option)			
- Grosses 32stelliges Zeilendisplay			

Drucktasten und Leuchtanzeigen sorgen für einfache, spielend leichte Bedienung.

**Gratis-Demo bei Ihnen.**

**Facit-Addo AG**  
Badenerstr. 587, 8048 Zürich  
Telefon 01/52 58 76

Die Büro-Electronics von Sharp möchte ich wirklich kennenlernen.

- Rufen Sie mich an, damit wir einen Vorführtermin vereinbaren können.  
 Senden Sie mir die Sharp-Dokumentation über die ZX-Modelle.

Name \_\_\_\_\_

Firma \_\_\_\_\_

Adresse \_\_\_\_\_

PLZ/Ort \_\_\_\_\_

Telefon \_\_\_\_\_

WBW

**SHARP**



## Hochwirksame Kälte-Dämme, spielend leicht verlegbar!

### Das GANTNER-Isolier-Unterdach...

...ein tausendfach bewährtes Isolier-System. Isolier-Elemente, die sich schnell und denkbar einfach verlegen lassen. Wenn es um allerbeste Isolationswerte geht, um wirkliche Vorteile für den Handwerker und Bauherrn und um breitgefächerte Gestaltungsmöglichkeiten, die damit dem Architekten und Planer offen stehen, dann verdient das GANTNER-Isolier-Unterdach als Energiesparer eine vorzügliche Note.

Ein GANTNER-Unterdach steht gut für ein hervorragend isoliertes Dach, — eine lange Kundenliste beweist es.

### Die begehbare Estrichboden-Isolation und die Isolier-Wandplatte — ideal zum Nachisolieren.

Neu im Programm von GANTNER finden sich zwei weitere Isolier-Elemente, — zur Estrichboden- bzw. Wandisolation. Basis der Elemente bildet wie beim GANTNER-Unterdach, die berühmte FLUMROC-Steinwolle. Die neue Estrichboden-Isolation ist ohne weiteres Dazutun sofort begehbar, wirklich einfach zu verlegen und weist beste Isolationswerte auf. Nach dem gleichen Prinzip ist die Wandisolation erdacht. Isolieren und eine neue Spanplattenwand erstellen geht in einem.

HANS GANTNER, Werk für Isolierelemente, 8888 Heiligkreuz-Mels, Tel. 085 224 41/ 258 42



- Senden Sie mir ausführliche Informationen über das GANTNER-Isolierunterdach-System
- Ich erbitte Unterlagen über GANTNER-Estrichboden- und Wandplatten-Isolationen
- Rufen Sie mich an, ich möchte Auskunft zu meinem Isolierproblem

Firma: \_\_\_\_\_ Name: \_\_\_\_\_

Branche: \_\_\_\_\_ Telefon: \_\_\_\_\_

Strasse: \_\_\_\_\_ PLZ/Ort: \_\_\_\_\_