

**Zeitschrift:** Werk, Bauen + Wohnen  
**Herausgeber:** Bund Schweizer Architekten  
**Band:** 70 (1983)  
**Heft:** 6: Urbane Aussenräume

**Artikel:** Einfache Kuben, differenzierte Details : Architekten Ky Gullichsen, Kairamo, Vormala  
**Autor:** Lauraéus, Rita  
**DOI:** <https://doi.org/10.5169/seals-53484>

### **Nutzungsbedingungen**

Die ETH-Bibliothek ist die Anbieterin der digitalisierten Zeitschriften auf E-Periodica. Sie besitzt keine Urheberrechte an den Zeitschriften und ist nicht verantwortlich für deren Inhalte. Die Rechte liegen in der Regel bei den Herausgebern beziehungsweise den externen Rechteinhabern. Das Veröffentlichen von Bildern in Print- und Online-Publikationen sowie auf Social Media-Kanälen oder Webseiten ist nur mit vorheriger Genehmigung der Rechteinhaber erlaubt. [Mehr erfahren](#)

### **Conditions d'utilisation**

L'ETH Library est le fournisseur des revues numérisées. Elle ne détient aucun droit d'auteur sur les revues et n'est pas responsable de leur contenu. En règle générale, les droits sont détenus par les éditeurs ou les détenteurs de droits externes. La reproduction d'images dans des publications imprimées ou en ligne ainsi que sur des canaux de médias sociaux ou des sites web n'est autorisée qu'avec l'accord préalable des détenteurs des droits. [En savoir plus](#)

### **Terms of use**

The ETH Library is the provider of the digitised journals. It does not own any copyrights to the journals and is not responsible for their content. The rights usually lie with the publishers or the external rights holders. Publishing images in print and online publications, as well as on social media channels or websites, is only permitted with the prior consent of the rights holders. [Find out more](#)

**Download PDF:** 23.02.2026

**ETH-Bibliothek Zürich, E-Periodica, <https://www.e-periodica.ch>**



Architekten: Ky Gullichsen, Kairamo, Vormala / Erkki Kairamo, Juhani Maunula, Aulikki Tiisanen

## Einfache Kuben, differenzierte Details

Wohnsiedlung in Espo, Finnland

Westend, ein Villenquartier, entstand anfangs der 30er Jahre an einem etwa 8 Kilometer westlich von Helsinki gelegenen Küstenstreifen nach einem von Ragnar Gustafsson entworfenen Plan, der das Siedlungskonzept, die Bauhöhen und einige Gestaltungsvorschriften beinhaltete. Auf einem Areal, für das der Bebauungsplan aus den 30er Jahren nach wie vor Gültigkeit hat, entwarf die Architektengruppe Arkkitehdit Ky 10 Doppelhäuser. Die zweistöckigen Häuser, die einem Fussgängerweg entlangstehen, sind in zwei Typen unterteilt: der eine Typus umfasst 4 Häuser mit 5 Wohnräumen, einer Küche und einer Sauna; der andere 6 Häuser mit 4-Zimmer-Wohnungen samt Küche und ebenfalls einer Sauna. Die Quadratmeterzahl schwankt zwischen 120 m<sup>2</sup> für die grösste Wohnung, 103,5 m<sup>2</sup> für die mittlere und 87 m<sup>2</sup> für die kleinste. In allen Wohnungen befinden sich die Sauna und die Schlafräume im oberen Stockwerk. Dies erlaubt einen direkten Zugang von der Sauna zur Veranda und Terrasse. Küche und Wohnzimmer sind jeweils im unteren Stockwerk.

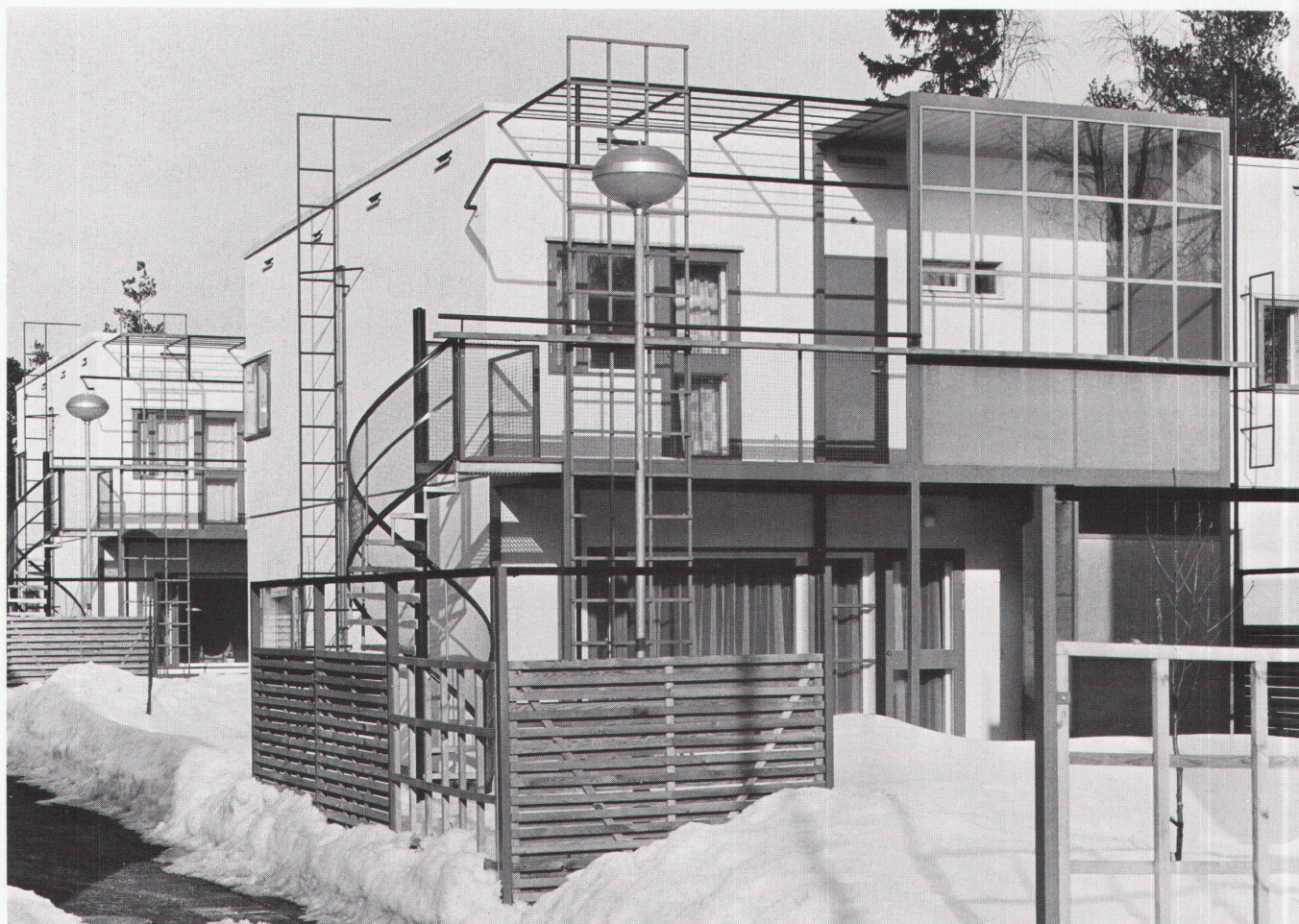
Die Häuser wurden alle aus vorgefertigten Betonelementen gebaut, die speziell für dieses Projekt entworfen wurden. Die Treppenhäuser befinden sich jeweils ausserhalb des eigentlichen Baukubus und sind, ebenso wie das rahmenartige Tragwerk, das Geländer und die Feuerleiter, aus gestrichenem Stahl. Die Böden bestehen aus Holz, und die Wände wurden weiss gestrichen.

Rita Lauraäus

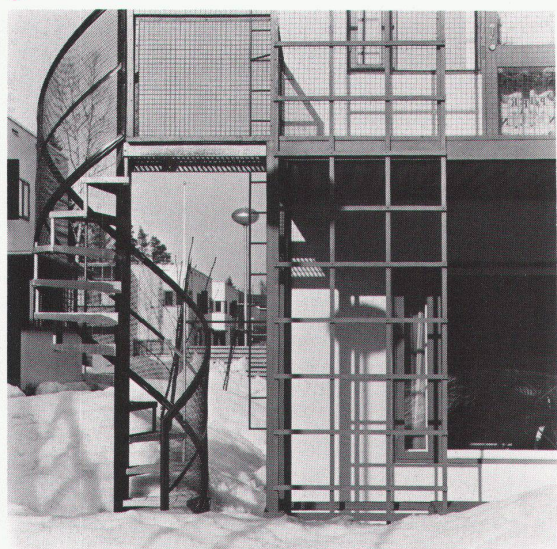


- 1 Ansicht von Nordwesten
- 2 Ansicht von Südosten
- 3 Ansicht von Südwesten
- 4 Detail
- 5 Frontansicht von Südwesten



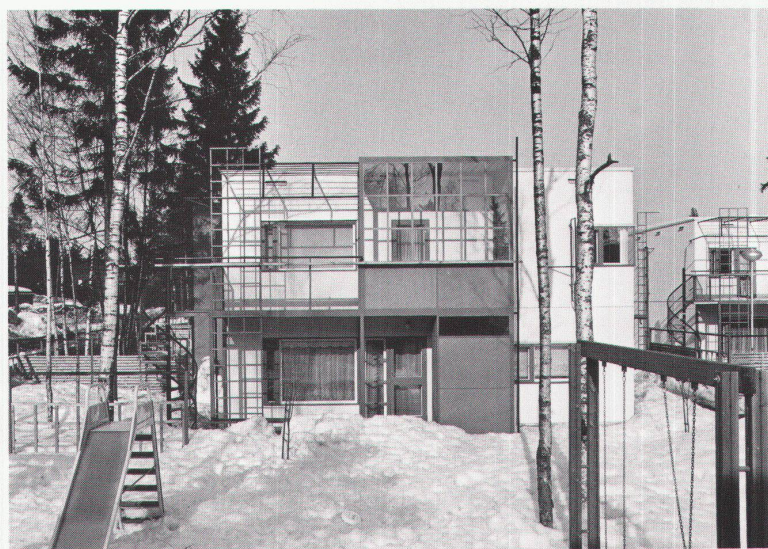


3



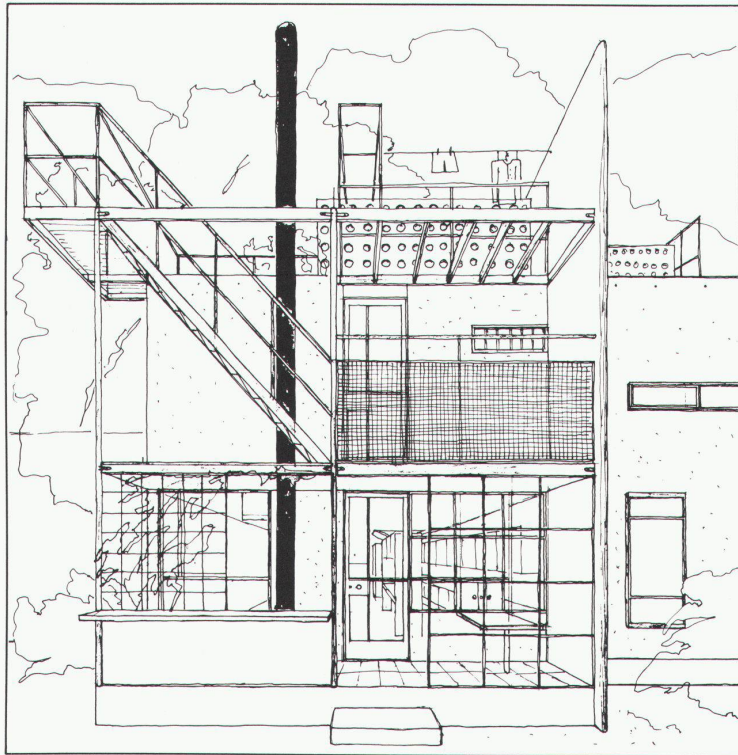
4

Werk, Bauen+Wohnen Nr. 6/1983

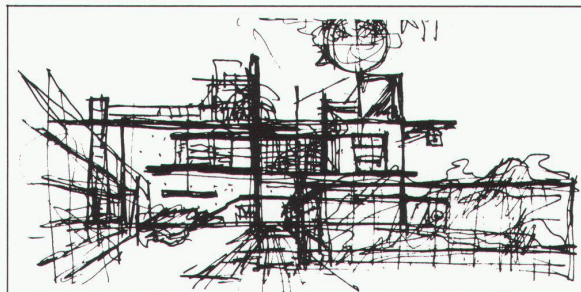


5

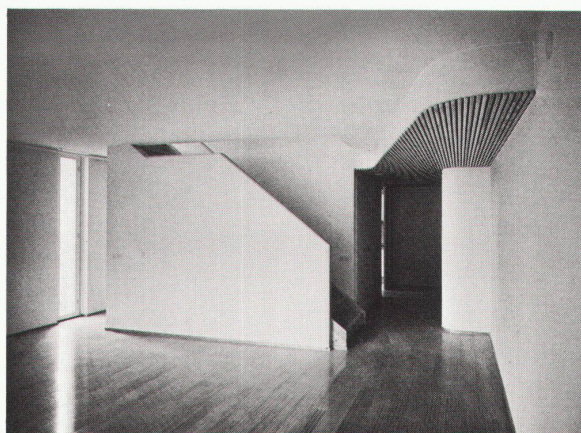




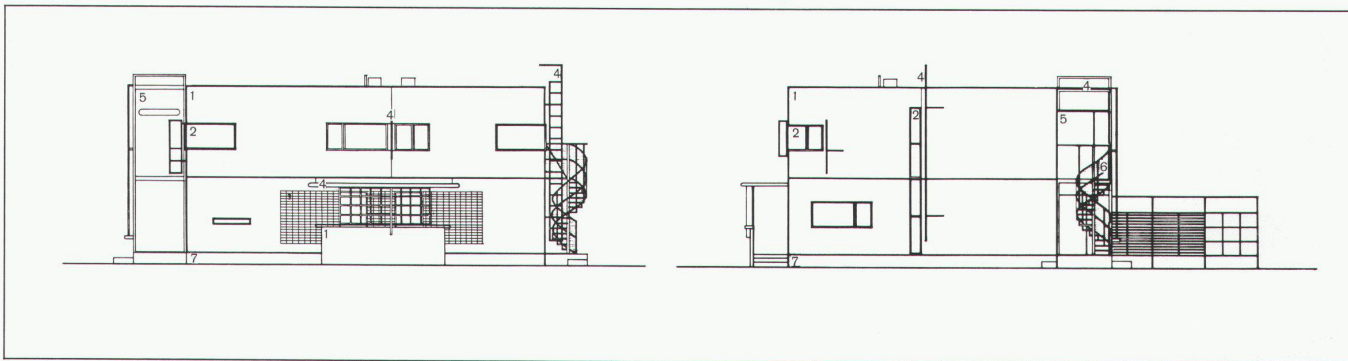
6



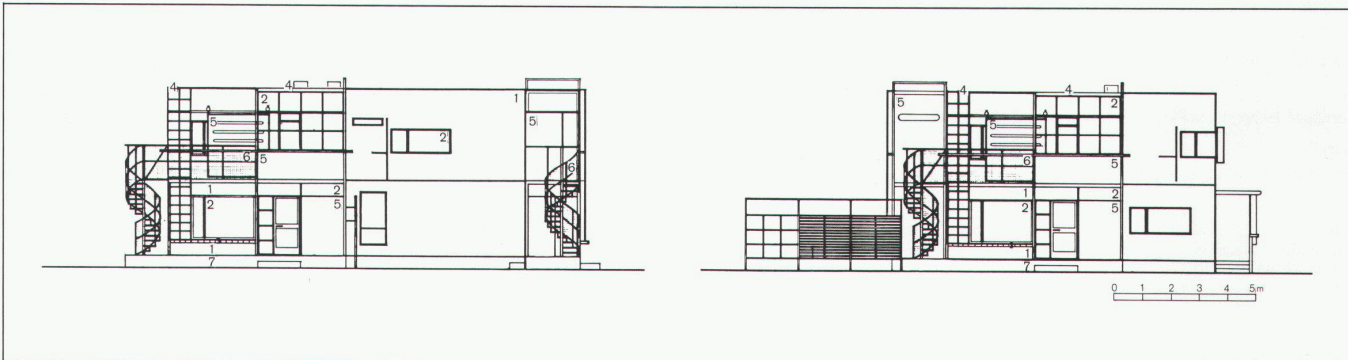
7



8

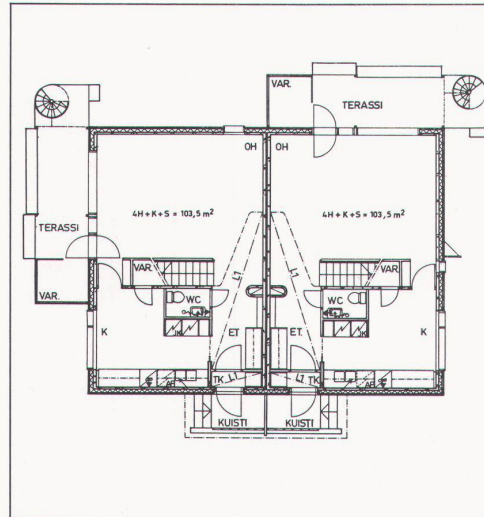


9

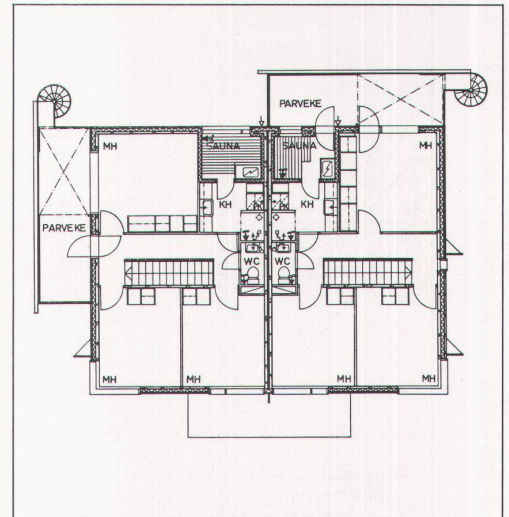


10

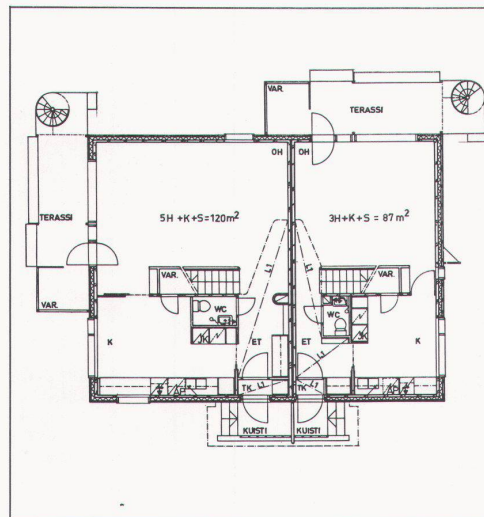




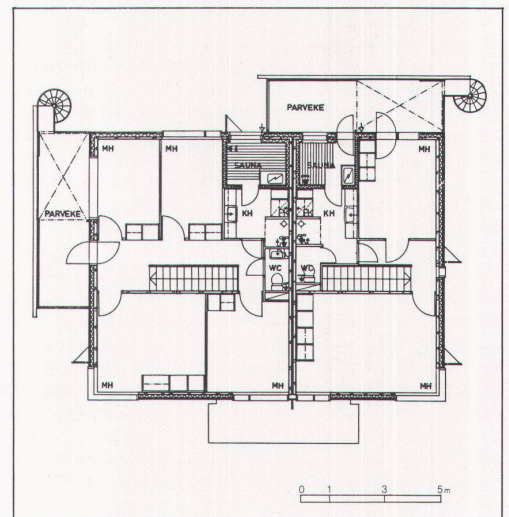
11



12



13



14

6 7 8

Perspektivische Skizzen und Wohnraum (im Eingangsbereich ist die Decke heruntergezogen)

9

Ansichten Nordost und Nordwest

10

Ansichten Südwest und Südost

11 12

Ein Haustyp: Erdgeschoss und Obergeschoss

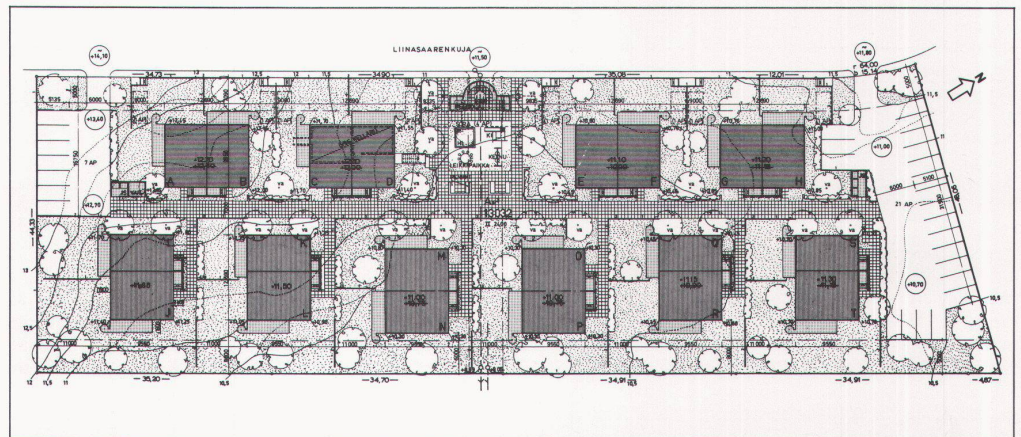
13 14

Der andere Haustyp: Erdgeschoss und Obergeschoss

15

Situation

Fotos: Helke Rodemeier



15