

**Zeitschrift:** Werk, Bauen + Wohnen  
**Herausgeber:** Bund Schweizer Architekten  
**Band:** 70 (1983)  
**Heft:** 3: Architekturausbildung = Formation architecturale = Training of architects

## **Werbung**

### **Nutzungsbedingungen**

Die ETH-Bibliothek ist die Anbieterin der digitalisierten Zeitschriften auf E-Periodica. Sie besitzt keine Urheberrechte an den Zeitschriften und ist nicht verantwortlich für deren Inhalte. Die Rechte liegen in der Regel bei den Herausgebern beziehungsweise den externen Rechteinhabern. Das Veröffentlichen von Bildern in Print- und Online-Publikationen sowie auf Social Media-Kanälen oder Webseiten ist nur mit vorheriger Genehmigung der Rechteinhaber erlaubt. [Mehr erfahren](#)

### **Conditions d'utilisation**

L'ETH Library est le fournisseur des revues numérisées. Elle ne détient aucun droit d'auteur sur les revues et n'est pas responsable de leur contenu. En règle générale, les droits sont détenus par les éditeurs ou les détenteurs de droits externes. La reproduction d'images dans des publications imprimées ou en ligne ainsi que sur des canaux de médias sociaux ou des sites web n'est autorisée qu'avec l'accord préalable des détenteurs des droits. [En savoir plus](#)

### **Terms of use**

The ETH Library is the provider of the digitised journals. It does not own any copyrights to the journals and is not responsible for their content. The rights usually lie with the publishers or the external rights holders. Publishing images in print and online publications, as well as on social media channels or websites, is only permitted with the prior consent of the rights holders. [Find out more](#)

**Download PDF:** 02.04.2026

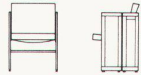
**ETH-Bibliothek Zürich, E-Periodica, <https://www.e-periodica.ch>**

# Jolly

design Cappai & Mainardis

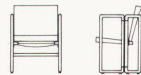
## Jolly 11

Gestell in Buche, natur poliert und Nussbaum gebeizt oder weiss und schwarz lackiert.  
Seitenteile mit stoff bezogen.  
Sitz gepolstert und mit Stoffbezug.  
Masse: geoeffnet cm. 55x52x77h  
Masse: geschlossen cm. 55x18x67h  
Bezugstoff: 90% Acryl, 10% Leinen, in den Farben: rot, gruen, braun, blau, grau, gelb und schwarz



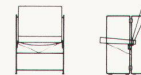
## Jolly 22

Gestell in buche natur poliert oder nussbaum gebeizt.  
Sitz gepolstert und mit Stoffbezug.  
Masse: geoeffnet cm. 57x52x77h  
Masse: geschlossen cm. 57x22x67h  
Bezugstoff: 90% Acryl, 10% Leinen, in den Farben: rot, gruen, braun, blau, grau, gelb und schwarz



## Jolly 33

Gestell aus lackiertem Stahlrohr in weiss, und schwarz  
Sitz gepolstert und mit Stoffbezug.  
Masse: geoeffnet cm. 52x52x77h  
Masse: geschlossen cm. 52x18x67h  
Bezugstoff: 90% Acryl, 10% Leinen, in den Farben: rot, gruen, braun, blau, grau, gelb, und schwarz.



# ALFEO

Gruppo  
**Artemide**

Vertretung fuer die Schweiz

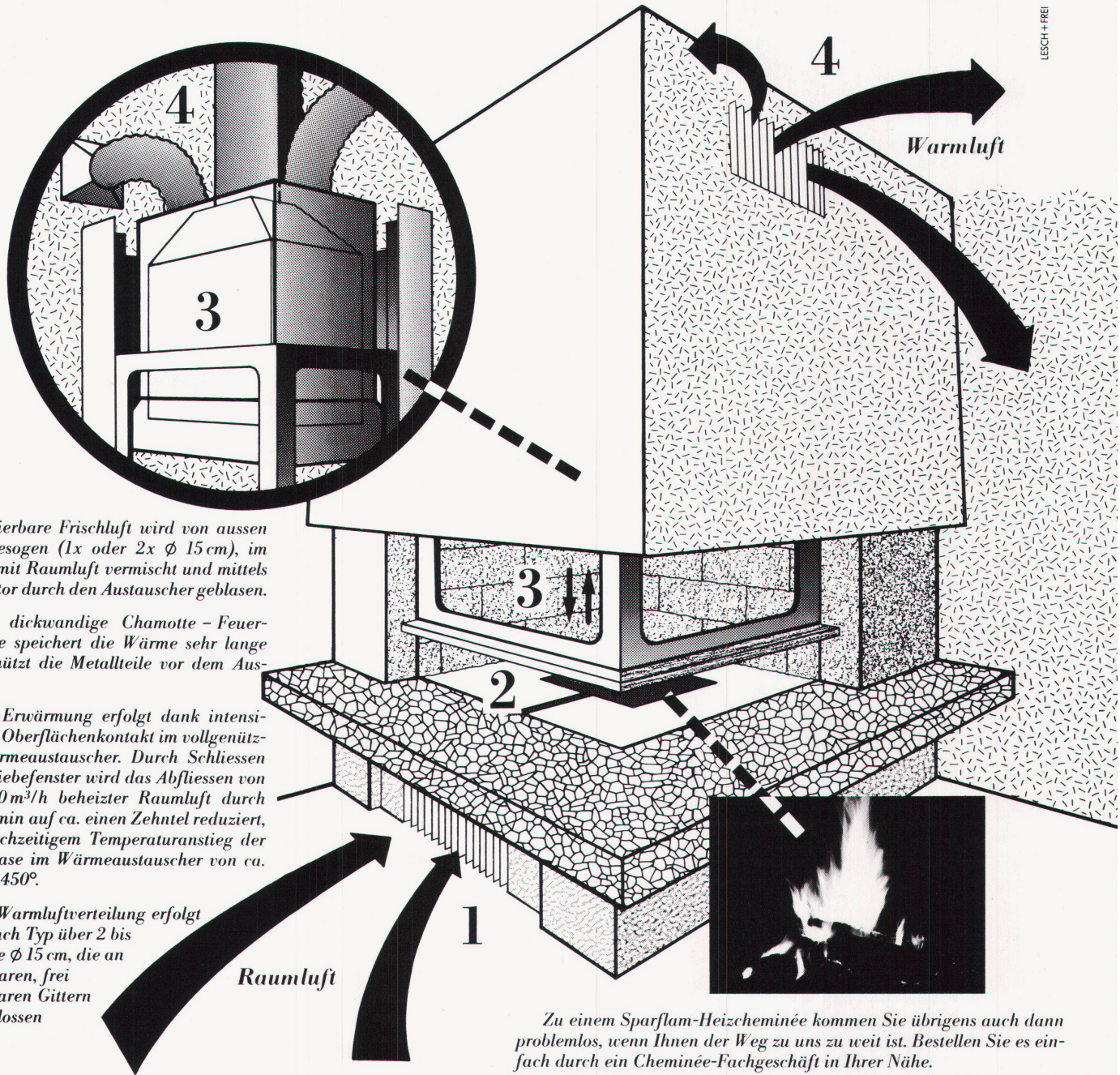
## C. Arquint

Möbel en gros Vertretungen

Loostrasse 13

6430 SCHWYZ - Tel. 043/21.41.53

# Immer mehr Leute frieren mit unserer Erfindung die Heizkosten ein.



**1** Dosierbare Frischluft wird von aussen angesogen (1x oder 2x  $\varnothing$  15 cm), im Sockel mit Raumluft vermischt und mittels Ventilator durch den Austauscher geblasen.

**2** Die dickwandige Chamotte - Feuerstelle speichert die Wärme sehr lange und schützt die Metallteile vor dem Ausglühen.

**3** Die Erwärmung erfolgt dank intensivem Oberflächenkontakt im vollgenützten Wärmeaustauscher. Durch Schliessen der Schiebefenster wird das Abfliessen von 300-500 m<sup>3</sup>/h beheizter Raumluft durch den Kamin auf ca. einen Zehntel reduziert, mit gleichzeitigem Temperaturanstieg der Rauchgase im Wärmeaustauscher von ca. 80° auf 450°.

**4** Die Warmluftverteilung erfolgt je nach Typ über 2 bis 4 Kanäle  $\varnothing$  15 cm, die an verstellbaren, frei plazierbaren Gittern angeschlossen werden.

**M**it einer Sparflam-Cheminée-Heizung (so haben wir unsere Erfindung getauft) können Hausbesitzer einen wachsenden Unkostenfaktor beträchtlich reduzieren: die Heizkosten.

Das fertige Sparflam-Cheminée sieht in der Stube wie ein gewöhnliches Cheminée aus. Unsere technische Zeichnung zeigt aber, was dahinter steckt, welches die wesentlichen Punkte sind, die es zur leistungsstarken Warmluftheizung machen.

Erkundigen Sie sich nach Einzelheiten, auch wenn es sich um einen nachträglichen Einbau oder die Sanierung eines bestehenden Cheminéés handelt.

Zu einem Sparflam-Heizcheminée kommen Sie übrigens auch dann problemlos, wenn Ihnen der Weg zu uns zu weit ist. Bestellen Sie es einfach durch ein Cheminée-Fachgeschäft in Ihrer Nähe.

Senden Sie mir bitte Dokumentationsmaterial über das Sparflam-Cheminée.

Name: \_\_\_\_\_

Adresse: \_\_\_\_\_

Einsenden an:

**rüegg cheminée**

Rüegg Cheminéebau AG, Schwänthenmos 4, 8126 Zumikon, Tel. 01 918 05 22

**“Wenn ich daran  
denke, wie wir  
uns früher  
abgeplagt  
haben.**



Früher hatte man keine Wünsche, schon gar nicht, wenn's um Röhren ging.  
Heute gibt's alles und genau das, was man braucht. Ein ganzes System eben.  
Und alle Rohre sind leicht und extrem leicht zu handhaben, also das ist ein ganz  
anderes Arbeiten. Früher, da hatte man den Kanal manchmal gestrichen voll.  
Früher gab es eben auch keine GERODUR."

Gerodur AG  
Kunststoffwerk  
8717 Benken  
055-75 13 75



# **Architekten! Man hat wieder Steildach-Ideen.**



Bitte verlangen Sie ungeniert unsere ausführliche Dokumentation über SarnaRoof, das absolut wind- und wasserdichte Unterdach-System für Steildächer. Sie können anrufen oder kurz schreiben. Sarna Kunststoff AG, CH-6060 Sarnen, Postfach, Telefon 041-66 0111.

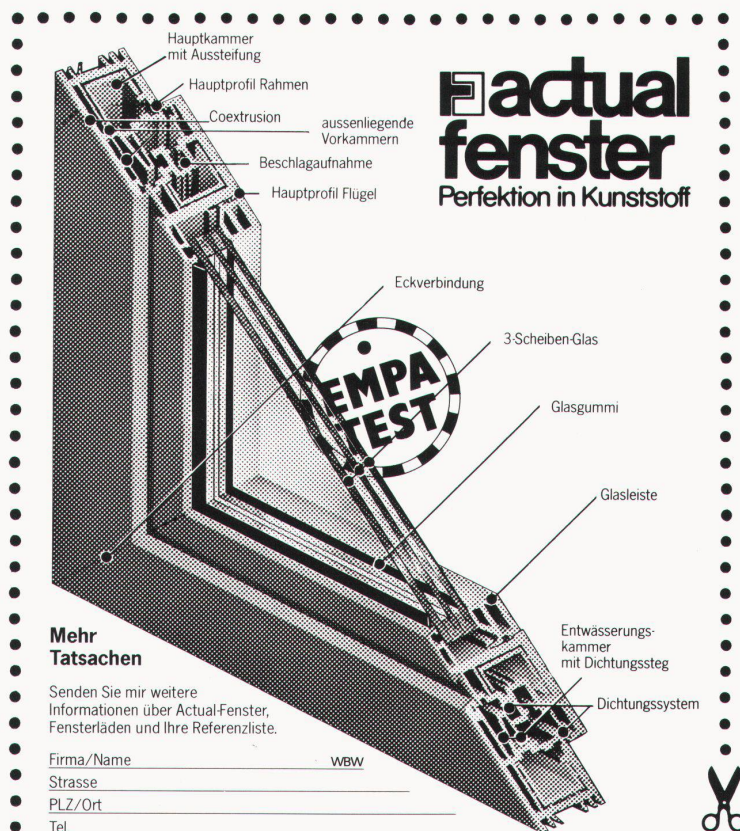
# Dass wir in der Technologie von Kunststoff-Fenstern vorbildlich sind, bestätigt uns heute die Konkurrenz. Einige Profile sehen dem Actual 300 immer mehr ähnlich.

Kunststoff setzt sich im Fensterbau mehr und mehr durch. Zum einen ist das auf die heute erprobte Unverwüstlichkeit des Materials zurückzuführen. Zum andern gibt die ausgeklügelte Technologie der Profilgestaltung den Ausschlag.

Unser Profil Actual 300 erweist sich dabei immer mehr als Vorbild: Mitteldichtung mit hohem, festem Mittelsteg und druckfreiem Wasserablauf, zwei Schlauchdichtungen mit doppeltem Anschlag, geschützt im Flügel angebracht. Dieser Trend hat bei uns bereits Tradition. Darum können wir Ihnen mit Actual 300 ein ausgereiftes und erprobtes Produkt anbieten. Und unsere Erfahrung bedeutet für Sie mehr Sicherheit.

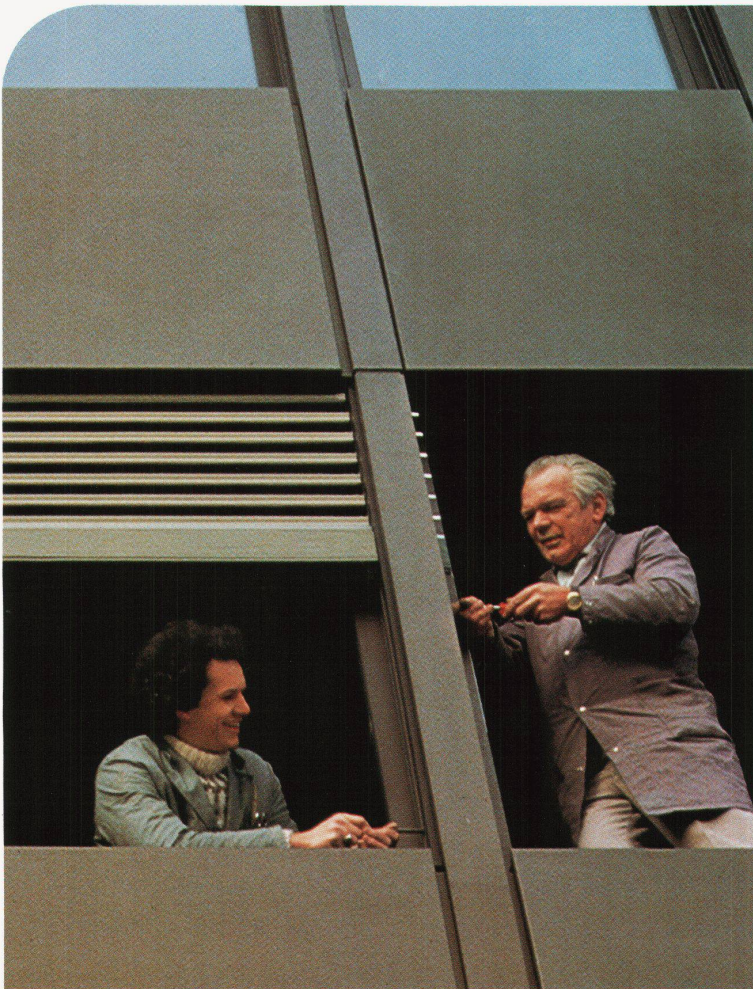
Die Entwicklung steht bei uns aber nicht still. Wir forschen weiter, damit der Actual-Vorsprung erhalten bleibt.

FENPLAST AG (vorm. Esterag AG), Steinackerstrasse 41, 8302 Kloten, Tel. 01-814 24 34



# Nach Jahren spricht kein Bauherr mehr vom Preis...

Qualität und Preis müssen stimmen. Qualität soll man mit Recht auch nach Ablauf der Garantiezeit fordern können. Bei Sonnen- und Wetterschutzanlagen baut sich Qualität im Detail auf. Hartgeprüfte Materialien, sorgfältiger Zusammenbau, durchdachte Lösungen in Absprache mit anderen am Fenster tätigen Unternehmen prägen die bewährten Produkte. GRIESSER-Produkte sind in hundertjähriger Aufbauarbeit entwickelt und verfeinert worden. Die sinnvolle Kombination von solidem Handwerk und moderner industrieller Fertigung hat Spitzenprodukte hervorgebracht. GRIESSER-Produkte sind reell kalkuliert. Im Preis inbegriffen sind zudem umfangreiche Dienstleistungen. Besprechen – beraten – dokumentieren – planerisch und zeichnerisch unterstützen – individuelle Wünsche berücksichtigen – formale Anpassungen finden – realisieren. GRIESSER steht Ihnen nach dem Kauf auch mit einer gut ausgebauten Unterhalts- und Reparatur-Organisation zur Verfügung. Können Sie es sich leisten, am Bau auf diesen Service zu verzichten?



## ...aber von der guten Qualität!

GRIESSER AG 8355 AADORF  
Sonnen- und  
Wetterschutzanlagen

052 / 47 05 21

Filialen und  
Vertretungen in der  
ganzen Schweiz

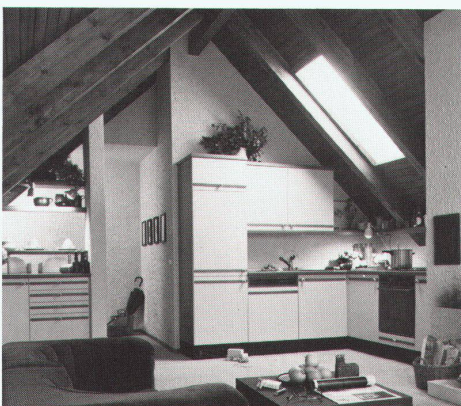
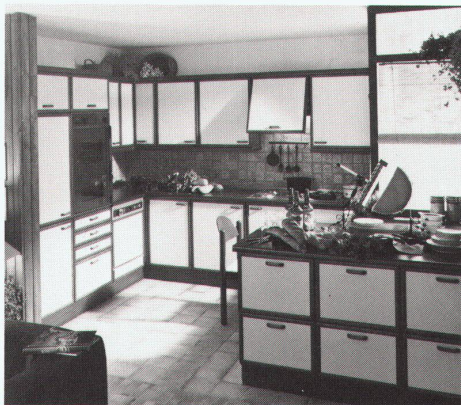
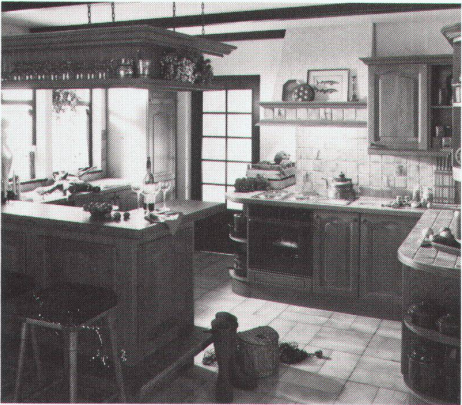
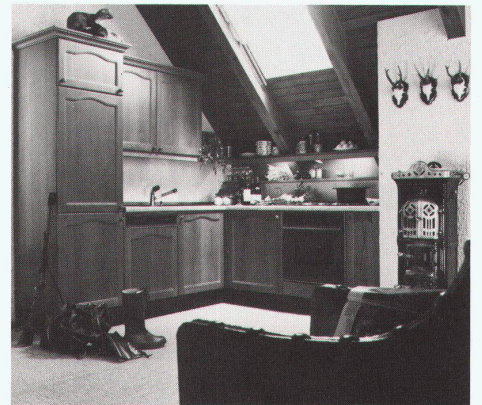
Die GRIESSER-Dokumen-  
tationsmappe mit ihren vielen  
Einbauplänen ist heute ein  
begehrtes Arbeitsinstrument  
für Architekten und Planer.

Verlangen Sie Ihr Exemplar!  
Wir stellen es Ihnen gratis  
zur Verfügung.

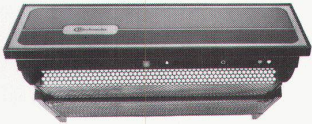


# GRIESSER

Alle diese Küchen haben eines gemeinsam:



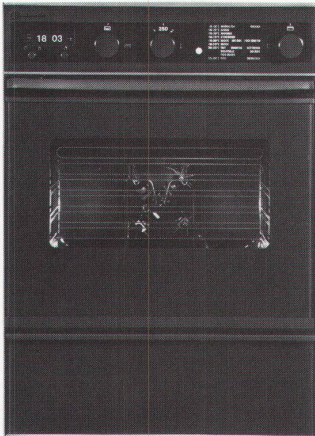
# Die Einbaugeräte von Bauknecht.



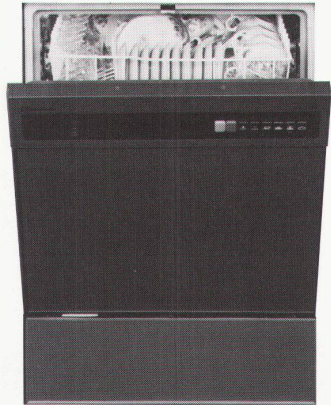
Superleise Dunstabzugshauben mit 2 Motoren, nur 39-47 dB(A), für Abluft- und Umluftbetrieb. 10 Modelle, voll decorfähig oder mit Vollholzfront integrierbar.



Neue Glaskeramik-Kochfelder jetzt mit Strahlungsheizkörpern von hoher Leistung und optimaler Energieausnutzung ausgestattet. Anstosskochautomatik für schnelleres Kochen und Restwärmearzeige. 2 Modelle, eines mit zusätzlicher Warmhaltezone.

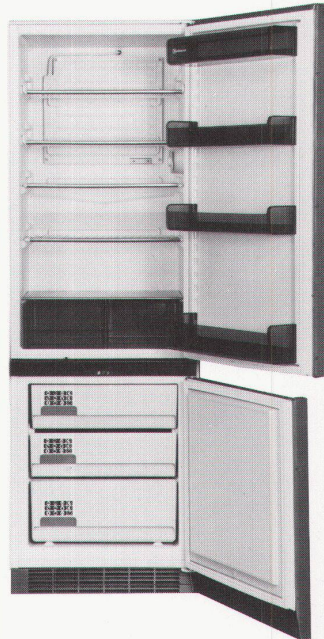


Geschirrspülautomaten, die flüsterleise, schonend und so sparsam wie von Hand arbeiten. Mit weniger Energie, weniger Wasser und Spülmittel. Blitzsauber und glanztrocken. 4 Modelle, im Küchendecor belegbar, 1 integriertes Modell für Vollholzfronten. Eingebaute Wasser-Entkalkungsanlage. Spartaste.



Elektroherde und Backöfen mit Zeitschaltautomatik, beleuchteten Schalterblenden, fingerfreundlichen Griffen und Schaltern. Modelle mit Grillbacköfen sowie Heissluft und Mikrowellen. Katalytische Selbstreinigung. Backöfen mit integrierter Entlüftung. Grillieren bei geschlossener Tür, ohne Geruch. Sparsamer Stromverbrauch.

Kühlautomaten und Kühl-Gefrierkombinationen. Modernster Kühlkomfort und ausgereifte Technik. Vollautomatische Abtauung, mit klimatisiertem Kühlraum. Die Lebensmittel bleiben länger frisch. Vollraumnutzung durch Wenderoste, 2 Gemüseschalen, verstellbare Türfächer. Grosse Gefrierabteile. Kühl-Gefrierkombinationen mit 2 Motoren. Kältetresor-Schubladen im Gefriereteil. 9 Geräte, im Küchendecor belegbar. 2 integrierte Modelle für Vollholzfronten.



Waschautomaten und Tumbler können „nahtlos“ in die Küchenlinie eingefügt werden. Die glatten Fronten bleiben weiss in der weissen Küche oder können in jedem beliebigen Küchendecor belegt werden.

Der Einbauwaschautomat ist das Spitzengerät aus der bewährten 700er Serie mit 13 Programmen, stufenloser Temperaturwahl von kalt bis 95°C. Automatische Weichspülmittelzugabe aus eingebautem Vorratsbehälter. Hohe Schleuderdrehzahl von 1000 UpM. Lockerschleuderautomatik und Spartaste.



Wäschetrockner mit Zeitsteuerung oder Elektronik-Trockner können mit dem Waschautomaten kombiniert werden, z. B. übereinander als Wasch-Trockensäule.

## Alles aus einer Hand.

Das Einbaugeräteprogramm, das sämtliche Geräte umfasst: Kühlautomaten, Geschirrspüler, Herde und Backöfen, Rechauds, Glaskeramikkochfelder und Dunstabzugshauben. Auch Waschautomaten und Tumbler können in die Küchenreihe eingefügt und im Küchendecor belegt werden. In Schweizer Küchennorm, problemlos einzubauen.

In weiss, Bauknecht-braun oder integrierbar. Nähere Information durch Ihren Küchenbauer oder den Fachhandel.

**Bauknecht**  
weiss, was Frauen wünschen

### Informations-Coupon

Senden Sie mir Ihre Dokumentation über folgende Einbaugeräte in Schweizer Küchennorm:  Einbaukühlschränke

Thermische Geräte  Geschirrspüler

Dunstabzugshauben  Waschautomaten und Tumbler

Name \_\_\_\_\_

Adresse \_\_\_\_\_

PLZ/Ort \_\_\_\_\_

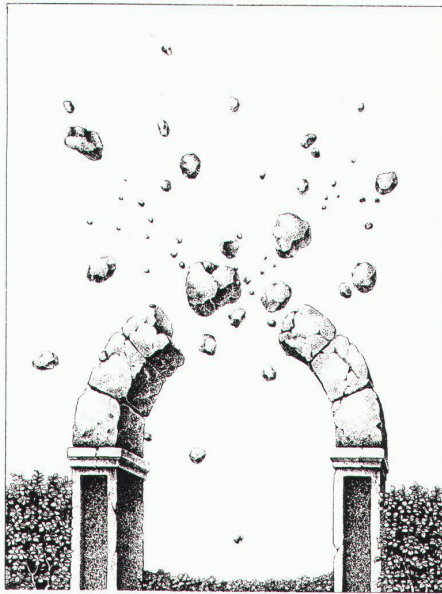
Bauknecht AG, 5600 Lenzburg, Telefon 064 50 31 31

WBW

# DAIDALOS

7

erscheint am 15. März 1983



Über Ordnung und Unordnung.  
Geplantes und Unplanbares.  
Sichtbarer Städtebau  
und verborgene Strukturen.  
Nützliche, unnütze Regeln.  
Anpassung, Erstarrung, Dynamik, Flexibilität.

Aus dem Inhalt:

Giorgio Grassi: Befreite, nie gesuchte Form  
Ulrich Conrads: Bauen – diesseits der Herrschersiege  
James Leith: Entwürfe für ein revolutionäres Zentrum  
Annamaria Matteucci:  
Die rückschrittliche Utopie des Mauro Guidi  
Werner Oechslin: Idealstädte aus dem Setzkasten  
Winfried Nerdinger: Stadtplanung in München um 1800  
Tilman Buddensieg:  
„Bauen wie man wolle ...“ – Zu Schinkels Idee der Freiheit  
Friedmar Apel:  
Charles Simonds oder die Dynamik architektonischer Ordnung

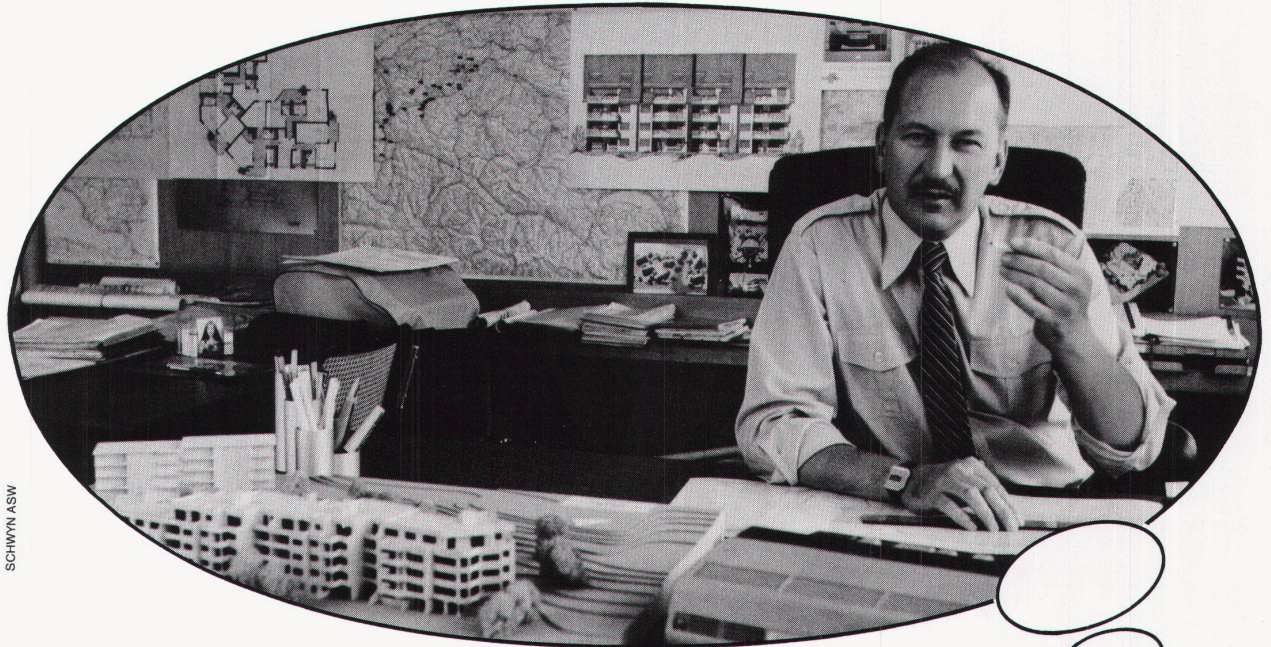
120 Seiten mit zahlreichen z. T. farbigen Abbildungen.  
135 g/m<sup>2</sup> Kunstdruck. Format 24,5 x 29,7 cm.  
Limitierte Auflage 3000 Exemplare.  
Einzelheft 36,- DM. Jahresabonnement 27,- DM  
(108,- DM für 4 Hefte) zuzüglich Versandkosten.

Der Kaufpreis eines Einzelheftes  
wird bei nachträglichem Entschluß zum Abonnement  
auf den Jahrespreis voll angerechnet.

Bestellungen bei jeder Buchhandlung  
oder direkt beim Bertelsmann Fachzeitschriften Verlag,  
Schlüterstraße 42, 1000 Berlin 15

# Herd-Bosch

Architekt R. A. Fehr vom Büro Fehr + Bosshard empfiehlt:  
«Der Bosch-Kochherd mit Multifunktionsbackofen ist wirklich ein Zauberherd.»



SCHWYN ASW

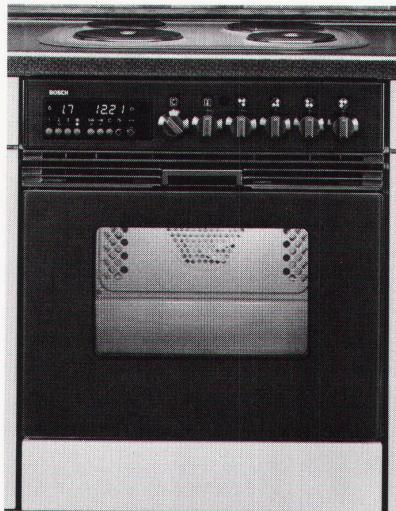
Wenn ich plane, denke ich an die späteren Wohnungsbenutzer. Ich möchte, dass sie viel Komfort zu einem vernünftigen Preis erhalten.

Seit ich Bosch-Kochherde mit Multifunktionsbackofen kenne, empfehle ich sie meinen Auftraggebern. Denn Bosch bietet Komfort und viele Vorteile, die wesentlich zum Wohn- und Gebrauchsnutzen einer Liegenschaft beitragen.

Der Benutzer eines Bosch-Multifunktionsbackofens wählt das Kochverfahren, das er für die Zubereitung eines Gerichtes als vorteilhaft erachtet. Ob er mit Unter- oder Oberhitze backen oder mit Heissluft kochen will, mit einer Schalterdrehung ist die richtige Methode gewählt. Wer mit Infrarot und Heissluft grilliert – und das bei geschlossener Backofentüre – braucht weder Drehspiess noch Drehautomatik und spart sogar bis 50% Energie.

Bosch-Kochherde mit Multifunktionsbackofen sind in jede Küche einbaubar. Allen Bauherren und auch meinen Berufs-Kollegen empfehle ich das neue Gerät.

**Eins ist sicher – Bosch**



# BOSCH

**COUPON** Bitte lassen Sie uns mehr Information zukommen über:

- Waschautomaten/Trockner
- Multifunktions-Backofen
- Kühlschränke/Gefriergeräte
- Geschirrspüler

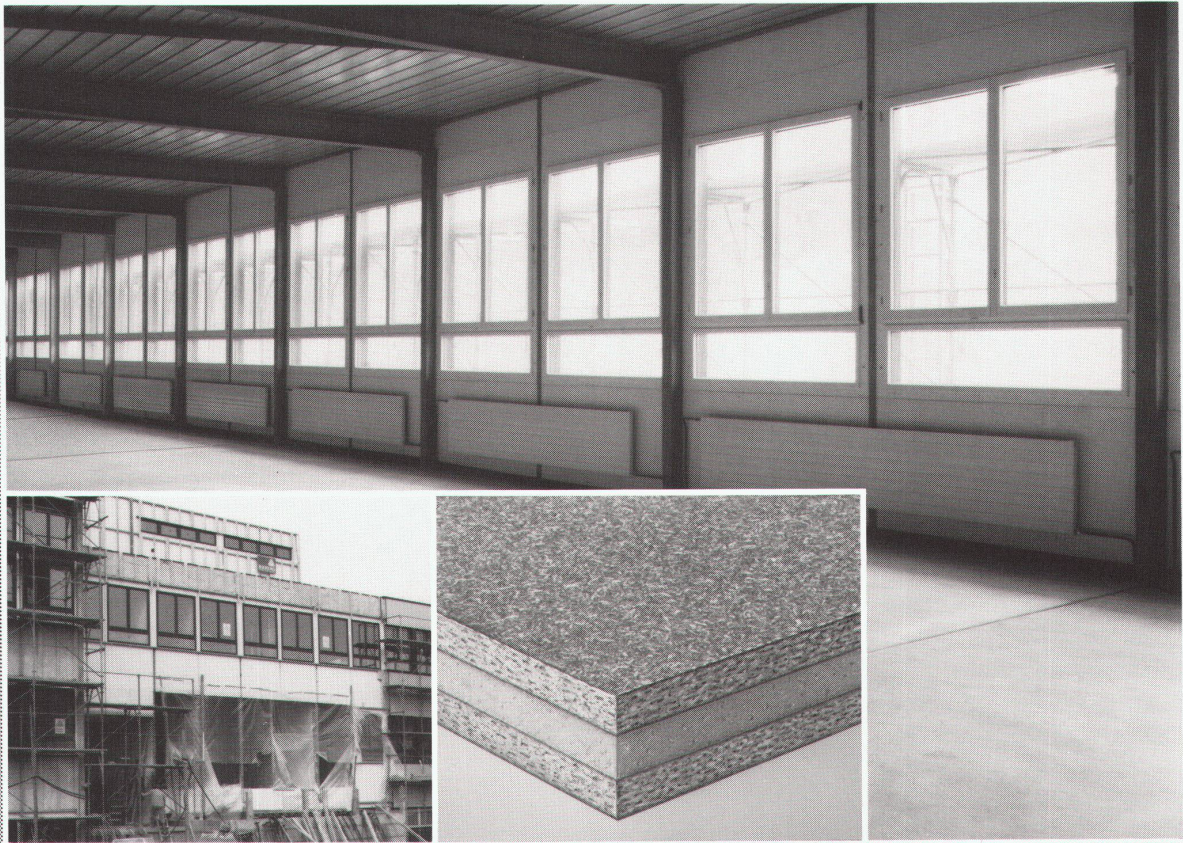
Name/Firma: \_\_\_\_\_

Adresse: \_\_\_\_\_

PLZ/Ort: \_\_\_\_\_

WBW

**Robert Bosch AG, Haushalt-  
geräte, Postfach, 8021 Zürich, Tel.  
01/277 63 02**



## **NEU: HOMISOL DUO – die Wärmedämmung rund ums Fenster**

HOMISOL DUO ist ein neues Sandwich-Isolierelement für Rahmenverbreiterung, Sturz und Brüstung. Zwischen formaldehydfrei gebundenen, feuchteabweisenden Holzspanplatten wirkt eine schwerbrennbare, druckfeste Polyurethanschicht als Kernisolation. Als leichte und trotzdem tragfähige, stabile und klimafeste Verbundplatte eignet sich HOMISOL DUO perfekt für die Fensterfront.

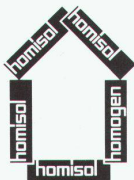
HOMISOL DUO Isolierelemente sind geruchfrei, leicht und handlich. Sie lassen sich sauber vorbereiten, rasch und problemlos montieren. Die Decklagen sind schlag- und schraubfest. Sie können beliebig veredelt werden: furniert, getäfelt, verputzt, tapeziert, beschichtet und – ohne Ausblühungen – gestrichen.

HOMISOL DUO bringt neue Perspektiven im Wohnungs- und Industriebau: HOMISOL DUO – als Sturz und Brüstung – verbind-

det das Fenster mit Boden und Decke und als seitliche Rahmenverbreiterung mit dem Mauerwerk; beschleunigt durch rationalen Einsatz den Baufortschritt und verringert dank besten Wärmedämmwerten den Energieverbrauch: HOMISOL DUO senkt deshalb die Kosten doppelt. Beim Bauen und beim Wohnen. HOMISOL DUO ist ein umweltfreundlicher Baustoff, der hohe Ansprüche voll befriedigt.

Verlangen Sie unsere technischen Unterlagen. Wir beraten Sie gerne.

Technische Beratung:  
Deutschschweiz und Tessin: 057/22 60 00  
Westschweiz: 025/65 17 71



**HOMISOL DUO, das  
energiesparende  
Isolierelement für  
die Fensterfront**

**homisol**®

Bois Homogène SA  
1890 St-Maurice  
Telefon 025/65 17 71  
Telex 456140 boho ch

K

# Unabhängigkeitserklärung:

Der neue Toyota Tercel 4x4 ist da. Ein zukunftsweisendes Auto mit allem für alles, das Automobilisten unabhängig macht: Wetterunabhängig, strassenunabhängig, saisonunabhängig, modeunabhängig und gesellschaftsunabhängig. Unabhängig macht der neue Toyota Tercel 4x4 mit Frontantrieb, fünf Gängen, jederzeit zuschaltbarem 4-Rad-Antrieb und Kriechgang. Mit fünf Türen, grosszügigen Platzverhältnissen und allem, was zur sprichwörtlichen Toyota-Ausrüstung gehört. Und mit erstklassigen Fahreigenschaften und einem originellen Design, das seinesgleichen sucht. Das technische Grundkonzept einer luxuriösen Limousine, verbunden mit den Eigenschaften eines

Allzweckautos lassen den neuen Toyota Tercel 4x4 weit über die Statur eines Mittelklassewagens herausragen.

Ausser im Preis: **Fr. 17 500.-.**

Mehr über dieses Auto mit allem für alles erfahren Sie bei einem der über 400 Toyota-Vertreter. Machen Sie eine Probefahrt.

Und damit eine gute Investition in die Zukunft.

5 Türen, 5 Plätze. Längs eingebauter 4-Zylinder-Motor, 1452 cm<sup>3</sup>, 52 kW (71 PS) DIN. Vollsynchronisiertes 5-Gang-Getriebe für Frontantrieb. Während der Fahrt zu- und abschaltbarer 4-Rad-Antrieb und zusätzlich extra untersetzter Geländegang (Kriechgang). Anhängelast: 1300 kg. **Fr. 17 500.-.** Auf Wunsch: Zweifarbenlackierung Fr. 200.-, elektrisches Schiebedach Fr. 800.-.

GÜNSTIGE FINANZIERUNG DURCH  
**TOYOTA MULTI-LEASING**  
TELEFON 01-495 24 95

# TOYOTA

TOYOTA AG, 5745 SAFENWIL, 062-67 93 11. **Japans Nr.1 . Gewappnet fürs Jahr 2000.**

**TERCEL**  
**4x4**



# z. B. Durchzug ...

Nicht immer schenkt Durchzug so schöne Aussichten.



Auf die Dauer ist Zugluft höchst unangenehm. Deshalb gibt es Planet; den schwellenlosen Türverschluss. Der Planet A3 überbrückt 5-20 mm Spalt zum Boden hin. Und das mit einem geräuschlosen, einfachen, wartungsfreien Mechanismus (5 Jahre Garantie), der die Gummi-Doppellippe erst absenkt, wenn die Tür ins Schloss fällt. Das bedeutet wirk-same Wärmedämmung. Denn die Doppellippe schliesst zum Boden hin nicht nur dicht ab, sondern legt auch eine 8 mm

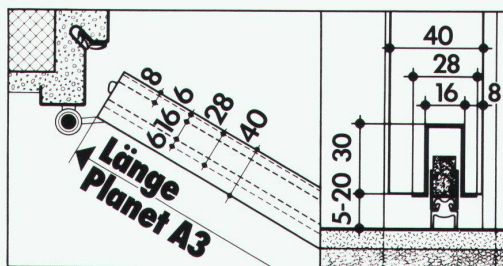
Luft-Isolations-Zone zwischen zwei Räume: Auch dann, wenn der Boden uneben ist. Beispielsweise in Altbauten und bei Natursteinböden.

Die Planet Doppellippe bewirkt aber auch: Mit 39 Dezibel opti-male Schalldämmung. Diesen Wert ermittelte die Eidgenössische

Materialprüfungsanstalt in Dübendorf.

Der Planet A3 ist einfach zu montieren. Er wird direkt in eine (16 x 30 mm) Nut in die Tür eingebaut. Und zwar in jede Art von Tür.

Den Planet A3 gibt es zwischen 65 und 125 cm Länge, jeweils in Abstufungen von 10 cm. Zu beziehen durch den Beschläge-Fachhandel.



## Planet

Matthias Jaggi, Rüttschistrasse 32, 8037 Zürich, Tel. 01/363 14 44, Tel. Fabrikation 01/814 30 90



## Sistema Aton Barra

design Ernesto Gismondi

Aton Barra ist ein Decken-Beleuchtungssystem, das sich wegen seiner Flexibilität sowie seiner vielfältigen Funktionsmöglichkeiten

bezüglich Lichtverteilung und Lichtqualität auszeichnet.

Es ist ein Artemide-System, geschaffen von Ernesto Gismondi.

Aton Barra ist das Resultat einer Arbeit, die bezüglich Forschung und design das Ziel eines optimalen Effektes und entsprechender Leistung verfolgt.

Aton Barra Module können mit Fluoreszenzröhren sowie Halogenbrennern bestückt werden. Diese werden an der Decke mit Haenge- und Speisekabeln befestigt.

Sie sind um 360 grad drehbar. Lieferbar in den Längen 163 und 210 cm in Aluminium Pressguss. In den Farben: weiss, china-rot und schwarz lackiert.

Vertretung fuer die Schweiz

## C. Arquint

Möbel en gros Vertretungen

Loostrasse 13  
6430 SCHWYZ - Tel. 043/21.41.53

Leuchten, Kunststoffmöbel  
und Accessoires

# Artemide

**AARBERG 3270**  
ERICH DARDEL - Stadtplatz 38  
Tel. 032/82.18.44  
**BAAR**  
ATELIER HILFRIKER ZUG + BAAR  
Tel. 042/31.56.56  
**BADEN 5400**  
FORM + WOHNEN  
Rathausgasse 24  
Tel. 056/22.76.40  
**BASEL 4051**  
AERA AG - Steinvorstadt 11  
Tel. 061/23.88.80  
**BASEL 4000**  
HAFTER INTÉRIEUR -  
Elisabethenstr. 42  
Tel. 061/23.13.58  
**BASEL 4000**  
IDEALHEIM AG -  
Gerbergasse 24  
Tel. 061/25.38.30  
**BASEL 4010**  
WOHNBEDARF AG -  
Aeschenvorstadt 48  
Tel. 061/23.06.50

**BERN 3007**  
FORM + RAUM - Belpstr. 14  
Tel. 031/25.69.11  
**BIEL 2502**  
RAUM DESIGN  
K. H. NETHÖVEL -  
Obergasse 22  
Tel. 032/23.33.93  
**BURGDORF 3400**  
WOHNSTUDIO WEBER + CO. -  
Lorraine 7  
Tel. 034/22.54.10 - 035/2.11.97  
**CHUR 7000**  
WOHN + DECOR CHUR AG. -  
Grabenstr. 47  
Tel. 081/22.85.54  
**DERENDINGEN 4552**  
HANS ZÄUGIG - Meisenweg  
Tel. 065/42.49.66  
**DIESSENHOFEN 8253**  
ROBSON MOBELHANDWERK  
Grossholzstr. 6  
Tel. 053/7.64.21  
**FRIBOURG 1700**  
FORME + CONFORT SA  
Place de la Cathédrale  
Tel. 037/22.77.07

**HORGEN 8810**  
RALPH HIESTAND  
WOHNDESIGN - Seestr. 159  
Tel. 01/72.56.552  
**LANGENTHAL 4900**  
MAX BÖSINGER INNENAUSBAU  
Mittelstr. 13  
Tel. 063/22.28.22  
**LAUSANNE-ST. SULPICE 1025**  
MODULE 7 - Route Cantonale  
Tel. 021/34.51.62  
**LOCARNO 6600**  
KNECHT  
ARREDAMENTI INTERNI  
Lungo Lago Motta  
Tel. 093/31.13.55  
**LUZERN 6000**  
BUCHWALDER LINDER  
Am Mühlentplatz  
Tel. 041/51.25.51  
**MORGES 110**  
BEL DESIGN  
CO.LL. INTERNATIONALES  
rue de Couvaloup 20  
Tel. 021/72.14.41  
**MUTTENZ 4132**  
HERSBERGER AG -  
Hauptstr. 89  
Tel. 061/61.33.77

**OLTEN 4600**  
VOEGELI MAX AG. -  
Hauptgasse 20  
Tel. 062/21.78.41  
**REIDEN 6260**  
MEYER LUDI  
AG FUER MOEBEL  
UND RAUM  
Tel. 062/81.22.02  
**SCHAFFHAUSEN 8200**  
THEO HAEBERLI  
Vorstadt 44  
Tel. 053/5.73.39  
**ST.GALLEN 9000**  
DOMUS LAMPEN + MOEBEL -  
Oberer Graben 26  
Tel. 071/22.51.55  
**THUN 3500**  
ALINEA WERNER ABT AG  
Bernorgasse 16  
Tel. 033/22.22.81  
**WINTERTHUR 8400**  
KRAEMER  
FUER S WOHNEN  
Marktasse 45  
Tel. 052/22.24.21/23

**ZOFINGEN 4800**  
UELI FRAUCHIGER DESIGN -  
Luzernerstr. 16  
Tel. 062/51.44.51  
**ZUERICH 8001**  
MOBILANA  
Schuetzengasse 22  
Tel. 211.75.65  
**ZUERICH 8001**  
NEUMARKT 17 AG.  
Neumarkt 17  
Tel. 01/47.59.50 OD 51  
**ZUERICH 8001**  
WOHNBEDARF AG  
Talstrasse 11  
Tel. 01/211.59.30  
**ZUERICH 8006**  
ZINGIG-LAMPRECHT AG  
Am Stämpfenbachplatz  
Tel. 01/362.36.52  
**ZUG 6300**  
OTHMAR ZOLL  
INNENARCHITEKTUR GMBH  
Unterallstadt 19  
Tel. 042/21.05.43

# SIPOREX<sup>®</sup>

## das Fassaden-System

### plus

### Siporex Verputz Lamit

- Abgestimmt auf SIPOREXplus-Mauerwerk
- Hervorragender Witterungsschutz, schlagregendicht
- Mauerwerk atmet dank guter Dampfdiffusion
- Grosse Farb- und Strukturpalette
- Einfach zu verarbeiten
- Beratung für Architekt und Bauunternehmer



1 Gemauert als monolithische Fassade mit dem k-Wert 0,24 W/m<sup>2</sup>K bei 35 cm Wandstärke, Qualität GL und 5 Gew.-% Feuchtigkeit.

2 Armiert mit SIPOREX-Stahlarmierung MURFOR = hohe Gebrauchssicherheit.

3 Verputzt mit SIPOREX-Grund- und Deckputz LAMIT erhält das Mauerwerk einen schlagregendichten, atmungsaktiven Schutz. LAMIT ist sowohl von Hand als auch mit der Maschine problemlos zu verarbeiten. Der Grundputz LAMIT A51 wird in einer Schichtstärke von 10–14 mm auf SIPOREXplus aufgetragen. Der Deckputz LAMIT A61, in vielen Farben eingefärbt lieferbar, wird frühestens nach 10 Tagen aufgebracht. Die Schichtdicke richtet sich nach der Putzstruktur. Ein nachträglicher Farb-anstrich auf die Fassade entfällt.



Zürcher Ziegeleien  
Giesshübelstr. 40  
Postfach, 8021 Zürich  
Tel. 01/468 2111

J. Schmidheiny + Co. AG  
St.-Leonhard-Str. 32  
Postfach, 9001 St. Gallen  
Tel. 071/2232 62

Baustoffe AG Chur  
Pulvermühlstr. 81  
Postfach, 7001 Chur  
Tel. 081/24 46 46

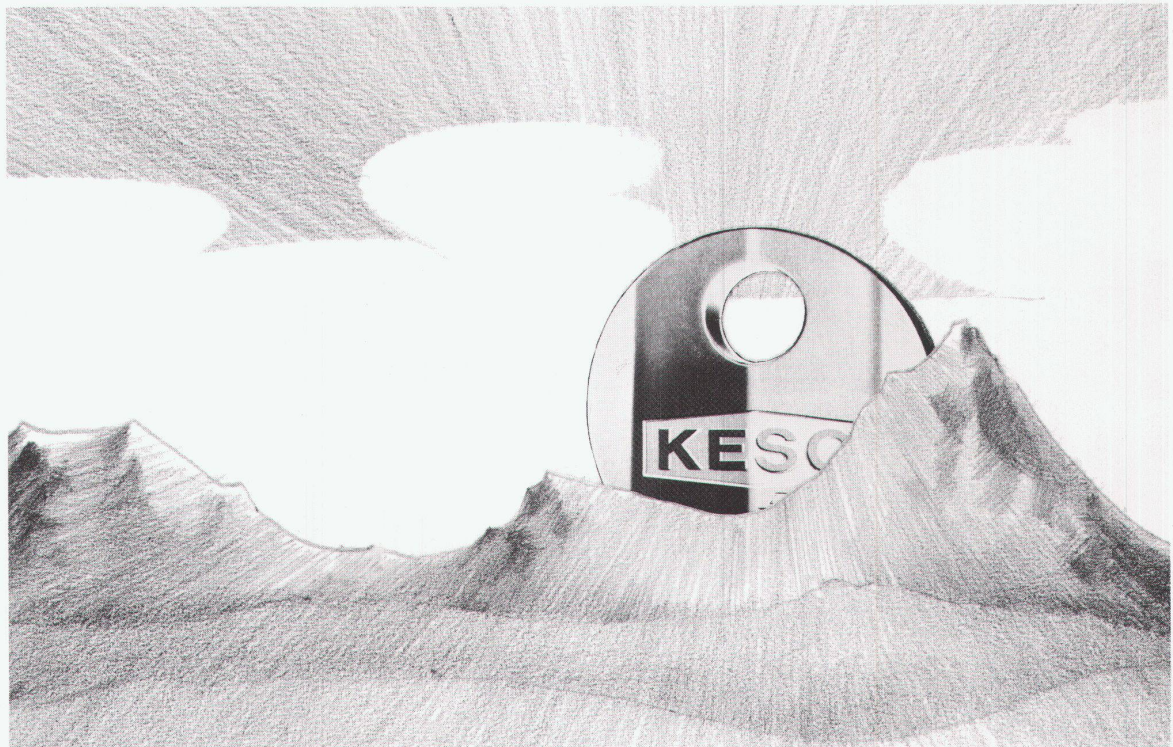
Hard AG Volketswil  
8604 Volketswil  
Tel. 01/945 45 41

Sergio Merotto  
6951 Lugaggia  
Tel. 091/91 34 32

BTR-Prebeton AG  
Eymattstr. 71, 3027 Bern  
Tel. 031/563301

## ZÜRCHER ZIEGELEIEN

# ZZ



# So sicher, wie die Sonne am Morgen aufgeht — KESO-Sicherheits-Schliess-Systeme

Es gibt Dinge auf dieser Welt, die einfach sicher sind. Und es gibt Dinge, die unser Leben sicherer machen. Wie KESO. Denn wir konzentrieren uns ausschliesslich darauf, Schliess-Systeme immer noch perfekter, immer noch sicherer zu machen.



So ist es auch nicht erstaunlich, dass sich KESO-Schliess-Systeme in allen befugten Fachkreisen einen sicheren Ruf erworben haben. Und von allen unbefugten Fachkreisen lieber gemieden werden.

KESO-Schlüssel sind patentiert und registriert  $\nabla\nabla$  und dürfen nicht kopiert werden.

Am besten, Sie informieren sich genauer über unsere Schliess-Systeme und unsere Service-Leistungen. Nur so ist es Ihnen möglich, für Ihre Sicherheit auch wirklich etwas zu tun.

## COUPON

Bitte senden Sie mir Unterlagen über:

- die KESO-Sicherheits-Schliess-Systeme
- KESO-System 1000 / 2000 / 3000
- Ich wünsche einen Berater-Besuch
- Bitte um Ihren Anruf

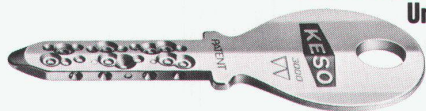
\_\_\_\_\_

Name \_\_\_\_\_

Adresse \_\_\_\_\_

Einsenden an: \_\_\_\_\_ WBW  
KESO AG, 8805 Richterswil

**KESO AG**  
Präzisionsschlossfabrik  
Untere Schwandenstr. 22  
8805 Richterswil  
Tel. 01/784 33 51





## Hochwirksame Kälte-Dämme, spielend leicht verlegbar!

### Das GANTNER-Isolier-Unterdach...

...ein tausendfach bewährtes Isolier-System. Isolier-Elemente, die sich schnell und denkbar einfach verlegen lassen. Wenn es um allerbeste Isolationswerte geht, um wirkliche Vorteile für den Handwerker und Bauherrn und um breitgefächerte Gestaltungsmöglichkeiten, die damit dem Architekten und Planer offen stehen, dann verdient das GANTNER-Isolier-Unterdach als Energiesparer eine vorzügliche Note.

Ein GANTNER-Unterdach steht gut für ein hervorragend isoliertes Dach, — eine lange Kundenliste beweist es.

### Die begehbare Estrichboden-Isolation und die Isolier-Wandplatte — ideal zum Nachisolieren.

Neu im Programm von GANTNER finden sich zwei weitere Isolier-Elemente, — zur Estrichboden- bzw. Wandisolation. Basis der Elemente bildet wie beim GANTNER-Unterdach, die berühmte FLUMROC-Steinwolle. Die neue Estrichboden-Isolation ist ohne weiteres Dazutun sofort begehbar, wirklich einfach zu verlegen und weist beste Isolationswerte auf. Nach dem gleichen Prinzip ist die Wandisolation erdacht. Isolieren und eine neue Spanplattenwand erstellen geht in einem.

HANS GANTNER, Werk für Isolierelemente, 8888 Heiligkreuz-Mels, Tel. 085 2 24 41/2 58 42



Senden Sie mir ausführliche Informationen über das GANTNER-Isolierunterdach-System

Ich erbitte Unterlagen über GANTNER-Estrichboden- und Wandplatten-Isolationen

Rufen Sie mich an, ich möchte Auskunft zu meinem Isolierproblem

Firma: \_\_\_\_\_

Name: \_\_\_\_\_

Branche: \_\_\_\_\_

Telefon: \_\_\_\_\_

Strasse: \_\_\_\_\_

PLZ/Ort: \_\_\_\_\_