

**Zeitschrift:** Werk, Bauen + Wohnen  
**Herausgeber:** Bund Schweizer Architekten  
**Band:** 69 (1982)  
**Heft:** 12: Staatliches Eingreifen

## **Werbung**

### **Nutzungsbedingungen**

Die ETH-Bibliothek ist die Anbieterin der digitalisierten Zeitschriften auf E-Periodica. Sie besitzt keine Urheberrechte an den Zeitschriften und ist nicht verantwortlich für deren Inhalte. Die Rechte liegen in der Regel bei den Herausgebern beziehungsweise den externen Rechteinhabern. Das Veröffentlichen von Bildern in Print- und Online-Publikationen sowie auf Social Media-Kanälen oder Webseiten ist nur mit vorheriger Genehmigung der Rechteinhaber erlaubt. [Mehr erfahren](#)

### **Conditions d'utilisation**

L'ETH Library est le fournisseur des revues numérisées. Elle ne détient aucun droit d'auteur sur les revues et n'est pas responsable de leur contenu. En règle générale, les droits sont détenus par les éditeurs ou les détenteurs de droits externes. La reproduction d'images dans des publications imprimées ou en ligne ainsi que sur des canaux de médias sociaux ou des sites web n'est autorisée qu'avec l'accord préalable des détenteurs des droits. [En savoir plus](#)

### **Terms of use**

The ETH Library is the provider of the digitised journals. It does not own any copyrights to the journals and is not responsible for their content. The rights usually lie with the publishers or the external rights holders. Publishing images in print and online publications, as well as on social media channels or websites, is only permitted with the prior consent of the rights holders. [Find out more](#)

**Download PDF:** 09.01.2026

**ETH-Bibliothek Zürich, E-Periodica, <https://www.e-periodica.ch>**



# Liebe Planer

## dank der spitzen Lichtqualität der Philips TL-D Super 80 können Sie jetzt sehr zukunftsweisend arbeiten...

...denn die dünnen Super 80 Fluoreszenzlampen lassen Ihre Ideen durch ihr breites Farbspektrum und natürliches Licht immer im besten Licht dastehen, brennen rund 10 000 Stunden und sparen erst noch ca. 8% Strom.

Mehr über das Philips-Lichtwunder TL-D Super 80 und seine vielseitigen Einsatzmöglichkeiten erfahren Sie aus einer speziellen Broschüre, die wir Ihnen gern kostenlos zusenden.



## Philips. Energiesparen im besten Licht.

# PHILIPS



### Coupon

Name/Firma: \_\_\_\_\_

Strasse: \_\_\_\_\_

PLZ: \_\_\_\_\_ Ort: \_\_\_\_\_

WBW

Philips AG, Abteilung Licht, Postfach, 8027 Zürich

Bitte senden Sie mir/uns  
kostenlos  
die Philips TL-D Super 80  
Informations-Broschüre – damit  
möglichst bald vielen Leuten  
ein besseres Licht aufgeht.

82.1.249.9.23d



1982

# Weihnachten

1982

# Noël

1982

# Christmas

## **Ein Jahresabonnement für Werk, Bauen+Wohnen**

Das richtige Weihnachtsgeschenk für Ihre Mitarbeiter, Geschäftsfreunde, Freunde und Bekannten. Zusammen mit dem Geschenkgutschein für das Jahresabonnement 1983 erhält der Beschenkte kostenlos die Dezember-Ausgabe.

## **Un abonnement annuel à Werk, Bauen+Wohnen**

Le cadeau qui réjouira vos collaborateurs, partenaires, amis et connaissances. L'heureux bénéficiaire du cadeau recevra l'édition de décembre en même temps que le bon-cadeau pour l'abonnement annuel 1983.

## **A Year's Subscription to Werk, Bauen+Wohnen**

Just the right Christmas gift for members of your staff, customers, friends and acquaintances. Along with the gift voucher for the annual subscription for 1983 the recipient obtains free of charge the December Issue.



# Der 7. Sinn

## der neue optische Streulicht-Rauchmelder **ORM 130**



Mehr über das neue  
Brandmelderprogramm  
erfahren Sie, wenn Sie  
uns diesen Coupon  
einsenden.

Name

Firma

Funktion

Adresse

PLZ/Ort

## Sicherheit dank Fortschritt

### **SECURITON**

Alarm- und Sicherheitssysteme  
Alpenstrasse 20  
3052 Zollikofen  
Tel. 031 57 04 92





# **Architekten! Man hat wieder Steildach-Ideen.**



Bitte verlangen Sie ungeniert unsere ausführliche Dokumentation über SarnaRoof, das absolut wind- und wasserdichte Unterdach-System für Steildächer. Sie können anrufen oder kurz schreiben. Sarna Kunststoff AG, CH-6060 Sarnen, Postfach, Telefon 041-66 0111.



# KWC.

## Die Wasserverwandler.

Wasser braucht der Mensch.  
Aber auf welche Art? Nicht zu viel, nicht zu wenig.  
Nicht zu kalt, niemals zu heiss. Komfortabel,  
aber nicht verschwenderisch. Höchste Zeit, dass für  
diese delikate, alltägliche Aufgabe eine passende  
Armaturengeneration entstanden ist.

NEODOMO von KWC.

Die vollständige Armaturenlinie im neuen Design.

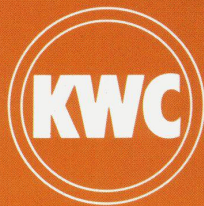
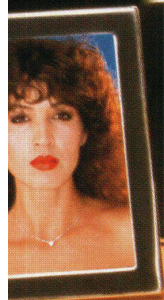
Servicefreie Keramikscheiben-Steuerung.

Eingebaute Höchsttemperatur- und Wassermengen-Begrenzung.

Unser Beispiel aus dem NEODOMO-Programm:  
Komfort-Hebelmischer für Waschtische, mit Schwenkauslauf  
und integrierter Ablaufbetätigung.







**Aktiengesellschaft Karrer, Weber & Cie, 5726 Unterkulm/Schweiz**  
**Telefon 064 46 01 01**



# Wir planen und bauen.



Wärmegedämmte  
Aluminium-Fenster  
in Schulbauten

GLISSA AG  
Glas- und Metallbau  
CH-8201 Schaffhausen  
Telefon 053/5 92 31  
Telex 76 347



*Ihr Partner mit Profil; Ihr Partner für Profile.*



# SIPOREX<sup>®</sup> das Fassaden- System

## Siporex Mauerwerk

- Für Ein- und Mehrfamilienhäuser bis zu 4 Geschossen
- Hervorragende Wärmeisolation und angenehmes Raumklima
- Wirtschaftliche Bauweise
- Bemessung nach SIA-Norm 177
- Dübel für jede Art Befestigung
- Beratung für Ingenieur, Architekt und Bauunternehmer



1 Gemauert als monolithisches, homogenes Mauerwerk erfüllt SIPOREXplus die höchsten Ansprüche von Architekt und Bauherr in Bezug auf Wirtschaftlichkeit, Wärmedämmung, Dampfdiffusion und Raumklima.

Ein massives SIPOREXplus-Mauerwerk der Qualität GL weist bei einer Wandstärke von 35 cm und einem Feuchtigkeitsgehalt von 5 Gew.-% einen k-Wert von 0,24 W/m<sup>2</sup>K auf. Die grossformatigen Steine gewährleisten einen raschen Baufortschritt und niedrige Erstellungskosten. SIPOREXplus, das Schweizer Qualitätsprodukt, wird in Estavayer-le-Lac hergestellt.



2 Armiert mit der SIPOREX-Stahlarmierung MURFOR = hohe Gebrauchssicherheit.

3 Verputzt mit dem SIPOREX-Grund- und Deckputz LAMIT = schlagregendicht und atmungsaktiv.



Zürcher Ziegeleien  
Giesshubelstr. 40  
Postfach, 8021 Zürich  
Tel. 01/35 93 30

J. Schmidheiny + Co. AG  
St.-Leonhard-Str. 32  
Postfach, 9001 St. Gallen  
Tel. 071/22 32 62

Baustoffe AG Chur  
Pulvermühlestr. 81  
Postfach, 7001 Chur  
Tel. 081/24 46 46

Hard AG Volketswil  
8604 Volketswil  
Tel. 01/945 45 41

Sergio Merotto  
6951 Lugaggia  
Tel. 091/91 34 32

BTR-Prebeton AG  
Eymattstr. 71, 3027 Bern  
Tel. 031/5633 01



## ZÜRCHER ZIEGELEIEN



# WIR STELLEN DEKORATIVE KUNSTSTOFFPLATTEN HER. DAS WEISS MAN. IN WIEVIELN AUSFÜHRUNGEN, FORMATEN UND FARBEN, SAGEN WIR IHNEN HIER.

## **Argolite** Kunststoffplatten

Unsere Bewährten! In stets gleichbleibender hoher Qualität in über 100 Farben und Dessins und 10 verschiedenen Oberflächen, damit wirklich alle Wünsche in Erfüllung gehen. Die praktischen Formate 216x93 cm, 216x106 cm, 260x130 cm, 330x130 cm und 330x161 cm garantieren verschnittärmste Verarbeitung.

## **argoplax** die beidseitig mit Argolite belegte Spanplatte

Wir leimen für Sie, damit Sie sich auf das Wesentliche konzentrieren können. Argoplax ist in allen Formaten, Farben, Dessins und Oberflächen von Argolite und in den üblichen Spanplattendicken erhältlich.

## **Argolite** magnethaftend

Die Kunststoffplatte für «magische» Wände. Überall dort, wo Notizen, Verzeichnisse, Pläne etc. frei sichtbar aufgehängt werden müssen, ist Argolite magnethaftend die ideale Lösung.

## **Argolite** Kompaktplatten

Wenn höchste Ansprüche bezüglich Verschleissfestigkeit, Wasser- und Dampfbeständigkeit und Hygiene gestellt werden, gibt es nichts Besseres als die Argolite-Vollkernplatten. Sie sind zum Beispiel aus dem Laborbau nicht mehr wegzudenken. Weil sie beidseitig mit Dekor versehen sind und in Dicken von 2 bis 15 mm hergestellt werden, eignen sie sich für zahlreiche weitere Anwendungsbereiche.

## **Argolite** Postforming

Für schwungvolle Linien und runde Kanten gibt es die nachträglich verformbaren Kunststoffplatten «Postforming». Es gibt Firmen, die auf die Herstellung von Postforming-Elementen spezialisiert sind. Wir wissen wer. Fragen Sie uns.

Argolite AG  
Kunststoffplattenwerk

# Argolite

6130 Willisau  
Tel. 045 81 19 12





**Überbauung Im Wingert, Zürich-Höngg**  
Architekt: Rudolf Mathys, Zürich

225 Faltrollladen **ROLPAC** (siehe Bild)  
4 Rafflamellenstoren **SOLOMATIC 80**  
35 Norm-Knickarm-Markisen **K 414**  
(siehe Produktinformation auf der Rückseite)

**GRIESSER**

GRIESSER AG  
8355 AADORF  
052/47 05 21

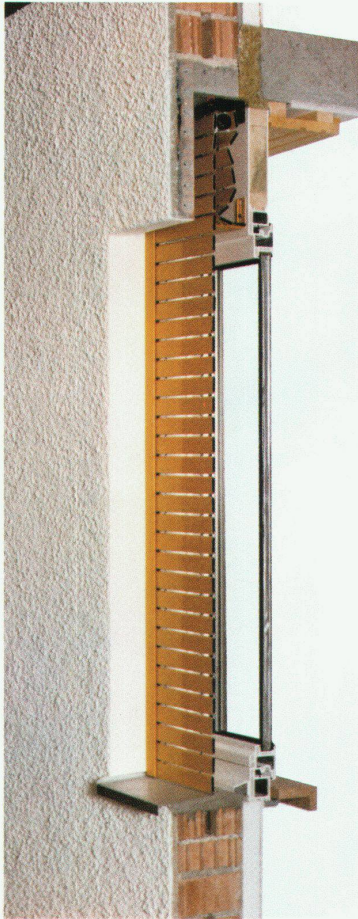




# GRIESSER-STOREN sparen Energie, und bieten mehr Sicherheit . . .



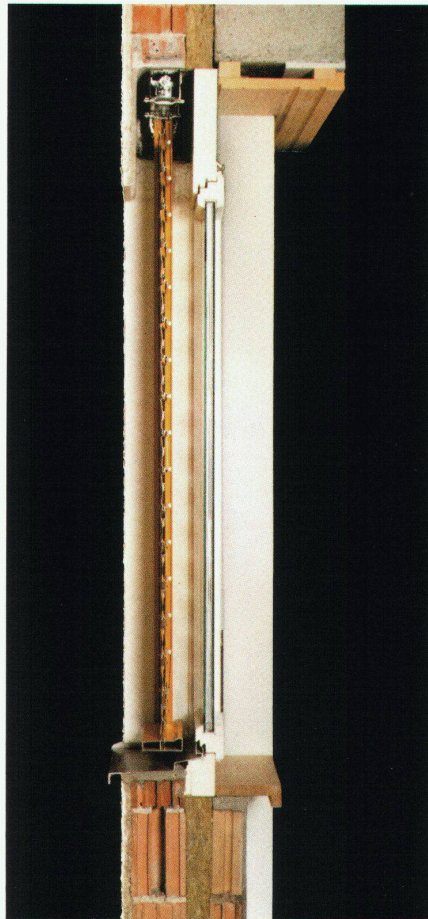
- ... sparen Energie,  
weil die Lamellen auch nach Jahren  
gut schliessen.
- = geringe Luftbewegung zwischen Store  
und Fenster.
- = bessere Isolation gegen die Kälte.
- ... bieten mehr Sicherheit,  
weil sie sich in der untersten Stellung  
automatisch verriegeln.



## Leichtmetall-Faltrollladen Rolpac®

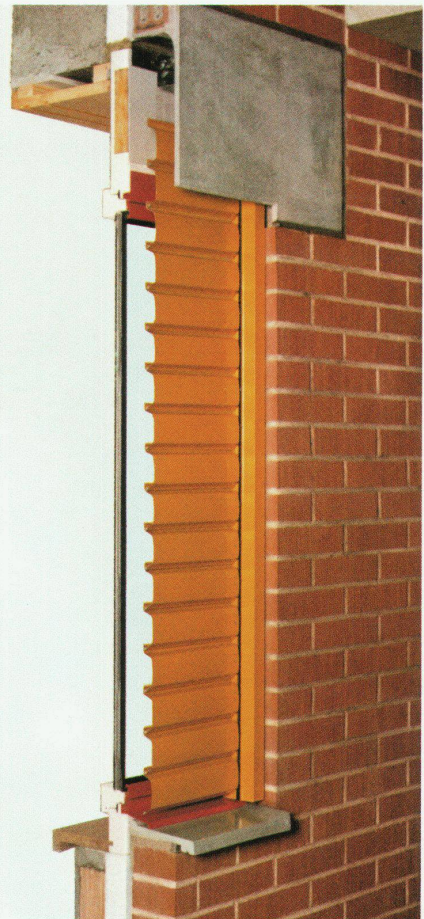
Der Rolladen, der das Isolationsproblem löst, weil sich der schlecht isolierende Rolladenkasten erübrigt. Vermindert, wenn gänzlich geschlossen, den Wärmedurchgang bei einem Fenster mit 2-facher Isolierverglasung um ca. 30%. Für Wohnbauten die wirtschaftlichste Lösung.

Im obigen Bild sind die Stäbe geöffnet für Licht- und Luftdurchlass.



## Metallverbund-Raffstore Grinotex®

Die Store mit der wesentlich erhöhten Stabilität durch ausschliessliche Verwendung von Metall- und Kunststoffteilen. Auch nach Jahren gänzliche Schliessung der Lamellen, weil die Lamellentragverbindung aus rostfreien Stahldrahtseilen unterworfen ist. Dies bewirkt eine ca. 15% bessere Isolation des Fensterelementes. Die Store mit der grossen Leistung zum günstigen Preis.



## Ganzmetallstore Metalunic®

Die stabilste Mehrzweckstore, welche die Funktionen von Rolladen und Lamellenstoren vereinigt. Die Store für höchste Ansprüche. Seit 1969 an vielen hundert von Objekten, Schulen, Spitälern, Verwaltungsbauten, Industriegebäuden, Geschäfts- und Wohnhäusern – erprobt und bewährt.

Bitte verlangen Sie unsere Dokumentation, ein unverbindliches Angebot, oder wenden Sie sich einfach an die nächste Filiale. Unsere Spezialisten werden Sie gerne beraten.

### Wichtigste Anwendungsbereiche

	ROLPAC®	GRI-NO-TEX®	METALUNIC®
Wohnhäuser	•	•	•
Schulen	•	•	•
Spitäler	•	•	•
Alters- und Pflegeheime	•	•	•
Geschäftshäuser	•	•	•
Verwaltungsgebäude	•	•	•
Industriebauten	•	•	•

### Filialen und Vertretungen:

BASEL 061/73 70 00 • BERN 031/25 28 55 • CADENAZZO 092/62 23 38 • CHUR 081/24 10 68 • GENÈVE 022/87 77 66 • KREUZLINGEN 072/72 50 56 • LAUSANNE 021/26 18 40 • LUZERN 041/22 72 42 • NEUCHÂTEL 038/25 96 12 • NIEDERLENZ 064/51 51 71 • ST. GALLEN 071/25 66 65 • SIERRE VS 027/55 07 54 • THUN 033/36 36 44 • WINTERTHUR 052/25 60 21 • ZÜRICH 01/241 73 33

# GRIESSER



GRIESSER AG  
8355 AADORF  
052/47 05 21





## Weit und breit kein Strom. Und trotzdem macht das Morgenblatt noch immer nicht Feierabend.

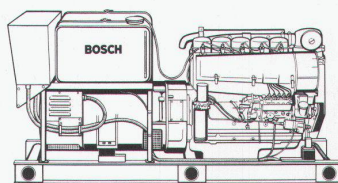
Da steht man urplötzlich im Dunkeln und ringsum alles still. Stromausfall. Eher selten zwar, aber nie ausgeschlossen. Und dann meist mit fatalen Folgen. Vor allem dort, wo der Strom Lebensnerv ist und man nicht rechtzeitig vorgesorgt hat. Denn für solche Fälle gibt's den Notstrom von Bosch. Mit stationären Aggregaten, die es gar nicht erst soweit kommen lassen: Sobald der Strom aussetzt, setzt der Bosch-Stromerzeuger ein.

Bosch hat ein breites Aggregateprogramm, das den höchsten Ansprüchen gerecht wird. Denn alle Bosch-Stromerzeuger haben eines gemeinsam: sie sind betriebssicher, robust, wirtschaftlich und einfach zu warten.

Wann immer also ein Notstromproblem ansteht, ist Bosch der verlässliche Partner. Denn unsere Stärke sind nicht nur unsere Produkte, sondern auch unsere langjährige Erfahrung und unser gut ausgebauter Kundendienst.

Deshalb ist es besser, wenn Sie mit Bosch Kontakt aufnehmen, bevor er bei Ihnen abbricht.

**Rufen Sie uns einfach an. 01/840 61 67.**



Eins ist sicher.  
**BOSCH**

**Notstromanlagen. Stromerzeuger. Notleuchten.**





## Geruchfrei selbst für feinste Nasen: die klimafeste Spanplatte **HOMOGEN ISO V100**

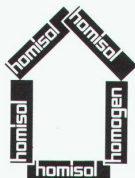
HOMOGEN ISO V100 – die erste Schweizer Spanplatte ohne Formaldehyd in der Verleimung macht Schluss mit Geruchs- und Anstrichproblemen. Das Verlegen wird angenehm und das Wohnen behaglich. Die neuentwickelte kochwasserfeste ISOcyanat-Verleimung macht HOMOGEN ISO V100 klimafest, bewirkt noch bessere Isolationswerte und steigert die mechanische Festigkeit.

Die HOMOGEN ISO V100 Spanplatte enthält auch kein Alkali. Damit haben die Ausblühungen jetzt endgültig ausgeblüht. Sie lässt sich ausgezeichnet veredeln, streichen und beschichten. Sie bleibt im Einsatz, was sie ist: echtes Holz mit erhöhter Leistung – tragfähig, stabil und klimafest.

HOMOGEN ISO V100 – die Krone der Vielseitigkeit. Diese Spanplatte zeigt ihre Qualitäten

rund um den Raum und darin: von der Fassade zur Trennwand, vom Boden zur Decke. Überall: in Industrie und Wohnung. HOMOGEN ISO V100 ist leicht zu verlegen und einfach zu bearbeiten. Die fortschrittliche Technologie macht sie umweltfreundlich, wirtschaftlich und sicher.

Verlangen Sie unseren Prospekt mit ausführlichen Informationen. Wir beraten Sie gerne.



**HOMOGEN**  
– die vielseitige  
Qualitäts-  
spanplatte

**homogen**®

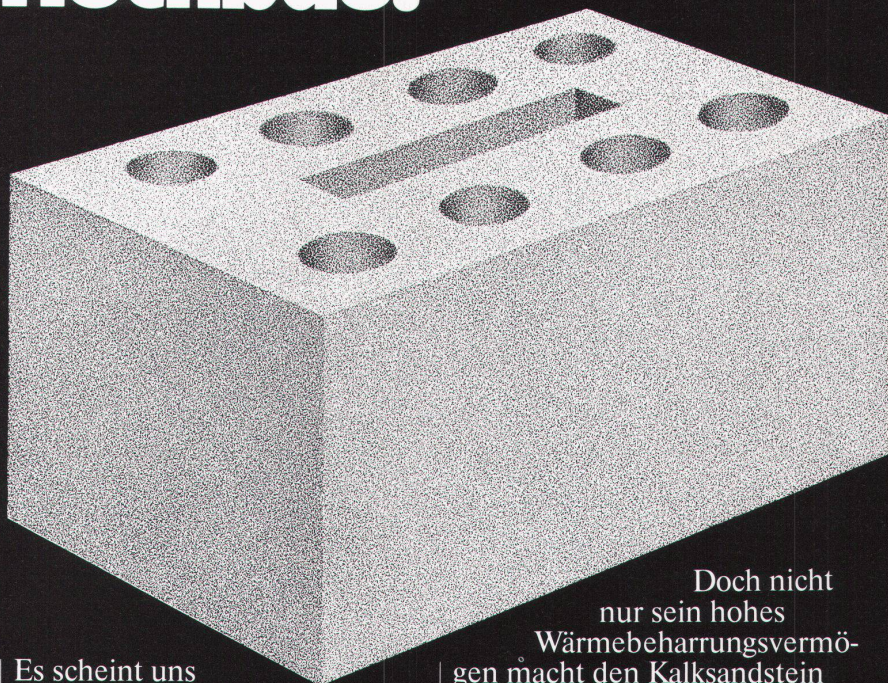
Bois Homogène SA  
1890 St-Maurice  
Telefon 025/65 17 71  
Telex 456 140 boho ch

K



Wärmespeicherung?

# Der weisse Stein – Meilenstein im modernen Hochbau.

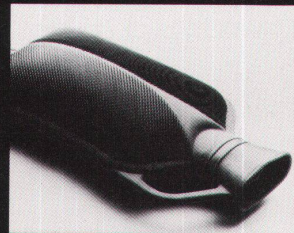


Es scheint uns keinesfalls übertrieben, den Kalksandstein in Zusammenhang mit seinen Eigenschaften bezüglich Wärmespeicherung als Meilenstein zu bezeichnen. Denn wenn es um Raumklima und Behaglichkeit geht, so hat Kalksandstein im Wohnungsbau ganz eindeutig neue Massstäbe gesetzt.

Doch nicht nur sein hohes Wärmebeharrungsvermögen macht den Kalksandstein zum idealen Baustoff – sondern auch seine überlegene Schallisolierung und seine grosse Tragfähigkeit. Und wenn man weiss, dass mit ein- oder zweischaligen isolierten Aussenwänden k-Werte von  $0,3 \text{ W/m}^2\text{K}$  problemlos zu erreichen sind, spricht eigentlich alles für die sichere und bewährte Bauweise mit Kalksandstein.

## Kalksandstein als Wärmespeicher.

Wie die Bettflasche, so speichert auch Kalksandstein Wärme und gibt diese über längere Zeit hinweg gleichmässig ab. Bei Bauten aus Kalksandstein bedeutet dies ein ideales Raumklima, denn sein hohes Wärmebeharrungsvermögen gleicht Temperaturschwankungen optimal aus und garantiert – bei minimalem Energieaufwand – eine behagliche Wohnatmosphäre. Sommer und Winter!



kungen optimal aus und garantiert – bei minimalem Energieaufwand – eine behagliche Wohnatmosphäre. Sommer und Winter!

# KS\*

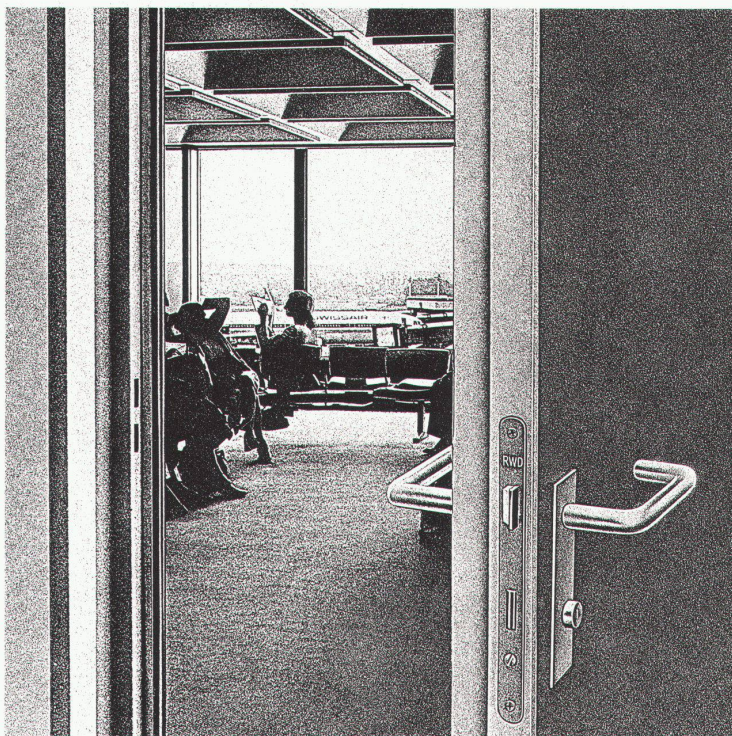
**\* Kalksandstein –  
die bewährte Lösung.**

Coupon: Bitte senden Sie uns mehr Informationen über Kalksandstein.  
Name: \_\_\_\_\_  
Firma: \_\_\_\_\_  
Adresse: \_\_\_\_\_  
PLZ/Ort: \_\_\_\_\_  
Einsenden an: Kalksand-  
stein-Fabrikanten,  
Postfach 217,  
8035 Zürich



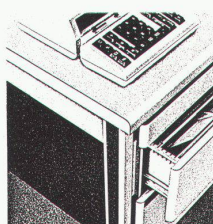
Türen von RWD:  
Qualität,  
die man spürt...

# RWD



...spürt, wenn man die Türe ins Schloss fallen lässt. Das ist eine massive Türe, genau gearbeitet und sattschliessend. Mit verdichteten Kanten. Schallisolierend und feuerhemmend: verlangen Sie die Unterlagen!

RWD Reppisch-Werke AG, 8953 Dietikon  
Telefon 01 740 68 22, Telex 57 289



**RWD** ist der Name nicht nur für Massivtüren, sondern auch für Trennwände, Büroeinrichtungen, Schulmöbel, Zeichengeräte. Der Name RWD ist eine Garantie.

