

**Zeitschrift:** Werk, Bauen + Wohnen  
**Herausgeber:** Bund Schweizer Architekten  
**Band:** 69 (1982)  
**Heft:** 10: Kunst und Architektur

## **Werbung**

### **Nutzungsbedingungen**

Die ETH-Bibliothek ist die Anbieterin der digitalisierten Zeitschriften auf E-Periodica. Sie besitzt keine Urheberrechte an den Zeitschriften und ist nicht verantwortlich für deren Inhalte. Die Rechte liegen in der Regel bei den Herausgebern beziehungsweise den externen Rechteinhabern. Das Veröffentlichen von Bildern in Print- und Online-Publikationen sowie auf Social Media-Kanälen oder Webseiten ist nur mit vorheriger Genehmigung der Rechteinhaber erlaubt. [Mehr erfahren](#)

### **Conditions d'utilisation**

L'ETH Library est le fournisseur des revues numérisées. Elle ne détient aucun droit d'auteur sur les revues et n'est pas responsable de leur contenu. En règle générale, les droits sont détenus par les éditeurs ou les détenteurs de droits externes. La reproduction d'images dans des publications imprimées ou en ligne ainsi que sur des canaux de médias sociaux ou des sites web n'est autorisée qu'avec l'accord préalable des détenteurs des droits. [En savoir plus](#)

### **Terms of use**

The ETH Library is the provider of the digitised journals. It does not own any copyrights to the journals and is not responsible for their content. The rights usually lie with the publishers or the external rights holders. Publishing images in print and online publications, as well as on social media channels or websites, is only permitted with the prior consent of the rights holders. [Find out more](#)

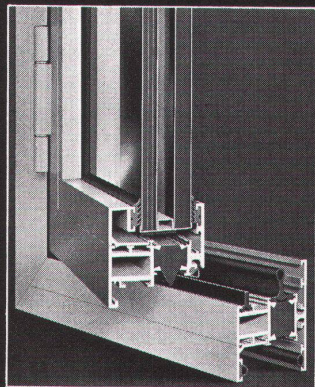
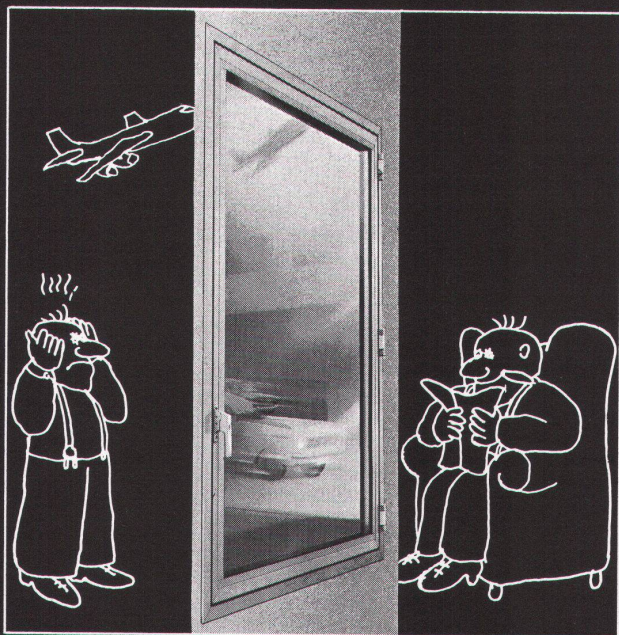
**Download PDF:** 12.01.2026

**ETH-Bibliothek Zürich, E-Periodica, <https://www.e-periodica.ch>**



# LÄRM

kein Problem, dank dem  
**umweltfreundlichen** vollisolierten  
**hädlich-Schalldämmfenster**  
Modell ALSEC-HZ 65·SD  
mit den maximalen Prüfergebnissen



Verlangen  
Sie den  
ausführlichen  
Prospekt  
und techn.  
Beratung  
bei

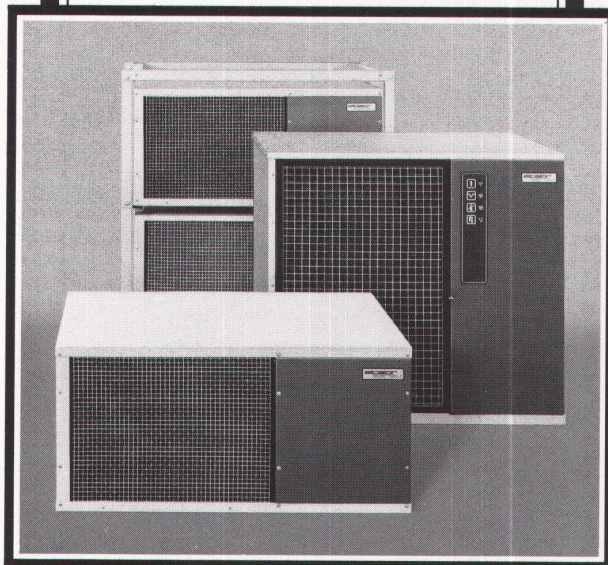
 **hädlich ag**

Metallbau, HZ-Konstruktionen,  
Profilpresswerk

8047 Zürich, Freilagerstrasse 29  
Telefon 01-52 12 52

## Elcalor Hauswärmepumpen bringen dank der Modul- bauweise Wärme nach Mass unter optimalen Betriebsverhältnissen.

Die betriebserprobten Elcalor-Hauswärmepumpen sind lieferbar für Wärmegewinnung aus Erdreich, Wasser oder Luft. Es sind echte Energiesparer mit hohem Wirkungsgrad. Unsere jahrzehntelange Erfahrung in der Wärme- und Kältetechnik ist Garant für ausgereifte Produkte mit hoher Lebensdauer. Kostengünstige, einfache Montage mit Anschlussmöglichkeiten auch an bestehende Heizsysteme.



### Z.B. in Kombination mit einem Elcalor- Niedertemperatur-Kessel für Öl oder Gas,

die ideale Ergänzung zur Elcalor-Hauswärmepumpe Luft/Wasser im Bivalentbetrieb.

**elcalor**  
**aarau**

Mit dem totalen Wärmeangebot und über 40  
Service- und Beratungsstellen in der Schweiz.

## Wir möchten mehr wissen

Senden Sie uns bitte Unterlagen über:

- |   |  |
|---|--|
| <input type="checkbox"/> <b>Hauswärmepumpen</b>       | <input type="checkbox"/> Zentralspeicher   |
| <input type="checkbox"/> Flachspeicher                | <input type="checkbox"/> Niedertemperatur- |
| <input type="checkbox"/> Holzkessel                   | kessel                                     |
| <input type="checkbox"/> Boiler und Wärmepumpenboiler |  |

Name \_\_\_\_\_

Adresse \_\_\_\_\_

PLZ \_\_\_\_\_

Ort \_\_\_\_\_

WBW \_\_\_\_\_

Ausschneiden und einsenden an:  
**ELCALOR-Infodienst, 5001 Aarau, 064-25 33 88**



Avec une installation parfaite  
le travail est à moitié fait.

# Nestler

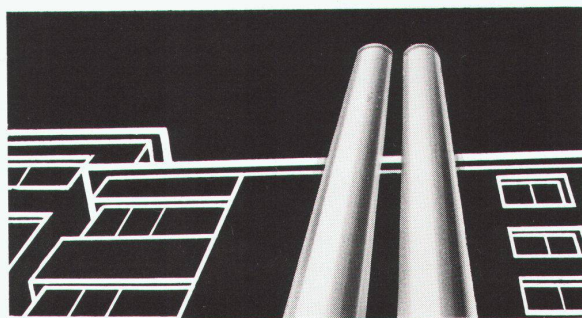
chez

## OZALID

Nestler offre un programme  
complet pour installer des postes  
de travail fonctionnels dans les  
secteurs technique et administratif.  
Demandez la documentation:

Dessin assisté par ordinateur  
Tables à dessin  
Installations à dessin  
Machines à dessin  
Postes de travail complets pour  
constructeurs  
Postes de travail pour dessinateurs  
Postes de travail pour planificateurs  
Classeurs pour maquettes

Ozalid S.A.  
Herostrasse 7  
8048 Zurich  
Tél. 01/62 71 71



Doppelwandige

**Rutz**

**Aussenkamine aus  
Chromnickelstahl**

Säure- und rostfest. Freistehend oder in der Fassade verankert.  
Farben: natur matt oder farbig einbrennlackiert.  
Jede Anlage wird den spezifischen Gegebenheiten  
wie Kesselleistung, Kaminhöhe, Abkühlung usw.  
angepasst.

Vereinbaren Sie eine unverbindliche Besprechung.

**Rutz Kaminbau AG**

8153 Rümlang  
Wibachstrasse 3, Postfach, Tel. 01 - 817 13 11

# norma<sup>®</sup>

## BAUELEMENTE

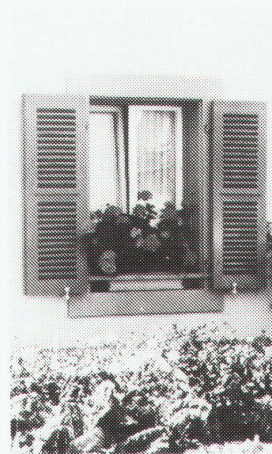
**Fensterelemente**

mit isolierter Fensterzarge,  
Holzfenster, Klappläden,  
Rolläden, Lamellen-  
storen.

**Aussenzarge**

für Fassadenrenovation in  
elektrolytisch verzinktem  
SPO-Blech. Nach Wunsch  
auch Rolläden oder Raff-  
lamellenkasten. Ver-  
schiedene Anschluss-  
möglichkeiten für Aussen-  
isolationen.

Wir liefern Qualität  
zum vernünftigen Preis



norma-Aussenzarge, die ideale Lösung für  
Fassadenrenovationen

# norma<sup>®</sup>

## BAUELEMENTE

**MEYER AG 6260 REIDEN**

062 8110 55

3604 Thun  
033 36 6724

8057 Zurich  
01 4013 34

4800 Zolingen  
062 51 0724