

**Zeitschrift:** Werk, Bauen + Wohnen  
**Herausgeber:** Bund Schweizer Architekten  
**Band:** 69 (1982)  
**Heft:** 10: Kunst und Architektur

## **Werbung**

### **Nutzungsbedingungen**

Die ETH-Bibliothek ist die Anbieterin der digitalisierten Zeitschriften auf E-Periodica. Sie besitzt keine Urheberrechte an den Zeitschriften und ist nicht verantwortlich für deren Inhalte. Die Rechte liegen in der Regel bei den Herausgebern beziehungsweise den externen Rechteinhabern. Das Veröffentlichen von Bildern in Print- und Online-Publikationen sowie auf Social Media-Kanälen oder Webseiten ist nur mit vorheriger Genehmigung der Rechteinhaber erlaubt. [Mehr erfahren](#)

### **Conditions d'utilisation**

L'ETH Library est le fournisseur des revues numérisées. Elle ne détient aucun droit d'auteur sur les revues et n'est pas responsable de leur contenu. En règle générale, les droits sont détenus par les éditeurs ou les détenteurs de droits externes. La reproduction d'images dans des publications imprimées ou en ligne ainsi que sur des canaux de médias sociaux ou des sites web n'est autorisée qu'avec l'accord préalable des détenteurs des droits. [En savoir plus](#)

### **Terms of use**

The ETH Library is the provider of the digitised journals. It does not own any copyrights to the journals and is not responsible for their content. The rights usually lie with the publishers or the external rights holders. Publishing images in print and online publications, as well as on social media channels or websites, is only permitted with the prior consent of the rights holders. [Find out more](#)

**Download PDF:** 12.01.2026

**ETH-Bibliothek Zürich, E-Periodica, <https://www.e-periodica.ch>**



# Das moderne Büro – Die Zukunft planen, ohne sie sich zu verbauen.



In unserer kurzlebigen Zeit, wo dauernd neue Geräte in die Einrichtung integriert werden müssen, gewinnt die Anpassung des Mobiliars immer mehr an Bedeutung. USM HALLER Möbel-Bausysteme sind dafür konzipiert: aus den Bauteilen Kugel und Rohr entstehen im Baukastenprinzip Strukturen und Möbel. Der feinstufige Raster von 10 bis 75 cm gibt Planern und Nutzern Beweglichkeit in allen drei Dimensionen: Mit einer Fülle von Einbauten und Zubehörteilen lassen sich ganze

Büros, Arztpraxen, Bildschirmarbeitsplätze, Wohnungseinrichtungen, Verkaufs- und Ausstellungsräume funktionsgerecht gestalten. Spätere An- und Umbauten sind kein Problem. Die verchromten Stahlstrukturen und die 10 Farben der Einbau- und Verkleidungselemente erlauben die harmonische, gestalterische Anpassung an Architektur und Innenraum. Wir informieren Sie gerne – auch über Adressen der USM HALLER Repräsentanten.

U. Schärer Söhne AG, CH-3110 Münsingen,  
Telefon 031/92 14 37,  
Telex 33183 usmch.

**USM HALLER**  
Möbel – Bausysteme



**Kein Architekt  
schaufelt uns absichtlich  
das Grab.  
Aber: Wenn Sie uns  
absichtlich etwas zuschaufeln,  
kommen wir durch.**



Setzen Sie im Devis eine kleine Armbrust vor das Wort «SPANPLATTEN». Oder ein Schweizerkreuz. Oder ein CH-Schildchen. Ganz wie Sie wollen. Der Schreiner wird verstehen, dass Sie auf «Made in Switzerland» beharren.

Unsere Gegenleistung?

Wir garantieren Ihnen, dass Sie Spanplatten weiterhin als gelöstes Problem abhaken dürfen. Das kann Ihnen guten Gewissens keiner versprechen, der

Hunderte von Kilometern jenseits der Schweizer Grenze sitzt. Unsere technischen Berater sind null-komma-plötzlich da, um Ihr kniffliges Problem zu lösen. Und sie helfen Ihnen, Ärger zu vermeiden. Wir sind jederzeit greifbar, verfügbar. Und dankbar, wenn wir es bleiben dürfen.

Im Kern der Sache sitzt die schlichte Wahrheit: Holz ist ein ganz besonderer Stoff. Solange es uns gibt, gehen wir behutsam damit um. Und solange wir

es tun, bleibt der Schweizer Wald gesund.

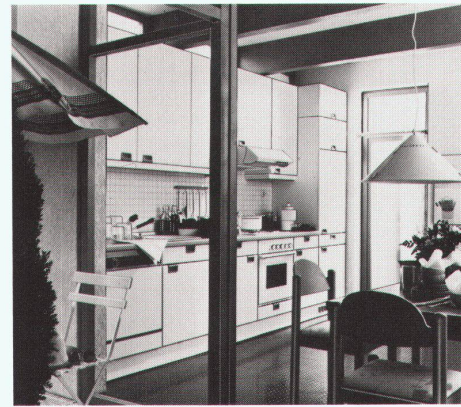
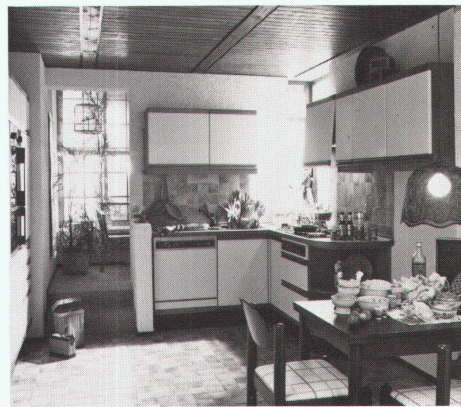
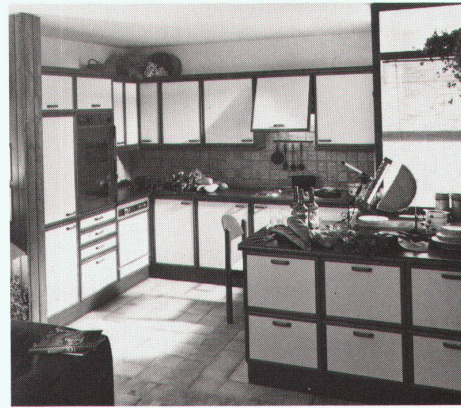
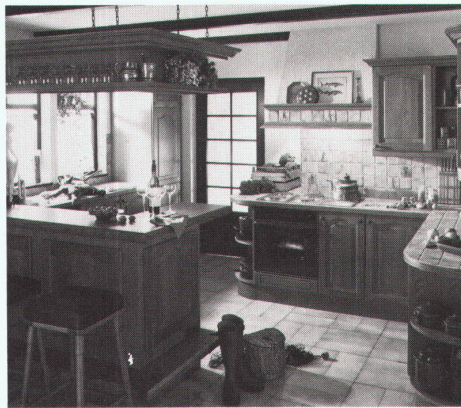
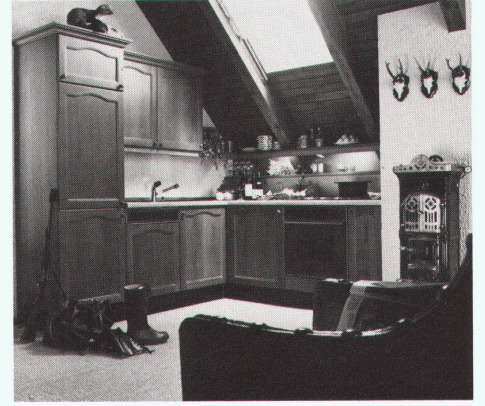
Wir verlangen also nichts Ungebührliches von Ihnen. Nur die Möglichkeit, mit gleich langen Spiessen zu kämpfen.

Verband Schweizerischer Spanplatten-Fabrikanten

SCHWEIZER SPAN PLATTEN	<b>hiesig urchig bäumig</b>
------------------------------	-------------------------------------

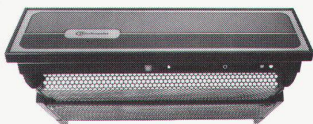


Alle diese Küchen haben eines gemeinsam:





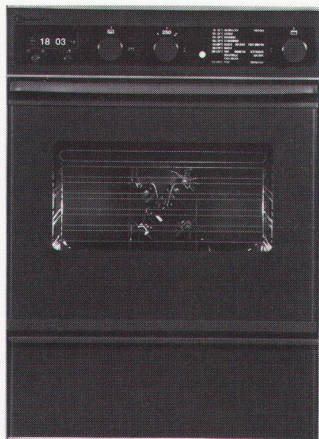
# Die Einbaugeräte von Bauknecht.



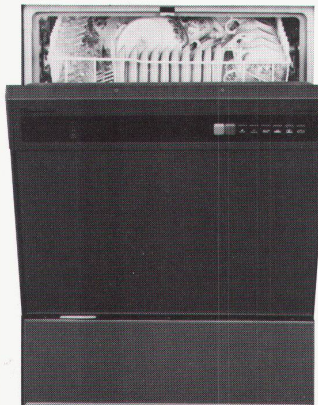
Superleise Dunstabzugshauben mit 2 Motoren, nur 39-47 dB(A), für Abluft- und Umluftbetrieb. 10 Modelle, voll decorfähig oder mit Vollholzfront integrierbar.



Neue Glaskeramik-Kochfelder jetzt mit Strahlungsheizkörpern von hoher Leistung und optimaler Energieausnutzung ausgestattet. Anstosskochautomatik für schnelleres Kochen und Restwärmeanzeige. 2 Modelle, eines mit zusätzlicher Warmhaltezone.



Geschirrspülautomaten, die flüsterleise, schonend und so sparsam wie von Hand arbeiten. Mit weniger Energie, weniger Wasser und Spülmittel. Blitzsauber und glanz trocken. 4 Modelle, im Küchendecor belegbar, 1 integriertes Modell für Vollholzfronten. Eingebaute Wasser-Entkalkungsanlage. Spartaste.



◀ Elektroherde und Backöfen mit Zeitschaltautomatik, beleuchteten Schalterblenden, fingerfreundlichen Griffen und Schaltern. Modelle mit Grillbacköfen sowie Heissluft und Mikrowellen. Katalytische Selbstreinigung. Backöfen mit integrierter Entlüftung. Grillieren bei geschlossener Tür, ohne Geruch. Sparsamer Stromverbrauch.

Kühlautomaten und Kühl-Gefrierkombinationen. Modernster Kühlkomfort und ausgereifte Technik. Vollautomatische Abtauung, mit klimatisiertem Kühlraum. Die Lebensmittel bleiben länger frisch. Vollraumnutzung durch Wenderoste, 2 Gemüseschalen, verstellbare Türfächer. Grosse Gefrierabteile. Kühl-Gefrierkombinationen mit 2 Motoren. Kältetresor-Schubladen im Gefrierenteil. 9 Geräte, im Küchendecor belegbar. 2 integrierte Modelle für Vollholzfronten.



Waschautomaten und Tumbler können „nahtlos“ in die Küchenlinie eingefügt werden. Die glatten Fronten bleiben weiss in der weissen Küche oder können in jedem beliebigen Küchendecor belegt werden.

Der Einbauwaschautomat ist das Spitzengerät aus der bewährten 700er Serie mit 13 Programmen, stufenloser Temperaturwahl von kalt bis 95°C. Automatische Weichspülmittelzugabe aus eingebautem Vorratsbehälter. Hohe Schleuderdrehzahl von 1000 UpM. Lockerschleuderautomatik und Spartaste.



Wäschetrockner mit Zeitsteuerung oder Elektronik-Trockner können mit dem Waschautomaten kombiniert werden, z.B. übereinander als Wasch-Trockensäule.

## Alles aus einer Hand.

Das Einbaugeräteprogramm, das sämtliche Geräte umfasst: Kühlautomaten, Geschirrspüler, Herde und Backöfen, Rechauds, Glaskeramikkochfelder und Dunstabzugshauben. Auch Waschautomaten und Tumbler können in die Küchenreihe eingefügt und im Küchendecor belegt werden. In Schweizer Küchennorm, problemlos einzubauen.

In weiss, Bauknecht-braun oder integrierbar. Nähere Information durch Ihren Küchenbauer oder den Fachhandel.

**Bauknecht**  
weiss, was Frauen wünschen

### Informations-Coupon

Senden Sie mir Ihre Dokumentation über folgende Einbaugeräte in Schweizer Küchennorm:

- ☐ Einbaukühlschränke  
☐ Thermische Geräte ☐ Geschirrspüler  
☐ Dunstabzugshauben ☐ Waschautomaten und Tumbler

Name \_\_\_\_\_

Adresse \_\_\_\_\_

PLZ/Ort \_\_\_\_\_

Bauknecht AG, 5600 Lenzburg, Telefon 064 50 31 31

WBW



# -Wohnen- eine Bilanz, die ohne Sie nicht möglich ist

**Eine Herausforderung an alle, für die Wohnräume wirklich Lebensräume sein sollen**

Auch Sie wünschen und brauchen einen Freiraum, den Sie nach Ihren individuellen Bedürfnissen gestalten können. Nicht die Wohngüter stehen deshalb bei uns im Mittelpunkt, sondern Sie und Ihre

## Wohnbedürfnisse

Damit Freiräume auch wirklich genutzt werden können, ist es jedoch wichtig, sich zunächst Übersicht zu verschaffen über die möglichen Lebensformen, auch über jene unserer Vorfahren, die schliesslich beizutragen haben zu unserer heutigen

## Wohnkultur

Zu den «Kulturschaffenden» gehört zweifelsohne auch der Designer, dessen Aufgabe es ist, Wohngüter so zu entwerfen, dass sie Ausdruck unserer Zeit sind, also auch übereinstimmen mit Ihren Vorstellungen von

## Wohngestaltung

Gutes Design muss aber nicht nur erkannt, sondern auch mutig in die Tat umgesetzt, verwirklicht werden. Schön, dass es immer wieder Mutige gibt, die auch Innovationen eine Chance geben bei der

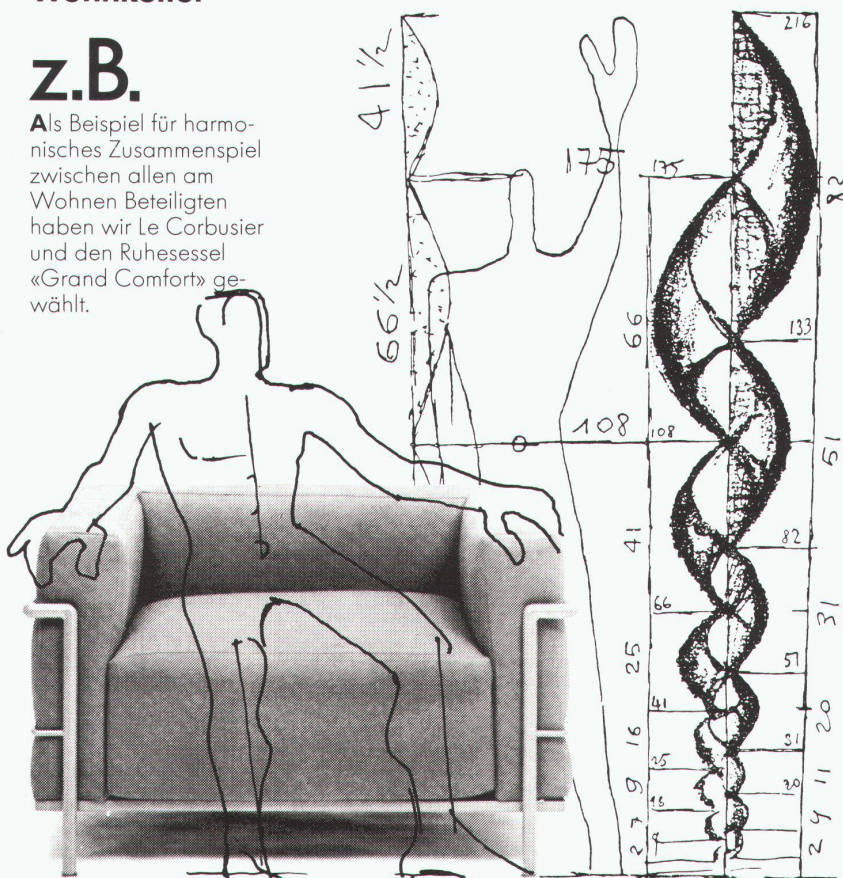
## Wohngut-Herstellung

Solche Wohngut-Hersteller machen es uns – Krämer fürs Wohnen – denn auch möglich, an wertvolle Wohngüter zu gelangen. Damit diese hervorragenden Leistungen auch in Ihre Wohnung kommen, beschäftigen wir uns intensiv mit

## Wohngut-Vermittlung

## z.B.

Als Beispiel für harmonisches Zusammenspiel zwischen allen am Wohnen Beteiligten haben wir Le Corbusier und den Ruhesessel «Grand Comfort» gewählt.



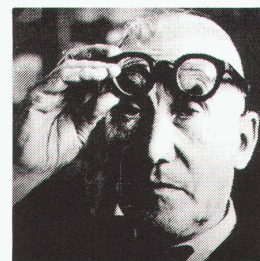
Die Architektur unseres Jahrhunderts ist durch Le Corbusier (1887–1965) massgeblich geprägt worden. Er verstand es, mit neuzeitlichen Materialien wie Stahl, Beton und Glas, die wir eigentlich als kalt empfinden, formenreiche und lebendige Bauwerke zu schaffen. Als Designer von vielfältigen Wohn- und Industriegütern ist es ihm gelungen, die Funktion selbst zu einem ästhetischen Erlebnis zu machen. Durch seine umfassenden Tätigkeiten als Gestalter war es ihm möglich, auch zukunftsweisende Anregungen für den Aufbau ganzer Städte zu geben, die – wiederum funktionell betont – den Problemen der Grossstädte entgegenwirkten.

Möchten Sie selbst prüfen, wie gut es Le Corbusier gelungen ist, Ansprüchen auf Wohnkomfort zu genügen? Es ist unser Beruf, Ihnen zeitgemässe und wertvolle Wohngüter so nahe zu bringen, dass Ihnen der richtige Entscheid beim Kauf Ihres persönlichen Wohngutes leicht fällt.

Da wir den Bereich «Wohnen–Leben» als Ganzes betrachten, ist unsere Spezialität denn auch das Ausstaffieren. So können wir Ihnen nicht nur wertvolle Wohngüter anbieten, sondern für Sie

auch sämtliche Ausstattungsarbeiten ausführen. In unserem Näh- und Polsteratelier, in unserer Innendekorations- und Schreinerwerkstatt sind Fachleute am Werk, die ihr Handwerk verstehen.

Wenn Sie Wert darauf legen, dass Ihre Wohnräume auch wirklich Lebensräume sind, so setzen Sie sich mit uns in Verbindung. Nur so hat unsere Tätigkeit einen Sinn – für Sie und für uns.



Le Corbusiers Schaffen war immer sozial und funktionell bestimmt. Im Vordergrund stand für ihn der Mensch und seine Lebensbedürfnisse; das «Mass aller Dinge» war für ihn der Mensch und seine Proportionen. Aus einer von den Massen des menschlichen Körpers ausgehenden Reihe von Masseinheiten hat er den «Modulor» entwickelt, ein Masssystem, das die Regeln vom Goldenen Schnitt mit den Massen des menschlichen Körpers vereint.

## N.B.

Für solche, die «Bilanz» ziehen möchten, hat Krämer fürs Wohnen einen «Wohnkompass» entwickelt, der Ihnen helfen kann, Ihre persönliche Wohnform zu finden. Verlangen Sie ihn.

## Krämer fürs Wohnen



Stadthausstrasse 14, (Haus Hypo-Bank), 8400 Winterthur, Telefon 052 - 22 24 23  
Donnerstag bis 21 Uhr geöffnet



# Mauerwerkarmierung oder Mauerwerksarmierung?

Wir sagen einfach:

# **murfor<sup>®</sup>**

- murfor ist eine feuerverzinkte Lagerfugenarmierung aus Stahl III, die einfach ins Mörtelbett eingelegt wird.
- murfor erhöht die Gebrauchssicherheit des Mauerwerks (z. B. Durchbiegung, thermische Einwirkung, Krafteinleitungen).
- murfor als statische Armierung dimensioniert, erhöht den Widerstand des Mauerwerks bei horizontaler und vertikaler Beanspruchung.
- murfor ist aus Elementen à 3,05 m und Längsdrahtdurchmessern von 4 und 5 mm in der ganzen Schweiz lieferbar. Das Sortiment umfasst Elementbreiten von 6 bis 25 cm.
- murfor-Unterlagen erhalten Sie bei Ihrer Verkaufs- und Beratungsstelle.



Zürcher Ziegeleien  
Giesshübelstr. 40  
Postfach, 8021 Zürich  
Tel. 01/35 93 30

J. Schmidheiny + Co. AG  
St.-Leonhard-Str. 32  
Postfach, 9001 St. Gallen  
Tel. 071/22 32 62

Baustoffe AG Chur  
Pulvermühlestr. 81  
Postfach, 7001 Chur  
Tel. 081/24 46 46

Hard AG Volketswil  
8604 Volketswil  
Tel. 01/945 45 41

Keller AG Ziegeleien  
8422 Pfungen ZH  
Tel. 052/31 10 21

Verkaufsstelle GOZ Aargau  
Graben 10  
5000 Aarau  
Tel. 064/22 15 88

Verkaufsstelle GMZ Luzern  
Sempacherstr. 14  
6002 Luzern  
Tel. 041/23 60 42

Verkaufsstelle VZBS  
Bern-Solothurn  
Bernstrasse 123  
3052 Zollikofen  
Tel. 031/57 05 55

Backstein AG Allschwil  
Binningerstr. 90  
4123 Allschwil  
Tel. 061/63 57 57

Sergio Merotto  
6951 Lugaggia  
Tel. 091/91 34 32

BTR Prébéton SA  
1023 Crissier  
Tel. 021/34 97 21

## **ZÜRCHER ZIEGELEIEN**





## HOMISOL. Die Wärmedämmung. Spart Energie, spart Zeit, spart Geld.

Wärme, die ungenutzt in Dachräume gelangt oder durch Dächer und Aussenwände die Umwelt «beheizt», belastet nur das Budget. Richtig isoliert, können Wohn- und Verwaltungsgebäude, Fabrik- und Lagerhallen oft mit einem Drittel des bisherigen Energieaufwandes versorgt werden.

### **Darum HOMISOL!**

Denn die Verbundplatte für die Wärmedämmung in Neu- und Altbauten hilft Heizkosten sparen und macht das Arbeiten angenehmer und das Wohnen behag-

licher. HOMISOL garantiert einfache und schnelle Montage, weil ein verlegefertigtes Element zur Verfügung steht. Keine Koordination verschiedener Materialien, Montagezeiten und Termine! Und hinter der veredelten Oberfläche von HOMISOL verbirgt sich eine einheitliche, durchgehende Isolation mit hohem Wärmedämmvermögen und grosser Druckfestigkeit.

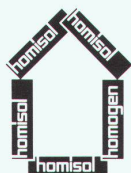
Je nach Bauvorhaben gibt es:

- HOMISOL PU als Homogen-Qualitätsspanplatte mit schwerbrennbarer Polyurethanschaum-Isolationsschicht.

- HOMISOL MF als Homogen-Qualitätsspanplatte mit unbrennbarer Glaswoll-Isolationsschicht.

Diese Isolierelemente werden werkseitig mit Nut und Feder ausgerüstet und sind deshalb verlegefertig. Stärken: 36 bis 99 mm. Formate: 173x66 cm / 260 x 66 cm / 260x100 cm.

Verlangen Sie Arbeitsunterlagen über sämtliche Plattenqualitäten und deren vielseitige Verwendbarkeit. Profitieren Sie von der reichen Erfahrung unserer Spezialisten.



**HOMISOL, die  
Span-Isolierplatte  
mit dem hohen  
Isoliervermögen.**

Technische Beratung:

Deutschweiz und Tessin: 057 / 22 60 00

Westschweiz: 025/6517 71

**homisol**®

Bois Homogène SA  
1890 St-Maurice  
Telefon 025/65 17 71  
Telex 456 140 boho ch



# Die Schweizerische Handelszeitung ist eine vielseitige Anlageberaterin.



Ceramic sculpture Roy Lichtenstein 1965

**D**ie Schweizerische Handelszeitung ist nicht nur für Wertschriften eine kompetente Anlageberaterin. Sie hilft Ihnen auch bei der Suche nach vielversprechenden Alternativenanlagen. Im Wirtschaftsmagazin mit Fachberichten über bekannte Antiquitätenmessen. Mit Notizen zu bevorstehenden Auktionen. Und mit Kommentaren und Tendenzmeldungen über aktuelle Strömungen auf dem Kunstmarkt.

In Kunstwerte investieren, setzt grosse Fachkenntnisse voraus. Die SHZ besitzt diese Fachkenntnisse. Ihre Berichterstat-ter vermitteln Ihnen die unerlässlichen Hintergrundinformationen, die für eine erfolversprechende Kapitalanlage nötig sind. Denn gerade im Kunstsektor ist eine Fehlspekulation meist mehr als nur ein Kunstfehler.

☐ Ich bestelle die SHZ für 1 Jahr (52 Nummern)  
Fr. 102.-, Ausland Fr. 114.-

☐ Lassen Sie mich die SHZ kostenlos und unverbindlich während 2 Monaten kennenlernen.

Gewünschtes bitte ankreuzen

Name \_\_\_\_\_

Vorname \_\_\_\_\_

Strasse \_\_\_\_\_

PLZ/Ort \_\_\_\_\_ WBW



Einsenden an Schweizerische Handelszeitung  
Postfach, 8027 Zürich



Die Weiterentwicklung  
des rotring 2000 isograph  
ist ein Beispiel für das,  
was wir von rotring  
unter technischem  
Fortschritt  
verstehen:

**Präzision und  
Funktionalität.**



Der Tuschefüller  
rotring 2000 isograph bietet dem  
Zeichner Vorteil über Vorteil:

**Vorteil 1:  
Der klare Durchblick**

Der hydrophobierte Tuschetank zeigt  
Ihnen jetzt den genauen Füllstand an.

**Vorteil 2:  
Der gleichmäßige Tuscheuß**

Die strömungstechnisch verbesserte  
Innenform des Atmungssystems sorgt für  
stets gleichmäßigen Tuscheuß und  
präzise Linien.

**Vorteil 3:  
Die einfache Reinigung**

Die patentierte Steckhülse ermöglicht die  
einfachere Pflege und Wartung. Jetzt  
geht das Reinigen noch schneller.

**Vorteil 4:  
Die präzisen Linien**

Das verbesserte Röhrchenprofil bei den  
Linienbreiten 0,13 und 0,18 mm verhindert  
die Kratzneigung und das Verstopfen des  
Zeichenröhrchens.

**Vorteil 5:  
Das sofortige Anschreiben**

Die Doppeldichtung aus EPDM ver-  
hindert das Eintrocknen der Tusche bei  
aufgeschraubter Kappe.

**Vorteil 6:  
Die Ausdrehhilfe**

Die „Zacken“ in der Kappe sind  
eine ideale Ausdrehhilfe für an-  
getrocknete Steckhülsen.

**rotring**  
zeichnen und schreiben



## INFRASTOP® – Sonnenschutz und Wärmedämmung

Zentralverwaltung BASF, Wädenswil



### INFRASTOP® das Sonnenschutz- Isolierglas

Mit INFRASTOP sind Wärme-probleme im Sommer wie im Win-ter lösbar. Ohne auf wartungs-intensive Beschaffungsmass-nahmen angewiesen zu sein, ver-hindert das Sonnenschutz-Isolier-glas der FLACHGLAS AG eine Überhitzung der Räume. Gleich-zeitig werden durch die Edel-metallschichten hervorragende k-Werte gewährleistet. Die hohe Lichtdurchlässigkeit und die Ge-samtenergiedurchlässigkeit ermög-lichen sowohl eine Verbesserung des Komforts als auch eine günsti-gere Energiebilanz. Mit zahlrei-chen Farbtypen wird INFRASTOP zu einem wesentlichen Gestal-tungsmittel für den Architekten, der mit den farbangepassten Brüstungsplatten repräsentative Ganzglasfassaden konzipieren kann. Dabei steht ihm die breite Farb- und Typenpalette von Auresin, Gold, Silber, Bronze über Grau oder Grün bis hin zu Neutral zur Wahl. Der Typ INFRASTOP Neutral 51/39 ist in der Aussen-ansicht praktisch nicht von einem normalen Isolierglas zu unter-scheiden. Er ist völlig farbneutral und eignet sich darum vor allem auch für die Altbau-Sanierung.

**waller**

Willy Waller Glas AG  
Oberallmendstrasse 16  
6300 Zug 1  
Tel. 042/31 25 66

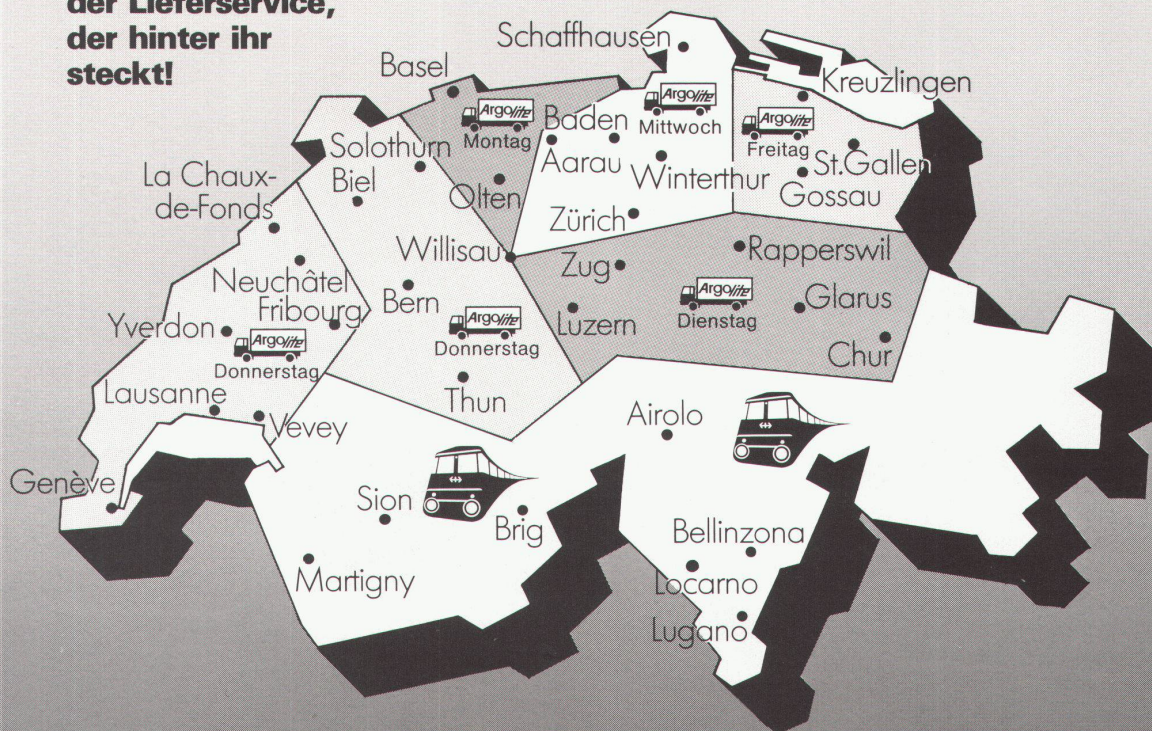


**FLACHGLAS AG**



# DIE BESTE KUNSTSTOFFPLATTE ...

... ist gerade so gut, wie  
der Lieferservice,  
der hinter ihr  
steckt!



**Beweglichkeit ist eine der Stärken erfolgreicher Betriebe. Wir beliefern Ihren Fachhändler jede Woche mit Argolite-Kunststoffplatten und Argoplax - der beidseitig belegten Spanplatte - damit Sie weiterhin beweglich bleiben.**

**Und, Sie wissen ja, beide Produkte sind in über 100 Farben und Dessins erhältlich. Das alles in fünf verschiedenen Formaten für eine Verarbeitung mit minimalen Abschnitten.**

**Argolite - worauf Sie sich verlassen können. Jede Woche, das ganze Jahr!**

**Argolite AG**  
Kunststoffplattenwerk

# Argolite

**6130 Willisau**  
Tel. 045 81 19 12



# EgoKiefer Wechselrahmen- Fenster

**E**goKiefer, der führende Fensterproduzent der Schweiz, hat ein Wechselrahmensystem entwickelt, das Fensterrenovationen zu einer guten Investition macht. Beim Wechselrahmensystem wird der alte, noch intakte Blendrahmen als Konstruktionsträger verwendet und mit einem speziellen Wechselrahmen verkleidet.

**Warum ganze Fassaden abbauen, wenn es genügt, die Fenster zu ersetzen? Fragen Sie EgoKiefer!**

Dann werden die Flügel des neuen Fensters eingehängt, je nach Anforderungen aus Holz, Holz/Aluminium oder Kunststoff. Da der grösste Teil der Vorbereitungsarbeiten bei EgoKiefer ausgeführt wird, ist die Störung am

**Aus alten, schadhaften Fenstern werden in wenigen Stunden moderne Wärmedämm- und Schallschutz-Fenster. Dank dem EgoKiefer Wechselrahmensystem.**

Einsatzort auf ein Minimum beschränkt. Zimmer und Büros müssen nicht ausgeräumt werden



Schulhaus in Bremgarten, BE.  
Altbau renoviert mit Holz-Wechselrahmen-Fenstern und Isolierverglasung.

und in durchschnittlich 2 Stunden ist das neue Fenster eingesetzt und voll funktionstüchtig. EgoKiefer Renovations-spezialisten überprüfen den Zustand der alten Fensterkonstruktionen und unterbreiten anschliessend dem Bauherrn kostengünstige Varianten, die entsprechend den Anforderungen

**Neu für die Schweiz: EgoKiefer Service- und Wartungsvertrag. Für die kommenden Jahre ist der einwandfreie Zustand Ihrer Fenster gewährleistet!**

eine besonders gute Wärmedämmung und/oder sehr hohen Schallschutz garantieren.



Mit wenigen Handgriffen werden alte Fenster ausgehängt, alte Beschläge und Dichtungen entfernt und schon kann der bei EgoKiefer vorbereitete Wechselrahmen aufgeschraubt werden. Jetzt setzt man die neuen Fensterflügel ein und im Raum herrscht wieder eine freundliche Atmosphäre, ohne dass es zieht.

Verlangen Sie die EgoKiefer Wechselrahmen-Fenster-Dokumentation. Telefon oder Postkarte genügt.



## EgoKiefer

**Fenster  
Türen  
Elemente**

EgoKiefer verfügt über ein gut ausgebautes Niederlassungsnetz mit eigenem Montagepersonal.

### Hauptsitz

EgoKiefer AG  
9450 Altstätten SG  
Postfach  
Tel. 071/76 11 55

### Verkaufsdirektion

EgoKiefer AG  
8038 Zürich  
Postfach  
Bachstrasse 15  
Tel. 01/482 24 55

### Direction régionale pour la Suisse romande

EgoKiefer SA  
1844 Villeneuve VD  
Tél. 021/60 12 92

### Niederlassungen

9013 St. Gallen  
Tel. 071/27 56 89  
7302 Landquart GR  
Tel. 081/51 34 34  
6903 Lugano  
Tel. 091/57 18 48  
3005 Bern  
Tel. 031/21 03 31

4018 Basel  
Tel. 061/50 80 22  
6000 Luzern 9  
Tel. 041/36 13 20  
1215 Genève 15  
Tel. 022/96 33 82  
3960 Sierre VS  
Tel. 027/55 26 63

**Dokumentations-Gutschein.** Wir bitten um Zustellung einer Dokumentation über den EgoKiefer Service mit Fenstervertrag an EgoKiefer AG, 9450 Altstätten SG.

☐ Wechselrahmen-Dokumentation  
☐ allgemeine Fenster-Dokumentation

Gutschein senden an: EgoKiefer AG, 9450 Altstätten SG.

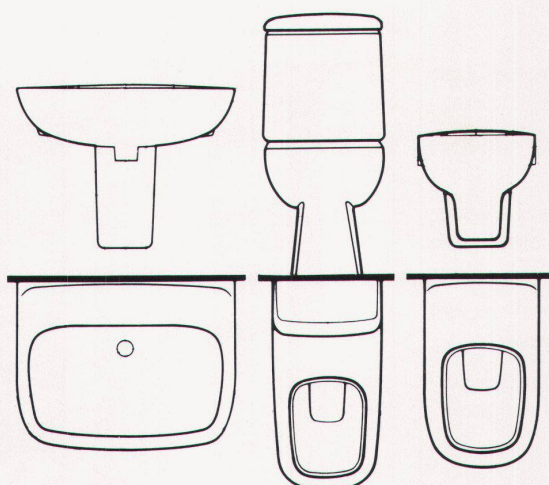
Firma \_\_\_\_\_  
Name \_\_\_\_\_  
Strasse \_\_\_\_\_  
PLZ/Ort \_\_\_\_\_







Wenn Ihre Kunden ein funktionelles  
Bade-Set suchen. Elegant und  
doch nicht extravagant. Dafür in vielen  
verschiedenen Farben erhältlich.  
Dann zeigen Sie ihnen Capella.



Capella ist ein umfassendes und komplettes Sortiment

**Lavabos**

Waschtisch (65 cm)	1151.5
Waschtisch (80 cm)	1151.8
Halbsäule	1990.1

**Stand- und Wandapparate**

Wandklosett	2223.0
-------------	--------

Wandklosett für UP-Spülkasten	2227.0
Spülkasten komplett mit Innengarnitur	2593.0
Spülkasten ohne Innengarnitur	2593.1
Spülkasten Deckel allein	2593.4
Standklosett	2595.0
Standbidet	3603.1
Wandbidet für Einlochbatterie, ohne Randspülung, 1 Loch	3607.1

Capella ist aus Keramik, einem Material  
mit einzigartigen Eigenschaften.

Glasierte, porenfreie Oberfläche. Enorme  
Oberflächenhärte. Weitgehend kratz-  
und scheuerfest. Lichtecht. Formstabil. Weit-  
gehend säure-, lösungsmittel- und lauge-  
beständig. Langlebig.

Capella ist hygienisch, praktisch und  
formstabil.

Lavabos mit grosszügiger Ablagefläche.  
Grosse Schalenform ohne Schmutzsammel-  
stellen. Sitze aus Holz oder Hartplastik.  
Wand- und Standapparate.

Capella ist zweckmässig, schlicht und  
elegant.

Einfache, gerade Linienführung. Weiche  
Schalenform mit abgerundeten Ecken.  
Harmonisch abgestimmte Dimensionen.

Capella gibt es in vielen frischen Farben.

Weiss, moosgrün, bahamabeige, curry  
(kalaharigelb), turmalin, bambus, caramel,  
crocus, magnolia,jasmin, rubin.

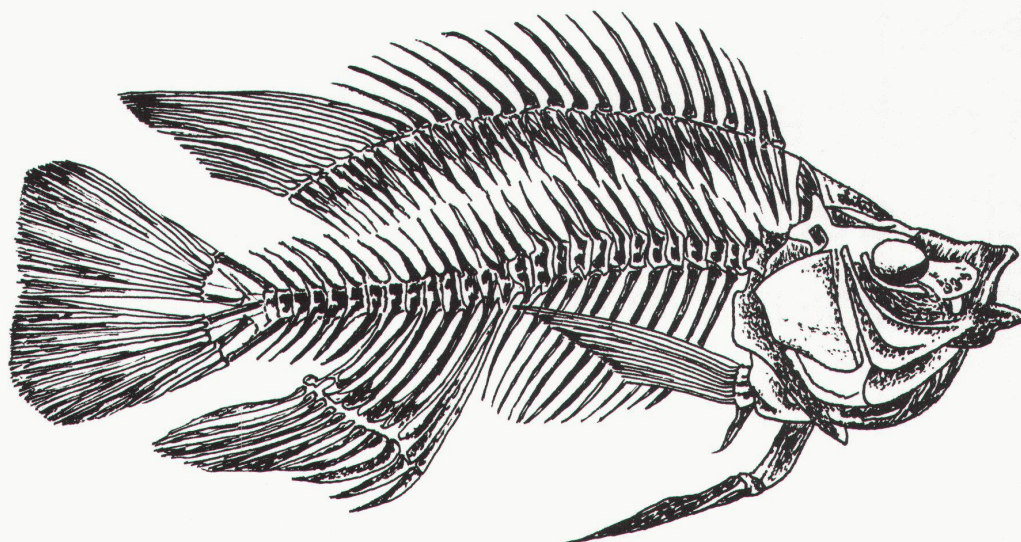
Lieferung und Beratung über den Grosshandel

AG für Keramische Industrie Laufen, CH-4242 Laufen,  
Telefon: 061/89 10 11, Telex: 62976

Kera-Werke AG, CH-4335 Laufenburg

**CAPELLA**  
**LAUFEN**  
Wenn's um Keramik geht





**Jedem Körper sein Gerippe.  
Elegant, leicht und zweckmässig  
ist das Bauskelett mit RHS-Profilen.**

Die warmgewalzten RHS-Profile überzeugen durch ihre Vorteile:

- Ästhetische Form der geschlossenen Profile.
- Grosser Abmessungs- und Wandstärkenbereich in den Stahlqualitäten FE 430 C und FE 510 D.
- Hohe Stabilität und Torsionsfestigkeit bei äusserst niedrigem Gewicht.
- Wirtschaftliche Bauweise, dank kurzer Planungs- und Ausführungszeit.

**Generalimporteur:**

Jansen AG, 9463 Oberriet SG 071 78 01 11

**Verkaufszentrale für die  
französische Schweiz:**

Notz AG, Siderurgie, 2501 Biel 032 25 11 25

**Lagerhalter:**

Debrunner AG, 9014 St. Gallen 071 29 11 51/61

Debrunner AG, 4402 Frenkendorf 061 94 40 44

Debrunner SA, 6500 Bellinzona 092 25 03 11

Debrunner + Francillon SA,  
1002 Lausanne 021 35 11 61

Kiener + Wittlin AG, 3052 Zollikofen 031 86 11 11

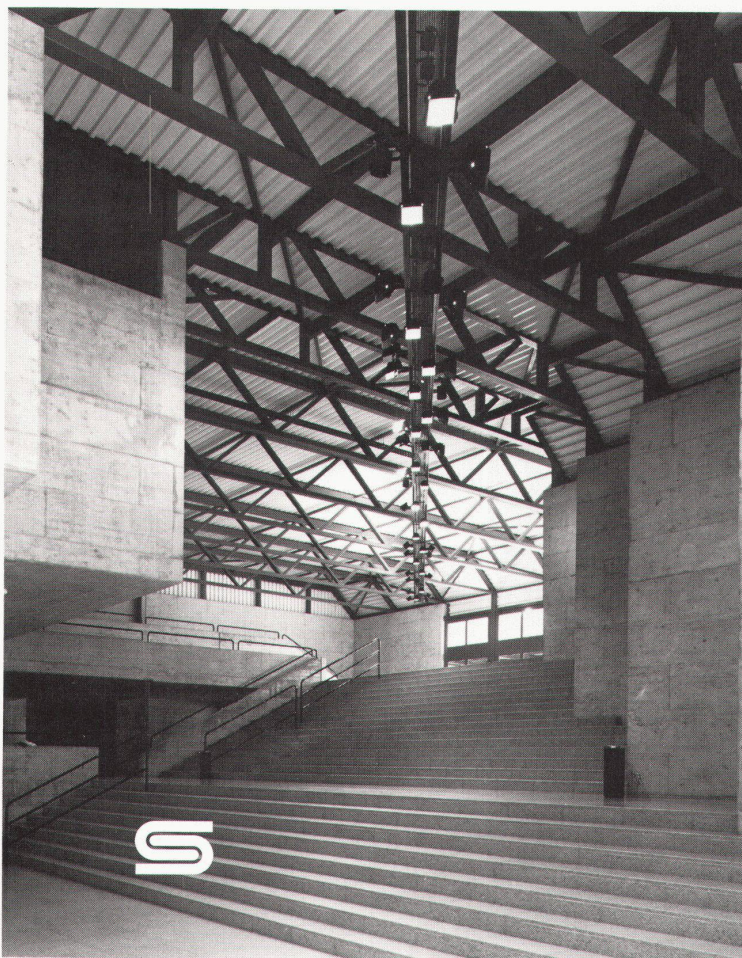
Kiener + Wittlin AG, 3952 Susten 027 63 15 25

Kindlimann AG, 9500 Wil 073 25 11 11

Pestalozzi + Co. AG, 8953 Dietikon 01 743 21 11

Stocker + Co., 6002 Luzern 041 24 33 66

Tavelli, Noverraz SA, 1211 Genève 022 32 90 20



Stadttheater Winterthur



# Wir planen und bauen.

Vorgehängte isolierte  
Leichtmetall-Fassade  
mit wärmegeprägten  
Aluminium-Fenstern



GLISSA AG  
Glas- und Metallbau  
CH-8201 Schaffhausen  
Telefon 053/5 92 31  
Telex 76 347



*Ihr Partner mit Profil; Ihr Partner für Profile.*



# Über das Unvorhersehbare beim Bau von Cheminées.



LESCH + FREI



Jede Arbeit birgt Risiken in sich, die nicht im voraus einkalkulierbar sind. Wissen und Erfahrung können diese Risiken auf ein Minimum reduzieren, völlig ausschliessen können sie sie auf keinen Fall.

Wir, die Firma Rüegg Cheminéebau AG, haben allen Cheminéebesitzern dafür eine Lösung anzubieten, die sich im Bedarfsfall immer wieder bewährt. Und auch nie lange auf sich warten lässt: Unsere Service- und Reparaturabteilung.

Wir erwähnen das nicht, um unseren Kunden gegenüber von vornherein jeden Risikofaktor auszuschliessen. Wir sagen damit einfach, dass wir uns nach 25jähriger Spezialisierung und nach dem Bau von über 30 000 Cheminées nicht für unfehlbar halten. Eine Einsicht, die sich in 25 Jahren als solide Basis unserer Geschäftspolitik erwiesen hat.

**rüegg cheminée**

Rüegg Cheminéebau AG, Schwäntenmos 4, 8126 Zumikon, Tel. 01 918 05 22





## Sistema Aton Barra

design Ernesto Gismondi

Aton Barra ist ein Decken-Beleuchtungssystem, das sich wegen seiner Flexibilität sowie seiner vielfältigen Funktionsmöglichkeiten bezüglich Lichtverteilung und Lichtqualität auszeichnet. Es ist ein Artemide-System, geschaffen von Ernesto Gismondi.

Aton Barra ist das Resultat einer Arbeit, die bezüglich Forschung und design das Ziel eines optimalen Effektes und entsprechender Leistung verfolgt.

Aton Barra Module koennen mit Fluoreszenzroehren sowie Halogenbrennern bestueckt werden. Diese werden an der Decke mit Haenge- und Speisekabeln befestigt. Sie sind um 360 grad drehbar. Lieferbar in den Laengen 163 und 210 cm in Aluminium Pressguss. In den Farben: weiss, china-rot und schwarz lackiert.

Vertretung fuer die Schweiz

## C. Arquint

Möbel en gros Vertretungen

Loostrasse 13  
6430 SCHWYZ - Tel. 043/21.41.53

Leuchten, Kunststoffmöbel  
und Accessoires

# Artemide

**AARBERG 3270**  
ERICH DARDEL - Stadtplatz 38  
Tel. 032/82 18 44

**BAAR**  
ATELIER HILFRIKER ZUG + BAAR  
Tel. 042/31 56 56

**BADEN 5400**  
FORM + WOHNEN  
Rathausgasse 24  
Tel. 056/22 76 40

**BASEL 4051**  
AERA AG - Steinvorstadt 11  
Tel. 061/23 88 80

**BASEL 4051**  
HAFTER INTERIEUR -  
Elisabethstr. 42  
Tel. 061/23 13 58

**BASEL 4000**  
IDEALHEIM AG -  
Gerbergasse 24  
Tel. 061/25 38 30

**BASEL 4010**  
WOHNBEDARF AG -  
Aeschenvorstadt 48  
Tel. 061/23 06 50

**BERN 3007**  
FORM + RAUM - Belpstr. 14  
Tel. 031/25 69 11

**BERN 3011**  
WOHNSHOP AG  
Gerechtigkeitgasse 36  
Tel. 031/22 54 78

**BIEL 2502**  
RAUM DESIGN  
K.H. NETTHOEVEL -  
Obergasse 22  
Tel. 032/23 33 93

**BURGDORF 3400**  
WOHNSTUDIO WEBER + CO. -  
Lorraine 7  
Tel. 034/22 54 10 - 035/2 11 97

**CHUR 7000**  
WOHN + DECOR CHUR AG -  
Grabenstr. 47  
Tel. 081/22 85 54

**DERENDINGEN 4552**  
HANS ZAUGG - Meisenweg  
Tel. 065/42 49 66

**FRIBOURG 1700**  
FORME + CONFORT SA  
Place de la Cathedrale  
Tel. 037/22 77 07

**HORGEN 8810**  
RALPH HIESTAND  
WOHNDESIGN - Seestr. 159  
Tel. 01/72 56 552

**LAUSANNE 1003**  
WOHNSHOP SA -  
11, Place Chauderon  
Tel. 021/23 12 17

**LAUSANNE-ST. SULPICE 1025**  
MODULE 7 - Route Cantonale  
Tel. 021/34 51 62

**LOCARNO 6600**  
KNECHT  
ARREDAMENTI INTERNI  
Lungo Lago Motta  
Tel. 093/31 13 55

**LUZERN 6000**  
BUCHWALDER LINDER  
Am Muehlenplatz  
Tel. 041/51 25 51

**MUTTENZ 4132**  
HERSBERGER AG -  
Hauptstr. 89  
Tel. 061/61 33 77

**OLTEN 4600**  
VOEGELI MAX AG -  
Hauptgasse 20  
Tel. 062/21 78 41

**REIDEN 6260**  
MEYER LUDI  
AG FUER MOEBEL  
UND RAUM  
Tel. 062/81 22 02

**SCHAFFHAUSEN 8200**  
THEO HAEBERLI  
Vorstadt 44  
Tel. 053/5 73 39

**ST. GALLEN 9000**  
DOMUS LAMPEN + MOEBEL -  
Oberer Graben 26  
Tel. 071/22 51 55

**THUN 3600**  
ALINEA WERNER ABT AG  
Berntorgasse 16  
Tel. 033/22 22 81

**WINTERTHUR 8400**  
KRAEMER  
FUER S WOHNEN  
Marktgasse 45  
Tel. 052/22 24 21/23

**ZOFINGEN 4800**  
UELI FRAUCHIGER DESIGN -  
Luzernerstr. 16  
Tel. 062/51 44 51

**ZUERICH 8001**  
MOBILANA  
Schuetzenzengasse 22  
Tel. 211 75 65

**ZUERICH 8001**  
NEUMARKT 17 AG -  
Nuemarkt 17  
Tel. 01/47 59 50 OD 51

**ZUERICH 8001**  
WOHNBEDARF AG  
Talstrasse 11  
Tel. 01/211 59 30

**ZUERICH 8001**  
WOHNSHOP AG -  
Werdmuehleplatz 4  
Tel. 01/211 46 49

**ZUERICH 8006**  
ZINGG-LAMPRECHT AG  
Am Stampfenbachplatz  
Tel. 01/362 36 52

**ZUG 6300**  
OTHMAR ZOLL  
INNENARCHITEKTUR GMBH  
Unteraltstadt 19  
Tel. 042/21 05 43



# Bosch Einbaugeräte

Max Messmer und seine Berater empfehlen:  
Bosch Einbaugeräte bieten auch Ihnen viele Vorteile



Bosch Einbaugeräte weisen entscheidende technische und qualitative Vorzüge auf, die Ihnen, wenn Sie Bauherr, Architekt, Küchenhersteller oder Gerätebenützer sind, viel bringen.

Als Bauherr erhalten Sie Geräte von hohem Gebrauchsnutzen, die ihren Wert lange behalten. Als Architekt wählen Sie mit Bosch ein zuverlässiges, weltweit bekanntes Produkt von anerkannter Qualität. Das gibt Sicherheit. Als Küchenhersteller bekommen Sie aussergewöhnlich gut aussehende und einbaufreundliche

Geräte, die harmonisch in Ihre Küche passen. Dem Benützer stehen Geräte zur Verfügung, die zuverlässig, energiesparend und nach neusten Erkenntnissen funktionieren. Bosch-Geräte sind in jede Küche frontbündig einbaubar. Bosch Geräte stellen in jedem Fall eine vorteilhafte Investition dar.

**Eins ist sicher – Bosch**



# BOSCH

**COUPON** Bitte lassen Sie uns mehr Information zukommen über:

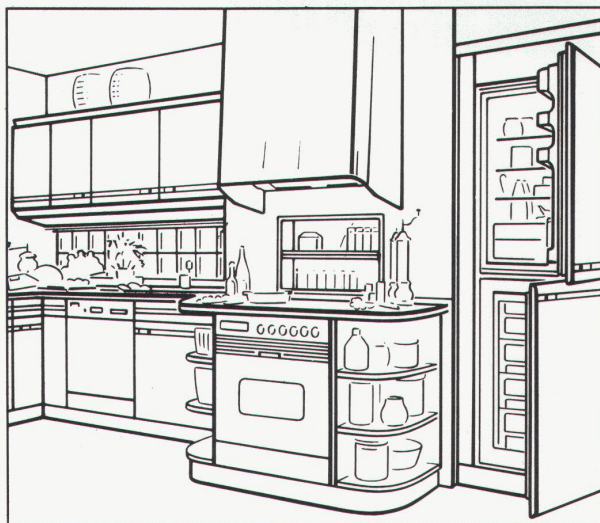
- |  |   |
|--|---|
| <input type="checkbox"/> Waschautomaten/Trockner | <input type="checkbox"/> Kühlschränke/Gefriergeräte |
| <input type="checkbox"/> Multifunktions-Backofen | <input type="checkbox"/> Geschirrspüler             |

Name/Firma: \_\_\_\_\_

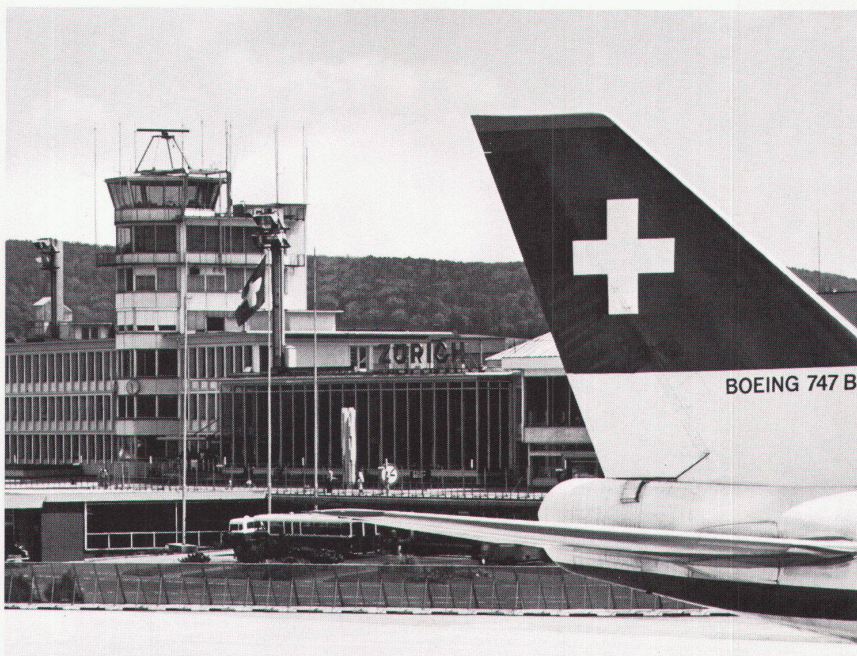
Adresse: \_\_\_\_\_

PLZ/Ort: \_\_\_\_\_ W/BW

**Robert Bosch AG, Haushaltgeräte, Postfach, 8021 Zürich,**  
Tel. 01/277 63 02







# Kunststoff- Fenster **SYSTEM COMBIDUR** Optimaler Schallschutz



# Optimale Wärme- dämmung

Fenster müssen heute zwei wichtige Schutzfunktionen erfüllen: Vor kostspieligen Heizenergieverlusten bewahren und lästige Lärmimmissionen verhindern. Kunststoff-Fenster *System Combidur* lösen diese Aufgabe optimal.

Die Qualität eines Fensters lässt sich am besten in extremen Problemsituationen beweisen: Die effiziente Schalldämmung bei einem Flughafentower und die garantierte Wärmeisolation eines Hallenbades dokumentieren die hervorragenden Eigenschaften des Kunststoff-Fensters *System Combidur*. Die Gebrüder Kömmerling GmbH – Nr. 1 der Profilverhersteller für Kunststoff-Fenster

in Europa – liefern mit ihrem vielfältigen Profilsortiment die Grundlage für das *System Combidur*, ein Kunststoff-Fenster mit Stahlprofilen ausgesteift, aus schlagfestem, korrosionsbeständigem Hostalit Z und hervorragenden Wärmedämm- und Schallschutzwerten.

Geschulte Fachbetriebe, die laufend über den modernen Fensterbau informiert werden, bürgen für eine Verarbeitung nach schweizerischen Qualitätsmassstäben. Das hochwertige Material und die qualitätsbewusste Verarbeitung des Kunststoff-Fensters *System Combidur* bieten die Gewähr für optimalen Schallschutz und Wärmedämmung.



Ich interessiere mich für die Dokumentation über Kunststoff-Fenster *System Combidur* und bitte um kostenlose Zustellung.

Name: \_\_\_\_\_

Beruf: \_\_\_\_\_

Strasse: \_\_\_\_\_

PLZ/Ort: \_\_\_\_\_



Bitte einsenden an  
Gebrüder Kömmerling GmbH  
Verkaufsbüro Schweiz  
Postfach 4  
CH-8262 Ramsen



# Betonsanierung mit System und Erfolg.

Betonschäden zuverlässig sanieren.  
Mit unserem sicheren und bewährten  
BetonSanierungssystem.

Beton ist zwar dauerhaft, aber  
noch lange nicht unverwüstlich.  
Mit dem INERTOL Beton-  
Sanierungssystem können Schäden  
zuverlässig behoben werden.

Broschüre anfordern ist alles –  
um mehr zu wissen.

**INERTOL AG**

**Coupon einsenden genügt –  
guter Rat ist gratis.**

Name

Firma

Strasse

PLZ/Ort

WBW 1

Einsenden an:

**INERTOL AG**

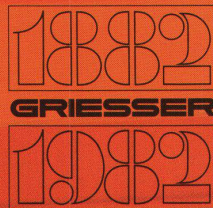
Bautenschutzchemie · produits anticorrosifs  
Hegmattenstrasse 15, 8404 Winterthur  
Tel. 052/27 77 77





# LAMISOL®

Mit der  
**LAMISOL-**  
**Verbund-Raffstore**  
**energiebewusster**  
**bauen,**  
**zu einem sehr**  
**erschwinglichen Preis!**



Blosser Sonnenschutz am Fenster genügt heutzutage nicht mehr. **Die Store muss auch zur Isolation gegen die Kälte beitragen.** Eine ungenügend schliessende Raffstore isoliert aber kaum. Deshalb hat Griesser seine Breitlamellenstore weiterentwickelt und stellt nun die LAMISOL-Store vor, deren Lamellen wesentlich besser schliessen. Dank der Verwendung eines besonderen

Lamellenprofils mit eingewalzter Dichtungslippe auf der ganzen Breite. Für diesen Fortschritt und für andere teilweise einzigartige Neuerungen zahlt der Bauherr nur wenig mehr als bisher für eine einfache Raffstore. Verlangen Sie eine Vorführung oder unsere Unterlagen. Sie werden erstaunt sein über den gewaltigen Fortschritt im Preis-/Leistungsverhältnis!

## GRIESSER

GRIESSER AG  
8355 Aadorf, 052 / 47 05 21

Filialen und Vertretungen in der ganzen Schweiz





# Immer höhere Energiekosten...

## Wir haben die Lösung mit der

# Heizkostenbremse:

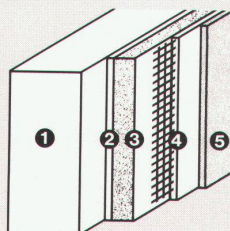
# LAMITHERM<sup>®</sup>

### Das perfekte Aussendämmsystem für Renovationen und Neubauten

Mit dem LAMITHERM-Aussendämmsystem sparen Sie Heizkosten. Langjährige, günstige Heizkostenabrechnungen beweisen dies. Deshalb konnte sich unser System auf dem Schweizer Baumarkt durchsetzen. Jahre der Erfahrung sprechen dafür.

#### LAMITHERM-Vorteile:

- maximale Wärmedämmung  
– bremst Heizkosten
- wetterfest und schlagregendicht  
– schützt Gebäude
- keine thermischen Spannungsrisse  
– verhindert Schäden
- perfekte Haftung auf allen  
Untergründen – gibt Sicherheit



Systemaufbau:  
1 Unter-  
konstruktion  
2 LAMITHERM-  
Klebschicht  
3 LAMITHERM-  
Wärmedämm-  
platte  
4 LAMITHERM-  
Putzmörtel  
mit Gewebe-  
armierung  
5 LAMITHERM-  
Kunststoffputz

- schlagfest durch zusätzliches  
Panzergewebe  
– spart Reparaturkosten
- 5 Jahre System-Garantie

Aussendämmungen gibt es viele.  
Doch nur wenige verdienen den  
Namen «System», denn dazu gehört

auch eine optimale und praxisge-  
rechte Detaillösung. Hier liegt die  
Stärke des LAMITHERM-Aussen-  
dämmsystems. Denn es wurde von  
Fachleuten entwickelt, die Wärme-  
dämmung ernst nehmen.

### Deshalb: LAMITHERM bürgt für eine lange Zukunft!

Mehr über das LAMITHERM-Dämm-  
system erfahren Sie durch Ihren  
Architekten und Unternehmer oder  
direkt durch uns. Diese Spezialisten  
können Sie in allen technischen Ein-  
zelheiten fachkundig beraten.

**Erst das Zusammenwirken spezia-  
lisierter Partner gibt dem Bauherrn  
die Sicherheit, die er verlangt.**

Farnsburgerstrasse, 4132 MuttENZ  
Telefon 061/61 23 00

## w|a|n|c|o|r

Wancor AG

Isolier- und Bedachungsmaterialien  
Watterstrasse 214, 8105 Regensdorf  
Telefon 01/840 51 71

Zikadenweg 27, 3006 Bern  
Telefon 031/41 47 41



# Kaufen Sie Ihrer Frau nicht irgendeine Küche. Sie haben ja auch nicht irgendeine Frau.



softmobil

## Ewe Küchen gibt es bei folgenden Küchenspezialisten:

**4053 BASEL**, Allnorm Küchen AG, Falkensteinerstraße 54  
**6205 EICH-SURSEE**, Ewe-Center, Am Eichberg  
**8722 KALTBRUNN**, Ruegg AG  
**8280 KREUZLINGEN**, Züst Rudolf, Esslenstraße 1  
**3250 LYSS**, Castoro/Frank Robert, Hauptstraße 21  
**3072 OSTERMUNDIGEN**, Lüthy & Zürcher AG, Loetschenstraße 3  
**6963 PREGASSONA**, Ideal Cucina, Via Ceresio 43  
**4450 SEON**, Müller & Heiniger AG, Birren  
**5703 SISSACH**, Lamperti AG, Hauptstraße 78  
**9000 ST. GALLEN**, Baumann, EKZ-Neumarkt  
**8623 WETZIKON**, Küchenteam 1 AG, Bahnhofstraße 99  
**8008 ZÜRICH**, IRD-Innenraum-Design AG, Alderstraße 26  
**8048 ZÜRICH**, Neururer-Wismer, Freihofstraße 1-3  
**8049 ZÜRICH**, Wind Rene AG, Am Wasser 24  
**FL-9496 BALZERS**, Pedri Karl, Pädergross 419  
**FL-9493 MAUREN**, Müller AG, Franz-Josef-Christraße 392

## Gutschein

für eine kostenlose Küchenplanung

Name: \_\_\_\_\_

Adresse: \_\_\_\_\_

**ewe**  
Küchen



# Keiner eignet sich besser für Böden und Wände als ein echter stamflor aus der **stamflor®-object**\*-Kollektion!

Stamm Eglisau bringt immer Neues. Oft als Ergebnis enger Zusammenarbeit mit Bauplanern und Bauherren. Wie flexibel wir sind, erfahren Sie bei einem persönlichen Gespräch mit Ihrem stamflor-object-Berater. Den Kundendienst betrachten wir als so wichtig, dass wir eigens dafür ein Wort kreiert haben: *stamservice*! Nehmen Sie uns bei diesem Wort. Ein Anruf oder das Einsenden des Coupons ist ein erster Schritt.

## stamflor®

\*Das attraktive, ausschliesslich nach Richtlinien der EMPA und internationalen Normen geprüfte Teppichprogramm.



Ein interessantes «stamflor-object»: Alterssiedlung Beugi, Zollikon

### stamflor-stratotwiss

Sehr robuster, kompakter Schlingenflor-Teppich aus 100% Polyamid, in vielfältiger dezenter Farbenpalette für den Arbeits- und Wohnbereich. Anwendungsbereiche:



### stamflor-centostar

Äusserst strapazierfähiger, schwerer Polyamid-Schnitflor-Teppich in vornehmem Textilcharakter, Tweed- und Streifendessin. Spezialausführung für Doppelböden und Computerräume. Anwendungsbereiche:



### stamflor-terratwiss

Verschleissfester, rustikaler Schlingenflor-Teppich im Berber-Look, 100% Polyamid, reiches Naturton-Spektrum, für Allroundeinsatz. Anwendungsbereiche:



### COUPON

an Stamm AG, 8193 Eglisau  
Bitte senden Sie uns Ihre Architekten-Dokumentation.

Name: \_\_\_\_\_

Adresse: \_\_\_\_\_



# STAMM

Stamm AG  
8193 Eglisau  
01/867 02 22 (bitte stamflor-object-Beratung verlangen)



[illegible]

# ISOTECH

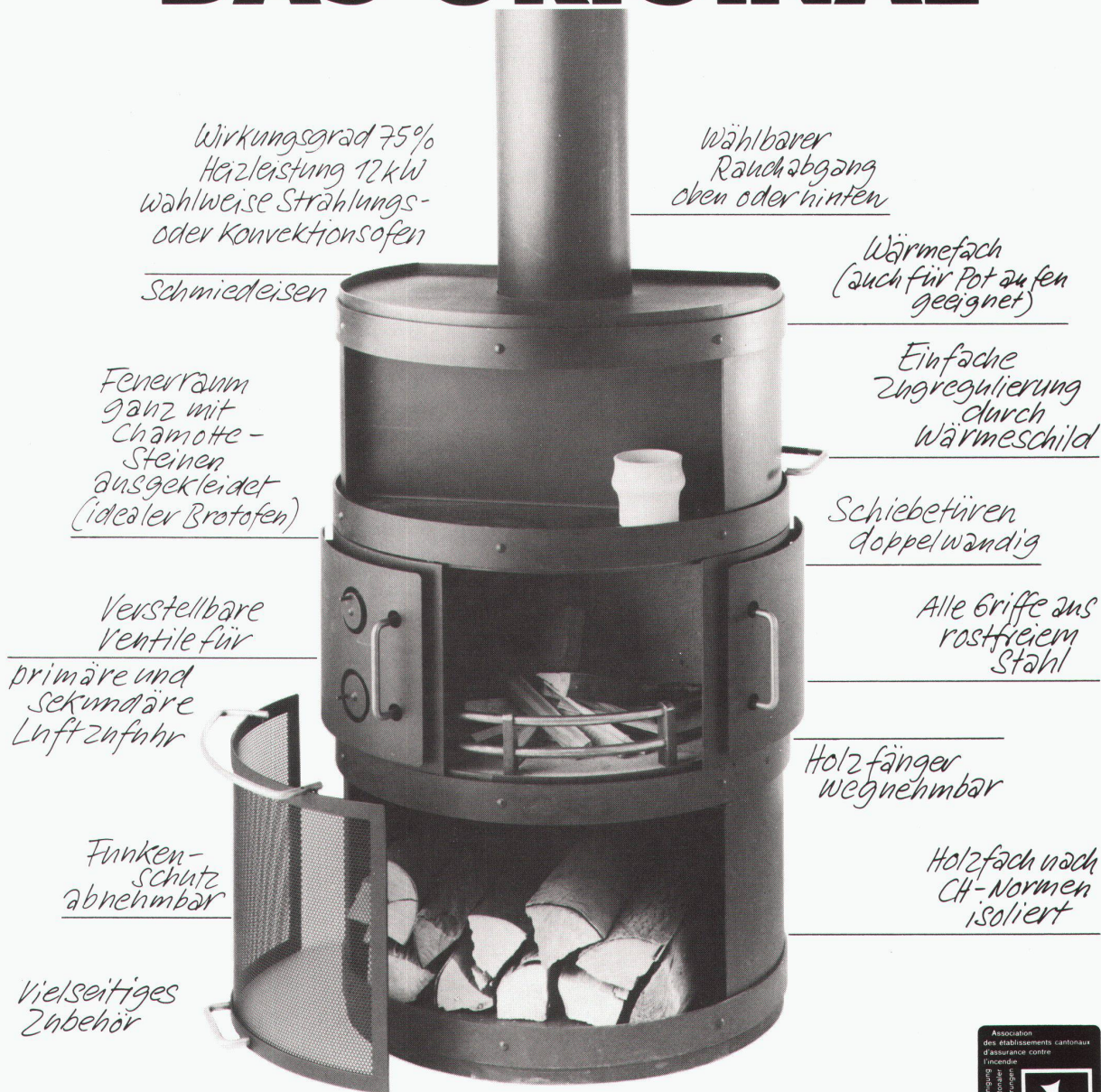
Winterthur – Aarau – Basel – Bellinzona – Bern – Biel – Chur – Ecublens – Genf – Luzern –  
St. Gallen – Zürich – Essen – Frankfurt – Hannover – Karlsruhe – Köln – München – Wien –  
Amsterdam – Brüssel



# RAIS

Design Bent Falk

## DAS ORIGINAL



Bereits 1970 hat der dänische Architekt Bent Falk einen Ofen, der gleichzeitig als Cheminée verwendbar ist, gezeichnet und damit den RAIS Cheminée-Ofen erfunden. Seit 1977 sind RAIS Cheminée-Ofen in der Schweiz erhältlich. Sie sind EMPA-geprüft und von der Vereinigung Kantonalen Feuerversicherungen in Bern offiziell zugelassen. Für ihren ausgezeichneten Wirkungsgrad haben sie 1979 das Gütezeichen der Schweizerischen Vereinigung für Forstwirtschaft erhalten.

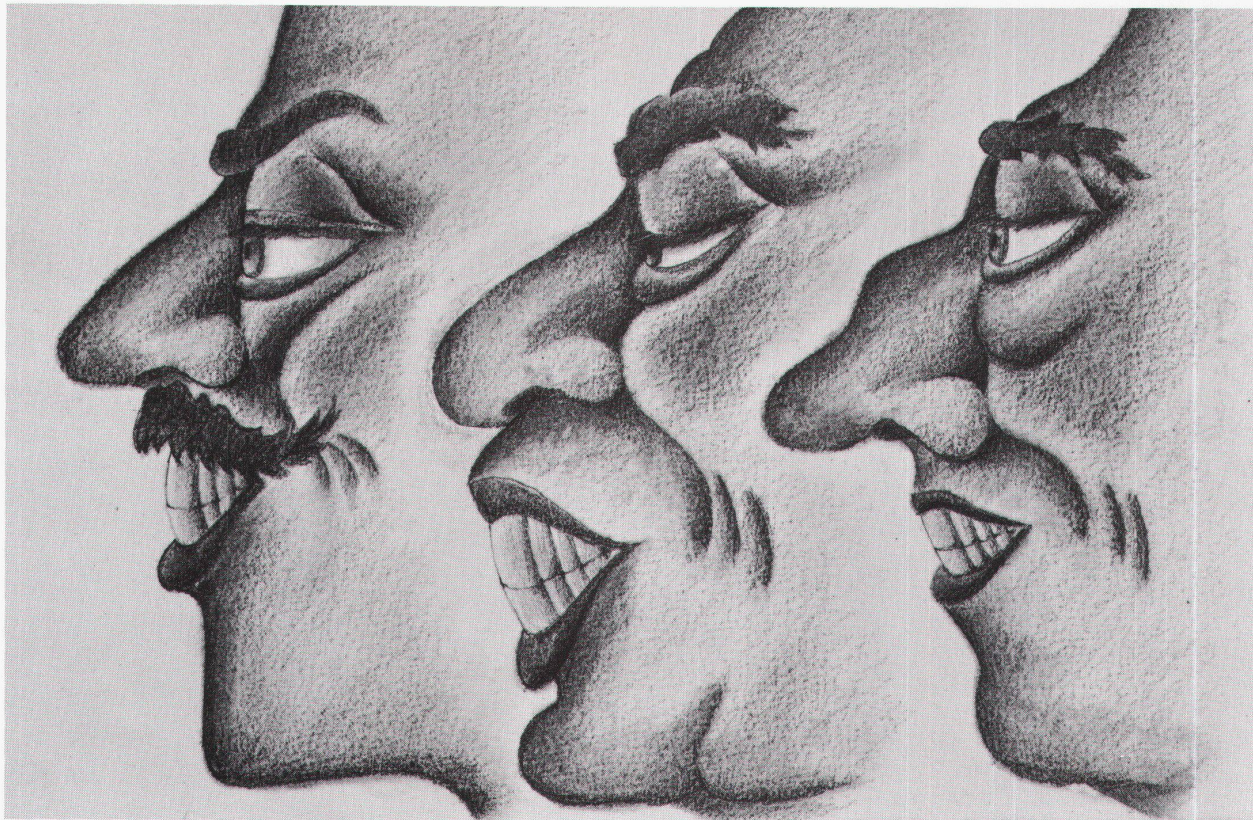


RAIS – eine heisse Idee! **wohnbedarf** BASEL

Weitere Informationen verlangen Sie bitte bei  
Wohnbedarf AG Basel, Aeschenvorstadt 48, 4010 Basel, Tel. 061/23 06 50.



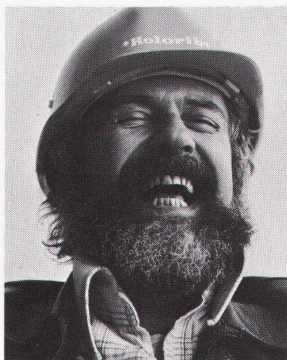
# Drei neue Profile, die Ihnen vieles leichter machen.



Was Sie bislang suchen mussten und oft gar nicht fanden, das liefern wir Ihnen jetzt „frisch ab Presse“.

Auf unseren neuen Profilierungsstrassen werden die drei Holodeck-Elemente H 35, H 105 und H 160 geformt. In Schweizer Qualität für Schweizer Anforderungen. Diese drei Profile helfen Ihnen jetzt, eine

**Holodeck H 35 (swiss made)**  
**Holodeck H105 (swiss made)**  
**Holodeck H160 (swiss made)**



Menge Bedachungs-, Decken- und Fassadenprobleme noch wirtschaftlicher zu lösen.

Verlangen Sie deshalb die neue Profilübersicht. Sie zeigt Ihnen eine für alle Bedürfnisse optimal ausgebaute Typenreihe profilierter Bauelemente. Oder reden Sie mit uns. Wir geben nicht nur gerne Auskunft, sondern können Sie aus Erfahrung auch gut beraten.

## **\*\* Holorib®**

Holorib Bausysteme AG  
Badenerstrasse 701, 8048 Zürich  
Telefon 01/62 44 70, Telex 822 274

Holorib Systèmes de construction SA  
22, rue du Cendrier, 1201 Genève  
Téléphone 022/31 81 60, Télex 22 882

Bitte senden Sie uns die Holodeck-Dokumentation. 

Firma \_\_\_\_\_  
Sachbearbeiter \_\_\_\_\_  
Strasse \_\_\_\_\_  
PLZ/Ort \_\_\_\_\_  
Senden an:  
Holorib Bausysteme AG  
Badenerstrasse 701  
8048 Zürich



«Wieviele  
braucht de



# Küche r Mensch? »

*Mehr, als man bis vor kurzem noch  
angenommen hat. Denn der Trend ist ein-  
deutig: Man will wieder gemütliche Küchen,  
in denen es sich auch essen und leben lässt.*

*Wir Schweizer Küchenbauer tragen  
dazu bei, dass die Küche wieder lebenswert  
wird. Und Sie als Architekt können uns  
dabei unterstützen, indem Sie der Küche  
wieder mehr Raum geben. Denn – erst  
die Küche macht das Haus!*

Gutschein für die Trendstudie  
«Wieviel Küche braucht der Mensch?»

Name: .....

Adresse: .....

Wb 8/T



Die lebenswerte Schweizer Küche.

Die Schweizer Küchenbauer  
Postfach, 8032 Zürich



**»Hombre – Holz im Griff, Leder im Rücken.  
Eine umfassende  
Kombination kraftvoller Materialien.«**

Burkhard Vogtherr



**»Hombre«. Design: Burkhard Vogtherr.  
Ein Möbelprogramm von Rosenthal.**

Für Menschen gedacht, die unter Innenarchitektur mehr als nur »Raumbewältigung« verstehen. Großzügige Dimensionen sind Ausdruck von Bequemlichkeit und

Komfort. Das »Hombre«-Programm umfaßt Tische und Stühle, Sessel und Sofas, aber auch Schreibtische, Konferenztische und Akten-Container.

  
**einrichtung**

**Rosenthal Einrichtung  
Postfach 1520  
D-8672 Selb**

**Repräsentant  
für die Schweiz:**

**Peter Müller  
Postfach 172  
CH-4310 Rheinfelden**



# Liebe Planer

## dank der spitzen Lichtqualität der Philips TL-D Super 80 können Sie jetzt sehr zukunftsweisend arbeiten...

...denn die dünnen Super 80 Fluoreszenzlampen lassen Ihre Ideen durch ihr breites Farbspektrum und natürliches Licht immer im besten Licht dastehen, brennen rund 10 000 Stunden und sparen erst noch ca. 8% Strom.

Mehr über das Philips-Lichtwunder TL-D Super 80 und seine vielseitigen Einsatzmöglichkeiten erfahren Sie aus einer speziellen Broschüre, die wir Ihnen gern kostenlos zusenden.



### Philips. Energiesparen im besten Licht.

## PHILIPS



### Coupon

Name/Firma: \_\_\_\_\_

Strasse: \_\_\_\_\_

PLZ: \_\_\_\_\_ Ort: \_\_\_\_\_

WBW

Philips AG, Abteilung Licht, Postfach, 8027 Zürich

Bitte senden Sie mir/uns  
kostenlos  
die Philips TL-D Super 80  
Informations-Broschüre – damit  
möglichst bald vielen Leuten  
ein besseres Licht aufgeht.





**"Jedes Piatti-Fenster bietet Ihnen  
die perfekte Technik und  
eine ganz persönliche Garantie."**

*Bruno Piatti*



Piatti-Holzfenster und Holz/  
Metallfenster übertreffen dank  
ihrer zukunftsorientierten Tech-  
nik die Normalwerte bezüglich  
Wärmeisolation und Schall-  
dämmung. Erstklassiges Mate-  
rial sowie präzise Fertigung und  
Ausrüstung gewährleisten

höchste Schweizer Qualität und  
lange Lebensdauer. Piatti-  
Fenster werden nach dem Piatti-  
Prinzip gebaut. Von der Herstel-  
lung bis zur Lieferung und dem  
sorgfältigen Einbau liegt die  
Verantwortung bei uns. Das ist  
Ihre persönliche Garantie.

Sie sehen: Piatti-Fenster haben  
prinzipiell ein paar Vorteile  
mehr. Lassen Sie  
sich deshalb mit  
dem Coupon den  
farbigen Fenster-  
Katalog zustellen  
oder rufen Sie uns an.



<b>LP</b>	<b>Piatti</b>
	<b>Fenster</b>

Bitte senden Sie uns Ihren farbigen Fenster-Katalog.	
Name: _____	WBW
Vorname: _____	
Strasse: _____	
PLZ: _____	Ort: _____

Bruno Piatti AG, Riedmühlestr. 16, 8305 Dietlikon

**Piatti-Fenster – eine gute Entscheidung**



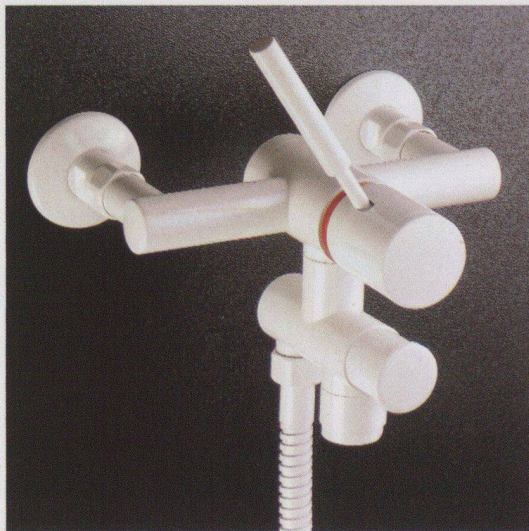
**arwa**twin

**Es sieht so aus, als wären die Zeiten  
herkömmlicher Armaturen verflossen.**

**arwa-twin: Das High-tech Mischerprogramm, hergestellt in der Schweiz.**



DUSCHENBATTERIE



BADEBATTERIE



SPÜLTISCHBATTERIE



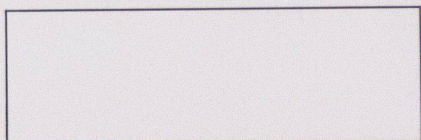
**arwa**twin

**arwa-twin ist auch farblich ein Kontrastprogramm.**

**Neuartig ist nicht nur das eigenwillige High-tech Design. Ungewöhnlich sind auch die erfrischenden Farben. arwa-twin Armaturen bekommen Sie beim Sanitär-Fachhandel in 7 Farbtönen zusammen mit passenden Garnituren und Apparaten. In den arwa-twin Mischern steckt die bewährte Hebelmischer-Technik des arwa-trend.**



○-36 schwarz



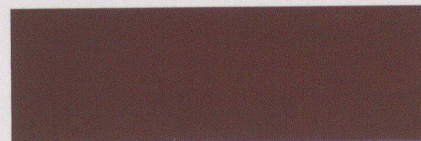
○-26 weiss



○-29 rot



○-35 gelb



○-28 braun



○-30 beige



WASCHTISCHBATTERIE  
○-01 chrom

**arwa**

Armaturenfabrik Wallisellen AG  
Richtistrasse 2, CH-8304 Wallisellen  
Telefon 01 830 31 77 / Telex 56 376

