

**Zeitschrift:** Werk, Bauen + Wohnen  
**Herausgeber:** Bund Schweizer Architekten  
**Band:** 69 (1982)  
**Heft:** 9: Bauen und Ökologie

## **Werbung**

### **Nutzungsbedingungen**

Die ETH-Bibliothek ist die Anbieterin der digitalisierten Zeitschriften auf E-Periodica. Sie besitzt keine Urheberrechte an den Zeitschriften und ist nicht verantwortlich für deren Inhalte. Die Rechte liegen in der Regel bei den Herausgebern beziehungsweise den externen Rechteinhabern. Das Veröffentlichen von Bildern in Print- und Online-Publikationen sowie auf Social Media-Kanälen oder Webseiten ist nur mit vorheriger Genehmigung der Rechteinhaber erlaubt. [Mehr erfahren](#)

### **Conditions d'utilisation**

L'ETH Library est le fournisseur des revues numérisées. Elle ne détient aucun droit d'auteur sur les revues et n'est pas responsable de leur contenu. En règle générale, les droits sont détenus par les éditeurs ou les détenteurs de droits externes. La reproduction d'images dans des publications imprimées ou en ligne ainsi que sur des canaux de médias sociaux ou des sites web n'est autorisée qu'avec l'accord préalable des détenteurs des droits. [En savoir plus](#)

### **Terms of use**

The ETH Library is the provider of the digitised journals. It does not own any copyrights to the journals and is not responsible for their content. The rights usually lie with the publishers or the external rights holders. Publishing images in print and online publications, as well as on social media channels or websites, is only permitted with the prior consent of the rights holders. [Find out more](#)

**Download PDF:** 11.01.2026

**ETH-Bibliothek Zürich, E-Periodica, <https://www.e-periodica.ch>**



zum Beispiel **WASCHBETON** Beläge

**WALO**

**INDUSTRIEBÖDEN**

Walo Bertschinger AG

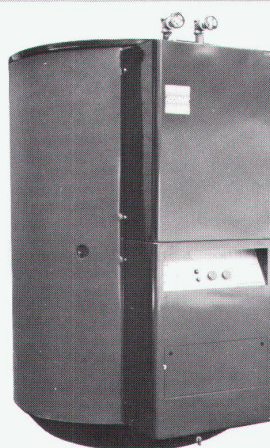
Walo Bertschinger AG  
Abteilung Industrieböden  
Postfach 7534  
8023 Zürich  
Telefon 01/730 30 73

WASCHBETON eignet sich als Innen- und Aussenbelag für repräsentative Bauten wie Verwaltungsgebäude, Schulhäuser, Hotels und Parkanlagen. Er ist standfest, gleitsicher und witterungsbeständig zudem praktisch wartungsfrei und leicht zu reinigen. WASCHBETON ist nur ein Belag aus unserem umfassenden Angebot von Qualitätsprodukten. WALO-Spezialisten beraten Sie gerne.

## 9 Argumente, die überzeugen

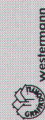
**NEU**

Neu: Konsequenter optimierter Wirkungsgrad; z.B. durch verbesserte Isolation (Anforderung der Allg. Energieverordnung des Kantons Bern werden erfüllt.)



**Accum**

Accum AG  
8625 Gossau ZH  
Wärmetechnische  
Apparate  
Telefon 01 935 15 15



**01 935 15 15**  
Kompetente  
Beratung für  
Heizung und  
Warmwasser-  
bereitung

### Wirtschaftliche Elektroheizung + alternative Energie-Einspeisung

Ich möchte von der 60-jährigen Erfahrung von Accum profitieren.  
Bitte senden Sie mir Unterlagen.

WBW

- ☐ Accumat-Zentralspeicher ☐ Direktheizgeräte ☐ Grossboiler  
☐ Accutherm-Einzelspeicher ☐ Elektroboiler «Polyamid 90»-geschützt

Name: \_\_\_\_\_ Strasse: \_\_\_\_\_ Plz./Ort: \_\_\_\_\_  
Datum: \_\_\_\_\_ Unterschrift: \_\_\_\_\_

