

Zeitschrift: Werk, Bauen + Wohnen
Herausgeber: Bund Schweizer Architekten
Band: 69 (1982)
Heft: 9: Bauen und Ökologie

Werbung

Nutzungsbedingungen

Die ETH-Bibliothek ist die Anbieterin der digitalisierten Zeitschriften auf E-Periodica. Sie besitzt keine Urheberrechte an den Zeitschriften und ist nicht verantwortlich für deren Inhalte. Die Rechte liegen in der Regel bei den Herausgebern beziehungsweise den externen Rechteinhabern. Das Veröffentlichen von Bildern in Print- und Online-Publikationen sowie auf Social Media-Kanälen oder Webseiten ist nur mit vorheriger Genehmigung der Rechteinhaber erlaubt. [Mehr erfahren](#)

Conditions d'utilisation

L'ETH Library est le fournisseur des revues numérisées. Elle ne détient aucun droit d'auteur sur les revues et n'est pas responsable de leur contenu. En règle générale, les droits sont détenus par les éditeurs ou les détenteurs de droits externes. La reproduction d'images dans des publications imprimées ou en ligne ainsi que sur des canaux de médias sociaux ou des sites web n'est autorisée qu'avec l'accord préalable des détenteurs des droits. [En savoir plus](#)

Terms of use

The ETH Library is the provider of the digitised journals. It does not own any copyrights to the journals and is not responsible for their content. The rights usually lie with the publishers or the external rights holders. Publishing images in print and online publications, as well as on social media channels or websites, is only permitted with the prior consent of the rights holders. [Find out more](#)

Download PDF: 27.04.2026

ETH-Bibliothek Zürich, E-Periodica, <https://www.e-periodica.ch>



Carina – rundum formschön.

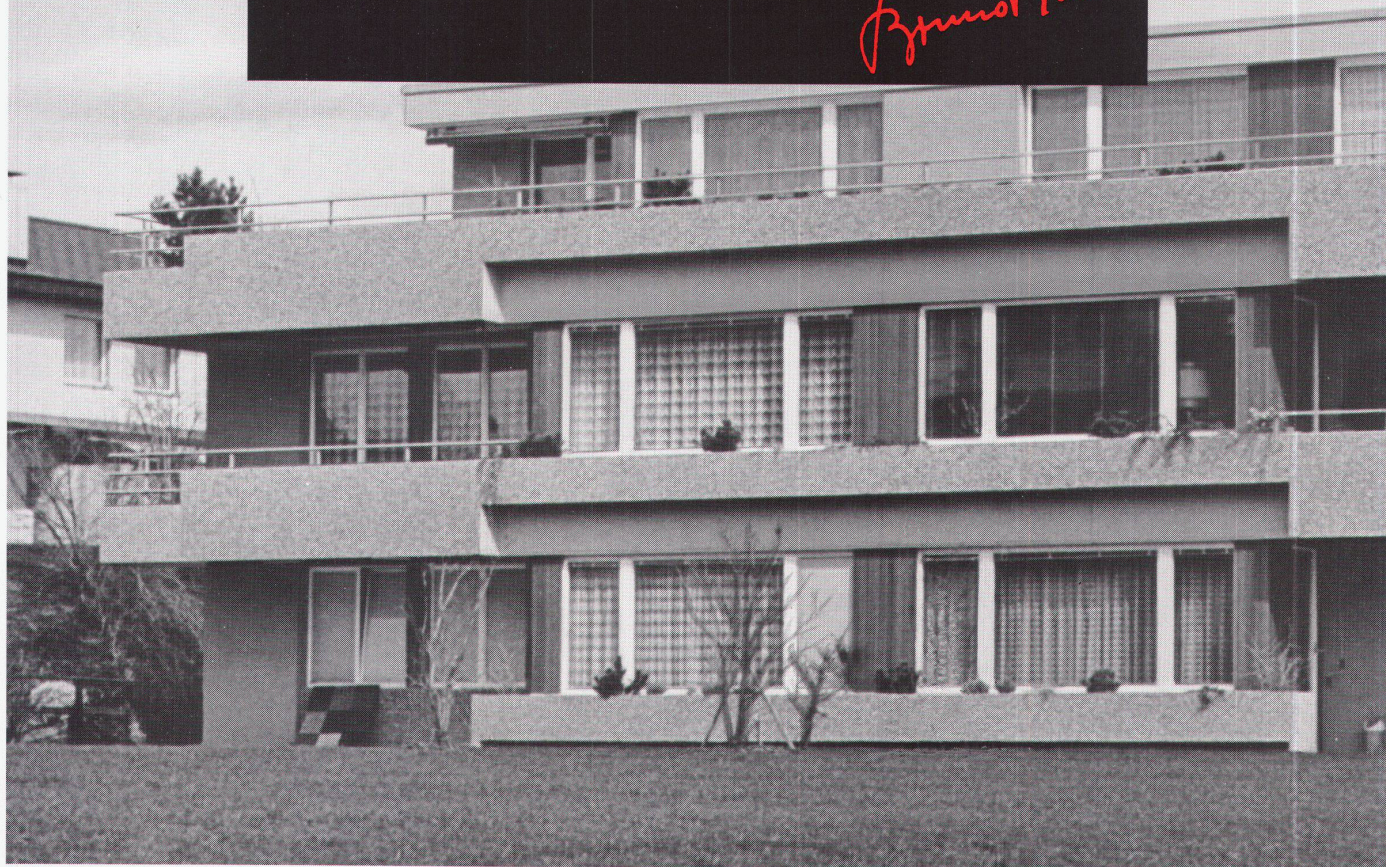
Carina ist ein formschöner Waschtisch. Ideal für klassische Bäder, in denen der vorhandene Raum optimal genutzt werden soll. Denn Carina ist nicht nur schön, sondern auch praktisch: Mit einer muschelförmigen, grossen Schale. Da gibt es keine Schmutzsammelstellen. Ohne Kanten und Ecken. So ist man vor Verletzungen bewahrt.

Und Carina ist formal richtig: Dadurch wirkt er leicht und sehr elegant. Der Carina-Waschtisch macht so auch das kleinste Bad gemütlich. Und gibt ihm seinen ganz speziellen Akzent.

CARINA
LAUFEN

„Jedes Piatti-Fenster bietet Ihnen die perfekte Technik und eine ganz persönliche Garantie.“

Bruno Piatti



Piatti-Holzfenster und Holz/Metallfenster übertreffen dank ihrer zukunftsorientierten Technik die Normalwerte bezüglich Wärmeisolation und Schalldämmung. Erstklassiges Material sowie präzise Fertigung und Ausrüstung gewährleisten

höchste Schweizer Qualität und lange Lebensdauer. Piatti-Fenster werden nach dem Piatti-Prinzip gebaut. Von der Herstellung bis zur Lieferung und dem sorgfältigen Einbau liegt die Verantwortung bei uns. Das ist Ihre persönliche Garantie.

Sie sehen: Piatti-Fenster haben prinzipiell ein paar Vorteile mehr. Lassen Sie sich deshalb mit dem Coupon den farbigen Fenster-Katalog zustellen oder rufen Sie uns an.



Bitte senden Sie uns Ihren farbigen Fenster-Katalog.

Name: _____ WBW

Vorname: _____

Strasse: _____

PLZ: _____ Ort: _____

Bruno Piatti AG, Riedmühlestr. 16, 8305 Dietlikon

Piatti-Fenster – eine gute Entscheidung

Das Handwaschsystem der neuen Generation:

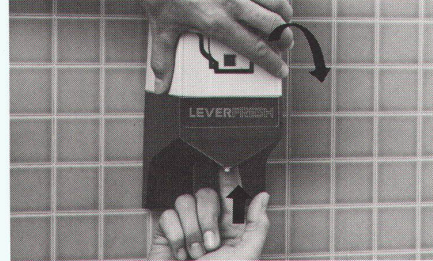
LEVERFRESH

wirtschaftlich, einfach, hygienisch.

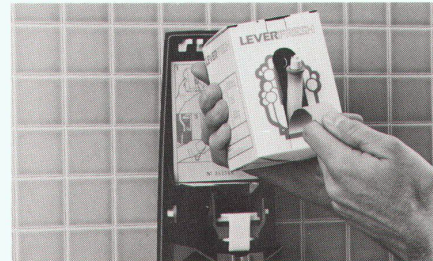
Der Seifenspender: leicht zu montieren, robust, mit einfacher, zuverlässiger Sicherheitsvorrichtung.



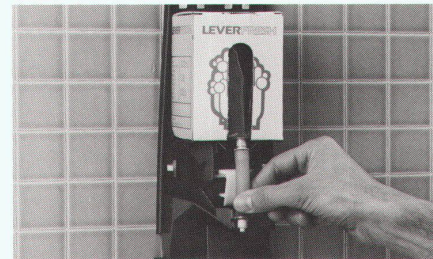
So schnell, so einfach, so sauber:



1 öffnen des LEVERFRESH-Seifenspenders.



2 aufreißen der Nachfüllpackung.



3 einsetzen in den Seifenspender. Damit ist gleichzeitig die Dosiervorrichtung in Betrieb.

4 schliessen. Bereit für die nächsten 800 Benutzer.

Das Geheimnis: die hochkonzentrierte LEVERFRESH-Flüssigseife in praktischer Nachfüllpackung mit eingebauter Dosiervorrichtung.



A. Sutter AG, 9542 Münchwilen
Telefon 073/27 27 27

EINFÜHRUNGS-ANGEBOT

Zu jedem 12er-Karton LEVERFRESH-Flüssigseife **gratis** den neuen Seifenspender.

Kartons à 12 Packungen LEVERFRESH-Flüssigseife zum Preis von Fr. 57.60 inkl. 1 Seifenspender gratis zu jedem Karton.

zusätzliche LEVERFRESH-Seifenspender à Fr. 35.-.

Name/Firma _____

PLZ/Ort _____

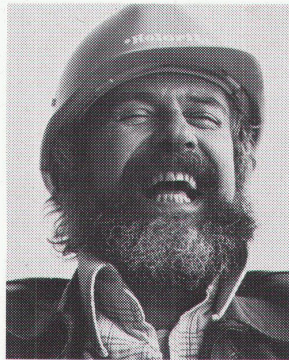
Unterschrift _____

Ihr Dach verdient immer das bessere Profil.



Sie suchen und wählen die beste Lösung für Ihr Projekt. Ökonomische, energiewirtschaftliche, sicherheitstechnische, selbstverständlich statische, aber auch ästhetische Anforderungen müssen erfüllt und eine rationelle Bauweise garantiert sein. Das ist eine Menge Probleme, wofür wir eine Menge Lösungen haben: HOLODECK

**Reden Sie mit uns über
die Holodeck-Varianten
(in der Schweiz profiliert)**



– eine optimal ausgebaute Typenreihe profilierter Bauelemente für Bedachungen. Ein Sortiment, das wir, den heutigen Bedürfnissen angepasst, aktualisiert haben. Reden Sie einmal mit uns. Wir geben nicht nur gerne Auskunft, wir können Sie aus Erfahrung fachlich gut beraten. Es lohnt sich, wenn es um Bedachungen geht, die man auch von unten sehen darf.

**** Holorib®**

Holorib Bausysteme AG
Badenerstrasse 701, 8048 Zürich
Telefon 01/62 44 70, Telex 822 274

Holorib Systèmes de construction SA
22, rue du Cendrier, 1201 Genève
Téléphone 022/31 81 60, Télex 22 882

Bitte senden Sie uns die Holodeck-Dokumentation.
Firma _____
Sachbearbeiter _____
Strasse _____
PLZ/Ort _____
Senden an:
Holorib Bausysteme AG
Badenerstrasse 701
8048 Zürich

Mauerwerkarmierung oder Mauerwerksarmierung?

Wir sagen einfach:

murfor®

- murfor ist eine feuerverzinkte Lagerfugenarmierung aus Stahl III, die einfach ins Mörtelbett eingelegt wird.
- murfor erhöht die Gebrauchssicherheit des Mauerwerks (z. B. Durchbiegung, thermische Einwirkung, Kraftumleitungen).
- murfor als statische Armierung dimensioniert, erhöht den Widerstand des Mauerwerks bei horizontaler und vertikaler Beanspruchung.
- murfor ist aus Elementen à 3,05 m und Längsdrahtdurchmessern von 4 und 5 mm in der ganzen Schweiz lieferbar. Das Sortiment umfasst Elementbreiten von 6 bis 25 cm.
- murfor-Unterlagen erhalten Sie bei Ihrer Verkaufs- und Beratungsstelle.



Zürcher Ziegeleien
Giesshühelstr. 40
Postfach, 8021 Zürich
Tel. 01/35 93 30

Baustoffe AG Chur
Pulvermühlstr. 81
Postfach, 7001 Chur
Tel. 081/24 46 46

J. Schmidheiny + Co. AG
St.-Leonhard-Str. 32
Postfach, 9001 St. Gallen
Tel. 071/22 32 62

Hard AG Volketswil
8604 Volketswil
Tel. 01/945 45 41

Keller AG Ziegeleien
8422 Pfungen ZH
Tel. 052/31 10 21

Verkaufsstelle GOZ Aargau
Graben 10
5000 Aarau
Tel. 064/22 15 88

Verkaufsstelle GMZ Luzern
Sempacherstr. 14
6002 Luzern
Tel. 041/23 60 42

Verkaufsstelle VZBS
Bern-Solothurn
Bernstrasse 123
3052 Zollikofen
Tel. 031/57 05 55

Backstein AG Allschwil
Bliningerstr. 90
4123 Allschwil
Tel. 061/63 57 57

Sergio Merotto
6951 Lugaggia
Tel. 091/91 34 32

BTR Prébeton SA
1023 Crissier
Tel. 021/34 97 21

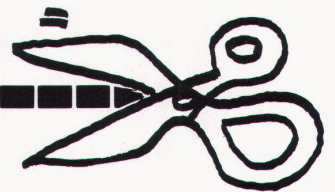
ZÜRCHER ZIEGELEIEN

SIEMENS

Mit dem neuen Zweiherde-Herd macht Siemens dem Entweder-Oder in der modernen Küche ein geniales Ende. Machen Sie mit?

● Die neue Herdreihe von Siemens kürzt die Diskussion über den richtigen Herd für die Traumküche von heute enorm ab. Anstatt endlos über «entweder Heissluft oder konventionelle Beheizung» argumentieren zu müssen, können Sie jetzt einfach, generös und liebenswürdig sagen: Beides, lieber Kunde. Der Zweiherde-Herd von Siemens hat beides in einem, Heissluft und konventionelle Beheizung. Jetzt kann man die jeweils beste Methode zum Backen und Braten einfach mittels Drehknopf wählen. Meinen Sie nicht auch, dass dieser Herd mit dem doppelten Nutzen Ihr doppeltes Interesse verdient? Zumal er von Siemens ist? Denn das heisst nicht nur bewährte Produktionsqualität bis ins kleinste Detail, sondern auch ein Design, das sich international sehen lassen kann. Natürlich würden wir uns freuen, Ihnen den neuesten Beitrag von Siemens für die Traumküche von heute ausführlich vorstellen zu können. Schicken Sie uns doch einfach den Coupon.

Siemens.
Damit es eine Traumküche wird – und bleibt.



Klar. Geniale Lösungen sind mir immer recht.

Schicken Sie mir doch deshalb bitte ausführliche Informationen über die neuen Zweiherde-Herde von Siemens.

Name: _____

Firma: _____

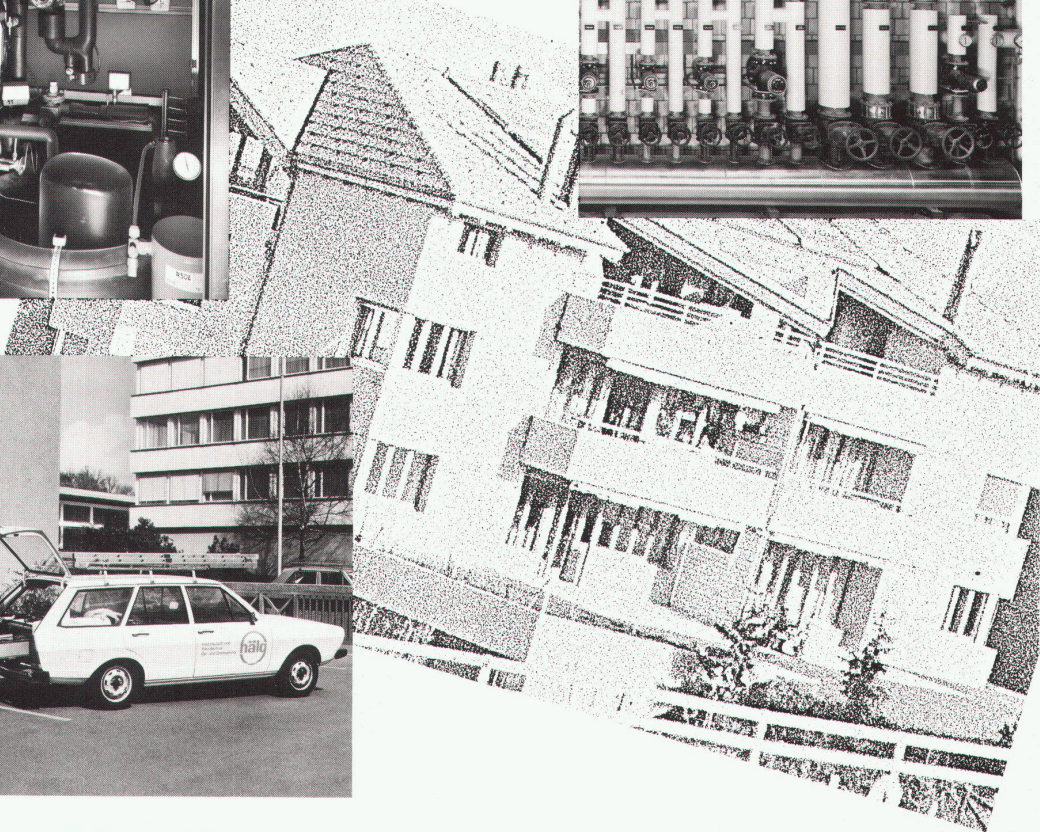
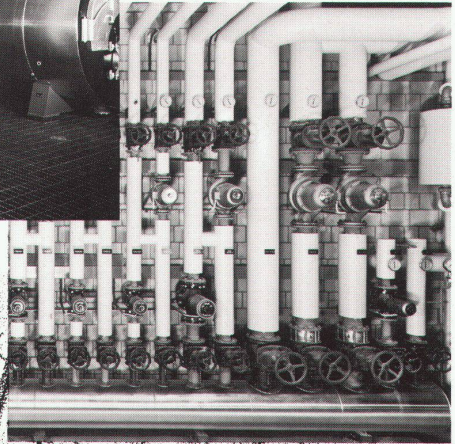
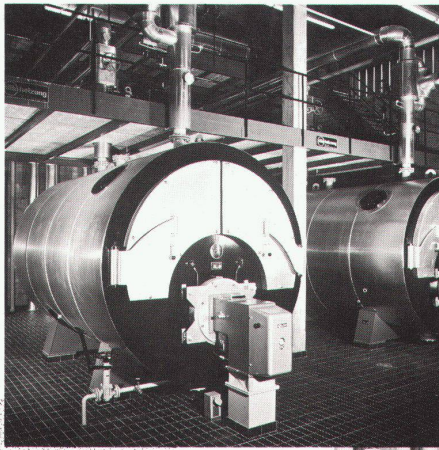
Strasse: _____

PLZ/Ort: _____

Telefon: _____

Bitte ausschneiden und abschicken an:
Siemens-Albis AG, Abt. Haushaltgeräte
8953 Dietikon/Fahrweid

WB+W



Möchten Sie die Heizkosten senken? Hälg hat zeitgemässe Lösungen!

Planung, Projektierung, Installation und Service von zukunftsorientierten Wärme-erzeugungsanlagen und Heizungssystemen

- Gezielter, sparsamer Einsatz von Öl, Holz, Kohle, Erdgas oder elektrischer Energie
- Nutzung von Sonnen-, Luft-, Wasser- und Erdwärme
- Zusätzliche Reduktion des Energiebedarfs mit effizienten Wärmerückgewinnungsanlagen
- Optimale Leistungen durch vernünftige Kombination der bestgeeigneten Systeme

- Geplant, realisiert und betreut durch unsere erfahrenen Spezialisten.

Planen und bauen Sie energiebewusst – installieren auch Sie die ausgereiften Hälg-Wärmeversorgungssysteme.

Hälg & Co. AG
Heizung, Feuerung, Klima, Kälte
9009 St. Gallen, Lukasstr. 30
Tel. 071-263535

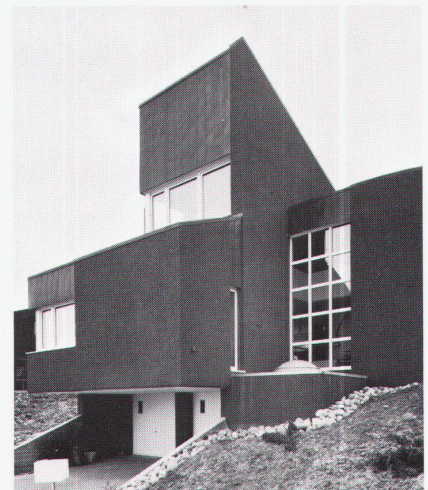
Zürich, Fribourg, Chur, Luzern,
Genève





Kunststoff- Fenster SYSTEM COMBIDUR Für Altbauten

und Neubauten



Bauten sind Zeugnisse ihrer Zeit, umso schwieriger ist die Erhaltung wertvoller Altbausubstanz. Bei jeder Renovation ist eine der wichtigsten Aufgaben, die Harmonie zwischen Fenster und Gesamtfassade zu bewahren. Mit Kunststoff-Fenstern *System Combidur* ist eine ästhetisch und architektonisch einwandfreie Sanierung möglich, da Systemvielfalt und praktisch jedes Fensterformat die Wahl des richtigen Fenstertyps ermöglichen. Die hohen technischen Anforderungen an Wärmedämmung und Schallschutz erfüllen Kunststoff-Fenster *System Combidur* jederzeit. Zwei Sonderkonstruk-

tionen bieten besondere wirtschaftliche Vorteile. Beim Wechselrahmensystem *Combidur* wird der noch intakte Fensterrahmen belassen und mit Profilen *System Combidur* verkleidet. Die Fensterflügel werden ersetzt und massgenau an Ort und Stelle eingepasst. So wird Zeit und Geld gespart. Bei besonderen Gegebenheiten gelangt das Altbauelement *System Combidur*, eine Kombination von Fenster, Rolladenkasten und Rolladen vorteilhaft zum Einsatz. Geschulte Fachbetriebe garantieren für Verarbeitung und Montage nach schweizerischen Qualitätsmassstäben.



Ich interessiere mich für die Dokumentation über Kunststoff-Fenster *System Combidur* und bitte um kostenlose Zustellung.

Name: _____

Beruf: _____

Strasse: _____

PLZ/Ort: _____



Bitte senden an
Gebrüder Kömmerling GmbH
Verkaufsbüro Schweiz
Postfach 4
CH-8262 Ramsen

«**Eigener**
ist Gold

Herd es wert»»

steht auf alten Küchenkacheln.

Damals wusste man, wie entscheidend die Küche für die Lebensqualität des Hauses ist. Und heute besinnt man sich wieder darauf, dass die Küche mehr sein kann als nur ein rein funktioneller Arbeitsplatz. Man will wieder Küchen, in denen es sich auch essen und leben lässt.

Wir Schweizer Küchenbauer tragen dazu bei, dass die Küche wieder lebenswert wird. Und Sie als Architekt können uns dabei unterstützen, indem Sie der Küche wieder mehr Raum geben. Denn – erst die Küche macht das Haus!

Gutschein für die Trendstudie
«Wieviel Küche braucht der Mensch?»

Name:

Adresse:

WEIST



Die lebenswerte Schweizer Küche.

Die Schweizer Küchenbauer
Postfach, 8032 Zürich



**Damals waren Pfahlbauten ein solides,
sicheres System.
Heute bauen Sie zweckmässig, solid und sicher
mit RHS-Profilen.**

Die warmgewalzten RHS-Profile überzeugen durch ihre Vorteile:

- Ästhetische Form der geschlossenen Profile.
- Grosser Abmessungs- und Wandstärkenbereich in den Stahlqualitäten FE 430 C und FE 510 D.
- Hohe Stabilität und Torsionsfestigkeit bei äusserst niedrigem Gewicht.
- Wirtschaftliche Bauweise, dank kurzer Planungs- und Ausführungszeit.

Generalimporteur:

Jansen AG, 9463 Oberriet SG 071 78 01 11

**Verkaufszentrale für die
französische Schweiz:**

Notz AG, Siderurgie, 2501 Biel 032 25 11 25

Lagerhalter:

Debrunner AG, 9014 St. Gallen 071 29 11 51/61

Debrunner AG, 4402 Frenkendorf 061 94 40 44

Debrunner SA, 6500 Bellinzona 092 25 03 11

Debrunner + Francillon SA,
1002 Lausanne 021 35 11 61

Kiener + Wittlin AG, 3052 Zollikofen 031 86 11 11

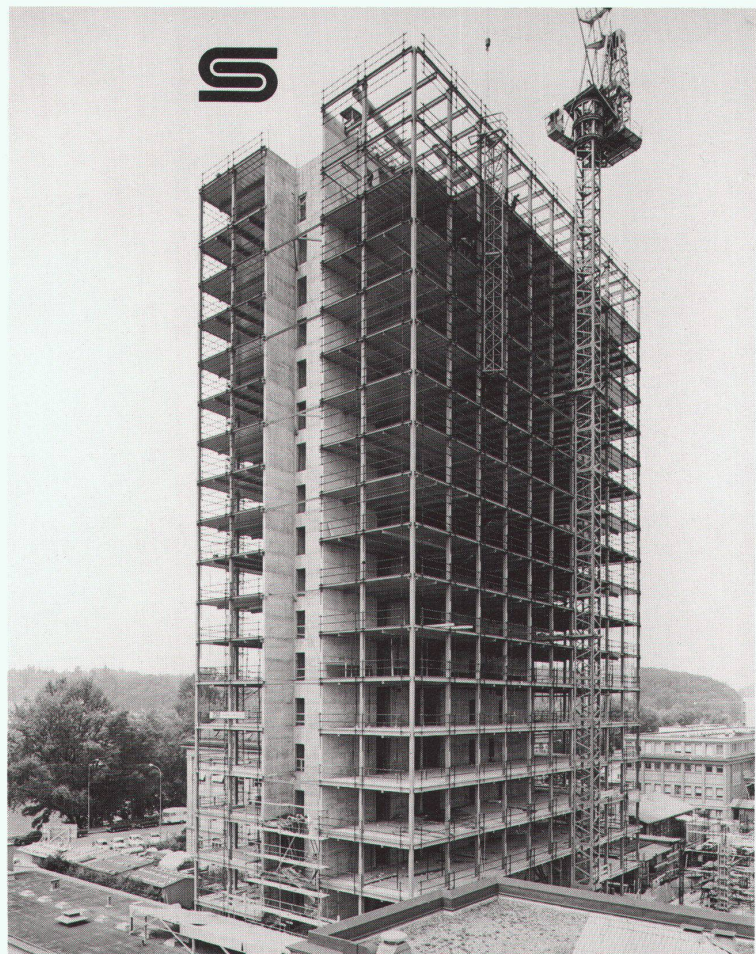
Kiener + Wittlin AG, 3952 Susten 027 63 15 25

Kindlimann AG, 9500 Wil 073 25 11 11

Pestalozzi + Co. AG, 8953 Dietikon 01 743 21 11

Stocker + Co., 6002 Luzern 041 24 33 66

Tavelli, Noverraz SA, 1211 Genève 022 32 90 20



Fernsehgebäude Westschweiz, Genf

EgoKiefer Türen

EgoKiefer Türen bieten Architekten und Bauherren Gewähr, optimalen Bedienungskomfort mit ansprechenden ästhetischen Lösungen zu vereinen. EgoKiefer,

EgoKiefer Türen rundherum durchgehend gleich beschichtet. Auch die Kanten!

einer der führenden Schweizer Türenproduzenten, hat ein neues,

Dekorfolien in 6 attraktiven Dessins: Nussbaum, Palisander, Macoré, Eiche dunkel, Eiche hell, weiss. Dazu Schichtstoffplatten und Limba naturfurniert.

umfassendes Produktionsprogramm für Abschluss- und Innentüren sowie für Fertigtürelemente ausgearbeitet, das den Wünschen des Bauherrn zu günstigen Konditionen entspricht.

EgoKiefer Türen erfüllen die heute gestellten Ansprüche: Schallschutz-Türen, wärmedämmende und feuerhemmende Ausführungen sind kombinierbar. Für Altbausanierungen, Renovierungen und Umbauten gibt es ein

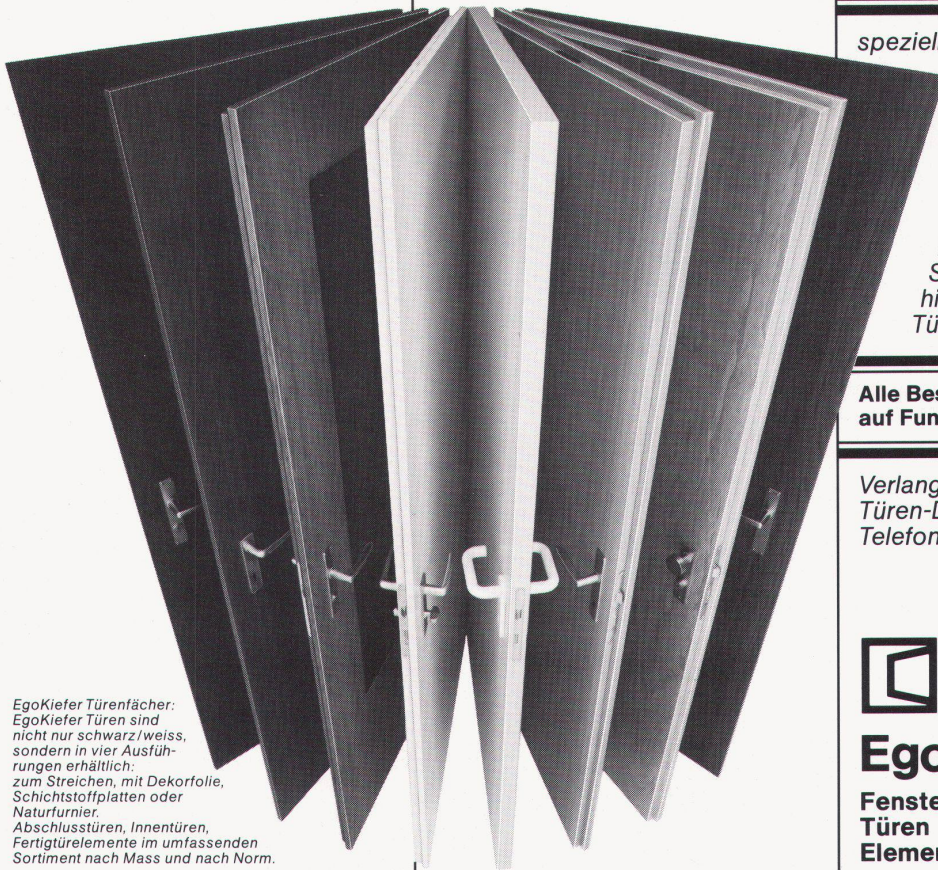
Auch zweiteilige Zargen. Fertigelemente werden erst nach Abschluss der Maurer-, Schreiner-, Maler- und Schlosserarbeiten montiert. Das ist einfacher und billiger.

spezielles Türenprogramm, das einen nachträglichen Türeinbau in bestehende Wohnungen oder Gebäude problemlos macht. Der EgoKiefer Türenserservice, eine exklusive Dienstleistung für die Schweiz, garantiert auf Jahre hinaus funktionstüchtige Türen.

Alle Beschläge im eigenen Labor auf Funktion und Qualität getestet.

Verlangen Sie die EgoKiefer Türen-Dokumentation. Telefon oder Postkarte genügt.

EgoKiefer Türenfächer: EgoKiefer Türen sind nicht nur schwarz/weiss, sondern in vier Ausführungen erhältlich: zum Streichen, mit Dekorfolie, Schichtstoffplatten oder Naturfurnier. Abschlussüren, Innentüren, Fertigtürelemente im umfassenden Sortiment nach Mass und nach Norm.



EgoKiefer

Fenster
Türen
Elemente

EgoKiefer verfügt über ein gut ausgebautes Niederlassungsnetz mit eigenem Montagepersonal.

Hauptsitz

EgoKiefer AG
9450 Altstätten SG
Postfach
Tel. 071/76 11 55

Verkaufsdirektion

EgoKiefer AG
8038 Zürich
Postfach
Bachstrasse 15
Tel. 01/482 24 55

Direction régionale pour la Suisse romande

EgoKiefer SA
1844 Villeneuve VD
Tél. 021/60 12 92

Niederlassungen

9013 St. Gallen
Tel. 071/27 56 89
7302 Landquart GR
Tel. 081/51 34 34
6903 Lugano
Tel. 091/57 18 48
3005 Bern
Tel. 031/21 03 31

4018 Basel
Tel. 061/50 80 22
6000 Luzern 9
Tel. 041/36 13 20
1215 Genève 15
Tél. 022/96 33 82
3960 Sierre VS
Tel. 027/55 26 63

Dokumentations-Gutschein. Wir bitten um Zustellung einer

Türen-Dokumentation

Fenster-Dokumentation

Gutschein senden an: EgoKiefer AG, 9450 Altstätten SG.

Firma _____
Name _____
Strasse _____
PLZ/Ort _____

80% der aktiven Architekten der Schweiz
erreicht man mit
jährlich zigtausend Nummern
von Fachzeitschriften und mit einer
Publikation in der Schweizer
Baudokumentation.

Auskunft:

Schweizer Baudokumentation
4249 Blauen
Telefon 061 89 41 41 (Hr. Bachmann verlangen)

FIXIT-Quarzbrücke:
Der Haftvermittler mit den überzeugenden Vorteilen!

Im Baugewerbe hat die Rationalisierung mit Riesenschritten Einzug gehalten. Durch Verwendung vorgefertigter Elemente, neuartiger Baustoffe und Technologien sind Situationen entstanden, die an die Haftfähigkeit des Verputzes höchste Anforderungen stellen. Bei der Altbau-Modernisierung bilden Fliesen, Kacheln oder gar alte Ölanstriche extrem haftkritische Unterlagen.

Unsere FIXIT-Quarzbrücke als ausgewogener Haftvermittler meistert all diese Probleme.

Seit Jahren machen unzählige Kunden nur beste Erfahrung mit der FIXIT-Quarzbrücke. Profitieren auch Sie davon!



FIXIT-Quarzbrücke Info Coupon

Einsenden an Haniel Baustoffe AG,
Postfach, 4002 Basel

Firma _____

Strasse _____

PLZ/Ort _____

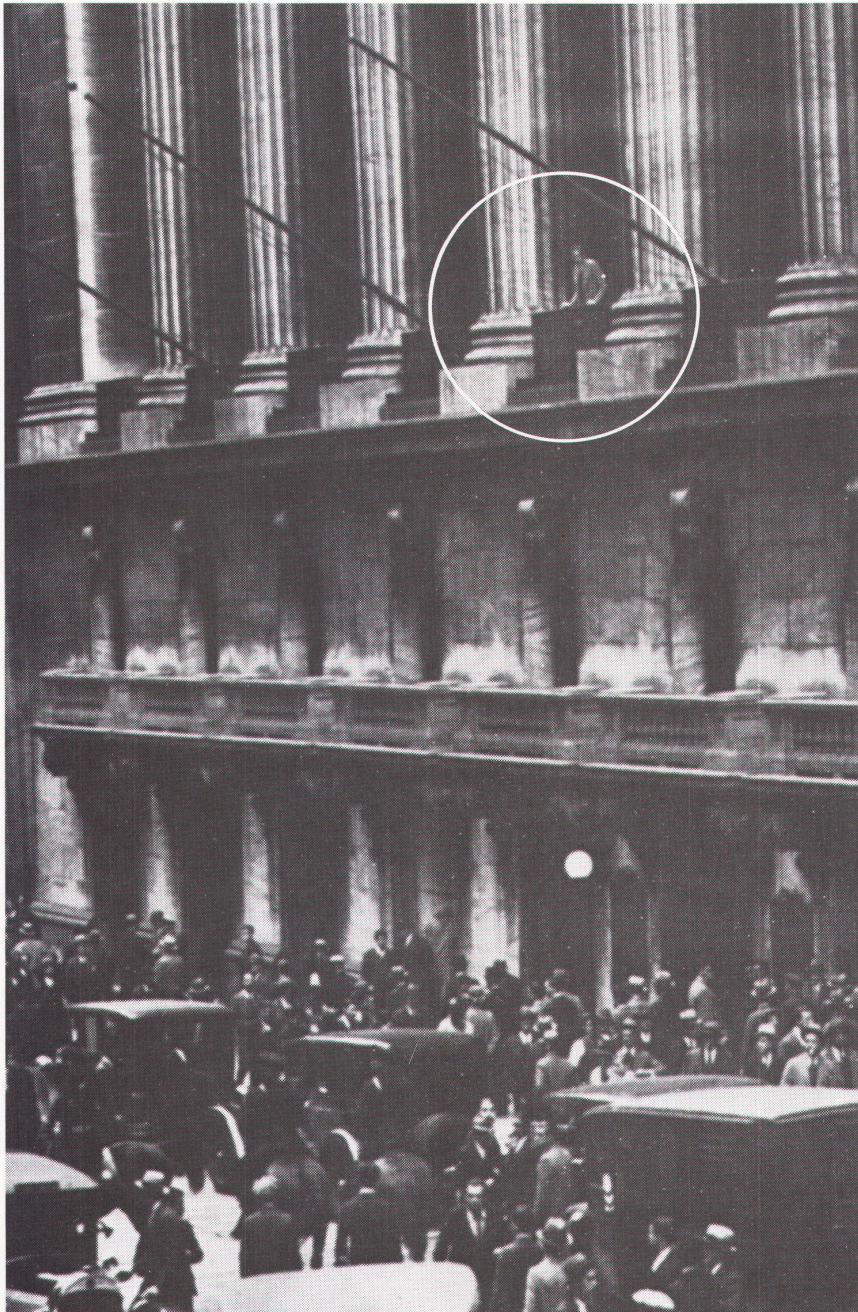
Bitte das
nächste Mal
FIXIT-
Quarzbrücke!

FIXIT[®]

Damit es haut mit der Haushaut

HANIEL Baustoffe AG
St. Alban-Anlage 38, 4002 Basel
Beratung und Verkauf Weiach
Telefon 01/858 26 61

Unsere Themen sind spannender als die Themen der Boulevardzeitungen.



Am denkwürdigen schwarzen Freitag, dem 25. Oktober 1929, stürzten sich von den Ereignissen an der Börse überraschte Finanzmakler in der New Yorker Wallstreet aus dem Fenster und rissen die ganze Welt in die verheerendste Wirtschaftskrise.

Nichts zeigt die Bedeutung der Wirtschaft eindrücklicher als dieses Ereignis. Die Wirtschaft bestimmt, was wir essen, wie wir leben und wo wir wohnen.

Für die SHZ ist Wirtschaft deshalb nicht einfach ein Wochenthema, sondern ein Kapitel Geschichte, das so vielseitig und spannend verläuft wie unser Leben.

Und weil die SHZ in ihren Kommentaren, Berichten und Analysen bewusst auf einen elitären Sprachstil verzichtet, macht sie das Thema Wirtschaft auch breiten Kreisen zugänglich. Kostenpunkt: Fr. 102.- jährlich.

Ich bestelle die SHZ für 1 Jahr (52 Nummern) Fr. 102.-, Ausland Fr. 114.-

Lassen Sie mich die SHZ kostenlos und unverbindlich während 2 Monaten kennenlernen.

Gewünschtes bitte ankreuzen

Name _____

Vorname _____

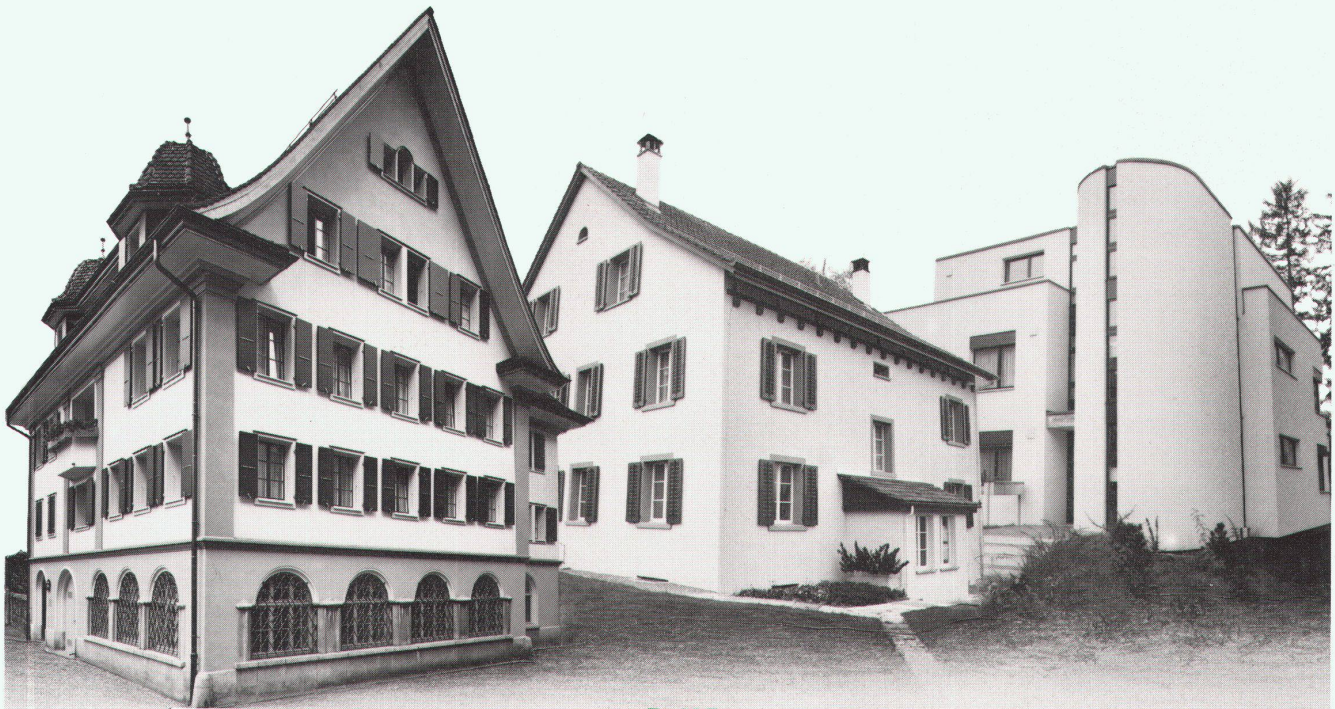
Strasse _____

PLZ/Ort _____

WBW



Einsenden an Schweizerische Handelszeitung
Postfach, 8027 Zürich



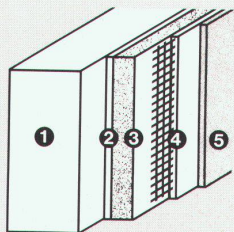
Immer höhere Energiekosten...
Wir haben die Lösung mit der
Heizkostenbremse:
LAMITHERM®

**Das perfekte Aussendämmsystem für
 Renovationen und Neubauten**

Mit dem LAMITHERM-Aussendämmsystem sparen Sie Heizkosten. Langjährige, günstige Heizkostenabrechnungen beweisen dies. Deshalb konnte sich unser System auf dem Schweizer Baumarkt durchsetzen. Jahre der Erfahrung sprechen dafür.

LAMITHERM-Vorteile:

- maximale Wärmedämmung
– bremst Heizkosten
- wetterfest und schlagregendicht
– schützt Gebäude
- keine thermischen Spannungsrisse
– verhindert Schäden
- perfekte Haftung auf allen Untergründen – gibt Sicherheit



- Systemaufbau:**
- 1 Unterkonstruktion
 - 2 LAMITHERM-Klebschicht
 - 3 LAMITHERM-Wärmedämmplatte
 - 4 LAMITHERM-Putzmörtel mit Gewebermierung
 - 5 LAMITHERM-Kunststoffputz

- schlagfest durch zusätzliches Panzergewebe
– spart Reparaturkosten
- 5 Jahre System-Garantie

Aussendämmungen gibt es viele. Doch nur wenige verdienen den Namen «System», denn dazu gehört

auch eine optimale und praxisgerechte Detaillösung. Hier liegt die Stärke des LAMITHERM-Aussendämmsystems. Denn es wurde von Fachleuten entwickelt, die Wärmedämmung ernst nehmen.

Deshalb: LAMITHERM bürgt für eine lange Zukunft!

Mehr über das LAMITHERM-Dämmsystem erfahren Sie durch Ihren Architekten und Unternehmer oder direkt durch uns. Diese Spezialisten können Sie in allen technischen Einzelheiten fachkundig beraten.

Erst das Zusammenwirken spezialisierter Partner gibt dem Bauherrn die Sicherheit, die er verlangt.

Farnsburgerstrasse, 4132 Muttenz
 Telefon 061/61 23 00

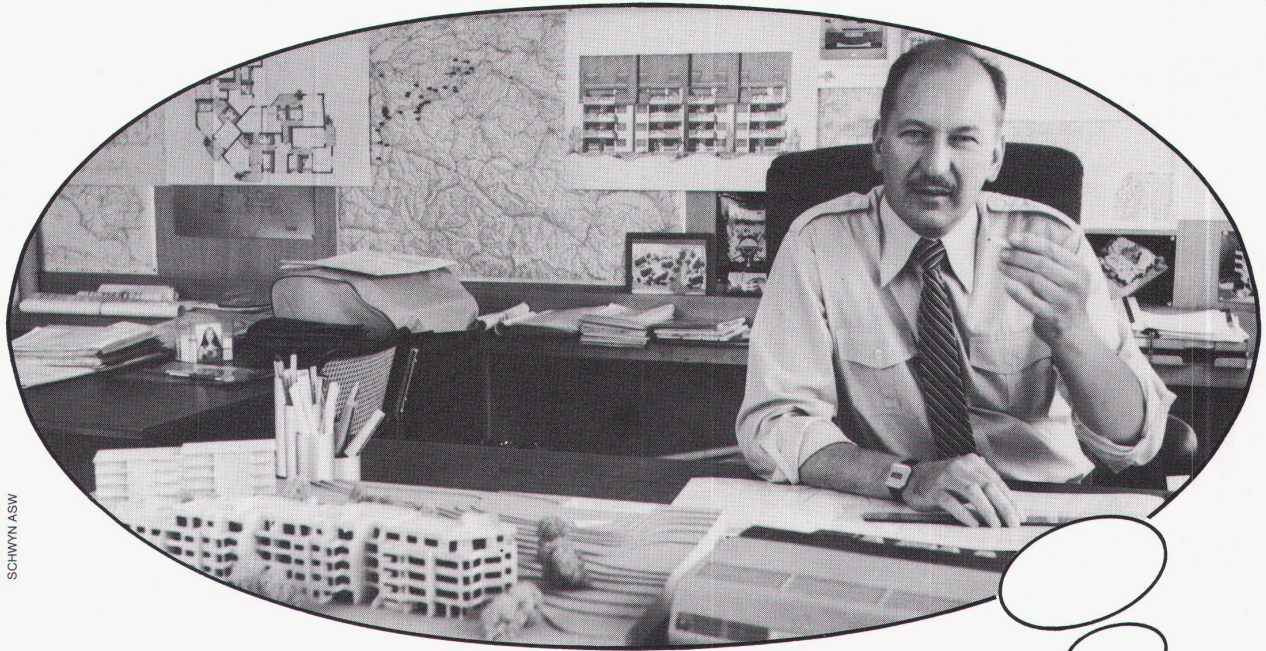
w|a|n|c|o|r

Zikadenweg 27, 3006 Bern
 Telefon 031/41 47 41

Wancor AG
 Isolier- und Bedachungsmaterialien
 Watterstrasse 214, 8105 Regensdorf
 Telefon 01/840 51 71

Herd-Bosch

Architekt R. A. Fehr vom Büro Fehr + Bosshard empfiehlt:
«Der Bosch-Kochherd mit Multifunktionsbackofen ist wirklich ein Zauberherd.»



SCHWYN ASW

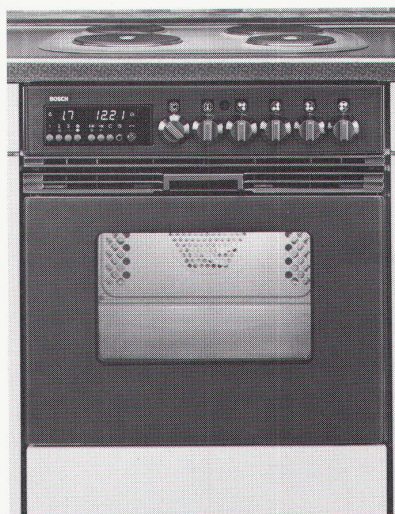
Wenn ich plane, denke ich an die späteren Wohnungsbenützer. Ich möchte, dass sie viel Komfort zu einem vernünftigen Preis erhalten.

Seit ich Bosch-Kochherde mit Multifunktionsbackofen kenne, empfehle ich sie meinen Auftraggebern. Denn Bosch bietet Komfort und viele Vorteile, die wesentlich zum Wohn- und Gebrauchsnutzen einer Liegenschaft beitragen.

Der Benützer eines Bosch-Multifunktionsbackofens wählt das Kochverfahren, das er für die Zubereitung eines Gerichtes als vorteilhaft erachtet. Ob er mit Unter- oder Oberhitze backen oder mit Heissluft kochen will, mit einer Schalterdrehung ist die richtige Methode gewählt. Wer mit Infrarot und Heissluft grilliert – und das bei geschlossener Backofentüre – braucht weder Drehspiess noch Drehautomatik und spart sogar bis 50% Energie.

Bosch-Kochherde mit Multifunktionsbackofen sind in jede Küche einbaubar. Allen Bauherren und auch meinen Berufs-Kollegen empfehle ich das neue Gerät.

Eins ist sicher – Bosch



BOSCH

COUPON Bitte lassen Sie uns mehr Information zukommen über:

- Waschautomaten/Trockner
- Multifunktions-Backofen
- Kühlschränke/Gefriergeräte
- Geschirrspüler

Name/Firma: _____

Adresse: _____

PLZ/Ort: _____ WBW

Robert Bosch AG, Haushaltgeräte, Postfach, 8021 Zürich, Tel. 01/277 63 02

Oberflächlich betrachtet...

... sind sich alle Schichten gleich.

Ob wir ein Hallenbad oder ein Käselager
oder einen Abflusskanal oder den Fussboden eines
Labors mit Kunststoff beschichten,
bleibt sich im Ziel gleich:

Die Schicht muss halten!

Gegen was ist dann allerdings schon eine
etwas schwierigere Frage.
Säuren – Laugen – Druck – Heisswasser –
Kaltwasser – die Zahl der Möglichkeiten ist gross.

Gross ist darum auch unser Labor.
Gross ist unsere Erfahrung mit den verschie-
densten Beschichtungsproblemen.
Und unsere Devise hält dicht: Bei Oberflächen
sind wir nie oberflächlich!



ISOTECH

ISOTECH AG, Hegmattenstrasse 20, 8404 Winterthur, Telefon 052 / 27 27 27, Telex 76 207

Winterthur – Aarau – Basel – Bellinzona – Bern – Biel – Chur – Ecublens – Genf – Luzern –
St. Gallen – Zürich – Essen – Frankfurt – Hannover – Karlsruhe – Köln – München – Wien –
Amsterdam – Brüssel

„Hmmm...
Und ich hab' immer
gedacht, die Backkünste
Deiner Mutter wären
nicht zu übertreffen.“

„Lieb von Dir. Aber
glaub' mir, mit unserem
neuen Miele ist das schon
fast keine Kunst mehr.“



McCann

Heissluft-Backofen und Microwellen-
gerät - eine Spitzenkombination aus dem Miele-
Einbau-Programm.

Thermostatisch gesteuerter Heissluft-
Backofen H 604 mit Bratautomatic und
katalytischer Selbstreinigung.

Die ideale Ergänzung - das Miele-
Microwellengerät M 692. Zum zeit- und
energiesparenden Garen, Erhitzen oder Auf-
tauen. Mehr über das grosse Miele-Einbau-

geräte-Programm, über Kühlschränke und
Kühl/Gefrier-Kombinationen sagt Ihnen gern
Ihr Miele-Fachhändler.



Miele

Senden Sie mir bitte Ihren Informations-Prospekt. E

Name: _____

Vorname: _____

Strasse/Nr.: _____

PLZ/Ort: _____

Einsenden an Miele AG, Postfach 236, 8957 Spreitenbach.
Oder telefonieren: 056/70 21 11

014

WIR STELLEN DEKORATIVE KUNSTSTOFFPLATTEN HER. DAS WEISS MAN. IN WIEVIELEN AUSFÜHRUNGEN, FORMATEN UND FARBEN, SAGEN WIR IHNEN HIER.

Argolite Kunststoffplatten

Unsere Bewährten! In stets gleichbleibender hoher Qualität in über 100 Farben und Dessins und 10 verschiedenen Oberflächen, damit wirklich alle Wünsche in Erfüllung gehen. Die praktischen Formate 216x93 cm, 216x106 cm, 260x130 cm, 330x130 cm und 330x161 cm garantieren verschnittärmste Verarbeitung.

argoplax die beidseitig mit Argolite belegte Spanplatte

Wir leimen für Sie, damit Sie sich auf das Wesentliche konzentrieren können. Argoplax ist in allen Formaten, Farben, Dessins und Oberflächen von Argolite und in den üblichen Spanplattendicken erhältlich.

Argolite magnethaftend

Die Kunststoffplatte für «magische» Wände. Überall dort, wo Notizen, Verzeichnisse, Pläne etc. frei sichtbar aufgehängt werden müssen, ist Argolite magnethaftend die ideale Lösung.

Argolite Kompaktplatten

Wenn höchste Ansprüche bezüglich Verschleissfestigkeit, Wasser- und Dampfbeständigkeit und Hygiene gestellt werden, gibt es nichts Besseres als die Argolite-Vollkernplatten. Sie sind zum Beispiel aus dem Laborbau nicht mehr wegzudenken. Weil sie beidseitig mit Dekor versehen sind und in Dicken von 2 bis 15 mm hergestellt werden, eignen sie sich für zahlreiche weitere Anwendungsbereiche.

Argolite Postforming

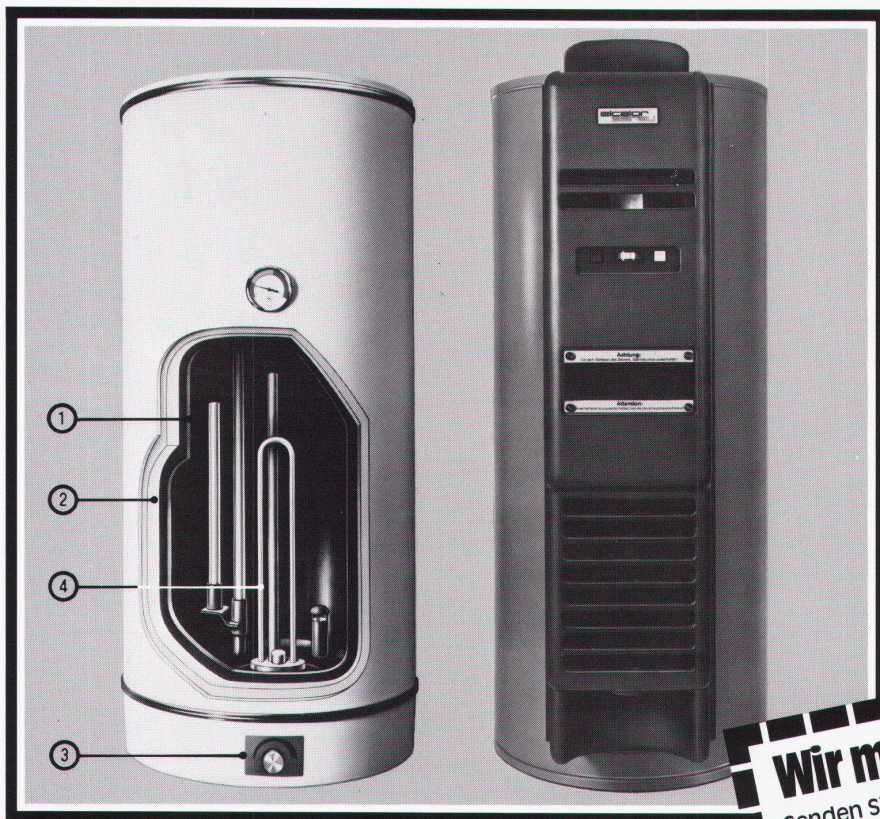
Für schwungvolle Linien und runde Kanten gibt es die nachträglich verformbaren Kunststoffplatten «Postforming». Es gibt Firmen, die auf die Herstellung von Postforming-Elementen spezialisiert sind. Wir wissen wer. Fragen Sie uns.

Argolite AG
Kunststoffplattenwerk

Argolite

6130 Willisau
Tel. 045 81 19 12

Elcalor Elektro-Boiler haben einen emaillierten Innenkessel und leben darum länger!



Elcalor Elektro-Boiler sind 100% Schweizer Qualitätsprodukte

Elcalor produziert ein umfassendes Boilersortiment mit 37 Typen in über 200 Ausführungsvarianten: Für jeden Bedarf die wirtschaftliche Lösung. Prompter Lieferdienst, frei Haus.

Die emaillierten Innenkessel ①, die hochwirksame Isolation aus Polyurethan-Hartschaum ②, der praktische Energiesparschalter ③ und nicht zu vergessen die unverwüstlichen Heizelemente aus hochwertiger Edelstahl/Kupfer-Legierung (Monel) ④ sind entscheidende Vorteile für die kostengünstige und problemlose Warmwasserbereitung. Und als Alternative prüfenswert: unser ausgereifter, wirtschaftlicher Wärmepumpen-Boiler.

elcalor
aarau

Mit dem totalen Wärmeangebot und über 40 Service- und Beratungsstellen in der ganzen Schweiz

Wir möchten mehr wissen

Senden Sie uns bitte Unterlagen über:

- Boiler und Wärmepumpenboiler**
- Zentralspeicher Flachspeicher
- Hauswärmepumpen Direktheizgeräte
- Warmwasserspeicher für Alternativ-Energien

Name _____

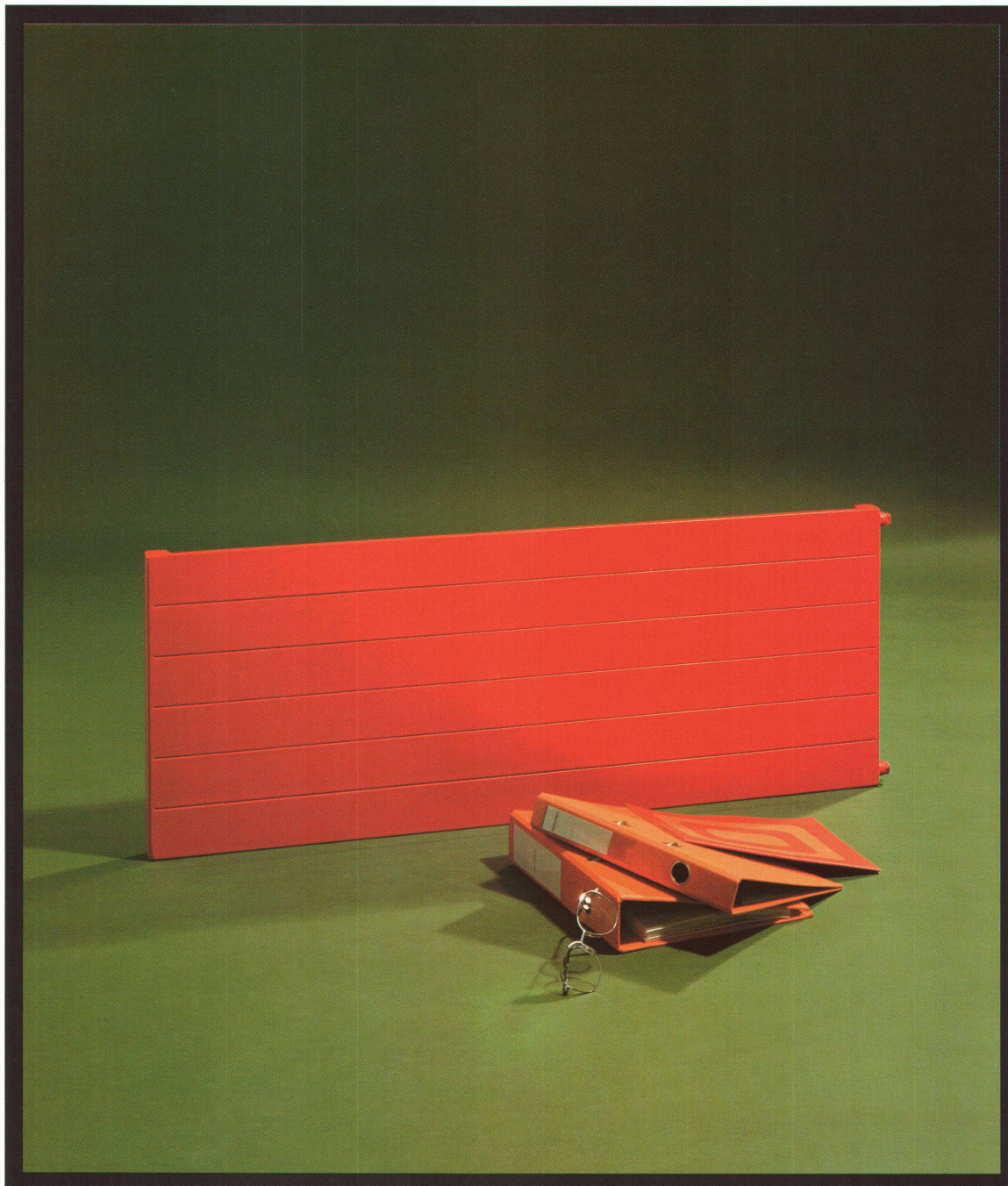
Adresse _____

PLZ _____

Ort _____

Ausschneiden und einsenden an:
ELCALOR AG, Informationsdienst, 5001 Aarau
Telefon 064-25 33 88

WBV



Die glatte Heizwand

Sie wird in verschiedenen Modellreihen horizontal sowie vertikal geliefert. Die Heizwand lässt sich in den Abmessungen beinahe unbegrenzt variieren und kann auch abgewinkelt sein. Sie passt in jede Nische und an jede Wand. Je nach Farbton wirkt die glatte Frontseite unauffällig oder als dekoratives Element. Auch Heizwände können für «NTR» Niedertemperatur-Heizsysteme verwendet werden.

Verlangen Sie unsere neue Broschüre «Formschöne Heizkörper».

zehnder

GEBRÜDER ZEHNDER AG 5722 Gränichen 064 33 16 33



Megaron

design Gianfranco Frattini

Stehleuchte mit Lichtregler
Körper aus glanzlackiertem
Pressaluminium und Stahlsockel
mit schwarzem Gummi bezogen.
Erhältlich in schwarz, rot, weiss
und english-grün.
Glühlampe: Max 1x500 Watt
Röhrenförmige Halogenleuchte
(R7S/15). Mit oder ohne Reggler.

Megaron parete

design Gianfranco Frattini

Wandleuchte aus glanzlackiertem
Pressaluminium in schwarz, rot,
weiss und english-grün.
Glühlampe: Max 1x500 Watt
Röhrenförmige Halogenleuchte
(R7S/15). Mit oder ohne Reggler.

Vertretung fuer die Schweiz

C. Arquint

Möbel en gros Vertretungen

Loostrasse 13

6430 SCHWYZ - Tel. 043/21.41.53

Leuchten, Kunststoffmöbel
und Accessoires

Artemide

AARBERG 3270
ERICH DARDEL - Stadtplatz 38
Tel. 032/82.18.44

BAAR
ATELIER HILFIKER ZUG - BAAR
Tel. 042/31.56.56

BADEN 5400
FORM - WOHNEN
Rathausgasse 24
Tel. 056/22.76.40

BASEL 4051
AERA AG - Steinvorstadt 11
Tel. 061/23.88.80

BASEL 4051
HAFTER INTERIEUR -
Elisabethstr. 42
Tel. 061/23.13.58

BASEL 4000
IDEALHEIM AG -
Gerbergasse 24
Tel. 061/25.38.30

BASEL 4010
WOHNEDARF AG -
Aeschenvorstadt 48
Tel. 061/23.06.50

BERN 3007
FORM - RAUM - Belpstr. 14
Tel. 031/25.69.11

BERN 3011
WOHNSHOP AG
Gerechtigkeitsgasse 36
Tel. 031/22.54.78

BIEL 2502
RAUM DESIGN
K.H. NETTHOEVEL -
Obergasse 22
Tel. 032/23.33.93

BURGDORF 3400
WOHNSTUDIO WEBER - CO. -
Lorraine 7
Tel. 034/22.54.10 - 035/2.11.97

CHUR 7000
WOHN - DECOR CHUR AG -
Grabenstr. 47
Tel. 081/22.85.54

DERENDINGEN 4552
HANS ZAUGG - Meisenweg
Tel. 065/42.49.66

FRIBOURG 1700
FORME - CONFORT SA
Place de la Cathedrale
Tel. 037/22.77.07

FRIBOURG 1700
FORME - CONFORT SA
Place de la Cathedrale
Tel. 037/22.77.07

HORGEN 8810
RALPH HIESTAND
WOHNDESIGN - Seestr. 159
Tel. 01/72.56.552

LAUSANNE 1003
WOHNSHOP SA -
11, Place Chauderon
Tel. 021/23.12.17

LAUSANNE-ST. Sulpice 1025
MODULE 7 - Route Cantonale
Tel. 021/34.51.62

LOCARNO 6600
KNECHT
ARREDAMENTI INTERNI
Lungo Lago Motta
Tel. 093/31.13.55

LUZERN 6000
BUCHWALDER LINDER
Am Muehlenplatz
Tel. 041/51.25.51

MUTTENZ 4132
HERSBERGER AG -
Hauptstr. 89
Tel. 061/61.33.77

OLTEN 4600
VOEGELI MAX AG -
Hauptgasse 20
Tel. 062/21.78.41

OLTEN 4600
VOEGELI MAX AG -
Hauptgasse 20
Tel. 062/21.78.41

REIDEN 6260
MEYER LUDI
AG FUER MOEBEL
UND RAUM
Tel. 062/81.22.02

SCHAFFHAUSEN 8200
THEO HAEBERLI
Vorstadt 44
Tel. 053/5.73.39

ST. GALLEN 9000
DOMUS LAMPEN - MOEBEL -
Oberer Graben 26
Tel. 071/22.51.55

THUN 3600
ALINEA WERNER ABT AG
Berntorgasse 16
Tel. 033/22.22.81

WINTERTHUR 8400
KRAEMER
FUER S WOHNEN
Marktgasse 45
Tel. 052/22.24.21/23

ZOFINGEN 4800
UELI FRAUCHIGER DESIGN -
Luzernerstr. 16
Tel. 062/51.44.51

ZOFINGEN 4800
UELI FRAUCHIGER DESIGN -
Luzernerstr. 16
Tel. 062/51.44.51

ZUERICH 8001
MOBILANA
Schuetzengasse 22
Tel. 211.75.65

ZUERICH 8001
NEUMARKT 17 AG
Neumarkt 17
Tel. 01/47.59.50 OD 51

ZUERICH 8001
WOHNEDARF AG
Talstrasse 11
Tel. 01/211.59.30

ZUERICH 8001
WOHNSHOP AG -
Werdmuehleplatz 4
Tel. 01/211.46.49

ZUERICH 8006
ZINGG-LAMPRECHT AG
Am Stampfenbachplatz
Tel. 01/362.36.52

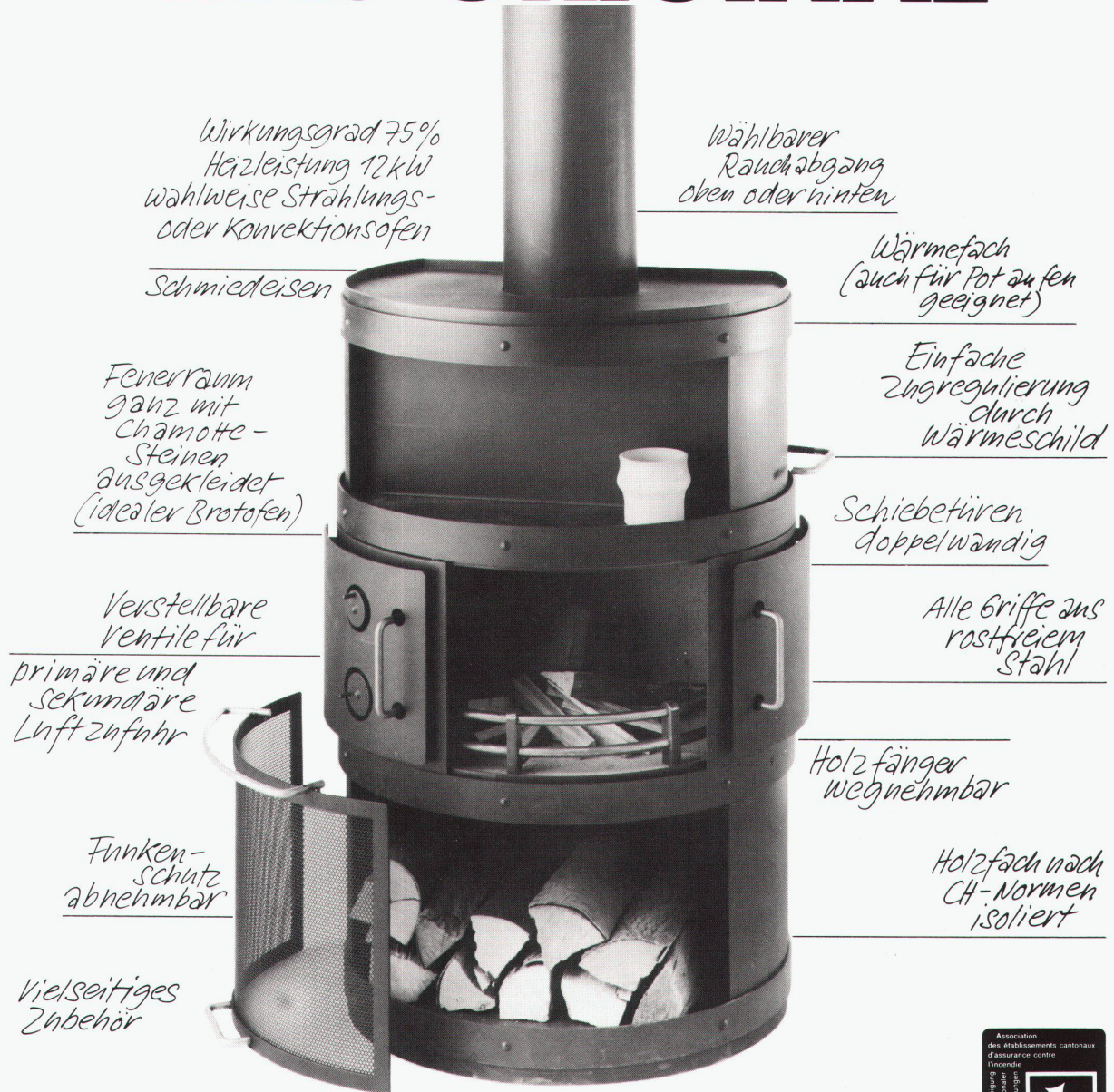
ZUG 6300
OTHMAR ZOLL
INNEARCHITEKTUR GMBH
Unterstadt 19
Tel. 042/21.05.43

ZUG 6300
OTHMAR ZOLL
INNEARCHITEKTUR GMBH
Unterstadt 19
Tel. 042/21.05.43

RAIS

Design Bent Falk

DAS ORIGINAL



Wirkungsgrad 75%
Heizleistung 12 kW
wahlweise Strahlungs-
oder Konvektionsofen

Schmiedeeisen

Wählbarer
Rauchabgang
oben oder hinten

Wärmefach
(auch für Pot au feu
geeignet)

Feuerraum
ganz mit
Chamotte-
Steinen
ausgekleidet
(idealer Brotofen)

Einfache
Zugregulierung
durch
Wärmeschild

Schiebetüren
doppelwandig

Verstellbare
Ventile für
primäre und
sekundäre
Luftzufuhr

Alle Griffe aus
rostfreiem
Stahl

Holzfünger
wegnehmbar

Funken-
schutz
abnehmbar

Holzfach nach
CH-Normen
isoliert

Vielseitiges
Zubehör

Bereits 1970 hat der dänische Architekt Bent Falk einen Ofen, der gleichzeitig als Cheminée verwendbar ist, gezeichnet und damit den RAIS Cheminée-Ofen erfunden. Seit 1977 sind RAIS Cheminée-Ofen in der Schweiz erhältlich. Sie sind EMPA-geprüft und von der Vereinigung Kantonalen Feuerversicherungen in Bern offiziell zugelassen. Für ihren ausgezeichneten Wirkungsgrad haben sie 1979 das Gütezeichen der Schweizerischen Vereinigung für Forstwirtschaft erhalten.

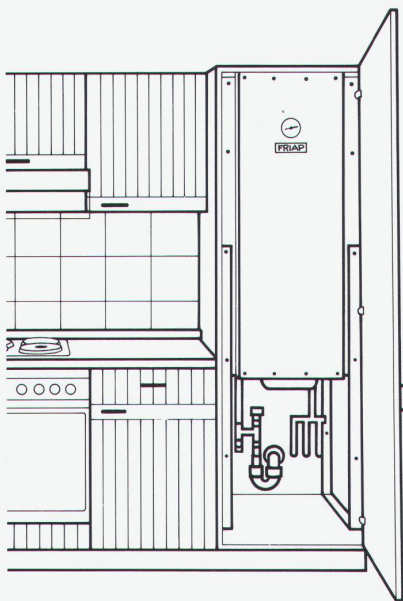


RAIS – eine heisse Idee! **wohnbedarf** ^{BASEL}

Weitere Informationen verlangen Sie bitte bei
Wohnbedarf AG Basel, Aeschenvorstadt 48, 4010 Basel, Tel. 061/23 06 50.

«In Mehrfamilienhäusern
kommen für mich heute
praktisch nur noch Elektro-
Einzelboiler in Frage.»

Herr Anton Riesen, Sanitärplaner, Monbijoustrasse 21, Bern.



Individuelle Boiler gewährleisten eine gerechte Kostenverteilung unter den Wohnungsbenützern. Und die eigens für Eigentums- und Mietwohnungen entwickelten Schrankboiler von FRIAP sind der eleganteste Weg, wie man genügend Warmwasser platzsparend versorgen kann. Ausserdem entstehen dank den kurzen Leitungen keine Wärmeverluste.

Dank der platzsparenden Bauweise ist der FRIAP-Schrankboiler ausserordentlich installations- und servicefreundlich.

Warmwasser im Schrank – eine gute Idee!

Lassen Sie uns mehr darüber wissen.

Name

Strasse

PLZ/Ort

WBW

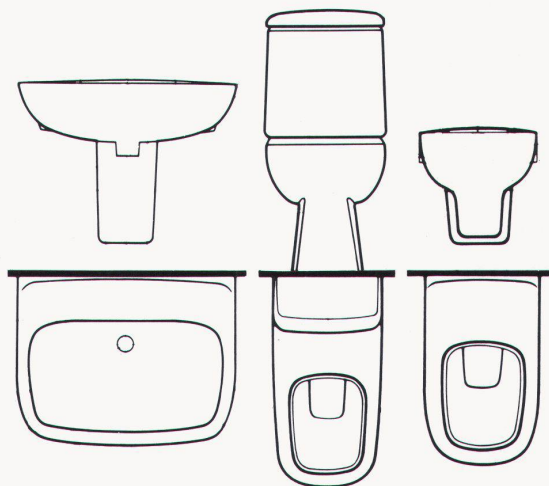
einsenden an:

FRIAP

FRIAP-Apparate, Ey 9, 3063 Ittigen
Telefon 031/585 111



Wenn Ihre Kunden ein funktionelles
Bade-Set suchen. Elegant und
doch nicht extravagant. Dafür in vielen
verschiedenen Farben erhältlich.
Dann zeigen Sie ihnen Capella.



Capella ist ein umfassendes und komplettes Sortiment

Lavabos

Waschtisch (65 cm)
Waschtisch (80 cm)
Halbsäule

1151.5
1151.8
1990.1

Stand- und Wandapparate

Wandklosett

2223.0

Wandklosett für UP-Spülkasten 2227.0
Spülkasten komplett mit Innengarnitur 2593.0
Spülkasten ohne Innengarnitur 2593.1
Spülkasten Deckel allein 2593.4
Standklosett 2595.0
Standbidet 3603.1
Wandbidet für Einlochbatterie,
ohne Randspülung, 1 Loch 3607.1

2227.0
2593.0
2593.1
2593.4
2595.0
3603.1
3607.1

Capella ist aus Keramik, einem Material mit einzigartigen Eigenschaften. Glasierte, porenfreie Oberfläche. Enorme Oberflächenhärte. Weitgehend kratz- und scheuerfest. Lichtecht. Formstabil. Weitgehend säure-, lösungsmittel- und laugebeständig. Langlebig.

Capella ist hygienisch, praktisch und formstabil. Lavabos mit grosszügiger Ablagefläche. Grosse Schalenform ohne Schmutzsammelstellen. Sitze aus Holz oder Hartplastik. Wand- und Standapparate.

Capella ist zweckmässig, schlicht und elegant.

Einfache, gerade Linienführung. Weiche Schalenform mit abgerundeten Ecken. Harmonisch abgestimmte Dimensionen.

Capella gibt es in vielen frischen Farben. Weiss, moosgrün, bahamabeige, curry (kalaharigelb), turmalin, bambus, caramell, crocus, magnolia, jasmín, rubin.

Lieferung und Beratung über den Grosshandel

AG für Keramische Industrie Laufen, CH-4242 Laufen, Telefon: 061/89 10 11, Telex: 62976

Kera-Werke AG, CH-4335 Laufenburg

CAPELLA
LAUFEN
Wenn's um Keramik geht



Was Schwarz
auf Weiss geschrieben
steht, gewinnt an Be-
deutung, wenn kompetente
Autoren dahinter stehen.

Autoren wie die Verbia, die über flexible Bauwerksabdichtungen durch und durch Bescheid weiss. Dieses Wissen basiert auf jahrzehntelanger Forschungs- und Entwicklungsarbeit und kommt im hohen Qualitätsstandard der «schwarzen» Bikutop®-Polymer-Bitumen- und der «weissen» Veroplan® Kunststoff-Dichtungsbahnen deutlich zum Ausdruck.

VERBIA

Laufend auf dem **dichtesten** Stand der Technik.

**»Hombre – Holz im Griff, Leder im Rücken.
Eine umfassende
Kombination kraftvoller Materialien.«**

Burkhard Vogtherr



**»Hombre«. Design: Burkhard Vogtherr.
Ein Möbelprogramm von Rosenthal.**

Für Menschen gedacht, die unter Innenarchitektur mehr als nur »Raumbewältigung« verstehen. Großzügige Dimensionen sind Ausdruck von Bequemlichkeit und

Komfort. Das »Hombre«-Programm umfaßt Tische und Stühle, Sessel und Sofas, aber auch Schreibtische, Konferenztische und Akten-Container.

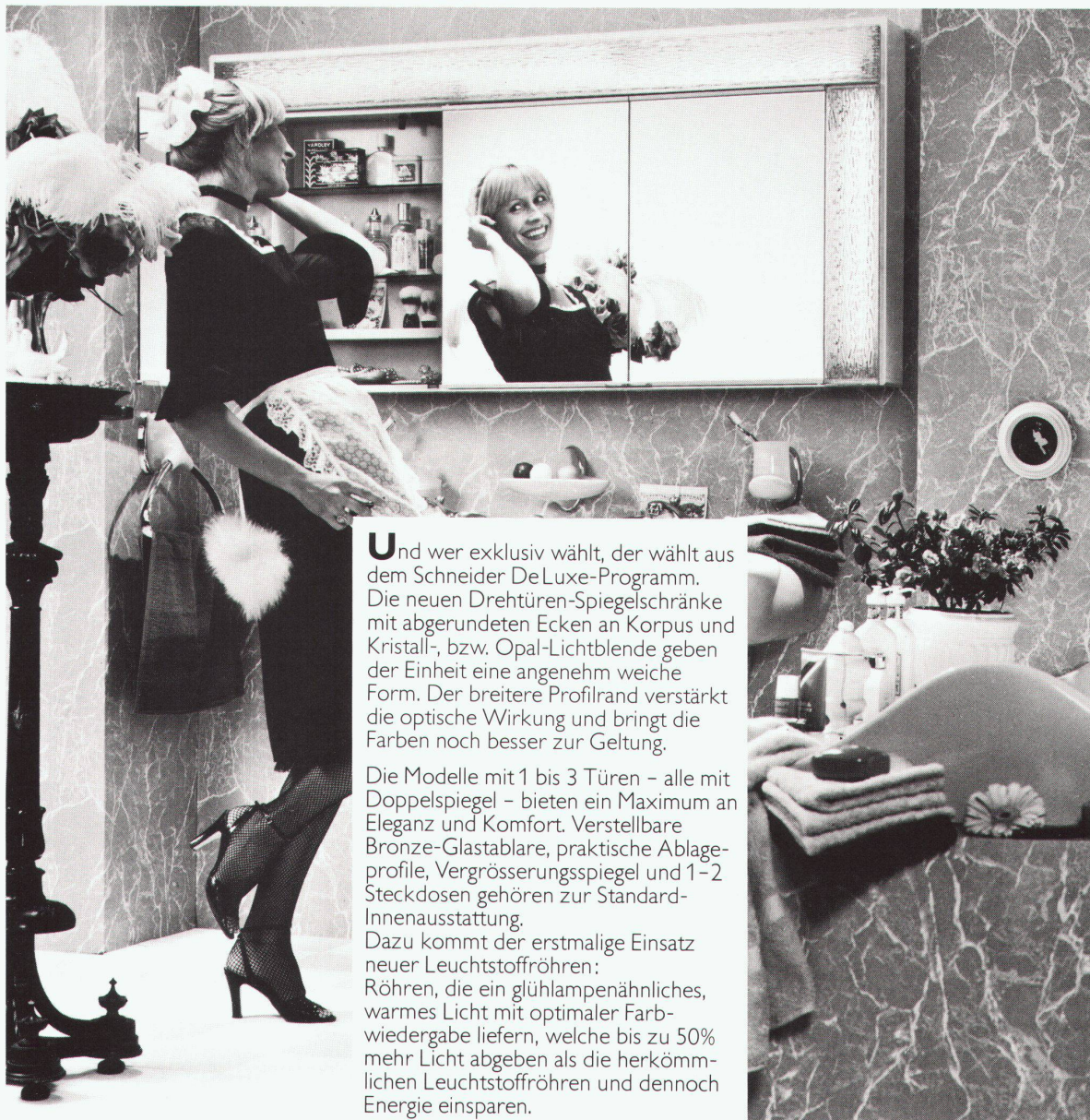
Rosenthal
einrichtung

**Rosenthal Einrichtung
Postfach 1520
D-8672 Selb**

**Repräsentant
für die Schweiz:**

**Peter Müller
Postfach 172
CH-4310 Rheinfelden**

Schneider De Luxe-Spiegelschränke geben dem Badezimmer eine ganz exklusive Note!



Und wer exklusiv wählt, der wählt aus dem Schneider DeLuxe-Programm. Die neuen Drehtüren-Spiegelschränke mit abgerundeten Ecken an Korpus und Kristall-, bzw. Opal-Lichtblende geben der Einheit eine angenehm weiche Form. Der breitere Profilrand verstärkt die optische Wirkung und bringt die Farben noch besser zur Geltung.

Die Modelle mit 1 bis 3 Türen - alle mit Doppelspiegel - bieten ein Maximum an Eleganz und Komfort. Verstellbare Bronze-Glastablare, praktische Ablageprofile, Vergrößerungsspiegel und 1-2 Steckdosen gehören zur Standard-Innenausstattung.

Dazu kommt der erstmalige Einsatz neuer Leuchtstoffröhren: Röhren, die ein glühlampenähnliches, warmes Licht mit optimaler Farbwiedergabe liefern, welche bis zu 50% mehr Licht abgeben als die herkömmlichen Leuchtstoffröhren und dennoch Energie einsparen.

Lassen Sie sich die DeLuxe-Spiegelschränke zeigen. Am besten gleich bei Ihrem Fachhändler. Er weiss auch über alle Details Bescheid.

 **Schneider**

152

**Ideen rund ums Bad
in bester Schweizer Qualität.**

**W. Schneider & Co. AG
Metallwarenfabrik
CH-8135 Langnau-Zürich
Tel. 01/713 39 31, Telex 56348**

INFRASTOP® – Sonnenschutz und Wärmedämmung

Zentralverwaltung BASF, Wädenswil



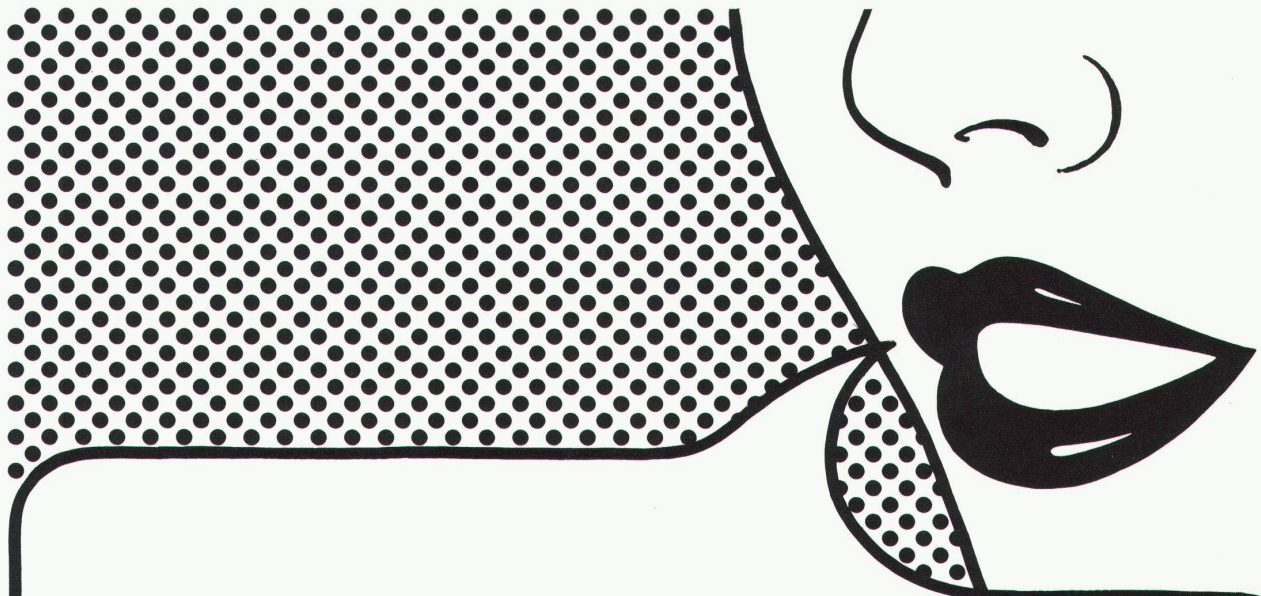
INFRASTOP® das Sonnenschutz- Isolierglas

Mit INFRASTOP sind Wärme-
probleme im Sommer wie im Win-
ter lösbar. Ohne auf wartungs-
intensive Beschattungsmass-
nahmen angewiesen zu sein, ver-
hindert das Sonnenschutz-Isolier-
glas der FLACHGLAS AG eine
Überhitzung der Räume. Gleich-
zeitig werden durch die Edel-
metallschichten hervorragende
k-Werte gewährleistet. Die hohe
Lichtdurchlässigkeit und die Ge-
samtenergiedurchlässigkeit ermög-
lichen sowohl eine Verbesserung
des Komforts als auch eine günsti-
gere Energiebilanz. Mit zahlrei-
chen Farbtypen wird INFRASTOP
zu einem wesentlichen Gestal-
tungsmittel für den Architekten,
der mit den farbangepassten
Brüstungsplatten repräsentative
Ganzglasfassaden konzipieren
kann. Dabei steht ihm die breite
Farb- und Typenpalette von
Auresin, Gold, Silber, Bronze über
Grau oder Grün bis hin zu Neutral
zur Wahl. Der Typ INFRASTOP
Neutral 51/39 ist in der Aussen-
ansicht praktisch nicht von einem
normalen Isolierglas zu unter-
scheiden. Er ist völlig farbneutral
und eignet sich darum vor allem
auch für die Altbau-Sanierung.

waller

Willy Waller Glas AG
Oberallmendstrasse 16
6300 Zug 1
Tel. 042/31 25 66

 **FLACHGLAS AG**



Planet A3

«Doppel-Lippen-Bekenntnis» für den schwellenlosen Türverschluss.

Eine Weichgummi-Doppellippe macht den seit Jahrzehnten bewährten Planet-Türverschluss noch wirksamer.

Mit 39 Dezibel optimale Schalldämmung

Diesen Wert ermittelt die Eidgenössische Materialprüfungsanstalt in Dübendorf. Und Schalldämmung bedeutet beim Planet A3 auch:

wirksame Wärmedämmung

Denn die Doppel-Lippe schliesst zum Boden hin nicht nur dicht ab, sondern legt auch eine 8 mm Luft-Isolations-Zone zwischen zwei Räume:

Auch dann, wenn der Boden uneben ist. Beispielsweise in Altbauten und bei Natursteinböden.

Der Planet A3 überbrückt 5-20 mm Türspalt

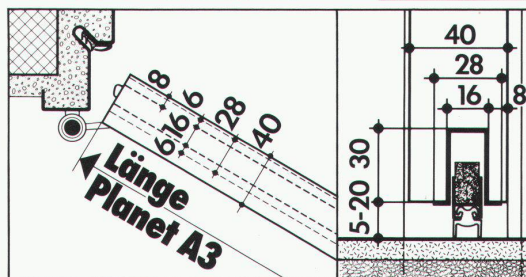
Und das mit einem geräuschlosen, einfachen, wartungsfreien Mechanismus (5 Jahre Garantie), der die Gummi-Doppellippe erst absenkt, wenn die Tür ins Schloss fällt.

Der Planet A3 ist einfach zu montieren

Er wird direkt in eine 16 mm-Nut in die Tür eingebaut. Und zwar in jede Art von Tür.

Den Planet A3 gibt es zwischen

65 und 125 cm Länge, jeweils in Abstufungen von 10 cm.

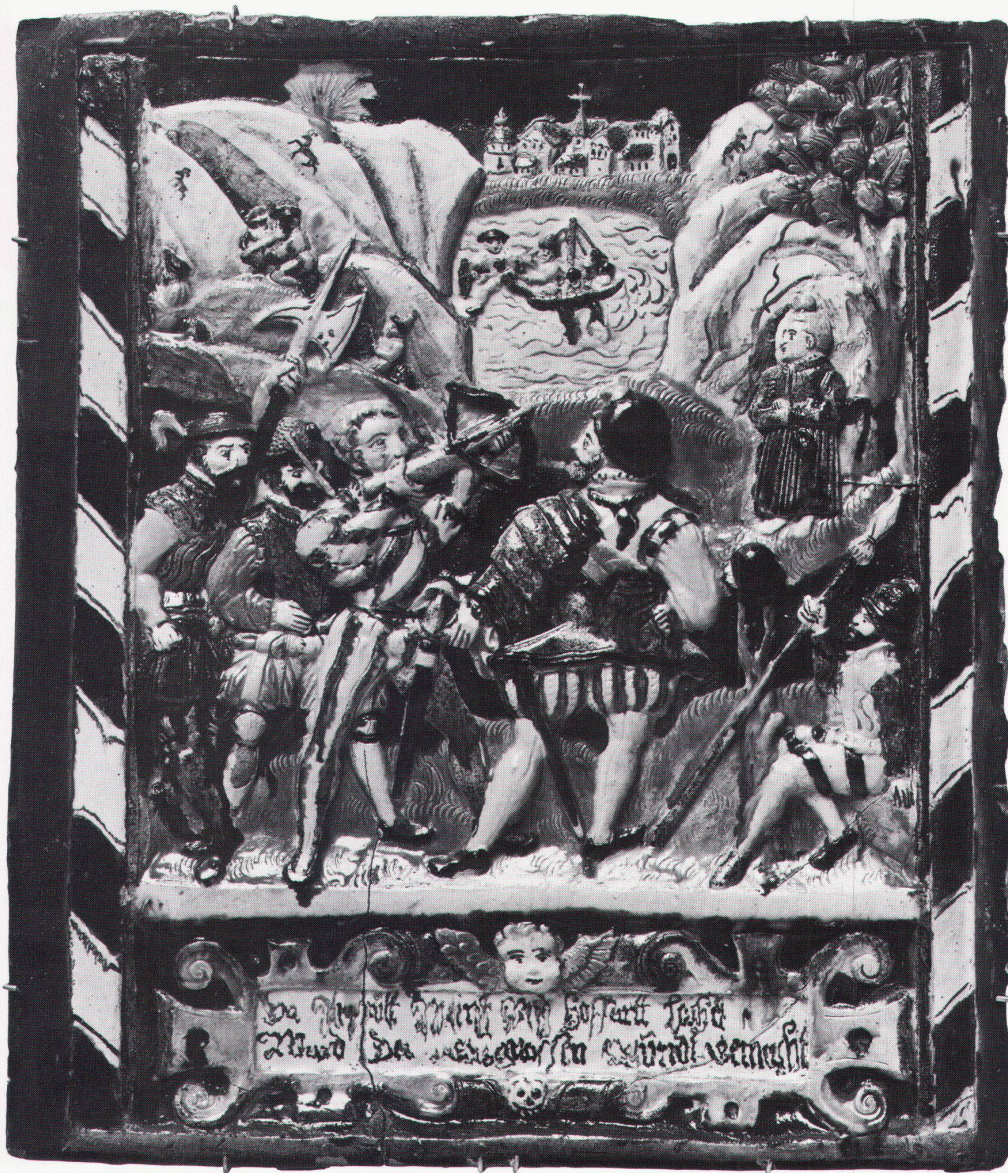


Zu beziehen durch Ihren Eisenwarenhändler.

Planet

Matthias Jaggi, Rüttschistrasse 32, 8037 Zürich.
Tel. 01/363 14 44. Tel. Fabrikation 01/814 30 90

Unsere Liebe zum Handwerk ist nicht von heute.



Als der Zeit des blühenden Handwerks stammt diese bunt bemalte und glasierte Reliefkachel. Die technische Entwicklung und das Aufkommen der Massenproduktion haben dieses Stück Kultur weitgehend aus unserem Leben verdrängt. Nicht verdrängen konnten sie jedoch das menschliche Bedürfnis nach einer sinnlichen Bereicherung unserer Umwelt.



Als heute wohl bedeutendste Schweizerfirma im Bereich des Cheminée-Baus können wir unseren Auftrag deshalb nicht allein darin sehen, den heutigen ökonomischen und technischen Zwängen zu gehorchen. Ebenso viel liegt uns daran, unserem Handwerk jenen Stellenwert zurückzuerobern, den es über so viele Jahrhunderte hinweg einnahm, als es eindruckliche und bleibende Kunstwerke schuf. Wenn wir nach 25jähriger Tätigkeit das Gefühl haben, an einer Entwicklung mitzuwirken, die unserem Handwerk wieder vermehrt lebensverschönernde Aufgaben zugesteht, dann bestärkt uns dies in der Auffassung, dass man auf bessere Zeiten nicht warten darf, sondern dass man sich dafür engagieren muss.

Keiner eignet sich besser für Böden und Wände als ein echter stamflor aus der **stamflor-object***-Kollektion!

Stamm Eglisau bringt immer Neues. Oft als Ergebnis enger Zusammenarbeit mit Bauplanern und Bauherren. Wie flexibel wir sind, erfahren Sie bei einem persönlichen Gespräch mit Ihrem stamflor-object-Berater. Den Kundendienst betrachten wir als so wichtig, dass wir eigens dafür ein Wort kreiert haben: *stamservice*! Nehmen Sie uns bei diesem Wort. Ein Anruf oder das Einsenden des Coupons ist ein erster Schritt.

stamflor®



Ein interessantes «stamflor-object»: Alterssiedlung Beugi, Zollikon

*Das attraktive, ausschliesslich nach Richtlinien der EMPA und internationalen Normen geprüfte Teppichprogramm.

COUPON

an Stamm AG, 8193 Eglisau
Bitte senden Sie uns Ihre Architekten-Dokumentation.

Name: _____

Adresse: _____

stamflor-stratotwiss

Sehr robuster, kompakter Schlingenflor-Teppich aus 100% Polyamid, in vielfältiger dezenter Farbenpalette für den Arbeits- und Wohnbereich. Anwendungsbereiche:



stamflor-centostar

Äusserst strapazierfähiger, schwerer Polyamid-Schnittflor-Teppich in vornehmem Textildesign, Tweed- und Streifendessin. Spezialausführung für Doppelböden und Computerräume. Anwendungsbereiche:



stamflor-terratwiss

Verschleissfester, rustikaler Schlingenflor-Teppich im Berber-Look, 100% Polyamid, reiches Naturton-Spektrum, für Allroundeinsatz. Anwendungsbereiche:



STAMM

Stamm AG
8193 Eglisau
01/867 02 22 (bitte stamflor-object-Beratung verlangen)