

**Zeitschrift:** Werk, Bauen + Wohnen  
**Herausgeber:** Bund Schweizer Architekten  
**Band:** 69 (1982)  
**Heft:** 7/8: Ernst Gisel

## Werbung

### Nutzungsbedingungen

Die ETH-Bibliothek ist die Anbieterin der digitalisierten Zeitschriften auf E-Periodica. Sie besitzt keine Urheberrechte an den Zeitschriften und ist nicht verantwortlich für deren Inhalte. Die Rechte liegen in der Regel bei den Herausgebern beziehungsweise den externen Rechteinhabern. Das Veröffentlichen von Bildern in Print- und Online-Publikationen sowie auf Social Media-Kanälen oder Webseiten ist nur mit vorheriger Genehmigung der Rechteinhaber erlaubt. [Mehr erfahren](#)

### Conditions d'utilisation

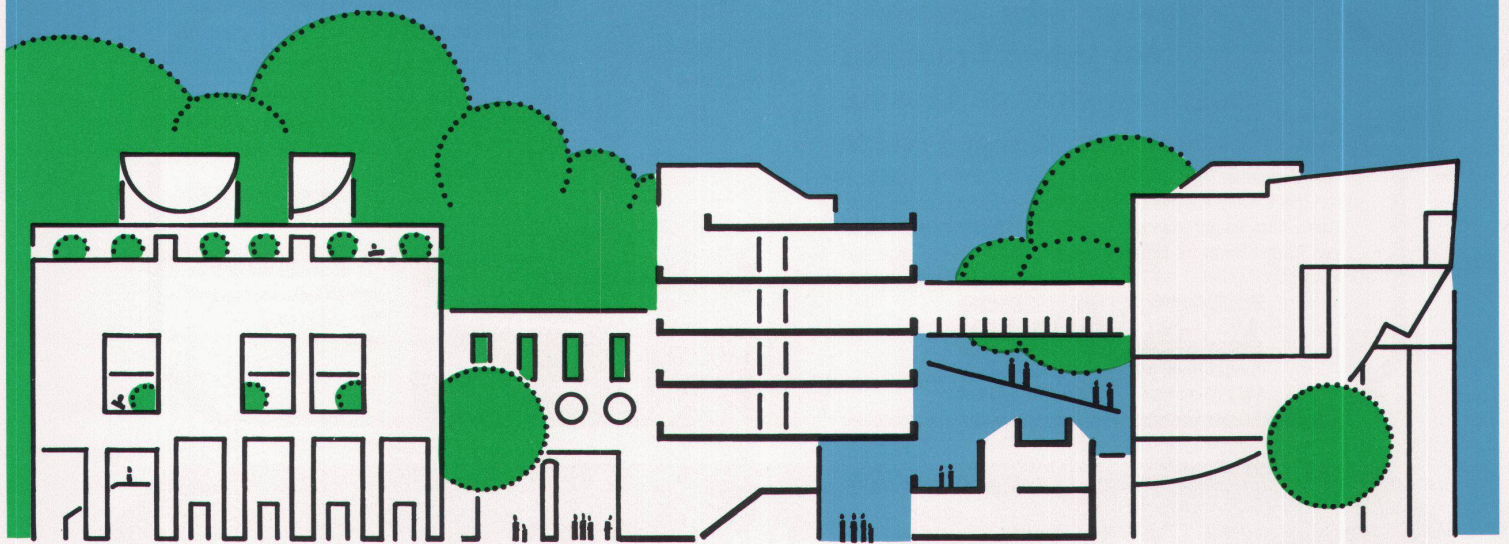
L'ETH Library est le fournisseur des revues numérisées. Elle ne détient aucun droit d'auteur sur les revues et n'est pas responsable de leur contenu. En règle générale, les droits sont détenus par les éditeurs ou les détenteurs de droits externes. La reproduction d'images dans des publications imprimées ou en ligne ainsi que sur des canaux de médias sociaux ou des sites web n'est autorisée qu'avec l'accord préalable des détenteurs des droits. [En savoir plus](#)

### Terms of use

The ETH Library is the provider of the digitised journals. It does not own any copyrights to the journals and is not responsible for their content. The rights usually lie with the publishers or the external rights holders. Publishing images in print and online publications, as well as on social media channels or websites, is only permitted with the prior consent of the rights holders. [Find out more](#)

**Download PDF:** 03.04.2026

**ETH-Bibliothek Zürich, E-Periodica, <https://www.e-periodica.ch>**



Wir danken Architekt Ernst Gisel für die gute Zusammenarbeit  
an diesem anspruchsvollen Bauprojekt! –  
Als Auftraggeber sind wir beeindruckt von der Präzision der  
Pläne und der Sorgfalt der Bearbeitung bis ins Detail. –

# Stadelhofer Passage

**markante Wohn- und Geschäftsbauten  
im Zürcher Bellevue-Quartier**



## Spaltenstein

SPALTENSTEIN AG IMMOBILIEN  
LIEGENSCHAFTENVERWALTUNG  
SIEWERDTSTRASSE 8, 8050 ZÜRICH  
TELEFON 01 316 13 31

LIEGENSCHAFTEN

LIEGENSCHAFTENVERWALTUNG

BERATUNG UND VERKAUF

PROJEKTENTWICKLUNG

**Neubau oder Umbau -  
bei jedem Grundriss  
heisst die richtige Lösung:  
Spindeltreppen von Naegeli-Norm**

Die einzigartige Typenvielfalt ermöglicht eine breite Anwendungspalette, die enorme architektonische Gestaltungsfreiheiten offen lässt. Der Einbau ist auf kleinsten Grundrissen möglich. Spindeltreppen von Naegeli-Norm für Einfamilienhäuser, Wohn-, Verwaltungs- und Industriebauten.

**naegeli-norm**

Naegeli-Norm AG      Betonelemente  
8401 Winterthur      Telefon 052 36 14 64



**Unser Planungspaket für  
Architekten und Baufachleute:**

Wir bieten Ihnen umfassende Planungs- und Anschauungsunterlagen für Sie und Ihre Bauherren.

- Unsere Produkte-Ausstellung in Winterthur-Rätterschen
- Das Zeigebuch mit 60 Beispielen (10 Tage zur Ansicht)
- Die Broschüre mit dem gesamten Verkaufsprogramm
- Planungskatalog im Massstab 1:20

**13. fachmesse für Umbau + Neubau  
altbaumodernisierung**

Ausstellungshallen Allmend  
2.-6. September 1982



**luzern**



Öffnungszeiten 9-18 Uhr  
Sonntag 10.00-18.00 Uhr  
Ausstellungssekretariat:  
Postfach 343, 8026 Zürich

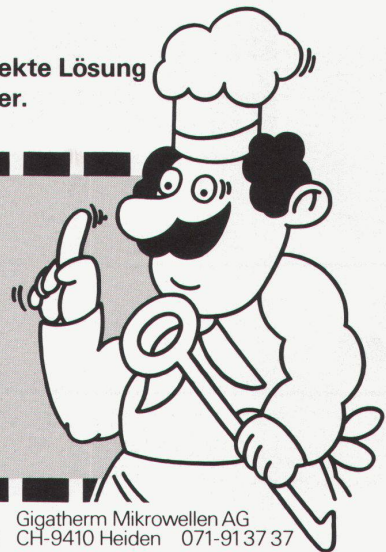
**Die «Chef-Koch-Stellvertreter» bringen die klar kalkulierbare Rendite  
in jede professionelle Küche: **giga**therm**



**Mikrowellenapparate **giga**therm  
für das Gastgewerbe.**

- 5 Grund-Typen im Baukasten-System
- 5 abgestufte Mikrowellen-Leistungs-Klassen
- Hochleistungsgeräte mit optimalem Mikrowellen-Wirkungsgrad
- Bewährte Schweizer Qualität
- Perfekte Service-Organisation, Langzeitgarantie und kostenlose Anwenderberatung

**giga**therm : die rundum perfekte Lösung  
für jeden Mikrowellen-Anwender.



**EINTAUSCH-TEST  
COUPON**

- Ja, wir wollen einen (Chef-Koch-Stellvertreter) GRATIS in unserer Küche prüfen und testen.
- Wir wollen eine Eintauschofferte.

Rufen Sie uns an, damit wir den Aufgabenbereich festlegen und exakt das richtige Gerät auswählen können.

Name/Vorname: \_\_\_\_\_

Betrieb: \_\_\_\_\_

Strasse: \_\_\_\_\_ Tel.: \_\_\_\_\_

PLZ/Ort: \_\_\_\_\_

(Einsenden an: GigaTherm Mikrowellen AG, 9410 Heiden)

**giga**therm

GigaTherm Mikrowellen AG  
CH-9410 Heiden 071-913737