

Zeitschrift: Werk, Bauen + Wohnen
Herausgeber: Bund Schweizer Architekten
Band: 69 (1982)
Heft: 7/8: Ernst Gisel

Werbung

Nutzungsbedingungen

Die ETH-Bibliothek ist die Anbieterin der digitalisierten Zeitschriften auf E-Periodica. Sie besitzt keine Urheberrechte an den Zeitschriften und ist nicht verantwortlich für deren Inhalte. Die Rechte liegen in der Regel bei den Herausgebern beziehungsweise den externen Rechteinhabern. Das Veröffentlichen von Bildern in Print- und Online-Publikationen sowie auf Social Media-Kanälen oder Webseiten ist nur mit vorheriger Genehmigung der Rechteinhaber erlaubt. [Mehr erfahren](#)

Conditions d'utilisation

L'ETH Library est le fournisseur des revues numérisées. Elle ne détient aucun droit d'auteur sur les revues et n'est pas responsable de leur contenu. En règle générale, les droits sont détenus par les éditeurs ou les détenteurs de droits externes. La reproduction d'images dans des publications imprimées ou en ligne ainsi que sur des canaux de médias sociaux ou des sites web n'est autorisée qu'avec l'accord préalable des détenteurs des droits. [En savoir plus](#)

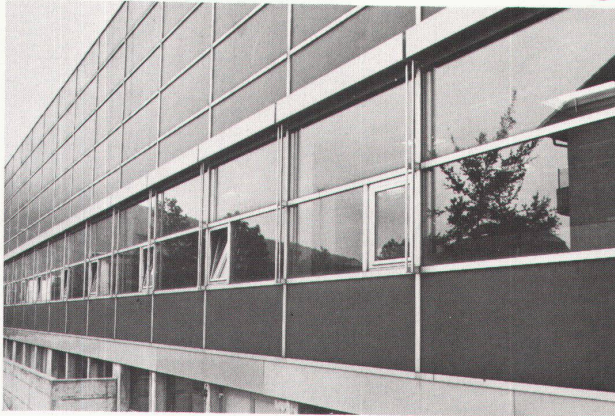
Terms of use

The ETH Library is the provider of the digitised journals. It does not own any copyrights to the journals and is not responsible for their content. The rights usually lie with the publishers or the external rights holders. Publishing images in print and online publications, as well as on social media channels or websites, is only permitted with the prior consent of the rights holders. [Find out more](#)

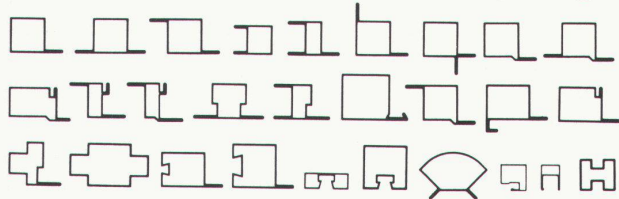
Download PDF: 06.03.2026

ETH-Bibliothek Zürich, E-Periodica, <https://www.e-periodica.ch>

Für stabile Türen und Tore, für gross-flächige Fassaden-Elemente, auch in vollisolierter Ausführung



Jansen-Profilstahlrohre



- MIDI (M) und MIDI (S): Fensterprofile mit Mitteldichtung
- VISS-Profilstahlrohre, VISS = vollisoliertes Sprossen-system
- Profilserie für Falttore, auch automatische
- Profile für rauch- und flammendichte Türen R30
- Profile für kittlose Verglasungen (Vetroferma-Struktur-profile)

In erstklassiger Qualität, mit fachmännischer Beratung und natürlich prompt geliefert von

Jansen AG, 9463 Oberriet SG
Stahlröhren- und Sauerstoff-Werke, Kunststoffwerk
Telefon 071/780 111, Telex 77 159

JANSEN

University of Petroleum & Minerals



Dhahran,
Saudi Arabia

The College of Environmental Design

is seeking applicants for faculty positions. Positions are available starting 1 September 1983. The College has programs in architecture, urban planning and architectural engineering. The College offers an exciting challenge for new educational initiatives. Candidates with strong specialization in any of the following areas are encouraged to apply.

- Architectural design
- Architectural theory and history
- Urban design
- Building technology
- Environmental systems and control
- Construction management

All specialized areas of physical planning;

- natural factors ● quantitative methods ● transportation ● housing ● planning theory

A minimum of a Master Degree in addition to three years of teaching and/or practical experience in any of the relevant fields is required but a Ph. D. is preferred.

Language of instruction is English.

Minimum regular contract for two years, renewable. Competitive salaries and allowances. Air conditioned and furnished housing provided. Free air transportation to and from Dhahran each year. Attractive educational assistance grants for school-age dependent children. All earned income without Saudi taxes. Ten months duty each year with two months vacation with salary. There is also possibility of selection for university's ongoing summer program with good additional compensation.

Apply with complete resume on academic, professional and personal data, list of references, publications and research details, all in duplicate, including home and office addresses and telephone numbers to:

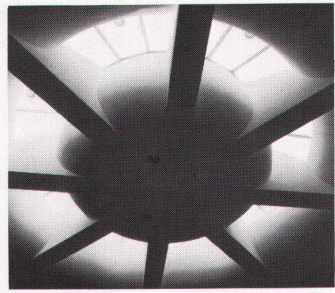
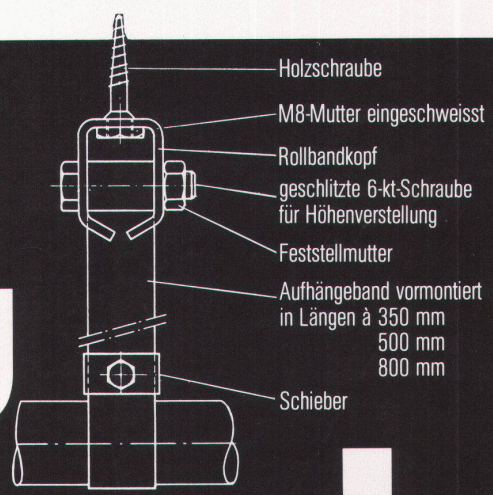
UPM Kontaktstelle beim DAAD
Wissenschaftszentrum
Ahrstrasse 45, D-5300 Bonn 2
Telefon (0228) 37 3132

**Neu im FALU-
Lieferprogramm**

K. Fassbind-Ludwig + Co.
Rickenstrasse
8646 Wagen b. Jona SG
Telefon 055 28 31 44

FALU Rollband- aufhängung

Erhältlich im Fachhandel.



Wir machen das Beste aus dem Tageslicht.

Überall dort, wo natürliches Licht benötigt wird, sind unsere Verglasungen genau das Richtige: Einfach- oder Isolierverglasungen aus eigener Produktion, inklusive Montage und Garantie. Nutzen Sie doch unsere Erfahrung und fachmännische Beratung bereits in der Projektphase!



Siegfried Keller AG

Qualität auch im Detail

Metallbau · Bauelemente · Industriestrasse 45 · 8304 Wallisellen · Tel. 01/833 02 81
Zweigniederlassung: Bern: 031/42 62 62 · Lausanne: 021/35 07 12

ein Unkeller
Unternehmen



© SANDMEIER BSR

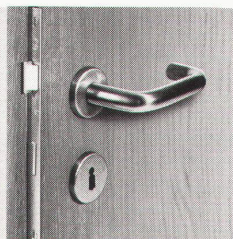
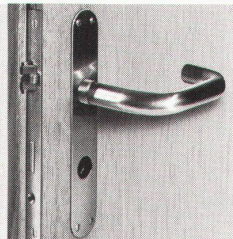
**Auf,
dass die Türen sich öffnen! –
VGB-Drücker.**

VGB-Drücker – in jeder Situation – für alle Türtypen. VGB-Drücker schön und zeitlos, korrosionsbeständig, feuerfest und hygienisch. Stahlhart, stoss- und kratzfest.

VGB-Drücker, ideal für Krankenhäuser, für Schulen, Verwaltungsgebäude und Wohnhäuser jeder Grösse.

Diese Form gibt es in Chromnickelstahl matt geschliffen und pulverbeschichtet in 9 verschiedenen RAL-Farben: rot, blau, grün, gelb, orange, olive, braun, schwarz und weiss. Sonderfarben auf Wunsch.

Verlangen Sie unsere ausführliche Dokumentation! Lieferung durch den Fachhandel.



Glutz



Glutz AG
Segetzstrasse 13
Tel. 065 21 51 71
4500 Solothurn

Bauknecht Microvent Heissluft-/Mikro- wellen-Backofen



**besser
schneller
sparsamer**

**kochen
braten
backen**

Für alle, die sich gern das Fortschrittlichste leisten.

Drei Funktionen in einem Gerät:

1. Heissluft-Backofen
2. Mikrowellengerät
3. Heissluft-Mikrowellen-Kombination

Eine neue Dimension in der Küche

Bauknecht
weiss, was Frauen wünschen

Informations-Gutschein

- Ich interessiere mich für Ihren Heissluft-/Mikrowellen-Einbaubackofen.
 Ich wünsche Ihre Unterlagen.
 Ich möchte an einer Vorführung teilnehmen.

Name _____

Adresse _____

PLZ/Ort _____

Telefon _____

Bauknecht AG, 5600 Lenzburg, Telefon 064 50 31 31