

Zeitschrift: Werk, Bauen + Wohnen
Herausgeber: Bund Schweizer Architekten
Band: 69 (1982)
Heft: 1/2: Österreich - Wien

Artikel: Haus Daneu : Hinterbrühl bei Wien : Architekt Boris Podrecca
Autor: Podrecca, Boris
DOI: <https://doi.org/10.5169/seals-52624>

Nutzungsbedingungen

Die ETH-Bibliothek ist die Anbieterin der digitalisierten Zeitschriften auf E-Periodica. Sie besitzt keine Urheberrechte an den Zeitschriften und ist nicht verantwortlich für deren Inhalte. Die Rechte liegen in der Regel bei den Herausgebern beziehungsweise den externen Rechteinhabern. Das Veröffentlichen von Bildern in Print- und Online-Publikationen sowie auf Social Media-Kanälen oder Webseiten ist nur mit vorheriger Genehmigung der Rechteinhaber erlaubt. [Mehr erfahren](#)

Conditions d'utilisation

L'ETH Library est le fournisseur des revues numérisées. Elle ne détient aucun droit d'auteur sur les revues et n'est pas responsable de leur contenu. En règle générale, les droits sont détenus par les éditeurs ou les détenteurs de droits externes. La reproduction d'images dans des publications imprimées ou en ligne ainsi que sur des canaux de médias sociaux ou des sites web n'est autorisée qu'avec l'accord préalable des détenteurs des droits. [En savoir plus](#)

Terms of use

The ETH Library is the provider of the digitised journals. It does not own any copyrights to the journals and is not responsible for their content. The rights usually lie with the publishers or the external rights holders. Publishing images in print and online publications, as well as on social media channels or websites, is only permitted with the prior consent of the rights holders. [Find out more](#)

Download PDF: 22.02.2026

ETH-Bibliothek Zürich, E-Periodica, <https://www.e-periodica.ch>

Architekt: Boris Podrecca, Wien
1980/81

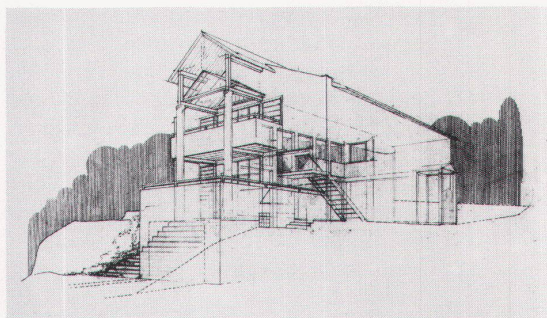
Haus Daneu

Hinterbrühl bei Wien

Habitation Daneu, Hinterbrühl près de Vienne
Daneu house, Hinterbrühl near Vienna



1



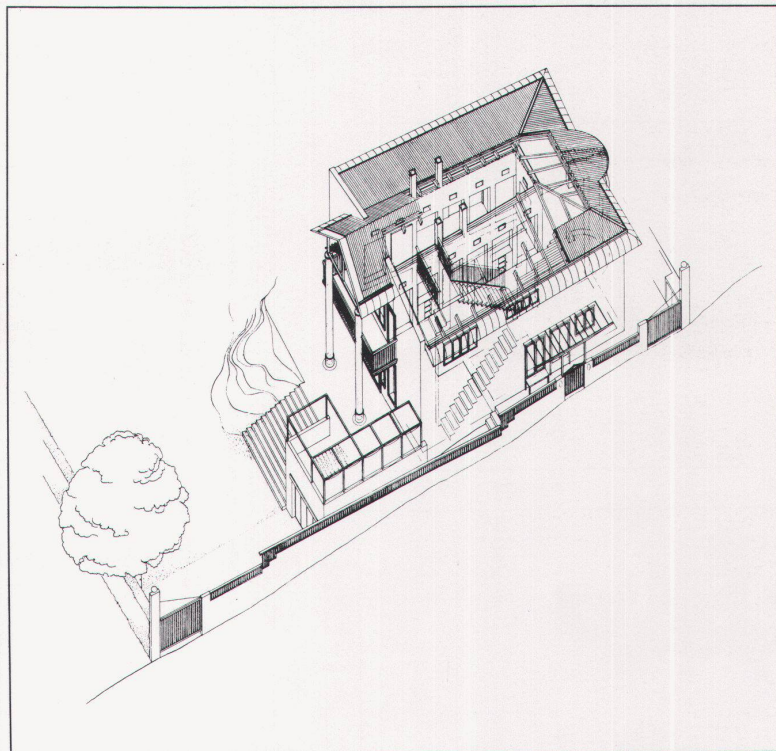
2

1 Südansicht / Vue du sud / South elevation view

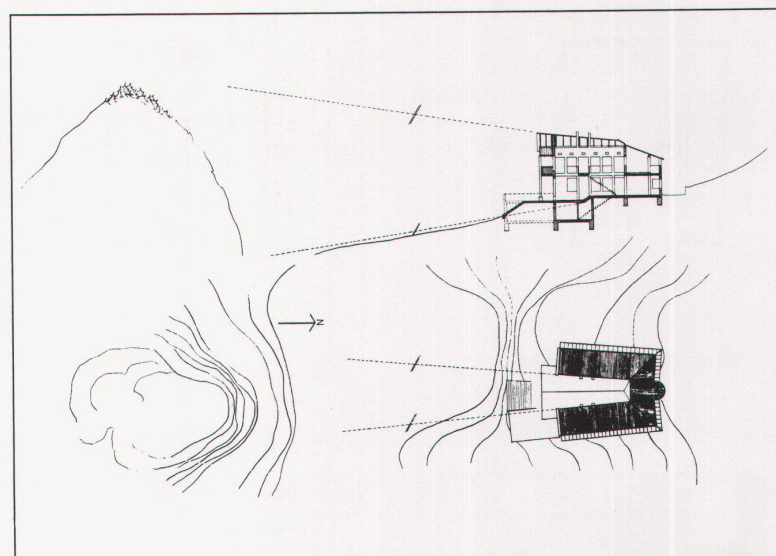
2 Perspektive / Perspective / Perspective

3 Isometrie / Isométrie / Isometry

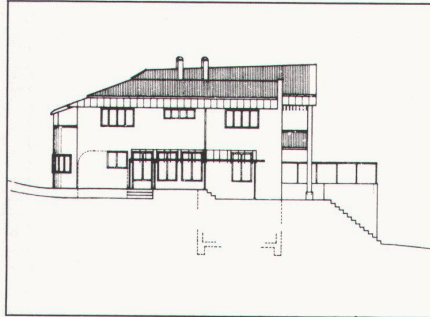
4 Konzept / Concept / Conception



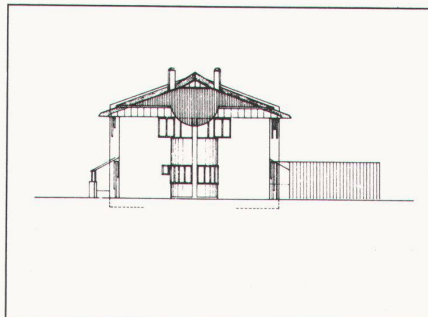
3



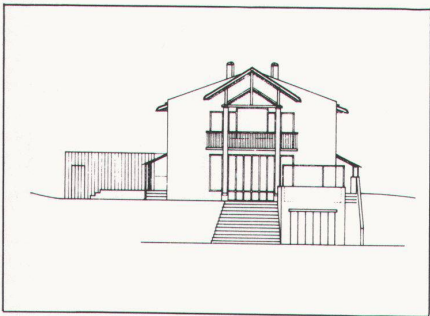
4



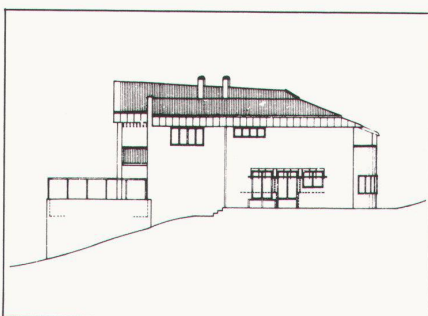
5



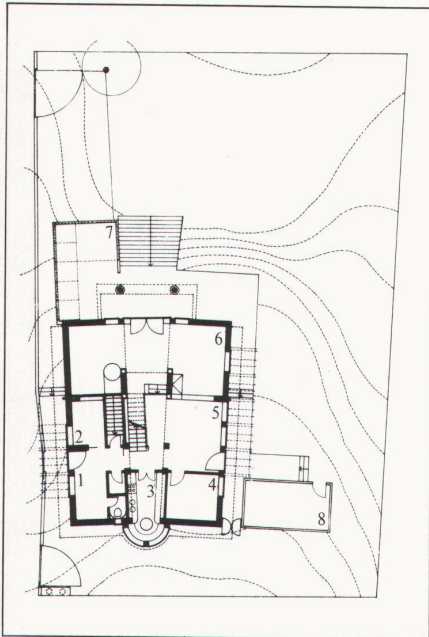
6



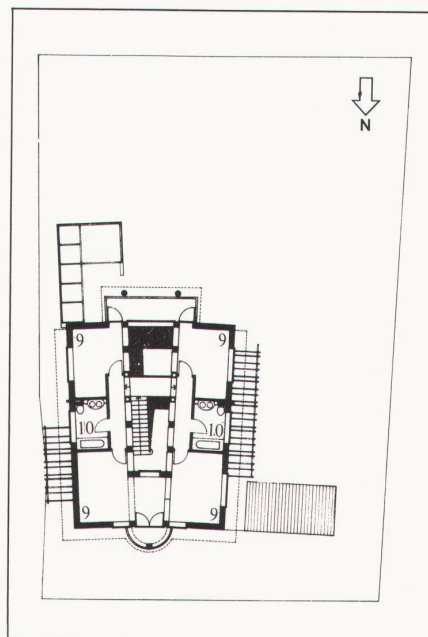
7



8



9



10

Dieses Haus befindet sich in einer altösterreichisch geprägten Gegend, im Süden Wiens. Der Haustypus dieses Tales ist jener einer historisierenden Vorstadtvilla. Zwei ruhige Seitenrisalite und ein meist bizarres, hervorspringendes Terrassen- oder Verandaholzwerk in der Mitte charakterisieren sowohl das freistehende Haus als auch jenes im Strassenverband. Gerade diese einfache und zugleich strenge Emblematisierung des «Gesichtes» führte zu einer endlosen Variation dieses Typus.

Die Charakteristik des Ortes stand im Vordergrund bei der Planung des Hauses. Die Partikularisierung dieser Dreiteilung wurde reduziert und nicht als motivische Zutat der Hauptfront aufgesetzt. Der mittlere Riss der Südfassade setzt sich im Inneren des Hauses fort und bildet einen schmalen, doppelgeschossigen Luftraum, das Mittelschiff – fast bis zum Ende des Hauses. Diese sich zum Garten abstufoende Halle wird im Längsschnitt durch ein analog dazu perspektivisch ansteigendes Dach abgeschlossen. Diese Spreizung wiederholt sich im Grundriss, teilweise aus utilitären Gründen, aber auch um dem Haus mehr «Richtung» zu geben. Dies einerseits, um die volle Silhouette des frontal zur Längsachse des Hauses befindlichen, unter Naturschutz stehenden Berghügels einzufangen, andererseits um einer Anregung des Bauherren zu folgen, «nach Hause» – in Richtung Venetien zu schauen. Eine grosse, vorgesetzte Terrasse und eine kleine Brücke im Luftraum verlaufen quer zur Hauptrichtung des Hauses und balancieren sie aus. Die äussere Erscheinung des Hauses will eine Weiterführung oder zumindest eine Variation der im Ort erhaltenswerten, historischen Bautypologie sein. Im Inneren antwortet sie auf die Gewohnheiten von Menschen, die von «woanders» sind.

B. P.

5 Westansicht / Façade ouest / West elevation view
6 Nordansicht / Façade nord / North elevation view

7 Südansicht / Façade sud / South elevation view

8 Ostansicht / Façade est / East elevation view

9 Grundriss Erdgeschoss / Plan du rez-de-chaussée / Plan of ground floor

10 Grundriss Obergeschoss / Plan de l'étage / Plan of upper floor

1 Eingangsbereich / Zone d'entrée / Entrance zone
2 Hauswirtschaftsraum / Pièce de service / Utility room

3 Küche / Cuisine / Kitchen
4 Arbeitsraum / Local de travail / Work-room
5 Essraum / Salle à manger / Dining-room
6 Wohnraum / Salle de séjour / Living-room
7 Terrasse / Terrasse / Terrace
8 Gewächshaus / Serre / Greenhouse
9 Schlafraum / Chambre à coucher / Bedroom
10 Bad / Salle de bains / Bathroom

Foto: Gerald Zugmann