

Zeitschrift: Werk, Bauen + Wohnen
Herausgeber: Bund Schweizer Architekten
Band: 69 (1982)
Heft: 1/2: Österreich - Wien

Artikel: Erdfunkstelle Aflenz : Architekt Gustav Peichl
Autor: Peichl, Gustav
DOI: <https://doi.org/10.5169/seals-52620>

Nutzungsbedingungen

Die ETH-Bibliothek ist die Anbieterin der digitalisierten Zeitschriften auf E-Periodica. Sie besitzt keine Urheberrechte an den Zeitschriften und ist nicht verantwortlich für deren Inhalte. Die Rechte liegen in der Regel bei den Herausgebern beziehungsweise den externen Rechteinhabern. Das Veröffentlichen von Bildern in Print- und Online-Publikationen sowie auf Social Media-Kanälen oder Webseiten ist nur mit vorheriger Genehmigung der Rechteinhaber erlaubt. [Mehr erfahren](#)

Conditions d'utilisation

L'ETH Library est le fournisseur des revues numérisées. Elle ne détient aucun droit d'auteur sur les revues et n'est pas responsable de leur contenu. En règle générale, les droits sont détenus par les éditeurs ou les détenteurs de droits externes. La reproduction d'images dans des publications imprimées ou en ligne ainsi que sur des canaux de médias sociaux ou des sites web n'est autorisée qu'avec l'accord préalable des détenteurs des droits. [En savoir plus](#)

Terms of use

The ETH Library is the provider of the digitised journals. It does not own any copyrights to the journals and is not responsible for their content. The rights usually lie with the publishers or the external rights holders. Publishing images in print and online publications, as well as on social media channels or websites, is only permitted with the prior consent of the rights holders. [Find out more](#)

Download PDF: 12.01.2026

ETH-Bibliothek Zürich, E-Periodica, <https://www.e-periodica.ch>

Architekt: Gustav Peichl, Wien
1976–79

Erdfunkstelle Aflenz

Station radio terrestre Aflenz
Ground radio station, Aflenz

Die Erdfunkstelle Aflenz der österreichischen Postverwaltung dient der Nachrichtenübertragung mit Satelliten. Die landschaftlich exponierte, gut einzu-
sehende Hanglage forderte ein Projekt, das auch den Belangen des Landschafts-
schutzes genügen konnte. Das erforderliche Raumprogramm von ca. 35 000 m³ umbauten Raums wurde durchwegs unter Niveau mit einer Erd-Gras-Bedeck-

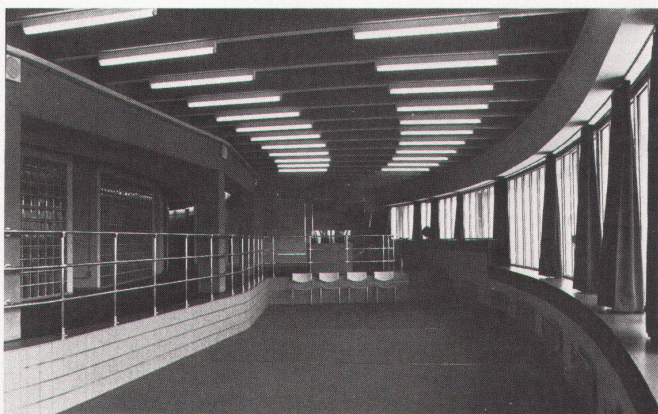
kung in den Hang eingefügt. Lediglich die erforderlichen technischen Konstruktionen (Antennenspiegel) ragen über den Boden. Die Belichtung erfolgt über zwei ca. 30 m Durchmesser grosse, in den Boden eingelassene Mulden. Auch die Wohnhäuser der Angestellten sind in den Hang gebaut, mit kleinen südorientierten Höfen. Die Konzeption erlaubt einen schrittweisen Weiterausbau der Anlage.



1



2

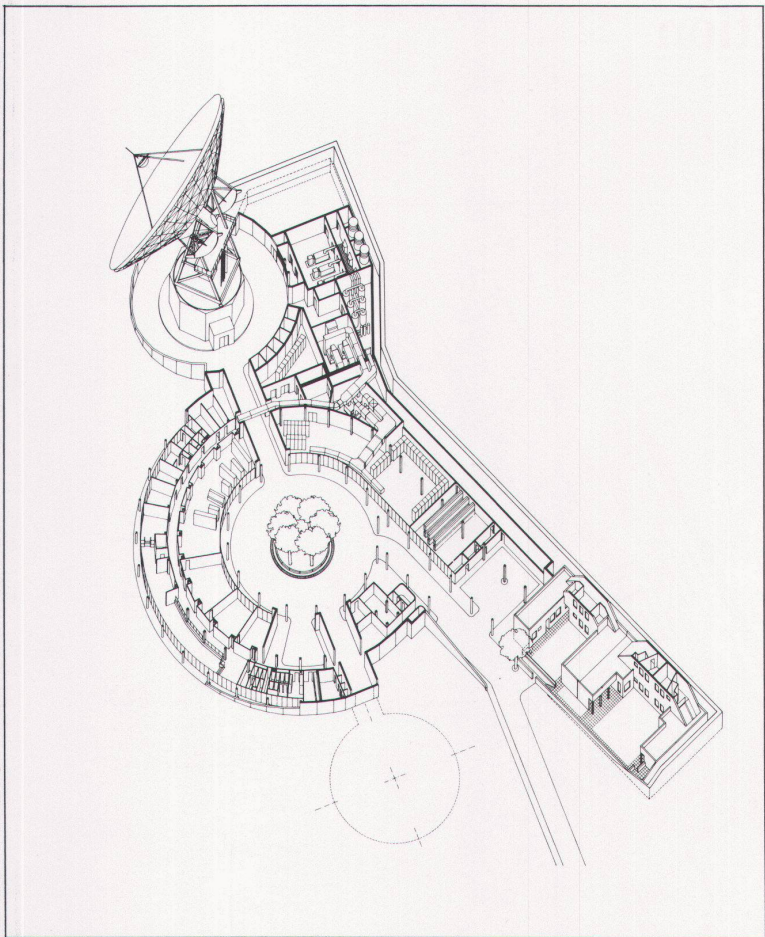


3

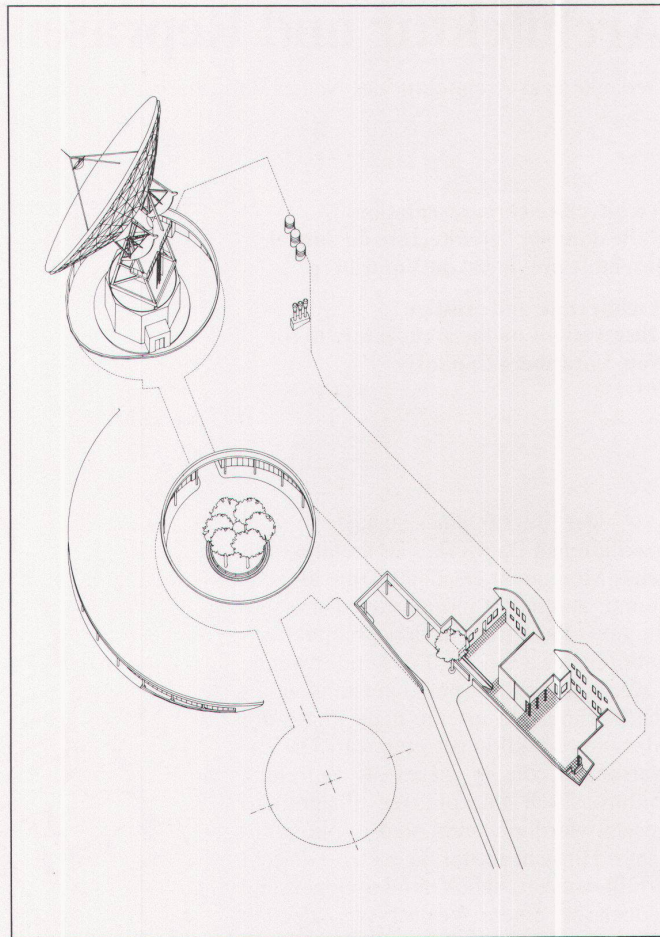
1 Gesamtanlage von Nordwesten / L'ensemble de la construction du côté nord-ouest / Total complex from northwest

2 Blick von Süden / Vue du côté sud / View from south

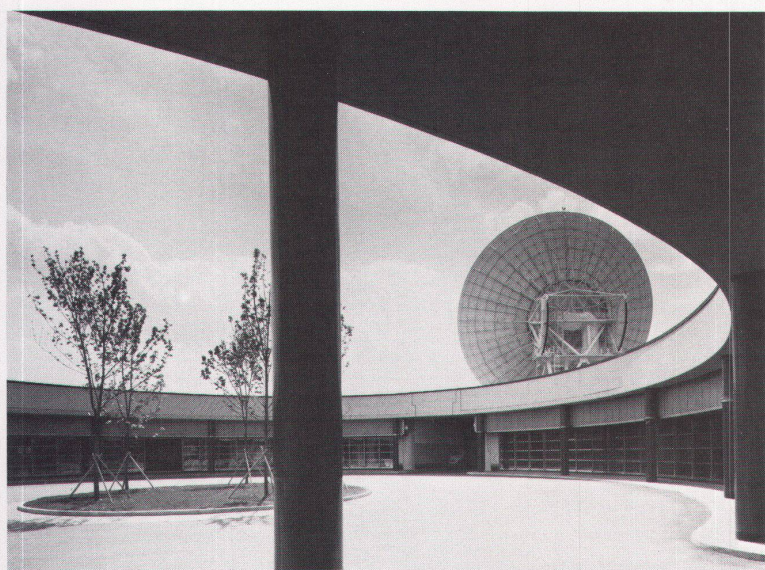
3 Besucherraum / Local pour visiteurs / Visitors' area



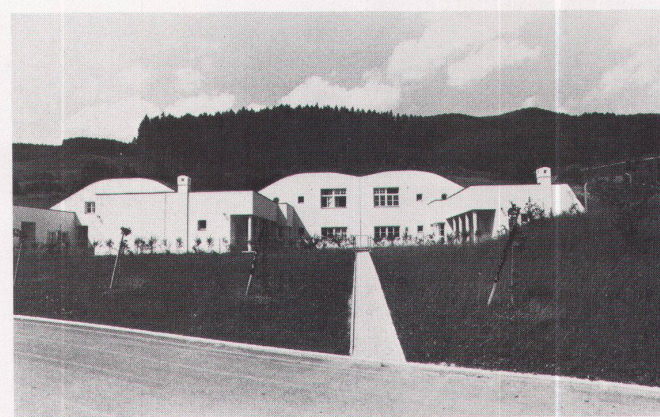
4



5



6



7

4
Axonometrie / Projection axonométrique /
Axonometry

6
Betriebshof / Cour d'exploitation / Service
area

5
Überdachung / Toiture / Roof

7
Wohnhäuser / Habitations / Residences