

Zeitschrift: Werk, Bauen + Wohnen
Herausgeber: Bund Schweizer Architekten
Band: 68 (1981)
Heft: 9: Bauen mit Backsteinen

Werbung

Nutzungsbedingungen

Die ETH-Bibliothek ist die Anbieterin der digitalisierten Zeitschriften auf E-Periodica. Sie besitzt keine Urheberrechte an den Zeitschriften und ist nicht verantwortlich für deren Inhalte. Die Rechte liegen in der Regel bei den Herausgebern beziehungsweise den externen Rechteinhabern. Das Veröffentlichen von Bildern in Print- und Online-Publikationen sowie auf Social Media-Kanälen oder Webseiten ist nur mit vorheriger Genehmigung der Rechteinhaber erlaubt. [Mehr erfahren](#)

Conditions d'utilisation

L'ETH Library est le fournisseur des revues numérisées. Elle ne détient aucun droit d'auteur sur les revues et n'est pas responsable de leur contenu. En règle générale, les droits sont détenus par les éditeurs ou les détenteurs de droits externes. La reproduction d'images dans des publications imprimées ou en ligne ainsi que sur des canaux de médias sociaux ou des sites web n'est autorisée qu'avec l'accord préalable des détenteurs des droits. [En savoir plus](#)

Terms of use

The ETH Library is the provider of the digitised journals. It does not own any copyrights to the journals and is not responsible for their content. The rights usually lie with the publishers or the external rights holders. Publishing images in print and online publications, as well as on social media channels or websites, is only permitted with the prior consent of the rights holders. [Find out more](#)

Download PDF: 11.01.2026

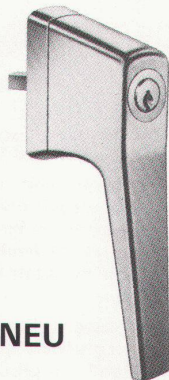
ETH-Bibliothek Zürich, E-Periodica, <https://www.e-periodica.ch>

Harmonika- und Falttüren, formschön, leicht und leise.

Zum einfachen Trennen und
Erweitern von Räumen. Leise und leicht
gleitend, formschön und zuverlässig.
Erfahrung, die sich in Qualität und
Preis auszahlt.

**LIENHARD
SÖHNE AG**

Innenausbau
Bauschreinerei
Möbelschreinerei
Harmonikatüren
Holzetuis
8038 Zürich
Albisstrasse 131
Telefon 01/45 12 90



NEU



Zylinder-Drehgriffe

beliebt – praktisch – modern

In acht verschiedenen Formen und in nahezu allen Sicherheits-Schliess-Systemen. Für verschluss-sichere Wandschränke. Alle abgebildeten Zylinder-Oliven sind auch als Blindoliven erhältlich. Zylinderolive 3417 in Polyamid in 9 Farben lieferbar.

◀ Gegen unerlaubtes Einsteigen bei Drehklappfenstern und als Sicherung gegen das Herausfallen aus höher gelegenen Fenstern, passend zu allen handelsüblichen Drehklappbeschlägen.

Schlossfabrik Heusser AG, 4853 Murgenthal

Telefon (063) 46 21 21

Die «Chef-Koch-Stellvertreter» bringen die klar kalkulierbare Rendite
in jede professionelle Küche: **gigatherm**



**Mikrowellenapparate
für das Gastgewerbe.**

- 5 Grund-Typen im Baukasten-System
- 5 abgestufte Mikrowellen-Leistungs-Klassen
- Hochleistungsgeräte mit optimalem Mikrowellen-Wirkungsgrad
- Bewährte Schweizer Qualität
- Perfekte Service-Organisation, Langzeitgarantie und kostenlose Anwenderberatung

**gigatherm : die rundum perfekte Lösung
für jeden Mikrowellen-Anwender.**



EINTAUSCH-TEST COUPON

Rufen Sie uns an, damit wir den Aufgabenbereich festlegen und exakt das richtige Gerät auswählen können.

Name/Vorname: _____

Betrieb: _____

Strasse: _____ Tel.: _____

PLZ/Ort: _____

(Einsenden an: Gigatherm Mikrowellen AG, 9410 Heiden)

☐ Ja, wir wollen einen «Chef-Koch-Stellvertreter»
GRATIS in unserer Küche prüfen und testen.

☐ Wir wollen eine Eintauschofferte.

gigatherm

Gigatherm Mikrowellen AG
CH-9410 Heiden 071-9137 37

Aus unserem Fabrikationsprogramm

HZ Konstruktionen sind für Metallbaufirmen in Lizenz erhältlich

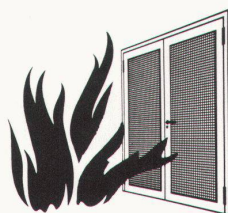
Brandschutz-Türabschlüsse

unter Verwendung
von speziell für
uns gefertigten

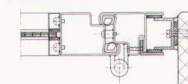
forster

Profilstahlrohren.

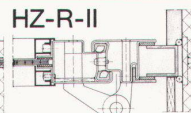
Modell HZ-R



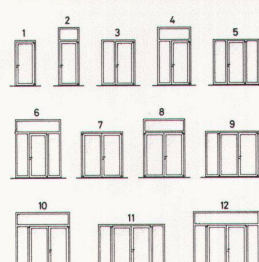
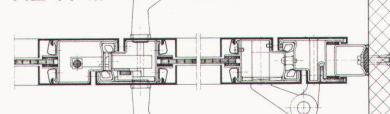
HZ-R-I



HZ-R-II



HZ-R-III



Metallbau
HZ Konstruktionen
Profilpresswerk

Gegründet
1877

hädri ch ag

8047 Zürich
Freilagerstrasse 29
Telefon 01-52 12 52

PROJEKTWETTBEWERB BEZIRKSVERWALTUNGSGEBÄUDE IN BIEL

Die Baudirektion des Kantons Bern, vertreten durch das kantonale Hochbauamt, veranstaltet zur Erlangung von Entwürfen für die Errichtung eines Bezirksverwaltungsgebäudes an der Spitalstrasse 20 in Biel einen Projektwettbewerb gemäss Artikel 6 der SIA-Ordnung 152.

Teilnahmeberechtigt sind alle Fachleute, die ihren Geschäftssitz und/oder Wohnsitz seit dem 1. Januar 1981 in den Amtsbezirken Aarberg, Biel, Büren, Courtelary, Erlach, Münster, Neuenstadt oder Nidau haben. Beim Bezug der Unterlagen muss die Teilnahmeberechtigung nachgewiesen werden. Fachpreisrichter sind U. Hettich, Kantonsbaumeister, Bern (Vorsitz), E.M. Buser, Stadtbaumeister, Biel, D. Herren, Architekt, Bern, H.U. Reist, Liegenschaftsverwalter des Kantons Bern, Bern, Ersatzpreisrichter R. Baumann, Architekt und Planer, Brugg-Windisch. Die Preissumme für 6 bis 7 Preise beträgt 50000.- Franken. Zusätzlich stehen für Ankäufe 10000.- Franken zur Verfügung. Programm: Bezirksverwaltungsgebäude für rund 190 Arbeitsplätze mit üblichen Nebenräumen in unmittelbarer Nachbarschaft des restaurierten Amthauses Biel. Termine: Die Unterlagen sind bis zum 10. November 1981 schriftlich beim kantonalen Hochbauamt, Kasthoferstrasse 21, 3006 Bern, zu bestellen. Der Bestellung ist eine Kopie der Postquittung über die Einzahlung von Fr. 100.- an die Kantonsbuchhaltere Bern, Vermerk «Wettbewerb Spitalstrasse 20 in Biel», PC 30-406, Bern, beizulegen. Die Wettbewerbsunterlagen können vom 30. November bis 3. Dezember 1981, jeweils von 15.00 bis 17.00 Uhr, bei Peter Wittwer, Modellbau, Zähringerstrasse 42, 3011 Bern, unter Vorweisung der oben erwähnten Postquittung abgeholt werden.

Abgabe der Entwürfe bis 1. Mai 1982, der Modelle bis 15. Mai 1982.

Bern, 24.8.81



Der Kantonsbaumeister: Urs Hettich

Baudirektion des Kantons Bern
3006 Bern, Kasthoferstrasse 21
Telefon 031 43 03 33

GRADUATE SCHOOL OF DESIGN, HARVARD UNIVERSITY

FACULTY POSITIONS AVAILABLE BEGINNING ACADEMIC YEAR 1982-1983

ARCHITECTURE: Position available for persons qualified to offer graduate level architectural design studio plus courses in one area of curriculum such as visual studies, design theory or architectural technology. Full time positions may be filled at the Assistant, Associate, or Full Professor level, and part time positions at the Adjunct Associate and Adjunct Professor level.

LANDSCAPE ARCHITECTURE: Assistant and Associate Professor positions available for persons qualified to offer graduate level instruction in design and implementation of land use proposals with an emphasis on physical design interpretation and expression. 5 to 10 years professional experience is desired.

URBAN DESIGN AND PLANNING: Full time position available for a senior person to head the new program in planning. Candidates must qualify for academic appointment at the professorial level appropriate to experience and must also qualify for administrative appointment.

APPOINTMENT CRITERIA: Preference will be given to candidates with advanced scholastic preparation as well as experience in teaching, research or practice in areas of teaching specialty. Performance is evaluated in teaching and creative work in research or design; creative work should demonstrate a coherent development of theoretical issues in the areas of teaching specialty. Academic administration and scholarship are also obligations in all academic ladder positions.

APPLICATION: Applications will only be accepted on the form available from the Graduate School of Design Appointments Committee, attn. Lynn Tronti, Gund Hall, Harvard University, Cambridge, MA 02138, USA. Applicants should not send dossiers. Applications should be received before December 1, 1981.

AN EQUAL OPPORTUNITY/AFFIRMATIVE ACTION EMPLOYER

Sie haben bestimmt noch mehr
Freude und Nutzen an
«Werk, Bauen + Wohnen», wenn
Sie die Jahrgänge in die von
uns vorbereiteten

Einbanddecken

binden lassen. Der Sammelband
wird so zum praktischen Nach-
schlagewerk.

Bitte liefern Sie mir gegen Rechnung:
die Einbanddecke für den Jahrgang
1980 ☐, 1981 ☐, 1982 ☐
zum Preis von Fr. 15.- pro Exemplar + Versand-
kosten.

Name

PLZ Ort

Strasse

Datum Unterschrift



Verlegergemeinschaft Werk, Bauen + Wohnen,
Vogelsangstrasse 48, Postfach, 8033 Zürich