

**Zeitschrift:** Werk, Bauen + Wohnen  
**Herausgeber:** Bund Schweizer Architekten  
**Band:** 68 (1981)  
**Heft:** 7/8: Die Solothurner Schule

**Artikel:** Wohnhaus Hafter, Solothurn  
**Autor:** Haller, Fritz  
**DOI:** <https://doi.org/10.5169/seals-51972>

### **Nutzungsbedingungen**

Die ETH-Bibliothek ist die Anbieterin der digitalisierten Zeitschriften auf E-Periodica. Sie besitzt keine Urheberrechte an den Zeitschriften und ist nicht verantwortlich für deren Inhalte. Die Rechte liegen in der Regel bei den Herausgebern beziehungsweise den externen Rechteinhabern. Das Veröffentlichen von Bildern in Print- und Online-Publikationen sowie auf Social Media-Kanälen oder Webseiten ist nur mit vorheriger Genehmigung der Rechteinhaber erlaubt. [Mehr erfahren](#)

### **Conditions d'utilisation**

L'ETH Library est le fournisseur des revues numérisées. Elle ne détient aucun droit d'auteur sur les revues et n'est pas responsable de leur contenu. En règle générale, les droits sont détenus par les éditeurs ou les détenteurs de droits externes. La reproduction d'images dans des publications imprimées ou en ligne ainsi que sur des canaux de médias sociaux ou des sites web n'est autorisée qu'avec l'accord préalable des détenteurs des droits. [En savoir plus](#)

### **Terms of use**

The ETH Library is the provider of the digitised journals. It does not own any copyrights to the journals and is not responsible for their content. The rights usually lie with the publishers or the external rights holders. Publishing images in print and online publications, as well as on social media channels or websites, is only permitted with the prior consent of the rights holders. [Find out more](#)

**Download PDF:** 15.02.2026

**ETH-Bibliothek Zürich, E-Periodica, <https://www.e-periodica.ch>**



Fritz Haller  
Mitarbeiter: Helmut Weber  
1977

# Wohnhaus Hafter, Solothurn

Habitation Hafter, Soleure

Hafter residence, Solothurn



1

«Ein Haus zum Wohnen, in dem sich zugleich eine umfangreiche Kunstsammlung unterbringen lässt, und nicht ein Haus für eine Kunstsammlung, in dem sich auch wohnen lässt», als Aufgabe formuliert von einer Bauherrin, die in der Folge dem Architekten jede nur denkbare Handlungsfreiheit gewährte.

Traggerüst und Gebäudehülle sind mit dem «Mini-Stahlbau» aus der Reihe der USM-Bausysteme gebaut (siehe

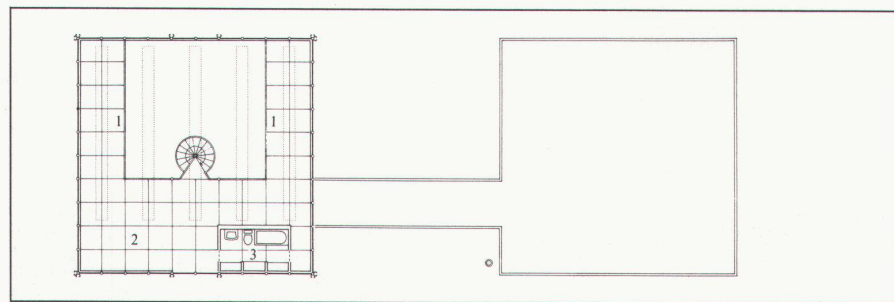
B+W 7/1973). Die geschlossenen Außenwände haben zusätzlich auf der Innenseite hinterlüftete Paneele als Bilder-Hängeflächen.

Das Haus ist mit einer Luftkonditionierungsanlage und einer zusätzlichen Bodenheizung ausgerüstet. Je nach Klimaverhältnissen und Nutzungsart (Abwesenheit der Bewohner etc.) werden die beiden Anlagen alternierend ein- oder ausgeschaltet.

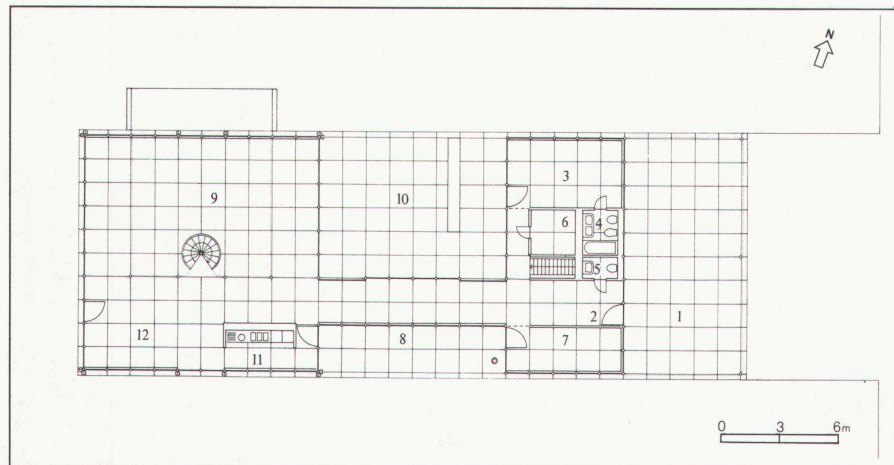
F.H.

1 Wohntrakt von Westen / L'aile d'habitat vue de l'ouest / Residence wing from west

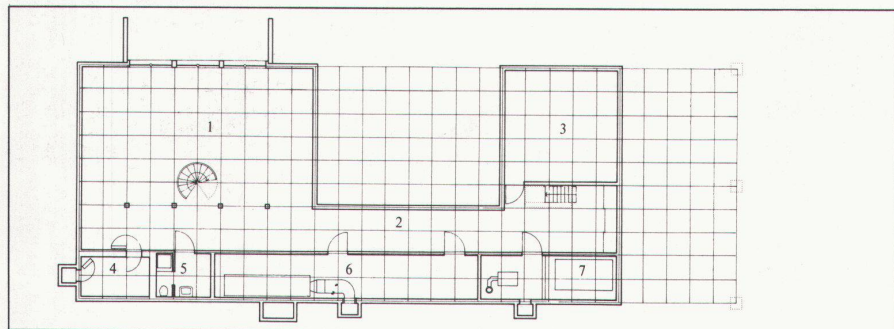




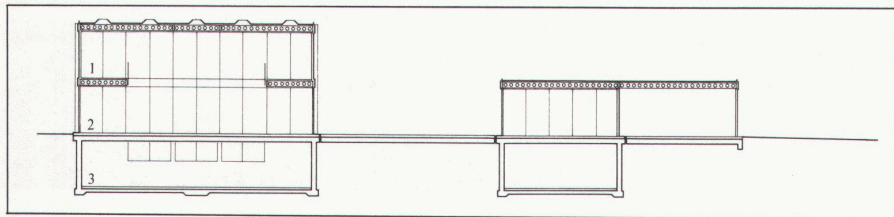
2



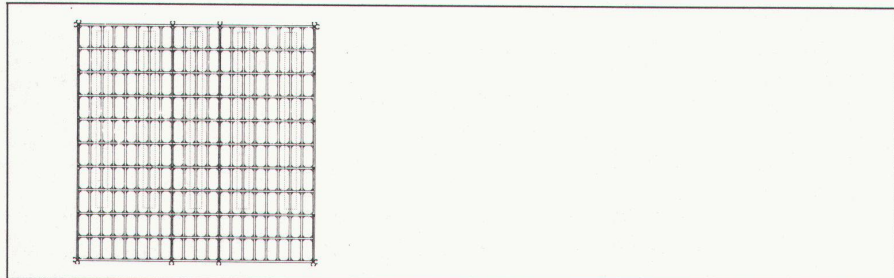
3



4



5



6

2 Grundriss Obergeschoss / Plan de l'étage / Plan of upper floor  
1 Galerie, 2 Schlafen, 3 Bad

3 Grundriss Erdgeschoss / Plan du rez-de-chaussée / Plan of ground floor  
1 Zugang, 2 Eingang, 3 Gast, 4 Bad, 5 WC, 6 Reduit, 7 Arbeiten, 8 Werkhof, 9 Wohnen, 10 Wohnhof, 11 Kochen, 12 Essen

4 Grundriss Kellergeschoss / Plan de la cave / Plan of basement level

5 Schnitt / Coupe / Section

6 Struktur Tragkonstruktion, Obergeschoss / Structure de la construction portante, étage / Supporting construction, upper floor

7 Wohntrakt unmöbliert / L'aile d'habitat non meublée / Residence wing, unfurnished

8 Wohnraum, Essplatz im Vordergrund / La salle de séjour, au premier plan le coin des repas / Living-room, dining-room, dining-nook in foreground

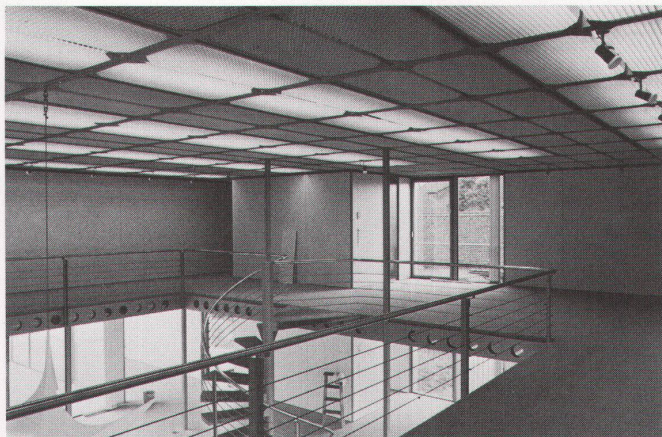
9 Traggerüst / Structure portante / Supporting skeleton

10 Blick vom Wohnraum zum Wohnhof / La cour intérieure vue du séjour / View from living-room toward the courtyard

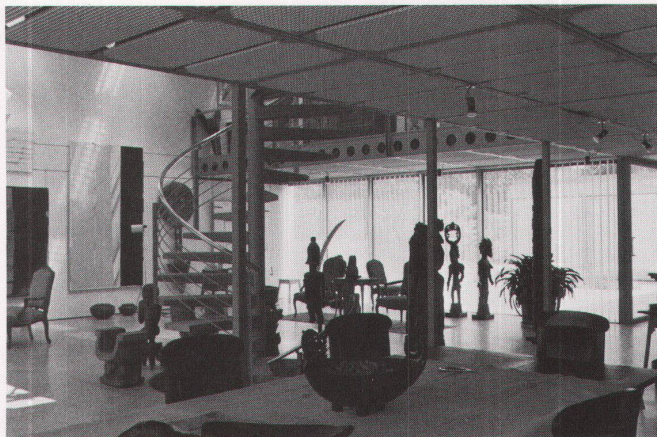
11 Detail, Deckenuntersicht mit Hohlraum für Leitungen, Spotlampe mit Magnet an Stahlkonstruktion befestigt  
Détail, vue du plafond avec espace technique pour les conduites, lampe spot fixée magnétiquement à la structure métallique  
Detail, ceiling underface with cavity for lines, spotlight magnetically attached to the steel construction

12 Nordansicht: Eingang, Gästetrakt, Wohnhof und Wohntrakt  
Vue du nord: entrée, ailes des hôtes, cour intérieure et aile d'habitat  
North elevation view: entrance, guest wing, courtyard and residence wing

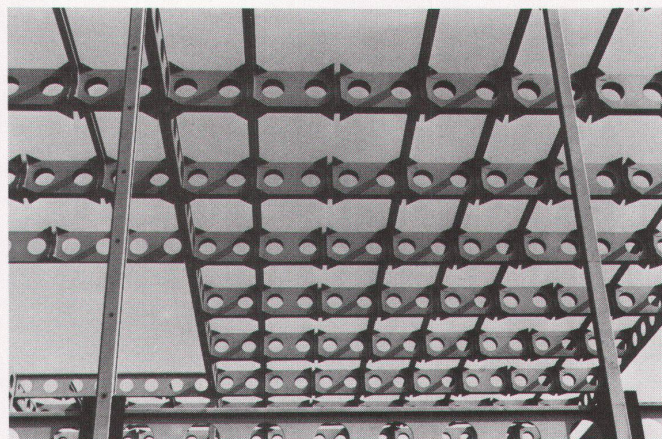




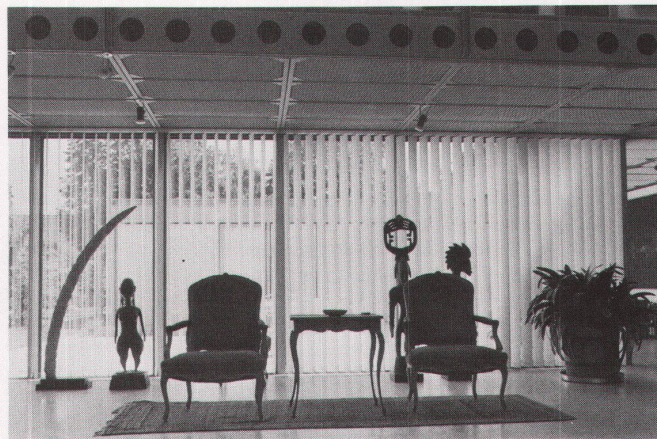
7



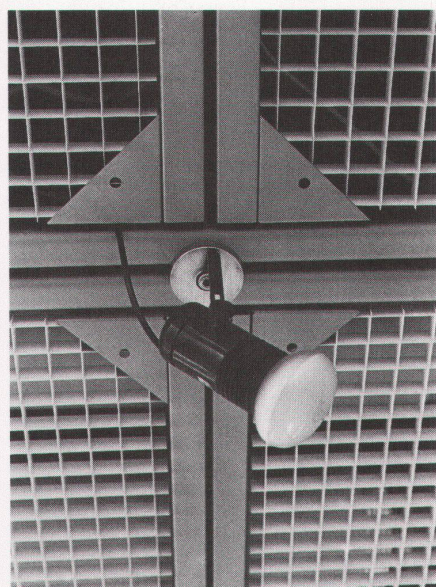
8



9



10



11



12