

Zeitschrift: Werk, Bauen + Wohnen
Herausgeber: Bund Schweizer Architekten
Band: 68 (1981)
Heft: 7/8: Die Solothurner Schule

Artikel: Sekundarschule Kleindietwil BE
Autor: Schlup, Max
DOI: <https://doi.org/10.5169/seals-51969>

Nutzungsbedingungen

Die ETH-Bibliothek ist die Anbieterin der digitalisierten Zeitschriften auf E-Periodica. Sie besitzt keine Urheberrechte an den Zeitschriften und ist nicht verantwortlich für deren Inhalte. Die Rechte liegen in der Regel bei den Herausgebern beziehungsweise den externen Rechteinhabern. Das Veröffentlichen von Bildern in Print- und Online-Publikationen sowie auf Social Media-Kanälen oder Webseiten ist nur mit vorheriger Genehmigung der Rechteinhaber erlaubt. [Mehr erfahren](#)

Conditions d'utilisation

L'ETH Library est le fournisseur des revues numérisées. Elle ne détient aucun droit d'auteur sur les revues et n'est pas responsable de leur contenu. En règle générale, les droits sont détenus par les éditeurs ou les détenteurs de droits externes. La reproduction d'images dans des publications imprimées ou en ligne ainsi que sur des canaux de médias sociaux ou des sites web n'est autorisée qu'avec l'accord préalable des détenteurs des droits. [En savoir plus](#)

Terms of use

The ETH Library is the provider of the digitised journals. It does not own any copyrights to the journals and is not responsible for their content. The rights usually lie with the publishers or the external rights holders. Publishing images in print and online publications, as well as on social media channels or websites, is only permitted with the prior consent of the rights holders. [Find out more](#)

Download PDF: 14.02.2026

ETH-Bibliothek Zürich, E-Periodica, <https://www.e-periodica.ch>

Max Schlup, Biel 1977

Sekundarschule Kleindietwil BE

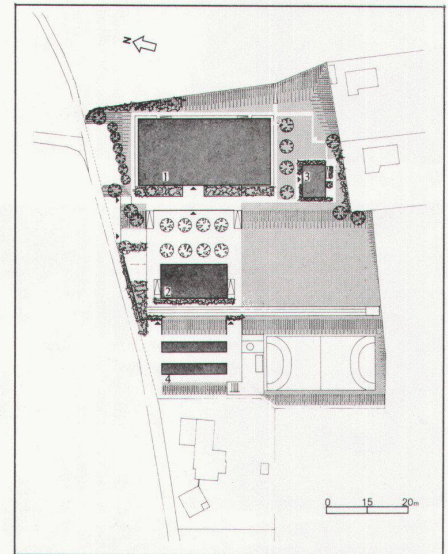
Une école secondaire à Kleindietwil

Kleindietwil Secondary School

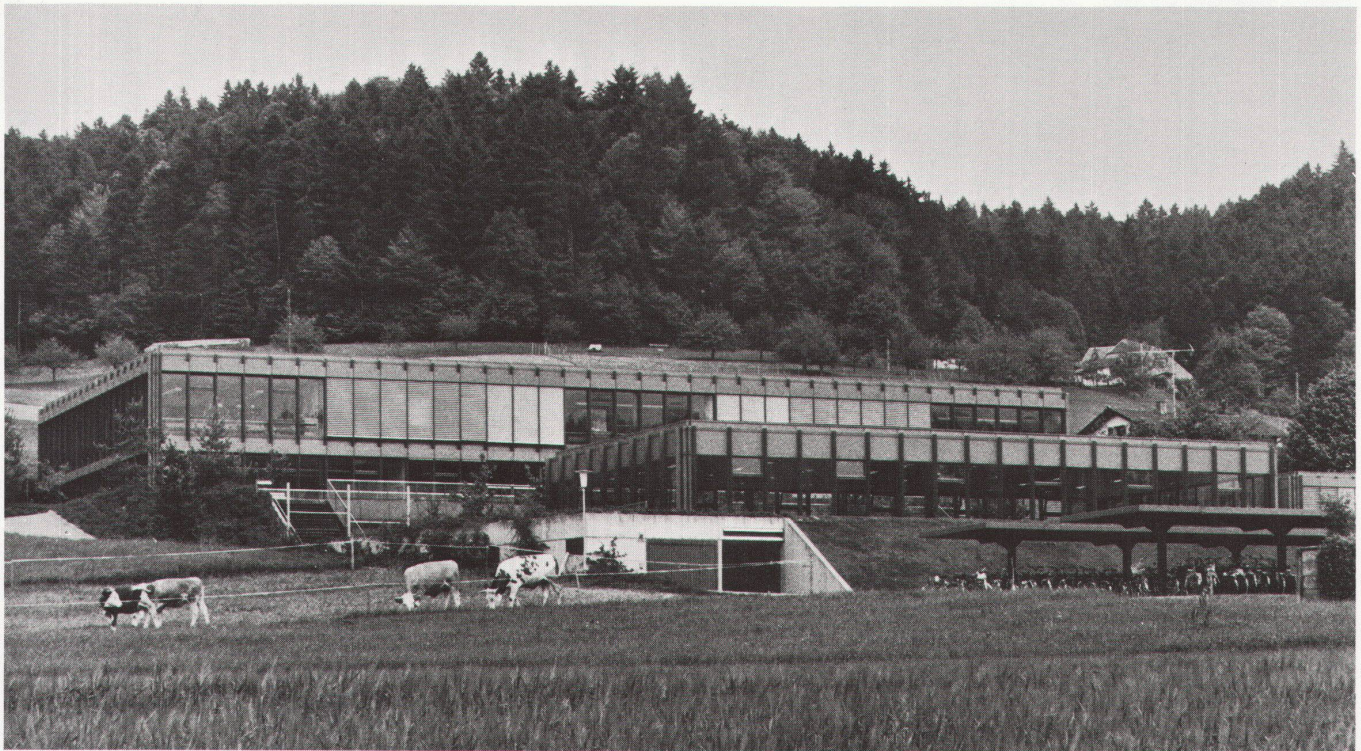
Die 10klassige Sekundarschule mit den üblichen Nebenräumen und einer normalen Turnhalle steht auf einem freien Terrain zwischen dem Bauerndorf Kleindietwil und dem Waldrand. Sie dient acht Nachbargemeinden, die in einem Sekundarschulverband zusammengeschlossen sind. Der Standort wurde dort gewählt, weil er ungefähr im Zentrum aller Gemeinden und in unmittelbarer Nähe der Bahnstation liegt. Das zur Verfügung gestellte Terrain war sehr knapp und weist ein starkes Gefälle auf.

Deshalb mussten die Gebäude auf drei Ebenen aufgeteilt werden: oben Hauptgeschoss mit Bibliothek, Mitte Erdgeschoss mit Singsaal, Werkraum, überdeckte Halle und Pausenplatz, unten Turnhalle mit Hartplatz und Fahrradabstellplätzen. Da die Sekundarschüler zum Teil erhebliche Distanzen zu überwinden haben, kommen sie im Sommer mit Mofas und Fahrrädern zur Schule und im Winter – sofern ein Anschluss vorhanden ist – mit der Bahn.

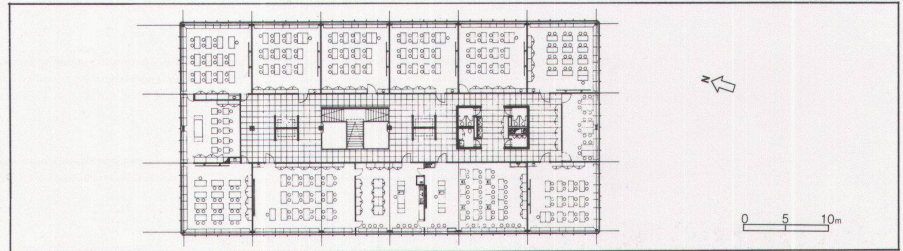
M. S.



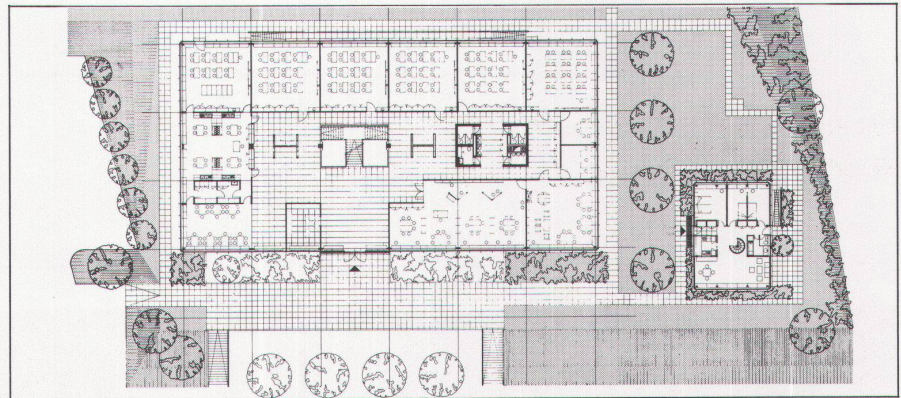
1



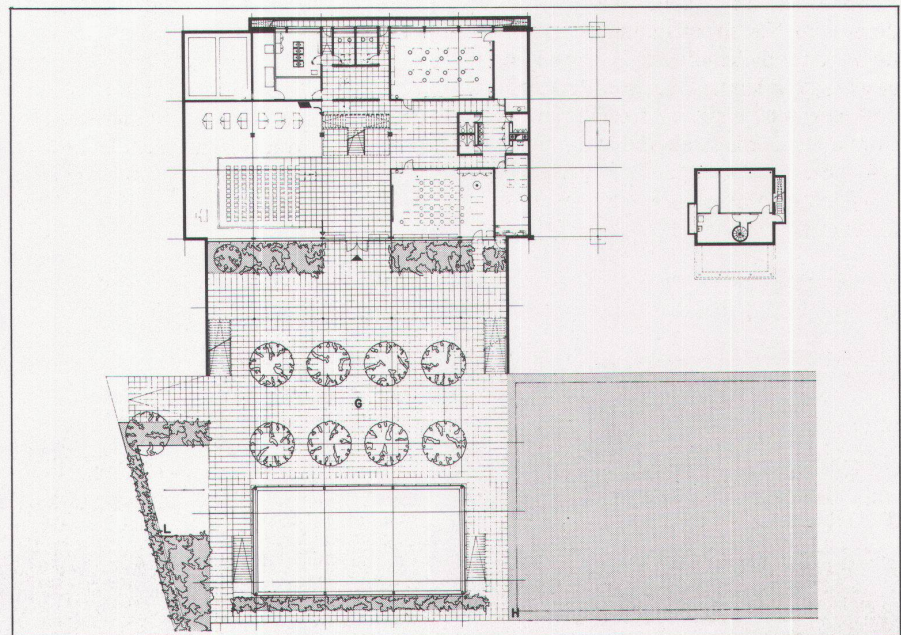
2



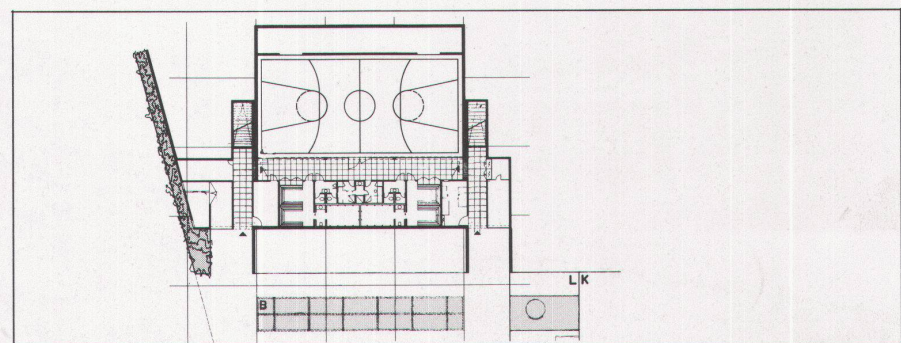
3



4



5



6

Sekundarschule Kleindietwil BE / Ecole secondaire à Kleindietwil BE / Secondary school at Kleindietwil BE

1 Situationsplan: 1 Klassentrakt, 2 Turnhalle, 3 Abwart, 4 Fahrräder / Plan de situation: 1 Aile des classes, 2 Salle de gymnastique, 3 Concierge, 4 Vélos / Site plan: 1 Classroom wing, 2 Gymnasium, 3 Caretaker, 4 Bikes

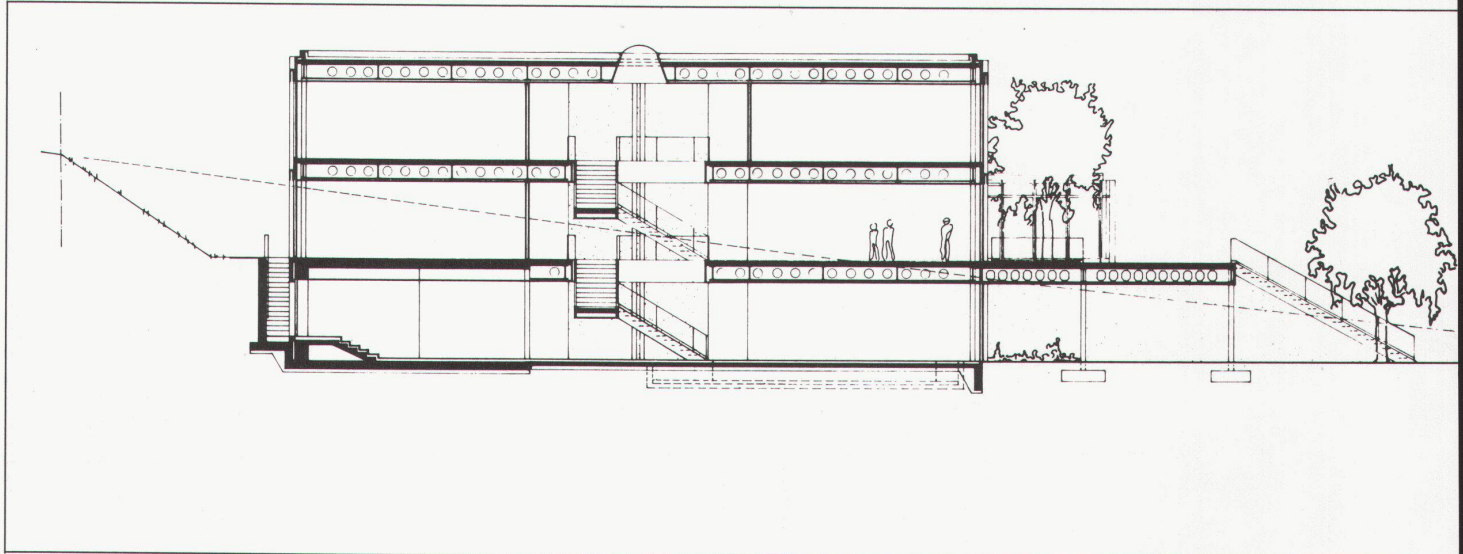
2 Gesamtansicht von Westen / L'ensemble vu de l'ouest / The complex from the west

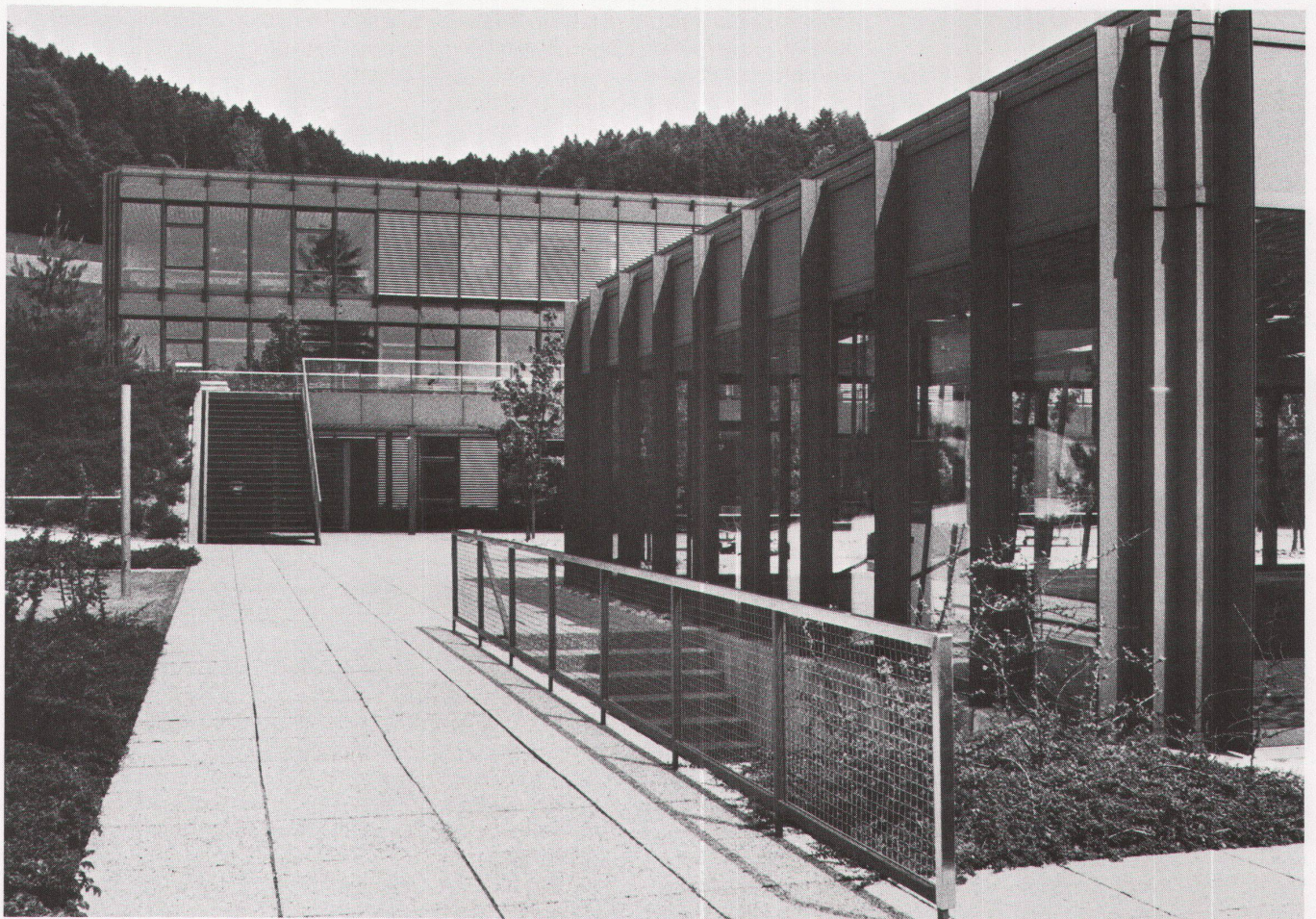
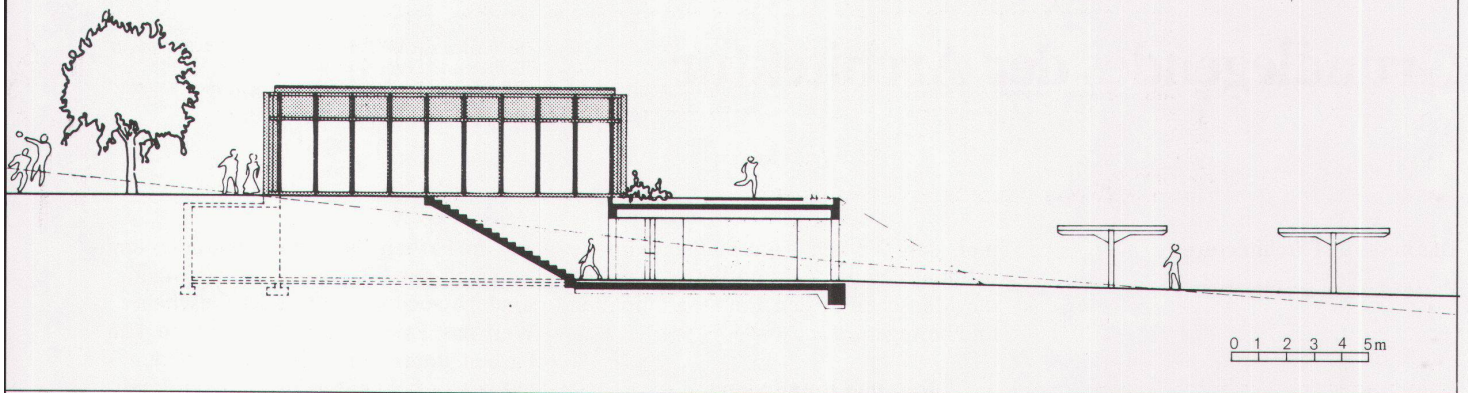
3 Obergeschoss / Niveau supérieur / Upper level

4 Hauptgeschoss / Niveau principal / Main level

5 Erdgeschoss / Rez-de-chaussée / Ground floor

6 Untergeschoss / Sous-sol / Basement





11

7 Querschnitt / Coupe transversale / Cross section

8 Pausenhof und Turnhalle / Cour de récréation et salle de gymnastique / Recreation yard and gymnasium

9 Treppenhalle / Hall des escaliers / Stairwell

10 Bibliothek / Bibliothèque / Library

11 Vorne die Turnhalle, im Hintergrund der Klassentrakt / Au premier plan la salle de gymnastique, à l'arrière l'aile des classes / In foreground the gymnasium, in background the classroom wing

Fotos: Daphne Iseli, Bern