

Zeitschrift: Werk, Bauen + Wohnen
Herausgeber: Bund Schweizer Architekten
Band: 68 (1981)
Heft: 6: Roland Schweitzer, Roland Simounet

Werbung

Nutzungsbedingungen

Die ETH-Bibliothek ist die Anbieterin der digitalisierten Zeitschriften auf E-Periodica. Sie besitzt keine Urheberrechte an den Zeitschriften und ist nicht verantwortlich für deren Inhalte. Die Rechte liegen in der Regel bei den Herausgebern beziehungsweise den externen Rechteinhabern. Das Veröffentlichen von Bildern in Print- und Online-Publikationen sowie auf Social Media-Kanälen oder Webseiten ist nur mit vorheriger Genehmigung der Rechteinhaber erlaubt. [Mehr erfahren](#)

Conditions d'utilisation

L'ETH Library est le fournisseur des revues numérisées. Elle ne détient aucun droit d'auteur sur les revues et n'est pas responsable de leur contenu. En règle générale, les droits sont détenus par les éditeurs ou les détenteurs de droits externes. La reproduction d'images dans des publications imprimées ou en ligne ainsi que sur des canaux de médias sociaux ou des sites web n'est autorisée qu'avec l'accord préalable des détenteurs des droits. [En savoir plus](#)

Terms of use

The ETH Library is the provider of the digitised journals. It does not own any copyrights to the journals and is not responsible for their content. The rights usually lie with the publishers or the external rights holders. Publishing images in print and online publications, as well as on social media channels or websites, is only permitted with the prior consent of the rights holders. [Find out more](#)

Download PDF: 04.04.2026

ETH-Bibliothek Zürich, E-Periodica, <https://www.e-periodica.ch>

**Öl-unabhängige
Heiz-Systeme**

confotherm®

Die elektrische Fussboden-
Speicherheizung mit Wärmekabeln

- preisgünstig
- wirtschaftlich
- behaglich
- raumsparend
- hohe Lebensdauer
- kein Unterhalt

**Energie
sparen mit**

digitherm®

Die Mikroprozessor-Steuerung
mit programmierbaren Gebäudedaten

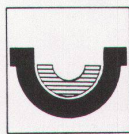
- Energieeinsparnis 20-40 %
- Einstellgenauigkeit 0,1° C
- Einfache Bedienung
- Digitale Anzeige der Daten
- Berechnung des Energiebedarfs
- Batteriebetrieb bei Netzausfall
- Diagnose- und Sicherheits-Einrichtung



WOHNÄUUME



FREIFLÄCHEN



DACHRINNEN



INDUSTRIE

Verlangen Sie
detaillierte Unterlagen bei:



Dätwyler AG
Schweizerische Kabel-,
Gummi- und Kunststoffwerke
CH-6460 Altdorf/Schweiz

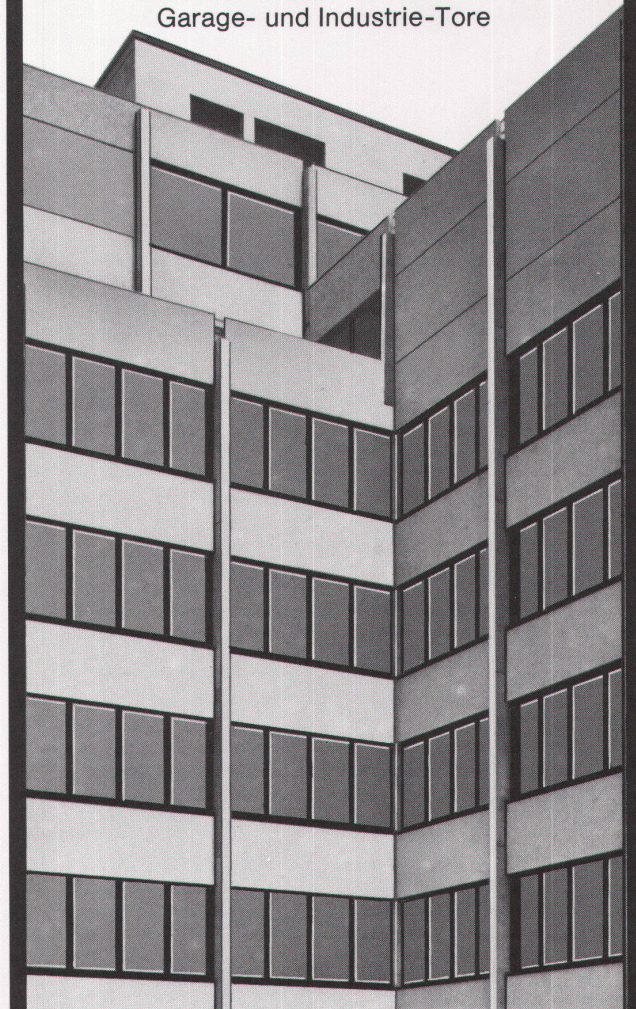
Telefon 044 - 4 11 22
Telex 786 91 dag ch

Beratung, Projektierung, Ausführung und Verkauf durch unsere Franchise-
Partner: Affentranger Wärme, Luzern 041 - 22 38 68 — BBC-Rollar AG, Schlie-
ren 01 - 730 79 00 — A. Chaillet SA, Lausanne 021 - 22 33 43 — Electric AG,
Brugg 056 - 41 47 22 — Fischer Electric, Biel 032 - 41 28 04 — Grossenbacher
System AG, St. Gallen 071 - 24 23 88 — Hofmann & Boschung AG, Basel
061 - 42 77 76 — Protec Handels AG, Zürich 01 - 35 72 74/35 01 11 — Elektro
Winkler & Cie. AG, Glattbrugg 01 - 810 40 40.

VERWO

projektiert, konstruiert, baut Fenster und Fassaden aus Leichtmetall

Stahl- und Stahlrohr-Fenster
Schallschutz- und Isolier-Fenster
Schaufenster-Anlagen
Leichtmetall- und Stahl-Türen
Garage- und Industrie-Tore



Beim **VERWO-VI-60 Alu-Fenster** sind die Anfor-
derungen an Schalldämmung, Wärme-Isolation,
Wärmeschutz, Schlagregensicherheit und
Bedienungskomfort optimal erfüllt. Es ist stabil,
dauerhaft und absolut wartungsfrei.

VERWO

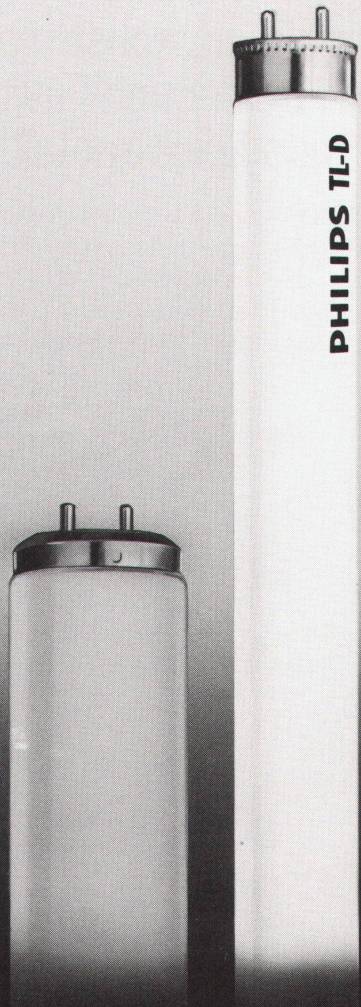
Verlangen Sie über das VERWO VI-60 Alu-Fenster die ausführliche
Dokumentation mit den EMPA-Testergebnissen. Oder rufen Sie ein-
fach an! wbw

Name _____

Adresse _____

PLZ/Ort _____

■ VERWO AG, 8808 Pfäffikon SZ, Tel. 055-481455 ■



**Tut uns leid, Dickerchen.
Aber die Schlanken
von Philips
sind viel sparsamer.**

Ausschneiden und einsenden an:
Philips AG, Abteilung Licht, Postfach, 8027 Zürich.

Dass die Schlanken von Philips weniger Platz und Strom brauchen, weiss ich.
Aber ich möchte doch noch einmal ganz genau wissen, was sie dafür mehr leisten.
Bitte senden Sie mir die Dokumentation über die Schlanken von Philips.

Name: _____ 81.1.249.9.7d

Firma: _____

Strasse: _____

PLZ/Ort: _____ WBW

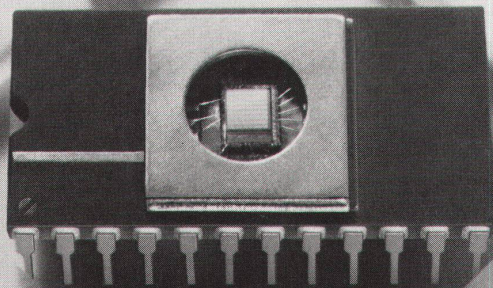


PHILIPS
Gutes Licht aus schlanken Röhren.

**Schindler
Miconic**



**Die Aufzugssteuerung,
die entscheidend schneller
entscheidet:
Miconic® – programmierbar.**



Mit neuer Technologie wird Leistung optimiert. Die Schindler-Forschung präsentiert auf dieser Ebene Beispiele. International. Serienreife Produkte zeigen, dass im Aufzugsbau die Zukunft bereits programmiert ist. Die neue Mikroprozessor-Steuerung Miconic® ist das aktuellste Beispiel für den Entwicklungs- und Produktionsvorsprung von Schindler. Weltweit. Miconic® ist eine programmierbare Steuerung für Einzelaufzüge und Gruppen. Sie ist ebenso für kleine wie auch für Hochleistungs-Anlagen geeignet. Ihre elektronischen Funktionen sind auf kleinstem Raum untergebracht. Die austauschbaren Software-Module erlauben eine individuelle Anpassung der Steuerungsaufgaben an die Verkehrsverhältnisse im Gebäude. Das ist die Technik der Zukunft – leistungsstark und zuverlässig. Eine Entwicklung von Schindler.

Sprechen Sie mit den Fachleuten des Unternehmens, das Massstäbe setzt: Schindler – Nr. 1 in Europa. Ihr Partner, der auf alle Aufzugsfragen eine zukunftssichere Antwort hat.

Schindler+Schlieren-Aufzüge AG
6030 Ebikon
Regionaldirektionen in Basel, Bern, Genève,
Lausanne, Luzern, St. Gallen und Zürich