

Zeitschrift: Werk, Bauen + Wohnen
Herausgeber: Bund Schweizer Architekten
Band: 68 (1981)
Heft: 5: Basler Architektur der dreissiger Jahre

Werbung

Nutzungsbedingungen

Die ETH-Bibliothek ist die Anbieterin der digitalisierten Zeitschriften auf E-Periodica. Sie besitzt keine Urheberrechte an den Zeitschriften und ist nicht verantwortlich für deren Inhalte. Die Rechte liegen in der Regel bei den Herausgebern beziehungsweise den externen Rechteinhabern. Das Veröffentlichen von Bildern in Print- und Online-Publikationen sowie auf Social Media-Kanälen oder Webseiten ist nur mit vorheriger Genehmigung der Rechteinhaber erlaubt. [Mehr erfahren](#)

Conditions d'utilisation

L'ETH Library est le fournisseur des revues numérisées. Elle ne détient aucun droit d'auteur sur les revues et n'est pas responsable de leur contenu. En règle générale, les droits sont détenus par les éditeurs ou les détenteurs de droits externes. La reproduction d'images dans des publications imprimées ou en ligne ainsi que sur des canaux de médias sociaux ou des sites web n'est autorisée qu'avec l'accord préalable des détenteurs des droits. [En savoir plus](#)

Terms of use

The ETH Library is the provider of the digitised journals. It does not own any copyrights to the journals and is not responsible for their content. The rights usually lie with the publishers or the external rights holders. Publishing images in print and online publications, as well as on social media channels or websites, is only permitted with the prior consent of the rights holders. [Find out more](#)

Download PDF: 11.01.2026

ETH-Bibliothek Zürich, E-Periodica, <https://www.e-periodica.ch>

Von A-Z für alternative Heizung und Warmwasserbereitung

Accum Heizung und
Warmwasserbereitung
für eine umweltgerechte
und wirtschaftliche
Lösung.

Ich interessiere mich
für
■ Einzelspeicher
Accutherm

■ Zentralspeicher-Auto-
maten (Wasser oder
Feststoff)

■ Elektro-Boiler

■ Wärmepumpe für
Gebrauchswarmwas-
ser-Bereitung

■ Wärmepumpe für
Heizung

Accum

Accum AG
8625 Gossau ZH
Wärmetechnische Apparate
Telefon 01 935 15 15



01 935 15 15

Rufen Sie uns an
oder senden Sie
uns dieses Inserat.
Sie erhalten fun-
dierte Unterlagen
über moderne
Warmwasser-
bereitung.

B2 ♦ 81

gigatherm

**Schweizer Mikrowellen-
apparate.**

NEU: mit anwendungs-
orientierter Leistungsanpassung

**10 Jahre
Schweizer Fabrik-
Garantie
2 Jahre
Voll-Garantie**

Grundtyp 1

gigatherm 1200
1200-1300
Watt ML / 1-Teller-Gerät
Kochraummasse
Breite 380 mm / Tiefe 315 mm /
Höhe 175 mm

Grundtyp 2

gigatherm 1500
3300 Watt EL / 1500-1600
Watt ML / 1-Teller-Gerät
Kochraummasse
Breite 380 mm / Tiefe 315 mm /
Höhe 175 mm

Grundtyp 3

gigatherm 2000 S
5800 Watt EL / 2400-2500
Watt ML / 4-Teller-Gerät
Kochraummasse
Breite 485 mm / Tiefe 405 mm /
Höhe 220 mm

Grundtyp 4

gigatherm 3000
6500 Watt EL / 3000-3200
Watt ML / 4-Teller-Gerät
Kochraummasse
Breite 485 mm / Tiefe 405 mm /
Höhe 220 mm

Grundtyp 5

gigatherm Mammut
6000 Watt EL / 2800-3000
Watt ML / 4-6-Teller-Gerät
Kochraummasse
Breite 560 mm / Tiefe 310 mm /
Höhe 220 mm



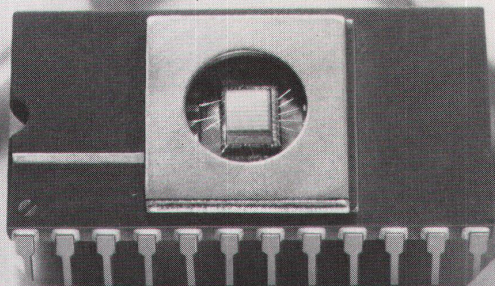
gigatherm
Gigatherm Mikrowellenapparate AG
Werk Grub
9035 Grub AR
071-913737



Schindler Miconic



**Die Aufzugssteuerung,
die entscheidend schneller
entscheidet:
Miconic® – programmierbar.**



Mit neuer Technologie wird Leistung optimiert. Die Schindler-Forschung präsentiert auf dieser Ebene Beispiele. International. Serienreife Produkte zeigen, dass im Aufzugsbau die Zukunft bereits programmiert ist. Die neue Mikroprozessor-Steuerung Miconic® ist das aktuellste Beispiel für den Entwicklungs- und Produktionsvorsprung von Schindler. Weltweit. Miconic® ist eine programmierbare Steuerung für Einzelaufzüge und Gruppen. Sie ist ebenso für kleine wie auch für Hochleistungs-Anlagen geeignet. Ihre elektronischen Funktionen sind auf kleinstem Raum untergebracht. Die austauschbaren Software-Module erlauben eine individuelle Anpassung der Steuerungsaufgaben an die Verkehrsverhältnisse im Gebäude. Das ist die Technik der Zukunft – leistungsstark und zuverlässig. Eine Entwicklung von Schindler.

Sprechen Sie mit den Fachleuten des Unternehmens, das Massstäbe setzt: Schindler – Nr. 1 in Europa. Ihr Partner, der auf alle Aufzugsfragen eine zukunftsichere Antwort hat.

Schindler+Schlieren-Aufzüge AG
6030 Ebikon
Regionaldirektionen in Basel, Bern, Genève,
Lausanne, Luzern, St. Gallen und Zürich