

Zeitschrift: Werk, Bauen + Wohnen
Herausgeber: Bund Schweizer Architekten
Band: 68 (1981)
Heft: 4: Schulbauten

Artikel: Bibliotheks- und Mensagebäude : Architekt Ulrich Julius Baumgartner
Autor: Baumgartner, Ulrich Julius
DOI: <https://doi.org/10.5169/seals-51940>

Nutzungsbedingungen

Die ETH-Bibliothek ist die Anbieterin der digitalisierten Zeitschriften auf E-Periodica. Sie besitzt keine Urheberrechte an den Zeitschriften und ist nicht verantwortlich für deren Inhalte. Die Rechte liegen in der Regel bei den Herausgebern beziehungsweise den externen Rechteinhabern. Das Veröffentlichen von Bildern in Print- und Online-Publikationen sowie auf Social Media-Kanälen oder Webseiten ist nur mit vorheriger Genehmigung der Rechteinhaber erlaubt. [Mehr erfahren](#)

Conditions d'utilisation

L'ETH Library est le fournisseur des revues numérisées. Elle ne détient aucun droit d'auteur sur les revues et n'est pas responsable de leur contenu. En règle générale, les droits sont détenus par les éditeurs ou les détenteurs de droits externes. La reproduction d'images dans des publications imprimées ou en ligne ainsi que sur des canaux de médias sociaux ou des sites web n'est autorisée qu'avec l'accord préalable des détenteurs des droits. [En savoir plus](#)

Terms of use

The ETH Library is the provider of the digitised journals. It does not own any copyrights to the journals and is not responsible for their content. The rights usually lie with the publishers or the external rights holders. Publishing images in print and online publications, as well as on social media channels or websites, is only permitted with the prior consent of the rights holders. [Find out more](#)

Download PDF: 03.04.2026

ETH-Bibliothek Zürich, E-Periodica, <https://www.e-periodica.ch>

Architekt: Ulrich Julius Baumgartner,
Winterthur
Mitarbeiter: Georg Krauter
1979

Bibliotheks- und Mensagebäude

am Technikum Winterthur
(Ingenieurschule) in Winterthur ZH

Bâtiment de la bibliothèque et restaurant
de l'école d'ingénieurs à Winterthour ZH

The Winterthur School of Technics and
Engineering: Library and Dining-Hall

Räumliche Bedürfnisse

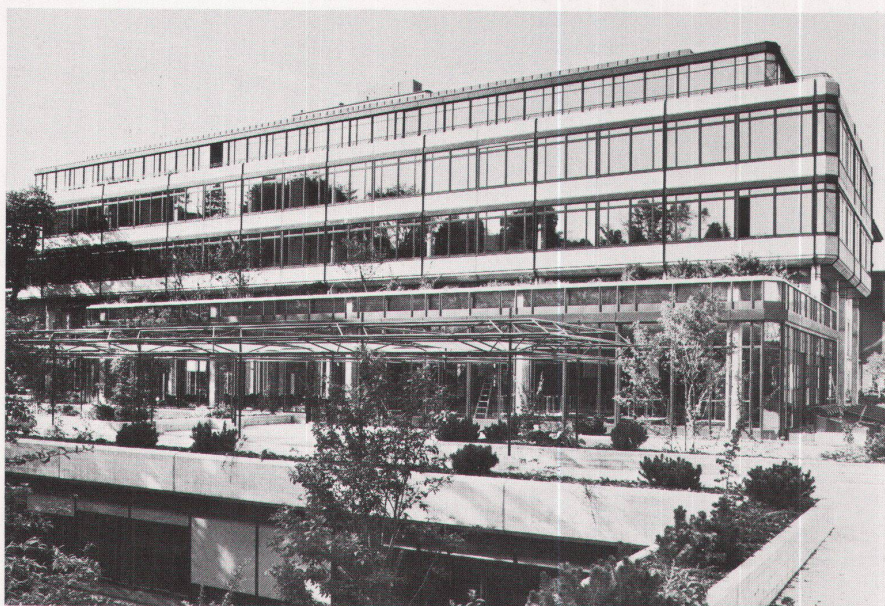
Von den im Jahre 1959 ins Auge gefassten Erweiterungs-, und im Jahre 1968 (nach dem Brand) beschlossenen Ersatzbauten für unser Technikum stellt das Bibliotheks- und Mensagebäude die dritte und letzte Etappe der baulichen Verwirklichung dar.

Im wesentlichen enthält es eine Bibliothek mit den hierfür notwendigen Dienstleistungsräumen und alle Gemeinschaftseinrichtungen wie die Mensa, die in Ermangelung einer eigentlichen Aula auch für andere Veranstaltungen benutzt werden kann, die Studentendienstleistungsräume und die hierfür notwendigen Zudienräume. An Schulungsräumen waren im Gebäude die Klassenzimmer vorzusehen für Architekten und Bauingenieure samt deren Laboratorien, nämlich die Labors für Betonpraktikum, Erd- und Wasserbau, Vermessung, Betriebstechnik und Bauphysik.

Der Abteilung für Maschineningenieure dienen die Laboratorien für Werkzeugmaschinen und Regelungstechnik sowie die dazugehörigen Auswertungsräume.

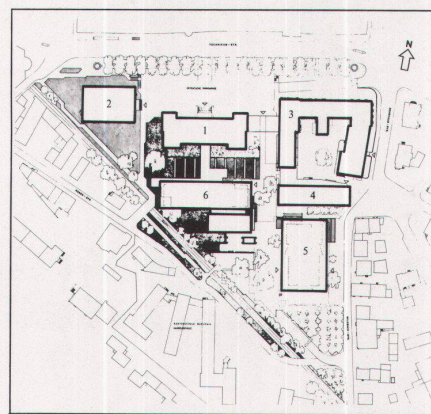
Situierung – Umgebung

Vom ursprünglichen Planungsareal, das über die Eulach hinaus in südlicher Richtung bis an den Büelhang und an die Wildbachstrasse reichte, blieb für die baulich-räumliche Verwirklichung dieses Ersatz- und Erweiterungsgebäudes nur noch das knapp bemessene dreieckige Landstück zwischen der Eulach, dem alten Haupt- und dem neuen Laborgebäude.



Der sich vom Zentrum der Stadt bis nach Seen hinziehende gewachsene Grünzug (Fussgängerweg) entlang Eulach und Mattenbach wurde in die Planungsidee mit einbezogen. Aber auch dem vorhandenen hundertjährigen Bauvolumen des alten Hauptgebäudes ist die gebührende Beachtung geschenkt worden. Diese Randbedingungen waren mit ein Grund, weshalb ich die Laboratorien unterirdisch rund um bepflanzte Innenhöfe angesiedelt habe. Die Dachflächen der zuvor beschriebenen Räume sind begrünt und teilweise begehbar (Gartenrestaurant der Mensa).

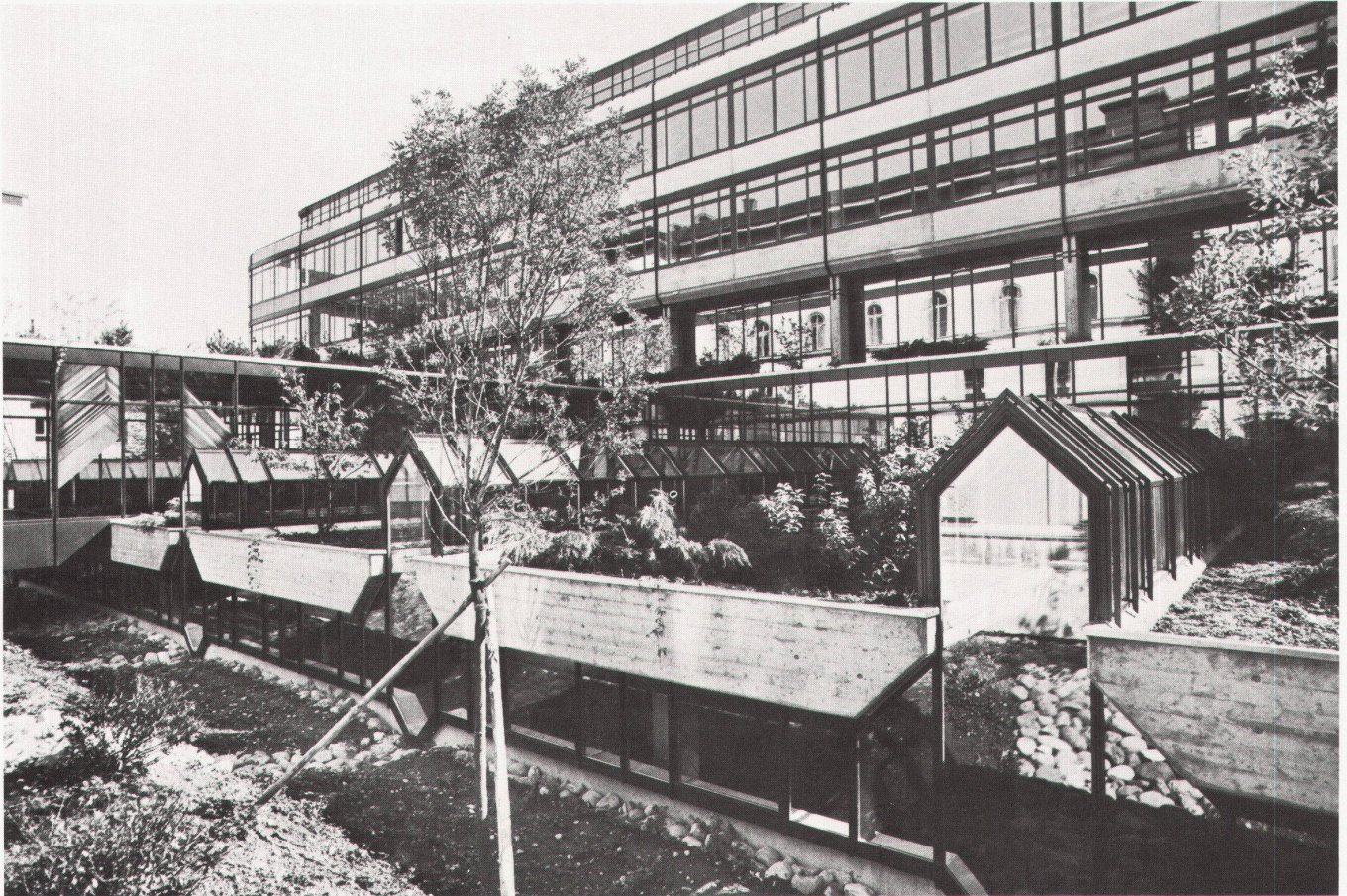
Dem frei gestalteten erd- und galerieschossigen Baukörper ist ein kompaktes Bauvolumen überlagert mit den Unterrichtsräumlichkeiten der Bauingenieur- und Architekturabteilungen. Dem konstruktiven Konzept in diesen beiden Geschossen liegt der Gedanke zugrunde, dass nur die durchgehenden Säulen tragen und Flachdecken die Räume nach oben begrenzen. Zwischenwände sind nicht tragend.



1 Südfassade / Façade sud / South elevation

2 Situation / Situation / Site

- 1 Hauptgebäude / Bâtiment principal / Main building
- 2 Physikgebäude / Bâtiment de physique / Physics building
- 3 Ostbau / Aile est / East wing
- 4 Maschinenlabor / Laboratoire de mécanique / Mechanics lab
- 5 Laborgebäude / Bâtiment des laboratoires / Laboratory building
- 6 Bibliothek- und Mensagebäude / Bâtiment de la bibliothèque et du restaurant / Library and canteen building



3



4

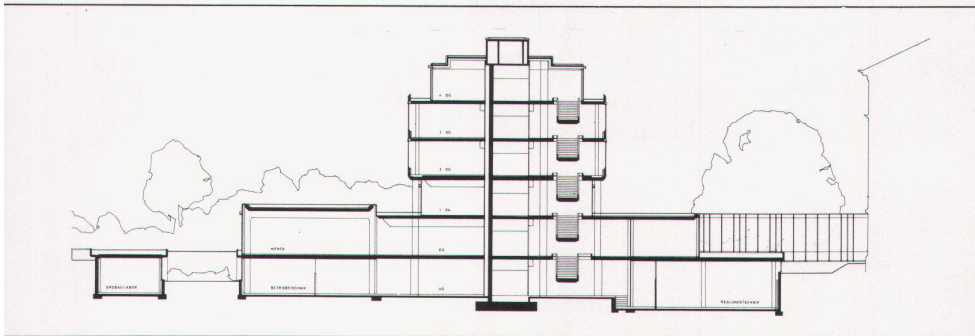
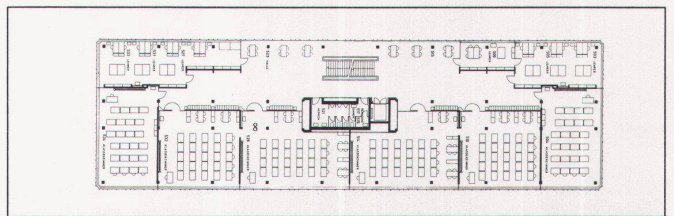
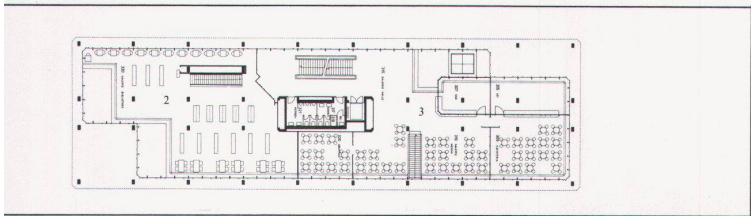
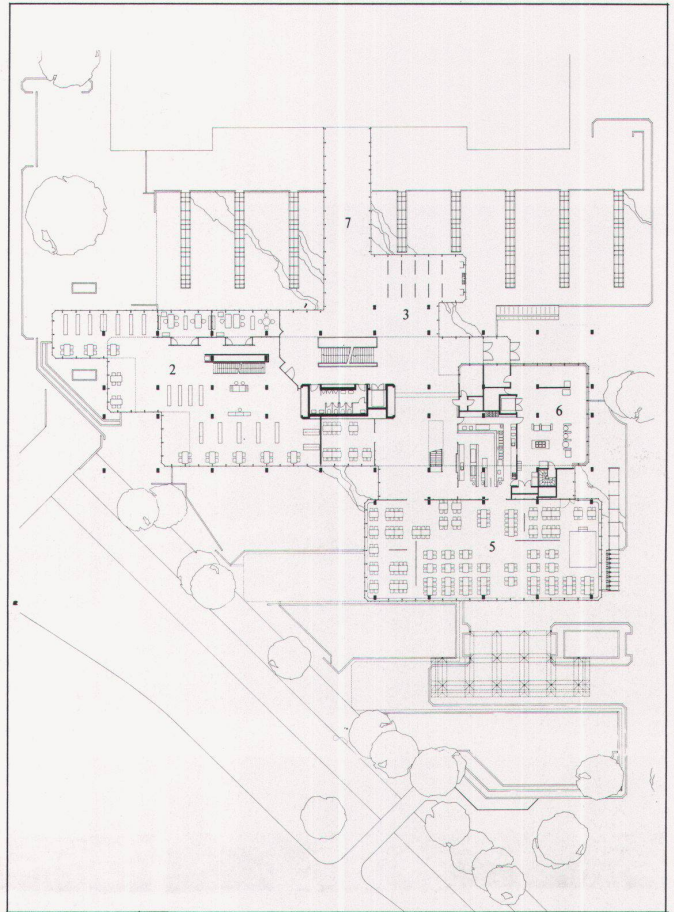
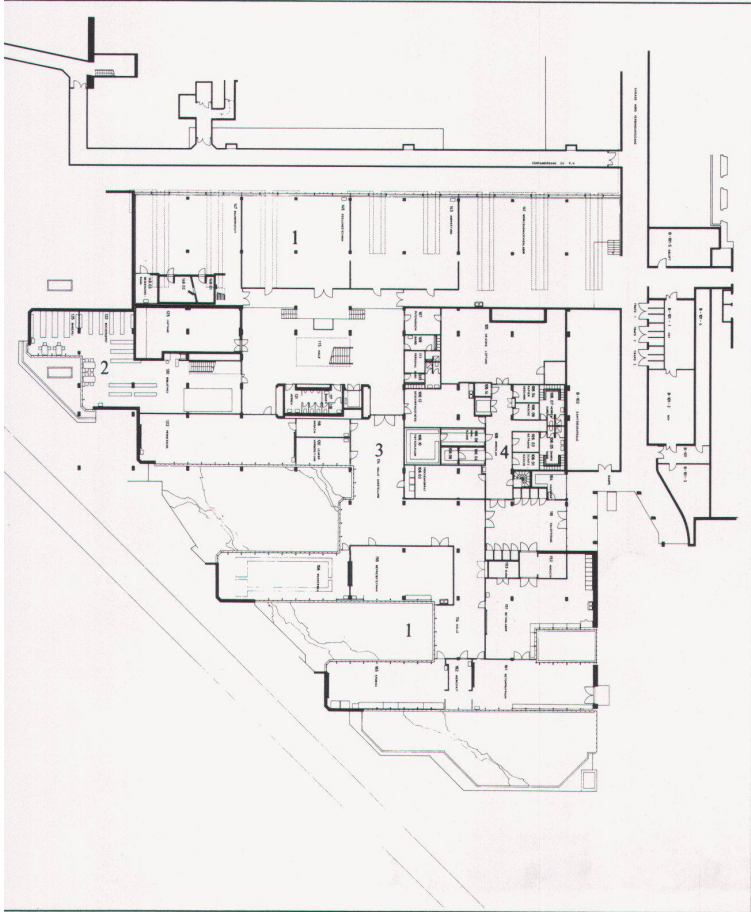
Künstlerischer Schmuck

In die architektonischen Planungsarbeiten ist die künstlerische Gestaltung der gesamten Anlage von allem Anfang an einbezogen worden. Durch frühzeitige Mitsprache und Mithilfe der Künstler war es möglich, dass die Arbeiten architektureigene, der Architektur innewohnende Bedeutung erhalten haben. Edith Ernst, Verena Voiret und Moritz Müller schufen Werke in der Mensa, der Bibliothek, am Treppenhaukern und im Verbindungsgang.

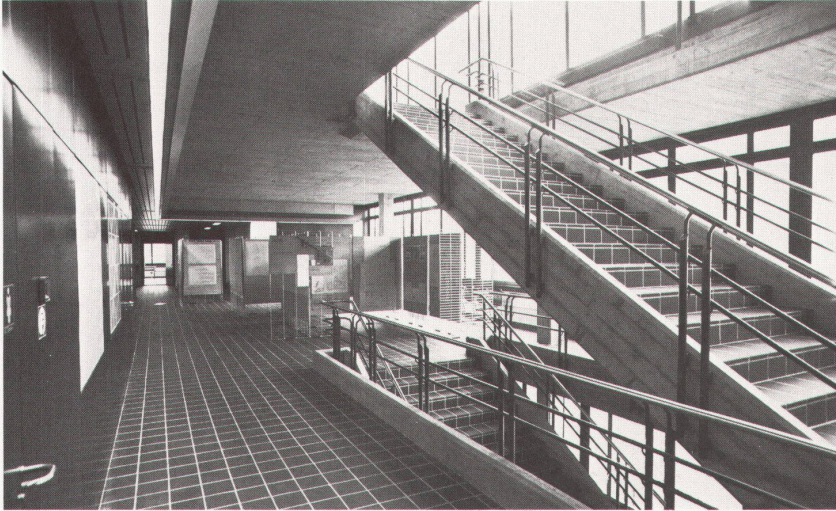
U.J.B.

3 Nordansicht / Vue du nord / North elevation

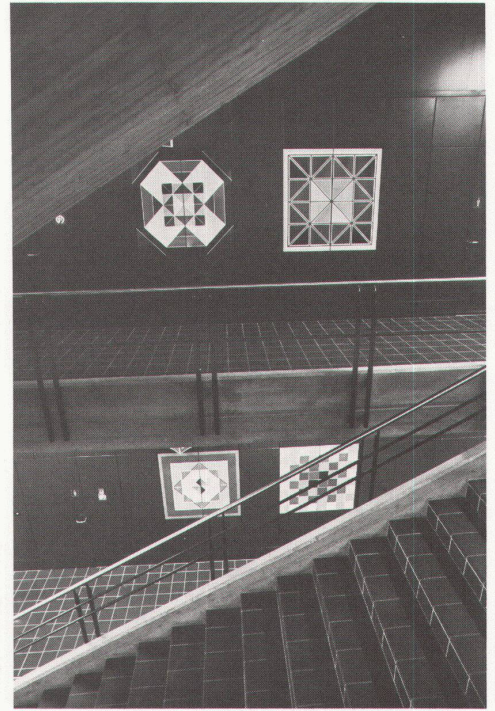
4 Unterrichtshöfe = Lichthöfe / Cours d'enseignement = cours d'éclairément / Classroom courts = light wells



- 5** Grundriss Untergeschoss / Plan du sous-sol / Plan of basement
- 1 Labors
- 2 Bibliothek
- 3 Halle
- 4 Nebenräume Küche
- 5 Mensa
- 6 Küche
- 7 Verbindung zum Hauptgebäude
- 8 Klassen
- 6** Grundriss Erdgeschoss / Plan du rez-de-chaussée / Plan of ground floor
- 7** Grundriss 1. Obergeschoss / Plan du 1er étage / Plan of 1st floor
- 8** Grundriss 2. und 3. Obergeschoss / Plan du 2ème et 3ème étage / Plan of 2nd and 3rd floors
- 9** Querschnitt / Coupe transversale / Cross-section



10



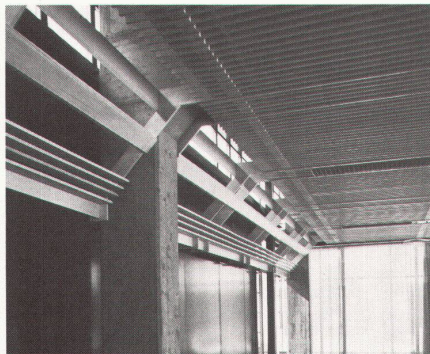
11



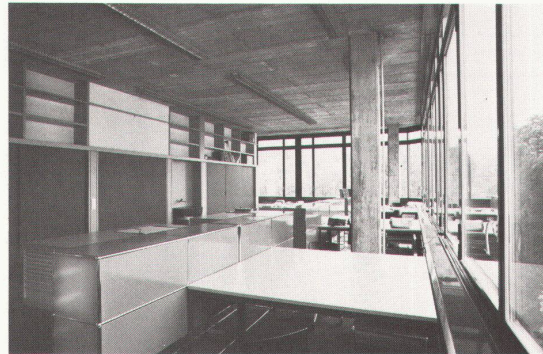
12



13



14



15



16



17



18

10
Ausstellungshalle Architektur / Hall pour expositions d'architecture / Architectural display gallery

11
Treppenhauskern, künstlerische Ausgestaltung Edith Ernst-Eppenberg
Groupe d'escalier, décoration plastique Edith Ernst-Eppenberg
Stairwell core, designed by Edith Ernst-Eppenberg

12-13
Mensa, Stofftücher Edith Ernst-Eppenberg
Restaurant, tissus décorés par Edith Ernst-Eppenberg
Canteen, fabrics by Edith Ernst-Eppenberg

14
Mensa, Detail / Restaurant, détail / Canteen, detail

15
Lehrerzimmer / Salle des enseignants / Instructors' room

16-18
Bibliothek, Textilarbeiten Verena Voiret
Bibliothèque, travaux textiles Verena Voiret
Library, woven materials by Verena Voiret

Fotos: W. Roelli, Zürich