

Objekttyp: **Advertising**

Zeitschrift: **Werk, Bauen + Wohnen**

Band (Jahr): **68 (1981)**

Heft 3: **Architektur und Denkmalpflege**

PDF erstellt am: **26.09.2024**

Nutzungsbedingungen

Die ETH-Bibliothek ist Anbieterin der digitalisierten Zeitschriften. Sie besitzt keine Urheberrechte an den Inhalten der Zeitschriften. Die Rechte liegen in der Regel bei den Herausgebern. Die auf der Plattform e-periodica veröffentlichten Dokumente stehen für nicht-kommerzielle Zwecke in Lehre und Forschung sowie für die private Nutzung frei zur Verfügung. Einzelne Dateien oder Ausdrucke aus diesem Angebot können zusammen mit diesen Nutzungsbedingungen und den korrekten Herkunftsbezeichnungen weitergegeben werden. Das Veröffentlichen von Bildern in Print- und Online-Publikationen ist nur mit vorheriger Genehmigung der Rechteinhaber erlaubt. Die systematische Speicherung von Teilen des elektronischen Angebots auf anderen Servern bedarf ebenfalls des schriftlichen Einverständnisses der Rechteinhaber.

Haftungsausschluss

Alle Angaben erfolgen ohne Gewähr für Vollständigkeit oder Richtigkeit. Es wird keine Haftung übernommen für Schäden durch die Verwendung von Informationen aus diesem Online-Angebot oder durch das Fehlen von Informationen. Dies gilt auch für Inhalte Dritter, die über dieses Angebot zugänglich sind.

NOVOPAN GERUCHSFREI

NEU

Wandplatten Bodenplatten

Gegen Formaldehyd-Ausdünstung hilft kein Fluchen und kein Toben...



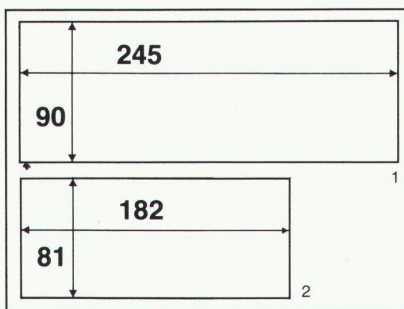
...immer aber die geruchsfreien NOVOPAN-Wand- und Bodenplatten. **Jene mit der roten Mittellage.**

Die neuen, geruchsfreien NOVOPAN-Wand- und Bodenplatten sind eine wegweisende Weiterentwicklung der «normalen» NOVOPAN-Standard-Platten mit all ihren typischen, unübertroffenen guten Eigenschaften.

Lieferbare Dicken:
16 mm, 19 mm, sowohl für Wand- wie Bodenplatten

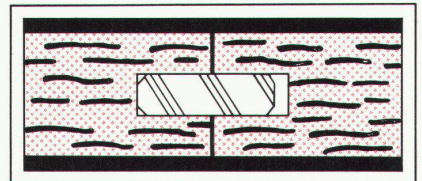


Geruchsfreie NOVOPAN-Wand- und Bodenplatten sind in den nachstehenden, handlichen Formaten erhältlich:



1 Wandplatte 2 Bodenplatte

Geruchsfreie NOVOPAN-Wand- und Bodenplatten haben ein breites Anwendungsgebiet. Am besten unterhalten Sie sich mit einem der kompetenten NOVOPAN-Fachberater.



Die geruchsfreien NOVOPAN-Wand- und Bodenplatten sind ringsum genietet. Für 4-mm-Federn.

Wir informieren Sie auch gerne über unsere anderen Produkte und Dienstleistungen, z. B.:

- NOVOPAN-Standard geruchsfrei
- NOVOPAN-Standard
- NOVOPAN F5
- NOVOPHEN
- Zuschnittservice usw.

NOVOPAN

Die Sicherheit eines kompetenten Partners

NOVOPAN AG
5313 Klingnau
Telefon 056/45 27 71
Telex 56744

Vielleicht
werden Sie
einmal auf meiner
Haut sitzen



**Sie wird nämlich zu Möbelleder LACAR-NAPPA gegerbt
— zum Besten, was sie auf Ledermöbeln finden können**



Und das Beste wollen Sie doch,
wenn Sie Ledermöbel kaufen:
Ein Leder, das natürlich aussieht
und so veredelt ist, dass es sich
an der Sonne nicht verfärbt und
jederzeit leicht gereinigt werden
kann — von Ihnen selbst und
ohne Pflegemittel.

So ist LACAR-NAPPA —
ein Leder, das nach lang-
jährigem Gebrauch noch gut
aussieht, ein Produkt jahr-
zehntelanger Möbelleder-
Erfahrung, ein Leder aus der
**Gerberei Max Gimmel AG,
9320 Arbon**

Verkauf: Gut + Co. AG, 8152 Glattbrugg, Tel. 01/810 44 11, Telex 58 856



ein Markenname, der seit Jahrzehnten für bestes Schweizer Qualitätsleder bürgt

der Inbegriff weich gegerbten Leders, fein im Griff und sprichwörtlich zäh

3 Ausführungen:

LACAR-NAPPA-RUSTICAL

Das Standard-Möbelleder, das alle Strapazen aushält

LACAR-NAPPA-RUSTICAL ist chromgegerbt und mit Anilinfarben durchgefärbt. Seine Oberfläche ist mit einem feinen, leicht pigmentierten Lackfinish ausgerüstet, der dem Leder seine hervorragenden Gebrauchseigenschaften vermittelt: Wasser- und ölfest, abwaschbar mit Seifenwasser, lichtecht und nicht abfärbend.

Je nach den verwendeten Rohhäuten ist LACAR-NAPPA-RUSTICAL mit verschiedenen Narbenprägungen in entsprechenden Preislagen lieferbar.

Pflegehinweis:

Flüssigkeiten und Schmutz aller Art dringen nicht in das Leder ein und können daher leicht abgewischt werden. Gelegentlich mit schwachem Seifenwasser reinigen, mit sauberem Wasser nachwischen, gut trocknen lassen und mit Wollappen polieren.

Keine Pflegemittel verwenden!

LACAR-NAPPA-ANTIK

Das Möbelleder für Ledernarren

In voller Weichheit chromgegerbt, mit besten Anilinfarben durchgefärbt, mit einem Spezialfinish pflegeleicht gemacht — Leder wie es schöner nicht sein könnte. Seine ausgesucht guten Rohhäute bedingen allerdings einen höheren Preis; seine natürliche Oberfläche ist etwas delikater und sollte vor greller Sonne geschützt werden.

Pflegehinweis:

Flüssigkeiten, Öl und Fett sofort wegwischen. Handgriff- und Kopfliegstellen öfters mit feuchtem Lappen und etwas Seife abwischen, mit sauberem Lappen nachwischen, trocknen lassen und mit Wollappen polieren.

Keine Pflegemittel verwenden!

VELCAR-NAPPA

das Wildleder unter den Möbelledern

VELCAR-NAPPA ist hergestellt wie LACAR-NAPPA-ANTIK, wird aber umgekehrt aufgezogen, das heisst, die Leder-Innenseite wird herausgekehrt.

Diese Seite ist mit Scotchgard imprägniert.

VELCAR-NAPPA ist preisgünstig, unempfindlich gegen Kratzer und nicht heikel.

Pflegehinweis:

Zur Vorbeugung Leder schon am neuen Möbel mit Scotchgard-Spray behandeln. Wasser-, Getränke- und Schmutzflecken sofort feucht abwischen. Fett- und Ölflecken sowie Handgriff- und Kopfliegstellen feucht mit etwas Handseife reinigen, dann mit sauberem Wasser nachwischen. Nach vollständiger Trocknung mit einer Wildlederbürste reiben, bis Farbe wieder ausgeglichen. Anschliessend mit Scotchgard-Spray nachbehandeln.

Hersteller: Max Gimmel AG, Gerberei, 9320 Arbon

Verkauf: Gut + Co. AG, 8152 Glattbrugg, Tel. 01/810 44 11, Telex 58 856

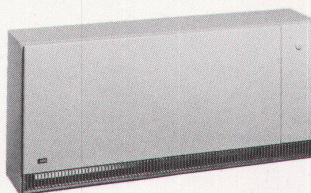
AEG Elektroheizungen

Wärmespeicher



Mehr Komfort und weniger Bedienungsaufwand bietet kein anderes Heizsystem. Für jeden Raum gewünschte

Temperatur individuell regulierbar. Kein Beschaffen und Lagern von Brennstoffen. Keine Unterhaltsarbeiten. Kein Sauerstoffverbrauch,

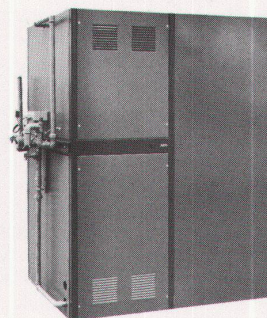


keine Abgase und Verbrennungsrückstände. Vollautomatischer Betrieb mit günstigem Nachtstrom und witterungsabhängiger Steuerung. AEG Wärmespeicher gibt es mit verschiedenen Abmessungen und Anschlusswerten, auf Wunsch mit Dekorfronten oder Kachelverkleidungen. Dank der einfachen Installation eignen sich Wärmespeicher auch vorzüglich für Altbausanierungen.

Zentral-speicher

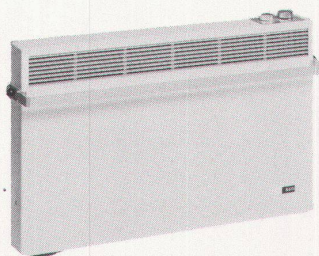
Auch beim Einbau eines AEG Elektro-Warmwasser-Zentral-speichers entfällt die Wartung von Tank, Brenner und Kamin und der Raum für die Brennstofflagerung kann für andere Zwecke sinnvoll genutzt werden. Das Heizwasser wird mit preiswertem Nachtstrom erwärmt, in wärmegeprägten Behältern gespeichert und dem Heizsystem ent-

sprechend der gewünschten Raum- und der herrschenden Aussentemperatur zugeführt. AEG Zentralspeicher gibt es im Baukastensystem – bestehend aus Heizkesselschrank und einem oder mehreren Speicherbehältern, die **problemlos in bestehende Objekte eingebracht** werden können – oder als **Kompaktanlage für Neubauten**.



Direktheizgeräte und Konvektoren

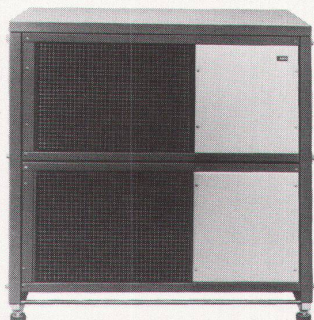
AEG Direktheizgeräte und Konvektoren werden sowohl zur Zusatz- und Übergangsheizung, als auch zur Vollraumbeheizung verwendet. Besonders geeignet sind sie zur Beheizung von Badezimmern, Dielen, Hobby- und Hausarbeitsräumen. In den Übergangsmonaten ersetzen



sie in idealer Weise die Hauptheizung. Das vielfältige Sortiment umfasst: Konvektoren für Wohnraum und Bad, Ventilatorschnellheizer, Quarz- und Badezimmerstrahler, Frostwächter.



Wärmepumpe



Die AEG Wärmepumpe besteht aus zwei Wärmetauschern und einem geschlossenen Kältekreislauf. Darin wird die Aussenluft auf eine höhere Temperatur hochgepumpt und diese Wärme ans Heizungswasser abgegeben. Dank der neuartigen Modulbauweise kann die Heizleistung dem jeweiligen Wärmebedarf individuell

angepasst werden. Die AEG Wärmepumpe wird parallel zu einem Öl-, Gas- oder Elektroheizkessel eingesetzt. Bis zu einer Aussentemperatur von $+2^{\circ}\text{C}$ vermag sie den Wärmebedarf zur Beheizung eines Hauses der Luft zu entziehen. Bei tieferen Temperaturen wird automatisch auf den Heizkessel umgeschaltet.

AEG

Aus Erfahrung Gut

Ihr kompetenter Partner für Elektroheizungen:

H.P. Koch AG · Hönggerstr. 117 · 8037 Zürich · Tel. 01 44 55 00

H.P. KOCH AG

AEG

Haushaltapparate

Auch ein bekannterer Schweizer...

Werbeagentur Wüest, Eich

Dieser vielbestaunte Felsen ist einer von zahlreichen Prinzen im Königreich der Berge. Im Reich der Kunststoffplatten ist Argolite der Prinz.

Etwas verwegen, dieser Vergleich, aber – Hand aufs Herz – wir bieten einfach mehr. Auswahl – Beratung – Service – und eine Qualität, die jedem aber auch jedem, Vergleich standhält. Schweizer Qualität!

Argolite Kunststoffplatten sind in über 100 Farben und Dessins erhältlich. Die praktischen Formate 216 × 93, 216 × 106, 260 × 130, 330 × 130 und 330 × 160 cm ermöglichen eine Verarbeitung mit minimalen Abschnitten. Auch Argoplax, die beidseitig belegte Spanplatte, bietet dieselben Vorteile.

**Argolite –
Qualität,
die
standhält.**

Argolite AG
Kunststoffplattenwerk
6130 Willisau
Tel. 045 811912

Argolite



Sind Sie der Architekt, der nach alternativen Heizmöglichkeiten sucht?

Wir können Ihnen zu diesem Thema einiges bieten, zum Beispiel

Die Wärmepumpe, die Wärmequelle vor der Haustür. Luft, Wasser und Erdreich stehen Ihnen kostenlos zur Verfügung. Wärmepumpen nützen deren Energie und sparen dadurch Heizkosten. Drei Systeme stehen zur Verfügung: Bei der **Wasser-Wasser**-Wärmepumpe wird die dem Wasser entzogene Energie auf das Heizwasser übertragen. Die **Luft-Wasser**-Wärmepumpe entzieht der Umgebungsluft die nötige Wärme. Aus dem Erdreich wird mit der **Sole-Wasser**-Wärmepumpe die Erdwärme auf das Heizwasser übertragen.

Oder den **Elektro-Zentralspeicher**, welcher mit dem Speichermedium Wasser arbeitet. Vor- und Rücklauftemperatur kann so gewählt werden, dass Radiatoren wie auch Fussbodenheizungen wirtschaftlich betrieben werden können.

Dann die **Wärmespeicherheizung**. Mit billigem Nachtstrom wird der eingebaute Speicherkern mit Wärme aufgeladen.

Direktheizgeräte brauchen nur eingeschaltet zu werden und sofort wird es angenehm warm.

**Die vernünftige
Alternative:
Heizgeräte von Siemens.**

Und nicht zuletzt die elektrische Fussboden- oder Freiflächenheizung, welche aus elektrischen **Heizleitungen** bestehen. Sie erbringen eine ideale Anpassung an die örtlichen Gegebenheiten. Heizleitungen erzeugen Wärme dort wo sie gebraucht wird und gewährleisten eine wirtschaftliche und praktische Lösung.

**JA!
Schicken Sie mir
deshalb Ihre Unterlagen.**

- Wärmepumpen
- Zentralspeicher
- Wärmespeicher
- Direktheizgeräte
- Heizleitungen

Name: _____

Firma: _____

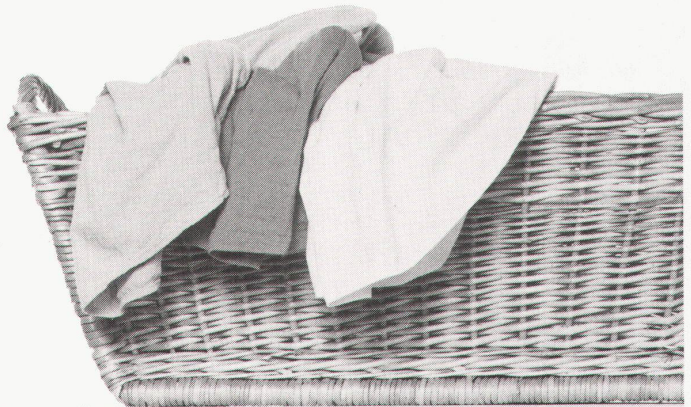
Strasse: _____

PLZ/Ort: _____

- Siemens-Albis AG,
- Installationstechnik
- Freilagerstrasse 28, 8047 Zürich
- Telefon 01/247 31 11



Im Einfamilienhaus genügt eine leichte Waschmaschine. Wirklich? Mit einer Merker-Bianca fahren Sie besser, denn sie ist Mehrfamilienhaus-erprobt.



Und das bedeutet: die Merker-Bianca ist so robust gebaut, dass sie eine überdurchschnittlich lange Lebensdauer erreicht. Dass sie einfach zu bedienen ist und jahrein jahraus problemlos wäscht. Ohne Störungsanfälligkeit. Bei Elektro- oder bei Gasaufheizung. Die Merker-Bianca ist mit allen wünschbaren Programmen ausgestattet. Moderne Gewebearten wäscht sie ganz besonders schonend. Und wenn die Maschine nicht ganz gefüllt ist, sorgt die Spartaste dafür, dass auch weniger Energie, weniger Waschmittel und weniger Wasser verbraucht werden.

Bei Merker steht eben die Schweizer-Qualität, die auch den zuverlässigen Kundenservice einschliesst, noch immer im Vordergrund. Da lohnt sich eine Merker-Bianca in jeder Hinsicht.

Verlangen Sie bitte mit dem untenstehenden Coupon kostenlos nähere Unterlagen.

Vom SIH geprüft und empfohlen.

Coupon

Ja, ich möchte mich gerne über die Vorteile einer Merker-Bianca genauer informieren. Senden Sie mir bitte gratis Ihre Unterlagen.

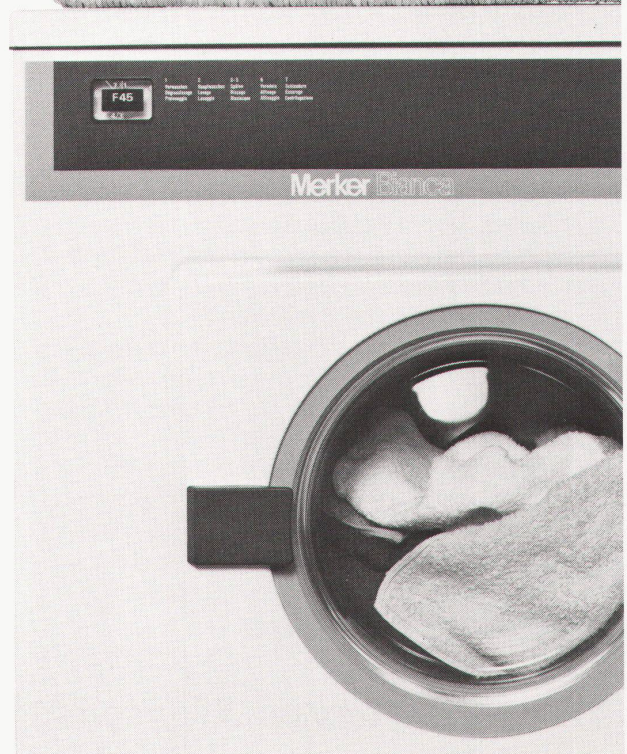
Name: _____

Strasse/Nr.: _____

PLZ/Ort: _____

Bitte einsenden an: Merker AG, 5401 Baden/Schweiz

WBW



Merker
Qualität währt am längsten

Heizen Sie
Ihrer Bauherrschaft
doch einmal so richtig ein.

Mit Elektro-Einzelspeichern
von Calorcal.

**Richtig heisst:
geldsparend.**

Indem man die für die Heizung nötige Energie dann einkauft, wenn sie am billigsten ist. Nämlich nachts. Und die Wärme dann freisetzt, wenn man sie braucht. Nämlich tagsüber.

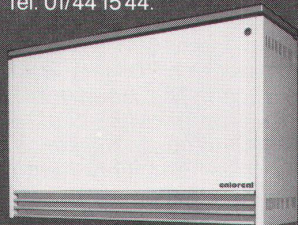
**Richtig heisst auch:
energiesparend.**

Weil die Wärmeaufladung automatisch erfolgt, wobei auf die Aussentemperatur und die noch vorhandene Restwärme abgestellt wird. Auch die Wärmeabgabe ist genau dosiert und elektronisch geregelt. Es wird also nur so viel Energie verbraucht, wie tatsächlich nötig.

**Richtig heisst zudem:
raumsparend.**

Denn wer seine Wärme aus der Steckdose bezieht, braucht keinen Heizraum, keinen Öltank, keinen Kessel. Und auch kein Geld für deren Unterhalt und Revision. Womit wir wieder am Ausgangspunkt sind.

Dass Ihre Bauherrschaft mit Elektro-Einzelspeichern von Calorcal Geld, Energie und Raum spart, sind die wichtigsten Vorzüge dieses Systems. Aber darum noch nicht alle. Über die weiteren technischen Vorteile möchten wir Sie gerne informieren. Füllen Sie den Coupon aus. Oder telefonieren Sie einfach: Calorcal AG, Röntgenstrasse 22, 8021 Zürich. Tel. 01/44 15 44.



calorcal
Auch tagsüber zum Nachttarif.

Gerne erwarten wir Ihren Besuch:
MUBA, Halle 26, Stand 557

COUPON:

Ich wünsche zusätzliche Informationen:

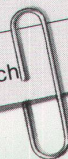
Bitte senden Sie
mir Unterlagen
über den Elektro-
Einzelspeicher
von Calorcal.

Name: _____

Strasse: _____

PLZ/Ort: _____

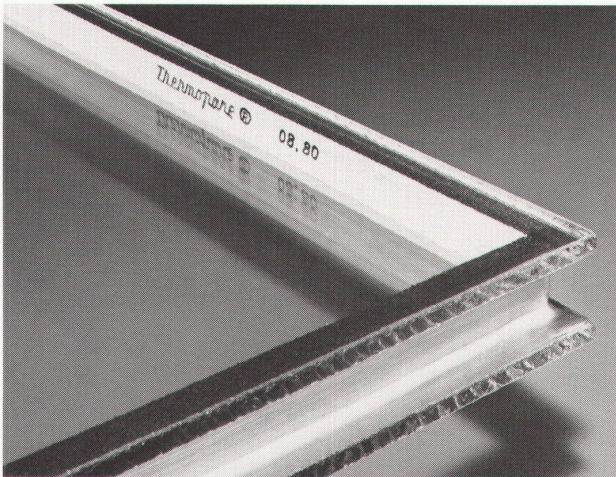
Calorcal AG
Röntgenstrasse 22, 8021 Zürich



**Keine Isolierverglasung
hat sich in Europa bis heute länger und öfter
bewährt als
Thermopane®**

Engeler

Das bedeutet für Sie und Ihre Kunden ein doppeltes Versprechen:
Sicherheit und Qualität (seit mehr als 40 Jahren!).



- Element mit Signet im Zwischensteg



- Wohnhaus in Mörigen, BE seit 1967



- Hoffmann-La Roche, Basel seit 1959



- Baur au Lac, Zürich seit 1956

Nur THERMOPANE-Isolierverglasungen haben den einzigartigen, verschweissten und wasserdampfdichten "Bondermetic"-Metallsteg, der zwei oder mehrere Glasscheiben sicher verbindet.

Auch bei hohen Temperaturschwankungen können Sie sich auf die vollständige Dichtheit

jedes THERMOPANE-Elementes sicher verlassen. Dieses Produktversprechen beweist THERMOPANE seit Jahrzehnten in Millionen von Elementen. Und besiegelt es mit dem Markenstempel Thermopane im Zwischensteg. Achten Sie unbedingt darauf. Nur er bürgt für Sicherheit und Qualität. Ein Leben lang.

Beratung und Lieferantennachweis:

Thermopane AG Isolierglasfabrik
3293 Dotzigen
Tel. 032-81 34 41

Jac. Huber & Bühler Mattenstrasse 137
Nachfolger Dr. H. Bühler 2500 Biel 3
Tel. 032 - 25 88 33

Mitglieder der JHB-Gruppe

Der neue SIBIR ist grösser geworden. Und die Stromrechnung um 1/3 kleiner.

Schon immer sprachen viele
Gründe für die Kälte von SIBIR:

Kälte ohne Motor.
Kälte ohne Geräusche.
Kälte ohne Vibrationen.
Kälte ohne mechanische
Abnutzung.
Kälte, die schon vierzig Länder
erobert hat.

Jetzt aber sprechen alle Gründe
für die Kälte von SIBIR:

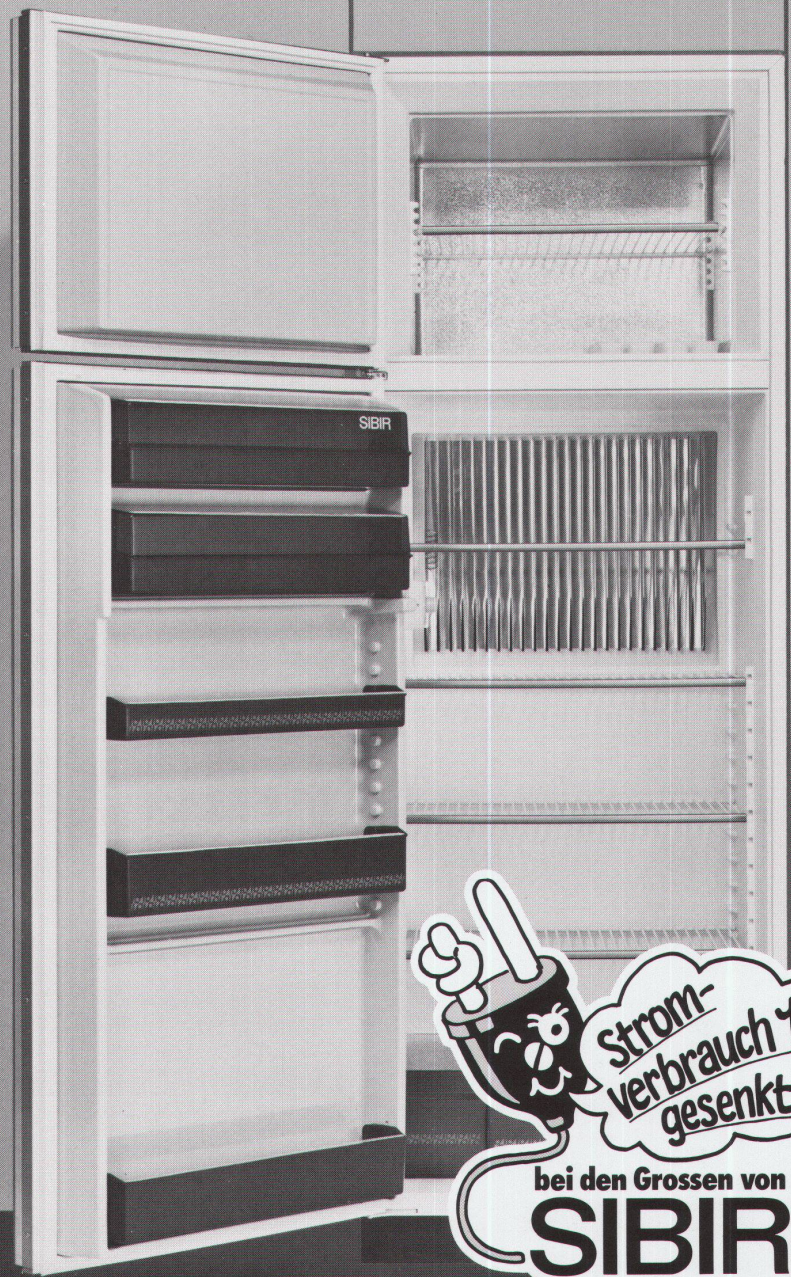
Diese Kälte hat mehr Raum.
Denn der neue Grosse ist da.
Und diese Kälte kostet weniger.
Denn der Stromverbrauch
konnte bei allen Grossen von
SIBIR um einen Drittel gesenkt
werden. Eine sensationelle
Weiterentwicklung des Absorber-
systems: Energie-Einsparung
durch Energie-Rückgewinnung.

Das ist der neue Grosse von
SIBIR:

EG 270:

Kühl-Gefrierkombination mit
51-Liter****Abteil.

Gefriervermögen 6 kg/24 Std.
Stromverbrauch 2,1 kWh/24 Std.



SIBIR – Kälte ohne Motor. Aber mit 5 Jahren Garantie.



Zwei Systeme: Nut und Kamm oder Nut und Feder. Drei Plattentypen: HOMOGEN Standard, HOMOGEN ISO PH*V100, HOMOGEN IG*V100

Überall dort, wo es darum geht, grossflächige Decken, Unterdächer, Dachschalungen, Fassadenelemente, Wände und Böden zu erstellen, ist das 2 x 3 Homogen-Verlegeplatten-Programm die richtige Lösung.

Von den Kosten her:

Beide Systeme, Nut und Feder oder Nut und Kamm, sind preisgünstig und ab Lager lieferbar. Die leichte Montage dieser mass- und winkelgenauen Systemplatten steigert die Leistung und senkt die Kosten.

Vom Sortiment her:

Denn eine der drei Qualitäten bester Spanplatten ist in jedem Fall richtig.

● **HOMOGEN Standard:**

Die vielseitige Innenausbauplatte, standfest und werkzeugfreundlich

● **HOMOGEN ISO PH*V100:**

Die typische Bauplatte, feuchteresistent und geruchfrei.

● **HOMOGEN IG*V100:**

Die universelle Brandschutzplatte, nicht entflammbar, feuchtestabil und geruchfrei.

Von der Verwendung her:

Denn HOMOGEN-Verlegeplatten gibt es in verschiedenen Formaten, von der «Einmannplatte» bis zur grossflächigen Dach- und Bodenplatte.

- NK Nut und Kamm 199 x 62 cm
- PP Nut und Feder 173 x 66 cm
260 x 100 cm

Spezialformate bis 520 x 200 cm auf Anfrage.

Verlangen Sie unverbindlich Informationen über die bewährten Verlegesysteme HOMOGEN NK und HOMOGEN PP in den drei Qualitäten.



**HOMOGEN,
das Verlegeplatten-
Qualitätsprogramm.**

Technische Beratung:

Deutschschweiz und Tessin: 057/6 60 00

Westschweiz: 025/65 17 71

homogen[®]

Bois Homogène SA
1890 St-Maurice
Telefon 025/65 17 71
Telex 25760 boho ch

K