

**Zeitschrift:** Werk, Bauen + Wohnen  
**Herausgeber:** Bund Schweizer Architekten  
**Band:** 67 (1980)  
**Heft:** 11: Turin

## **Werbung**

### **Nutzungsbedingungen**

Die ETH-Bibliothek ist die Anbieterin der digitalisierten Zeitschriften auf E-Periodica. Sie besitzt keine Urheberrechte an den Zeitschriften und ist nicht verantwortlich für deren Inhalte. Die Rechte liegen in der Regel bei den Herausgebern beziehungsweise den externen Rechteinhabern. Das Veröffentlichen von Bildern in Print- und Online-Publikationen sowie auf Social Media-Kanälen oder Webseiten ist nur mit vorheriger Genehmigung der Rechteinhaber erlaubt. [Mehr erfahren](#)

### **Conditions d'utilisation**

L'ETH Library est le fournisseur des revues numérisées. Elle ne détient aucun droit d'auteur sur les revues et n'est pas responsable de leur contenu. En règle générale, les droits sont détenus par les éditeurs ou les détenteurs de droits externes. La reproduction d'images dans des publications imprimées ou en ligne ainsi que sur des canaux de médias sociaux ou des sites web n'est autorisée qu'avec l'accord préalable des détenteurs des droits. [En savoir plus](#)

### **Terms of use**

The ETH Library is the provider of the digitised journals. It does not own any copyrights to the journals and is not responsible for their content. The rights usually lie with the publishers or the external rights holders. Publishing images in print and online publications, as well as on social media channels or websites, is only permitted with the prior consent of the rights holders. [Find out more](#)

**Download PDF:** 16.01.2026

**ETH-Bibliothek Zürich, E-Periodica, <https://www.e-periodica.ch>**

# Victoria<sup>®</sup>

## DESIGN

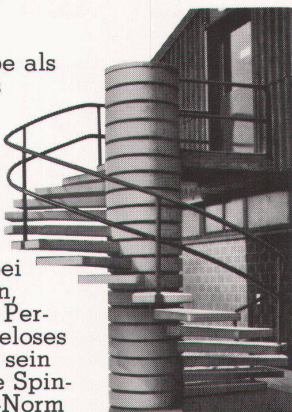
### Möbel für Ästheten

Dokumentation durch Victoria Werke AG, 6340 Baar

## ... aus der Praxis

### Spindeltreppen-Beispiel von Naegeli-Norm

Die Beton-Spindeltreppe als Aussentreppe, weil das Material unverwundlich und die Anpassung an die Umgebung optimal ist. Beim Gebäude handelt es sich um das Sportzentrum in Oberglatt. Die besondere Anforderung bei dieser Anlage lag darin, dass auch bei grossem Personenandrang ein müheloses Begehen gewährleistet sein muss. Die Lösung: Eine Spindeltreppe von Naegeli-Norm mit einem Spindelkern-Durchmesser von 90 cm. Naegeli-Norm hat auch für Ihr Problem die richtige Lösung. Verlangen Sie den ☐ Planungskatalog, ☐ die 16seitige Broschüre, ☐ das Zeigebuch zur Ansicht.



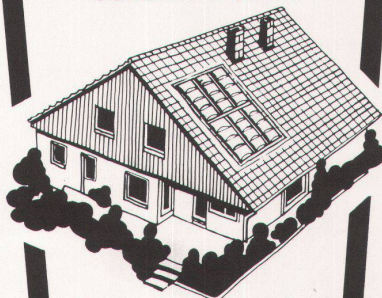
**Naegeli-Norm AG**      **Betonelemente**  
8401 Winterthur, Telefon 052 361464

**naegeli-norm**

**Bis zu 1'000 KWh  
Gratis - Energie  
pro Jahr**

mit 1 STIEBEL ELTRON  
Sonnenkollektor  
von 2m<sup>2</sup>

Das ist eine lohnende  
Kapitalanlage, die sich  
bezahlt macht.



**Sonnenenergie,  
eine wichtige  
Investition für  
Ihre Zukunft**

**STIEBEL  
ELTRON**

Solarsysteme  
Wärmepumpen  
Heisswassergeräte  
Raumheizungen  
Elektro-  
Haushaltapparate

PRE

**GRATIS  
SOLAR-BON**

Bitte senden Sie mir/uns kostenlos und  
unverbindlich: Prospektmaterial über das  
STIEBEL ELTRON-Solar-System ☐  
STIEBEL ELTRON-Wärmepumpenprogramm ☐

Name: \_\_\_\_\_

Strasse: \_\_\_\_\_

PLZ/Ort: \_\_\_\_\_

12 WB+W

Einsenden an: STIEBEL ELTRON AG  
Hofackerstrasse 77, 4132 MuttENZ  
Telefon 061/61 45 43    Telex 64 193