

**Zeitschrift:** Werk, Bauen + Wohnen  
**Herausgeber:** Bund Schweizer Architekten  
**Band:** 67 (1980)  
**Heft:** 11: Turin

## **Werbung**

### **Nutzungsbedingungen**

Die ETH-Bibliothek ist die Anbieterin der digitalisierten Zeitschriften auf E-Periodica. Sie besitzt keine Urheberrechte an den Zeitschriften und ist nicht verantwortlich für deren Inhalte. Die Rechte liegen in der Regel bei den Herausgebern beziehungsweise den externen Rechteinhabern. Das Veröffentlichen von Bildern in Print- und Online-Publikationen sowie auf Social Media-Kanälen oder Webseiten ist nur mit vorheriger Genehmigung der Rechteinhaber erlaubt. [Mehr erfahren](#)

### **Conditions d'utilisation**

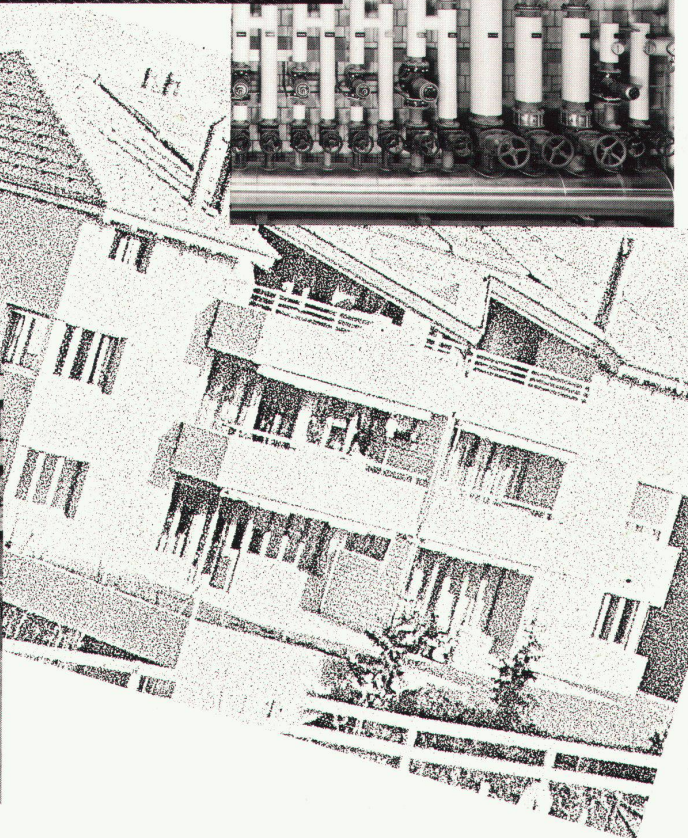
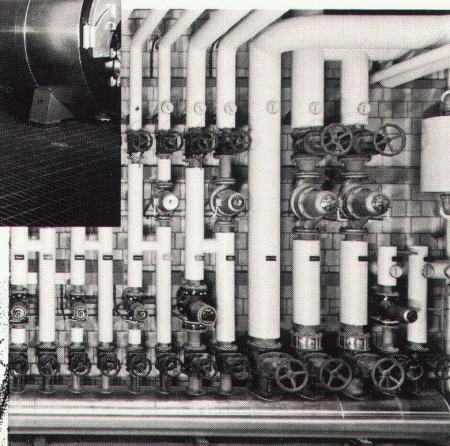
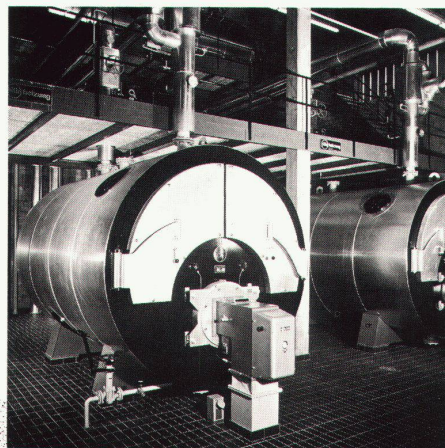
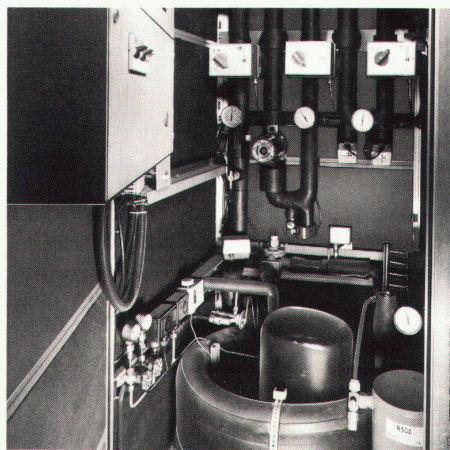
L'ETH Library est le fournisseur des revues numérisées. Elle ne détient aucun droit d'auteur sur les revues et n'est pas responsable de leur contenu. En règle générale, les droits sont détenus par les éditeurs ou les détenteurs de droits externes. La reproduction d'images dans des publications imprimées ou en ligne ainsi que sur des canaux de médias sociaux ou des sites web n'est autorisée qu'avec l'accord préalable des détenteurs des droits. [En savoir plus](#)

### **Terms of use**

The ETH Library is the provider of the digitised journals. It does not own any copyrights to the journals and is not responsible for their content. The rights usually lie with the publishers or the external rights holders. Publishing images in print and online publications, as well as on social media channels or websites, is only permitted with the prior consent of the rights holders. [Find out more](#)

**Download PDF:** 17.01.2026

**ETH-Bibliothek Zürich, E-Periodica, <https://www.e-periodica.ch>**



## Möchten Sie die Heizkosten senken? Hälg hat zeitgemässe Lösungen!

Planung, Projektierung, Installation und Service von zukunftsorientierten Wärme-erzeugungsanlagen und Heizungssystemen

- Gezielter, sparsamer Einsatz von Öl, Holz, Kohle, Erdgas oder elektrischer Energie
- Nutzung von Sonnen-, Luft-, Wasser- und Erdwärme
- Zusätzliche Reduktion des Energiebedarfs mit effizienten Wärmerückgewinnungsanlagen
- Optimale Leistungen durch vernünftige Kombination der bestgeeigneten Systeme

- Geplant, realisiert und betreut durch unsere erfahrenen Spezialisten.

Planen und bauen Sie energiebewusst – installieren auch Sie die ausgereiften Hälg-Wärmeversorgungssysteme.

**Hälg & Co.**  
Heizung, Feuerung, Klima, Kälte  
9009 St. Gallen, Lukasstr. 30  
Tel. 071-26 35 35

Zürich, Fribourg, Chur, Luzern,  
Genève, Lugano





# neu

Mit der  
LAMISOL-  
Verbund-Raffstore  
energiebewusster  
bauen,  
zu einem sehr  
erschwinglichen Preis!

## Lamisol®

Blosser Sonnenschutz am Fenster genügt heutzutage nicht mehr. **Die Store muss auch zur Isolation gegen die Kälte beitragen.** Eine ungenügend schliessende Raffstore isoliert aber kaum. Deshalb hat Griesser seine Breitlamellenstore weiterentwickelt und stellt nun die LAMISOL-Store vor, deren Lamellen wesentlich besser schliessen. Dank der Verwendung eines besonderen

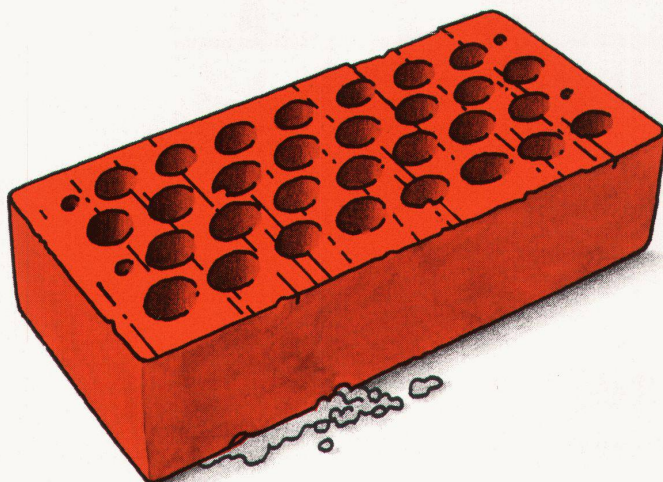
Lamellenprofils mit eingewalzter Dichtungslippe auf der ganzen Breite. Für diesen Fortschritt und für andere teilweise einzigartige Neuerungen zahlt der Bauherr nur wenig mehr als bisher für eine einfache Raffstore. Verlangen Sie eine Vorführung oder unsere Unterlagen. Sie werden erstaunt sein über den gewaltigen Fortschritt im Preis-/Leistungsverhältnis!

### GRIESSER

GRIESSER AG  
8355 Aadorf, 052 / 47 05 21

Filialen und Vertretungen in der ganzen Schweiz





# Sie bauen. Wir tragen Ihr Risiko.

**Mit unserer Bauwesen-  
versicherung.**

**Mit unserer Bauherren-  
Haftpflichtversicherung.**

Ob Bauherr oder Architekt, Ingenieur oder Generalunternehmer... Sie wissen, wo gebaut wird, ist schnell etwas passiert. Schäden am Bauwerk durch abnormale Witterungseinflüsse oder durch Fehler von Handwerkern. Spielende Kinder, die auf der Baustelle verunfallen. Schäden auf Nachbarsgrundstücken. In diesen und in vielen anderen Fällen sind wir für Sie da. Wir von der Schweizerischen Mobiliar geben Ihnen beim Bauen die notwendige Sicherheit. Sicherheit, die entscheidend sein kann.



**Schweizerische Mobiliar**  
Versicherungsgesellschaft

**...macht Menschen sicher**

Bauwesen. Bauherren-Haftpflicht. Feuer- und Elementarschaden. Betriebsunterbrechung. Einbruch und Beraubung. Wasserschaden und Glasbruch. Betriebs-Haftpflicht. Maschinen und Datenverarbeitungsanlagen. Kautions- und Garantieverfahren. Motorfahrzeuge. Unfall und Krankheit. Personalvorsorge in Zusammenarbeit mit der Rentenanstalt.



PORSCHE

# Freiheit vom Alltag

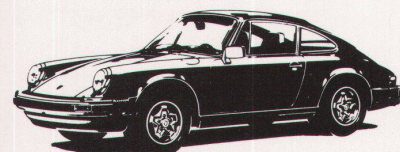


**E**s wird immer wieder Menschen geben, die sich Tag für Tag den harten Zwängen des Alltags fügen und die grosse Freiheit in ihrem Porsche 911 SC oder Porsche 911 Turbo finden.

Die Entscheidung für den Porsche 911 SC ist aber ebenso rational wie emotional. Denn die neuen Modelle verbrauchen bei 8,5 % mehr Leistung 17 % weniger Treibstoff und gleichzeitig wurde die Langzeit-Garantie auf volle 7 Jahre erhöht. Sie umfasst jetzt Durchrostungsschäden der gesamten Karosserie ohne jede Nachbehandlung!

Obwohl der neue Porsche 911 SC in 6,8 Sek. von 0 auf 100 km/h beschleunigt und eine Spitze von 235 km/h erreicht, zeichnet er sich durch hohe Alltagstauglichkeit und beispielhaften Fahrkomfort aus.

Der Weg zum nächsten Porsche-Vertreter ist nicht weit. Senden Sie uns Ihre Visitenkarte mit dem Kennwort «Porsche 911» und Sie erhalten die farbige Dokumentation mit Vertreter-Adressen.



## Porsche 911 SC 911 Turbo

**Porsche 911 SC**  
204 PS (150 kW), 5 Gänge, K-Jetronic, 235 km/h Spitze. Verbrauch 8,0 l bei 90 km/h konstant, 9,7 l bei 120 km/h konstant 13,4 l im Stadtverkehr. Fr. 48 850.-  
Targa-Version: Fr. 51 680.-

**Porsche 911 Turbo**  
300 PS (221 kW), 4 Gänge, K-Jetronic mit Turbo, 260 km/h Spitze. Von 0 auf 100 km/h in 5,4 Sek. Fr. 84 800.-

• 2 Jahre INTERTOURS-WINTERTHUR-Autoschutz • 1 Jahr Garantie ohne km-Begrenzung • 7 Jahre Karosserie-Garantie gegen Durchrostung ohne Nachbehandlung • Service bei 40 Vertretungen

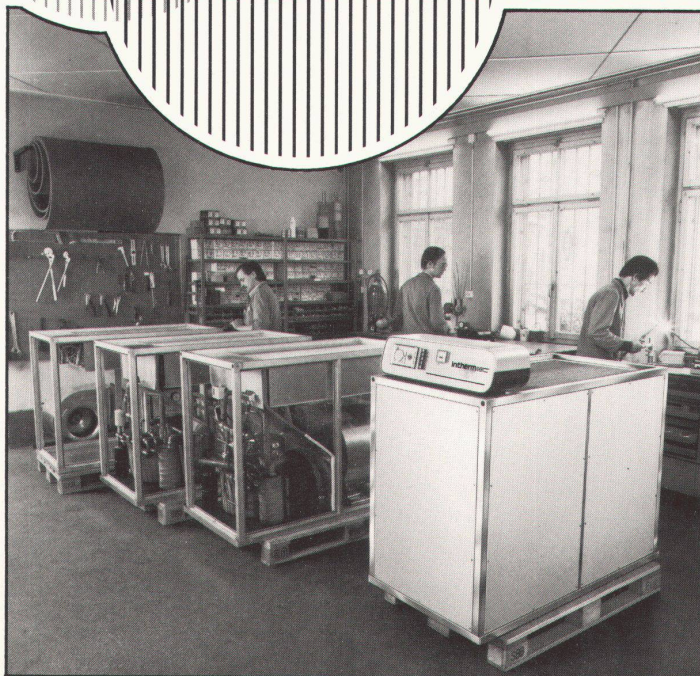


General-Importeur:  
AMAG, 5116 Schinznach-Bad



intherm  
intherm  
intherm

AG, Bahnhofplatz  
6340 Baar  
Tel. 042-31 38 45



Intherm-  
Wärmepumpen  
werden nicht  
nur von  
uns verkauft  
und installiert.  
Sondern  
auch  
konstruiert  
und  
hergestellt.

Nach der  
Wärmepumpen-  
Installation  
können  
Sie sich auf  
den perfekten  
24-Stunden-  
Service  
voll und  
ganz  
verlassen!

Unsere Dienstleistung  
für das Architekturbüro:  
Heizleistungs-Berechnung und  
Wärmeverlust-Berechnung  
inkl. ausführliche  
technische  
Offerte innert  
4 Tagen.

Wärmepumpen made in Switzerland

Bitte senden Sie mir /uns Unterlagen

Name/Vorname \_\_\_\_\_

\_\_\_\_\_

Strasse \_\_\_\_\_

Plz/Ort \_\_\_\_\_

\_\_\_\_\_

Telefon \_\_\_\_\_

Wärmepumpen made in Switzerland



# Die sicherste Art, Köstlichkeiten gekonnt auf den Tisch zu bringen!



\*Die Dampfeinspritzung – ein System, von den Bäckern schon immer erfolgreich angewendet – wurde von Electrolux für den Haushalt weiterentwickelt.

Electrolux –  
Qualität, die sich  
herumspricht

Electrolux  
Küche + Klima AG  
Badenerstrasse 587  
8048 Zürich  
Tel. 01/52 22 00

## Der Electrolux Heissluft- Backofen Convectair E mit Dampfeinspritzung\*

Natürlich nehmen wir Ihnen das Vorbereiten eines Menüs nicht ab – aber, dass die Mühe nicht umsonst war, dafür sorgt der neue, sensationelle Electrolux Heissluftbackofen Convectair E.

Oder kennen Sie noch einen Backofen, der bei Temperaturen bis 250 Grad auf drei Ebenen gleichzeitig backen, braten und grillieren kann und über eine individuelle Feuchtigkeitsregulierung verfügt?

Die neue patentierte Dampfeinspritzung macht Braten besonders braun, gibt Brot eine schöne Kruste und lässt Gratins nicht austrocknen.

Kochen Sie also wie ein Profi – gekonnter, rascher und energiesparender als je zuvor. Und mit jedem nur denkbaren Komfort: eingebauter Dunstabzug mit Backraumentlüftung, katalytische Selbstreinigung, exklusive elektronische Zeitschaltuhr, Heissluft/Grill-Kombination usw.

Können Sie es sich wirklich leisten – sich den Electrolux Convectair E nicht zu leisten?

 **Electrolux**



# Auch kleine Dinge\* kann man so gut machen, dass man dabei gross wird.



## \*Die kleinen Dinge der Isotech:

- Fugenabdichtungen mit den verschiedenen Materialien für alle Beanspruchungen
- Fugenabdichtungen auf Strassen, Flugplätzen, Parkflächen
- Kunststoffbeschichtungen auf Böden, Wänden und in Behältern
- Schneiden von Beton, Asphalt und anderen Baustoffen
- Rillen von Strassen, Flugplätzen und Hallen mit Diamantfräsern zur Verbesserung der Griffigkeit und Vermeidung von Aquaplaning

## ISOTECH

Isotech AG, CH-8404 Winterthur, Hegmattenstr. 20  
Telefon 052/27 27 27, Telex 76207 isote

### Informations-Bon

Senden Sie uns Unterlagen/Prospekte über

\_\_\_\_\_

Firma

\_\_\_\_\_

Zuständig

\_\_\_\_\_

Genaue Adresse

\_\_\_\_\_

Telefon





Objekt: Kunstgewerbeschule der Stadt Zürich, 1978, ca. 580 m<sup>2</sup> Dachbegrünung,  
Architekt: Ed. Del Fabro BSA/SIA, Zürich. Gartenarchitekt: Fred Eicher BSG, Zürich.  
Ausführung: **Brenner AG Gartenbau**, Zürich.

## Begrünen bringt Vorteile ... besonders mit dem optima-Begrünungssystem

### optima-Anlagen schaffen:

- Erweiterung des wohnungsnahen, nutzbaren Freiraumes
- Verbesserung der Luftqualität durch Befeuchtung, Kühlung, Reinigung und Sauerstoffproduktion
  - Lärm- und Sichtschutz
- Minderung der Strahlungswärme auf angrenzende Gebäude (Reflexion)
  - Pflanzenverfügbare Speicherung von Niederschlagswasser
  - Individuelle Planungs- und Gestaltungsmöglichkeiten
    - Statische Einsparung durch geringe Eigenlast
- Schutz der Dachdichtung durch gleichmässige Temperatur und Feuchte
  - Verbesserung des Innenklimas durch sommerlichen Wärmeschutz
  - Energieeinsparung im Winter durch zusätzliche Wärmedämmung
    - Schonung der Trinkwasserreserven.
- Entlastung der Stadtentwässerung durch beschränkte und stark verzögerte Überschusswasserabgabe auf das Kanalnetz

**Autorisierte optima-Fachbetriebe  
planen und bauen optima-Anlagen.**

**Zudem bieten sie eine optima Material-  
und Funktionsgarantie.**

**Technische Beratung durch:  
H. Gilgen, optima-Werke,  
CH-4104 Oberwil, Telefon 061 / 30 30 70**

### Die autorisierten optima-Fachbetriebe: (nach PLZ geordnet)

**Lardet paysagiste SA**  
1012 Lausanne Tel. 021 / 32 34 21

**Pro Jardin SA**  
1025 St-Sulpice Tel. 021 / 35 53 51

**Boccard Frères**  
1211 Genève 19 Tel. 022 / 98 43 43

**Jacquet & Cie SA**  
1211 Genève 6 Tel. 022 / 36 23 27

**Lienhardt Zbinden**  
1722 Bourguillon-Fribourg  
Tel. 037 / 23 34 04

**L. Maeder**  
1815 Clarens-Montreux  
Tel. 021 / 61 32 06

**J. Frachebourg**  
1870 Monthey Tel. 025 / 71 25 78

**J. Gacond**  
2000 Neuchâtel Tel. 038 / 25 61 60

**A. Wälti**  
2575 Gerolfingen Tel. 032 / 86 13 29

**Hans Bracher AG**  
3006 Bern Tel. 031 / 43 20 21

**Feller AG**  
3074 Muri Tel. 031 / 52 00 53

**W. Rothen AG**  
3110 Münsingen Tel. 031 / 92 11 60

**Bieber Gartenbau AG**  
4310 Rheinfelden Tel. 061 / 87 18 02

**Egger AG**  
4502 Solothurn Tel. 065 / 38 29 30

**Hagmann Gartenbau AG**  
4600 Olten Tel. 062 / 21 28 61

**Maja AG**  
5103 Wildegg Tel. 064 / 47 25 55

**Wetzel AG**  
5400 Baden Tel. 056 / 22 45 95

**Tribelhorn Gartenbau**  
6004 Luzern Tel. 041 / 22 10 12

**Niederberger + von Wyl AG**  
6056 Kägiswil Tel. 041 / 66 34 26

**B. Schober**  
6612 Ascona Tel. 093 / 35 28 88

**F. Stierlin**  
6933 Muzzano-Piodella  
Tel. 091 / 57 12 68

**M. Zuber AG**  
7000 Chur Tel. 081 / 22 82 31

**H. Tanner**  
8002 Zürich Tel. 01 / 201 69 06

**E. Fritz AG**  
8032 Zürich Tel. 01 / 251 27 71

**Brenner AG Gartenbau**  
8046 Zürich Tel. 01 / 57 29 30

**Spross Gartenbau**  
8055 Zürich Tel. 01 / 35 45 55

**R. Dubs Gartenbau**  
8200 Schaffhausen Tel. 053 / 5 49 02

**Merk Gartenbau AG**  
8274 Tägerwilen Tel. 072 / 69 11 88

**Brändli Gartenbau AG**  
8330 Balm Pfäffikon Tel. 01 / 950 17 38

**A. Bachmann & Sohn**  
8400 Winterthur Tel. 052 / 22 10 68

**Egli Gartenbau**  
8712 Stafa Tel. 01 / 926 48 21

**H. Grünenfelder AG**  
8867 Niederurnen Tel. 058 / 21 22 44

**W. Leuthold**  
8942 Oberrieden Tel. 01 / 720 63 84

**Gebr. Engesser**  
9303 Wittenbach/SG  
Tel. 071 / 24 41 46

**optima**  
...begrünt Bauwerke

- ☐ Bitte senden Sie mir ausführliche Unterlagen über das optima-Begrünungssystem (kostenlos)
- ☐ Bitte senden Sie mir die von namhaften Experten verfasste Fachbrochüre «Dachbegrünung - Luxus oder Notwendigkeit?»  
(Druck- und Versandkostenanteil Fr. 4.- in Briefmarken liegen bei)

Name

Strasse

PLZ  Ort

**Zu senden an: H. Gilgen, optima-Werke, Neuwilerstrasse 60, CH-4104 Oberwil**



# WÄRME-UND SCHALLSCHUTZ

## OPTIMAL GELÖST MIT WESPAN ISOLIERPLATTEN ELEMENTEN

Sanieren und isolieren Sie in nur einem Arbeitsgang mit den bewährten und kostengünstigen WESPAN Polystyrol- oder WESPAN Flumroc-Isolierplattenelementen. Bestens geeignet für Aussenwände, Decken, Estrichböden etc. in Altbauten, Einfamilien- und Ferienhäusern, Dach- und Eigentumswohnungen.

### WESPAN Polystyrol

- ausgezeichnete Wärmeschutz
- Materialdicken: 16 + 19 mm Spanplatten mit Schaumpolystyrolbeschichtung von 20–60 mm

### WESPAN Flumroc NEU

- ausgezeichnete Wärmeschutz und
- optimaler Schall- und Brandschutz
- Materialdicken: 16, 19, 22 und 25-mm-Spanplatten mit Flumrocbeschichtung von 30–100 mm

Fortschrittliche k-Werte bis  $0,4 \text{ kcal/m}^2 \text{ h } ^\circ\text{C}$   
keine Kältebrücken mehr.  
Normierte Elemente:  
Boden- und Deckenplatten 187 x 65 cm  
Wandplatten 260 x 62 cm

Sie werden konkurrenzfähiger  
in Ihren Angeboten  
und arbeiten einfacher.

Hersteller: **H. Wenger** Wespanwerk  
8574 Lengwil Tel. 072 · 75 13 13

Alleinvertretung für den Kanton Zürich:

**Schlumpf AG**  
Isoliermaterial + Sperrholz  
8606 Nänikon  
Telefon 01 · 941 11 40

**WE SPAN**



**SIEMENS**

# Es soll ja ein paar nette Architekten geben, die sich auch für ein perfektes Küchenstyling interessieren...

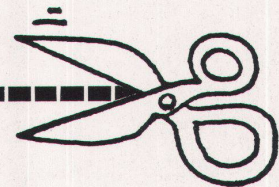
● Dass unser Geschirrspüler Lady qualitativ Spitze ist, wie alle Einbaugeräte von Siemens, das möchten wir hier nur noch am Rande erwähnen, damit wir gleich zur Hauptsache kommen können:

Nämlich, dass Siemens diesen Geschirrspüler jetzt für jede Einbauküche integrierbar liefert.

Mit einer Tür direkt aus der jeweiligen Küchen-Serienanfertigung verkleidet, macht sich unsere Lady bis auf die Bedienungsblende unsichtbar. Zugunsten einer Traumküche mit vollkommen einheitlicher Optik, vollkommener Flächenbündigkeit. Keine Dekorplatten mehr, keine Dekorrahmen mehr, keine Sockelanpassung in der Höhe, keine Sonderanfertigung mehr. Und bei der super-einfachen Montage werden auch noch rund 50% Arbeitszeit gespart.

Was braucht der nette Architekt, dem perfektes Styling am Herzen liegt, jetzt noch? Natürlich eine ausführliche Dokumentation über diesen neuen Beitrag von Siemens zum Thema Traumküche. (Wir freuen uns auf Ihr Interesse – und Ihren Coupon.)

**Siemens.  
Damit es eine Traumküche wird –  
und bleibt.**



## Sehr wohl gibt es sie!

Der integrierbare Geschirrspüler interessiert mich.  
Bitte schicken Sie mir alle Informationen.

Name: \_\_\_\_\_

Firma: \_\_\_\_\_

PLZ, Ort: \_\_\_\_\_

Strasse: \_\_\_\_\_

Bitte ausschneiden und abschicken an:  
Siemens-Albis AG, Abt. Haushaltgeräte  
8953 Dietikon/Fahrweid



# Einhebel-Küchenmischer mit Zugbrause, der Ihnen freie Hand lässt



Das EGRO Modell No. 10444 ist speziell für Einhandbedienung entwickelt worden. Das ist eine grosse Erleichterung für die Arbeit in der Küche. Mit einem einzigen Griff kommt man rasch zu heiss und zu lau sowie zu kalt und zu warm, zu viel oder zu wenig Wasser. Die gewählte Mischung der Wassermenge bleibt unverändert.

Der ausziehbare Brauseschlauch hat einen Aktionsbereich von etwa 1,6 m im Durchmesser, die prak-

tische Brause lässt sich leicht von Vollstrahl auf Brausestellung umschalten. Antippen mit dem Finger genügt! Und sobald kein Wasser mehr fliesst, stellt die Brausetaste automatisch auf Vollstrahl zurück. Der Brausemischer 10444 vereint die typischen EGRO Eigenschaften: Komfort, Eleganz und Qualität, er ist jedoch nur eines der vielen Mischermodele aus dem umfangreichen EGRO Programm.

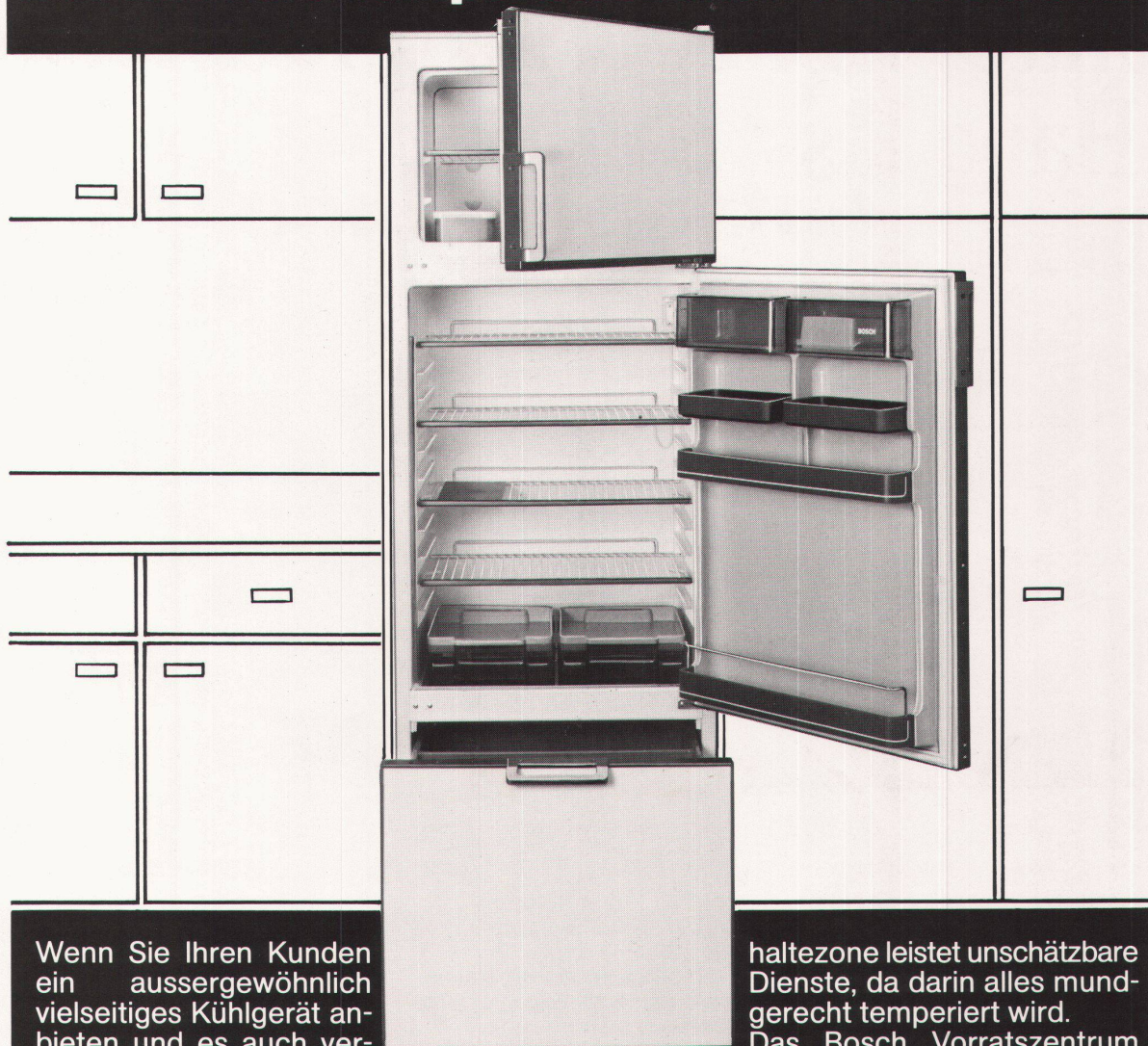
## EGRO hat das Wasser im Griff.

EGRO AG, 5443 Niederrohrdorf, Telefon 056/96 01 01, Telex 57755



# Der Wohltemperierte

## Der Bosch 3-Temperaturzonen-Kühlschrank



Wenn Sie Ihren Kunden ein aussergewöhnlich vielseitiges Kühlgerät anbieten und es auch verkaufen wollen, empfehlen Sie das Bosch-Vorratszentrum! Es bietet weit mehr als ein konventionelles Kühlgerät und ist auch vielseitiger als eine gewöhnliche Kühl/Gefrierkombination.

Im Bosch Vorratszentrum KS 358 VBZ gibt es 3 Temperaturzonen. Der 180 Liter grosse Mittelteil ist als komfortabler Kühlschrank mit automatischer Abtauung und Tauwasserverdunstung ausgebaut. Darüber befindet sich ein 4-Stern-Gefrierabteil mit 67 Litern Inhalt. Unter dem Kühlschrank dient eine geräumige Auszugschublade als Kellerabteil. Diese Frisch-

haltezone leistet unschätzbare Dienste, da darin alles mundgerecht temperiert wird.

Das Bosch Vorratszentrum KS 358 VBZ ist einfachst einbaubar und passt vorzüglich in jede Küche. Serienmässig wird es mit einem Dekorrahmen und Griffen in Merianbraun ausgerüstet.

Bitte verlangen Sie nähere Unterlagen.



*Aktion  
mehr Küche.*

**GUTSCHEIN** für kostenlose Information

Name/Firma \_\_\_\_\_  
Adresse \_\_\_\_\_

zuständig \_\_\_\_\_  
PLZ/Ort \_\_\_\_\_

Robert Bosch AG, Zürich/Genf

# BOSCH

Robert Bosch AG  
Hohlstrasse 186/188  
8021 Zürich  
Tel. 01 42 94 42

Robert Bosch SA  
78, rue de Lausanne  
1211 Genève  
Tél. 022 32 26 04





# **HOMOGEN ISO-PH\*V100 bringt entscheidende**



## **HOMOGEN ISO-PH\*V100**

ist die erste Schweizer Spanplatte mit formaldehydfreier Isocyanatverleimung in der Mittelschicht und alkaliarmer Phenolharzverleimung in den Deckschichten: eine Weiterentwicklung der seit dreizehn Jahren bewährten HOMOGEN PH.

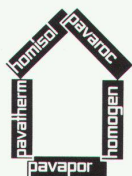
HOMOGEN ISO-PH\*V100 ist und bleibt geruchlos. Gegen Feuchtigkeitseinflüsse hat sie die optimale Widerstandsfähigkeit. Ihre Verwendungsmöglichkeiten als Bauelement und Baustoff sind

praktisch unerschöpflich. Die Oberflächenbeschaffenheit garantiert eine problemlose Veredelung durch Anstrich, Edelputz, Tapeten, Kunststoffbeläge usw.

Die HOMOGEN ISO-PH\*V100 ist in Dicken von 13 bis 80 mm und in den Formaten 523 x 203, 261 x 203 und 260 x 100 cm über den Plattenhandel erhältlich und ab Lager lieferbar.

Der technische Beratungsdienst hält sich kostenlos zu Ihrer Verfügung und versieht Sie gerne mit allen technischen Unterlagen.

**HOMOGEN ISO-PH\*V100 Spanplatten bringen den entscheidenden Vorsprung ohne Mehrpreis und entsprechen der neuen DIN Baustoffklasse E1.**



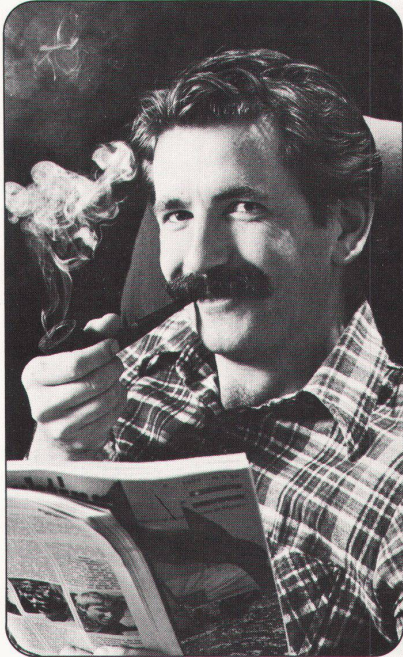
**HOMOGEN  
– die vielseitige  
Qualitäts-  
Spanplatte**

**homogen®**

Bois Homogène SA  
1890 St-Maurice  
Tel. 025/651771

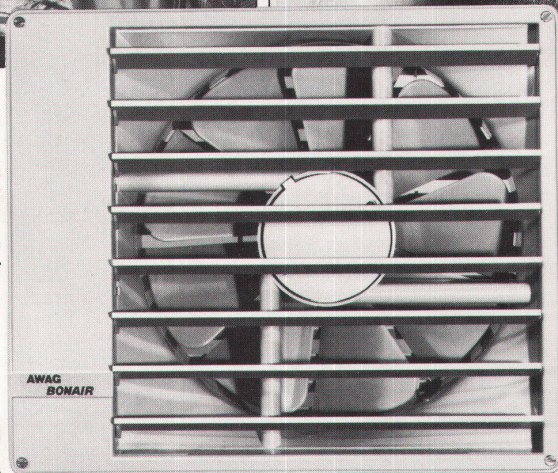


# Ums Lüften kommt man nicht herum...



B 2/78

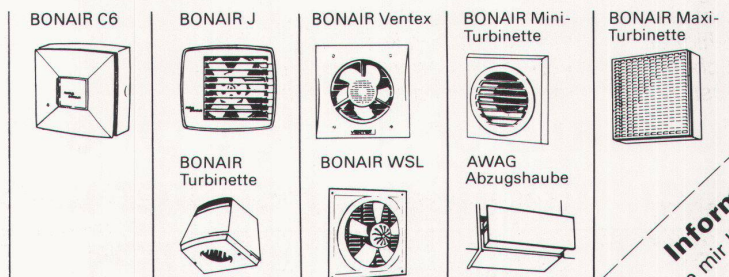
Mit überlegener Leistung und überlegener Technik sorgen Bonair-Ventilatoren für bessere Luft. Im Bad, im WC, in der Küche. Oder in Aufenthalts- und Arbeitsräumen. Von AWAG kommt für jeden Bereich der passende Ventilator. Vom kleinsten Mini-Turbinette bis zum vollautomatischen Bonair 11. Fragen Sie Ihren Architekten, Ihre Lüftungsfirma oder Ihren Installateur am Ort.



BONAIR 11

## **AWAG** **BONAIR** **VENTILATOREN lüften besser.**

### AWAG BONAIR, das komplette Ventilatoren-Programm

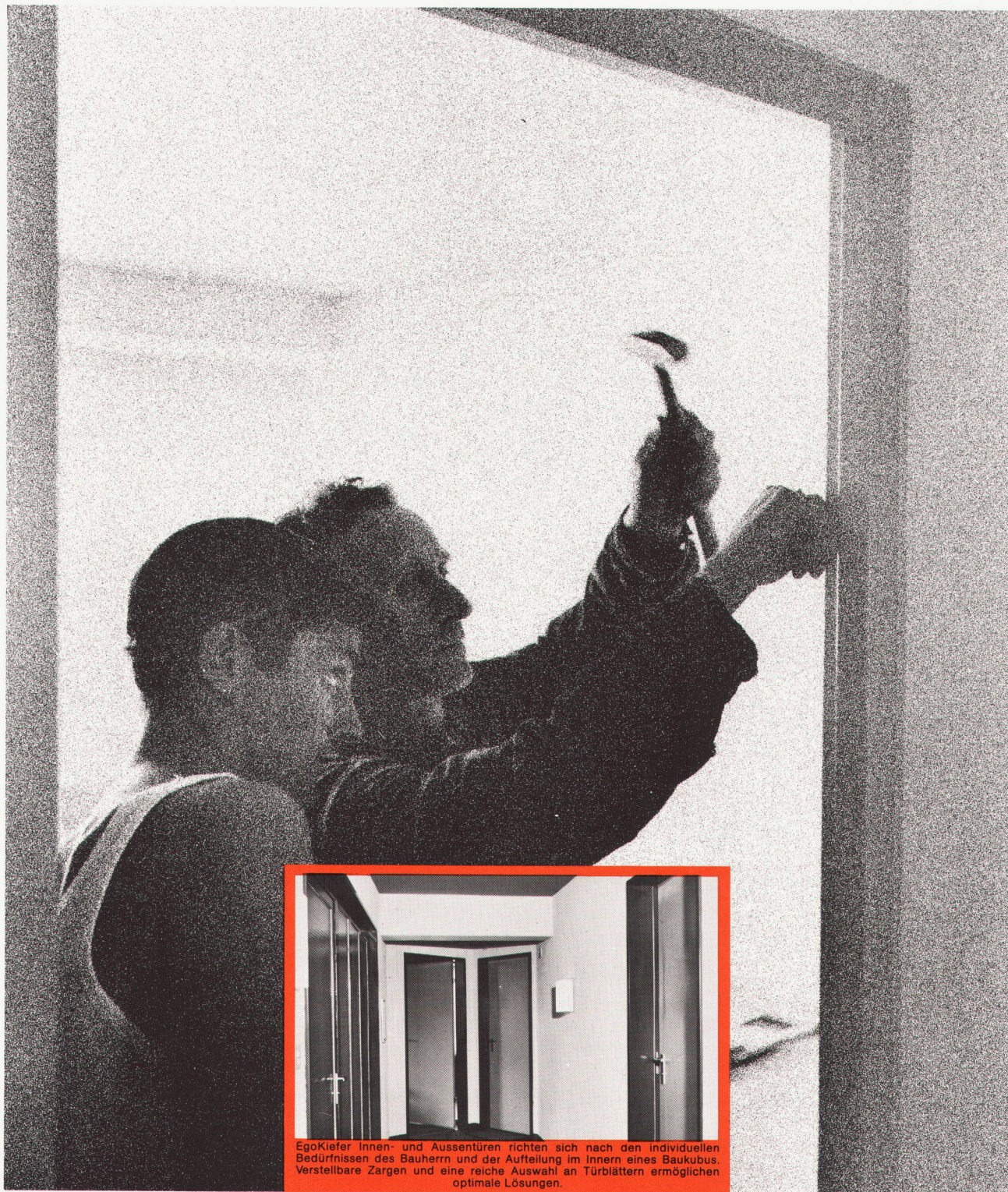


**AWAG, A. Widmer AG,**  
**Sihlfeldstr. 10, 8036 Zürich, Tel. 01-33 99 30**  
 30 Jahre Erfahrung in Ventilatoren  
 für Industrie und Gewerbe.

**Informations- BON**  
 Bitte senden Sie mir Ihre 20seitige Gratis-Broschüre.  
 Name: \_\_\_\_\_  
 Adresse: \_\_\_\_\_

Einsenden an:  
 AWAG, Postfach,  
 8036 Zürich





EgoKiefer Innen- und Aussentüren richten sich nach den individuellen Bedürfnissen des Bauherrn und der Aufteilung im Innern eines Baukubus. Verstellbare Zargen und eine reiche Auswahl an Türblättern ermöglichen optimale Lösungen.

**Wir konstruieren, testen, produzieren,  
verkaufen, montieren Fenster und Türen!**

**EgoKiefer**

EgoKiefer AG  
9450 Altstätten  
Zürich, St. Gallen, Landquart, Luzern, Basel, Lugano, Bern,  
Villeneuve, Genf, Sierre, Berlin





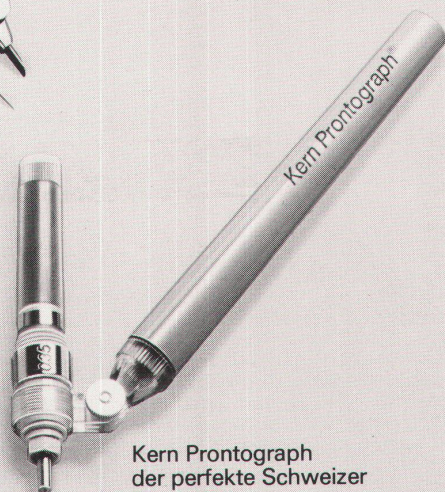
Wer täglich am Zeichen-  
tisch steht oder am  
Reissbrett sitzt, braucht  
Zeicheninstrumente, auf  
die er sich verlassen kann:

# Kern-Zeicheninstrumente



Kern Serie T  
neue, formschöne  
Zeicheninstrumente,  
mattverchromt

Kern Serie A  
bewährte Präzisions-Zeicheninstrumente,  
hartverchromt und hochglanzpoliert



Kern Prontograph  
der perfekte Schweizer  
Tuschefüller

Kern Schriftschablonen  
für die gebräuchlichen  
Normschriften



Kern & Co. AG  
5001 Aarau  
Telefon 064-25 1111

- Senden Sie mir bitte
- ☐ Katalog Reisszeugserie A
  - ☐ Katalog Reisszeugserie T
  - ☐ Katalog Prontograph
  - ☐ Katalog Schablonen
  - ☐ Prospekt Grosse Federzirkel
  - ☐ Broschüre Tips zum  
Tuschezeichnen

Name \_\_\_\_\_

Beruf \_\_\_\_\_

Adresse \_\_\_\_\_



# Im Einfamilienhaus genügt eine leichte Waschmaschine. Wirklich?

## Mit einer Merker-Bianca fahren Sie besser, denn sie ist Mehrfamilienhaus-erprobt.

Und das bedeutet: die Merker-Bianca ist so robust gebaut, dass sie eine überdurchschnittlich lange Lebensdauer erreicht. Dass sie einfach zu bedienen ist und jahrein jahraus problemlos wäscht. Ohne Störungsanfälligkeit. Bei Elektro- oder bei Gasaufheizung. Die Merker-Bianca ist mit allen wünschbaren Programmen ausgestattet. Moderne Gewebearten wäscht sie ganz besonders schonend. Und wenn die Maschine nicht ganz gefüllt ist, sorgt die Spartaste dafür, dass auch weniger Energie, weniger Waschmittel und weniger Wasser verbraucht werden.

Bei Merker steht eben die Schweizer-Qualität, die auch den zuverlässigen Kundenservice einschliesst, noch immer im Vordergrund. Da lohnt sich eine Merker-Bianca in jeder Hinsicht.

Verlangen Sie bitte mit dem untenstehenden Coupon kostenlos nähere Unterlagen.

Vom SIH geprüft und empfohlen.

### Coupon

Ja, ich möchte mich gerne über die Vorteile einer Merker-Bianca genauer informieren. Senden Sie mir bitte gratis Ihre Unterlagen.

Name: \_\_\_\_\_

Strasse/Nr.: \_\_\_\_\_

PLZ/Ort: \_\_\_\_\_

Bitte einsenden an: Merker AG, 5401 Baden/Schweiz

WBW

**Merker**  
Qualität währt am längsten





Vielleicht  
werden Sie  
einmal auf meiner  
Haut sitzen



**Sie wird nämlich zu Möbelleder LACAR-NAPPA gegerbt  
— zum Besten, was sie auf Ledermöbeln finden können**



Und das Beste wollen Sie doch,  
wenn Sie Ledermöbel kaufen:  
Ein Leder, das natürlich aussieht  
und so veredelt ist, dass es sich  
an der Sonne nicht verfärbt und  
jederzeit leicht gereinigt werden  
kann — von Ihnen selbst und  
ohne Pflegemittel.

So ist LACAR-NAPPA —  
ein Leder, das nach lang-  
jährigem Gebrauch noch gut  
aussieht, ein Produkt jahr-  
zehntelanger Möbelleder-  
Erfahrung, ein Leder aus der  
**Gerberei Max Gimmel AG,  
9320 Arbon**

---

**Verkauf: Gut + Co. AG, 8152 Glattbrugg, Tel. 01/810 44 11, Telex 58 856**





ein Markenname, der seit Jahrzehnten für bestes Schweizer Qualitätsleder bürgt

der Inbegriff weich gegerbten Leders, fein im Griff und sprichwörtlich zäh

### 3 Ausführungen:

## LACAR-NAPPA-RUSTICAL

### Das Standard-Möbelleder, das alle Strapazen aushält

LACAR-NAPPA-RUSTICAL ist chromgegerbt und mit Anilinfarben durchgefärbt. Seine Oberfläche ist mit einem feinen, leicht pigmentierten Lackfinish ausgerüstet, der dem Leder seine hervorragenden Gebrauchseigenschaften vermittelt: Wasser- und ölfest, abwaschbar mit Seifenwasser, lichtecht und nicht abfärbend.

Je nach den verwendeten Rohhäuten ist LACAR-NAPPA-RUSTICAL mit verschiedenen Narbenprägungen in entsprechenden Preislagen lieferbar.

### Pflegehinweis:

Flüssigkeiten und Schmutz aller Art dringen nicht in das Leder ein und können daher leicht abgewischt werden. Gelegentlich mit schwachem Seifenwasser reinigen, mit sauberem Wasser nachwischen, gut trocknen lassen und mit Wollappen polieren.

**Keine Pflegemittel verwenden!**

## LACAR-NAPPA-ANTIK

### Das Möbelleder für Ledernarren

In voller Weichheit chromgegerbt, mit besten Anilinfarben durchgefärbt, mit einem Spezialfinish pflegeleicht gemacht — Leder wie es schöner nicht sein könnte. Seine ausgesucht guten Rohhäute bedingen allerdings einen höheren Preis; seine natürliche Oberfläche ist etwas delikater und sollte vor greller Sonne geschützt werden.

### Pflegehinweis:

Flüssigkeiten, Öl und Fett sofort abwischen. Handgriff- und Kopfliegstellen öfters mit feuchtem Lappen und etwas Seife abwischen, mit sauberem Lappen nachwischen, trocknen lassen und mit Wollappen polieren.

**Keine Pflegemittel verwenden!**

## VELCAR-NAPPA

### das Wildleder unter den Möbelledern

VELCAR-NAPPA ist hergestellt wie LACAR-NAPPA-ANTIK, wird aber umgekehrt aufgezogen, das heisst, die Leder-Innenseite wird herausgekehrt. Diese Seite ist mit Scotchgard imprägniert. VELCAR-NAPPA ist preisgünstig, unempfindlich gegen Kratzer und nicht heikel.

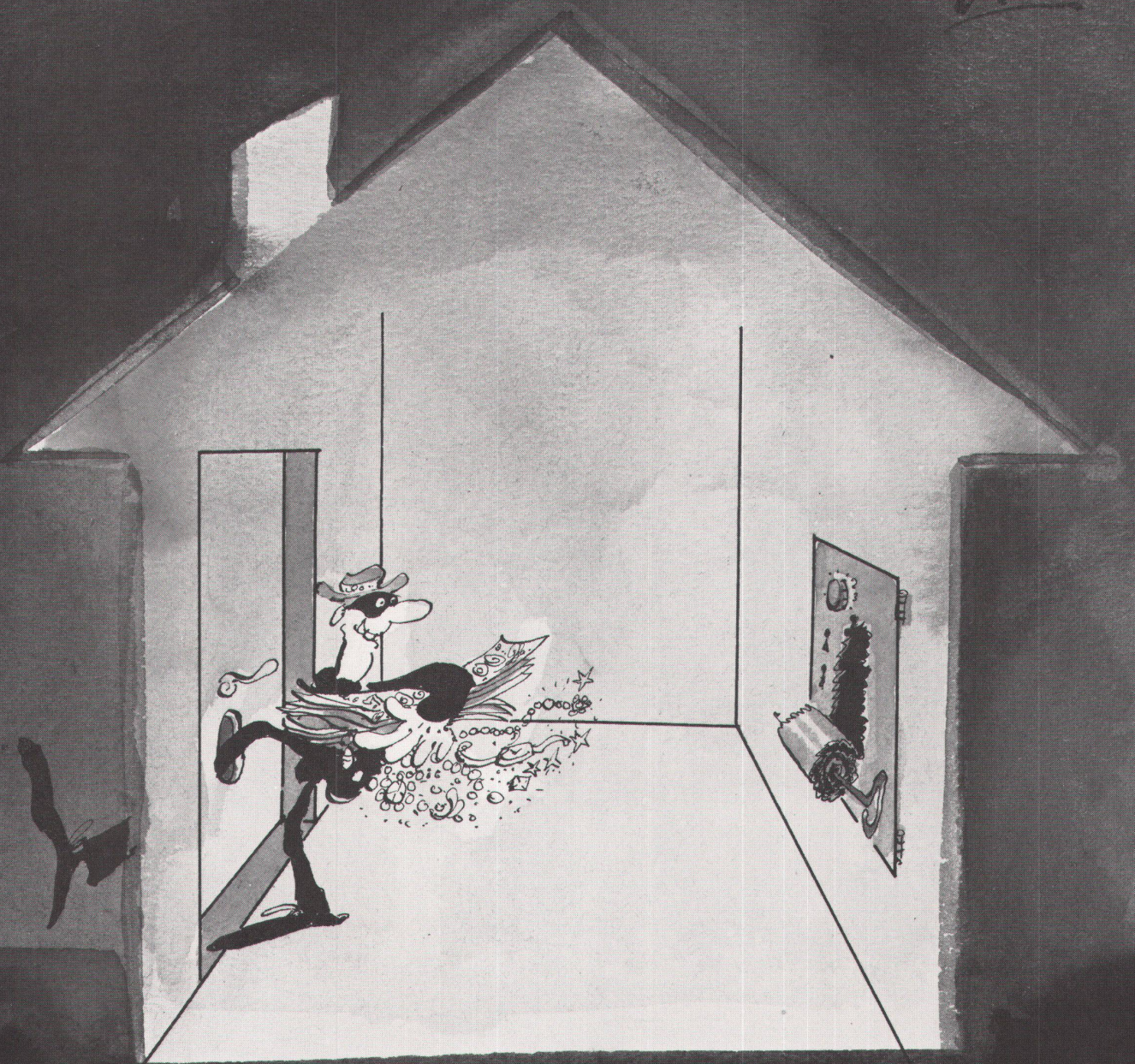
### Pflegehinweis:

Zur Vorbeugung Leder schon am neuen Möbel mit Scotchgard-Spray behandeln. Wasser-, Getränke- und Schmutzflecken sofort feucht abwischen. Fett- und Ölflecken sowie Handgriff- und Kopfliegstellen feucht mit etwas Handseife reinigen, dann mit sauberem Wasser nachwischen. Nach vollständiger Trocknung mit einer Wildlederbürste reiben, bis Farbe wieder ausgeglichen. Anschliessend mit Scotchgard-Spray nachbehandeln.

**Hersteller: Max Gimmel AG, Gerberei, 9320 Arbon**

**Verkauf: Gut + Co. AG, 8152 Glattbrugg, Tel. 01/810 44 11, Telex 58 856**





Der Gauner sich ins Fäustchen lacht:  
Man hat zu spät ans Schloss gedacht...

**A**n KABA denken heisst an Sicherheit denken. Je früher je besser. Mit den drei Sicherheits-Schliesssystemen KABA 8, KABA 20 und KABA STAR bieten wir Ihnen Sicherheit nach Mass für jedes Bauprojekt. Massarbeit entsteht aber selten von heute auf morgen. Verlangen Sie deshalb am besten gleich unsere ausführlichen Sicherheits-Informationen. Damit Ihre Bauherrschaft nicht das Nachsehen hat.

**KABA. Da können Sie sicher sein.**



Bauer Kaba AG  
Postfach, 8620 Wetzikon 1  
Tel. 01/931 61 11



# Hier sehen Sie den WC-Sitz mit eingebauter Intim-Hygiene:



## **GEBERELLA von GEBERIT.**

Auf den ersten Blick unterscheidet sich GEBERELLA kaum von einem ganz gewöhnlichen WC-Sitz. Und er passt praktisch auf jede Schüssel. In der berühmten GEBERIT-Qualität und Farbtreue – denn die GEBERELLA-Farben stammen aus der gleichen Produktion wie die der GEBERIT-Spülkasten. Und er ist vom Fachmann ganz leicht und einfach zu montieren (220-V-Anschluss genügt).

Erst wenn man näher hinsieht, bemerkt man die formal überzeugende Form. Aber das ist noch lang nicht alles. Erst wenn man auf den Knopf drückt, merkt man den grossen Unterschied: der Brause-Arm schwenkt aus, und mit körperwarmem Wasser wird alles angenehm sauber gewaschen. Die Stärke des Wasserstrahles lässt sich regulieren, und wenn der Knopf losgelassen wird, verschwindet der Brause-Arm wieder. Das ist die perfekte Lösung für mehr Intim-Hygiene auf dem WC:

**Mehr Hygiene. Mehr Komfort. Und gute Form!**

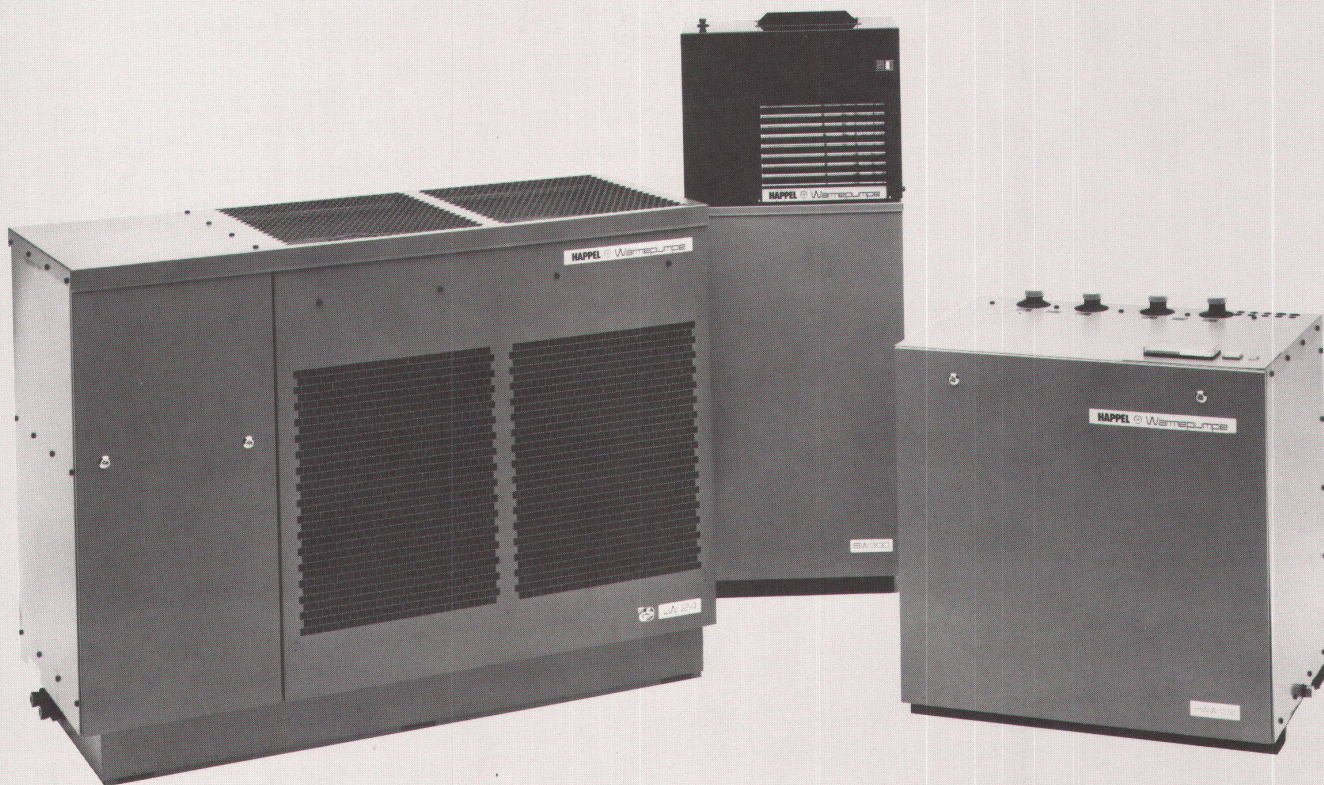
## **Alles fit mit GEBERIT.**

GEBERIT AG  
Armaturen- und  
Apparatefabrik  
8640 Rapperswil  
Tel. 055/216 111  
Telex 875 625





## HAPPEL-Wärmepumpen.



# Bei uns finden Sie genau die Wärmepumpe, die Ihr Kunde braucht.

Für die unterschiedlichen Probleme Ihrer Kunden hat HAPPEL immer die richtige Lösung. Zum Beispiel die bivalente Wärmepumpe LW, die einfach an die vorhandene Ölheizung angeschlossen wird und jedes Jahr über 70 % Heizöl spart. Oder die kleine Brauchwasser-Wärmepumpe BW, die dafür sorgt, daß Ihre Kunden auch im Sommer, bei ausgeschalteter Heizung, warmes Wasser haben.

Die Wärmepumpe HWW nutzt Grundwasser, Erdreich oder sie entzieht dem Energiedach die Wärme.

**Geprüfte Sicherheit.** Schon seit 1971 baut HAPPEL Wärmepumpen in Serie. Daher hat HAPPEL besonders große Erfahrung in der Herstellung und Anwendung. Das GS-Zeichen (Geprüfte Sicherheit) dokumentiert das nach

außen. Kurze Installationszeit und geringer Wartungsaufwand sichern Ihnen auf Dauer zufriedene Kunden.

**Prompte Lieferung.** HAPPEL hat seine Fertigungskapazitäten weiter ausgebaut. So können Sie sicher sein, daß HAPPEL kurzfristig liefern kann.

**Umfassende Beratung.** HAPPEL unterstützt seine Partner durch Schulungen und Informationsveranstaltungen. So können Sie Ihre Kunden umfassend beraten und überzeugen. Dabei helfen Ihnen die breit angelegte Publikumswerbung, eigene HAPPEL-Ausstellungen und informative Poster, Prospekte und Kataloge.

Wir können Sie auch bei größeren Wärmepumpen beraten. **HAPPEL – Wir machen mehr aus Energie.**

### Alles über HAPPEL-Technik und Beratung

Bitte ankreuzen. Nur vollständig ausgefüllte Coupons können bearbeitet werden.

- ☐ Ich erwarte Ihren Außendienstmitarbeiter.  
☐ Schicken Sie mir erst einmal genaue Informationen.

Name \_\_\_\_\_

Firma \_\_\_\_\_

Straße \_\_\_\_\_

PLZ/Ort \_\_\_\_\_

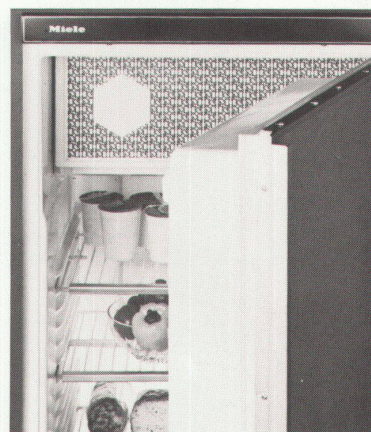
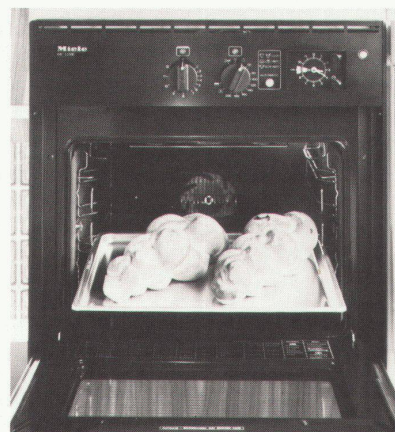
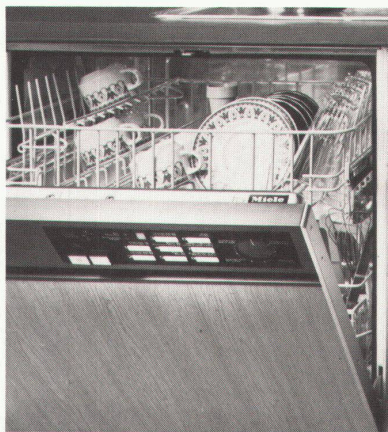
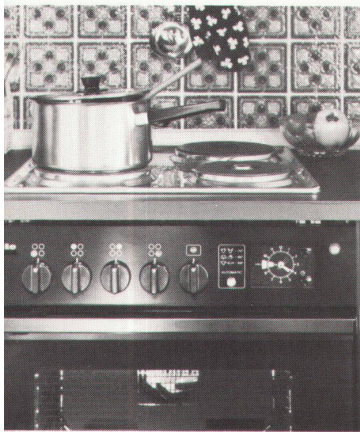
☐ Ingenieurbüro ☐ Bauherr ☐ Architekt

HAPPEL – Bereich der Stäfa Ventilator AG,  
Postfach, CH-8712 Stäfa/Schweiz,  
Telefon 01-9 28 21 11,  
Telex 87 5568 SVAG

LIFE 11-1/80

**HAPPEL**   
**ENERGIESPARTECHNIK**





**Statt viele, besser Miele:  
Ein einziger Name für alle  
Küchen-Einbaugeräte  
von höchster Qualität.**

**Miele**



Für alle, denen gut nicht gut genug ist.