

**Zeitschrift:** Werk, Bauen + Wohnen  
**Herausgeber:** Bund Schweizer Architekten  
**Band:** 67 (1980)  
**Heft:** 9: Architektur und Landschaft

## **Werbung**

### **Nutzungsbedingungen**

Die ETH-Bibliothek ist die Anbieterin der digitalisierten Zeitschriften auf E-Periodica. Sie besitzt keine Urheberrechte an den Zeitschriften und ist nicht verantwortlich für deren Inhalte. Die Rechte liegen in der Regel bei den Herausgebern beziehungsweise den externen Rechteinhabern. Das Veröffentlichen von Bildern in Print- und Online-Publikationen sowie auf Social Media-Kanälen oder Webseiten ist nur mit vorheriger Genehmigung der Rechteinhaber erlaubt. [Mehr erfahren](#)

### **Conditions d'utilisation**

L'ETH Library est le fournisseur des revues numérisées. Elle ne détient aucun droit d'auteur sur les revues et n'est pas responsable de leur contenu. En règle générale, les droits sont détenus par les éditeurs ou les détenteurs de droits externes. La reproduction d'images dans des publications imprimées ou en ligne ainsi que sur des canaux de médias sociaux ou des sites web n'est autorisée qu'avec l'accord préalable des détenteurs des droits. [En savoir plus](#)

### **Terms of use**

The ETH Library is the provider of the digitised journals. It does not own any copyrights to the journals and is not responsible for their content. The rights usually lie with the publishers or the external rights holders. Publishing images in print and online publications, as well as on social media channels or websites, is only permitted with the prior consent of the rights holders. [Find out more](#)

**Download PDF:** 16.01.2026

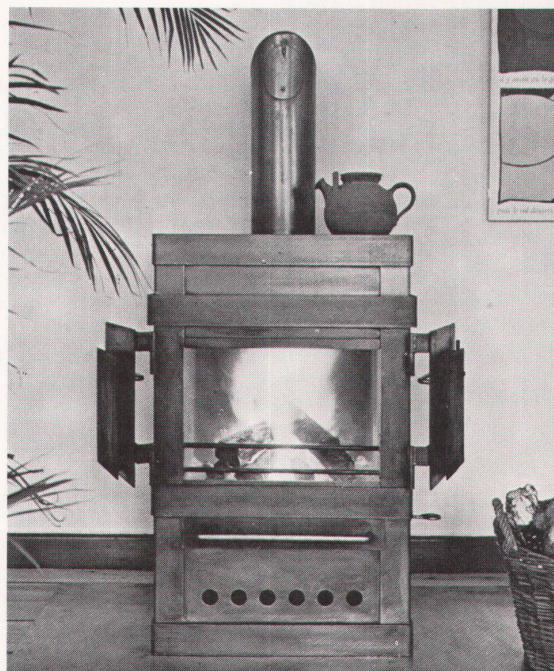
**ETH-Bibliothek Zürich, E-Periodica, <https://www.e-periodica.ch>**



## MUNKE-Heizöfen

in gediegenem Schmiedehandwerk von ausgesuchtem Qualitätsmaterial hergestellt

- Feuerraum mit feuerfesten Steinen gemauert
- Seitenwände doppelmantelig
- Rückseite isoliert
- Das eingebaute Konvektions-Heizsystem gewährleistet eine hohe Wärmeleistung und eine gute und angenehme Wärmeverteilung im Raum
- Verschiedene Modelle und Grössen



**Besuchen Sie unsere Ausstellung!**



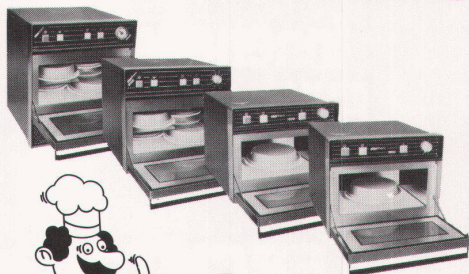
**25 Jahre**

**rüegg cheminée**

Rüegg Cheminéebau AG Schwächenmos 4 8126 Zumikon Telefon 01 918 05 22

**Mehr Leistung.  
Neues Design.  
Direkt vom  
Mikrowellen-Service-  
Verkaufsberater.  
Zum besten Preis.**

**Typenprogramm  
von 1000-3000 W  
Mikrowellenleistung**



**gigatherm**

Gigatherm Mikrowellen AG,  
CH-9410 Heiden,  
071 91 37 37

PPH

**Alle  
brauchen  
Warm-  
wasser**



**Accum**

Accum AG  
8625 Gossau ZH  
Wärmetechnische Apparate  
Telefon 01 935 15 15

Deshalb soll es sicher,  
umweltfreundlich und  
wirtschaftlich erzeugt  
werden.

Bei der ACCUM  
werde ich kompetent be-  
raten, denn dort hat  
man schon 55 Jahre Erfah-  
rung, wenn es um Boiler  
oder um Wärmepumpen  
geht.



WBW

**01 935 15 15**

Rufen Sie uns an  
oder senden Sie  
uns dieses Inserat.  
Sie erhalten fun-  
dierte Unterlagen  
über moderne  
Warmwasser-  
bereitung.

B 2 80



# University of Petroleum & Minerals Dhahran, Saudi Arabia

The Department of Architectural Engineering will have faculty positions open for the academic year 1981-82, starting 1<sup>st</sup> September 1981 in the following areas:

**design, construction, environmental controls, urban planning  
building and climate and construction management**

Minimum qualification: M.Arch. or M.C.P. degree.

Architects, planners, architect-planners, architectural engineers, and construction managers with at least three years teaching and/or practical experience are invited to apply.

Language of instruction is English.

Minimum regular contract for two years, renewable. Competitive salaries and allowances. Air conditioned and furnished housing provided. Free air transportation to and from Dhahran each year. Attractive educational assistance grants for school-age dependent children. All earned income without Saudi taxes. Ten months duty each year with two months vacation with salary. There is also possibility of selection for university's ongoing summer program with good additional compensation.

Apply with complete resume on academic, professional and personal data, list of references, publications and research details, and with copies of transcripts and degrees, including home and office addresses and telephone numbers to:

Dean of Faculty & Personnel Affairs, University of Petroleum & Minerals, P.O. Box 144  
Dhahran International Airport, Dhahran Saudi Arabia

... aus der Praxis

## Spindeltreppen-Beispiel von Naegeli-Norm

Beim Einfamilienhaus-Bau ist vor allem entscheidend, dass sich die Treppe harmonisch in die Umgebung einfügt. Naegeli-Norm Spindeltreppen sind ein wichtiges Gestaltungselement. Die elegante, geschwungene Linie und die überzeugende Konstruktion zeigen, dass Funktion und Form in vollkommenem Einklang stehen. Naegeli-Norm hat auch für Ihr Problem die richtige Lösung. Verlangen Sie den ☐ Planungskatalog, ☐ die 16seitige Broschüre, ☐ das Zeigebuch zur Ansicht.

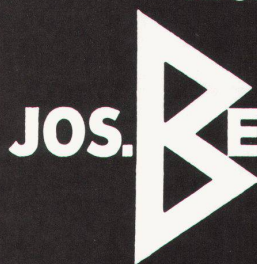


Naegeli-Norm AG      Betonelemente  
8401 Winterthur, Telefon 052 3614 64

**naegeli-norm**



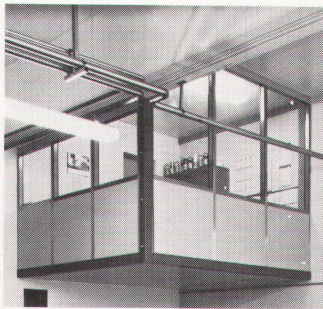
**Wir von  
BERCHTOLD  
sind der  
ideale Partner  
für  
Ladenbau  
Innenausbau  
Möbelbau**



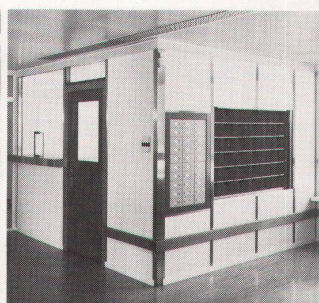
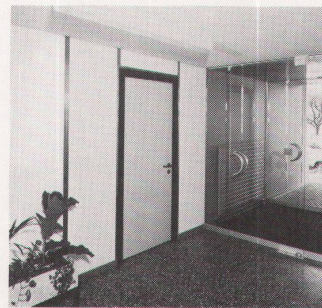
**JOS. BERCHTOLD**

Eidg. dipl. Schreinermeister  
Rütihofstrasse 20  
8049 Zürich-Höngg  
Tel. 01-56 22 00





## Mobile Trennwände. Wände für Räume nach Mass.

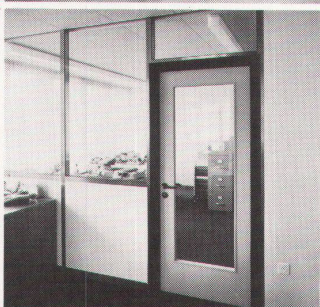


UNIKELL Trennwände – das heisst funktionelle und ästhetische Raumgestaltung. Aber auch Schalldämmung und Brandschutz. Und Flexibilität – denn mit unserer eigenen Produktion können wir die vielseitigsten Anforderungen erfüllen.

Ich will bei der Raumgestaltung mobil bleiben.

- ☐ Ich interessiere mich für Ihre ausführliche Dokumentation.
- ☐ Bitte rufen Sie mich an.

WB



### Siegfried Keller AG

Metallbau · Bauelemente  
Industriestrasse 45 · 8304 Wallisellen  
Tel. 01/833 02 81

Zweigniederlassungen:  
Bern: 031/42 62 62 · Lausanne: 021/35 07 12

ein Link der Unternehmen

## Fachleute entscheiden sich für das bewährte **GANTNER** Isolier-Unterdach

Das perfekte Isolier-System mit dem logischen Aufbau für die optimale Vollisolation. Mit überlappender, imprägnierter Hartfaserplatte.

- Leichtelemente, die sich auf denkbar einfache und rasche Weise verlegen lassen.
  - Keine Einschränkung bei der Gestaltung des Innenausbaus, da sämtliche Dachsparren sichtbar bleiben können.
  - Materialien, die sich in keiner Weise verändern oder abbauen. Unbrennbare Mineralfaser-Isolation.
  - Isolierplatten-Stärke: 60, 80, 100, 120 mm
- Beratung und Vertrieb**

### **Leganorm AG**

Tel. 052/25 26 16  
Feldstrasse 31, CH-8400 Winterthur

Für die Kantone LU, ZG, SZ und UR

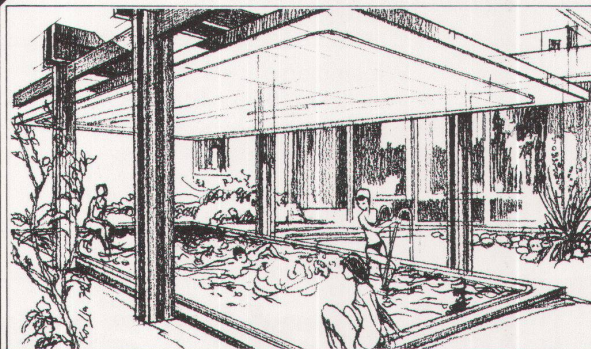
### **Helfenstein Holz AG**

6314 Unterägeri-Zug, Tel. 042/72 14 84

4

## ARIZONA POOL

Nr 1 im Schwimmbad-Bau



«A. P. Thermo-Lift»\* hält die Wärme im vorzüglich isolierten Schwimmbad drin:  
**stark reduzierter Energie-Bedarf und 12-Monate-Badesaison.**

\* auch für alle bestehenden Schwimmbäder geeignet!

**BON**

für Dokumentation ☐ Thermo-Lift ☐ Schwimmbäder  
☐ Sonnenheizung ☐ Sauna  
An: ARIZONA POOL, 4222 Zwingen

Vorn., Name:

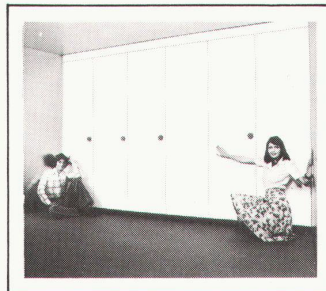
TL 44

Str., Nr.:

Plz, Ort:



# Sie sparen Baufranken mit Häusermann- Schränken



**10 Normbreiten.** Durch das Mischen der Normbreiten entstehen Zwischenmasse, die einen Ausbau bis 5 cm der verfügbaren Breite erlauben. Hm-Normschrank E einschlagend, mit dem bewährten Klavierband. Hm-Normschrank A aufschlagend mit Gelenkscharnier. **Neu: Hm-Siro-Normschrank mit dem neuen 3fach verstellbaren Sichtrollscharnier.**

Verlangen Sie unsere Dokumentation

WBW

Name: \_\_\_\_\_

Vorname: \_\_\_\_\_

Strasse: \_\_\_\_\_

PLZ/Ort: \_\_\_\_\_



## R. Häusermann AG

Schränke und Türen  
5707 Seengen  
Tel. 064 54 25 25

Armoires et portes  
2001 Neuchâtel

2, Rue St-Honoré  
Tél. 038 24 52 88

Noch schöner wohnen mit der robusten  
**ORIGINAL**



Holzfalt-Tür und  
Holzfalt-Trennwand  
nach **MASS**

Höhe bis 4,90 m, Breite endlos, 7 Edelholzfurniere, ohne Schwenkbereich, 90% Raumgewinn, keine untere Führung, Selbstmontage, Lamellen auswechselbar, 5 Jahre Garantie, preisgünstig, vielseitige Anwendung.

Individuelle Angebote, Referenzen  
Muster-Türen beim Fachhandel oder

PELLA AG - Baselstr. 16, 4153 Reinach, Tel. 061 / 76 80 10, Telex 64 700 pella ch

Anrechts-Coupon für ausführliches Informationsmaterial:

w, b+w

Name / Firma: \_\_\_\_\_

Beruf: \_\_\_\_\_

Ort: \_\_\_\_\_

Strasse: \_\_\_\_\_

Tel.: \_\_\_\_\_

Wir sind an der «Holz 80» Basel  
vom 1.-7./10.80 - Stand 337, Halle 1.



... und im Haus  
Wand- und Deckenverkleidungen (auch in Echt-Eichefurnier),  
Fenstersimse, Handläufe, Fussleisten



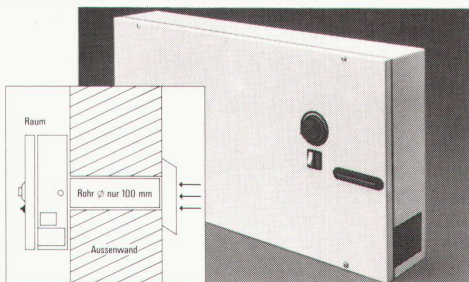
• Verlangen Sie Unterlagen!  
Werzalit Verkaufs AG, 8370 Sirmach  
Tel. 073 / 26 37 66

Name \_\_\_\_\_

Strasse \_\_\_\_\_

PLZ Ort \_\_\_\_\_

# Luft statt Lärm. Risch weiss wie.



**Zum Beispiel mit Airprime.**

Diese schalldämmenden Zuluftgeräte sorgen für Frischluft in Büros, Wohn- und Schlafräumen usw. an lärmexponierter Lage. Ideal auch als Ergänzung zu schalldämmenden Fenstern. Einfache Montage. Das Zuluftgerät gibt es bereits zu 378.-, das kombinierte Zu- und Abluftgerät zu 580.-. Wir informieren Sie gerne näher.

Luftleistung bis 150 m³/h (stufenlos regelbar).  
Schalldruckpegeldifferenz bei 500 Hz: 47 dB.

- ☐ Senden Sie uns die Unterlagen  
über Ihr Schalldämmgeräte-Programm  
☐ den Risch-Gesamtkatalog

Vorname, Name \_\_\_\_\_

Strasse, Nr. \_\_\_\_\_

PLZ, Ort \_\_\_\_\_

17



WBW

Risch Lufttechnik AG  
8954 Geroldswil  
Postgebäude  
Telefon 01/748 17 70

**Die grösste Auswahl führender lufttechnischer Apparate für Haushalt, Gewerbe und Industrie.**