

Zeitschrift: Werk, Bauen + Wohnen
Herausgeber: Bund Schweizer Architekten
Band: 67 (1980)
Heft: 5: Einfamilienhaus und Reihenhaushaus

Werbung

Nutzungsbedingungen

Die ETH-Bibliothek ist die Anbieterin der digitalisierten Zeitschriften auf E-Periodica. Sie besitzt keine Urheberrechte an den Zeitschriften und ist nicht verantwortlich für deren Inhalte. Die Rechte liegen in der Regel bei den Herausgebern beziehungsweise den externen Rechteinhabern. Das Veröffentlichen von Bildern in Print- und Online-Publikationen sowie auf Social Media-Kanälen oder Webseiten ist nur mit vorheriger Genehmigung der Rechteinhaber erlaubt. [Mehr erfahren](#)

Conditions d'utilisation

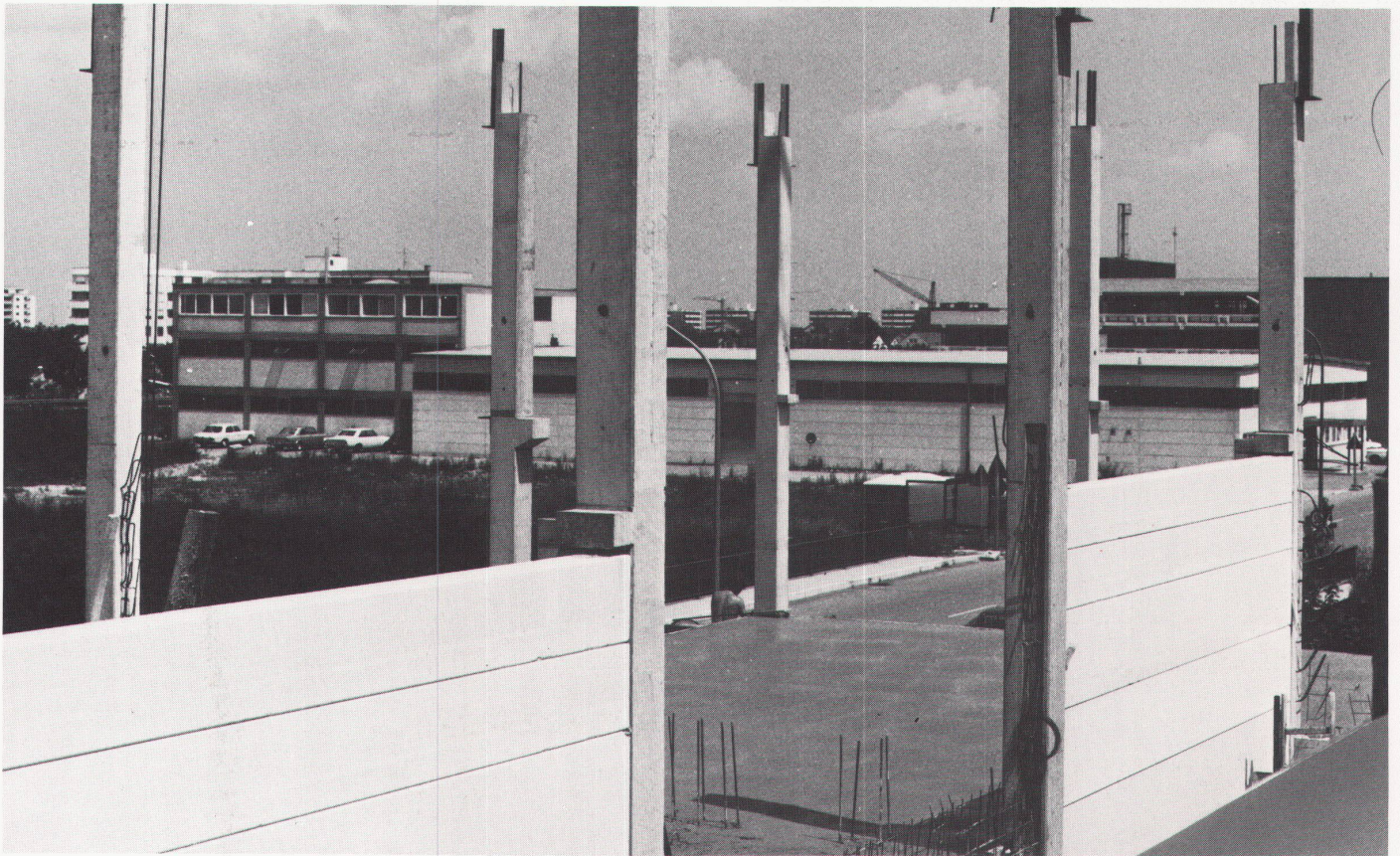
L'ETH Library est le fournisseur des revues numérisées. Elle ne détient aucun droit d'auteur sur les revues et n'est pas responsable de leur contenu. En règle générale, les droits sont détenus par les éditeurs ou les détenteurs de droits externes. La reproduction d'images dans des publications imprimées ou en ligne ainsi que sur des canaux de médias sociaux ou des sites web n'est autorisée qu'avec l'accord préalable des détenteurs des droits. [En savoir plus](#)

Terms of use

The ETH Library is the provider of the digitised journals. It does not own any copyrights to the journals and is not responsible for their content. The rights usually lie with the publishers or the external rights holders. Publishing images in print and online publications, as well as on social media channels or websites, is only permitted with the prior consent of the rights holders. [Find out more](#)

Download PDF: 17.01.2026

ETH-Bibliothek Zürich, E-Periodica, <https://www.e-periodica.ch>



*Vor drei Wochen stand hier noch nichts.
In drei Wochen steht hier eine Fabrik.
Dank kürzester Bauzeit im Montage-Verfahren
mit Stützen, Bindern und Hebel-Bauteilen.*

Zu Recht wird bei öffentlichen und industriellen Bauvorhaben dem Faktor Wirtschaftlichkeit größte Bedeutung beigemessen. Rationelles, schnelles Bauen ist die eine Seite der Wirtschaftlichkeit. Die andere Seite muß sich während der langjährigen Nutzung eines Gebäudes zeigen.

Doppelte Wirtschaftlichkeit also. Forderungen, die Hebel-Gasbeton optimal erfüllt: Durch massive Bauteile für Dach, Wand und Decke.

Hebel-Montagebauteile garantieren kürzeste Bauzeiten. Die ausgezeichnete Wärmedämmung und -speicherung spart Energie – beim Heizen bzw. Klimatisieren – und schafft so zu jeder Jahreszeit ein angenehmes, gesundes Raumklima. Hebel-Bauteile bieten den erforderlichen Schallschutz, sind feuerbeständig, langlebig und wartungsfrei.

Hebel-Bauteile für Dach, Wand und Decke – die wirtschaftliche Art, massiv zu bauen – seit Jahrzehnten.

Schicken Sie mir bitte
ausführliche Informationen über
Hebel-Bauteile

Hebel Gasbetonwerk GmbH, Emmering
Zweigniederlassung Sempach
Mattweid 11, 6204 Sempach-Stadt
Telefon 0 41/99 15 48



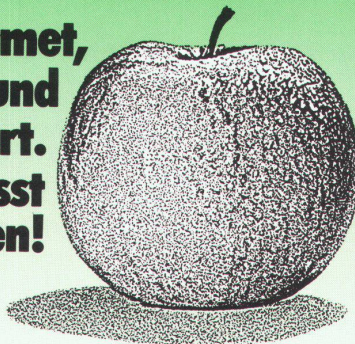
WBW



DOLWASIL

Das atmende, kalkmatte Anstrich- system für Neubauten und Renovationen

**Nur was atmet,
lebt und
überdauert.
Und Dolwasil lässt
Häuser atmen!**



Ein Apfel schützt sich selbst mit seiner Schale. Ein Bauwerk muss geschützt werden. Mit einem atmenden Anstrichsystem. Mit Dolwasil, der wasserverdünnbaren Silikonfarbe für mineralische Untergründe.

Dolwasil schützt und schmückt Fassaden lange Zeit gegen Verwitterung. Auch Objekte, die unter Denkmal- und Heimatschutz stehen. Nahezu 200 Farbtöne sind der sichere Weg für eine optimale Farbgebung.

Die überzeugenden Dolwasil-Vorteile:

- lässt Mauerwerk atmen und ist bis zu 95% wasserdampfdurchlässig
- verhindert das Eindringen von Meteorwasser
- trockenporöser Charakter mit kalkmattem Flair
- alkali- und wetterbeständig
- beständig gegen Industrie- und Autoabgase
- einfache Verarbeitung, Putzstruktur bleibt erhalten



Dold AG
Lack- und Farbenfabrik
CH-8304 Wallisellen
01 / 830 20 22

Qualität im modernen Design

Das sind Kennzeichen einer Qualität, die sich lohnt:
Die VGB-Beschläge aus Chromnickelstahl «18/8»
haben ausschliesslich den Patent-Drückerstift. Sie
sind stahlhart, stoss- und kratzfest und hygienisch –
sie stossen Keime ab.

Ihr Design ist so, wie es die moderne Architektur will.
Man wünscht sie sich in Krankenhäusern, Alters-
heimen, Verwaltungs- und Schulbauten, genauso wie
in modernen Villen und Einfamilienhäusern.

Verlangen Sie unsere ausführliche Dokumentation!
Lieferung durch den Fachhandel.
**Die gleiche Form gibt es, kunststoffbeschichtet,
in 9 verschiedenen Farben!**



Glutz

Glutz AG, Segetzstrasse 13
Telefon 065 215171 4500 Solothurn
www.33/34





Objekt: Textil- und Modecenter Zürich-Opfikon. Ca. 1700 m² Dachbegrünung, Schichthöhe 35 cm. Generalunternehmer: Ortobau AG, Zürich.
Architekt: von Tobel, Gurçan, H. Kehrer und Limburg, Zürich.
Gartenarchitekt und Gartengestaltung: Fritz AG, Zürich.

Begrünen bringt Vorteile ... besonders mit dem optima-Begrünungssystem

optima-Anlagen schaffen:

- Erweiterung des wohnungsnahen, nutzbaren Freiraumes
- Verbesserung der Luftqualität durch Befeuchtung, Kühlung, Reinigung und Sauerstoffproduktion
 - Lärm- und Sichtschutz
- Minderung der Strahlungswärme auf angrenzende Gebäude (Reflexion)
 - Pflanzenverfügbare Speicherung von Niederschlagswasser
 - Individuelle Planungs- und Gestaltungsmöglichkeiten
 - Statische Einsparung durch geringe Eigenlast
- Schutz der Dachdichtung durch gleichmässige Temperatur und Feuchte
 - Verbesserung des Innenklimas durch sommerlichen Wärmeschutz
 - Energieeinsparung im Winter durch zusätzliche Wärmedämmung
 - Schonung der Trinkwasserreserven.
- Entlastung der Stadtentwässerung durch beschränkte und stark verzögerte Überschusswasserabgabe auf das Kanalnetz

**Autorisierte optima-Fachbetriebe
planen und bauen optima-Anlagen.**

**Zudem bieten sie eine optima Material-
und Funktionsgarantie.**

**Technische Beratung durch:
H. Gilgen, optima-Werke,
CH-4104 Oberwil, Telefon 061 / 30 30 70**

optima
...begrünt Bauwerke

**Die autorisierten
optima-Fachbetriebe:**
(nach PLZ geordnet)

Lardet paysagiste SA
1012 Lausanne Tel. 021 / 32 34 21

Pro Jardin SA
1025 St-Sulpice Tel. 021 / 35 53 51

Boccard Frères
1211 Genève 19 Tel. 022 / 98 43 43

Jacquet & Cie SA
1211 Genève 6 Tel. 022 / 36 23 27

Lienhardt Zbinden
1722 Bourguillon-Fribourg
Tel. 037 / 23 34 04

L. Maeder
1815 Clarens-Montreux
Tel. 021 / 61 32 06

J. Frachebourg
1870 Monthey Tel. 025 / 71 25 78

J. Gacond
2000 Neuchâtel Tel. 038 / 25 61 60

A. Wälti
2575 Gerolfingen Tel. 032 / 86 13 29

Hans Bracher AG
3006 Bern Tel. 031 / 43 20 21

Feller AG
3074 Muri Tel. 031 / 52 00 53

W. Rothen AG
3110 Münsingen Tel. 031 / 92 11 60

Bieber Gartenbau AG
4310 Rheinfelden Tel. 061 / 87 18 02

Egger AG
4502 Solothurn Tel. 065 / 38 29 30

Hagmann Gartenbau AG
4600 Olten Tel. 062 / 21 28 61

Maja AG
5103 Wildegg Tel. 064 / 47 25 55

Wetzel AG
5400 Baden Tel. 056 / 22 45 95

Tribelhorn Gartenbau
6004 Luzern Tel. 041 / 22 10 12

Niederberger + von Wyl AG
6056 Kägiswil Tel. 041 / 66 34 26

B. Schober
6612 Ascona Tel. 093 / 35 28 88

F. Stierlin
6933 Muzzano-Piodella
Tel. 091 / 57 12 68

M. Zuber AG
7000 Chur Tel. 081 / 22 82 31

H. Tanner
8002 Zürich Tel. 01 / 201 69 06

E. Fritz AG
8032 Zürich Tel. 01 / 251 27 71

Brenner AG Gartenbau
8046 Zürich Tel. 01 / 57 29 30

Spross Gartenbau
8055 Zürich Tel. 01 / 35 45 55

R. Dubs Gartenbau
8200 Schaffhausen Tel. 053 / 5 49 02

Merk Gartenbau AG
8274 Tägerwil Tel. 072 / 69 11 88

Brändli Gartenbau AG
8330 Balm Pfäffikon Tel. 01 / 950 17 38

A. Bachmann & Sohn
8400 Winterthur Tel. 052 / 22 10 68

Egli Gartenbau
8712 Stäfa Tel. 01 / 926 48 21

H. Grünenfelder AG
8867 Niederurnen Tel. 058 / 21 22 44

W. Leuthold
8942 Oberrieden Tel. 01 / 720 63 84

Gebr. Engesser
9303 Wittenbach/SG
Tel. 071 / 24 41 46

- ☐ Bitte senden Sie mir ausführliche Unterlagen über das optima-Begrünungssystem (kostenlos)
- ☐ Bitte senden Sie mir die von namhaften Experten verfasste Fachbroschüre «Dachbegrünung - Luxus oder Notwendigkeit?»
(Druck- und Versandkostenanteil Fr. 4.- in Briefmarken liegen bei)

Name _____

Strasse _____

PLZ _____ Ort _____

Zu senden an: H. Gilgen, optima-Werke, Neuwilerstrasse 60, CH-4104 Oberwil