

Zeitschrift: Werk, Bauen + Wohnen
Herausgeber: Bund Schweizer Architekten
Band: 67 (1980)
Heft: 1/2: Standortbestimmung

Werbung

Nutzungsbedingungen

Die ETH-Bibliothek ist die Anbieterin der digitalisierten Zeitschriften auf E-Periodica. Sie besitzt keine Urheberrechte an den Zeitschriften und ist nicht verantwortlich für deren Inhalte. Die Rechte liegen in der Regel bei den Herausgebern beziehungsweise den externen Rechteinhabern. Das Veröffentlichen von Bildern in Print- und Online-Publikationen sowie auf Social Media-Kanälen oder Webseiten ist nur mit vorheriger Genehmigung der Rechteinhaber erlaubt. [Mehr erfahren](#)

Conditions d'utilisation

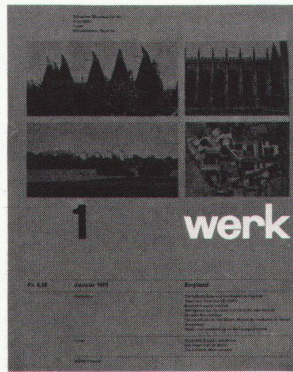
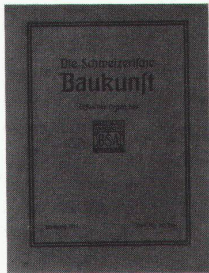
L'ETH Library est le fournisseur des revues numérisées. Elle ne détient aucun droit d'auteur sur les revues et n'est pas responsable de leur contenu. En règle générale, les droits sont détenus par les éditeurs ou les détenteurs de droits externes. La reproduction d'images dans des publications imprimées ou en ligne ainsi que sur des canaux de médias sociaux ou des sites web n'est autorisée qu'avec l'accord préalable des détenteurs des droits. [En savoir plus](#)

Terms of use

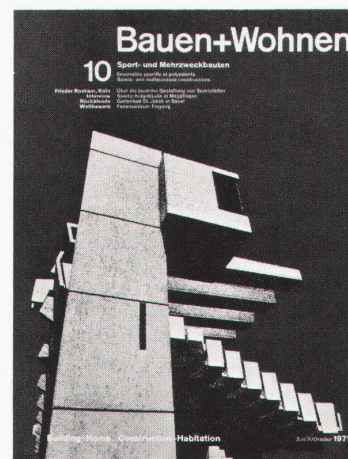
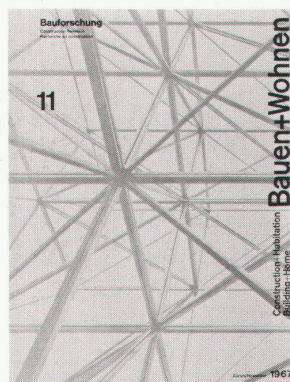
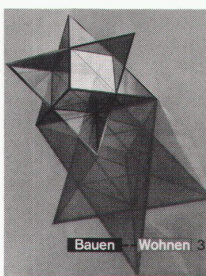
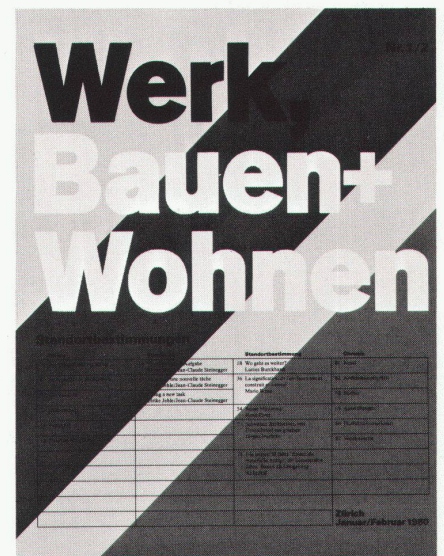
The ETH Library is the provider of the digitised journals. It does not own any copyrights to the journals and is not responsible for their content. The rights usually lie with the publishers or the external rights holders. Publishing images in print and online publications, as well as on social media channels or websites, is only permitted with the prior consent of the rights holders. [Find out more](#)

Download PDF: 25.01.2026

ETH-Bibliothek Zürich, E-Periodica, <https://www.e-periodica.ch>



66 Jahre WERK
33 Jahre Bauen+Wohnen



**Achten Sie beim Bauen und Renovieren auf die Wärmedämmung!
Wir haben etwas für Sie:**

sto[®] - vollwärmeschutzsystem

Eine ausgereifte technische Dokumentation über sto-VWS – für Fassaden

Mit dem sto-Vollwärmeschutzsystem können wir auch Ihr spezielles Wärmedämmproblem lösen:

System K für Wärmedämmung von Fassaden im Klebeverfahren. Für alle ebenen, trockenen und vor allem tragfähigen Unterründe an Neu- und Altbauten.

System M für Wärmedämmung von Fassaden im mechanischen Befestigungsverfahren. Für nicht mehr tragfähigen Untergrund, wenn der alte Putz bleiben soll.

Verbinden Sie die Putzerneuerung Ihrer Liegenschaft mit einer wirksamen Aussenisolation – in einem Arbeitsgang. Denn: Das teure Baugerüst muss so oder so erstellt werden! Auf das sto-Vollwärmeschutzsystem können Sie vertrauen. Es wird seit 16 Jahren in vielen Ländern Europas angewendet.

Verlangen Sie unsere
ausführliche
Dokumentation!



Ausschneiden und auf eine Postkarte kleben

Coupon

Ich (wir) möchte(n) das sto-Vollwärmeschutzsystem kennenlernen. Senden Sie mir (uns) daher Ihre Vollwärmeschutzdokumentation.

Absender:

WBW

Einsenden an:
Stotmeister AG
Südstrasse 14
8172 Niederglatt

Qualität im modernen Design

Das sind Kennzeichen einer Qualität, die sich lohnt:
Die VGB-Beschläge aus Chromnickelstahl «18/8»
haben ausschliesslich den Patent-Drückerstift. Sie
sind stahlhart, stoss- und kratzfest und hygienisch –
sie stossen Keime ab.

Ihr Design ist so, wie es die moderne Architektur will.
Man wünscht sie sich in Krankenhäusern, Alters-
heimen, Verwaltungs- und Schulbauten, genauso wie
in modernen Villen und Einfamilienhäusern.
Verlangen Sie unsere ausführliche Dokumentation!
Lieferung durch den Fachhandel.

**Die gleiche Form gibt es, kunststoffbeschichtet,
in 9 verschiedenen Farben!**

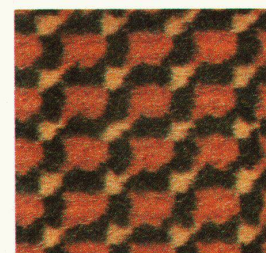
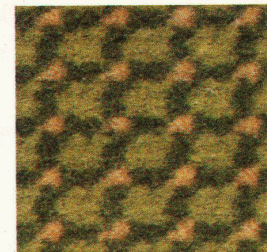
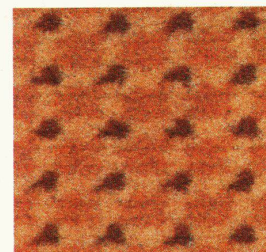
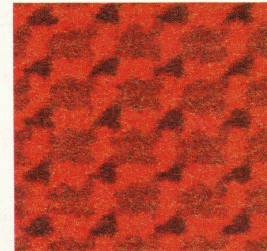
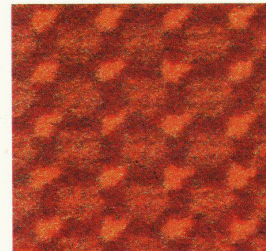
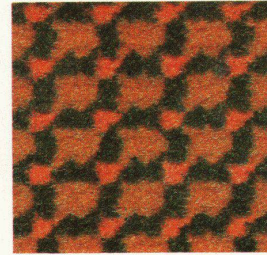
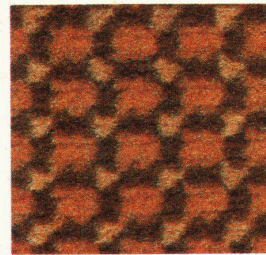
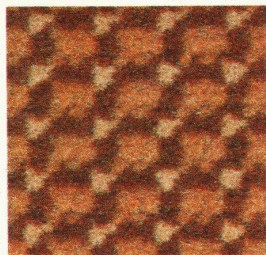
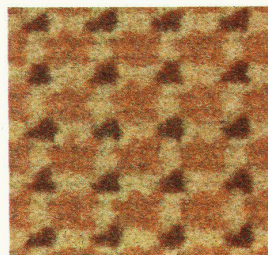
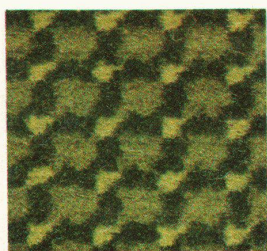
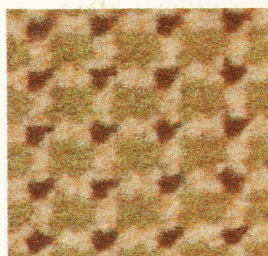


Glutz

Glutz AG, Segetzstrasse 13
Telefon 065 215171 4500 Solothurn
WBW 33/34



Der elegante, strapazierfähige Nylon-Velours "TISCA STRONG"



Die Farben wurden so gewählt, dass gleichzeitig mit der hohen Strapazierfähigkeit auch eine dekorative Wirkung erzielt wurde. Hierdurch ergibt sich eine grosse Zahl von Einsatzmöglichkeiten, wie z.B. Restaurants, Hotelhallen, Korridore, Büros, Schulen, Ladenlokale, Kinos, etc.

Für nähere Auskünfte stehen wir Ihnen jederzeit gerne zur Verfügung.

Dass ein stark strapazierfähiger Teppichboden für den Objektbereich nicht nüchtern aussehen muss, beweisen wir mit unserer TISCA STRONG-Kollektion.

Durch die diskrete Kolorierung und die umfangreiche Farbpalette ist es möglich, jedem Kombinationswunsch mit anderen Bauelementen gerecht zu werden.

TISCA

Tisca Tischhauser & Co. AG, 9055 Bühler

Telefon 071 93 10 11

Tisca Büro Zürich, Bahnhofplatz 14, 8001 Zürich

Telefon 01 211 33 57

