

Objektyp: **Advertising**

Zeitschrift: **Werk - Archithese : Zeitschrift und Schriftenreihe für Architektur und Kunst = revue et collection d'architecture et d'art**

Band (Jahr): **66 (1979)**

Heft 27-28: **Heim + Heimat = Logis + patrie**

PDF erstellt am: **21.09.2024**

Nutzungsbedingungen

Die ETH-Bibliothek ist Anbieterin der digitalisierten Zeitschriften. Sie besitzt keine Urheberrechte an den Inhalten der Zeitschriften. Die Rechte liegen in der Regel bei den Herausgebern. Die auf der Plattform e-periodica veröffentlichten Dokumente stehen für nicht-kommerzielle Zwecke in Lehre und Forschung sowie für die private Nutzung frei zur Verfügung. Einzelne Dateien oder Ausdrucke aus diesem Angebot können zusammen mit diesen Nutzungsbedingungen und den korrekten Herkunftsbezeichnungen weitergegeben werden. Das Veröffentlichen von Bildern in Print- und Online-Publikationen ist nur mit vorheriger Genehmigung der Rechteinhaber erlaubt. Die systematische Speicherung von Teilen des elektronischen Angebots auf anderen Servern bedarf ebenfalls des schriftlichen Einverständnisses der Rechteinhaber.

Haftungsausschluss

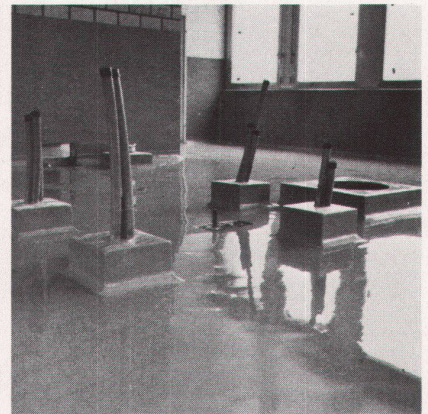
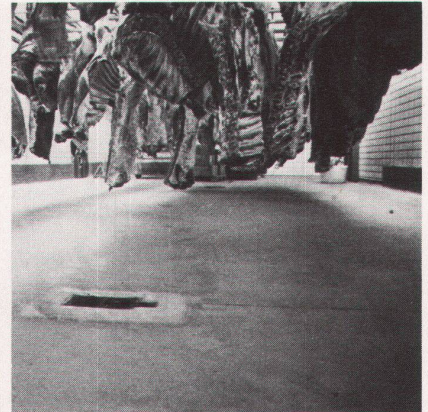
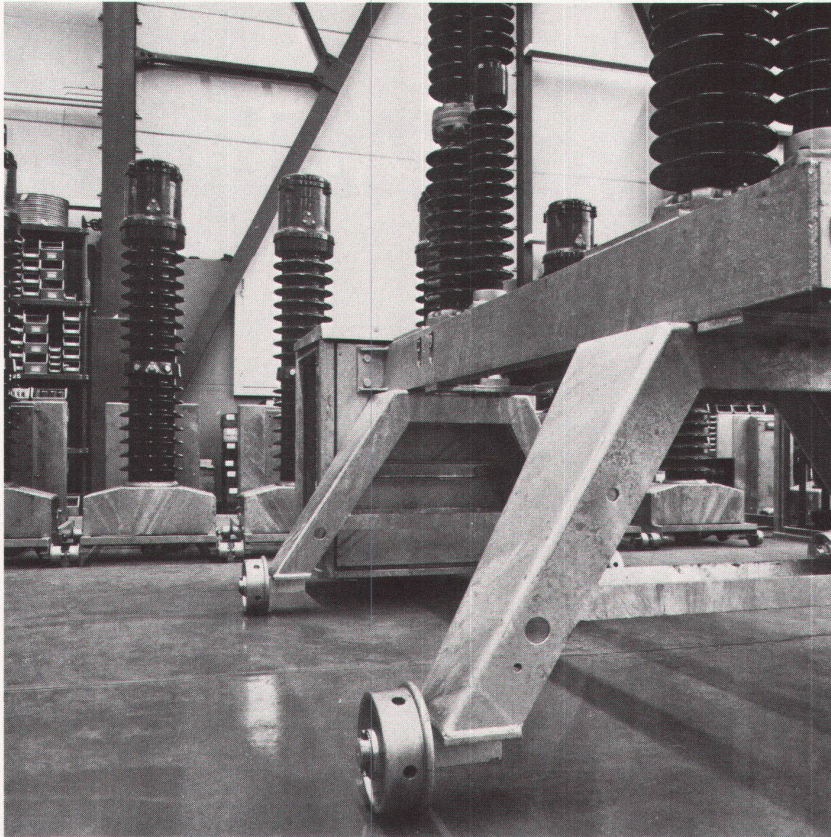
Alle Angaben erfolgen ohne Gewähr für Vollständigkeit oder Richtigkeit. Es wird keine Haftung übernommen für Schäden durch die Verwendung von Informationen aus diesem Online-Angebot oder durch das Fehlen von Informationen. Dies gilt auch für Inhalte Dritter, die über dieses Angebot zugänglich sind.

HAYPANOL

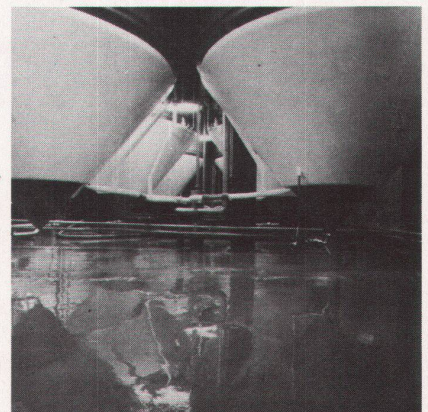
Epoxidharz - Fließmörtelbeläge

Haypanol-Epoxidharzbeläge sind verschleissfeste und fugenlose Industrieböden für mittlere bis schwere Beanspruchung. Als Fließmörtelbelag wird Haypanol speziell im Kalt- und Warmwasserbereich und bei Anfall flüssiger, saurer, alkalischer und öligler Medien als absolut öldichter und ölbeständiger Bodenbelag eingebaut. Haypanol-

Mörtelbeläge sind dauerhaft, gleitsicher und aussergewöhnlich verschleissfest gegen Abrieb und Schlagbeanspruchung. Sie eignen sich für Lagerhallen, Speditionen und Fahrwege. Unsere Erfahrung und die Sorgfalt im Detail bieten Gewähr für die handwerkliche Qualität unserer Arbeit.



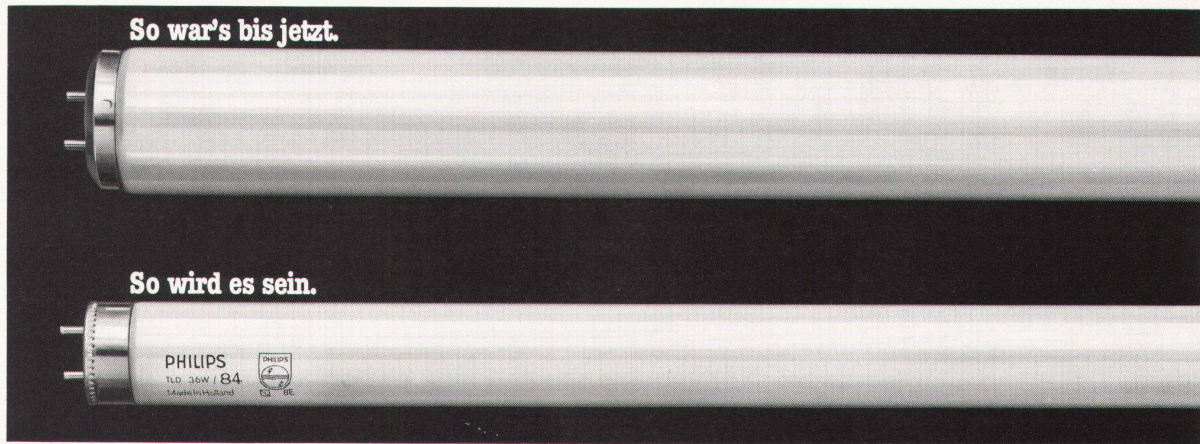
Haypanol-Fließmörtelbeläge können in grau oder acht industriefreundlichen Farben ausgeführt werden. Haypanol eignet sich als Spezialbelag auch für glasfaserarmierte Wandbeschichtungen, antistatische Beläge, Beschichtung von Fahrampen und Stahlbrücken, die Auskleidung von Becken für die galvanische Industrie, Neutralisationsanlagen, Ionenaustauschern und Faulschlammbehältern sowie als Korrosionsschutz von Tanks. Haypanol-Fließmörtelbeläge können an senkrechten Flächen beliebig hochgezogen werden.



WALO

Walo Bertschinger AG

Walo Bertschinger AG
8023 Zürich
Telefon 01/7303073



78.1.249.9.8d

Das ist die neue Super-Röhre von Philips. Die TL-D Super 80.

Sie ist 40% dünner.

Sie hat eine bessere Lichtausbeute.

Sie braucht 10% weniger Strom.

TL-D Super 80 bietet eine hervorragende Farbwiedergabe.

Jetzt sehen Sie die Farben so wie sie wirklich sind. Und die Lichtausbeute übertrifft alles Dagewesene (92 Lumen/Watt). Das ist ab heute der Massstab für optimales Licht.

TL-D Super 80 bedeutet einen technischen Durchbruch.

Mit nur 26 mm Durchmesser eröffnet sie neue Möglichkeiten im Design. Sie verlangt weniger Lagerraum und kann in bestehenden Anlagen problemlos eingesetzt werden.

TL-D Super 80 ist von wirtschaftlichem Vorteil.

Sie kostet 25% weniger als vergleichbare Fluoreszenzlampe, braucht erst noch 10% weniger Strom. Sie hat eine hohe Leistungskonstanz und eine lange Lebensdauer.

Coupon:

Philips hat's wieder geschafft! Über diese Super-Röhre möchte ich Näheres wissen.

Name: _____

Firma: _____

Adresse: _____

PLZ/Ort: _____

WE

Philips AG, Abt. Licht

Postfach, 8027 Zürich, Tel. 01/43 22 11



PHILIPS

Setzt die Welt ins schönste Licht.