

Objektyp: **Advertising**

Zeitschrift: **Werk - Archithese : Zeitschrift und Schriftenreihe für Architektur und Kunst = revue et collection d'architecture et d'art**

Band (Jahr): **65 (1978)**

Heft 17-18: **Monotonie : Infragestellungen eines Reizwortes = Les dessous d'un slogan**

PDF erstellt am: **22.09.2024**

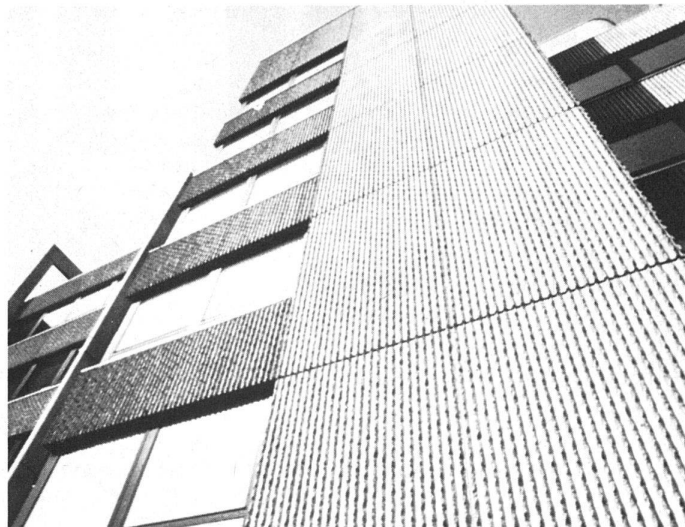
### **Nutzungsbedingungen**

Die ETH-Bibliothek ist Anbieterin der digitalisierten Zeitschriften. Sie besitzt keine Urheberrechte an den Inhalten der Zeitschriften. Die Rechte liegen in der Regel bei den Herausgebern. Die auf der Plattform e-periodica veröffentlichten Dokumente stehen für nicht-kommerzielle Zwecke in Lehre und Forschung sowie für die private Nutzung frei zur Verfügung. Einzelne Dateien oder Ausdrucke aus diesem Angebot können zusammen mit diesen Nutzungsbedingungen und den korrekten Herkunftsbezeichnungen weitergegeben werden. Das Veröffentlichen von Bildern in Print- und Online-Publikationen ist nur mit vorheriger Genehmigung der Rechteinhaber erlaubt. Die systematische Speicherung von Teilen des elektronischen Angebots auf anderen Servern bedarf ebenfalls des schriftlichen Einverständnisses der Rechteinhaber.

### **Haftungsausschluss**

Alle Angaben erfolgen ohne Gewähr für Vollständigkeit oder Richtigkeit. Es wird keine Haftung übernommen für Schäden durch die Verwendung von Informationen aus diesem Online-Angebot oder durch das Fehlen von Informationen. Dies gilt auch für Inhalte Dritter, die über dieses Angebot zugänglich sind.

# BESSERE WÄRMEISOLATION MIT *Durisol*-FASSADENELEMENTEN



DURISOL-Fassadenelemente sind dreischichtig. Ein hochisolierender Kern wird beidseitig von einer Feinbetonschicht umschlossen. Durch ein besonderes Härtingsverfahren erhält die Aussenschicht ihre Wetterbeständigkeit und die helle Tönung. Sie wird weder gestrichen noch sonstwie behandelt, kann aber auch in Rippenbeton-, Wasch-

beton- oder Sichtbetonstruktur ausgeführt werden.

Der Erfolg der DURISOL-Fassadenelemente beruht nicht nur auf dem ausgezeichneten Wärmedurchgangswert. Er zeigt sich auch im Wärmespeichervermögen, dem günstigen Auskühlverhalten und besonders im Feuchtigkeitshaushalt.

Weiter bieten Ihnen DURISOL-Fassadenelemente, wie alle DURISOL-Produkte, sehr gute Schallschluckeigenschaften und Feuerbeständigkeit.

## *Durisol*

DURISOL VILLMERGEN AG  
8953 Dietikon, Telefon 01/740 69 81

\*BERATUNG \* TECHNIK \* SERVICE\*

bircher

BIRCHER AG  
Fabrik elektrischer Apparate  
und Schaltanlagen  
CH-8222 Beringen/Schaffhausen  
Tel. 053 712 21 Telex 76 304

### Lichtsteuerungen

**Damit das richtige Licht leuchtet...**

Aktuell

...brauchen Sie unser  
**birolux-Lichtsteuerungs-System.**  
Denn oft wird es  
der guten Stimmung oder dem praktischen  
Zweck dienen, wenn Sie die Helligkeit stufenlos  
einstellen können,

z. B. in:

- Theater und Kinos
- Aulen und Hörsälen
- Mehrzweckhallen
- Kirchen
- Konferenzzimmern
- Restaurants
- Dancings
- Night Clubs



Steuern Sie die "Atmosphäre" wirkungsvoll.  
Verlangen Sie unsere Dokumentation noch heute.

INFO-CHECK

für Ihre Dokumentation

1. Ausschneiden
2. Auf Briefbogen aufkleben
3. Einsenden

LS2 WA 6/78

Für die Westschweiz MAPROMAT SA, Lausanne, Tel. 021/33 17 51

## Sicher unter Dach: Technikum Luzern ZTL in Horw

Viele weitere Bauherren in der ganzen Schweiz haben sich für die **Sarnafil**-Sicherheit entschieden – bei Schulhäusern, Industrie- und Wohnbauten, Spitälern und Altersheimen. Verlangen Sie Referenzprospekte.

# Sarnafil®

Wir sind interessiert an  
Referenzprospekten und  
-listen über **Sarnafil**  
Dachabdichtungen  
(öffentliche/industrielle/  
private Bauten).

Name/Firma: \_\_\_\_\_

Adresse: \_\_\_\_\_

Sarna Kunststoff AG

CH-6060 Sarnen Postfach 12  
Telefon 041 66 0111  
Telex 78 399 kusag ch

WSF.10.78

# Wir halten dicht.



**A**bdichten – das ist gleichzeitig unser ältestes und unser jüngstes Gewerbe. Mit Fugenabdichtungen hat es seinerzeit begonnen, und mit Fugenabdichtungen ist die Isotech gross geworden, inzwischen auf diesem Gebiet das grösste Unternehmen Europas!

**A**uf diesem Weg sind noch andere Bereiche hinzugekommen: Die Kunststoffbeschichtungen, auch das heute ein beachtlicher Umsatz-zweig unserer Firma, das Rillen von Betonpisten, Strassen gegen Aquaplaning und schliesslich das Schneiden und Bohren in harten Materialien bis zum stark armierten Beton.

**D**as Abdichten und das Dichthalten von Anschlussfugen, Ritzen usw., d. h. immer da, wo Energie verloren gehen könnte, ist unsere neueste Spezialität. Entstanden ist sie aus dem neuen Verhältnis des Menschen zu den Energiereserven, aus der Notwendigkeit, mit diesen Gütern sparsam umzugehen. Und gerade diese Tätigkeit profitiert in besonderem Masse von unseren bisherigen Erfahrungen und von unseren angrenzenden Leistungen! Gerne stehen wir Ihnen damit zur Verfügung.



## ISOTECH das Spezialunternehmen für wichtige Nebensachen

693  
SC

### ISOTECH AG

8404 Winterthur	Hegmattenstr. 20	Tel. 052 27 27 27
5000 Aarau	Buchserstr. 57	Tel. 064 24 58 51
4000 Basel	Blotzheimerstr. 22	Tel. 061 43 45 76
3027 Bern	Looslistr. 3	Tel. 031 55 37 73
6592 S. Antonino	(Tessin)	Tel. 092 62 21 15
2504 Biel	J. Renferstr. 65	Tel. 032 41 76 34
6000 Luzern	Würzenbachhalde 15	Tel. 041 31 30 30
9015 St. Gallen	Kräzernstr. 75	Tel. 071 31 22 93
8037 Zürich	Rötelstr. 39	Tel. 01 60 02 48
1008 Prilly	6 Ch. des Huttins	Tel. 021 24 56 08
1211 Genf	19, Château-Bloc	Tel. 022 96 28 82

### ISOTECH B.V.

1009 Amsterdam-Zuid, Apollolaan 41	Tel. 020 73 90 25
------------------------------------	-------------------

### ISOTECH GmbH

7500 Karlsruhe 21	Daimlerstr. 25	Tel. 0721 7 20 86
1000 Berlin 51	Thyssenstr. 1	Tel. 030 411 40 04
4300 Essen	Glückstr. 19—21	Tel. 0201 28 10 04
6000 Frankfurt 71	Mauritiusstr. 6	Tel. 0611 35 94 23
3004 Isernhagen 2	Chromstr.	Tel. 0511 73 20 85
5000 Köln 91	Olpenerstr. 502	Tel. 0221 89 20 19
8000 München 82	Rappenweg 104	Tel. 089 430 10 56
ISOTECH GmbH		
2326 Lanzendorf/Wien	Unt. Hauptstr. 3	Tel. 02235 5 76
8020 Graz	Strassengelstr. 33	Tel. 03122 5 22 48
4020 Linz-Urfahr	Hauptstr. 58	Tel. 07222 3 22 76
ISOTECH N.V.		
N.V. Fiduciaire Fiscabel S. A.		
1800 Vilvoorde (Brüssel)	F. Rooseveltlaan 36	Tel. 02 251 51 07

## Inhalt Aktueller Teil

	<i>Briefe</i>	71
	<i>Magazin</i>	
Nicolas Goetz S. v.M.	Grün, und nochmals Grün «Mislukte kruisbestuiving»	75 75
	<i>Architektur, Städtebau + Design</i>	79
Hélène Lipstadt	Labrouste: apprendre à voir l'architecture du XIXe siècle	79
Ulrike Jehle – Schulte Strathaus	Rückblende: Siedlung Eglisee	79
	Neue Bücher (Architektur)	80
	<i>Kunst + Medien</i>	82
Harald Szeemann	Monte Verità	82
Toni Stooss	Die verpackte Hoffnung	82
angela thomas jankowsky	die gruppe der zürcher konkreten im bündner kunst- museum chur	84
	Neue Bücher (Kunst)	85
	Neue Ausstellungen	85
	<i>Tribüne</i>	87
Johannes Gachnang	Monotonie oder Indifferenz	87
	<i>Neues aus der Industrie</i>	93
	<i>Wettbewerbe</i>	96
	<i>Nach Redaktionsschluss...</i>	99

## Briefe

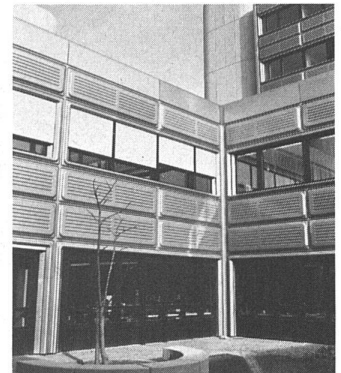
### «Beneidenswerte Ahnungslosigkeit»

Betrifft w.a. 13–14, S.29 ff: Alan Colquhoun, «Augenschein in Lausanne und Zürich».

Es ist bedauerlich, dass sich im Artikel über die Neubauten der ETH-Lausanne mangels präziser Information oder Rückfrage an Ort und Stelle grobe Fehler finden, die ausserhalb der subjektiven Beurteilung «fragwürdiger prinzipieller Arbeitshypothesen» – über die wir uns heute nicht auseinandersetzen wollen – liegen.

Schon bei aufmerksamer Lektüre der beiden Publikationen über die Planung der ETHL-Bauten in den Nummern des *Werk* 5/1971 und 2/1976 hätte der Autor, der seiner Stellung gemäss einer präzisen und wahrheitsgetreuen Information verpflichtet ist, seine Fehlschlüsse erkennen müssen.

Die gitterförmige Struktur des «plan directeur» der ETHL besteht nach wie vor vollumfänglich – von «substantiellen Modifikationen» keine Spur, ebensowenig von einem «Druck von seiten der Auftraggeber». Robert Bamert hat im Artikel im *Werk* 2/1976



ETH-Lausanne, Architekten Zweifel + Strickler + Partner (Foto Maureen Oberli)

überzeugend nachgewiesen, dass die von den umliegenden Bewohnern geforderte Reduktion der Höhe der Bauten auf maximal 6–7 Stockwerke vom «plan directeur» mühelos aufgefangen werden konnte, indem derselbe eine grosse Freiheit bezüglich der Stockwerkzahl anbietet. Die etablierten Planungsregeln und die

## Was bringen Ihnen, dem Architekten, R41 Durchreibefolien beim Planen und Gestalten?

Zeitersparnis und noch perfektere,  
anschaulichere Pläne!

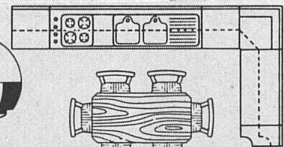
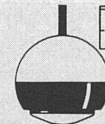
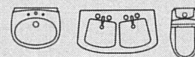
Alles, was Sie für die präsentationsreife Gestaltung von Plänen benötigen:

Raster, Symbole, Nomenklaturen, Ornamente, Ausstattungs- und Einrichtungsgegenstände, Menschen, Bäume, Fahrzeuge usw. finden Sie in verschiedenen Massstäben im Grundriss oder in Ansicht (z. T. beide Darstellungen) im R-41 Architektur- und Planungssortiment.

Verlangen Sie R-41 Durchreibe-, Raster- oder Color-Folien in Papeterien.

Wir liefern Ihnen auf Wunsch kurzfristig auch jede Spezialanfertigung nach Ihren Entwürfen.

Papyria-Ruwisa AG  
Postfach 288  
CH-5200 Brugg  
Tel. 056-42 00 81



**BON** Senden Sie mir gratis eine «Probierfolie» und den Übersichtsprospekt.  
WERK 6/78

Firma:

z. hd.:

Adresse:

