

Zeitschrift: Werk - Archithese : Zeitschrift und Schriftenreihe für Architektur und Kunst = revue et collection d'architecture et d'art
Band: 66 (1979)
Heft: 31-32: Stadt-Rückseiten = La face cachée de la ville

Werbung

Nutzungsbedingungen

Die ETH-Bibliothek ist die Anbieterin der digitalisierten Zeitschriften auf E-Periodica. Sie besitzt keine Urheberrechte an den Zeitschriften und ist nicht verantwortlich für deren Inhalte. Die Rechte liegen in der Regel bei den Herausgebern beziehungsweise den externen Rechteinhabern. Das Veröffentlichen von Bildern in Print- und Online-Publikationen sowie auf Social Media-Kanälen oder Webseiten ist nur mit vorheriger Genehmigung der Rechteinhaber erlaubt. [Mehr erfahren](#)

Conditions d'utilisation

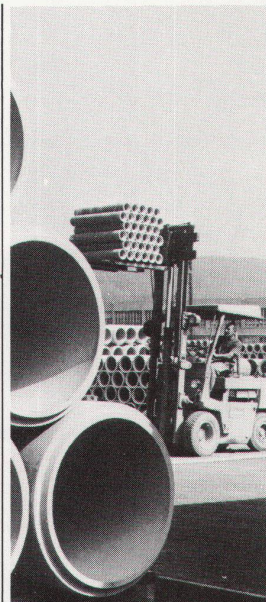
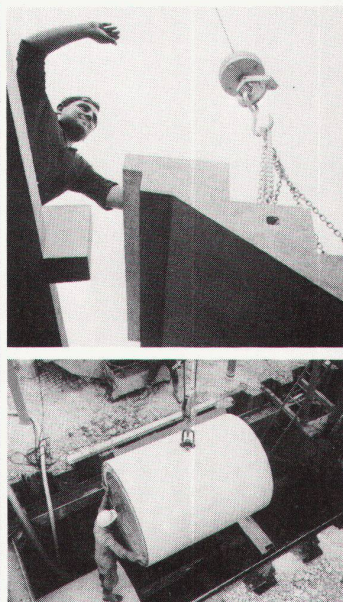
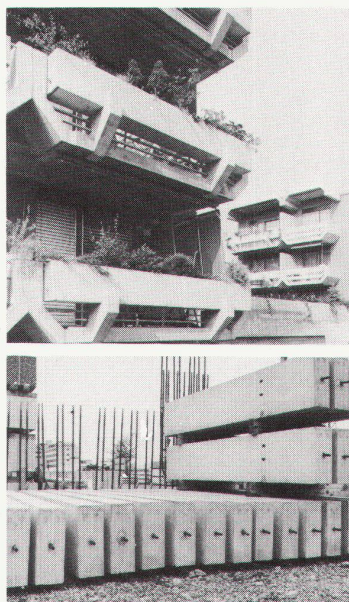
L'ETH Library est le fournisseur des revues numérisées. Elle ne détient aucun droit d'auteur sur les revues et n'est pas responsable de leur contenu. En règle générale, les droits sont détenus par les éditeurs ou les détenteurs de droits externes. La reproduction d'images dans des publications imprimées ou en ligne ainsi que sur des canaux de médias sociaux ou des sites web n'est autorisée qu'avec l'accord préalable des détenteurs des droits. [En savoir plus](#)

Terms of use

The ETH Library is the provider of the digitised journals. It does not own any copyrights to the journals and is not responsible for their content. The rights usually lie with the publishers or the external rights holders. Publishing images in print and online publications, as well as on social media channels or websites, is only permitted with the prior consent of the rights holders. [Find out more](#)

Download PDF: 19.01.2026

ETH-Bibliothek Zürich, E-Periodica, <https://www.e-periodica.ch>



Vorfabrizierte Betonelemente wie Balkon- und Treppenbrüstungen, Fassadenplatten, Stützen, Träger, Treppenläufe, etc.

Kunststeine, Tür- und Fenstereinfassungen, Blumenfenster, Treppen, Bodenplatten, etc.

Spezialbetonrohre, Stoss-, Sicker-, Zementrohre, Formstücke, Betondeckel, Schächte, Konen, Schalen, Klärgruben, Benzin- und Ölabscheider etc.

Herbag Baustoffe

8640 Rapperswil 055-27 64 54
8714 Schmerikon 055-86 29 86

9230 Flawil 071-83 13 75
8052 Zürich 01- 50 35 40

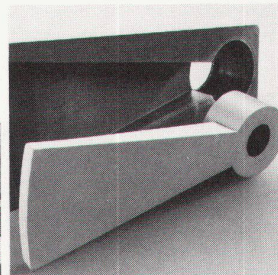
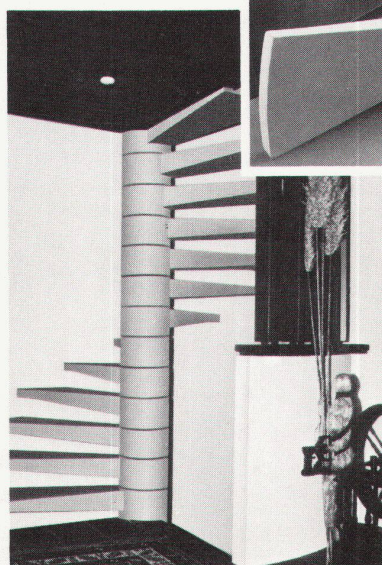
Spindeltreppen

von Naegeli-Norm

Jede Treppe führt nach oben, aber keine so elegant wie die Spindeltreppe von Naegeli-Norm. Die Typenvielfalt – neue Typen: Ø bis 3,3 m (Kern: 90 cm); «Quadro», «Winkel» – ermöglicht architektonische Gestaltungen, die den Räumen eine effektvolle Ambiance verleihen. Die vorfabrizierten Betonelemente werden Stufe um Stufe rationell und problemlos montiert. Die Spindeltreppen von Naegeli-Norm können jeder Stockwerkhöhe angepasst werden. Ob Innen- oder Aussentreppe spielt keine Rolle, da die Betonelemente garantiert wartungsfrei und witterungsbeständig sind. Unsere Spindeltreppen eignen sich für Neubauten wie für Altbau-Renovierungen. Wenn Sie sich also nicht mit der erst besten Treppe zufrieden geben – so wählen Sie mit Vorteil eine Spindeltreppe von

naegeli-norm

Naegeli-Norm AG, Betonelemente
8401 Winterthur
Telefon 052 361464



Unser Verkaufsprogramm umfasst:

- Spindeltreppen (neu: Ø bis 3,3 m / Kern 90 cm; Typ «Quadro» und «Winkel»)
- Lamellentreppen
- Wendeltreppen
- Fenster- und Blumenfenster-Einfassungen
- Kellerfenster
- Gartenelemente

Für Architekten

- ☐ Planungskatalog mit allen technischen Details
- ☐ 16seitige Farbbroschüre

Für Bauherren

- ☐ 16seitige Farbbroschüre

Name _____

Adresse _____

Plz/Ort _____

Naegeli-Norm AG, Betonelemente
8401 Winterthur

WA 3

Im Dach-Grünen leben

Das problemlose und sichere optima Begrünungs-System mit über 1,5 Mio m² Erfahrung.

Kein Giessen während längerer Abwesenheit, da ausgezeichnete Wasseroekonomie mit Regenwasserspeicher und funktionssicherer Bewässerungsautomatik (voll- und halbautomatisch, kapillar). Grosse individuelle Planungs- und Gestaltungsmöglichkeiten durch optima Gerade- und Bogenelemente. Höchstmögliche Sicherheit auch für die Dachdichtung durch ausgereifte Technik. Dauerhafter, strukturstabiler, kapillarer Schichtaufbau bei geringer Flächenbelastung.
Ideales Pflanzenwachstum mit optima-Dachgartenerde.

Neu: Die autorisierten optima-Fachbetriebe bieten eine optima Vollgarantie!

Diese Garantie umfasst das verwendete Material, den Einbau und die Funktion der Anlage. Interessenten wenden sich an einen der untenstehenden Fachbetriebe oder direkt an die
**optima-Werke,
Neuwilerstrasse 60, CH-4104 Oberwil,
Telefon 061 - 30 30 70.**

optima
...begrünen mit System

Name

Strasse

PLZ

Ort

Zu senden an: H. Gilgen, optima Werke, Neuwilerstrasse 60, CH-4104 Oberwil, Telefon 061 30 30 70

Bitte senden Sie mir die von namhaften Experten entwickelte Fachbrochure

Dachbegrünung - Luxus oder Notwendigkeit?

sowie weitere, ausführliche Unterlagen über das optima-Begrünungssystem (Druck- und Versandkostenanteil Fr. 5.- in Briefmarken).

Autorisierte optima Fachbetriebe

(nach PLZ geordnet)

Lardet paysagiste SA

1012 Lausanne Avenue du Temple 12
Tel. 021 / 32 34 21

Pro Jardin SA

1025 St.-Sulpice Chemin de la Venoge 5
Tel. 021 / 35 53 51

Boccard Frères

1211 Genève 19 Chemin des coudriers 21
Tel. 022 / 98 43 43

Jacquet & Cie SA

1211 Genève Rue des Vollandes 23
Tel. 022 / 36 23 27

L. Zbinden

1722 Bourguillon/FR
Chemin du Breitfeld 9, Tel. 037 / 23 34 04

L. Maeder

1815 Clarens-Montreux
Sentier des Leppes, Tel. 021 / 61 32 06

J. Frachebourg

1870 Monthey Chemin Mouveran 18
Tel. 025 / 71 25 78

J. Gacond

2000 Neuchâtel Rue Louis d'Orléans 16
Tel. 038 / 25 61 60

A. Wälti

2575 Gerolfingen Alte Bielstrasse 32
Tel. 032 / 86 13 29

Feller AG

3074 Muri Worbstrasse 91
Tel. 031 / 52 00 53

W. Rothen

3110 Münsingen Alpenweg 22
Tel. 031 / 92 11 60

Bieber Gartenbau AG

4310 Rheinfelden Riburgstrasse 2
Tel. 061 / 87 16 02

Egger AG

4502 Solothurn Postfach 332
Tel. 065 / 38 29 30

Hagmann Gartenbau AG

4600 Olten Aaraustrasse 235
Tel. 062 / 21 28 61

Maja AG

5103 Wildegg Postfach 38
Tel. 064 / 47 25 55

Tribelhorn, Gartenbau

6004 Luzern Reussportweg 15
Tel. 041 / 22 10 12

Niederberger & von Wyl AG

6056 Kägiswil Brünigstrasse
Tel. 041 / 66 34 26

B. Schober

6612 Ascona Via Buonamano 6
Tel. 093 / 35 28 88

F. Stierlin

6933 Muzzano
Tel. 091 / 57 12 68

M. Zuber AG

7000 Chur Grabenstrasse 43
Tel. 081 / 22 82 31

H. Tanner

8002 Zürich Brunastrasse 6
Tel. 01 / 201 69 06

E. Fritz AG

8032 Zürich Hofstrasse 70
Tel. 01 / 32 27 71

Brenner AG

8046 Zürich Wehntalerstrasse 447
Tel. 01 / 57 29 30

H. + W. Spross, Gartenbau

8055 Zürich Gutstrasse 12
Tel. 01 / 35 45 55

R. Dubs

8200 Schaffhausen Sonnmattstrasse 8
Tel. 053 / 5 49 02

Merk, Gartenbau AG

8274 Tägerwil Oberdorfstrasse 23
Tel. 072 / 69 11 88

Brändli Gartenbau AG

8330 Balm Pfäffikon
Tel. 01 / 950 17 38

A. Bachmann & Sohn

8400 Winterthur Schaffhauserstr. 64b
Tel. 052 / 22 10 68

Egli Gartenbau

8712 Stäfa Rohrhaldenstrasse 12
Tel. 01 / 926 48 21

Grünenfelder AG

8867 Niederurnen Mattlistrasse 16
Tel. 058 / 21 22 44

W. Leuthold

8942 Oberrieden Dorfstrasse 24
Tel. 01 / 720 63 84

Gebr. Engesser

9303 Wittenbach/SG
Romanshornerstr. 92, Tel. 071 / 24 41 46