

Objektyp: **Advertising**

Zeitschrift: **Werk - Archithese : Zeitschrift und Schriftenreihe für Architektur und Kunst = revue et collection d'architecture et d'art**

Band (Jahr): **66 (1979)**

Heft 29-30: **Export-Architektur = Architecture d'exportation**

PDF erstellt am: **21.09.2024**

### **Nutzungsbedingungen**

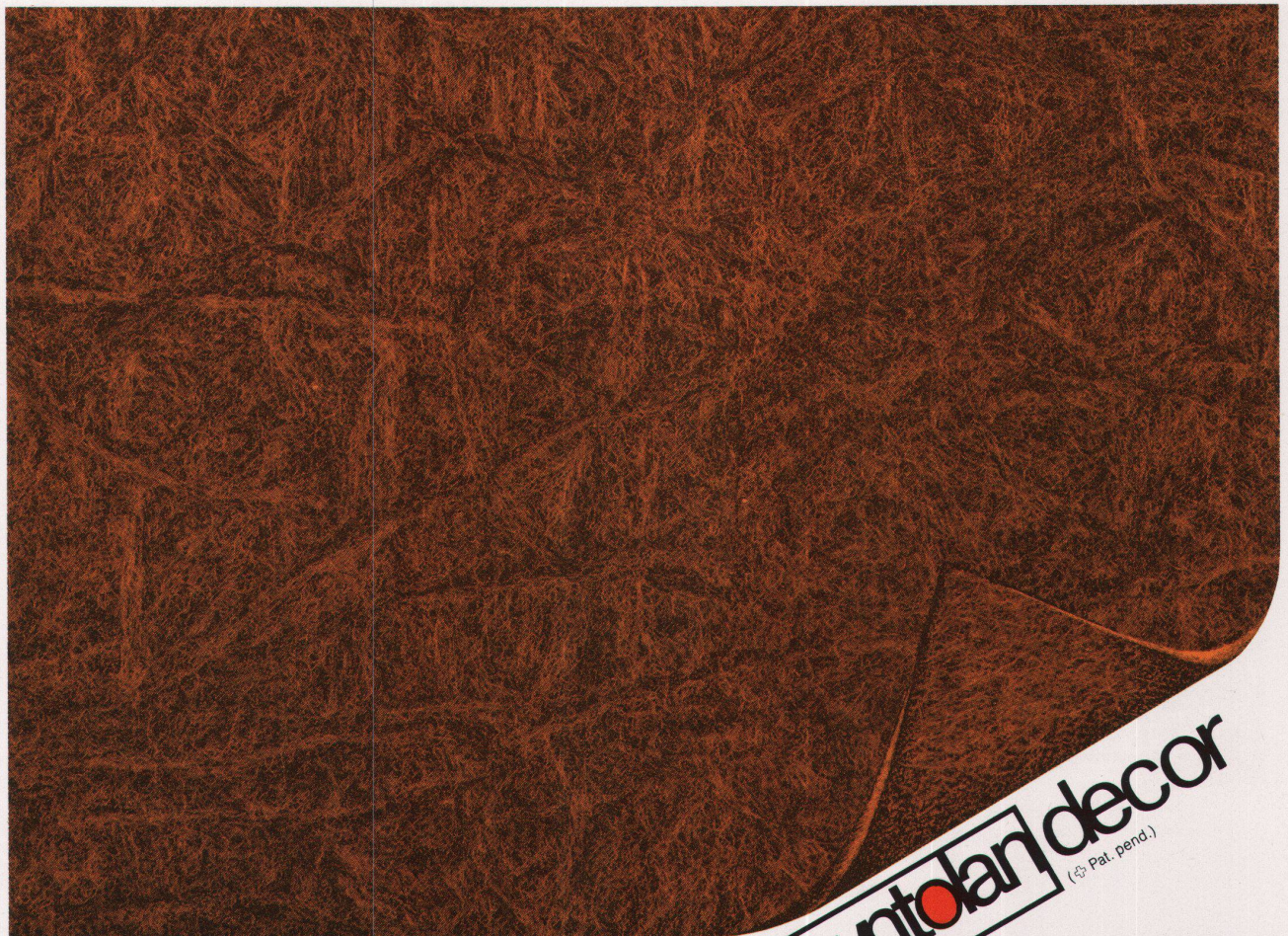
Die ETH-Bibliothek ist Anbieterin der digitalisierten Zeitschriften. Sie besitzt keine Urheberrechte an den Inhalten der Zeitschriften. Die Rechte liegen in der Regel bei den Herausgebern.

Die auf der Plattform e-periodica veröffentlichten Dokumente stehen für nicht-kommerzielle Zwecke in Lehre und Forschung sowie für die private Nutzung frei zur Verfügung. Einzelne Dateien oder Ausdrucke aus diesem Angebot können zusammen mit diesen Nutzungsbedingungen und den korrekten Herkunftsbezeichnungen weitergegeben werden.

Das Veröffentlichen von Bildern in Print- und Online-Publikationen ist nur mit vorheriger Genehmigung der Rechteinhaber erlaubt. Die systematische Speicherung von Teilen des elektronischen Angebots auf anderen Servern bedarf ebenfalls des schriftlichen Einverständnisses der Rechteinhaber.

### **Haftungsausschluss**

Alle Angaben erfolgen ohne Gewähr für Vollständigkeit oder Richtigkeit. Es wird keine Haftung übernommen für Schäden durch die Verwendung von Informationen aus diesem Online-Angebot oder durch das Fehlen von Informationen. Dies gilt auch für Inhalte Dritter, die über dieses Angebot zugänglich sind.



**syntolan decor**  
(Pat. pend.)

**Syntolan Decor.**  
**Typisch sein Syntolan-Charakter.**  
**Absolut neu sein Dessin.**  
**Natürlich von Fabromont.**



Syntolan Decor ist auch als Quick-Step erhältlich, als Treppenstufenbelag mit fest eingearbeiteter Treppenstosskante.



Was Fabromont jetzt hat, hat sonst niemand. Nämlich den ersten und einzigen Nadelvlies-Teppichboden mit eingearbeitetem Dessin weit und breit. So einzigartig Syntolan Decor auch ist, seine Qualität hat sich längst bewährt. Er ist eben ein echter Syntolan. Also fleckenunempfindlich, wasserbeständig, verschleiss- und rollstuhlfest, antistatisch, flammhemmend, pflegeleicht, schallschluckend usw.

Syntolan Decor – das Ergebnis langjähriger Forschung. Syntolan Decor gibt es in 8 Farben. Für den Wohnbereich, für Hotels, Büros, Schulen und Heime.

Am besten, Sie verlangen über diese Exklusivität weitere Informationen oder die Musterkollektion.

JC&P Bern

syntolan syntolan quick-step fabrofelt vs fabrosol fabrolan

**fabromont**<sup>AG</sup>

Fabrik textiler Bodenbeläge  
 CH-3185 Schmitten FR  
 Tel. 037 360111, Telex 36162

# KIESERLING

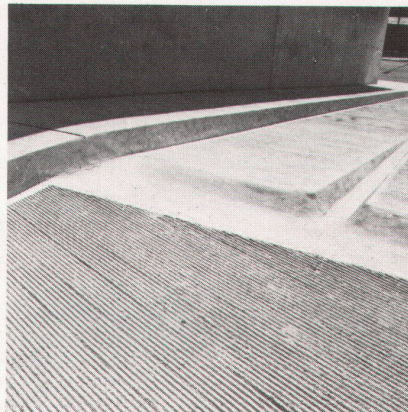
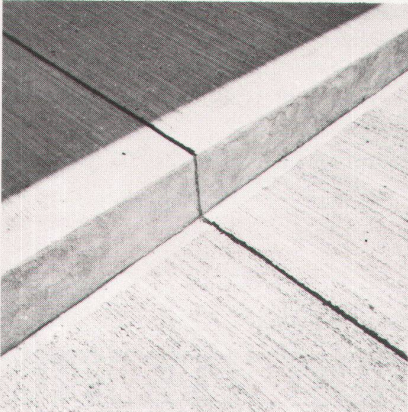
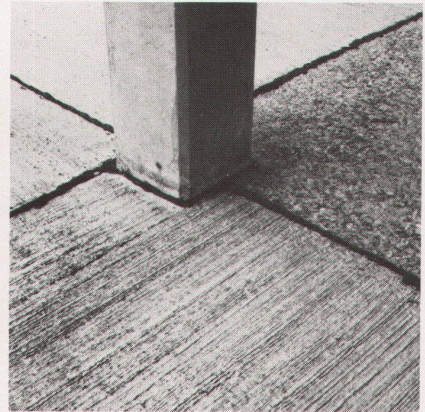
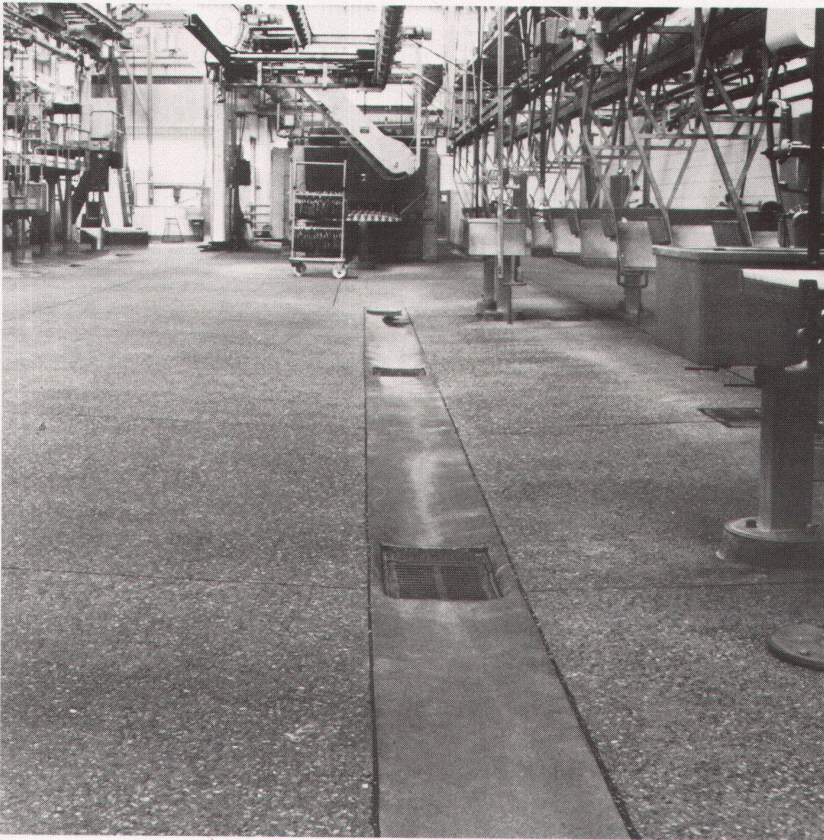
Spezialbetonbelag

Kieserling ist ein extrem harter Spezialbetonbelag mit einer dichten und gleitsicheren Oberfläche. Dieser Belag eignet sich besonders für Schlachthäuser und Kühlräume, Brauereien, Bahnsteige, Fabrikstrassen, Innen- und Aussenbeläge für Zu- und Durchfahrten.

Unsere Erfahrung und die Sorgfalt im Detail bieten Gewähr für die handwerkliche Qualität unserer Arbeit.

# WALO

Walo Bertschinger AG



Walo Bertschinger AG  
8023 Zürich  
Telefon 01/7303073