

Zeitschrift: Werk - Archithese : Zeitschrift und Schriftenreihe für Architektur und Kunst = revue et collection d'architecture et d'art
Band: 66 (1979)
Heft: 29-30: Export-Architektur = Architecture d'exportation

Werbung

Nutzungsbedingungen

Die ETH-Bibliothek ist die Anbieterin der digitalisierten Zeitschriften auf E-Periodica. Sie besitzt keine Urheberrechte an den Zeitschriften und ist nicht verantwortlich für deren Inhalte. Die Rechte liegen in der Regel bei den Herausgebern beziehungsweise den externen Rechteinhabern. Das Veröffentlichen von Bildern in Print- und Online-Publikationen sowie auf Social Media-Kanälen oder Webseiten ist nur mit vorheriger Genehmigung der Rechteinhaber erlaubt. [Mehr erfahren](#)

Conditions d'utilisation

L'ETH Library est le fournisseur des revues numérisées. Elle ne détient aucun droit d'auteur sur les revues et n'est pas responsable de leur contenu. En règle générale, les droits sont détenus par les éditeurs ou les détenteurs de droits externes. La reproduction d'images dans des publications imprimées ou en ligne ainsi que sur des canaux de médias sociaux ou des sites web n'est autorisée qu'avec l'accord préalable des détenteurs des droits. [En savoir plus](#)

Terms of use

The ETH Library is the provider of the digitised journals. It does not own any copyrights to the journals and is not responsible for their content. The rights usually lie with the publishers or the external rights holders. Publishing images in print and online publications, as well as on social media channels or websites, is only permitted with the prior consent of the rights holders. [Find out more](#)

Download PDF: 29.04.2026

ETH-Bibliothek Zürich, E-Periodica, <https://www.e-periodica.ch>

Die sicherste Art, Köstlichkeiten gekonnt auf den Tisch zu bringen!



*Die Dampfeinspritzung – ein System, von den Bäckern schon immer erfolgreich angewendet – wurde von Electrolux für den Haushalt weiterentwickelt.

Electrolux –
Qualität, die sich
herumspricht

Electrolux
Küche + Klima AG
Badenerstrasse 587
8048 Zürich
Tel. 01/52 22 00

Der Electrolux Heissluft-Backofen Convectair E mit Dampfeinspritzung*

Natürlich nehmen wir Ihnen das Vorbereiten eines Menüs nicht ab – aber, dass die Mühe nicht umsonst war, dafür sorgt der neue, sensationelle Electrolux Heissluftbackofen Convectair E.

Oder kennen Sie noch einen Backofen, der bei Temperaturen bis 250 Grad auf drei Ebenen gleichzeitig backen, braten und grillieren kann und über eine individuelle Feuchtigkeitsregulierung verfügt?

Die neue patentierte Dampfeinspritzung macht Braten besonders braun, gibt Brot eine schöne Kruste und lässt Gratins nicht austrocknen.

Kochen Sie also wie ein Profi – gekonnter, rascher und energiesparender als je zuvor. Und mit jedem nur denkbaren Komfort: eingebauter Dunstabzug mit Backraumventilation, katalytische Selbstreinigung, exklusive elektronische Zeitschaltuhr, Heissluft/Grill-Kombination usw.

Können Sie es sich wirklich leisten – sich den Electrolux Convectair E nicht zu leisten?

 **Electrolux**

Sonnenschutz und Vorhang zugleich: Verosol

Verosol, der Sonnenschutz mit dem wohnlichen Griff und Aussehen eines Stoffvorhangs. Der entscheidende Unterschied – das transparente Textilgewebe ist auf der Aussenseite hauchdünn mit Aluminium beschichtet. Daher die frappante Sonnenschutzwirkung von Verosol-Vorhängen und -Storen.

Lieferprogramm:

Verosol-Vorhänge

aktuelle Farbtöne und Dessins
(transparent, halbtransparent,
nicht-transparent)

Verosol-Plissé- Storen

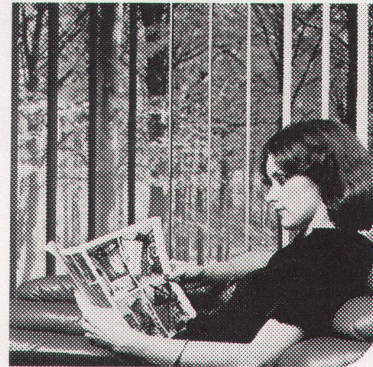
geräuschloses Heben und Senken
(Höhe nach Belieben, Breite bis
max. 3,0 m)

Verosol-Senkrecht- Lamellen

stufenlos regulierbar



Die Hitze
bleibt draussen.
Das Licht
kommt herein.



Verosol – der ideale Sonnenschutz für Büros, Sitzungszimmer, Schalterräume, Versammlungslokale, Wohn- und Schlafräume. Verlangen Sie Prospekte und Muster.

Für Bezugsquellennachweis
wenden Sie sich an die Firmen:

Vorhänge:



Landenberg Stoff AG

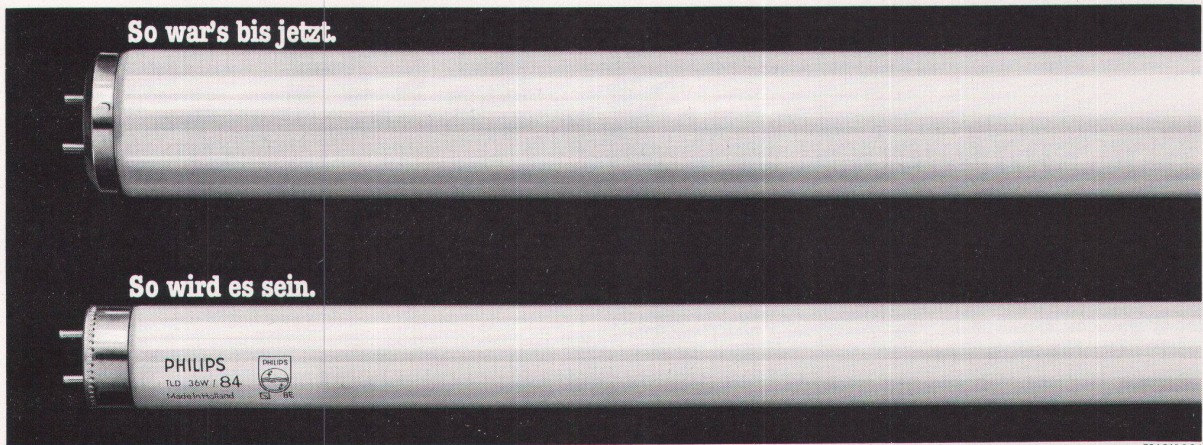
Landenbergstrasse 10
8037 Zürich
Telefon 01-429542

Plisséstoren und Lamellen:



STORENSTOFF AG

Gysistrasse 6
5033 Buchs AG
Telefon 064-229755



Das ist die neue Super-Röhre von Philips. Die TL-D Super 80.

Sie ist 40% dünner.

**Sie hat eine
bessere Lichtausbeute.**

**Sie braucht
10% weniger Strom.**

**TL-D Super 80
bietet eine
hervorragende
Farbwiedergabe.**

Jetzt sehen Sie die Farben so wie sie wirklich sind. Und die Lichtausbeute übertrifft alles Dagewesene (92 Lumen/Watt). Das ist ab heute der Massstab für optimales Licht.

**TL-D Super 80
bedeutet
einen technischen
Durchbruch.**

Mit nur 26 mm Durchmesser eröffnet sie neue Möglichkeiten im Design. Sie verlangt weniger Lagerraum und kann in bestehenden Anlagen problemlos eingesetzt werden.

**TL-D Super 80
ist von
wirtschaftlichem
Vorteil.**

Sie kostet 25% weniger als vergleichbare Fluoreszenzlampen, braucht erst noch 10% weniger Strom. Sie hat eine hohe Leistungskonstanz und eine lange Lebensdauer.

Coupon: 

Philips hat's wieder geschafft! Über diese Super-Röhre möchte ich Näheres wissen.

Name: _____

Firma: _____

Adresse: _____

PLZ/Ort: _____

WE

Philips AG, Abt. Licht
Postfach, 8027 Zürich, Tel. 01/43 2211



PHILIPS

Setzt die Welt ins schönste Licht.

Grossenbacher
Elektrisch



in

Aegypten	Motel in Gizeh Motorenfabrik in Kairo Hotel in Kairo und Luxor
Nordvietnam	Primarschulen Fabrik für Vorfabrikation
Nigeria	Betoneisenwerk in Benin City Wohnsiedlung Camp Yandev
Tunesien	Universität Monastir Studentencamp Tunis Abwasserreinigung

Grossenbacher Zürich AG, Friedaustasse 17,
8040 Zürich,

Grossenbacher Planungs AG,
Albert-Zwysig-Strasse 49, 5430 Wettingen.

ETH

An der ETH Zürich ist eine Professur für

Architektur und Planung

zu besetzen.

Der neue Professor wird im Rahmen der Entwurfsausbildung für Architekten in der Unterrichtsgruppe Städtebau-Ortsplanung-Regionalplanung zu unterrichten haben. Er wird sich in Lehre und Forschung besonders mit der Siedlung und deren verschiedenen Erscheinungsformen und Auswirkungen befassen, speziell im Zusammenhang mit Planungsfragen.

Bewerber mit abgeschlossener Ausbildung als Architekt haben sich über mehrjährige Berufserfahrung in den Bereichen Architektur und Planung auszuweisen. Vorausgesetzt werden der Wille und die Befähigung zum Unterricht auf allen Hochschulstufen und die Bereitschaft zur interdisziplinären Zusammenarbeit.

Interessenten melden sich bis zum 31. Juli 1979 mit Lebenslauf und Liste der ausgeführten Arbeiten (Bauten, Planungen, Publikationen) beim Präsidenten der ETHZ, Prof. Dr. H. Ursprung, CH-8092 Zürich.

An der Fakultät für Bauingenieurwesen und Architektur der Universität Innsbruck ist die

Planstelle eines ordentlichen Universitätsprofessors für Gebäudelehre und Entwerfen

zu besetzen.

Die Lehrverpflichtung umfasst Gebäudelehre, Entwerfen, Grundseminar und Betreuung von wissenschaftlichen Arbeiten.

Als Bewerber kommen Personen (Architekten) in Frage, die vielfältige Erfahrungen in Planung und Realisierung haben und pädagogische Fähigkeiten besitzen.

Interessenten werden gebeten, ihre Bewerbungen mit den üblichen Unterlagen (Lebenslauf, Studiennachweis, wissenschaftlichen Arbeiten, Entwürfen, Nachweis der praktischen Tätigkeit, kurzgefasster Formulierung der Vorstellungen über Lehrziele und -methoden) bis zum **15. Juni 1979**

an das Dekanat der Fakultät für Bauingenieurwesen und Architektur der Universität Innsbruck, A-6020 Innsbruck, Technikerstrasse 13, zu richten.

Die Bewerbungsunterlagen sind ordnungsgemäss zu vergebühren (Bewerbungen mit S 70.-, jede Beilage mit S 20.- Bundesstempelmarke gemäss Gebühren-gesetz, BGBl. Nr. 267/1957 in der derzeit geltenden Fassung).

Der Vorsitzende der Berufungskommission:
Univ.-Prof. Arch. Dipl.-Ing. Dr. Johannes DAUM

**Stühle aus Stein am Rhein:
Entwicklung und Herstellung
Abbildung: Modell 3330 P
Design Bruno Rey**

**d + co
Dietiker + Co. AG
Stuhl- und Tischfabrik
8260 Stein am Rhein
Telefon 054/8 6156**

