

Zeitschrift: Werk - Archithese : Zeitschrift und Schriftenreihe für Architektur und Kunst = revue et collection d'architecture et d'art

Band: 66 (1979)

Heft: 33-34: "Stadtgestalt" oder Architektur? = "Forme urbaine" ou architecture?

Rubrik: Nach Redaktionsschluss...

Nutzungsbedingungen

Die ETH-Bibliothek ist die Anbieterin der digitalisierten Zeitschriften auf E-Periodica. Sie besitzt keine Urheberrechte an den Zeitschriften und ist nicht verantwortlich für deren Inhalte. Die Rechte liegen in der Regel bei den Herausgebern beziehungsweise den externen Rechteinhabern. Das Veröffentlichen von Bildern in Print- und Online-Publikationen sowie auf Social Media-Kanälen oder Webseiten ist nur mit vorheriger Genehmigung der Rechteinhaber erlaubt. [Mehr erfahren](#)

Conditions d'utilisation

L'ETH Library est le fournisseur des revues numérisées. Elle ne détient aucun droit d'auteur sur les revues et n'est pas responsable de leur contenu. En règle générale, les droits sont détenus par les éditeurs ou les détenteurs de droits externes. La reproduction d'images dans des publications imprimées ou en ligne ainsi que sur des canaux de médias sociaux ou des sites web n'est autorisée qu'avec l'accord préalable des détenteurs des droits. [En savoir plus](#)

Terms of use

The ETH Library is the provider of the digitised journals. It does not own any copyrights to the journals and is not responsible for their content. The rights usually lie with the publishers or the external rights holders. Publishing images in print and online publications, as well as on social media channels or websites, is only permitted with the prior consent of the rights holders. [Find out more](#)

Download PDF: 22.01.2026

ETH-Bibliothek Zürich, E-Periodica, <https://www.e-periodica.ch>

aktionsschluss... Nach Redaktionsschluss... Nach Redakt

gdi

Gottlieb Duttweiler Institut, Rüschlikon/
Zürich:

Die Zukunft unserer Städte

Experimente der städtischen Planung, Architektur und Lebensgestaltung

Tagung vom 22.-24 Oktober 1979

Teilnehmer: Christopher Alexander, Berkely;
Prof. Dr. L. Burckhardt, Basel-Kassel; J. W.
de Boer, Delft; K. Knights, London; Peter
Lanz, Zürich; Prof. Horst Rittel, Stuttgart
John F. C. Turner, London u. a. m.

Tagungsleitung: Otti Gmür

Teilnahmegebühr: Fr. 550.—

Information: Gottlieb Duttweiler Institut
für wirtschaftliche und soziale Studien,
Park im Grüene, CH-8803 Rüschlikon
Tf.: 01/ 724 00 20

ETH-Z

Hauptgebäude/ Hörsaal HGF 5

Oekologie in der Raumplanung

Öffentliches Kolloquium des ORL-Institutes/
Wintersemester 1979/80

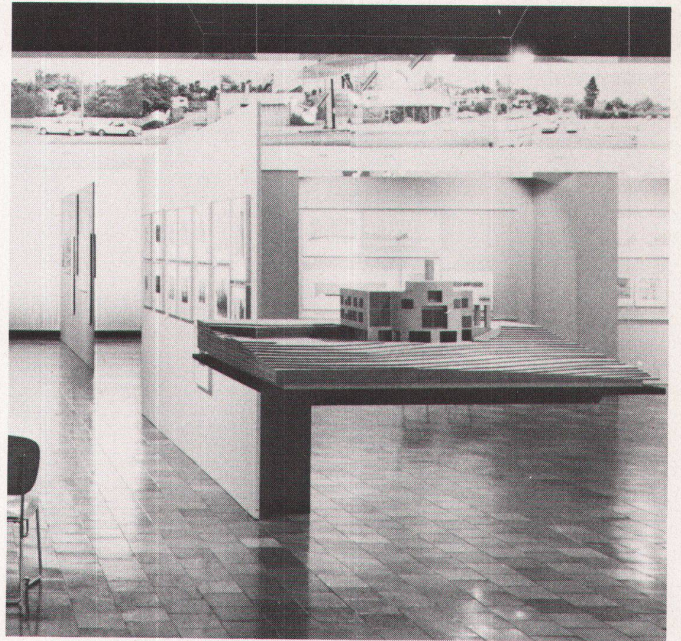
Es wirken namhafte Referenten des In- und
Auslandes mit.

- 1.11.1979: Oekologische Forderungen als
Bestimmungsgrößen der Raumplanung.
(Referent: Prof. Dr. Heinz Ellenberg, Göttingen).
- 15.11.1979: Die Belastbarkeit des Raumes
(Referent: Dr. Walter Danz, München)
- 29.11.1979: Umweltverträglichkeit in der
räumlichen Planung. (Referent: Prof.
Dr. Gisela Kaule, Stuttgart).
- 13.12.1979: Zielkonflikte zwischen Oekolo-
gie und Oekonomie (Referent: Dr. Ber-
hard Bittig, Bern)

Die Kolloquien finden jeweils um 17.15 Uhr
statt und dauern bis ca. 19.00 Uhr

Die Entwicklung des Grossbrückenbaus
Ausstellung zum 100. Geburtstag von Othmar
H. Ammann

bis 9. November in der Haupthalle der ETH-Z



KGMZ

Kunstgewerbemuseum der Stadt Zürich

VENTURI AND RAUCH, Architektur im Alltag Amerikas

bis 11. November 1979

Ende Oktober finden im Rahmen dieser Aus-
stellung verschiedene Veranstaltungen
statt: Vorträge, Führungen, Filmvorfüh-
rungen, sowie, voraussichtlich, eine Dis-
kussion mit den Architekten.

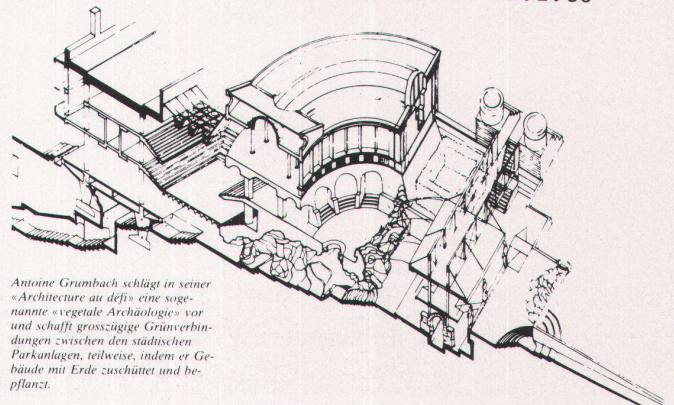
Auskunft erteilt: Kunstgewerbemuseum der
Stadt Zürich, Sekretariat, Tf. 01/42 67 00.

ETH-Z

Roma sbagliata

Roma interrotta

Doppelausstellung v. 1.11.79 bis 22.1.80



Antoine Grumbach schlägt in seiner
«Architecture au défi» eine so ge-
nannte «vegetale Archäologie» vor
und schafft grosszügige Grünverbin-
dungen zwischen den städtischen
Parkanlagen, teilweise, indem er Ge-
bäude mit Erde zuschüttet und be-
pflanzt.

aktionsschluss... Nach Redaktionsschluss... Nach Redakt

Neue Ausstellungen

Graphische Sammlung der ETH-Z

Der Holzschnitt

Technik, Entwicklung -Werke aus 6 Jahrh.
bis 16.12.1979

Zum Isaak - Kaffihaus am Münsterplatz 16, Basel

Heide Füssler-Klöckner

Spiel-Räume - Frauenarchitektur ?

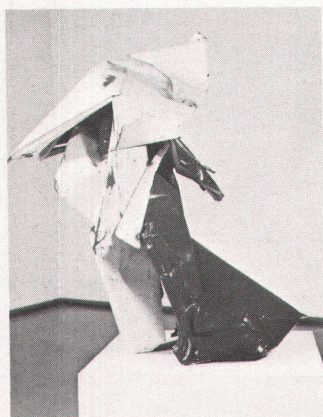
bis 25.11.1979

Kunsthalle Bern

John Chamberlain-Skulpturen

17.11. bis 18.12.1979

John Chamberlain wurde 1927 in Rechester (Ind.) geboren. Dies ist die erste grosse Ausstellung in Europa. Der Künstler versucht



den abstrakten Expressionismus in Amerika (z.B. Pollock) dreidimensional darzustellen. Bemerkenswert ist, dass die Skulpturen farbig und sehr leicht sind. Als Material verwendet er alte Karosserieteile.

Kunsthaus Zug

Markus Kohler - ein Blick auf die Luzerner Kunstszene der sechziger Jahr

21.10.- 22.11.1979

Galerie Alice Pauli, Lausanne

Jean Lecoultre -peinture et dessins

24.10. - 24.11.1979

AEAI

5 th World Congress of Engineers and Architects in Israel

1. bis 21. Dezember 1979, Tel Aviv

"Dialogue in Development - Towards the 21st Century".

The congress will provide a forum for multi-disciplinary discussions on trends in development for the near future. Anchored in present technological reality, the lectures and discussions will provide the participants with "State of the art" introduction on future trends and will present scenarios for possible and probable innovations and ne realities.

5th World Congress of Engineers and Architects in Israele, 200 Dizengoff Street, POB 3082, Tel Aviv Israel

EPF-L

Edifices Astronomiques

Exposition de la Neue Sammlung, Munich
13.10 - 14.11.1979

Etude consacrée aux instruments astronomiques géants déterminant la position des astres avec lesquelles on peut lire le temps et qui ont été choisis den fonction de leurs qualités formelles et spatiales en Inde, en Amérique centrale et au Perou: un morceau de ciel sur la terre.

Dessins de Mies van der Rohe

Exposition du 21.11.-5.12.1979

Exposition basée sur la collection de dessins conservée dans le Museum of Modern Art, New York

Mailand

Rotonda di Via Besana, Milano

Franco Albini e il suo tempo

architettura e design 1930 - 1970

Dezember 1979 bis Februar 1980

Retrospektive des italienischen Architekten Franco Albini. Die Ausstellung dokumentiert die wichtige Rolle, die Albini auf den Gebieten der Architektur, des Urbanismus und der Zeichnung spielte.

Verantwortlich zeichnen Marco Albini, Franca Helg, Antonio Piva Associates.

Auskünfte: Commune di Milano, ripartizione cultura e spettacolo, Via Marlno 7, I-20121 Milano



Franco Albini, Warenhaus Rinascence, Rom (1961)