

**Zeitschrift:** Werk - Archithese : Zeitschrift und Schriftenreihe für Architektur und Kunst = revue et collection d'architecture et d'art

**Band:** 66 (1979)

**Heft:** 33-34: "Stadtgestalt" oder Architektur? = "Forme urbaine" ou architecture?

## Werbung

### Nutzungsbedingungen

Die ETH-Bibliothek ist die Anbieterin der digitalisierten Zeitschriften auf E-Periodica. Sie besitzt keine Urheberrechte an den Zeitschriften und ist nicht verantwortlich für deren Inhalte. Die Rechte liegen in der Regel bei den Herausgebern beziehungsweise den externen Rechteinhabern. Das Veröffentlichen von Bildern in Print- und Online-Publikationen sowie auf Social Media-Kanälen oder Webseiten ist nur mit vorheriger Genehmigung der Rechteinhaber erlaubt. [Mehr erfahren](#)

### Conditions d'utilisation

L'ETH Library est le fournisseur des revues numérisées. Elle ne détient aucun droit d'auteur sur les revues et n'est pas responsable de leur contenu. En règle générale, les droits sont détenus par les éditeurs ou les détenteurs de droits externes. La reproduction d'images dans des publications imprimées ou en ligne ainsi que sur des canaux de médias sociaux ou des sites web n'est autorisée qu'avec l'accord préalable des détenteurs des droits. [En savoir plus](#)

### Terms of use

The ETH Library is the provider of the digitised journals. It does not own any copyrights to the journals and is not responsible for their content. The rights usually lie with the publishers or the external rights holders. Publishing images in print and online publications, as well as on social media channels or websites, is only permitted with the prior consent of the rights holders. [Find out more](#)

**Download PDF:** 03.04.2026

**ETH-Bibliothek Zürich, E-Periodica, <https://www.e-periodica.ch>**

Kunstverein St. Gallen (in Katharinen)

**Holz-Messer-Farbe-Druck**  
Xylon – Der schweizerische  
Holzschnitt  
bis 18.11.1979

Musée des Arts Décoratifs de la  
Ville de Lausanne

**Les Deriaz** 4 générations de  
photographes vaudois  
bis 28.10.1979

Musée Cantonal des Beaux-Arts  
de Lausanne

«**Plomb Plume 3 Dim**»  
26.10. bis 9.12.1979

Galerie Ida Niggli, Niederteufen  
(Böhl)

**Die Katze**  
bis 3.11.1979

Galerie Ida Niggli (Ring-  
strasse 76) Zürich

**Evi Zemp**  
bis 3.11.1979

Seedamm Kulturzentrum, Pfä-  
fikon

**Gedenkausstellung Otto Mei-  
ster**  
4.11. bis 25.11.1979

Stiftung Hans Trudelhaus, Baden

**Peter Mieg**  
27.10. bis 18.11.1979

## Neue Bücher

### Kunst, Werbegrafik

Jean Paul Favre und André No-  
vember

**Farbe und Kommunikation**  
18 Seiten mit 140 farbigen Abbil-  
dungen, Texte deutsch, franz.,  
englisch, gebunden Fr. 88.–

Farbe bereichert die Kommuni-  
kation. Dieses Buch umfasst alle  
Aspekte werblicher Kommuni-  
kation: Verpackungen, Anzei-  
genwerbung, Plakate, Firmen-  
selbstdarstellungen und Logo-

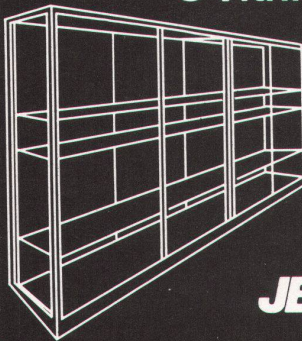
typen in ihrer Beziehung zur  
Farbe.

Werner Hofmann,  
**Bruchlinien**

Aufsätze zur Kunst des 19. Jahr-  
hunderts  
324 Seiten mit 160 Abbildungen,  
Paperback Fr. 38.–

Der bekannte Kunsthistoriker  
Werner Hofmann untersucht  
hier die im 19. Jh. entstehenden  
Bruchlinien im Gefüge von  
Kunst und Kunstbewertung, die  
bis heute zu beobachten sind.  
Ein Band von hoher Aktualität  
und ein gewichtiger Beitrag zur  
Gegenwartsdiskussion. ■

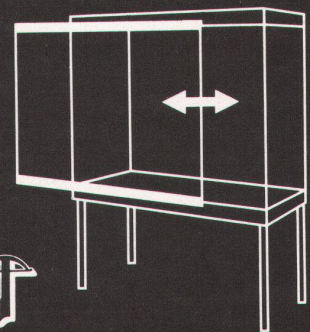
## JBs Vitrinen für Ausstellungen, Museen, Kunsthäuser, Kulturzentren und Schulen.



Wir bauen: • Tischvitrinen • Schaukasten • Ganzglasvitrinen  
Sammlungsschränke • Sonderanfertigungen in beliebiger Grösse  
zur einheitlichen Ausstattung von Ausstellungsräumen.

JBs Vitrinen sind in verschiedenen Ausführungen, wie:  
staubdicht • beleuchtet • kombinierbar • zerlegbar  
(z.B. für Wanderausstellungen) erhältlich.

Verlangen Sie unseren Besuch und unsere Dokumentation



JBs

**BRÜLLMANN**

J. Brüllmann Söhne AG, 8280 Kreuzlingen Tel. 072-74 62 12



## Ein Flachdach wird zur Grünfläche: mit Sarnafil®

### Eine umweltfreundliche, technisch einwandfreie Sarna-Realisation:

Alle einsehbaren Flachdach-  
teile werden humusiert und  
bepflanzt. Die Abdichtung  
mit Sarnafil nach dem  
Abschottungssystem ergibt  
eine jederzeit kontrollierbare  
Abdichtungssicherheit.  
Wie wir diese Aufgabe gelöst  
haben, sagen wir Ihnen gerne.  
Rufen Sie an!

**Unser Motto: Mit System  
zur besseren Lösung.**



SKA-Neubau Uetlihof Zürich  
28'000 m<sup>2</sup> Sarnafil

Grünfläche auf dem Dach 15'200 m<sup>2</sup>  
begeh- und befahrbar 5'500 m<sup>2</sup>



**Sarna**

Sarna Kunststoff AG

6060 Sarnen/Schweiz  
Postfach 12  
Telefon 041 66 0111

**Coupon** Wir wünschen

- Sarnafil-Prospektunterlagen  
 persönliche Beratung

Name/Beruf: \_\_\_\_\_

W SF.12.79

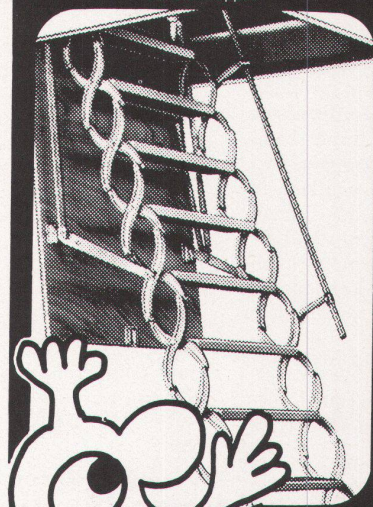
Firma: \_\_\_\_\_

Adresse: \_\_\_\_\_

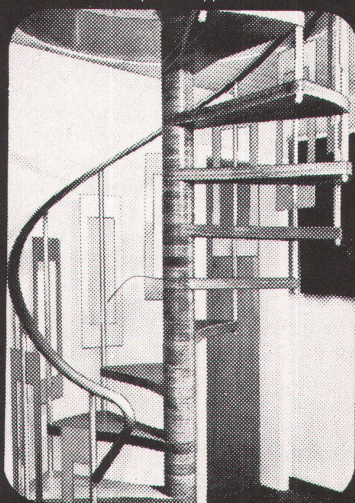
# Treppen von Columbus

Scherentreppen aus Aluminium-Druckguss (3 Modelle, verschiedene Grössen). Spindeltreppen aus Aluminium-Druckguss (3 Durchmesser). Spindeltreppen aus Holz (in jeder Dimension). Schiebetreppen aus Holz (3 Modelle).

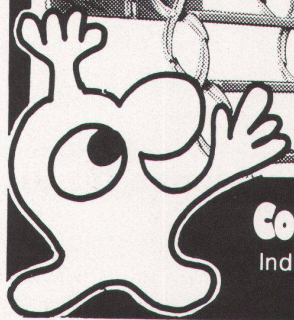
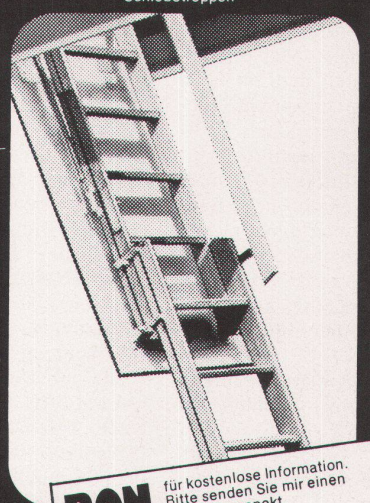
Scherentreppen



Spindeltreppen



Schiebetreppen



**Columbus Treppen AG**

Industriestrasse 9245 Oberbüren  
Tel. 073 51 37 55



**BON** für kostenlose Information.  
Bitte senden Sie mir einen  
Sammelprospekt.

21

Name \_\_\_\_\_

Adresse \_\_\_\_\_

7

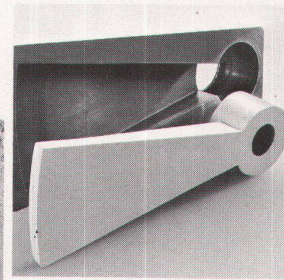
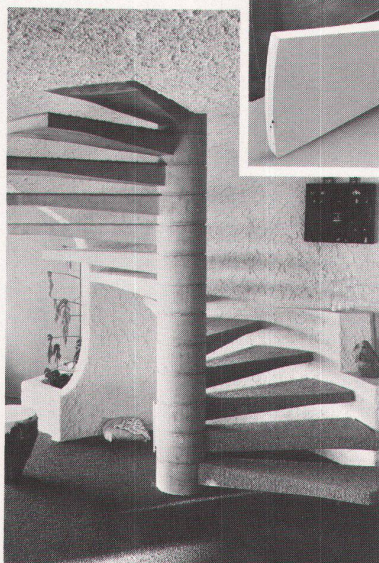
# Spindeltreppen von Naegeli-Norm

## entscheidende Vorteile der Spindeltreppen von Naegeli-Norm:

1. Typenvielfalt - jetzt neu:  
Ø bis 3,3m (Kern: 90 cm);  
weitere Typen: «Quadro» und  
«Winkel»
2. Innen- und Aussentreppen
3. für Neubau und Altbau-  
renovationen
4. witterungsbeständig und  
wartungsfrei (Betonelemente)
5. für jede Stockwerkhöhe
6. problemlose Montage
7. enorme architektonische  
Gestaltungsmöglichkeiten

**naegeli-norm**

Naegeli-Norm AG, Betonelemente  
8401 Winterthur  
Telefon 052 361464



### Unser Verkaufsprogramm umfasst:

- Spindeltreppen (neu: Ø bis 3,3m / Kern 90 cm; Typ «Quadro» und «Winkel»)
- Lamellentreppen
- Wendeltreppen
- Fenster- und Blumenfenster-Einfassungen
- Kellerfenster
- Gartenelemente

### Für Architekten

- Planungskatalog mit allen technischen Details
- 16seitige Farbbroschüre

### Für Bauherren

- 16seitige Farbbroschüre

Name \_\_\_\_\_

WA 4

Adresse \_\_\_\_\_

Plz/Ort \_\_\_\_\_

**Naegeli-Norm AG, Betonelemente**  
8401 Winterthur