

**Zeitschrift:** Werk - Archithese : Zeitschrift und Schriftenreihe für Architektur und Kunst = revue et collection d'architecture et d'art

**Band:** 65 (1978)

**Heft:** 17-18: Monotonie : Infragestellungen eines Reizwortes = Les dessous d'un slogan

## **Werbung**

### **Nutzungsbedingungen**

Die ETH-Bibliothek ist die Anbieterin der digitalisierten Zeitschriften auf E-Periodica. Sie besitzt keine Urheberrechte an den Zeitschriften und ist nicht verantwortlich für deren Inhalte. Die Rechte liegen in der Regel bei den Herausgebern beziehungsweise den externen Rechteinhabern. Das Veröffentlichen von Bildern in Print- und Online-Publikationen sowie auf Social Media-Kanälen oder Webseiten ist nur mit vorheriger Genehmigung der Rechteinhaber erlaubt. [Mehr erfahren](#)

### **Conditions d'utilisation**

L'ETH Library est le fournisseur des revues numérisées. Elle ne détient aucun droit d'auteur sur les revues et n'est pas responsable de leur contenu. En règle générale, les droits sont détenus par les éditeurs ou les détenteurs de droits externes. La reproduction d'images dans des publications imprimées ou en ligne ainsi que sur des canaux de médias sociaux ou des sites web n'est autorisée qu'avec l'accord préalable des détenteurs des droits. [En savoir plus](#)

### **Terms of use**

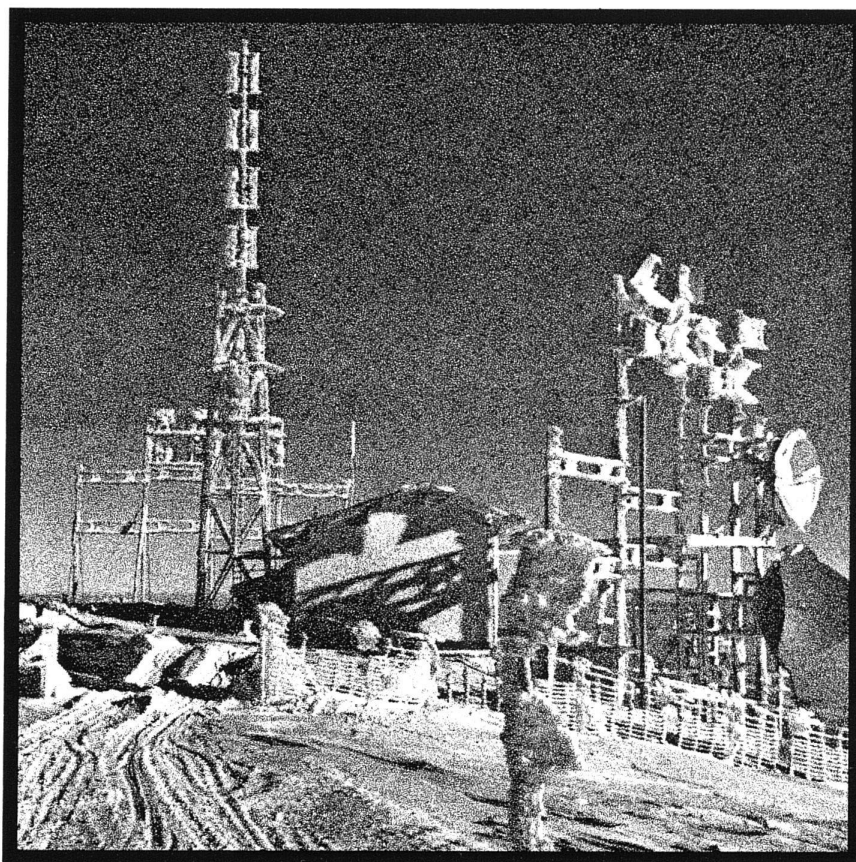
The ETH Library is the provider of the digitised journals. It does not own any copyrights to the journals and is not responsible for their content. The rights usually lie with the publishers or the external rights holders. Publishing images in print and online publications, as well as on social media channels or websites, is only permitted with the prior consent of the rights holders. [Find out more](#)

**Download PDF:** 13.01.2026

**ETH-Bibliothek Zürich, E-Periodica, <https://www.e-periodica.ch>**

# Frost ? Sicher ! Ondapress frostsicher

Die Frostsicherheit eines Materials wird im wesentlichen durch dessen Porenstruktur bestimmt. Die Dachplatte ONDAPRESS wird während des Fabrikationsprozesses noch im weichen Zustand in einer Presse mit einem Druck von 40 000 000 N (ca. 4000 Tonnen) einzeln gepresst. Dadurch wird ihre Porenstruktur gegenüber der herkömmlichen, ungepressten Wellplatte so verändert, dass das Produkt in seinen Eigenschaften bezüglich Frosteinwirkungen mit den seit Jahrzehnten bewährten, frostsicheren Dachschiefen «ETERNIT» verglichen werden kann.



In den letzten 10 Jahren hat sich die Eternit AG intensiv bemüht, eine gepresste Dachwellplatte herzustellen. Durch ein Pressverfahren — übrigens eine Weltneuheit! — werden die einzelnen Platten unter einem sehr hohen hydraulischen Druck gepresst, so dass die mittleren Poren des Materials praktisch verschwinden. Dieses neue Produkt ist jetzt unter dem Namen ONDAPRESS auf dem Markt.

ONDAPRESS zeichnet sich aus durch hohe Festigkeit, Dauerhaftigkeit, Witterungsbeständigkeit und vor allem Frostsicherheit.

Diese Vorteile erübrigen die bisherige Höhenbeschränkung der herkömmlichen Wellplatten und erlauben jetzt eine wirtschaftliche Verlegung auch in Höhenlagen unter Berücksichtigung der auftretenden Schneelasten.

ONDAPRESS ist ein verlegeleichtes und entsprechend rationelles, neues Bedachungsmaterial.

## Eternit®

Wir sind an den folgenden Unterlagen interessiert

- ☐ Montageanleitung ONDAPRESS
- ☐ Lieferprogramm ONDAPRESS

Adresse

---

---

---

---

8867 Niederurnen  
1530 Payerne

058 23 11 11  
037 61 11 71

**Wirtschaftlichkeit und Sicherheit dank technologischem Fortschritt**



Kantenverdichtet,  
ohne  
Imleimer und ohne  
deren Nachteile

# KLINGNAUER TÜREN

## KELLPAX

Wetterfeste, isolierte Volltüre mit Aluminiumoberfläche und Neopren-Dichtung  
Anwendungsgebiet: Haus-, Kellereingangstüren; fleisch- und milchwirtschaftliche Anlagen; Wasseraufbereitungsanlagen; öffentliche Bauten wie Spitäler, Schwimmbäder, Schulhäuser, Elektrizitätswerke

## ALUPAN

Isolierende Volltürblätter, beidseitig mit Aluminium beschichtet  
Anwendungsgebiet: regengeschützte Aussentüren wie Laubengang-, Haus- und Wohnungsabschlusstüren

## NOVOPAN KELLCOPAN VERMIPAN

Isolierende Volltürblätter aus NOVOPAN- bzw. aus mineralischen VERMIPAN-Platten mit 4-5 cm tiefer Kunstharz-Kantenverdichtung  
Kellocopan: Beidseitig mit Kellocop belegte Novopantürblätter  
Anwendungsgebiet: Wohnungs-, Verwaltungs-, Schulbau und dgl

Novopan KV Türen/Alupan-Normtüren  
Depositärenliste

\* nur Alupan-Normtürblätter  
\*\* nur Novopan-Türblätter  
\*\*\* beides am Lager



Alle Türarten sind mit unserem patentierten Vakuum-Verfahren Kantenverdichtet

- Kein Abzeichnen der Massivkanten
- Hohes Schraubenhaltevermögen
- Besseres Stehvermögen
- Widerstandsfähigkeit gegen hohe Luftfeuchtigkeit
- Preisgünstiger

Keller+CoAG  
5313 Klingnau  
056/45 27 71 Telex 56744

- Baubedarf + Holz AG, 2500 Biel/Bienne\*\*\* ● Baubedarf + Zementwaren G. Hunziker AG, 3232 Ins, 2540 Grenchen, 3400 Burgdorf\*\* ● Bartholdi Hans, 8048 Zürich\* ● Born-Köhler AG, 4612 Wangen bei Olten\*\* ● B. Bourquin SA, 1217 Meyrin\*\* ● AG Braun & Co, 9202 Gossau\*\*\*  
Braun-Brüning & Co. AG, 4000 Basel\*\* ● Dotti SA, 6911 Manno\*\* ● H. Dünner & Co., 8200 Schaffhausen\*\*\* ● Edilcentro SA, 6512 Giubiasco\*\* ● E. Fehr Holzhandlung AG, 8280 Kreuzlingen\*\*\* ● Josias Gasser, 7023 Chur-Haldenstein-Station\*\* ● Geiser & Co. AG, 4663 Aarburg\*\*\* ● W. Gerber, 5036 Oberentfelden\*\* ● Gétaz Romang Ecoffey SA, 1800 Vevey, 1030 Bussigny, 1860 Aigle, 1950 Sion, 3930 Visp, 1400 Yverdon\*\* ● A. Gfeller AG, 7302 Landquart\* ● Glasson Matériaux SA, 1700 Givisiez\*\* ● E. Glasson & Cie. SA, 1630 Bulle, 1607 Palézieux-Gare, 1680 Romont\*\* ● Grob-Holz AG, 2114 Fleurier\*\*  
Häfliger & Käser SA, 2300 La Chaux-de-Fonds, 2000 Neuchâtel, 8820 Wädenswil\*\* ● Jaecker AG, Herzog-Elmiger AG, 6002 Luzern\*\*\* ● R. Jaisli, 4912 Aarwangen\*\*\* ● Gebr. Jenni AG, 8153 Rümlang, 4702 Oensingen\*\*\* ● R. Ita AG, 4414 Füllinsdorf\*\*\* ● Knecht & Co. AG, 5405 Dättwil\*\*  
3515 Oberdiessbach\* ● R. Ita AG, 4414 Füllinsdorf\*\*\* ● Knecht & Co. AG, 5405 Dättwil\*\*  
Kuratte AG, 4335 Laufenburg\*\*\* ● Fr. Kurth, 2006 Neuchâtel-Vauseyon\*\* ● A. Küng, 6130 Willisau\*\*\* ● Marti & Caspani, 4500 Solothurn\*\*\* ● Marti Matériaux SA, 1920 Martigny-Ville\*\* ● Matériaux SA, 2800 Delémont\*\*\* ● May & Cie. SA, 1227 Carouge-Fonds, 2035 Corcelles\*\*\* ● Plattenvertrieb, 8640 Rapperswil\*\*\* ● G. Picot succ.  
Genève\*\* ● Michel + Saugy AG, 5620 Bremgarten\*\*\* ● Nuding SA, 2304 La Chaux-de-2710 Tavannes\*\* ● G. Natter AG, 5620 Bremgarten\*\*\* ● Nuding SA, 2304 La Chaux-de-1530 Payerne\*\* ● C. Regusci SA, 6500 Bellinzona\*\*\* ● K. F. Roser AG, 4000 Basel\*\*  
Sabag AG, 2501 Biel/Bienne\*\*\* ● Sperrholz + Isolierplatten AG, 8500 Frauenfeld\*\*\* ● Stadlin + Moos AG, 6300 Zug\*\*\* ● Stark AG, 9450 Altstätten\*\*\* ● Steimle + Grob AG, 3172 Niederwangen, 3000 Bern\*\*  
Gebr. Steiner, 3600 Thun, 3512 Walkringen\*\* ● G. Schill AG, 4132 Murtens\*\*  
Schlumpf AG, 8606 Nänikon\*\*\* ● J. P. Schmidt AG, 7001 Chur\*\*\*  
A. Schneider AG, 5303 Würenlingen\*\* ● Werlen AG, 9470 Buchs\*\*\*