

**Zeitschrift:** Werk - Archithese : Zeitschrift und Schriftenreihe für Architektur und Kunst = revue et collection d'architecture et d'art  
**Band:** 65 (1978)  
**Heft:** 13-14: Sandkasten Schweiz : neue Schulen = Nouvelles écoles

## **Werbung**

### **Nutzungsbedingungen**

Die ETH-Bibliothek ist die Anbieterin der digitalisierten Zeitschriften auf E-Periodica. Sie besitzt keine Urheberrechte an den Zeitschriften und ist nicht verantwortlich für deren Inhalte. Die Rechte liegen in der Regel bei den Herausgebern beziehungsweise den externen Rechteinhabern. Das Veröffentlichen von Bildern in Print- und Online-Publikationen sowie auf Social Media-Kanälen oder Webseiten ist nur mit vorheriger Genehmigung der Rechteinhaber erlaubt. [Mehr erfahren](#)

### **Conditions d'utilisation**

L'ETH Library est le fournisseur des revues numérisées. Elle ne détient aucun droit d'auteur sur les revues et n'est pas responsable de leur contenu. En règle générale, les droits sont détenus par les éditeurs ou les détenteurs de droits externes. La reproduction d'images dans des publications imprimées ou en ligne ainsi que sur des canaux de médias sociaux ou des sites web n'est autorisée qu'avec l'accord préalable des détenteurs des droits. [En savoir plus](#)

### **Terms of use**

The ETH Library is the provider of the digitised journals. It does not own any copyrights to the journals and is not responsible for their content. The rights usually lie with the publishers or the external rights holders. Publishing images in print and online publications, as well as on social media channels or websites, is only permitted with the prior consent of the rights holders. [Find out more](#)

**Download PDF:** 12.01.2026

**ETH-Bibliothek Zürich, E-Periodica, <https://www.e-periodica.ch>**

**KWC**  
**multicolor**  
die schönste Qualität



Aktiengesellschaft  
Karrer, Weber & Cie, Armaturenfabrik  
5726 Unterkulm  
Telefon 064/46 01 01



Verkaufsbüros in  
Zürich, Basel, Lausanne  
und Bellinzona



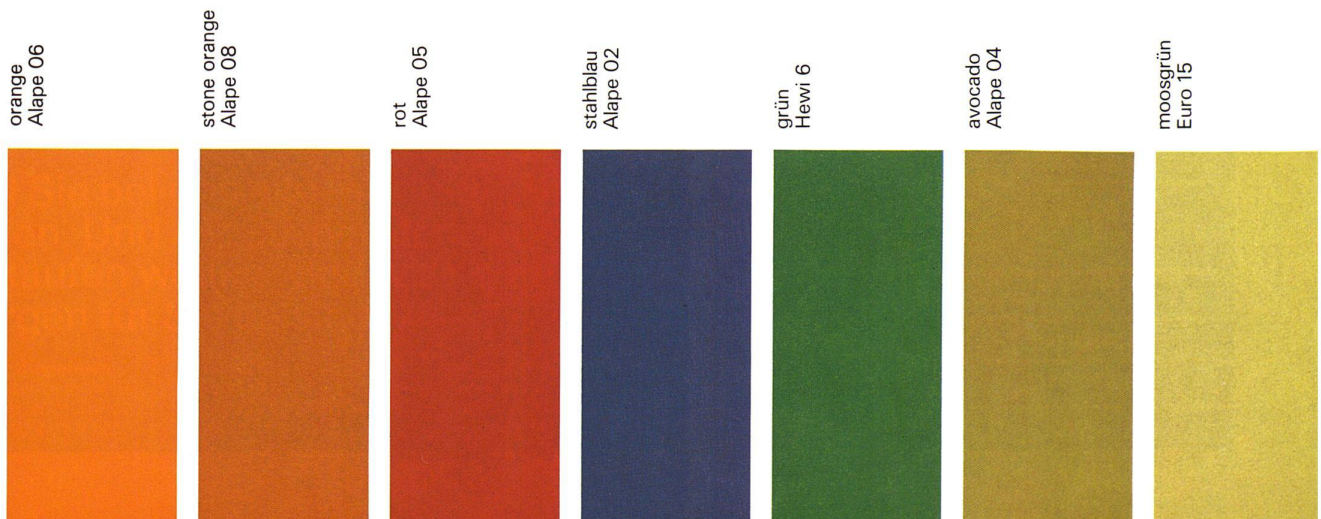
# KWC multicolor

die farbenfrohen Armaturen  
gibt es in vielen Farben

Farbige Armaturen sind Ausdruck für Lebensfreude und helfen mit, eine heitere Atmosphäre zu schaffen, damit die tägliche Arbeit im Haushalt wieder Spass macht.

Auch dort, wo erhöhte Ansprüche an die Strapazierfähigkeit gestellt werden, sind Farbaraturen beliebt. Darum werden die farbenfrohen KWC-Multicolor-Armaturen für Küchen, Schulen, Kindergärten usw. mehrfach mit speziell resistentem Epoxyharz beschichtet und unter hohen Temperaturen säurefest eingebrannt, was sich auch im Laborbereich seit Jahrzehnten bewährt hat.

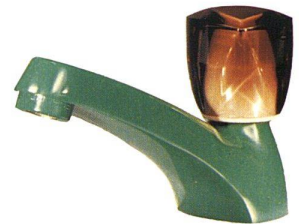
Dieser solide und bewährte Oberflächenfinish, gepaart mit sprichwörtlicher KWC-Qualität und modernem KWC-Design, ergibt tatsächlich die schönste Qualität für Armaturen, die man sich denken kann. Der Mehrpreis für KWC-Multicolor-Epoxyarmaturen in den Standardfarben beträgt nur 25 bis 75%, je nach Armaturentyp, gegenüber der verchromten Ausführung. Farbige Armaturen sind also kein unerreichbarer Luxus mehr.



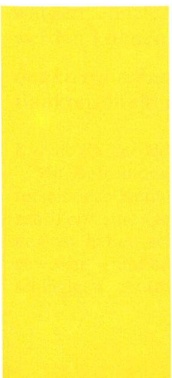


# KWC

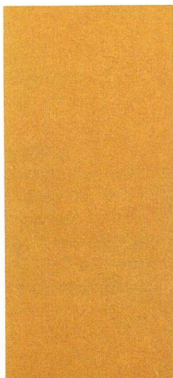
## multicolor



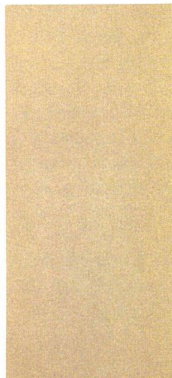
kadmiumgelb  
KR 85



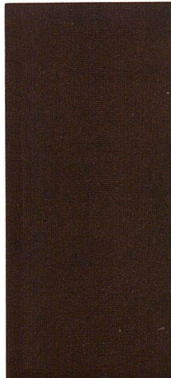
goldensand  
Alape 07



bahamabeige  
Euro 13



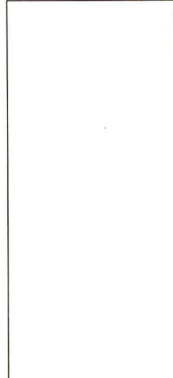
mocca  
Alape 03



schwarz  
Alape 01



weiss  
Euro 00



Geringfügige Farbabweichungen sind reproduktions- und druckbedingt.  
Für Farbton und Farbglanz sind nur unsere Original-Farbmuster verbindlich.

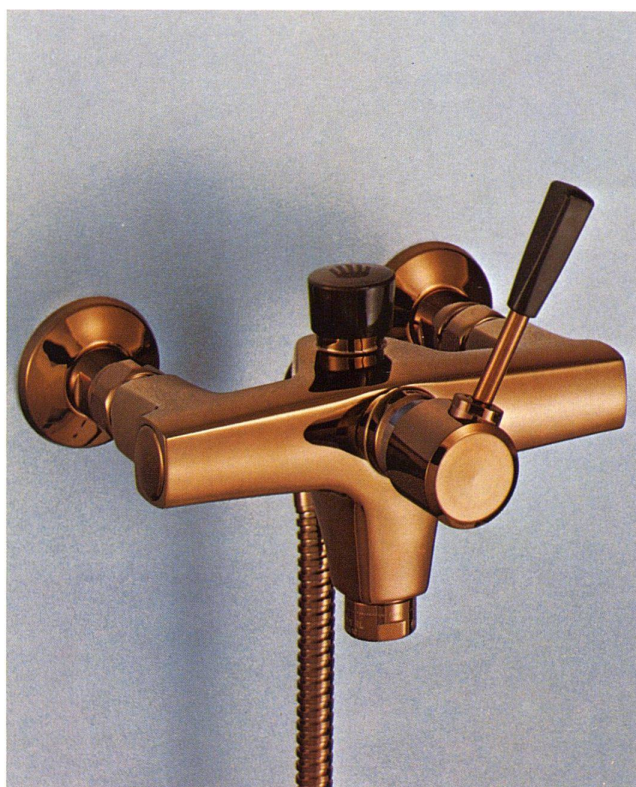


# KWC

multicolor  
die schönste Qualität



Dorado



Patina

Farbige Armaturen bringen Abwechslung in den grauen Alltag und einen Hauch von Noblesse in jedes Heim, Tag für Tag von neuem.

Ein neuentwickeltes Verfahren verleiht der Oberfläche strahlenden Farbglanz (métallisé). Das ergibt Armaturen von exquisiter Eleganz, voll Feuer und Sonnenlicht!

Diese zeitlose Schönheit, gepaart mit sprichwörtlicher KWC-Qualität und modernem KWC-

Design, ist wahrhaftig die schönste Qualität für Sanitärarmaturen, die man sich wünschen kann. Der Mehrpreis für KWC-Multicolor-Armaturen in den Standardfarben Dorado und Patina beträgt nur 25 bis 75%, je nach Armaturentyp, gegenüber der verchromten Ausführung.

Farbige Armaturen sind also kein unerreichbarer Luxus mehr.