

Zeitschrift: Werk - Archithese : Zeitschrift und Schriftenreihe für Architektur und Kunst = revue et collection d'architecture et d'art

Band: 65 (1978)

Heft: 23-24: Unterbrochene Stadt : Aspekte der Schweizer Architektur 1930-40 = La ville interrompue : aspects de l'architecture suisse 1930-40

Werbung

Nutzungsbedingungen

Die ETH-Bibliothek ist die Anbieterin der digitalisierten Zeitschriften auf E-Periodica. Sie besitzt keine Urheberrechte an den Zeitschriften und ist nicht verantwortlich für deren Inhalte. Die Rechte liegen in der Regel bei den Herausgebern beziehungsweise den externen Rechteinhabern. Das Veröffentlichen von Bildern in Print- und Online-Publikationen sowie auf Social Media-Kanälen oder Webseiten ist nur mit vorheriger Genehmigung der Rechteinhaber erlaubt. [Mehr erfahren](#)

Conditions d'utilisation

L'ETH Library est le fournisseur des revues numérisées. Elle ne détient aucun droit d'auteur sur les revues et n'est pas responsable de leur contenu. En règle générale, les droits sont détenus par les éditeurs ou les détenteurs de droits externes. La reproduction d'images dans des publications imprimées ou en ligne ainsi que sur des canaux de médias sociaux ou des sites web n'est autorisée qu'avec l'accord préalable des détenteurs des droits. [En savoir plus](#)

Terms of use

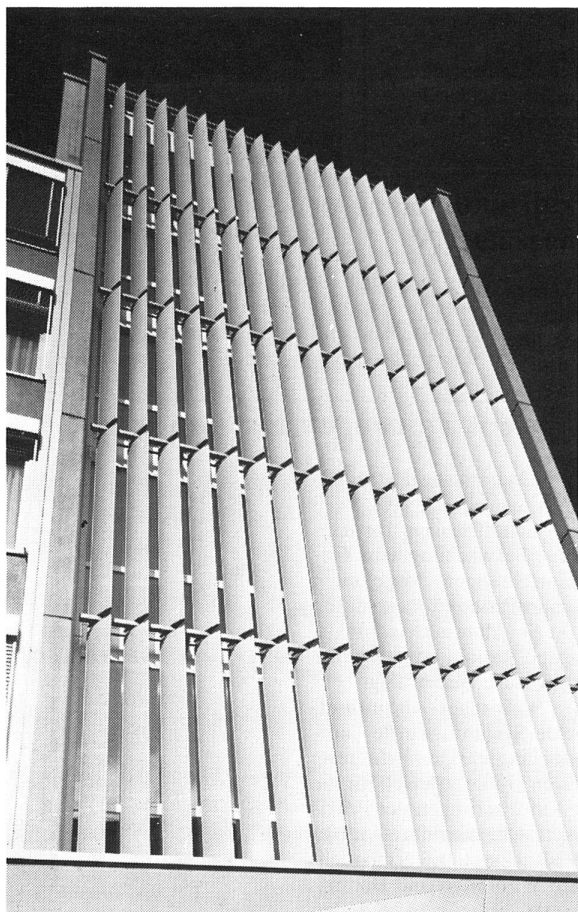
The ETH Library is the provider of the digitised journals. It does not own any copyrights to the journals and is not responsible for their content. The rights usually lie with the publishers or the external rights holders. Publishing images in print and online publications, as well as on social media channels or websites, is only permitted with the prior consent of the rights holders. [Find out more](#)

Download PDF: 13.01.2026

ETH-Bibliothek Zürich, E-Periodica, <https://www.e-periodica.ch>

EDAK

Sonnenschutzlamellen



Beratung
Projektierung
Planung

EDAK AG
Postfach
8201 Schaffhausen
Tel. 053 2 30 21

Neues aus der Industrie



Der Architekt, zugleich einer der beiden Bauherren, benützte nun das Flachdach als Geschossdecke und baute darüber einen Dachstuhl. Eine zeitgemässe Dachkonstruktion mit braunen Dachschiefeln «Eternit» und gu-

ter Wärmedämmung sowie ein entsprechender Innenausbau liessen zusätzlichen Wohnraum entstehen, der den individuellen Bedürfnissen der Bauherren entsprechend genutzt werden kann. Eternit AG, 8867 Niederurnen

Monarflex-Gerüstplane, die baupolizeilich zugelassene Gerüstverkleidung

Die Monarflex-Gerüstplane ist eine luftdichte, gitternetzarmierte Gerüstverkleidung mit einem eingearbeiteten Befestigungs-Ösen-System, passend zu allen Norm-Baugerüsten mit einer Breite von ca. 2,50 m.

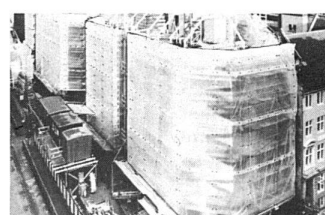
In Anbetracht gewisser Gefahren durch übermässige Winddruckbelastungen bei stürmischen Winden wurde bei der Baupolizei der Stadt Zürich die Zulassung für Monarflex-Gerüstverkleidungen beantragt.

Mit Zirkularbeschluss Nr. 1513-24.XII.76 wurde die Bewilligung zur Verwendung der Monarflex-Gerüstplane als Verkleidung von Fassadengerüsten unter folgenden Bestimmungen erteilt:

- Die Monarflex-Gerüstplane muss bei jeder vorhandenen Befestigungsöse mit einer Monarflex-Befestigungslasche am Gerüst oder an der Fassade befestigt werden.

- Die Befestigungsfläche darf pro Befestigungslasche 1 m² nicht überschreiten.

- Die Gerüstverankerungsfläche darf bei einer Verkleidungsfläche



von max. 200 m² in der Regel 10 m² nicht überschreiten.

- Bei geschlossenen Gerüstverkleidungen von mehr als 200 m² darf die Gerüstverankerungsfläche 5 m² nicht überschreiten.

- Die mauerfeste Gerüstverankerung muss bei einer Verankerungsfläche von 10 m² eine Ausreisskraft von mind. 1250 kp aufnehmen können.

- Bei Vergrösserung der Gerüstverankerungsfläche ist die Gerüstkonstruktion und die mauerfeste Gerüstverankerung den grösseren Windkräften entsprechend zu verstärken.

Weitere Informationen erhalten Sie beim Gerüst- und Baumaterialienfachhandel. Ein Produkt der TEGUM AG, Tannenwiesenstrasse 11, 8570 Weinfelden, Tel. (072) 21 1777.



Promat

Promat AG, 8402 Winterthur
Postfach 112, Telefon 052 281028

stoppt Feuer

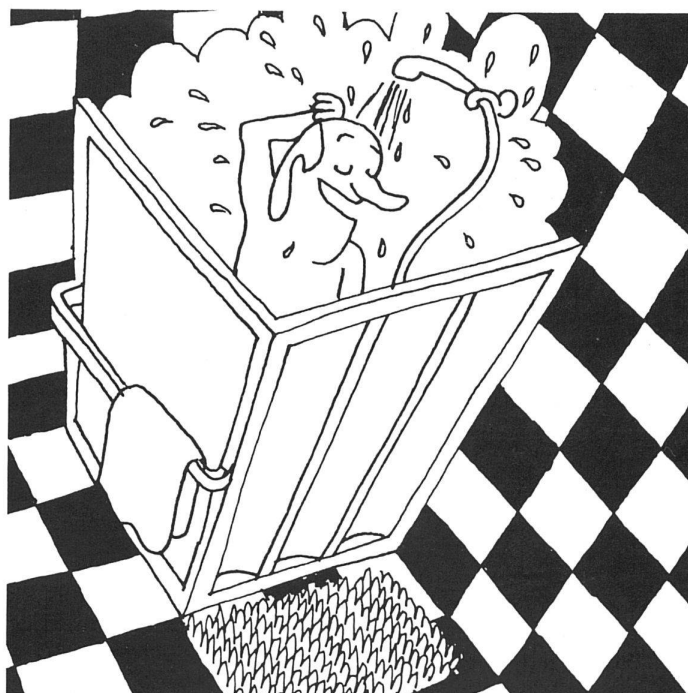
mit Promabest-Bauplatten
Verlangen Sie technische Unterlagen

Das Zeitalter der Duschabtrennung ist da: mit spirella-pliwa (ab 285.-).

Bauen Sie in Ihr Bad eine spirella-pliwa-Duschabtrennung. Das durchdachte, komplette System passt auf jede Badewanne und jede Duschtasse. Wählen Sie aus:
2 Modelle: falt- oder Gleittüre
3 Rahmen: silber-, gold- oder bronze-eloxiert
2 Türfüllungen: Kristall oder Topas

Hervorragende spirella-Qualität,
sehr günstiger Preis:
für einseitig offene Dusche (bis 76 cm breit),
Falttüre 285.-, Gleittüre 440.-.

Ihr Sanitärfachmann berät Sie.



spirella®

Wir sind der Fachmann für Duschabtrennungen.

spirella s.a. am Wildbach 8424 Embrach Telefon 01 800 801

Wir fordern den Vergleich! BLEFA Wohnraum-Dachfenster BSK



Zwei Dinge sind beim Fensterkauf wichtig: Die Qualität und die Funktion.

BLEFA bietet Ihnen mit dem BSK beides. Als Siegerländer Qualitäts-Erzeugnis unterliegt es härtesten Material- und Fertigungs-kontrollen.

Die Qualität wird ergänzt durch die unübertroffene Funktionsvielfalt: Schwingstellung, Klappstellung, Schwing-Klappstellung, Sicherheits-Putzstellung, Dauerlüftung – alles mit einer Hand zu bedienen.

BLEFA Wohnraum-Dachfenster BSK – das Fenster mit der langen Lebensdauer.

BLEFA
WOHNRAUM-
DACHFENSTER
BSK

Besser
wohnen
unterm
Dach

- ☐ Ich bitte um Informationsmaterial
☐ Ich bitte um Bezugsquellennachweis

BLEFA Vertrieb 8304 Wallisellen
in der Schweiz: **GABS AG** Tel. 01/830 15 14

Störmelde-Systeme

Aktuell
**Damit Sie
immer informiert sind...**

... über Alarime, Störungen und Betriebszustände,
brauchen Sie je nach Situation und Aufgabe:

- Stör- und Betriebsmelder (Einzelmelder)
- Sammelalarm-Relais
- Störmeldegeräte
- Protokolliersysteme
- Alarm- und Störmeldeanlagen

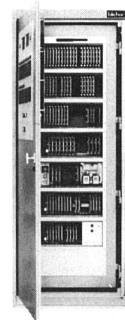
Wir haben Sie...

Dank modularem Aufbau
genau auf Ihre Problemstellung
zugeschnitten

... und die Erfahrung

Wir beraten Sie gerne

Informieren Sie sich!
Verlangen Sie unsere Dokumentation noch heute.



INFO-CHECK für Ihre Dokumentation

1. Ausschneiden
2. Auf Briefbogen aufkleben
3. Einsenden

SM1 WA 11/78

Für die Westschweiz MAPROMAT SA, Lausanne, Tel. 021/33 17 51

Wettbewerbe

Neue Wettbewerbe

Autoeinstellhalle, Gestaltung Schlossplatz und Neubau der Schweiz. Nationalbank Aarau (Projektwettbewerb)

Veranstalter: Einwohnergemeinde Aarau/Schweiz. Nationalbank. Teilnahmeberechtigt: Selbständige Architekten mit Wohn- und Geschäftssitz seit 1.1.1977 im Kanton Aargau und den Bezirken Olten und Gösgen des Kantons Solothurn. Abgabe: 30.11.1978

Etablissement médico-social à Renens

Veranstalter: Fondation «Les Baumettes», Renens VD. Teilnahmeberechtigt: personnes, dont le Conseil d'Etat vaudois a reconnu la qualité d'architecte, qui sont domiciliées ou établies sur le territoire des Communes de la zone sanitaire I depuis le 1.1.1977. Abgabe: 15.12.1978

Wohnheim für Behinderte in Staufen AG

Veranstalter: Stiftung für Behinderte Aarau-Lenzburg, Projektwettbewerb. Teilnahmeberechtigt: Selbständige Architekten,

die seit mindestens 1.1.1978 ihren Geschäftssitz in den Bezirken Aarau, Kulm oder Lenzburg haben. Abgabe: 22.12.1978

Wohnheim für Behinderte, Wettingen AG

Veranstalter: Stiftung für Behinderte, Wettingen AG. Teilnahmeberechtigt: Selbständige Architekten mit Geschäftssitz seit dem 1.1.1977 im Bezirk Baden. Abgabe: 15.1.1979

Ideenwettbewerb für Gemeindezentrum in Rotkreuz

Veranstalter: Einwohnergemeinde Risch in Rotkreuz (Zug). Teilnahmeberechtigt: Architekten und Planer, die seit 1.1.1978 im Kanton Zug ihren Wohn- oder Geschäftssitz haben oder in der Gemeinde Risch heimatberechtigt sind. Unterlagen: Gemeindekanzlei Risch in Rotkreuz. Abgabe: 19.1.1979

Gestaltung des Pestalozziparkes in Schlieren-Altstetten

Veranstalter: Stadtrat von Zürich, Projektwettbewerb. Teilnahmeberechtigt: Alle in der Schweiz seit mindestens dem 1.1.1975 niedergelassenen Gar-

tenarchitekten. Für die Hochbauten ist ein Architekt beizuziehen, der die gleichen Bedingungen erfüllen muss. Abgabe: 23.1.1978

Restaurant dans les Iles de Sion

Veranstalter: Bourgeoisie de Sion VS, Projektwettbewerb. Teilnahmeberechtigt: Tous les architectes ayant leur domicile professionnel sur la Commune de Sion depuis une date antérieure au 1.9.1977. Abgabe: 26.1.1979

Kirchgemeindehaus Zollikon ZH

Veranstalter: Evangelisch-Reformierte Kirchgemeinde Zollikon, Projektwettbewerb. Teilnahmeberechtigt: Architekten, die in der Gemeinde Zollikon seit dem 1.1.1977 Geschäfts- und/oder Wohnsitz haben sowie Architekten mit Bürgerrecht der Gemeinde Zollikon. Abgabe: 9.3.1979

Städtische Heilpädagogische Sonderschule (Michaelschule) in Winterthur-Seen (Projektwettbewerb)

Veranstalter: Stadt Winterthur. Teilnahmeberechtigt: Alle Architekten, die seit 1.1.1976 in Winterthur Wohn- oder Ge-

schäftssitz haben. Abgabe: 31.1.1979

Neubau der Strafanstalt Wauwilermoor (Projektwettbewerb)

Veranstalter: Kanton Luzern (Unterlagen bis 31.12.1978: Kanzlei des Hochbauamtes des Kt. Luzern, Bahnhofstr. 15, Büro 307, Luzern). Teilnahmeberechtigt: Alle im Kanton Luzern seit 1.1.1978 niedergelassenen, im Register der Architekten und Techniker eingetragenen Fachleute sowie Absolventen der ETH und HTL, auch Fachleute ohne eigenes Büro. Ablieferung: 28.2.1979

Neubau der Kaufmännischen Berufsschule, einer städtischen Sporthalle und Gestaltung Kreuzbleiche, St.Gallen (Projektwettbewerb)

Veranstalter: Kaufm. Verein und Stadt St.Gallen (Unterlagen: Städt. Hochbauamt, Neugasse 1, St.Gallen). Teilnahmeberechtigt: Architekten, die seit spätestens 1.1.1978 in den Kantonen St.Gallen, Appenzell A.-Rh. und I.-Rh. Wohn- oder Geschäftssitz haben. Termin 28.2.1979

Der Dunstabzug



Electrolux Bono Dunstabzugshauben gibt es auch für Zentral-Abzugsanlagen mit einstellbarem Drosselventil.

nach SINK Norm gebaut

Die Electrolux Bono Dunstabzugshauben lassen sich mühelos frontbündig einbauen.

einfach zu pflegen

Der Fettfilter aus Metall ist leicht herausnehmbar und kann im Geschirrspüler gereinigt werden.

überdurchschnittlich hohe Luftleistung

Die Luftleistung lässt sich stufenlos, manuell von 80 bis 360 m³h regulieren.

besonders geräuscharm

Der doppelseitig saugende Ventilator ist extrem leise – nur 50 dBA.

Electrolux

Qualität, die sich herumspricht

Electrolux Küche + Klima AG
Badenerstrasse 587, 8048 Zürich,
Telefon 01/52 22 00