

Zeitschrift: Werk - Archithese : Zeitschrift und Schriftenreihe für Architektur und Kunst = revue et collection d'architecture et d'art

Band: 65 (1978)

Heft: 23-24: Unterbrochene Stadt : Aspekte der Schweizer Architektur 1930-40 = La ville interrompue : aspects de l'architecture suisse 1930-40

Werbung

Nutzungsbedingungen

Die ETH-Bibliothek ist die Anbieterin der digitalisierten Zeitschriften auf E-Periodica. Sie besitzt keine Urheberrechte an den Zeitschriften und ist nicht verantwortlich für deren Inhalte. Die Rechte liegen in der Regel bei den Herausgebern beziehungsweise den externen Rechteinhabern. Das Veröffentlichen von Bildern in Print- und Online-Publikationen sowie auf Social Media-Kanälen oder Webseiten ist nur mit vorheriger Genehmigung der Rechteinhaber erlaubt. [Mehr erfahren](#)

Conditions d'utilisation

L'ETH Library est le fournisseur des revues numérisées. Elle ne détient aucun droit d'auteur sur les revues et n'est pas responsable de leur contenu. En règle générale, les droits sont détenus par les éditeurs ou les détenteurs de droits externes. La reproduction d'images dans des publications imprimées ou en ligne ainsi que sur des canaux de médias sociaux ou des sites web n'est autorisée qu'avec l'accord préalable des détenteurs des droits. [En savoir plus](#)

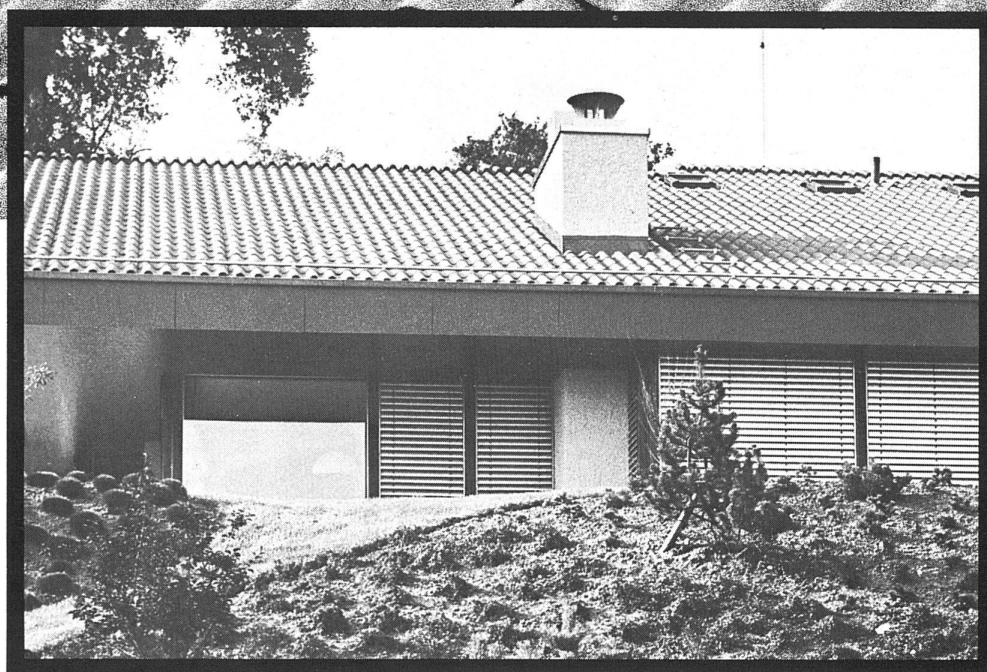
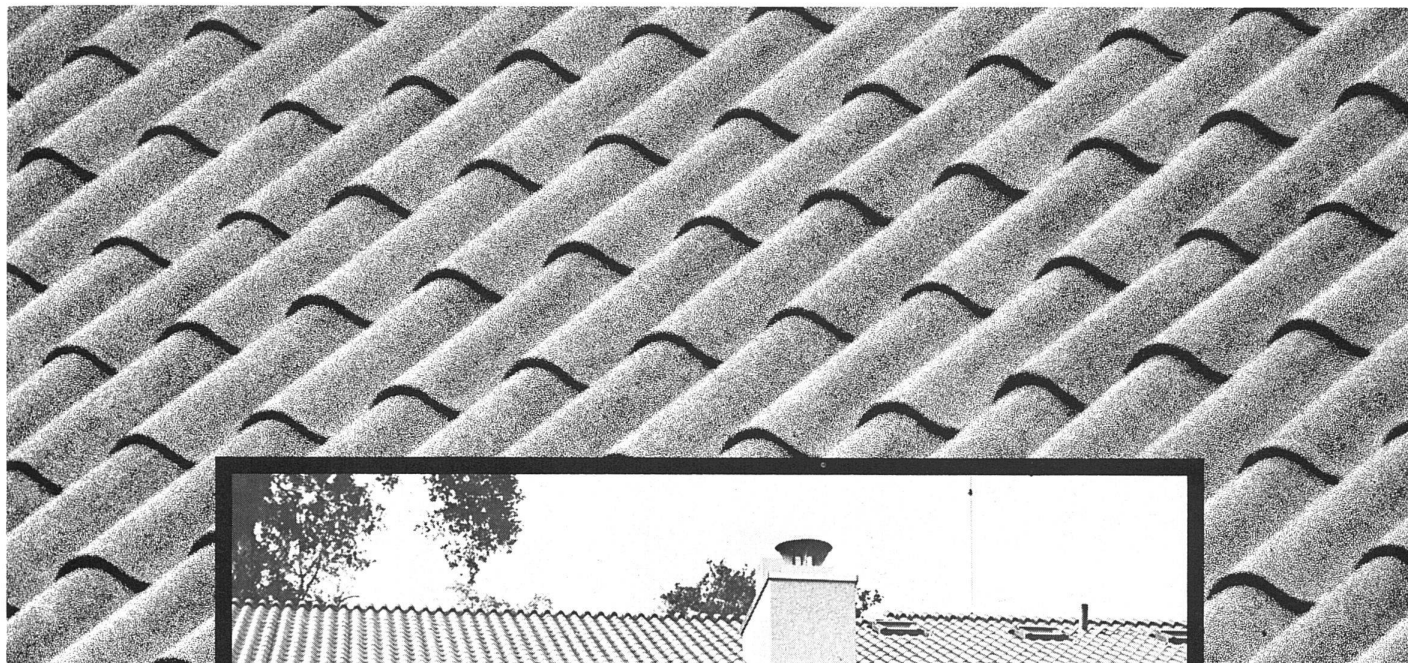
Terms of use

The ETH Library is the provider of the digitised journals. It does not own any copyrights to the journals and is not responsible for their content. The rights usually lie with the publishers or the external rights holders. Publishing images in print and online publications, as well as on social media channels or websites, is only permitted with the prior consent of the rights holders. [Find out more](#)

Download PDF: 02.04.2026

ETH-Bibliothek Zürich, E-Periodica, <https://www.e-periodica.ch>

Damit Sie und Ihr Dach nicht flach herauskommen



STRUCTA-ETERNIT setzt neue Maßstäbe für Aesthetik und Wirtschaftlichkeit.

STRUCTA-Dachplatten sind in ihrer optischen Wirkung kaum von den traditionellen Bedachungsmaterialien zu unterscheiden und bieten beträchtliche qualitative Vorteile.

STRUCTA-ETERNIT ist absolut wetterfest, sturmsicher, korrosionsunempfindlich und frostbeständig.

STRUCTA-Dachplatten können dank einem neuen Pressverfahren — übrigens eine Weltneuheit! — jetzt auch in Höhenlagen verlegt werden.

STRUCTA-ETERNIT ist schnell und leicht zu verlegen und daher ein rationelles Bedachungsmaterial.

Eternit®

Wir sind an den folgenden Unterlagen interessiert


Montageanleitung STRUCTA-ETERNIT

Lieferprogramm STRUCTA-ETERNIT
Adresse

8867 Niederurnen
1530 Payerne

058 23 11 11
037 61 11 71

Wirtschaftlichkeit und Sicherheit dank technologischem Fortschritt


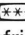





 exklusiv
 bei
 SIBIR
 das
 modernste
 Einbaumodell



EG 230 Liter   absolut lautlos und vibrationsfrei

Das Spitzenmodell im erfolgreichen SIBIR-Kühlschrankprogramm:

  EG 230, zweitüriger Kühl-Gefrierautomat mit 230 Litern Gesamt- und 32 Litern  -Gefrierfach-Volumen.

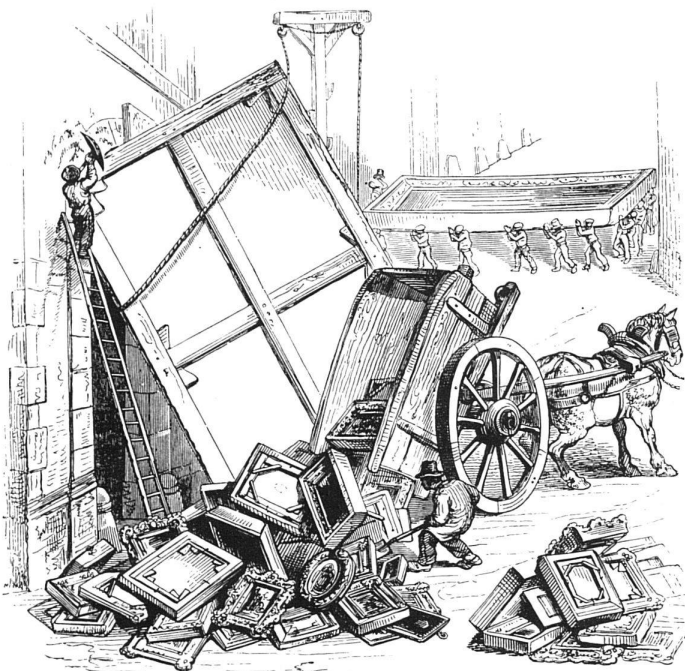
  (4 Sterne)-Gefrierfach. Die von der neuen DIN-Norm 8953 verlangte Gefrierleistung wird vom EG 230 Liter um das Doppelte übertroffen. In 24 Stunden können 3,2 kg Frischprodukte eingefroren werden.

SIBIR

Briefe

Laissons le silence s'installer...

voir w • a 19-20, pp. 41-52, «thèses et antithèses»



... Ces extraits sont à la fois trop généraux dans leur portée et trop ponctuels; ils sont recevables et rejetables en toutes situations. Et

relèvent-ils vraiment de l'art actuel en Suisse, si tel est bien le sujet de l'enquête? (...)

L'art m'emmerde. J'attends la

**Stühle aus Stein am Rhein:
Entwicklung und Herstellung
Abbildung: Modell 3330 P
Design Bruno Rey**

**d + co
Dietiker + Co. AG
Stuhl- und Tischfabrik
8260 Stein am Rhein
Telefon 054/8 6156**



Inhalt Aktueller Teil

	<i>Briefe</i>	73
	<i>Magazin</i>	
Margit Staber	100 Jahre Kunstgewerbeschule Zürich	77
Pierre-Alain Croset	L'intellectuel en question	80
	<i>Architektur Städtebau + Design</i>	
S. v. M.	Bemerkung über Max Bill als Architekt	81
Thomas Boga	Alberto Sartoris, Architekt	81
S. v. M.	Albert Zeyer, 1895-1972	82
E. Schmocker	Werner Graeff, 1901-1978	82
François Michaud	Encore un instant. M. le Bourreau...	83
Hélène Lipstadt	Ceci tuera cela!	84
Toni Stooss	Industriekultur	85
Hans Martin Gubler	Zur Berliner Architekturszene 1840-1870	85
Roland Günter	Zur holländischen Architektur Bücher, Architektur	86 83
	<i>Kunst + Medien</i>	
Guido Magnaguagno	Pionier der Foto-Grafik	89
Michel Thévoz	Les bâtisseurs de l'imaginaire	89
Marcel Baumgartner	Künstler als Fotografen	90
	Neue Ausstellungen	92
	Bücher, Kunst	92
	<i>Neues aus der Industrie</i>	95
	<i>Wettbewerbe</i>	98
	<i>Nach Redaktionsschluss</i>	99
	<i>werk · archithese 1978 (Jahresregister)</i>	102

Eine neue Teppich-Aera!

Seit Mitte September sind meine neuen, erweiterten Geschäftsräume eröffnet.

**Münzplatz 1/Augustinergasse
8001 Zürich · Telefon 01 211 56 30**

Sie finden eine aussergewöhnlich reichhaltige Kollektion phantasievoller Teppiche und Gewebe aus allen bekannten Ursprungsländern. Dazu biete ich Ihnen drei weitere und wichtige Dienstleistungen an: **Gutachten, Restaurierungen und Vermittlung hochwertiger Teppiche aus Privatbesitz.**

tony waehry
Teppiche und Gewebe