

**Zeitschrift:** Werk - Archithese : Zeitschrift und Schriftenreihe für Architektur und Kunst = revue et collection d'architecture et d'art  
**Band:** 64 (1977)  
**Heft:** 11-12: Meccano?

## **Werbung**

### **Nutzungsbedingungen**

Die ETH-Bibliothek ist die Anbieterin der digitalisierten Zeitschriften auf E-Periodica. Sie besitzt keine Urheberrechte an den Zeitschriften und ist nicht verantwortlich für deren Inhalte. Die Rechte liegen in der Regel bei den Herausgebern beziehungsweise den externen Rechteinhabern. Das Veröffentlichen von Bildern in Print- und Online-Publikationen sowie auf Social Media-Kanälen oder Webseiten ist nur mit vorheriger Genehmigung der Rechteinhaber erlaubt. [Mehr erfahren](#)

### **Conditions d'utilisation**

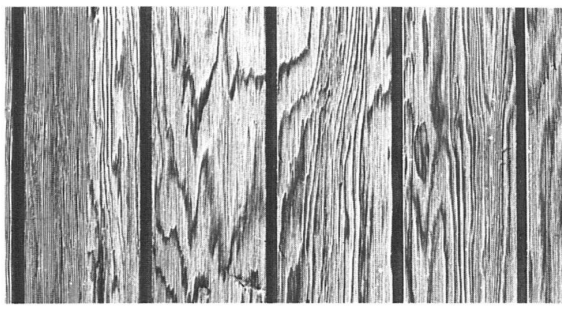
L'ETH Library est le fournisseur des revues numérisées. Elle ne détient aucun droit d'auteur sur les revues et n'est pas responsable de leur contenu. En règle générale, les droits sont détenus par les éditeurs ou les détenteurs de droits externes. La reproduction d'images dans des publications imprimées ou en ligne ainsi que sur des canaux de médias sociaux ou des sites web n'est autorisée qu'avec l'accord préalable des détenteurs des droits. [En savoir plus](#)

### **Terms of use**

The ETH Library is the provider of the digitised journals. It does not own any copyrights to the journals and is not responsible for their content. The rights usually lie with the publishers or the external rights holders. Publishing images in print and online publications, as well as on social media channels or websites, is only permitted with the prior consent of the rights holders. [Find out more](#)

**Download PDF:** 14.01.2026

**ETH-Bibliothek Zürich, E-Periodica, <https://www.e-periodica.ch>**



## Dekorativ-Sperrholz

wasser- und kochfest verleimt  
für Aussen- und Innenverwendung

**Douglas-Fir / Red Wood**

**Western-Red-Cedar**

12,7 mm/15,8 mm

244/275 × 122 cm

Nutenabstand 92 und 184 mm

**Rud. Haas-Suter, 4705 Walliswil** bei Wangen, **(065) 71 13 42**

kühlen · tiefgefrieren  
kochen · entlüften · geschirrspülen  
waschen  
trocknen



**Electrolux  
bietet ein  
vollständiges Geräte-Sortiment  
für die Schweizer Küche an**  
(wir behaupten das vollständigste).

Das wunderschöne, zeitlose Design zieht sich konsequent durch die ganze Produktlinie. Electrolux-Geräte lassen sich in jede Küche optimal integrieren. Sie entsprechen den Schweizer Normmassen (SINK) und sind problemlos und frontbündig einbaubar.

Electrolux Küche + Klima AG  
Badenerstrasse 587, 8048 Zürich, Telefon 01/52 22 00

**Electrolux**

Wir möchten das Redaktionsteam unserer Zeitschrift verstärken durch einen

## REDAKTOR

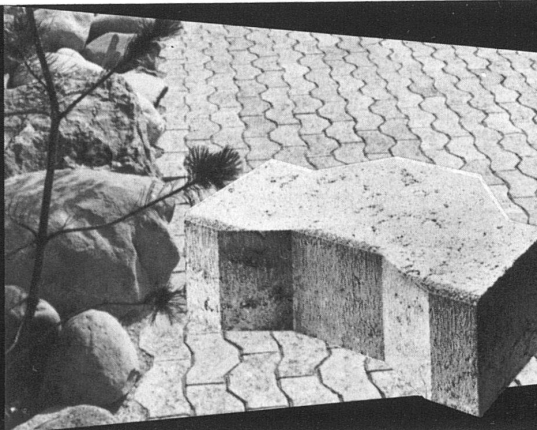
mit weitgehend selbständigem Arbeitsgebiet. Ihr Fachrayon wird in der Richtung Innenausstattung liegen, wobei Ihrem Einfallsreichtum und Ihren praktischen Kenntnissen über schweizerische und wichtigste internationale Strömungen kaum Grenzen gesetzt sind.

Sie werden Ihre Tätigkeit im Nebenamt ausüben können. Alle relevanten Arbeitsbedingungen wie Redaktionshonorar und zeitliches Engagement wollen wir im gegenseitigen Einvernehmen festlegen. Redaktionelle Erfahrung erleichtert Ihre Aufgabe, ist aber nicht Bedingung.

Für ein persönliches Gespräch senden Sie uns bitte Ihre Bewerbung unter Chiffre 4473 an Mosse-Annoncen AG, Postfach, 8023 Zürich.

## UF-Beläge preiswerter

Für jeden Zweck die wirtschaftliche Belagsstärke. Seit Jahren auch bei stärkster Belastung vorbildlich bewährt. Der Belag, mit dem klassisch schönen Linienraster aus preisgünstigen U-Form-Steinen.



Ferner fabrizieren wir:  
Gehwegplatten, Pflanzentröge,  
Stellriemen, Block- und  
Winkelstufen, Ping-Pong-Tische,  
Zementröhren und Schächte.

**Herbag**

Herstellung von Baustoffen AG

8640 Rapperswil 055 - 27 64 54  
8716 Schmerikon 055 - 86 29 86  
9230 Flawil 071 - 83 13 75  
8052 Zürich-Seebach 01 - 50 35 40

VE)



# neu

# Gri-no-tex<sup>®</sup>

## Metallverbund-Raffstoren (+ Patent angemeldet)

Mit der neuen **Gri-no-tex<sup>®</sup>-Metallverbund-Raffstore** kommt Griesser dem steigenden Bedürfnis nach **unterhaltsarmen, dauerhaften und lärmarmen** Rafflamellenstoren entgegen.

Für die Konstruktion der Gri-no-tex<sup>®</sup>-Store sind ausschliesslich bewährte Metalle und Kunststoffe verwendet worden, unter konsequentem Verzicht auf synthetische Textilfasern. Das Aufzugsband ist durch eine **Stahlrollenkette** und die textilen Leiterkordeln sind durch eine **Lamellentragverbindung aus rostfreien Drahtseilen** – eine **Weltneuheit!** – ersetzt worden, deren Lebensdauer mit derjenigen der ganzen Store übereinstimmt.

Durch zusätzliche konstruktive Massnahmen ist eine universell einsetzbare Raffstore geschaffen worden, die sich durch ein **erstaunlich günstiges Preis-/Leistungsverhältnis** auszeichnet.

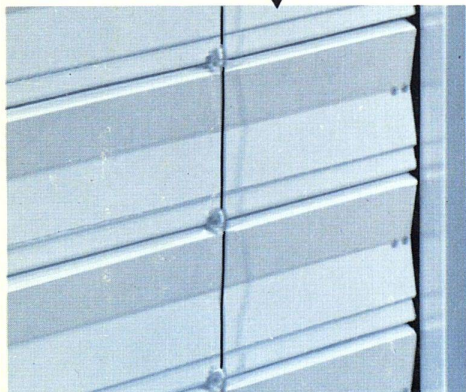
Viele der Vorteile der Gri-no-tex<sup>®</sup>-Store sind bisher erst bei den Ganzmetallstoren verwirklicht worden.

Mit Gri-no-tex<sup>®</sup>-Storen, die in einer Breite von bis zu 400 cm ausgeführt werden können und bescheidene Sturzverhältnisse verlangen – 130 mm in der Tiefe und nur wenig mehr als für die 80-mm-Breitlamellenstore in der Höhe – wird die Lücke zwischen diesen leichten Lamellenstoren und den Ganzmetallstoren geschlossen.

Verlangen Sie unsere Dokumentation, ein unverbindliches Angebot, oder wenden Sie sich ganz einfach an die nächstgelegene Griesser-Filiale. Unsere Spezialisten werden Sie gerne beraten.



Projektionsreife Verdunkelung



Aufzugsrollenkette (anstelle Aufzugsband) bewirkt zwangsläufigen Antrieb und automatischen Verschluss in unterster Stellung.

Prägnantes Lamellenprofil (ohne Schlitz) für Aufzugsbänder

Sturmführungsbolzen an beiden Lamellenenden

Tragverbindung aus rostfreien Drahtseilen (anstelle textiler Leiterkordeln)

Eingewalzter Kunststoffkeder zwecks Lärmdämpfung und Verdunkelung



Verschiebbare Verankerung der Endschiene

Sturmführung 45 x 25 mm.

Extrudierte Endschiene, getragen und arretiert durch Aufzugsrollenkette, bei keiner Lamellenstellung abklippbar

# GRIESSER

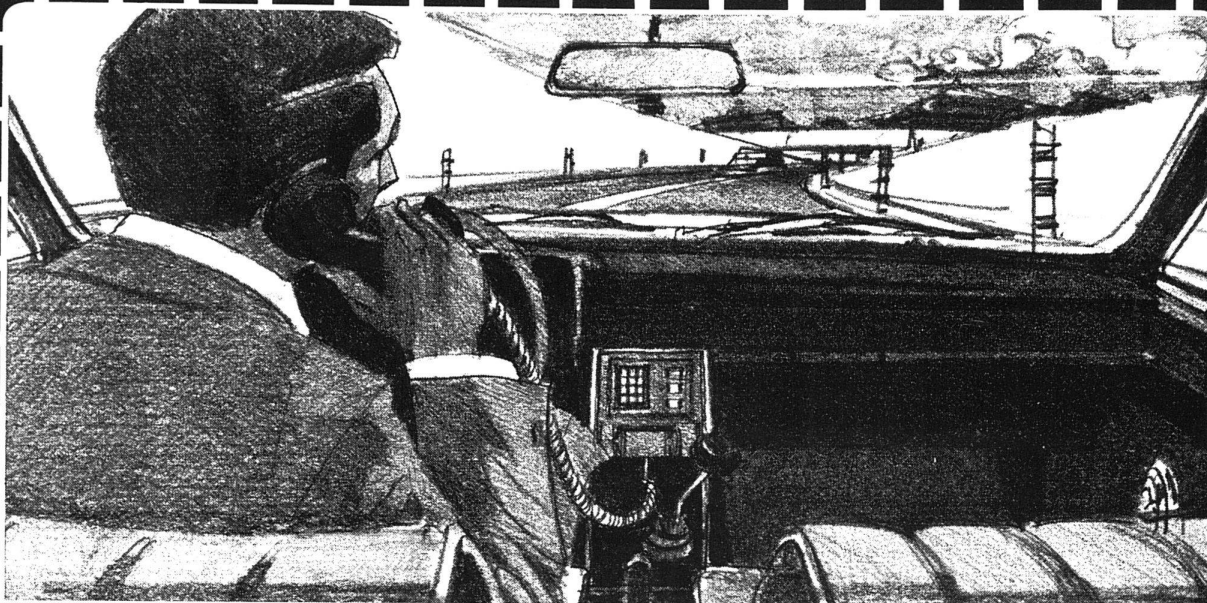
GRIESSER AG 8355 AADORF

TEL. 052 / 47 25 21

#### Filialen und Vertretungen:

BASEL 061 / 30 10 30 • BERN 031 / 25 28 55 • CADENAZZO 092 / 62 23 38 • CHUR 081 / 24 10 68 • GENÈVE 022 / 43 95 77 • KREUZLINGEN 072 / 8 33 96 • LAUSANNE 021 / 26 18 40 • LUZERN 041 / 22 72 42 • NEUBURG 038 / 25 96 12 • NIEDERLENZ 064 / 51 35 88 • OBERWIL BL 061 / 30 10 30 • ST. GALLEN 071 / 25 66 65 • SIERRE VS 027 / 55 07 54 • THUN 033 / 36 36 44 • WINTERTHUR 052 / 25 60 21 • ZÜRICH 01 / 241 73 33





**Wer von seinem Auto aus  
jederzeit um die halbe Welt  
telefonieren kann, ist mit Natel  
von Autophon unterwegs.**

**Nehmen Sie mit uns  
Verbindung auf, wir senden Ihnen  
nähere Informationen.**

Das ist die Lösung für mich: Ein Telefon in meinem Auto. So bin ich endlich überall und jederzeit erreichbar. Ich kann unterwegs mit New York genauso telefonieren wie mit einem Geschäftspartner in der Schweiz. Das ist bequem und macht mich mobiler.

Informieren Sie mich über das Autotelefon «Natel» mit Tastenwahl, das sich in jedes Auto und jedes Boot einbauen lässt.

Name: \_\_\_\_\_ in Firma: \_\_\_\_\_

Strasse: \_\_\_\_\_ Telefon: \_\_\_\_\_

PLZ: \_\_\_\_\_ Ort: \_\_\_\_\_

Einsenden an: Autophon AG, Vertriebsleitung Schweiz, Stauffacherstrasse 145, 3000 Bern 22

Autophon-Niederlassungen

in Zürich 01 201 44 33, St. Gallen 071 25 85 11, Basel 061 22 55 33, Bern 031 42 66 66, Luzern 041 44 04 04  
Téléphonie SA in Lausanne 021 26 93 93, Sion 027 22 57 57, Genève 022 42 43 50



**AUTOPHON** 

Sprechen Sie mit Autophon,  
wenn Sie informieren müssen oder Informationen brauchen, wenn Sie gesehen oder gehört werden wollen,  
wenn Sie die richtige Verbindung mit oder ohne Draht brauchen, wenn Sie warnen, überwachen  
oder einsatzbereit sein müssen.