

Zeitschrift: Werk - Archithese : Zeitschrift und Schriftenreihe für Architektur und Kunst = revue et collection d'architecture et d'art
Band: 64 (1977)
Heft: 10: Salvisberg

Werbung

Nutzungsbedingungen

Die ETH-Bibliothek ist die Anbieterin der digitalisierten Zeitschriften auf E-Periodica. Sie besitzt keine Urheberrechte an den Zeitschriften und ist nicht verantwortlich für deren Inhalte. Die Rechte liegen in der Regel bei den Herausgebern beziehungsweise den externen Rechteinhabern. Das Veröffentlichen von Bildern in Print- und Online-Publikationen sowie auf Social Media-Kanälen oder Webseiten ist nur mit vorheriger Genehmigung der Rechteinhaber erlaubt. [Mehr erfahren](#)

Conditions d'utilisation

L'ETH Library est le fournisseur des revues numérisées. Elle ne détient aucun droit d'auteur sur les revues et n'est pas responsable de leur contenu. En règle générale, les droits sont détenus par les éditeurs ou les détenteurs de droits externes. La reproduction d'images dans des publications imprimées ou en ligne ainsi que sur des canaux de médias sociaux ou des sites web n'est autorisée qu'avec l'accord préalable des détenteurs des droits. [En savoir plus](#)

Terms of use

The ETH Library is the provider of the digitised journals. It does not own any copyrights to the journals and is not responsible for their content. The rights usually lie with the publishers or the external rights holders. Publishing images in print and online publications, as well as on social media channels or websites, is only permitted with the prior consent of the rights holders. [Find out more](#)

Download PDF: 14.01.2026

ETH-Bibliothek Zürich, E-Periodica, <https://www.e-periodica.ch>

FEUERSCHUTZ – PROMABEST

Verkleidungen mit
Asbest-Silikat-Bauplatten

angewandt bei:

- Lüftungskanälen
- Abschottungen
- Stahlträger + -Stützen
- Decken in Fluchtwegen

Beratung + Projektierung:

Promat AG, Postfach 112, **8402 Winterthur**
Telefon 052/28 10 28

Ausführung durch:

Dekon AG, Engelstrasse 10, **8406 Winterthur**

G. Gerlach, Isolierungen, Seestrasse 151, **8800 Thalwil**

C. Gartenmann + Cie. AG., Hardstrasse 81, **8004 Zürich**

Hörsaalbestuhlungen

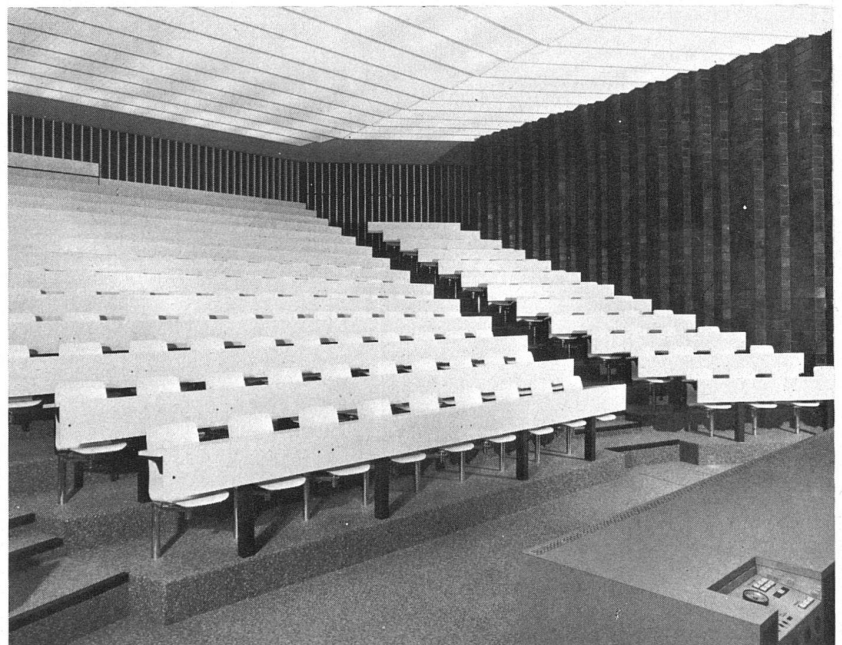
für Kongressräume, Forschungszentren,
höhere Lehranstalten und Schulen.

Unsere Lieferungen an die ETH Zürich:

Auditorium Maximum
Hauptgebäude Nordhof
Hochspannungslabor
Elektrotechnik
Chemie
ETH Hönggerberg

Mensa-Cafeteria
Mensa-Terrasse

Polstermöbel
Gartenmöbel



sissach

Basler Eisenmöbelfabrik AG 4450 Sissach
Telefon 061 - 98 40 66

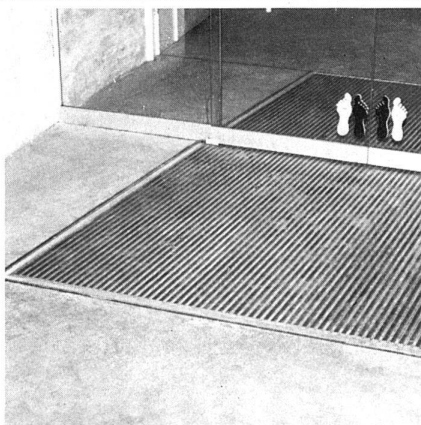
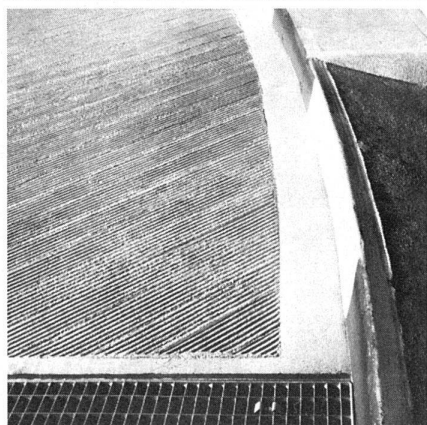
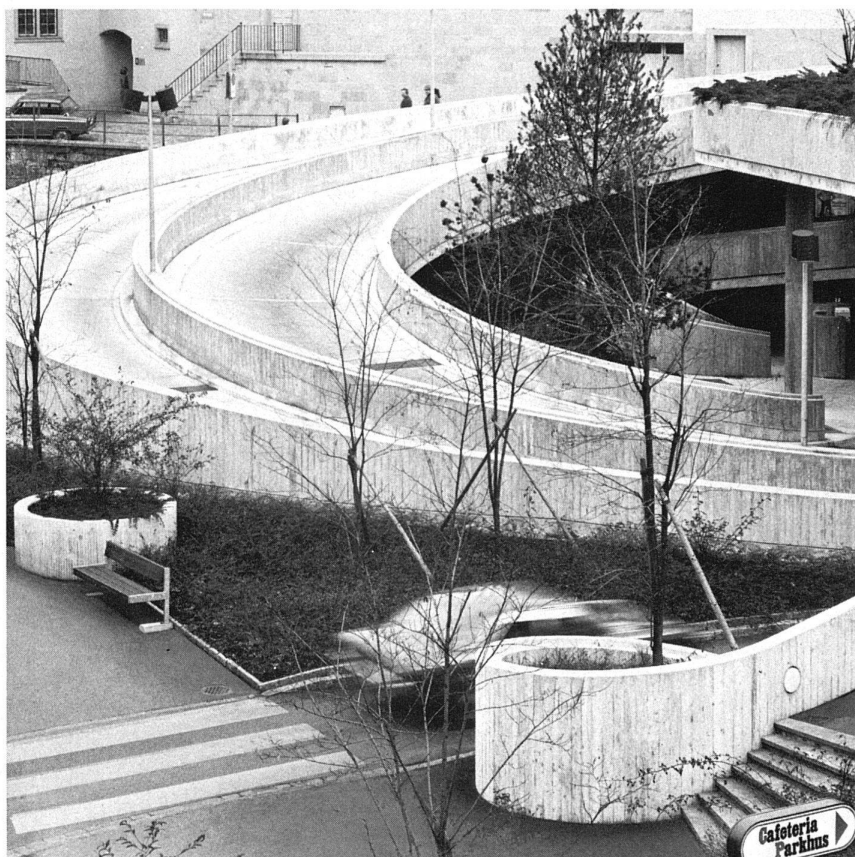
DURATEX

Hartbetonbelag

Duratex ist ein aussergewöhnlich druckfester Hartbetonbelag mit einer dichten und verschleissfesten Oberfläche. Die Struktur der Oberfläche kann dem Bedarf entsprechend ausgeführt werden. Duratex eignet sich besonders für Fabrikations- und Lagerräume der verschiedensten

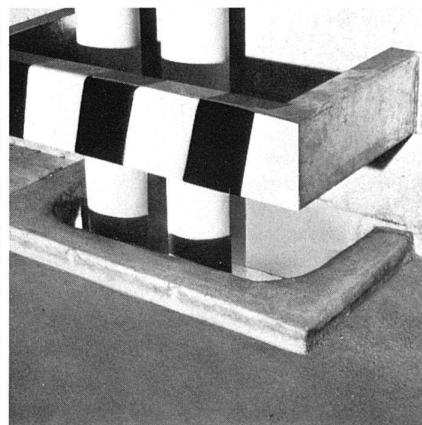
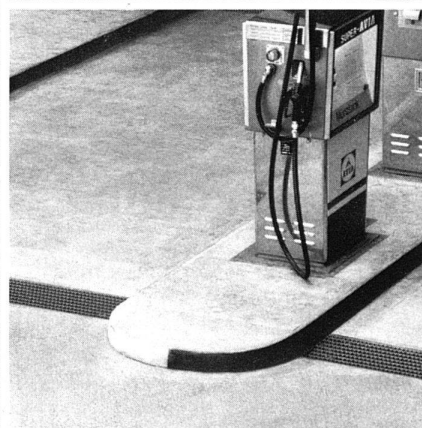
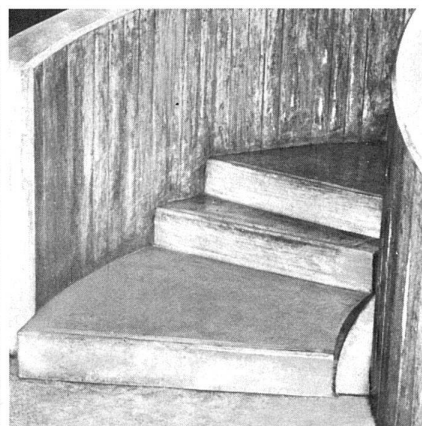
Branchen, Garagen, Rampen und Tankstellen.

Unsere Erfahrung und die Sorgfalt im Detail bieten Gewähr für die handwerkliche Qualität unserer Arbeit.



WALO

Walo Bertschinger AG.SA



Walo Bertschinger AG. SA
8023 Zürich
Telefon 01/7303073