

Objektyp: **Advertising**

Zeitschrift: **Werk - Archithese : Zeitschrift und Schriftenreihe für Architektur und Kunst = revue et collection d'architecture et d'art**

Band (Jahr): **64 (1977)**

Heft 9: **Bilanz 77**

PDF erstellt am: **08.03.2021**

Nutzungsbedingungen

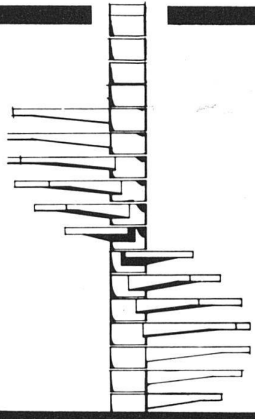
Die ETH-Bibliothek ist Anbieterin der digitalisierten Zeitschriften. Sie besitzt keine Urheberrechte an den Inhalten der Zeitschriften. Die Rechte liegen in der Regel bei den Herausgebern.

Die auf der Plattform e-periodica veröffentlichten Dokumente stehen für nicht-kommerzielle Zwecke in Lehre und Forschung sowie für die private Nutzung frei zur Verfügung. Einzelne Dateien oder Ausdrucke aus diesem Angebot können zusammen mit diesen Nutzungsbedingungen und den korrekten Herkunftsbezeichnungen weitergegeben werden.

Das Veröffentlichen von Bildern in Print- und Online-Publikationen ist nur mit vorheriger Genehmigung der Rechteinhaber erlaubt. Die systematische Speicherung von Teilen des elektronischen Angebots auf anderen Servern bedarf ebenfalls des schriftlichen Einverständnisses der Rechteinhaber.

Haftungsausschluss

Alle Angaben erfolgen ohne Gewähr für Vollständigkeit oder Richtigkeit. Es wird keine Haftung übernommen für Schäden durch die Verwendung von Informationen aus diesem Online-Angebot oder durch das Fehlen von Informationen. Dies gilt auch für Inhalte Dritter, die über dieses Angebot zugänglich sind.



Naegeli-Norm-Spindeltreppen

Wer sagt denn, die kürzeste Verbindung zwischen zwei Punkten habe eine gerade Linie zu sein?

Fordern Sie doch Ideen und Unterlagen an!

naegeli-norm Beton-Elemente
8401 Winterthur 052/36 14 64

Bequeme Kirchenstühle



TRABER BERN 3.3.

Stapelstuhl in Buche, Rücken massiv, Sitz Formsperrholz auf Massivrahmen (sehr solide Ausführung).

Warum wählte die Kirche in Winznau das Modell 4083 aus unserem alles umfassenden Stuhl- und Tischsortiment aus?

Warum wählten auch die Kirchen in Mellingen, Laufenburg, Schneisingen, St. Paul in Fribourg und das Kirchenzentrum in Fislisbach unser Modell 4083?

Weil das schlichte Design sich der Architektur anpasst, sie ergänzt.

Weil unsere Stühle solid und strapazierfähig sind und mit qualitativ erstklassigen Materialien gekonnt und gepflegt verarbeitet werden.

Überzeugen Sie sich selbst.



Stuhl- und Tischfabrik
Klingnau AG, 5313 Klingnau
Telefon 056/45 27 27/28

Esszimmer-**Stühle** und **Tische**
Stühle und **Tische** für
das Gastgewerbe
Mehrzweck-**Stühle** und **-Tische**
Hocker und Barhocker
Klapp-**Stühle** und **Tische**
Kindergarten-**Möbel**
Schul-**Möbel**

Aus unserem Fabrikationsprogramm

HZ Konstruktionen sind für Metallbaufirmen in Lizenz erhältlich

Brandschutz-Türabschlüsse

unter Verwendung von speziell für uns gefertigten

forster

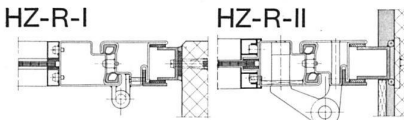
Profilstahlrohren.

Modell HZ-R

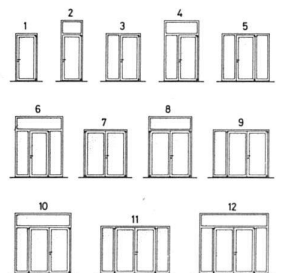
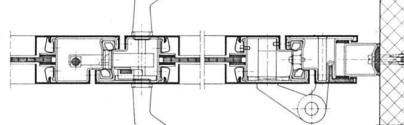


HZ-R-I

HZ-R-II



HZ-R-III



Metallbau
HZ Konstruktionen
Profilpresswerk

Gegründet
1877

hädrich ag

8047 Zürich
Freilagerstrasse 29
Telefon 01-52 12 52