

Zeitschrift: Werk - Archithese : Zeitschrift und Schriftenreihe für Architektur und Kunst = revue et collection d'architecture et d'art
Band: 64 (1977)
Heft: 9: Bilanz 77

Werbung

Nutzungsbedingungen

Die ETH-Bibliothek ist die Anbieterin der digitalisierten Zeitschriften auf E-Periodica. Sie besitzt keine Urheberrechte an den Zeitschriften und ist nicht verantwortlich für deren Inhalte. Die Rechte liegen in der Regel bei den Herausgebern beziehungsweise den externen Rechteinhabern. Das Veröffentlichen von Bildern in Print- und Online-Publikationen sowie auf Social Media-Kanälen oder Webseiten ist nur mit vorheriger Genehmigung der Rechteinhaber erlaubt. [Mehr erfahren](#)

Conditions d'utilisation

L'ETH Library est le fournisseur des revues numérisées. Elle ne détient aucun droit d'auteur sur les revues et n'est pas responsable de leur contenu. En règle générale, les droits sont détenus par les éditeurs ou les détenteurs de droits externes. La reproduction d'images dans des publications imprimées ou en ligne ainsi que sur des canaux de médias sociaux ou des sites web n'est autorisée qu'avec l'accord préalable des détenteurs des droits. [En savoir plus](#)

Terms of use

The ETH Library is the provider of the digitised journals. It does not own any copyrights to the journals and is not responsible for their content. The rights usually lie with the publishers or the external rights holders. Publishing images in print and online publications, as well as on social media channels or websites, is only permitted with the prior consent of the rights holders. [Find out more](#)

Download PDF: 02.04.2026

ETH-Bibliothek Zürich, E-Periodica, <https://www.e-periodica.ch>

Faculty Positions Available

**Harvard University
Graduate School
of Design**

Architectural Design and Theory:

Full-time professorial positions are available at both junior and senior levels for persons qualified in architectural design and one other basic theory area of the program. Duties include teaching design studio, lecturing in a theory area, plus academic administration and scholarship. (For appointment criteria, means of application and terms of employment, see below.)

Urban Design and Theory:

A full-time professorial position is available at the senior level for a person qualified in Urban Design and either Architecture or Landscape Architecture. Duties include teaching design studio, lecturing in a theory area, and a term appointment as Director of the Urban Design Program. (For appointment criteria, means of application and terms of employment, see below.)

Construction Theory and Practice:

A full-time professorial position is available at either junior or senior level for a person qualified in construction, including technological, economic, and institutional aspects of theory and practice. Duties include teaching introductory lecture courses and advanced seminars, conducting research, plus academic administration and scholarship. (For appointment criteria, means of application and terms of employment, see below.)

Appointment Criteria:

For all positions, preference will be given to candidates with advanced scholastic preparation as well as teaching and research or practice experience in the areas of teaching speciality. Preference may also be given to persons qualified to teach in more than one area within the program. Extent of achievement is considered relative to the candidates stage of career, and performance is evaluated in teaching, creative work in research or design, and administration. The candidates creative work must demonstrate a coherent development of theoretical issues relevant to the areas of teaching speciality.

Application:

In order to be considered, application must be made on the form available from the Appointments Committee, Department of Architecture, Gund Hall, Harvard University, Cambridge, Massachusetts, USA 02138. Please do not send dossiers at this time, additional material may be requested after initial screening of candidates. Applications will be received after September 1, 1977, and the selection process will begin January 1, 1978.

Magazin

zwischen Ingenieur und Architekt im Brückenbau, die nicht nur bauliche «Kosmetik» betreffen sollte, sondern auch die anschaulichen Folgen eines Brückenkonzepts bereits in seinem elementaren Stadium für deren Umgebung berücksichtigen sollte, wurde bereits einiges geschrieben, meist

mehr optimistisch klingende Forderungen als eine Wegleitung zum gegenseitigen Verstehen und Überzeugen. Trotz der beiderseitigen Belastung mit menschlichen Unzulänglichkeiten sollte aber eine solche Zusammenarbeit nicht zur Belanglosigkeit heruntergespielt werden. *F. Fischl*

Fribourg: Staatsbank

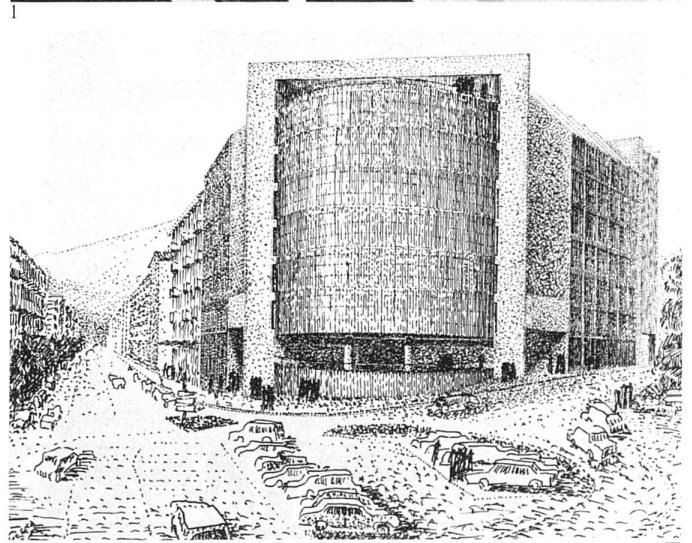
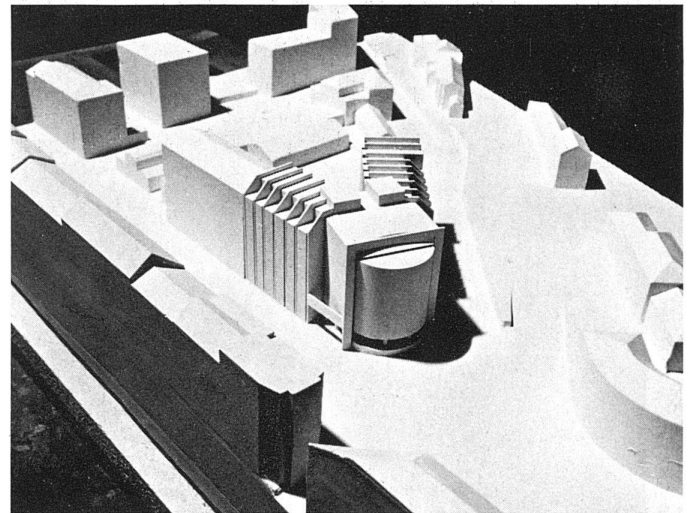
Beim Wettbewerb für den neuen Sitz der Freiburger Staatsbank in Freiburg i.Ue. zeichnete das Preisgericht das Projekt von Architekt Mario Botta, Lugano, mit dem ersten Preis aus.

Zu einer Zeit, in der die Motivation nach Erhaltung bestehender Bausubstanz in städtischen Gebieten zu oft ideologischen Charakter hat, ist die Initiative des Wettbewerbsauslobers, an diesem städtebaulich wichtigen Standort vor dem Freiburger Hauptbahnhof doch einen Neubau zu errichten, begrüßenswert.

Das vorgeschlagene Gebäude von Mario Botta unterstreicht durch die markanten geometrischen Elemente seiner Architektur die Absicht des Architekten, einen neuen «Ort» zu schaffen.

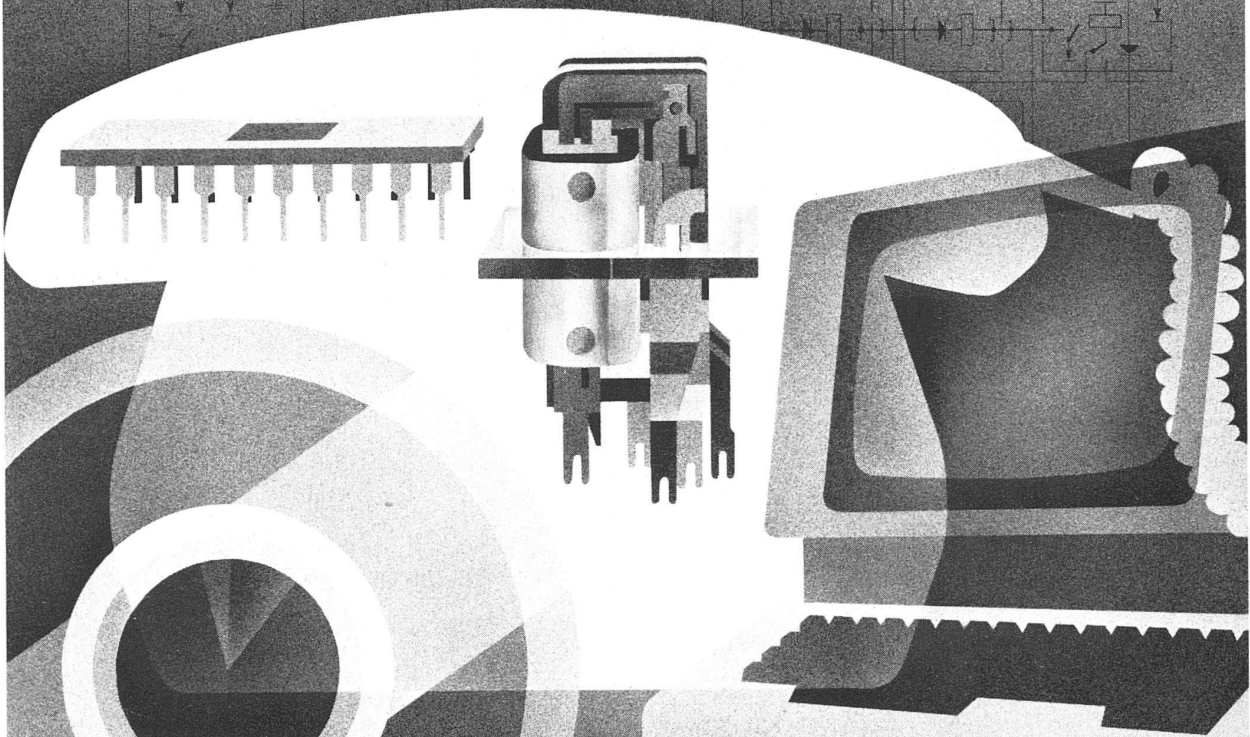
1 Modellaufnahme des erstprämiierten Projektes von Mario Botta
2 Zeichnerische Darstellung des vorgeschlagenen Neubaus am Boulevard de Pérolles. Im erhöhten Parterre hat Mario Botta ein Restaurant mit gedeckter Terrasse vorgesehen

(Fotos: Gilbert Fleury, Villars-sur-Glâne)



SIEMENS-ALBIS
AKTIENGESELLSCHAFT

Optimal ausgenützter Telefon-Verkehr



Die Verbindung modernster Elektronik mit betriebssicheren Edelmetallschnellkontakten ermöglicht den Anschluss folgender Zusatzausrüstungen der ALBIS-Haustelefonzentrale ESK 8000:

- Kurzurufnummernwahl
- Chefapparate
- Datenverkehr
- Gebührenerfassung
- Abwesenheitstableau
- Tastenwahl
- Blindenbedienung
- Durchwahl
- Anrufumschaltung
- Personensuchanlage
- Konferenzgespräche
- Verbindungsleitungen mit anderen Haustelefonzentralen
- Vermittlungs-Platzgruppen
- Ziffersperre
- Telefondiktat
- Nachtschaltung
- Ringruf
- Eiltanrufe
- Telefonansage
- Kundendienstschaltung
- Sammelanschlüsse
- Signalisierung wartender Anrufe
- Feuermeldeleitung
- Amtsleitungsgruppierung
- Reservierte Leitungen
- Amt-Amt-Verbindung

Coupon

Senden Sie mir die ausführliche Broschüre über die ALBIS-Haustelefonzentrale ESK 8000

Firma _____

Name _____

Stellung im Betrieb _____

Strasse _____

PLZ / Ort _____

SIEMENS-ALBIS AKTIENGESELLSCHAFT

Information 1

Freilagerstrasse 28, 8047 Zürich, Telefon 01 - 247 31 11

mit ALBIS-Haustelefonzentralen ESK 8000 von Siemens-Albis