

Zeitschrift: Werk - Archithese : Zeitschrift und Schriftenreihe für Architektur und Kunst = revue et collection d'architecture et d'art
Band: 64 (1977)
Heft: 6: Religion & Ideologie : Riviera Lémanique

Werbung

Nutzungsbedingungen

Die ETH-Bibliothek ist die Anbieterin der digitalisierten Zeitschriften auf E-Periodica. Sie besitzt keine Urheberrechte an den Zeitschriften und ist nicht verantwortlich für deren Inhalte. Die Rechte liegen in der Regel bei den Herausgebern beziehungsweise den externen Rechteinhabern. Das Veröffentlichen von Bildern in Print- und Online-Publikationen sowie auf Social Media-Kanälen oder Webseiten ist nur mit vorheriger Genehmigung der Rechteinhaber erlaubt. [Mehr erfahren](#)

Conditions d'utilisation

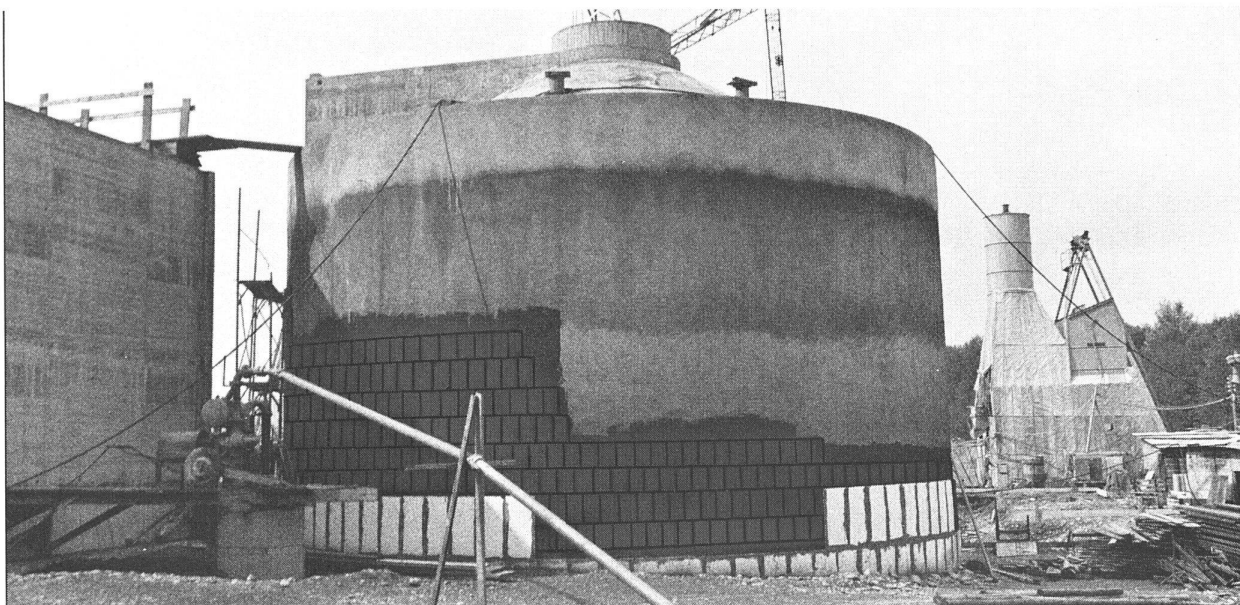
L'ETH Library est le fournisseur des revues numérisées. Elle ne détient aucun droit d'auteur sur les revues et n'est pas responsable de leur contenu. En règle générale, les droits sont détenus par les éditeurs ou les détenteurs de droits externes. La reproduction d'images dans des publications imprimées ou en ligne ainsi que sur des canaux de médias sociaux ou des sites web n'est autorisée qu'avec l'accord préalable des détenteurs des droits. [En savoir plus](#)

Terms of use

The ETH Library is the provider of the digitised journals. It does not own any copyrights to the journals and is not responsible for their content. The rights usually lie with the publishers or the external rights holders. Publishing images in print and online publications, as well as on social media channels or websites, is only permitted with the prior consent of the rights holders. [Find out more](#)

Download PDF: 13.01.2026

ETH-Bibliothek Zürich, E-Periodica, <https://www.e-periodica.ch>



4 cm Foamglas genügen, um dampfende, faulende, gärende und feuchtende Abwässer zu isolieren.

Deshalb sind die beiden Faultürme der ARA-Sensetal in Laupen mit Foamglas isoliert. Sicherheit war hier von grösster Bedeutung, stehen doch die 15 Meter hohen und 15 Meter Durchmesser aufweisenden Faultürme teilweise voll im Grundwasser.

Foamglas ist und bleibt für immer wasser- und dampfdicht.

Dieser entscheidende Vorteil löste die grossen Feuchtigkeitsprobleme und ersparte umfangreiche und kostspielige Feuchtigkeits-sperren.

ARA – eine weitere anspruchsvolle Referenz für die vielfältigen Einsatzmöglichkeiten von Foamglas.

ARA-Sensetal Laupen

Ca. 1400 m² Foamglas für Fundamentplatten- und Aussen-mauer-Isolation.

Bauleitung + Projekt:
Ingenieurbureau Holinger AG, Bern
Architekt: H. R. Spycher,
Architekt ETH, Flamatt

Ausführung: Firma ARGE, Sensetal

Foamglas ist nicht billig – aber preiswert.

Verlangen Sie unsere Dokumentation und vergleichen Sie kritisch! Wo finden Sie diese einmalige Kombination von Vorteilen:

- **absolut wasser- und dampfdicht**

Foamglas besteht aus reinem Glas, ohne Bindemittelzusätze, ist vollkommen anorganisch und dank seiner Struktur absolut wasser- und dampfdicht.

- **nicht brennbar**

So besteht keine Gefahr, dass der Wärmedämmstoff Brände übers ganze Gebäude trägt und aus einem kleinen Zimmerbrand ein Grossbrand wird.

- **extrem druckfest und massbeständig**

Foamglas quillt, schrumpft und wirft sich nicht und hat einen lin. Ausdehnungskoeffizienten, der praktisch dem von Beton gleichkommt.

- **säurefest und schädlingssicher**

Schützt vor Schädlingen jeder Art und vor den meisten chemischen Einflüssen.

- **kann direkt verputzt werden**

Foamglas lässt sich einfach verarbeiten und praktisch und schnell verlegen.

Auslieferungslager:

Biel: 032/25 88 33
Chur: 081/27 22 13
Zürich: 01/64 33 53
Basel: 061/35 35 05
Lugano: 091/51 46 23

FOAMGLAS®

der wirtschaftliche Wärmedämmstoff – für immer

Generalvertretung für die Schweiz

Jac. Huber & Bühler

Nacht. Dr. H. + R. Bühler
Mattenstrasse 137 · 2500 Biel
Telefon 032/25 88 33 · Telex 34116

Informationsbon

Einsenden an: Jac. Huber & Bühler, Mattenstrasse 137, 2500 Biel

☐ Senden Sie mir technische Daten über den Einsatz von Foamglas bei ARA

☐ Senden Sie mir Ihre Dokumentation

Adresse:

FOAMGLAS® WIRD HERGESTELLT DURCH:

pc PITTSBURGH
CORNING
EUROPE S.A.

Foamglas® und PC sind eingetragene Warenzeichen in den Vereinigten Staaten und anderen Ländern.

neu

Gri-no-tex®

Metallverbund-Raffstoren (⊕ Patent angemeldet)

Mit der neuen **Gri-no-tex®-Metallverbund-Raffstore** kommt Griesser dem steigenden Bedürfnis nach **unterhaltsarmen, dauerhaften und lärmarmen** Rafflamellenstoren entgegen.

Für die Konstruktion der Gri-no-tex®-Store sind ausschliesslich bewährte Metalle und Kunststoffe verwendet worden, unter konsequentem Verzicht auf synthetische Textilfasern. Das Aufzugsband ist durch eine **Stahlrollenkette** und die textilen Leiterkordeln sind durch eine **Lamellentragverbindung aus rostfreien Drahtseilen** – eine **Weltneuheit!** – ersetzt worden, deren Lebensdauer mit derjenigen der ganzen Store übereinstimmt.

Durch zusätzliche konstruktive Massnahmen ist eine universell einsetzbare Raffstore geschaffen worden, die sich durch ein **erstaunlich günstiges Preis-/Leistungsverhältnis** auszeichnet.

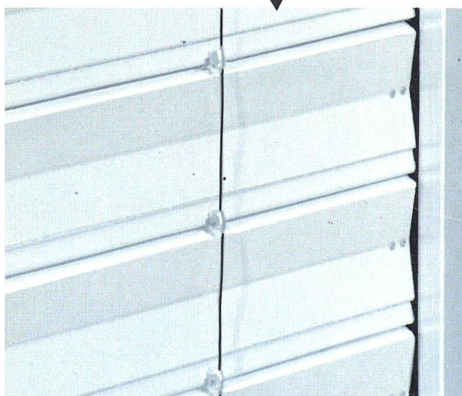
Viele der Vorteile der Gri-no-tex®-Store sind bisher erst bei den Ganzmetallstoren verwirklicht worden.

Mit Gri-no-tex®-Storen, die in einer Breite von bis zu 400 cm ausgeführt werden können und bescheidene Sturzverhältnisse verlangen – 130 mm in der Tiefe und nur wenig mehr als für die 80-mm-Breitlamellenstore in der Höhe – wird die Lücke zwischen diesen leichten Lamellenstoren und den Ganzmetallstoren geschlossen.

Verlangen Sie unsere Dokumentation, ein unverbindliches Angebot, oder wenden Sie sich ganz einfach an die nächstgelegene Griesser-Filiale. Unsere Spezialisten werden Sie gerne beraten.



Projektionsreife Verdunkelung



Aufzugsrollenkette (anstelle Aufzugsband) bewirkt zwangsläufigen Antrieb und automatischen Verschluss in unterster Stellung.

Prägnantes Lamellenprofil (ohne Schlitz) für Aufzugsbänder



Sturmführungsbolzen an beiden Lamellenenden

Tragverbindung aus rostfreien Drahtseilen (anstelle textiler Leiterkordeln)

Eingewalzter Kunststoffkeder zwecks Lärmdämpfung und Verdunkelung

Verschiebbare Verankerung der Endschiene

Sturmführung 45 x 25 mm.

Extrudierte Endschiene, getragen und arretiert durch Aufzugsrollenkette, bei keiner Lamellenstellung abklippbar

GRIESSER

GRIESSER AG 8355 AADORF

TEL. 052 / 47 25 21

Filialen und Vertretungen:

BASEL 061/541062 ● BERN 031/252855 ● CHUR 081/241068 ● GENÈVE 022/920416 ● KREUZLINGEN 072/83396 ● LAUSANNE 021/261840 ● LUGANO 091/34431 ● LUZERN 041/227242 ● NEUCHÂTEL 038/259612 ● NIEDERLENZ 064/513588 ● OBERWIL BL 061/541062 ● ST. GALL 071/256665 ● SIERRE VS 027/550754 ● THUN 033/363644 ● WINTERTHUR 052/256021 ● ZÜRICH 011/01/2417334