

Zeitschrift: Werk - Archithese : Zeitschrift und Schriftenreihe für Architektur und Kunst = revue et collection d'architecture et d'art
Band: 64 (1977)
Heft: 6: Religion & Ideologie : Riviera Lémanique

Werbung

Nutzungsbedingungen

Die ETH-Bibliothek ist die Anbieterin der digitalisierten Zeitschriften auf E-Periodica. Sie besitzt keine Urheberrechte an den Zeitschriften und ist nicht verantwortlich für deren Inhalte. Die Rechte liegen in der Regel bei den Herausgebern beziehungsweise den externen Rechteinhabern. Das Veröffentlichen von Bildern in Print- und Online-Publikationen sowie auf Social Media-Kanälen oder Webseiten ist nur mit vorheriger Genehmigung der Rechteinhaber erlaubt. [Mehr erfahren](#)

Conditions d'utilisation

L'ETH Library est le fournisseur des revues numérisées. Elle ne détient aucun droit d'auteur sur les revues et n'est pas responsable de leur contenu. En règle générale, les droits sont détenus par les éditeurs ou les détenteurs de droits externes. La reproduction d'images dans des publications imprimées ou en ligne ainsi que sur des canaux de médias sociaux ou des sites web n'est autorisée qu'avec l'accord préalable des détenteurs des droits. [En savoir plus](#)

Terms of use

The ETH Library is the provider of the digitised journals. It does not own any copyrights to the journals and is not responsible for their content. The rights usually lie with the publishers or the external rights holders. Publishing images in print and online publications, as well as on social media channels or websites, is only permitted with the prior consent of the rights holders. [Find out more](#)

Download PDF: 14.02.2026

ETH-Bibliothek Zürich, E-Periodica, <https://www.e-periodica.ch>

Neues aus der Industrie • nouveautés industrie

der verschiedenen Druckstufen in Grossüberbauungen und Hochhäusern.

Nicht nur äusserlich gleicht der Röhrenradiator Planor einer Heizwand; er besitzt auch deren Vorzüge: In einfacher und doppelter Ausführung, mit oder ohne rückseitige oder dazwischenliegende Lamellen erhältlich, ist er auch in fünf Höhen und in Längen von 0,30 bis 2,50 m lieferbar.

Solid und trotzdem von geringem Gewicht, ist der Planor ausgesprochen handlich, und er kann daher ohne Schwierigkeit montiert werden. Ausserdem eignet er sich für alle Installationssysteme, sowohl mit Einrohr- wie mit Zweirohranschluss. Auch der ökonomisch vorteilhafte Aspekt

kann nicht übersehen werden: wegen des geringen Wasserinhalts reagiert der Planor unverzüglich auf Temperaturschwankungen, und er spart infolgedessen Heizmaterial.

Runtal AG, 2000 Neuchâtel

Die neue Duschenwanne Jubilar

Duschen ist modern, hygienisch, zeitsparend und angenehm. Erfahrungsgemäss bestimmt jedoch die richtige Grösse des Duschraums weitgehend auch den Duschkomfort. Die neue Duschenwanne Jubilar ist aus dieser Erkenntnis heraus entwickelt worden und erfüllt alle Voraussetzungen in idealer Weise. Das Material – glasfaserverstärktes, durchgefärbtes Polyester – hat eine porenfreie, schmutzabweisende Oberfläche, welche selbst im Seifenwasser griffig bleibt und sich unter anderem auch für Alters- und Pflegeheime hervorragend eignet. Unhygienische und unpraktische Gleitschutzvorrichtungen braucht es nicht mehr. Die verschiedenen lieferbaren Dimensionen gestatten eine optimale Ausnutzung des Grundrisses. Die Tiefe der Duschenwanne wurde nach Tretsicherheit und Überlaufschutz in vielen prakti-

schen Versuchen ermittelt und getestet. Die Duschenwanne Jubilar ist von unverwüster Qualität, passt in jede Art von Duschraum und überrascht zudem durch ihren günstigen Preis!

Technische Daten
Aussenmasse: 90×90 cm, 90×120 cm, 90×130 cm, 90×140 cm
Tiefe: ca. 7 cm, Ablaufgefälle innen eingeformt
Ablauf: Ventil 1½"

Material: Polyester, glasfaserverstärkt
Farbe: alle handelsüblichen Sanitärfarben, Sonderfarben sind auf Wunsch möglich

Troesch + Cie. AG/SA, Küchen, Bäder, Sanitär

Farbe: alle handelsüblichen Sanitärfarben, Sonderfarben sind auf Wunsch möglich

Troesch + Cie. AG/SA, Küchen, Bäder, Sanitär

Troesch + Cie. AG/SA, Küchen, Bäder, Sanitär

Wettbewerbe • concours

Neue Wettbewerbe

Projektwettbewerb N4-Autobahn-Raststätte Steinen

Der Kanton Schwyz eröffnet einen Projektwettbewerb (Art. 6 SIA-Norm 152) für eine Autobahnraststätte mit Tankstelle, Restaurant und Parkplätzen an der N4 zwischen Steinen und Goldau.

Wettbewerbsunterlagen ab 2. Mai bis 15. Juni 1977 gegen

Hinterlage von Fr. 250.– beim Baudepartement des Kantons Schwyz.

Projektablieferung bis 1. September 1977, 18.00 Uhr, ans Baudepartement des Kantons Schwyz.

Teilnahmeberechtigt sind Fachleute, die das Bürgerrecht des Kantons Schwyz besitzen oder seit mindestens 1. Januar 1976 ihr Wohn- oder Geschäftsdomicil im Kanton Schwyz haben.

Arch. BSA/SIA + Joost Van Damm, dipl. Arch., Arbon; 4. Rang (Fr. 3000.–): Willy Ebner, Architekt (Mitarbeiter Peter Ilg), Weinfelden; 5. Rang (Fr. 2000.–): Gremli + Hartmann, Architekten, Frauenfeld; ausserdem wurde ein Projekt zu Fr. 3000.– und drei weitere wurden zu je Fr. 1000.– angekauft. Jeder Verfasser erhielt zudem eine feste Entschädigung von Fr. 4000.–. Das Preisgericht empfiehlt der ausschreibenden Behörde, der Verfasser des erstprämiierten Projekts sei mit der Weiterbearbeitung zu betrauen. Preisgericht: Dr. A. Haffter, Regierungsrat, Chef des Baudepartements, Präsident; Dr. E. Böckli, Regierungsrat, Chef des Polizeidepartements, Vizepräsident; M. Rindlisbacher, Direktor der Arbeitserziehungsanstalt Kalchrain; H. Leemann, Arch. SIA, Kantonsbaumeister; R. Guyer, Arch. BSA/SIA, Zürich; O. Bitterli, Arch. BSA/SIA, Zürich; E. Rauser, Arch. BSA/SIA, Bern; R. Stuckert, Arch. SIA, alt Kantonsbaumeister; B. Conrad, Direktor der Strafanstalt Regensdorf; A. Wismer, Sekretär des Ostschweizerischen Strafvollzugskonkordats, Wittenbach; J. Hagmann, Ortsvorsteher, Hüttwilen; Dr. J. Ganz, Kantonale Denkmalpflege; Dr. A. Baechtold, Chef der Sektion für Straf- und Massnahmenvollzug, Eidgenössische Justizabteilung, Bern (bei der Jurierung abwesend).

Planungswettbewerb «Nüchtern», Kirchlindach BE
Der Gemeinderat von Kirchlindach hat unter neun eingeladenen Architekten einen Ideenwettbewerb zur Erlangung von Vor-

Wettbewerbsentscheide

Projektwettbewerb für den Ausbau der Arbeitserziehungsanstalt Kalchrain TG

Der Regierungsrat des Kantons Thurgau hatte zehn Architekten zur Teilnahme eingeladen; es wurden neun Projekte eingereicht. Das Preisgericht traf

folgenden Entscheid: 1. Rang (Fr. 7000.–): Jan Gundlach, dipl. Arch. ETH/SIA, Frauenfeld (Mitarbeiter Erwin Burkart, Arch. HTL); 2. Rang (Fr. 4500.–): Kräher+Jenni, Arch. SIA, Frauenfeld; 3. Rang (Fr. 3500.–): Plinio Haas, dipl.

Aus unserem Fabrikationsprogramm

HZ Konstruktionen sind für Metallbauunternehmen in Lizenz erhältlich

Brandschutz-Türabschlüsse

unter Verwendung von speziell für uns gefertigten

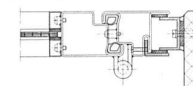
forster

Profilstahlrohren.

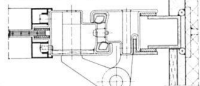
Modell HZ-R



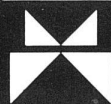
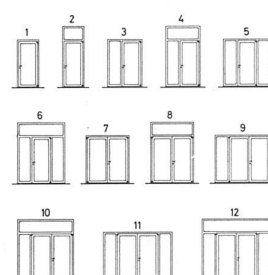
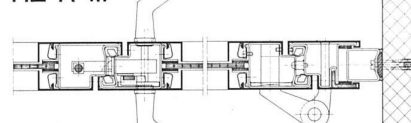
HZ-R-I



HZ-R-II



HZ-R-III



Metallbau
HZ Konstruktionen
Profilpresswerk

Gegründet
1877

hädri ch ag

8047 Zürich
Freilagerstrasse 29
Telefon 01-52 12 52