

Zeitschrift: Werk - Archithese : Zeitschrift und Schriftenreihe für Architektur und Kunst = revue et collection d'architecture et d'art
Band: 64 (1977)
Heft: 6: Religion & Ideologie : Riviera Lémanique

Werbung

Nutzungsbedingungen

Die ETH-Bibliothek ist die Anbieterin der digitalisierten Zeitschriften auf E-Periodica. Sie besitzt keine Urheberrechte an den Zeitschriften und ist nicht verantwortlich für deren Inhalte. Die Rechte liegen in der Regel bei den Herausgebern beziehungsweise den externen Rechteinhabern. Das Veröffentlichen von Bildern in Print- und Online-Publikationen sowie auf Social Media-Kanälen oder Webseiten ist nur mit vorheriger Genehmigung der Rechteinhaber erlaubt. [Mehr erfahren](#)

Conditions d'utilisation

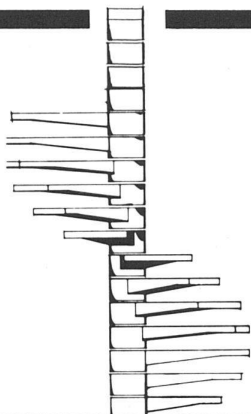
L'ETH Library est le fournisseur des revues numérisées. Elle ne détient aucun droit d'auteur sur les revues et n'est pas responsable de leur contenu. En règle générale, les droits sont détenus par les éditeurs ou les détenteurs de droits externes. La reproduction d'images dans des publications imprimées ou en ligne ainsi que sur des canaux de médias sociaux ou des sites web n'est autorisée qu'avec l'accord préalable des détenteurs des droits. [En savoir plus](#)

Terms of use

The ETH Library is the provider of the digitised journals. It does not own any copyrights to the journals and is not responsible for their content. The rights usually lie with the publishers or the external rights holders. Publishing images in print and online publications, as well as on social media channels or websites, is only permitted with the prior consent of the rights holders. [Find out more](#)

Download PDF: 13.01.2026

ETH-Bibliothek Zürich, E-Periodica, <https://www.e-periodica.ch>



Naegeli-Norm-Spindeltreppen

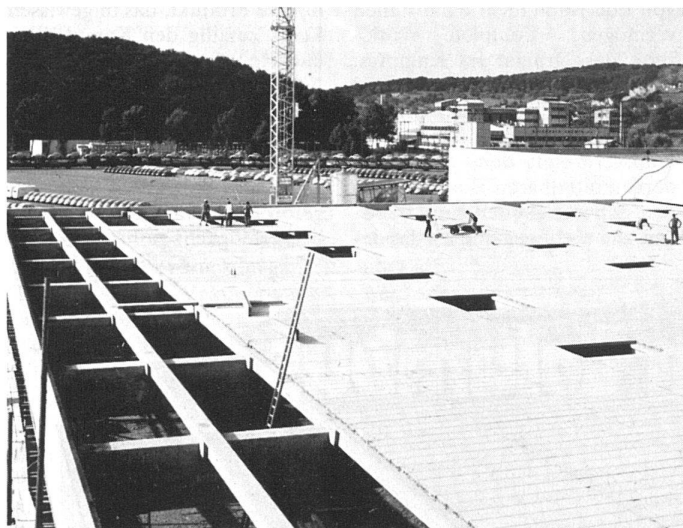
Wer sagt denn, die kürzeste Verbindung zwischen zwei Punkten habe eine gerade Linie zu sein?

Fordern Sie doch Ideen und Unterlagen an!

naegeli-norm

Beton-Elemente
8401 Winterthur 052/36 14 64

BESSERE WÄRMEISOLATION MIT *Durisol*-DACHELEMENTEN



DURISOL-Dachelemente bestehen aus einem hochisolierenden Körper, der oben durch eine abtallochierte Feinbetonschicht geschützt wird. Daraus resultiert die hervorragende thermische Isolationsfähigkeit. Der Erfolg der DURISOL-Dachelemente beruht

aber auch im Wärmespeichervermögen, dem günstigen Auskühlverhalten und besonders im ausgezeichneten Feuchtigkeitshaushalt.

Weiter bieten Ihnen DURISOL-Dachelemente überdurchschnitt-

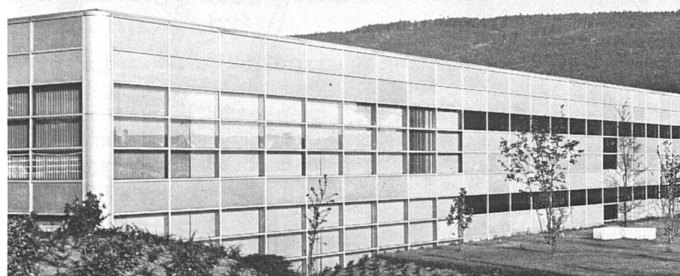


liche Schallschluckeigenschaften und Feuerbeständigkeit.

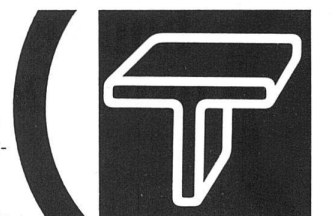
Durisol

DURISOL VILLMERGEN AG
8953 Dietikon, Tel. 01/740 69 81

Tuchs Schmid aktuell Fenster- und Fassadenbau



- Kurze Montagezeiten dank Vorfabrikation
 - Hoher Qualitätsstandard
 - Grosse Witterungs- und Formbeständigkeit
 - Gestaltungsmöglichkeit in Form und Farbe
 - Wirtschaftlichkeit
- Das sind einige Vorzüge der Tuchs Schmid Metallfenster und Fassaden mit ihren vielfältigen Anwendungsmöglichkeiten.



Tuchs Schmid AG
Stahlbau-Metallbau
8500 Frauenfeld
Tel. 054 7 24 71

Neue Bücher·bibliographie

Lichtarchitektur entsprang dem Wunsche, die wichtigen Phänomene der Natur deutlich zu machen und nicht durch doppelte Decken usw. zu verheimlichen. («Exaggeration as the beginning of Art.»)

Was bedeutet Kahn für die Schweiz? Ist sein markantes Werk über einen elitären Kreis hinaus wirksam? Ist sein Beitrag auf formale Elemente beschränkt?

Ich bin der Meinung, dass Kahns Denken, Planen und Bauen einen wichtigen Beitrag eben auch für unsere Architekturlandschaft bedeutet haben, nicht so sehr von der Form, sondern vom *Weg zur Form* her (um das Wort «approach» zu vermeiden). Seine Entwurfsmentalität, die nach Wesen sucht und den Benutzer zum mitgestaltenden Partner macht, ist hier ebenso wichtig. Seine Entwurfssequenz vom städtebaulichen Rahmen bis zur materialgerechten Detaillierung ist beispielhaft auch für unser fragmentarisches Denken. Sein Konzept der «Gelegenheitsräume» ist heute aktuelle Ent-

wurfsproblematik, indem Räume nicht quasifunktional vorbestimmt (und fixiert) werden.

Louis I. Kahn nur als Steinbruch der Formen oder als direkt nachzuahmendes Vorbild zu gebrauchen erweist sich als gleich hoffnungslos und oberflächlich, wie dies bei Wright, Mies, Aalto und Le Corbusier geschehen ist. Kahn hat in diesem Sinne keine Schule hinterlassen, keine klar definierte Gefolgschaft von Trägern seines Zeichens. Er hat viele Studenten, Architekten und Planer in der ganzen Welt hinterlassen, die durch sein Wort und seine Bauten wieder Mut zur Klarheit und Einfachheit gewonnen haben.

In der Flut der Publikationen nach Kahns Tod bleibt es das Verdienst der drei Autoren des vorliegenden Werkes, neue Zusammenhänge aufgedeckt zu haben, verschollene Werke gefunden und Bauten identifiziert zu haben, die bislang unbekannt gewesen sind. Diese Leistung ist grösser als ein zusätzlicher Katalog von Glanzbildern in formalistischer Manier, die das Timbre

4800 Baufachbücher

verzeichnet der Baufachbücher-Katalog von KK, derführenden deutschen Fachbuchhandlung für Architektur und Bauwesen - Fachbücher über sämtliche Gebiete des Hochbaus und Ingenieurbaus, über Baurecht und Normung, über Städtebau und Umweltplanung, über Architekturgestaltung und Baugeschichte u. a.

Jedes dieser 4800 Bücher können Sie unverbindlich zur Ansicht anfordern; verlangen Sie aber zunächst den Baufachbücher-Katalog, den ernsthaft Interessenten kostenlos erhalten.

**Fachbuchhandlung Karl Krämer
7000 Stuttgart 1 Rotebühlstr. 40 Tel. (0711) 6130 27**

von Lou Kahn nicht darzustellen vermögen. «Complete Work» zeigt das Drama des Kampfes, bevor «der Staub sich senkt und der Bau strahlend sich präsentiert». Diese Darstellung ist echt und vermittelt dem Betrachter den unmittelbaren Eindruck von den Schwierigkeiten und Irrwegen, die wichtiger sind als das de-

finitive Produkt, das in gewissem Sinne zufällig den Kampf überdauerte.

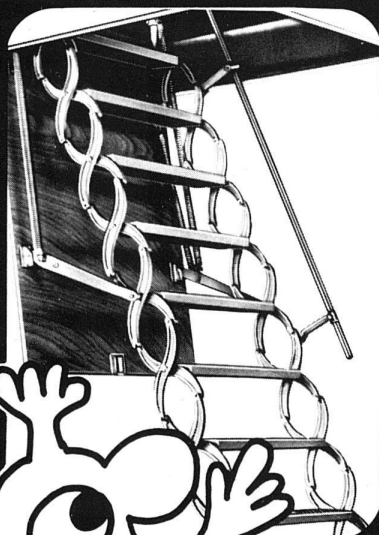
Das vorliegende Werk wird selbst strahlendes Dokument der Suche nach Licht. Der ETH-Z und dem GTA-Institut bleibt das Verdienst, die Arbeit vier Jahre gefördert und ihr damit erst Leben ermöglicht zu haben.

Conrad U. Brunner

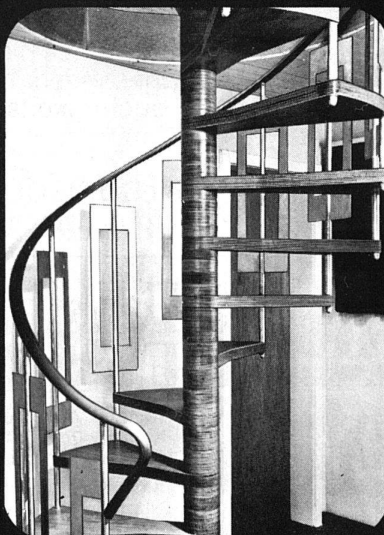
Treppen von Columbus

Scherentreppen aus Aluminium-Druckguss (3 Modelle, verschiedene Grössen). Spindeltreppen aus Aluminium-Druckguss (3 Durchmesser). Spindeltreppen aus Holz (in jeder Dimension). Schiebetreppen aus Holz (3 Modelle).

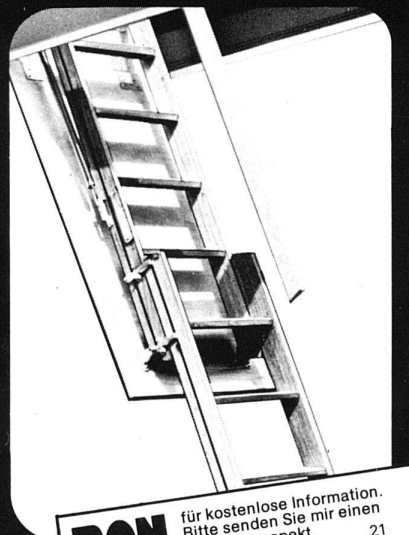
Scherentreppen



Spindeltreppen



Schiebetreppen



Columbus Treppen AG

Industriestrasse 9245 Oberbüren
Tel. 073 51 37 55



BON

für kostenlose Information.
Bitte senden Sie mir einen
Sammelprospekt. 21

Name

Adresse