

**Zeitschrift:** Werk - Archithese : Zeitschrift und Schriftenreihe für Architektur und Kunst = revue et collection d'architecture et d'art  
**Band:** 64 (1977)  
**Heft:** 4: Gute Form 77? = Forme utile 77?

## **Werbung**

### **Nutzungsbedingungen**

Die ETH-Bibliothek ist die Anbieterin der digitalisierten Zeitschriften auf E-Periodica. Sie besitzt keine Urheberrechte an den Zeitschriften und ist nicht verantwortlich für deren Inhalte. Die Rechte liegen in der Regel bei den Herausgebern beziehungsweise den externen Rechteinhabern. Das Veröffentlichen von Bildern in Print- und Online-Publikationen sowie auf Social Media-Kanälen oder Webseiten ist nur mit vorheriger Genehmigung der Rechteinhaber erlaubt. [Mehr erfahren](#)

### **Conditions d'utilisation**

L'ETH Library est le fournisseur des revues numérisées. Elle ne détient aucun droit d'auteur sur les revues et n'est pas responsable de leur contenu. En règle générale, les droits sont détenus par les éditeurs ou les détenteurs de droits externes. La reproduction d'images dans des publications imprimées ou en ligne ainsi que sur des canaux de médias sociaux ou des sites web n'est autorisée qu'avec l'accord préalable des détenteurs des droits. [En savoir plus](#)

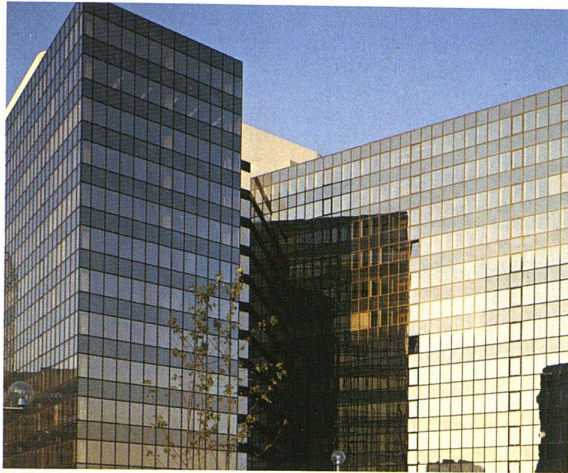
### **Terms of use**

The ETH Library is the provider of the digitised journals. It does not own any copyrights to the journals and is not responsible for their content. The rights usually lie with the publishers or the external rights holders. Publishing images in print and online publications, as well as on social media channels or websites, is only permitted with the prior consent of the rights holders. [Find out more](#)

**Download PDF:** 12.01.2026

**ETH-Bibliothek Zürich, E-Periodica, <https://www.e-periodica.ch>**

# CALOREX® erweitert eindrucksvoll die architektonischen Ausdrucksmöglichkeiten.



EURO-Haus, Frankfurt/Main, Lyoner Straße;  
Architekt: Prof. Caspari, Frankfurt/Main



Radio Schweiz, Bern;  
Architekt: F. Geiser, Bern



Hessische Landesbank, Frankfurt/Main;  
Architekten: Prof. Novotny/Dipl.-Ing. Mähner, Offenbach/Main



GENO-Haus, Stuttgart;  
Architekten: Prof. Kammerer/Prof. W. Belz, Stuttgart

Der Ausblick auf Ihre Aussicht lohnt sich: Weil CALOREX® absolut farbneutral spiegelt, haben Sie jetzt beträchtlich mehr gestalterische Freiheit. Denn dieses hell spiegelnde Sonnen-Reflexionsglas harmonisiert mit allen Außenverkleidungen in jeder Umgebung.

Darüber hinaus gibt es auch Sonnenschürzen und Brüstungsplatten aus CALOREX® – was Ihnen

ganz neue Möglichkeiten der Fassadengestaltung erschließt.

Zur Funktionalität außen kommen die licht- und klimatechnischen Vorteile innen. Um nur ein Beispiel zu nennen: CALOREX® erzielt einen Farbwiedergabe-Index von 98 im Raum!

Lassen Sie sich ausführlicher informieren. Der Coupon ist ein erster Schritt, mehr über Ihre neue Gestaltungsfreiheit zu erfahren.

**CALOREX® spiegelt absolut farbneutral.**

Alle CALOREX®-Vorteile möchte ich kennenlernen.  
Bitte schicken Sie mir detaillierte Unterlagen.

Name

Firma

Straße

Ort

Telefon  0/050/76



JENA<sup>ER</sup> GLAS

**SCHOTT**

JENA<sup>ER</sup> GLASWERK SCHOTT & GEN.

Vertretung Schweiz: Louis Schleiffer AG,  
CH-8714 Feldbach (Zürich),  
Telefon: (055) 42 22 12, Telex: 75 628



## Tribüne

Suite de la page 68

Ne doit-on pas constater ici la plus énorme contradiction des temps modernes? ... La production architecturale «autarcique» souffre de son autonomie technologique acquise à grands frais. La reconversion de cette production de prestige apparaît problématique. Ces «monstres» de perfection trouveront-ils d'autres affections? A quel prix pourront-ils

être entretenus alors qu'ils ne sont que partiellement occupés? Devront-ils être détruits? ... Bien des questions sont d'ores et déjà posées.

L'autarcie du capital érigé en pouvoir sur la ville aurait-elle oublié de compter avec la réaction des utilisateurs potentiels, la dépendance énergétique ou l'importance du milieu naturel? Fondé sur une progression aveugle des connaissances et des tech-

niques dans leur finalité et leur application, l'«enchaînement» des causes et des conséquences apparaît soudain à découvert. Au même titre que ses collègues de l'industrie chimique, à l'heure de Seveso, l'architecte est coresponsable de la «pollution» de l'habitat humain. Ses contributions à cette évolution et la lente dénaturation de ses prestations font de lui un impotent. L'enjeu et l'impact de sa production sur l'envi-

ronnement construit sont capitaux pour les générations à venir. Par une pratique et un comportement nouveaux, l'architecte doit participer à la recherche, avec l'assistance des sciences humaines, en vue d'une redéfinition de ses prérogatives et de son rôle dans la collectivité.

*Dominique Gilliard*

## Neues aus der Industrie • nouveautés industrie

### Homogen IG für besseren Brandschutz

Die Öffentlichkeit wurde im Lauf der letzten Jahre wiederholt aufgerüttelt durch Meldungen über Brandfälle in Lokalen, die der Allgemeinheit zugänglich sind (Schulen, Dancings, Einkaufszentren). Bei diesen Grossbränden waren durch die rasche Feuerausbreitung über entflammbare Materialien oder beim Brand frei werdende toxische Gase leider oft Verluste von Menschenleben zu beklagen. Die Behörden der meisten europäischen Länder haben sehr rasch mit einem bemerkenswerten Ausbau der Feuerpolizei reagiert und die bestehenden Vorschriften entsprechend verschärft. Zum Vorteil dieser noch im vollen Aufbau stehenden Entwicklung kann man nur erwarten, dass in den nächsten Jahren eine gewisse Vereinheitlichung der Vorschriften und Testmethoden erreicht wird.

In diesem Zusammenhang scheint es uns interessant, auf dem Schweizer Markt das Erscheinen des neuen Spanplatten-typs «Homogen IG» anzukündi-

gen. Dieses Produkt, eine Neuentwicklung der Bois Homogène SA, St-Maurice, ist in seiner ganzen Stärke durch und durch gegen Feuer geschützt. Dabei wurden nicht wie bei anderen Produkten die üblichen Holzanteile und organischen Harze durch mineralische Materialien ersetzt, sondern auch neue Wege beschritten, um die vorzüglichen Eigenschaften der normalen Spanplatte (mechanische Festigkeit, Isoliervermögen, niedriges Gewicht und leichte Bearbeitbarkeit) auch bei Homogen IG zu bewahren. Das neue Produkt der Bois Homogène SA, St-Maurice, ist gegen Feuereinwirkung ausserordentlich widerstandsfähig. In der Schweiz wurde Homogen IG aufgrund der EMPA-Tests als «schwer brennbar» respektive in Deutschland nach DIN 4102 als «schwer entflammbar», in Frankreich als «nicht entflammbar» und in England nach BS 476/part 7 in class 1 klassiert.

In einem Zeitpunkt, wo die Verwendung von Spanplatten sowohl aus der Möbelindustrie

wie auch aus dem Bausektor nicht mehr wegzudenken ist, öffnet sich diesem neuen Plattentyp überall da, wo erhöhte Anforderungen an den Feuerwiderstand gestellt werden, ein breites Anwendungsgebiet, zum Beispiel für Radio- und TV-Möbel, Labormöbel, Computerböden, Brandschutztüren, Einrichtungen und Ausbauten von Lokalitäten, die einem Grosspublikum zugänglich sind. In der heutigen Rezessions-

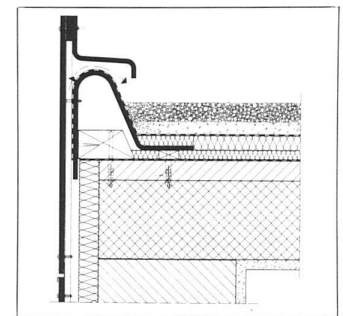
periode, wo dem Renovationssektor immer grössere Bedeutung zukommt, erlaubt Homogen IG ausserordentlich interessante Lösungen beim Umbau und Ausbau von Altliegenschaften, Bauernhäusern, Dachgeschossen usw. Dieses leicht und trocken verarbeitbare Material vermittelt die Wohnbehaglichkeit des Holzes und bietet durch seine Nichtentflammbarkeit Schutz gegen Brandausbreitung.

### Flachdachgesims «Eternit»

Das Flachdachgesims «Eternit» eignet sich für alle Flachdachsysteme und wird auch der Forderung nach optimaler Gestaltung des Dachrandes gerecht. Es besteht aus zwei Fertigteilen, dem Überhangteil und dem Klebewulst. Der Klebewulst kann sofort nach der Rohbauvollendung versetzt werden, so dass bei den Dichtungsarbeiten des Flachdachs keine Verzögerung entsteht. Der Überhangteil kann später jederzeit montiert werden.

Vorteile: unterhaltsfrei, unbrennbar, widerstandsfähig gegen chemische Einflüsse (Rauch-

gas oder andere schädliche Umwelteinflüsse), witterungsbeständig, einwandfreie Hinterlüftung bei Vorhangfassaden.



Aus unserem Fabrikationsprogramm

HZ Konstruktionen sind für Metallbaufirmen in Lizenz erhältlich

#### Brandschutz-Türabschlüsse

unter Verwendung von speziell für uns gefertigten

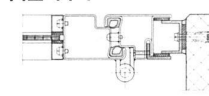
**forster**

Profilstahlrohren.

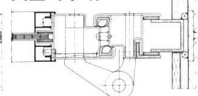
#### Modell HZ-R



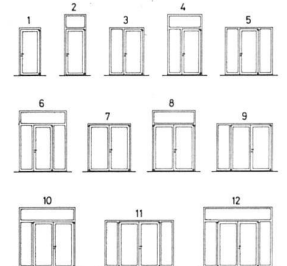
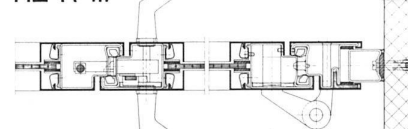
#### HZ-R-I



#### HZ-R-II



#### HZ-R-III



Metallbau  
HZ Konstruktionen  
Profildruckwerk

Gegründet  
1877

**hädriich ag**

8047 Zürich  
Freilagerstrasse 29  
Telefon 01-52 12 52