

Objektyp: **Advertising**

Zeitschrift: **Das Werk : Architektur und Kunst = L'oeuvre : architecture et art**

Band (Jahr): **63 (1976)**

Heft 1: **Arbeitsplatz - Arbeitsumwelt = Place de travail - Espace de travail**

PDF erstellt am: **23.09.2024**

Nutzungsbedingungen

Die ETH-Bibliothek ist Anbieterin der digitalisierten Zeitschriften. Sie besitzt keine Urheberrechte an den Inhalten der Zeitschriften. Die Rechte liegen in der Regel bei den Herausgebern.

Die auf der Plattform e-periodica veröffentlichten Dokumente stehen für nicht-kommerzielle Zwecke in Lehre und Forschung sowie für die private Nutzung frei zur Verfügung. Einzelne Dateien oder Ausdrucke aus diesem Angebot können zusammen mit diesen Nutzungsbedingungen und den korrekten Herkunftsbezeichnungen weitergegeben werden.

Das Veröffentlichen von Bildern in Print- und Online-Publikationen ist nur mit vorheriger Genehmigung der Rechteinhaber erlaubt. Die systematische Speicherung von Teilen des elektronischen Angebots auf anderen Servern bedarf ebenfalls des schriftlichen Einverständnisses der Rechteinhaber.

Haftungsausschluss

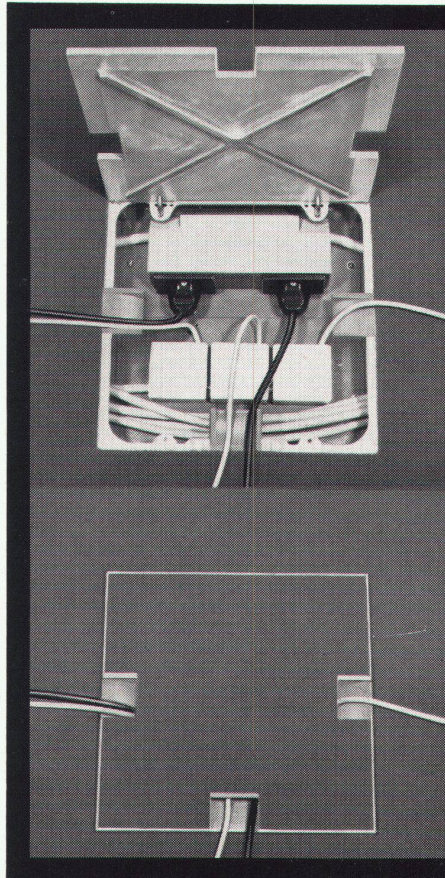
Alle Angaben erfolgen ohne Gewähr für Vollständigkeit oder Richtigkeit. Es wird keine Haftung übernommen für Schäden durch die Verwendung von Informationen aus diesem Online-Angebot oder durch das Fehlen von Informationen. Dies gilt auch für Inhalte Dritter, die über dieses Angebot zugänglich sind.

Oswald zeigt:

Muss ein Korpus heute noch so aussehen wie er immer ausgesehen hat damit er seinem Namen Ehre macht?

Oswald zeigt einen Korpus ohne Rückwand, ohne Seitenwand beweglich im Ausdruck geschaffen für die Bewegung veränderbar durch den Gebrauch einen Korpus für den denkenden Praktiker für den praktizierenden Denker

Verlangen Sie den Prospekt «Oswald zeigt» und besuchen Sie den Ausstellungsraum bei Ph. Oswald Schreinerei und Innenausbau AG 8154 Oberglatt ZH Telefon 051 94 51 58



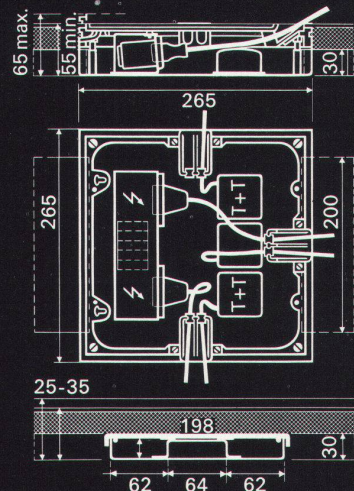
WOERTZ-Unterflur-Anschlusskasten

Mit minimaler Einbautiefe von nur 55 mm, verstellbar bis 65 mm.

Aus kunststoffbeschichtetem Stahlblech. Rahmen in der Höhe mit 4 Schrauben verstellbar. Deckel aus Leichtmetallguss mit 1, 2 oder 3 Austrittsöffnungen.

- Ausrüstung auf Montageblech:
1. Klemmsatz 5 x 2,5 mm² mit Abdeckung
 2. Steckdosen Typ 13, 2 P + E 10 A, 220 V
 3. T+T-Dosen mit 5 Klemmen für Telefon- und Schwachstromanschlüsse

Verbindungskanal zur Montage im Überzugsboden mit Trennwänden aus kunststoffbeschichtetem Stahlblech. Abdeckung aus Hart-PVC gerillt. Fabrikationslänge 2 m.



Verlangen Sie Unterlagen und Preisofferte



OSKAR WOERTZ BASEL

Fabrik elektrotechnischer Artikel CH-4002 Basel Eulerstrasse 55 Telefon 061 23 45 30 Telex 63179