

Objektyp: **Advertising**

Zeitschrift: **Das Werk : Architektur und Kunst = L'oeuvre : architecture et art**

Band (Jahr): **62 (1975)**

Heft 7: **Alterswohnungen = Logements pour personnes âgées**

PDF erstellt am: **20.09.2024**

### **Nutzungsbedingungen**

Die ETH-Bibliothek ist Anbieterin der digitalisierten Zeitschriften. Sie besitzt keine Urheberrechte an den Inhalten der Zeitschriften. Die Rechte liegen in der Regel bei den Herausgebern. Die auf der Plattform e-periodica veröffentlichten Dokumente stehen für nicht-kommerzielle Zwecke in Lehre und Forschung sowie für die private Nutzung frei zur Verfügung. Einzelne Dateien oder Ausdrucke aus diesem Angebot können zusammen mit diesen Nutzungsbedingungen und den korrekten Herkunftsbezeichnungen weitergegeben werden. Das Veröffentlichen von Bildern in Print- und Online-Publikationen ist nur mit vorheriger Genehmigung der Rechteinhaber erlaubt. Die systematische Speicherung von Teilen des elektronischen Angebots auf anderen Servern bedarf ebenfalls des schriftlichen Einverständnisses der Rechteinhaber.

### **Haftungsausschluss**

Alle Angaben erfolgen ohne Gewähr für Vollständigkeit oder Richtigkeit. Es wird keine Haftung übernommen für Schäden durch die Verwendung von Informationen aus diesem Online-Angebot oder durch das Fehlen von Informationen. Dies gilt auch für Inhalte Dritter, die über dieses Angebot zugänglich sind.

# Metalunic®

Ganzmetall - Rafflamellenstoren

## Die problemloseste Lamellenstore...

(sturmfest, unterhaltsarm und von langer Lebensdauer)



**Versuchsanlage** in Emmen mit C-36 Flugmotor auf freiem Feld zur Nachbildung von Windböen, wie sie in der Natur auftreten. Leistung der Anlage: 105 km/h Windgeschwindigkeit mit starker Turbulenz.

**Prüfling:** Metalunic-Store 2800×1800 mm, in Kasten montiert, unter gleichen Verhältnissen wie in Wirklichkeit.

**Resultat:** Die Metalunic-Store hält einer turbulenten Windlast von 105 km/h stand, ohne irgendwelchen Schaden zu nehmen. Bis 60 km/h können die Lamellen normal verstellt werden. Durch den zwangsläufigen Antrieb kann die Store bei jeder Windgeschwindigkeit hochgezogen werden.

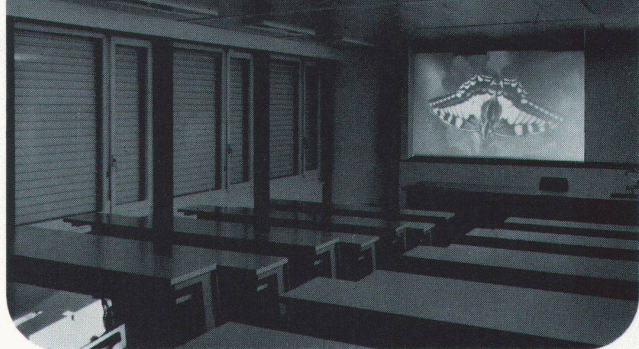


Im Windkanal in Emmen hat die Metalunic-Store bereits früher Tests mit Geschwindigkeiten bis zu 200 km/h mit Erfolg bestanden. Naturgetreue Spitzenbeanspruchungen durch Windböen können im Windkanal jedoch nicht nachgebildet werden.

Alle diese Tests erhärten unsere Erfahrung, dass die Ganzmetallstore als sturmfest betrachtet werden kann. Daneben hat sie sich als die unterhaltsärmste und generell als die problemloseste aller Storen erwiesen.

Kein Wunder, dass diese Store seit 1969 mit sehr grossem Erfolg bei Schulhäusern, Spitälern, Verwaltungsbauten und Wohnüberbauungen eingesetzt wird.

...die zudem auch verdunkeln kann



# GRIESSER

GRIESSER AG 8355 AADORF TEL. 052 / 47 25 21

**Filialen und Vertretungen:** Basel Bern Chur Genf Kreuzlingen  
La Chaux-de-Fonds Lausanne Lugano Luzern Neuchâtel  
Niederlenz Sierre St. Gallen Thun Winterthur Zurich

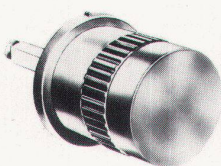
## Laufende Wettbewerbe

Veranstalter	Objekte	Teilnahmeberechtigt	Termin	Siehe werk
Gemeinderat Binningen	Friedhofanlage	Fachleute, die in der Schweiz ihren Wohnsitz haben	4. Oktober 1975	Mai 1975
SBB, PTT, Kanton und Stadt Luzern	Bahnhofgebiet Luzern	Alle Fachleute schweizerischer Nationalität sowie ausländische Fachleute, welche seit dem 1. Januar 1972 in der Schweiz ständigen Wohn- oder Geschäftssitz haben	2. April 1976	Juli 1975

Die Zylinderolive die mühelos bedienbar ist – grundehrlich, einfach und modern.



No. 3415 mit Zylinder

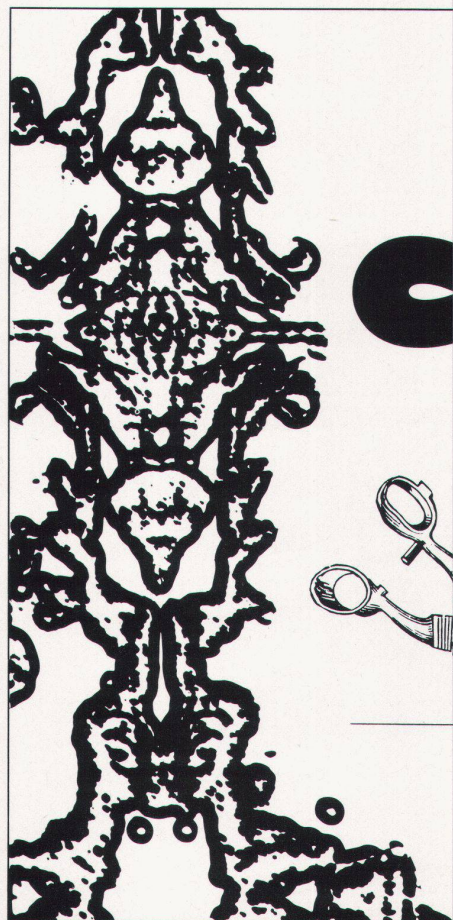


No. 3416 ohne Zylinder

Für den formbewussten  
Innenarchitekten

Verkauf durch den Fachhandel.

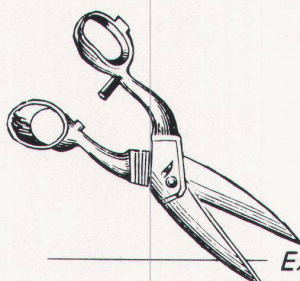
**Schlossfabrik Heusser 4853 Murgenthal Telefon (063) 9 2121**



Der einzigartige, dekorative  
Boden- und Wandbelag  
in 10 attraktiven Farben  
und exklusiven Mustern  
mit Synthetik-Schaum-Unterschicht

# catalina

Ein Hauch von Nostalgie  
auf Boden und Wand



Exklusiv-Neuheit

Firma:

Sachbearbeiter:

Adresse:

PLZ und Ort:

Bitte senden Sie mir  
ausführliche Unterlagen.

Einsenden an:  
Dätwyler-Bodenbelagsfabrik  
6460 Altdorf

von **Dätwyler**