

Objektyp: **Advertising**

Zeitschrift: **Das Werk : Architektur und Kunst = L'oeuvre : architecture et art**

Band (Jahr): **62 (1975)**

Heft 6: **Gesicht der Strasse = Visage de la rue**

PDF erstellt am: **22.09.2024**

Nutzungsbedingungen

Die ETH-Bibliothek ist Anbieterin der digitalisierten Zeitschriften. Sie besitzt keine Urheberrechte an den Inhalten der Zeitschriften. Die Rechte liegen in der Regel bei den Herausgebern.

Die auf der Plattform e-periodica veröffentlichten Dokumente stehen für nicht-kommerzielle Zwecke in Lehre und Forschung sowie für die private Nutzung frei zur Verfügung. Einzelne Dateien oder Ausdrucke aus diesem Angebot können zusammen mit diesen Nutzungsbedingungen und den korrekten Herkunftsbezeichnungen weitergegeben werden.

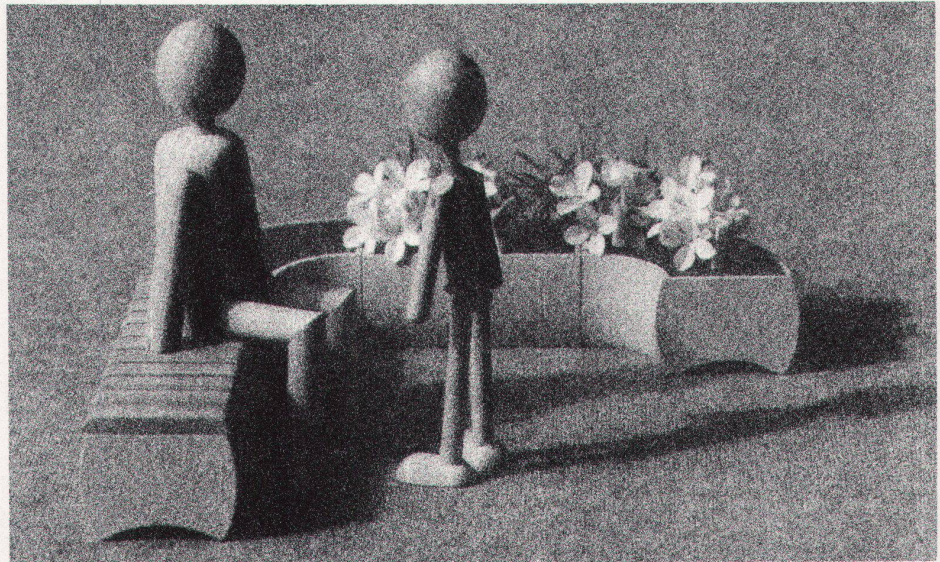
Das Veröffentlichen von Bildern in Print- und Online-Publikationen ist nur mit vorheriger Genehmigung der Rechteinhaber erlaubt. Die systematische Speicherung von Teilen des elektronischen Angebots auf anderen Servern bedarf ebenfalls des schriftlichen Einverständnisses der Rechteinhaber.

Haftungsausschluss

Alle Angaben erfolgen ohne Gewähr für Vollständigkeit oder Richtigkeit. Es wird keine Haftung übernommen für Schäden durch die Verwendung von Informationen aus diesem Online-Angebot oder durch das Fehlen von Informationen. Dies gilt auch für Inhalte Dritter, die über dieses Angebot zugänglich sind.

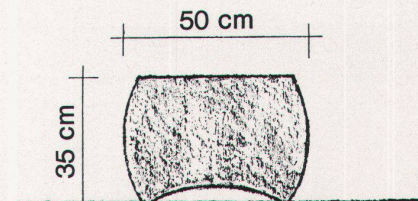


verschönern
gliedern
abgrenzen



Serpent Eternit®

ein neues
Gruppen-Gefäss
für Blumen
und Pflanzen
für private und
öffentliche Anlagen
Strassen und Plätze



Eternit AG
8867 Niederurnen
Tel. 058 23111

Brandschutztüren und -wände
System «STALUMIN» EMPA-geprüft
aus Kristalldrahtglas und Metall



H. Wolfermann-Nägeli
Eisen- und Metallbau
Mürtschenstrasse 16, 8048 Zürich
Telefon 01 / 52 44 12

Feuerhemmende Türen

WE SPAN

Verlegeplatten

Bituperl

Dämmschüttungen

WE-SPAN für Fussboden-Trockenkonstruktionen. Plattenmasse 187 x 65 cm, in allen Stärken von 10—40 mm, allseitig genutet mit Federn.

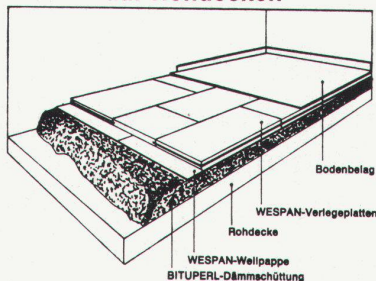
BITUPERL als Höhenausgleich bzw. Begradigung des vorhandenen Unterbodens von Null bis auf Höhen über 200 mm (kein Schiften), zugleich ausreichende Trittschall- und Wärmedämmung mit ein und demselben Material.

als technisch einwandfreie Einbettung und Ueberbrückung von auf der Decke liegenden Installationsleitungen.

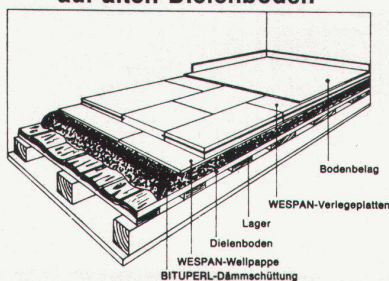
als Dämmteppich mit planebener Oberfläche, stabil stand- und rutschfest. Fugenlose und ausgewogene Isolierung ohne Schall- und Kältebrücken.

Mit **BITUPERL** gehen Sie sicher, denn es ist absolut verrottungsfest und bietet Mikroben, Milben, Mäusen, Schimmelpilzen usw. keinen Nährboden.

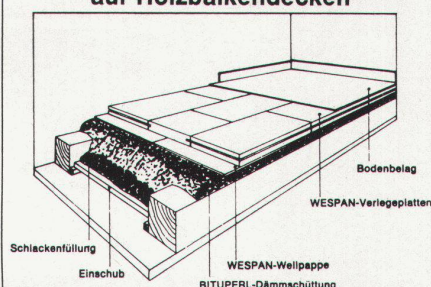
auf Rohdecken



auf alten Dielenböden

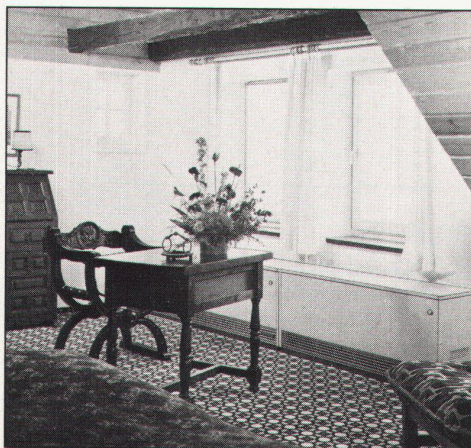


auf Holzbalkendecken



Verlangen Sie Muster und Verarbeitungsrichtlinien.
 Bezug bei Ihrem Fachhändler oder direkt bei:

Hans Wenger Wespan-Werk 8574 Lengwil
Telefon (072) 8 29 52 / 8 76 28



Olsberg-Wärmespeicher, die sich unterscheiden

- ... zum Beispiel durch:
- den Fahrslitten zum Nischeneinbau
 - die «unica» Gusskachelverkleidung in echter Puderemallierung
 - den Luftbefeuchter «Ohamat» etc.

In Olsberg-Wärmespeichern sind attraktive Gestaltung und perfekte Technik wirkungsvoll kombiniert. Alle sind SEV-geprüft und besitzen RAL-Testat.

Unser Programm: Fussboden-Speicherheizung, ESWA-Flächenheizung, Mischheizspeicher, Blockspeicher, Wärmekabel, Klimageräte und -truhen, Direktheizgeräte, Steuergeräte usw.

Profitieren Sie von unserer langjährigen Erfahrung.

Verlangen Sie Prospekte und unverbindliche Offerten.

electric
 JAG Brugg

Klima- und Elektroheizungen

5200 Brugg
Telefon 056/4147 22