

# Arbeiterwohnhäuser einer Spinnerei in Aathal ZH

Autor(en): [s.n.]

Objektyp: **Article**

Zeitschrift: **Das Werk : Architektur und Kunst = L'oeuvre : architecture et art**

Band (Jahr): **62 (1975)**

Heft 3: **Wohnungsbau = Logements**

PDF erstellt am: **22.09.2024**

Persistenter Link: <https://doi.org/10.5169/seals-47787>

## **Nutzungsbedingungen**

Die ETH-Bibliothek ist Anbieterin der digitalisierten Zeitschriften. Sie besitzt keine Urheberrechte an den Inhalten der Zeitschriften. Die Rechte liegen in der Regel bei den Herausgebern.

Die auf der Plattform e-periodica veröffentlichten Dokumente stehen für nicht-kommerzielle Zwecke in Lehre und Forschung sowie für die private Nutzung frei zur Verfügung. Einzelne Dateien oder Ausdrucke aus diesem Angebot können zusammen mit diesen Nutzungsbedingungen und den korrekten Herkunftsbezeichnungen weitergegeben werden.

Das Veröffentlichen von Bildern in Print- und Online-Publikationen ist nur mit vorheriger Genehmigung der Rechteinhaber erlaubt. Die systematische Speicherung von Teilen des elektronischen Angebots auf anderen Servern bedarf ebenfalls des schriftlichen Einverständnisses der Rechteinhaber.

## **Haftungsausschluss**

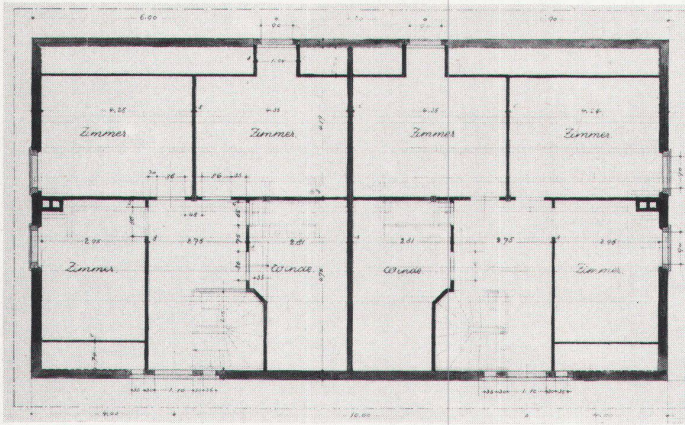
Alle Angaben erfolgen ohne Gewähr für Vollständigkeit oder Richtigkeit. Es wird keine Haftung übernommen für Schäden durch die Verwendung von Informationen aus diesem Online-Angebot oder durch das Fehlen von Informationen. Dies gilt auch für Inhalte Dritter, die über dieses Angebot zugänglich sind.

## Arbeiterwohnhäuser einer Spinnerei in Aathal ZH

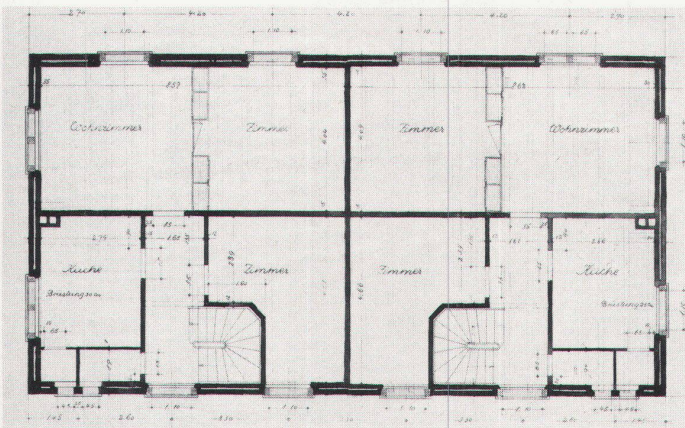
Zusammenstellung und Fotos: Andreas Wolfensberger, Oberstammheim ZH

Die Arbeiterwohnhäuser der Spinnerei Streiff AG in Aathal liegen am Waldrand, unmittelbar in der Nähe des Fabrikgebäudes. Der Bau der ersten Kosthäuser begann um 1910. Architekt Johannes Meier aus Wetzikon entwarf 1916 das

viergeschossige Wohnhaus in der Kehrscheide, das insgesamt acht 3-Zimmer-Wohnungen mit Küchen enthält. Im ersten und im zweiten Obergeschoss trennt eine Schrankwand das Wohnzimmer von einem der Schlafräume, während im Dachgeschoss sämtliche Zimmer vom Treppenhaus direkt zugänglich sind.



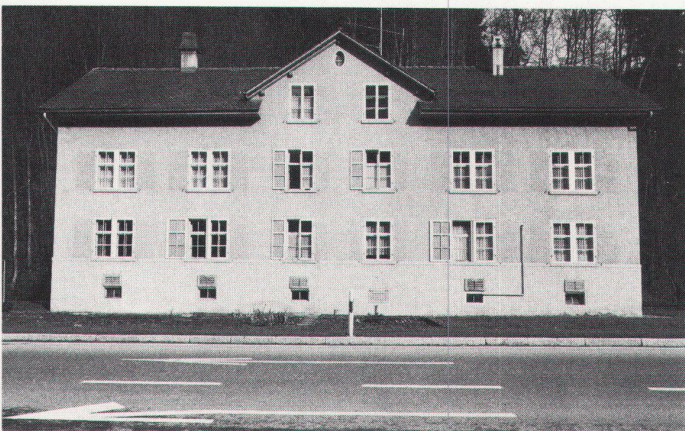
Grundriss Dachgeschoss



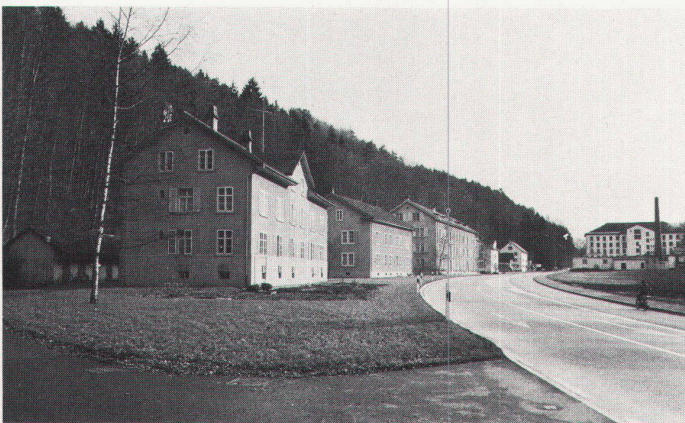
Grundriss Obergeschoss



Querschnitt, West-Ost-Fassade



Die Arbeiterhäuser in Aathal...



...liegen in der Nähe des Fabrikgebäudes



Das Wohnhaus in der Kehrscheide