

Ecole secondaire de Agno : Architecte : Polinorm

Autor(en): [s.n.]

Objektyp: **Article**

Zeitschrift: **Das Werk : Architektur und Kunst = L'oeuvre : architecture et art**

Band (Jahr): **62 (1975)**

Heft 1: **Schulen = Ecoles**

PDF erstellt am: **21.09.2024**

Persistenter Link: <https://doi.org/10.5169/seals-47749>

Nutzungsbedingungen

Die ETH-Bibliothek ist Anbieterin der digitalisierten Zeitschriften. Sie besitzt keine Urheberrechte an den Inhalten der Zeitschriften. Die Rechte liegen in der Regel bei den Herausgebern. Die auf der Plattform e-periodica veröffentlichten Dokumente stehen für nicht-kommerzielle Zwecke in Lehre und Forschung sowie für die private Nutzung frei zur Verfügung. Einzelne Dateien oder Ausdrucke aus diesem Angebot können zusammen mit diesen Nutzungsbedingungen und den korrekten Herkunftsbezeichnungen weitergegeben werden. Das Veröffentlichen von Bildern in Print- und Online-Publikationen ist nur mit vorheriger Genehmigung der Rechteinhaber erlaubt. Die systematische Speicherung von Teilen des elektronischen Angebots auf anderen Servern bedarf ebenfalls des schriftlichen Einverständnisses der Rechteinhaber.

Haftungsausschluss

Alle Angaben erfolgen ohne Gewähr für Vollständigkeit oder Richtigkeit. Es wird keine Haftung übernommen für Schäden durch die Verwendung von Informationen aus diesem Online-Angebot oder durch das Fehlen von Informationen. Dies gilt auch für Inhalte Dritter, die über dieses Angebot zugänglich sind.

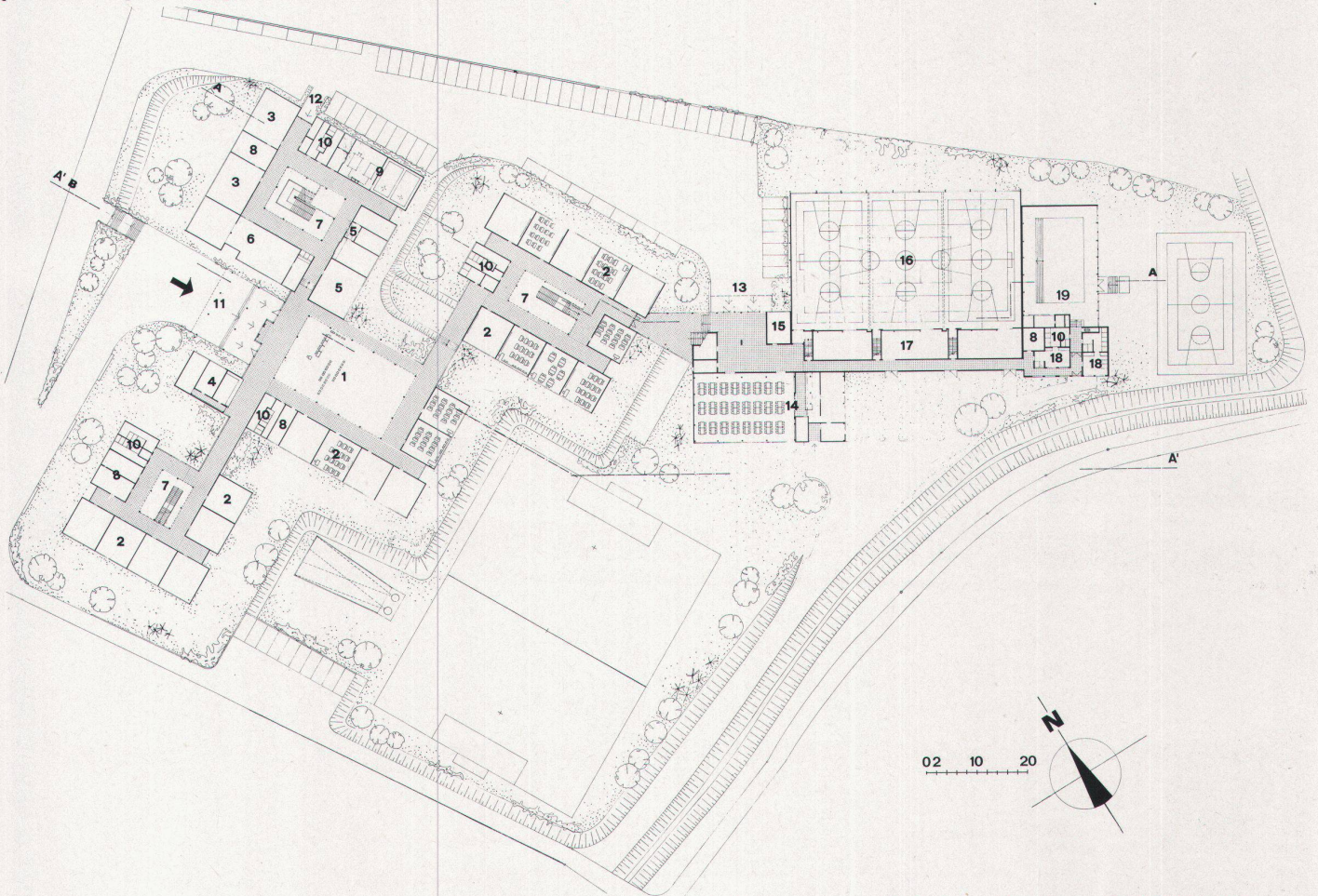
3 Ecole secondaire de Agno

Première étape

Projet et direction des travaux:
POLINORM, Walter Ruprecht SIA, Lugaggia
1971-1972

Photos: Mario Borges, Genève

Plan du rez-de-chaussée. Le réfectoire sera exécuté en 1975. L'augmentation du volume des pavillons scolaires d'un deuxième étage n'était pas prévue dans le premier projet. Elle a eu lieu en 1972, année dans laquelle ont été réalisées les salles de gymnastique et la piscine couverte



- | | | | | |
|----------------------------|---|--------------------------------|---|--------------------------|
| 1 Aula | 6 Bibliothèque | 9 Chauffage | 13 Entrée au réfectoire, aux salles de gymnastique et à la piscine couverte | 15 Premiers secours |
| 2 Classe normale | 7 Hall d'entrée et espace de récréation des pavillons scolaires | 10 Toilettes | 14 Réfectoire et cuisine | 16 Salles de gymnastique |
| 3 Classe spéciale | 8 Réduit | 11 Entrée principale | | 17 Engins |
| 4 Concierge | | 12 Entrée pour les enseignants | | 18 Vestiaires |
| 5 Secrétariat et direction | | | | 19 Piscine couverte |

Coupe AA

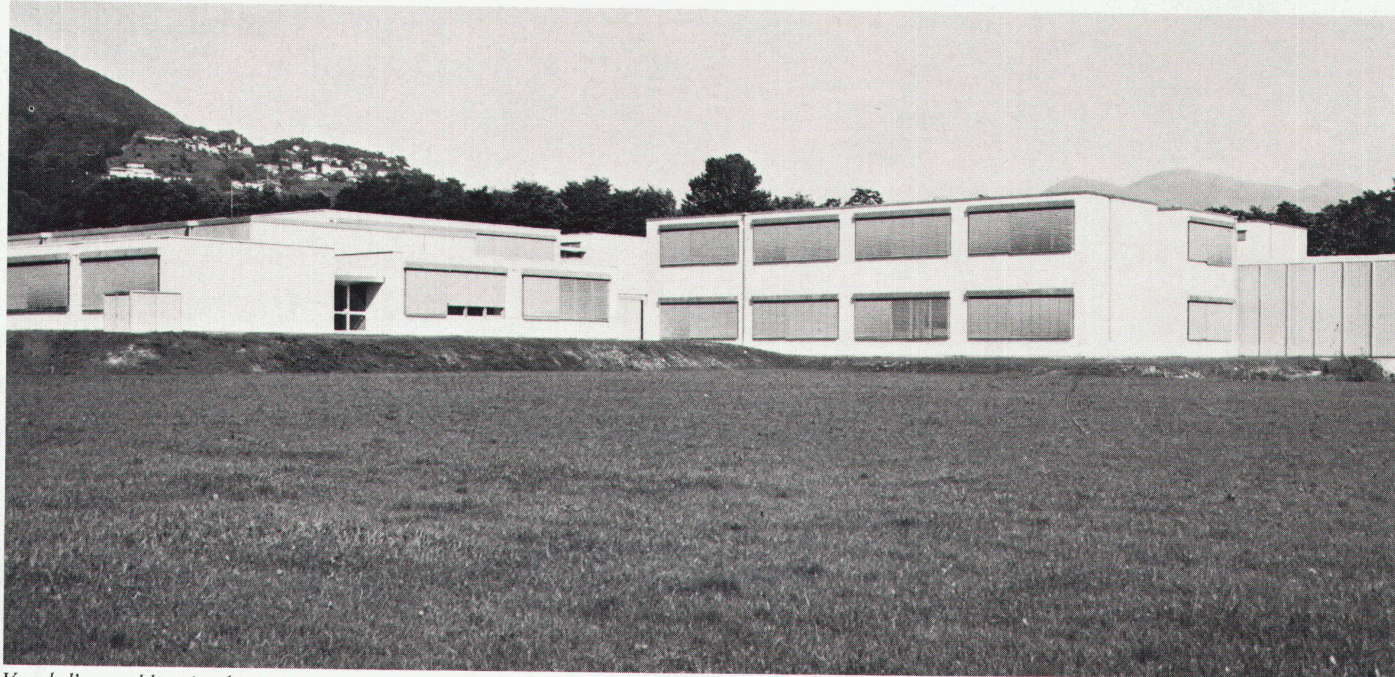


Coupe A'A'



02 10 20

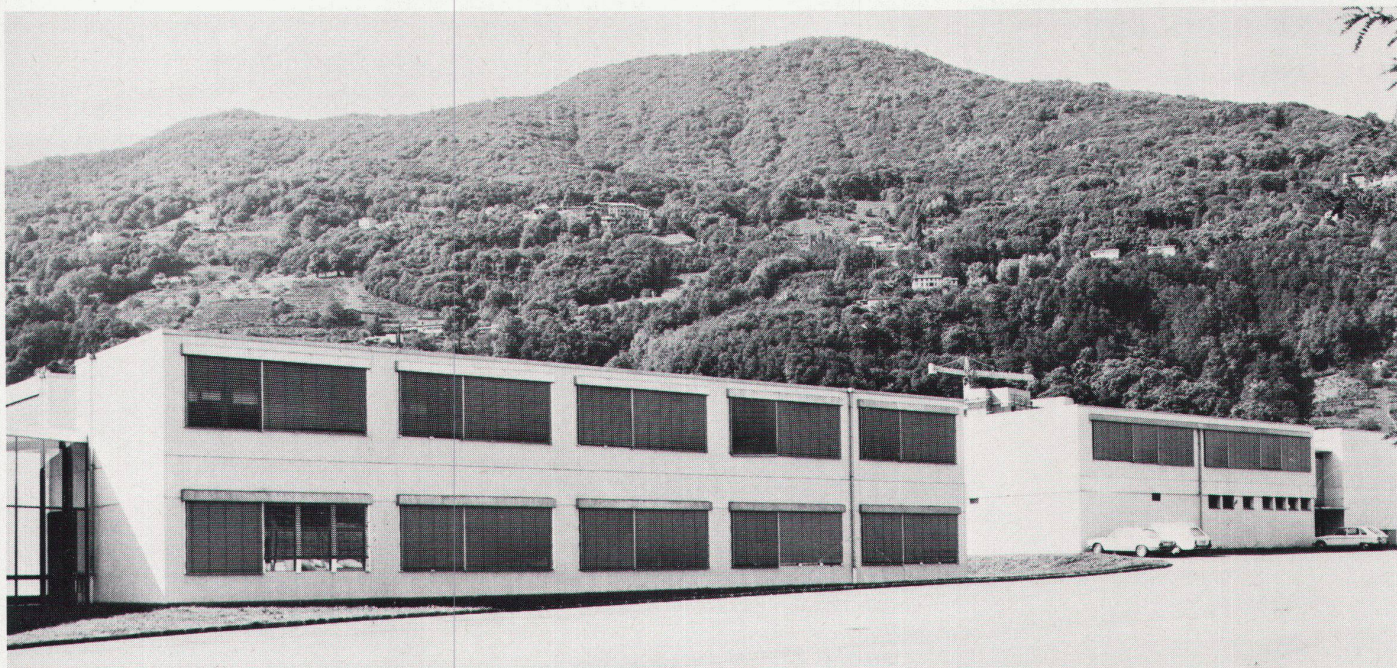
Agno



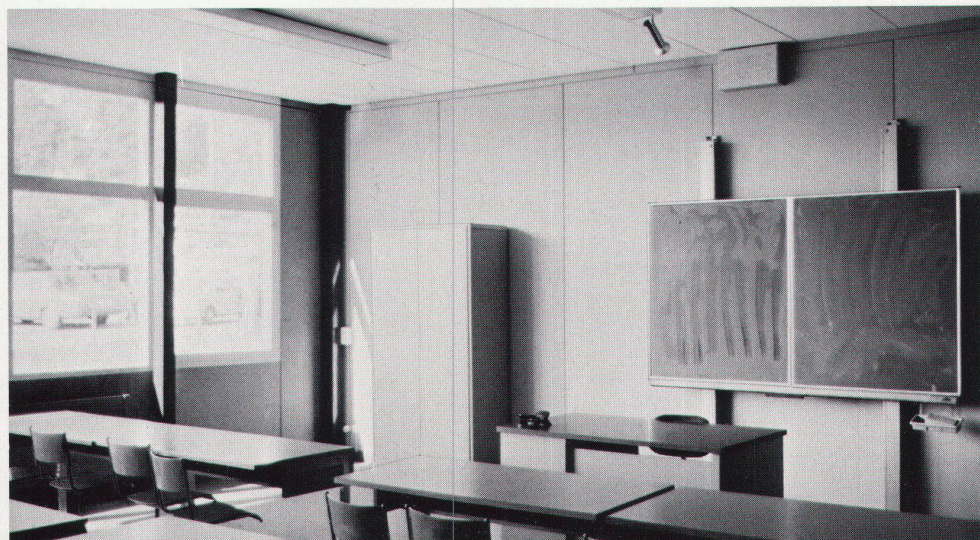
Vue de l'ensemble prise du côté sud



Hall d'entrée et de distribution qui est en même temps aula aussi



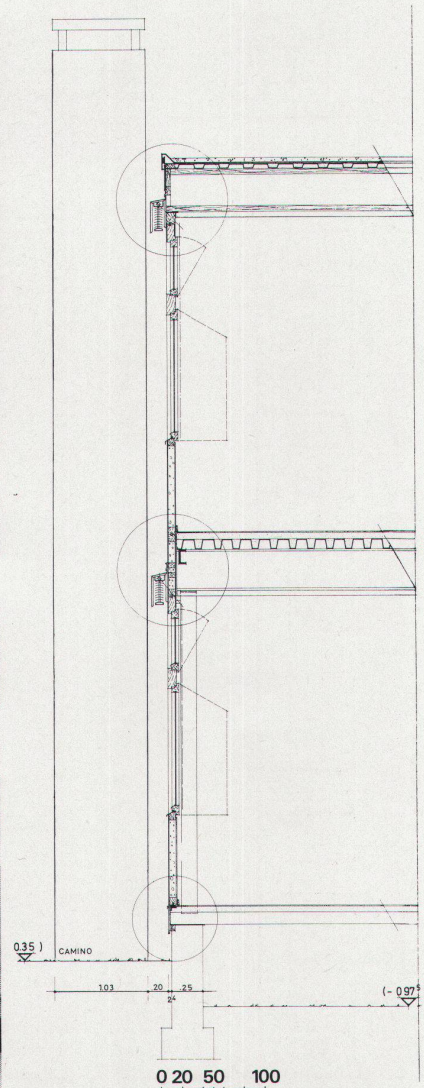
Vue de l'ensemble prise du côté nord-est



Intérieur d'une classe normale



Hall d'entrée et espace de récréation des pavillons scolaires



Coupe typique à travers la façade de l'immeuble érigé en éléments préfabriqués