

Objektyp: **Advertising**

Zeitschrift: **Das Werk : Architektur und Kunst = L'oeuvre : architecture et art**

Band (Jahr): **61 (1974)**

Heft 12: **Wohnung und Wohnungseinrichtung = L'appartement et son aménagement**

PDF erstellt am: **25.09.2024**

### **Nutzungsbedingungen**

Die ETH-Bibliothek ist Anbieterin der digitalisierten Zeitschriften. Sie besitzt keine Urheberrechte an den Inhalten der Zeitschriften. Die Rechte liegen in der Regel bei den Herausgebern.

Die auf der Plattform e-periodica veröffentlichten Dokumente stehen für nicht-kommerzielle Zwecke in Lehre und Forschung sowie für die private Nutzung frei zur Verfügung. Einzelne Dateien oder Ausdrucke aus diesem Angebot können zusammen mit diesen Nutzungsbedingungen und den korrekten Herkunftsbezeichnungen weitergegeben werden.

Das Veröffentlichen von Bildern in Print- und Online-Publikationen ist nur mit vorheriger Genehmigung der Rechteinhaber erlaubt. Die systematische Speicherung von Teilen des elektronischen Angebots auf anderen Servern bedarf ebenfalls des schriftlichen Einverständnisses der Rechteinhaber.

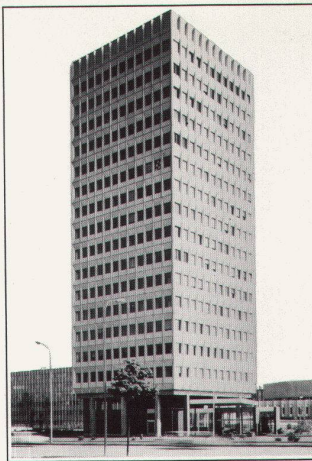
### **Haftungsausschluss**

Alle Angaben erfolgen ohne Gewähr für Vollständigkeit oder Richtigkeit. Es wird keine Haftung übernommen für Schäden durch die Verwendung von Informationen aus diesem Online-Angebot oder durch das Fehlen von Informationen. Dies gilt auch für Inhalte Dritter, die über dieses Angebot zugänglich sind.

Seit die ARGOLITE AG in  
Willisau Kunststoffplatten herstellt  
heissen die Kunststoffplatten ARGOLITE  
und  
seit die Kunststoffplatten  
ARGOLITE heissen  
und die ARGOLITE AG in Willisau Spanplatten  
beidseitig mit ARGOLITE belegt heissen die  
beidseitig belegten Spanplatten ARGOPLAX  
und  
damit Sie täglich Ihre nicht alltäglichen Stücke  
herstellen können  
liefern wir unser nicht alltägliches  
ARGOLITE und ARGOPLAX  
täglich\* aus



Argolite AG Kunststoffplattenwerk 6130 Willisau Tel. 045 81 19 12  
\* Unser Lieferprogramm gibt Auskunft über den Service-Fahrplan



Sonnenschutz  
im Grossen,  
Sonnenschutz  
im Kleinen –  
so oder so,  
Schenker Storen –  
ein Begriff für Qualität!

Ganzmetall-Raffstoren  
Lamellen-Raffstoren  
Lamellen-Rollstoren  
Vertikallamellenstoren  
Markisenanlagen  
Normmarkisen  
Balkonstoren  
Ausstellstoren  
Verdunkelungsanlagen  
Zentralsteuerung  
Gross-Schirmanlagen



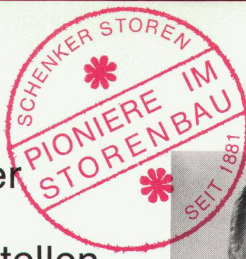
Vertretungen: Basel,  
Bern, Biel, Camorino,  
Genève, Neuchâtel,  
Chur, Solothurn, Tavannes,  
Fribourg, Lausanne,  
Luzern, St. Gallen,  
Sion, Winterthur, Zürich

Emil Schenker AG  
Storenfabrik  
5012 Schönenwerd  
Tel. 064/4143 43  
Telex 68526

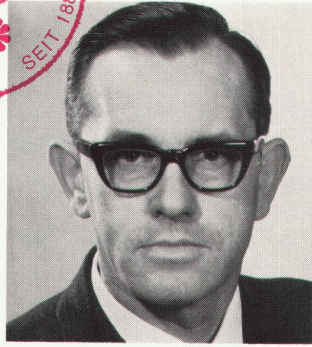


Emil Schenker AG  
Storenfabrik  
5012 Schönenwerd  
Tel. 064/41 43 43

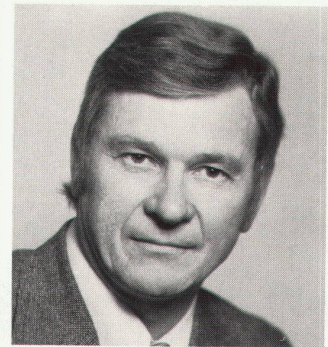
## Die Leiter unserer Aussenstellen



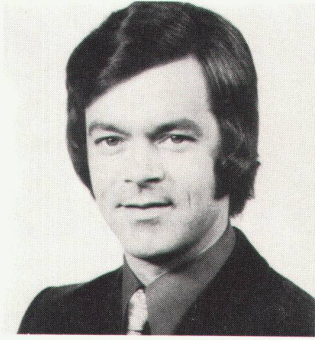
## Spezialisten für modernen Sonnenschutz



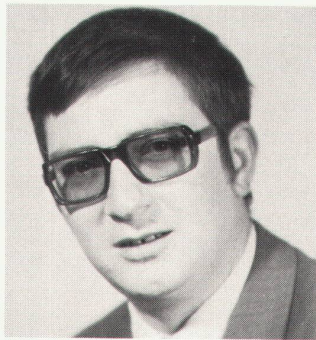
Albert Emmenegger, Schönenwerd



Ernst Hermann, Schönenwerd



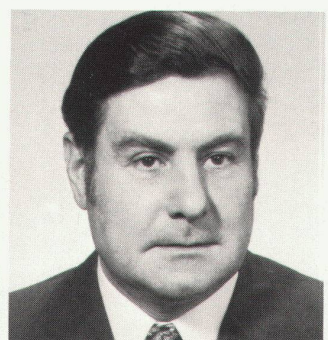
René Miserez, Neuchâtel



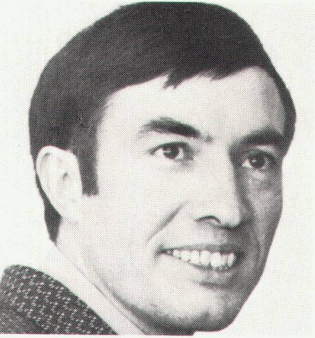
Roman Domenig, Chur



Willy Eggli, Tavannes



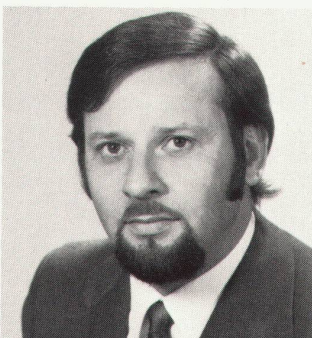
Rudolf Kurth, Solothurn



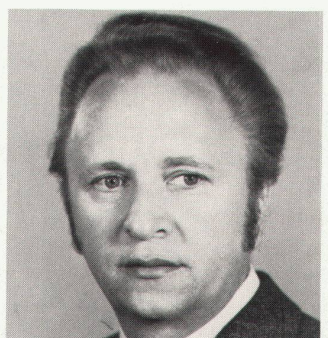
Pierre Gruloos, Lausanne



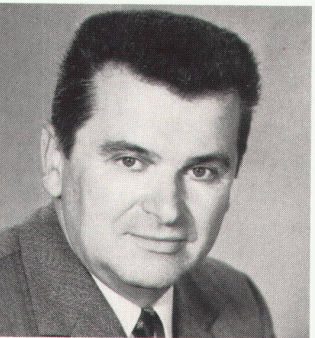
Ernst Kramer, Fribourg



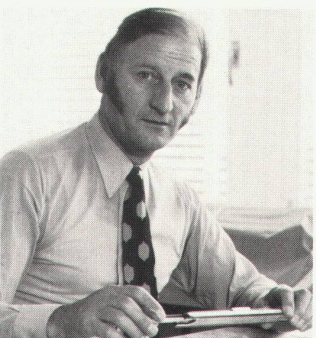
Albin Uebelhart, Luzern



Marcel Zbinden, St. Gallen



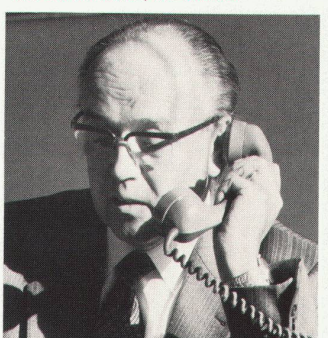
Josef Studer, Sion



Charles Ruf, Winterthur



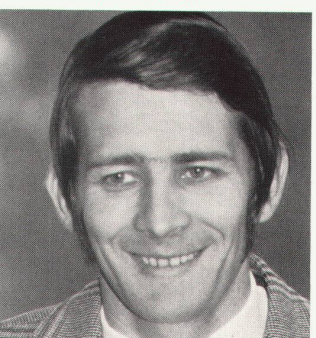
Hans-Rudolf Isliker, Zürich



Hermann Angst, Basel



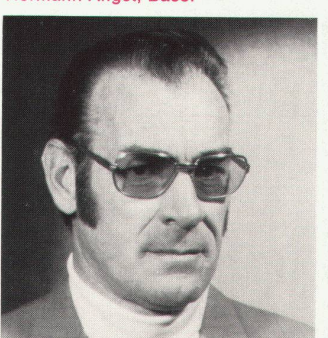
Hans Eggimann, Bern



Robert Albisser, Biel

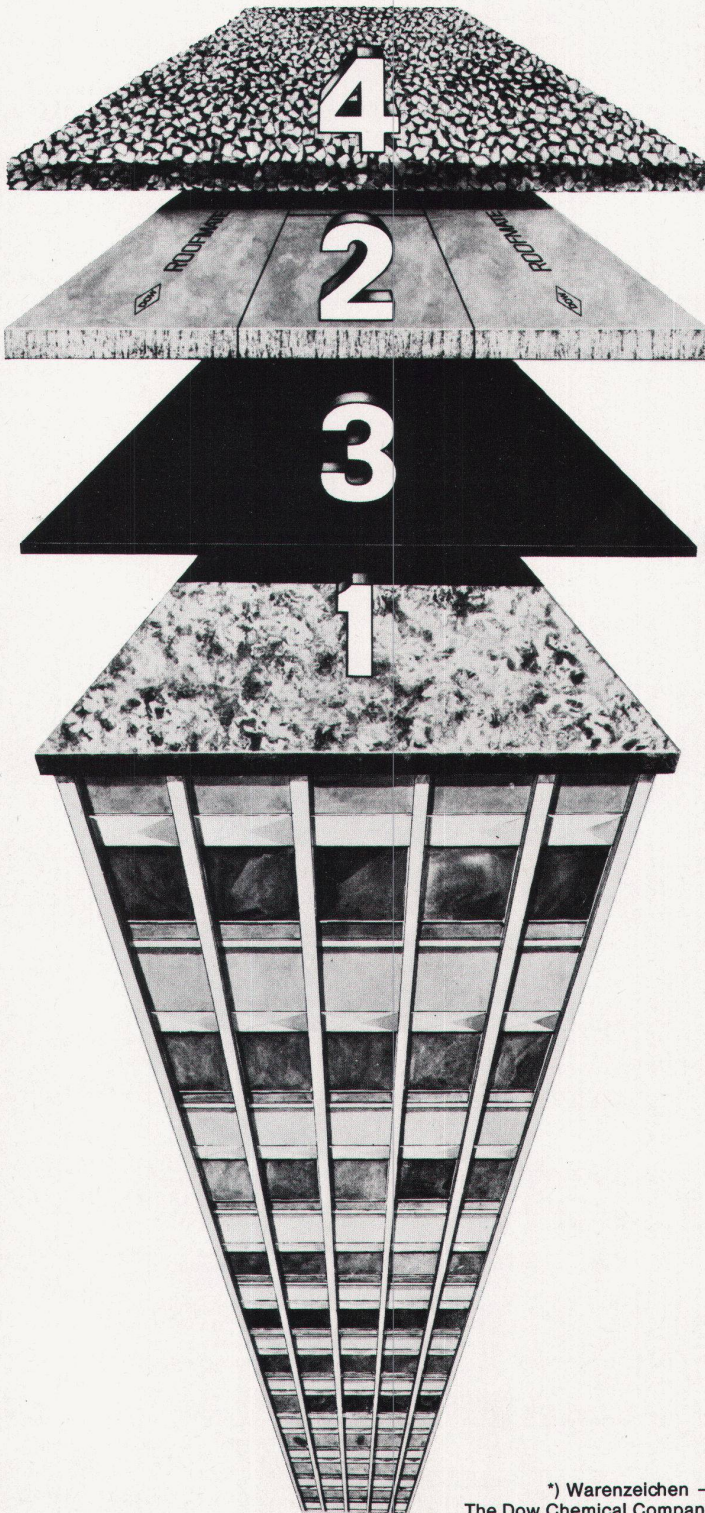


Aldo Besozzi, Camorino Tessin



Kurt Strehler, Genève

# Roofmate\* macht das Umkehrdach



## NEU: Das Konzept –

mit Roofmate Dachdämmplatten:  
Schutz für das Gebäude –  
Schutz für das Dach.  
Durch die obenliegende Wärme-  
dämmung wird die Abdichtung,  
empfindlichster Teil des Daches,  
vor zerstörenden Einflüssen  
von aussen geschützt.

## ALT: Das Produkt –

Roofmate Dachdämmplatten aus  
extrudiertem Polystyrol-Hartschaum  
von DOW, **fast 30 Jahre produziert**,  
hat sich hervorragend bewährt.  
Durch die Umkehrung der Reihenfolge  
bewährter Baustoffe für Abdichtung  
und Dämmung zur optimalsten Lösung  
Ihres Daches:  
das Umkehrdach mit Roofmate.  
Mehr als 1,5 Millionen m<sup>2</sup> Umkehr-  
dächer mit Roofmate wurden bisher  
in Europa und über 150'000 m<sup>2</sup>  
in der Schweiz verlegt.

## Dow hilft Ihnen weiter

Bitte schicken Sie mir Informationen über  
a) Roofmate b) Roofmate im Umkehrdach

Name \_\_\_\_\_

Firma \_\_\_\_\_

Adresse \_\_\_\_\_

Dow Chemical Europe SA  
Bachtobelstrasse 3  
8810 Horgen  
z. Hd. Hr. P. Seiler



\*) Warenzeichen –  
The Dow Chemical Company